

# Sea&Sea

Vol. 106

# 2

FEBRUARY 2017



酉年の大宣告! 俺達マブダチ!!  
『次の酉年までに必ずボートを持つぞ! 夢は掲げなきゃつかめない!!』  
〈(株)エヒメボートサービス〉

**Smile<sup>2</sup>**   
Smile<sup>2</sup> (スマイルスマイル) 表紙の写真は  
皆さんの素敵な笑顔を掲載させて頂きます

インターネット版 [www.sea-and-sea.jp/](http://www.sea-and-sea.jp/)

アウトレットモール [www.sea-and-sea.jp/outlet/](http://www.sea-and-sea.jp/outlet/)



### GS800



お手頃なFBキャビンクルーザー

ボルボ200馬力ディーゼルドライブ×2  
夜間灯、GPS魚探、コンパス、電ヒレ、冷蔵庫、キルレウインチ、デッキライト、ソーラーチャージャ、アフトデッキャワー、FB折畳テント、FBカー、2kwインバーター

H1 **291.6万円**

### FR-28



お洒落なファミリークルーザー

ボルボ200馬力ディーゼルドライブ  
夜間灯、GPS魚探、レーダー、オーディオ  
個室マリントイレ、電動ウインチ、油圧フラップ  
リモコンサーチ、オーニングテント

H4 **302.4万円**

### UF-29IBHP



極上程度！オプション多数装備の人気モデル

ヤマハ247馬力ディーゼルシャフト(2カ所操作+微速装置)  
夜間灯、DGPS魚探、デジタル魚探、レーダー、コンパス  
電動ウインチ、油圧フラップ、テント、スパンカー、マリンバー  
ソーラーチャージャ、コンセント、トランサムステップ&ラダー

H16 **788.4万円**

### FC-27SD



ディーゼルファミリークルーザー

ヤマハ240馬力ディーゼルドライブ  
夜間航海灯、GPS魚探、パウ電動ウインチ  
個室電動トイレ、オーディオ、マリンヒーター  
リアテント、デッキライト、デッキウォッシュ

H6 **349万円**

### UF-28II



キャビン付き釣りレポートのベストセラー

ヤマハ187馬力ディーゼルドライブ(ハイテクト仕様)  
夜間灯、GPS魚探、レーダー、パウウインチ  
リモコンサーチライト、トランサムステップ  
電動マリントイレ、デッキウォッシュ、デッキライト

H10 **ASK**

### UF-230/B



根強い人気のフィッシングポート

ヤマハ4スト90馬力船外機+補機  
夜間航海灯、GPS魚探、電動ウインチ  
ドライバーズシート、イクス、ロードホルダー

H6 **183.6万円**

### WelCraft-26 近目入荷



ハイパワー船外機への換装モデル

スズキ4スト200馬力船外機×2

**ASK**

### ZG-26AP



パウキール増設で風流れ性能向上

ヤマハ110馬力ディーゼルドライブ  
夜間灯、電動ウインチ、パウキール、スパンカー  
デッキライト、オーニング  
電動マリントイレ

H4 **194万円**

### PONAM-26s



アルミ船体のフィッシャーマン

トヨタ160馬力ディーゼルドライブ  
夜間灯、GPS魚探(RF72G3)、Tトッフルーフ  
パウウインチ&パウスプリット&レール  
エンクロージャー、アウトリガー、電動トイレ

H13 **345.6万円**

### FR-18



スタイリッシュな小型スポーツボート

ヤマハ2スト70馬力船外機  
夜間航海灯、魚探、イクス  
補機ブラケット、トランサムラダー  
パワウインカーホルダー

H5 **64.8万円**

### SRV-20Re:



人気マルチポートを大胆リファイン

ヤマハ4スト90馬力船外機  
船体再塗装、GPS魚探、ハイウェストパワレール  
コマンドリクメーター、ウェイゲート  
トランサムステップ&ラダー  
油圧スチアリング、ロードホルダー

**140.4万円**

### YD-25



お手頃サイズのディーゼルボート

ヤマハ74馬力ディーゼルドライブ  
夜間灯、GPS魚探、ワイバー  
パウ電動ウインチ&3カローラー  
リアテント、カチエインテーク

H13 **150万円**

### FZ-23C



広々キャビンのマルチクルーザー

ヤマハ4スト130馬力(新品)  
夜間灯、GPS魚探、パウウインチ  
個室電動マリントイレ、ドライバーズシート  
トランサムステップ&新塗装ラダー

H6 **172.8万円**

### UF-20



定番フィッシングポートをリファイン

ヤマハ4スト60馬力船外機(新品)  
夜間灯、GPS魚探、イクス、リアテント  
トランサムラダー、カチエインテーク  
油圧スチアリング、コマンドリクメーター

H4 **129.6万円**

### U-17



入門船にベストサイズ

ヤマハ4スト25馬力船外機  
夜間灯、GPS魚探、スイングアームブラケット  
ヤカテント、パワウインローラー

S58 **39万円**

### FXCruiserSHO



ハイパフォーマンス3人乗りJET

ヤマハ4スト210馬力JET  
安定した走行性能と操縦の加速性!

H20 **129.6万円**

### YD-23



使いやすいサイズのディーゼル艇

ヤマハ20馬力ディーゼルドライブ  
夜間灯、イクス

S52 **32.4万円**

### DW-27



ディーゼル漁船の定番サイズ

ヤマハ20馬力ディーゼルシャフト  
夜間灯、魚探、油圧スチアリング、サーチライト  
後部取り出し式ウインチ、パウスプリット

S52 **32.4万円**

※表示価格は店頭渡し税込価格です。H29/1/20現在

## 徳山マリン ゴンカストクラブ



県内最大級の海上係留型マリーナ

年間契約料(例) ※消費税別  
◆20feetポート 130,000円  
※陸置きの場合、別途船台使用料3,000円/月

利用状況に合わせて  
陸置きと係留とを切替え可能!

周南市大島卯の木1298 FAX 84-0456  
営業 9:00~17:00  
定休日 月曜日  
☎0834(84)0767

## MarineSupport-五日市



営業 9:00~17:00  
定休日 火曜日

佐伯区 佐伯区役所前駅  
五日市交番  
五日市南小学校  
五日市南中学校  
五日市メーブルマリーナ

広島市佐伯区海老園3丁目1-25  
☎082(923)2235

## CONTENTS

### 表紙



### 表紙 Smile<sup>2</sup>

**06** 海よもやま話 牧野 和正  
『Vol.106 国際信号旗について』

### 06



**08** シーマンのための会員制救助システム  
〔(一財)日本海洋レジャー安全・振興協会 救助事業部 BAN 本部〕

### 11



**11** ボートオーナー出番ですよ!  
〔F.A.S.T.26 EX 東森様〕

**13** 展示会案内『ヤンマー展示・試乗会 2017』〔(株)ポートオブ岡山〕

### 16



**16** S&S 協議会 会員紹介 〔(有)マリンショップ上山〕

**21** メカニック知っ得講座  
ー ソーラーパネルの選び方 ー  
広島ベイマリーナ 上野正樹

### 21



**22** ボート DE フィッシング!  
ー つよしのボートフィッシング講座 ー 三宅 毅  
〔No.105 瀬戸内海 初心者でも簡単 ボートDEフィッシング メバル!〕

### 22



**24** 今ドキッ!! マリン情報局 情報提供: (株)リガーマリンエンジニアリング  
新商品紹介『スパンカー』他

**26** 瀬戸内エリアおすすめ船釣情報!!

### 24



**27** アウトレットマリン用品誌上販売

**29** 第六管区水路通報 (目次)

### 30



**30** 海の道行き うまいもの三昧 〔お好み焼 どん〕  
笑顔の一本釣!!  
読者プレゼント 〔提供: 誠和釣具〕

### 大阪エリア

15/ボートセンターグループ

### 兵庫東エリア

19/有小野マリンサービス

### 兵庫西エリア

23/相生マリン(株)  
25/株INFINI

### 岡山東エリア

10/株ナスポート 牛窓マリーナ  
31/有川崎商会 日生マリーナ  
13/株ポートオブ岡山  
07/マリンショップ角野  
11/誠和釣具  
16/株山陽保険センター  
19/横山アンカー

### 岡山西エリア

18/株オバタボート  
16/有マリンショップ上山  
25/有ダイヤマリン  
05/大賀釣具店  
15/有広谷商店

### 広島東エリア

17/有中国マリン  
19/さとうマリンサイクル  
05/有瀬戸鉄工所  
09/有藤田鉄工所  
25/有マリンショップ藤  
15/株竹原マリン  
17/尾道海技学院

### 広島西エリア

14/リフレスマリン  
09/株マグナム  
19/株サンワマリン中国  
17/宮島ビューマリーナ  
20/広島ベイマリーナ  
05/有サブマリン

### 愛媛エリア

07/株エヒメボートサービス

### 山口エリア

07/マリーナ・シーホース  
02/株徳山マリン  
09/マリナーズ(株)

### 福岡エリア

04/株ササキコーポレーション

# 特選中古艇

ササキコーポレーションプロデュース  
**SKY-28**  
マリンディーゼル 122ps

2013年登録  
**345万円**



コンパス / GPS魚探 / 手動マリントイレ  
ルームライト / トランサムステップ&ラダー  
ドライバースシート / ナビゲーターシート

**YAMAHA SR-310X**  
ヤマハ4ストローク船外機 350ps

2016年登録  
**2400万円**



新品同様!  
試乗艇特価!

GPS魚探 / ウィンドラス / エアコン /  
パウスタンスラスター / 陸電 /  
オーディオ / ポートカバー他

**YAMAHA YF-23**  
ヤマハ4ストローク船外機 115ps

2010年登録  
**318万円**



陸置艇  
人気モデル!

GPS魚探 / 電動マリントイレ /  
三方ローラー / トランサムステップ&ラダー /  
リーニングシート&ナビシート

**YAMAHA FR-32EX FSR**  
ボルボディーゼル 370ps

2016年登録  
**2280万円**



GPS魚探 / レーダー / 陸電 / エアコン / パウスタスター  
オートパイロット

**YAMAHA AG-21BR**  
ヤマハ4ストローク船外機 225ps

2008年登録  
**348万円**



航海灯 / トランサムステップ / オーディオ / スピードメーター  
ポートカバー

**NISSAN サンキャット22**  
ホンダ4ストローク船外機 90ps

2011年登録  
**268万円**



Tバールーフ

**YAMAHA UF-24**  
ヤマハ4ストローク船外機 111.5ps

2002年登録  
**248万円**



GPS魚探 / ウィンチ / マリントイレ / トランサムステップ&ラダー

**YAMAHA YD-24**  
ヤマハディーゼル 82ps

1998年登録  
**118万円**



ウィンチ / ローラー / 航海灯 / 魚探 / テント

**YANMAR FX-210/B**  
ヤマハ4ストローク船外機 50ps

1995年登録  
**118万円**



GPS魚探 / ウィンチ

**SHIZUKIマリーナ**  
**SKY-28レンタルボート実施中!**

お問い合わせは 0838-22-5566



## YAMAHA NEW MODEL 展示中!! すべて即納可能です

<b>DFR-EX</b> 宇部 マリノア	<b>UF-29F</b> 宇部	<b>YFR</b> 宇部 マリノア	<b>F.A.S.T-26</b> 宇部
<b>SR-X24</b> マリノア	<b>YFR-24</b> 宇部	<b>YF-21CC</b> 旧モデルのため大特価! マリノア	<b>FR-20</b> 指月
			<b>SR-X</b> 指月

スマートフォンから



[www.ube-marina.com](http://www.ube-marina.com)  
**TEL : 0836-32-0656**

携帯電話から



御試乗や現物確認の際には必ず事前にお電話下さい!!  
(売却済や物件所在地変更の可能性がございます)



## 株式会社ササキコーポレーション

★ボート免許講習 ★レンタルボート ★中古買取

# サブマリン中古艇情報!!

## DE-28 おすすめ艇

4LH-HT  
平成16年式  
GPS魚探



340万円 (税込)

## MFC-242

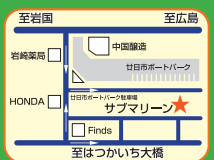
AD-31  
ミンコタ  
ウインチ  
レーダー  
GPS  
トイレ  
ヤカタ

250万円 (税込)



## 有限会社 サブマリン

廿日市市木材港北4-30  
TEL. 0829-32-5767  
FAX. 0829-32-5780  
E-mail: boat\_submarine@yahoo.co.jp



イスズ KF(キングフィッシャー) 48D1-TC  
200万円 (税込) DOWN

●オートホール流 ●トイレ ●GPS魚探 ●スリッカー

ヤンマー DE25 4JH-DT 75ps  
180万円 (税込)

●シャフト艇

ヤマハ DX-25C  
170万円 (税込) DOWN

●後部形状テント ●ウインチ ●スリッカー ●GPS魚探 ●ナビ ●LED照明

ヤマハ YDX-33  
160万円 (税込)

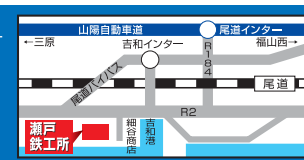
ヤマハ DX-25C  
160万円 (税込) DOWN

●後部形状テント ●スリッカー ●ナビ ●GPS魚探 ●LED照明

ヤマハ YDX-25B D200KH 82ps  
110万円 (税込)

●後部形状テント ●スリッカー

http://setotekkou.com/  
**(有)瀬戸鉄工所**  
TEL.0848-22-5641  
〒722-0004 広島県尾道市正徳町26-2



## 鳴門オモリ



小豆島 海苔真鯛	イカナゴ 真鯛	鳴門 明石海峡 真鯛仕掛	三崎沖 下津井瀬戸 真鯛仕掛	小豆島 地蔵崎 真鯛仕掛	小豆島 金ヶ崎 真鯛仕掛
当店価格 520円	当店価格 520円	当店価格 520円	当店価格 520円	当店価格 520円	当店価格 520円

宇野沖 大槌島ニベジグ

ドラッグジグ	アンチョビメタルタイプ1
100g 当店価格 430円	130g 当店価格 760円
120g 当店価格 460円	160g 当店価格 960円
150g 当店価格 510円	200g 当店価格 1060円

## 鳴門船メバル



鳴門船メバル 白×緑	鳴門船メバル 白×赤	鳴門船メバル 白×黄
当店価格 520円	当店価格 520円	当店価格 520円

鳴門サビキ 通信販売いたします

圧倒的在庫量

類似品に注意

特殊なサバ皮を使用した「鳴門シリーズ」のサビキは大量生産ができません。品切の際はご了承下さい。

大賀釣具店

7706-0011 岡山県玉野市宇野8-3-3  
TEL・FAX (0863) 32-1370  
http://oogaturiguten.jimdo.com/

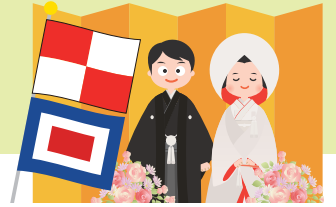
# 海もやま話 Vol.106



牧野和正

## 国際信号旗について

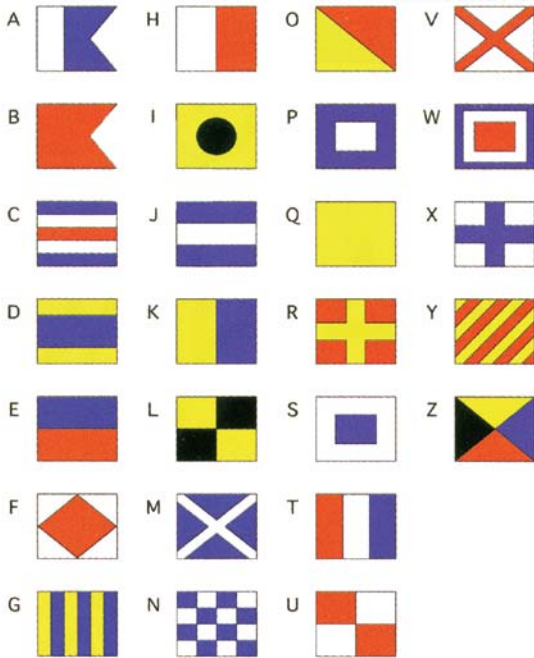
昔、私の結婚披露宴での話、航海士の友人からの祝いとして見慣れる旗が2旗披露宴会場に掲げられていました。宴会が始まり、この旗が下記④の二文字信号記「UW」と知らされ、「さすが!世界をまたにける船乗りはやることが粋だなあ〜」と関心したことを今でも覚えています。



### 国際信号旗とは

国際信号旗は海の上で船同士が通信をするための旗で、文字どおり世界共通で使われています。①文字旗26枚、②数字旗10枚、③代表旗3枚、回答旗1枚の合計40枚で構成されていて、これを2枚、3枚と組み合わせ様々な意思を周りの船に伝えることができる通信手段です。

#### ① 一文字信号旗 (緊急・重要で最も多く使用される)



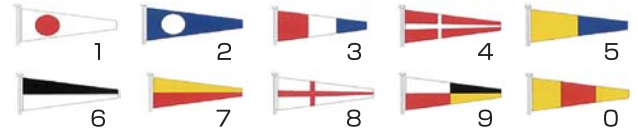
- A: 私は潜水夫を降している。微速で十分避けよ。
  - B: 私は危険物を搭載している。
  - C: YES (了解)
  - D: 私を避けよ。私は操縦が困難である。
  - E: 私は針路を右に変えている。
- 〈以下省略〉

#### 三文字信号旗 (Mで始まる場合は医療の通信文となる)

〈一例〉

- UW1 あなた(貴船)の協力に感謝する。
- CB6 私は至急援助を頼む。本船は火災を起こしている。
- PP1 本船を追い越すな。

#### ② 数字旗 (数を表す際に使用)



#### ③ 代表旗

##### 回答旗

相手の信号を認めたり、了解した時などにかかげます。

##### 代表旗

- 第1代表旗 一つりの信号に、同じ文字・数字を2回以上使う場合、1組の信号旗では旗が足りなくなるので、代表旗で補います。
- 第2代表旗 たとえばCCKはC・第1代表旗・Kとかかげます。
- 第3代表旗 たとえばCCKはC・第1代表旗・Kとかかげます。

#### ④ 二文字信号旗 (一般部門の通信文に用いる)

〈一例〉

- UW ご安航を祈る。
- DV 私は漂流している。
- UT あなた(貴船)の行き先はどこか?
- UO あなた(貴船)は入港してはならない!

私を含めみなさん、信号旗を見ても「ああ…!どこかで見たことあるなあ〜」程度のものだと思います。小型船舶を運航するうえで国際信号旗は極めて重要なものではなく他に学ぶべき重要なことが沢山あると思います。

しかし、これからのポートアングラーに求められることは、幅広い知識及び海上ルールを学習し、今より更にグレードアップしていくことが必要だと思ひます。



<http://kadonamarina.jp/> マリンショップ 角野 検索

**YFR-24 FSR (F130)**



同型艇 **入荷!!**

ぜひお気軽にお問い合わせを!

HPアドレス QRコード

**整備中** **大注目の中古艇入荷** **価格応談**

**UF-20** **FISH-15(F30)**

整備中につき **価格応談**

**U-17(F30)** **和船U-19F(F40)** (船外機4サイクル)

整備中につき **価格応談**

★航海灯 **32.4万円** (税込)

ポーター式販売・修理・保管・検査手続  
ヤマハマリンネットワーク店  
KADONO MARINA  
マリンショップ角野  
〒705-0033 岡山県備前市穂浪3629-6  
TEL.0869-67-2332  
FAX.0869-67-2348  
<http://kadonamarina.jp/>



ブルーライン備前出口から左折5分  
定休日 11月~3月まで 毎週火曜日 & 第1・第3日曜日

**エヒメボートサービス アンテナSHOP**



中古船・中古エンジン  
中古GPSなどの  
情報発信基地!

魚探祭り  
開催中!

大特価 船用関連機器  
展示販売コーナー

**中古艇祭り開催中 全艇展示中!!**  
[ホームページただ今リニューアル中!!]



株式会社  
**エヒメボートサービス**  
愛媛県新居浜市垣生5丁目乙19-2  
TEL **0897-67-1147**  
FAX **0897-67-1148**



エヒメボートサービス (WAVE)  
右衛門神社  
第一工場  
第二工場

ヤマハ **FR-21 (H8)** 定員7名



**今が買い時! おすすめ艇!**

整備中につき **価格応談**

エンジン 新品搭載予定  
夜間灯・ウエークタワー・GPS魚探・トランサムステップ

ヤマハ **DW-27A (S57)** 定員7名



整備中につき **価格応談**

エンジン ヤマハディーゼル (MD360T) 130ps・アワー3930h  
夜間灯・ウィンチ・GPS魚探 (H25年)・テント・シャフト (引き上げ式)

ヤマハ **DX-34B (S63)** 定員12名



委託艇

現状渡し **価格応談**

エンジン ヤマハディーゼル (MD620K) 195ps・アワー5970h  
夜間灯・ウィンチ・スバンカー・やり出し・トイレ・テント

ヤンマー **DE-23 (S61)** 定員6名



委託艇

現状渡し **19万円** (税込)

エンジン ヤンマー (4JH-T) 45ps 船内機引き上げ式 手帳  
夜間灯

**期間限定 SINACOVA**  
**販売コーナー展開中**



クラブハウス内

15tマリーナクレーン完備

しゅうなん海の駅

各種新艇・中古艇販売  
マリンジェット  
修理・保管  
マリン用品販売

Ass YAMAHA

ポーター免許教室毎月開講  
陸上保管艇募集中

ヤマハマリンネットワーク店  
**マリーナ・シーホース**



〒745-0802 山口県周南市栗屋奈切118-13  
TEL.(0834) 26-0444 FAX.(0834) 36-1021  
E-mail si-ho-su@image.ocn.ne.jp  
●毎週火曜日と第1・3水曜日定休日(祝日の場合は翌日)  
URL <http://www.marinaseahorse.jp/>  
最新情報随時更新中!!



SEAHORSE

新南陽駅 徳山駅 徳山東IC  
黒髪島 櫛ヶ浜駅 下松駅  
徳山湾 笠戸湾





<b>ヤマハ UF-20</b>  スズキ4スト船外機50ps、航海灯、ウインチ、油圧ハンドポンプ付 <b>45万円</b> (税込)	<b>ヤマハ YDX-27</b>  ヤマハディーゼル89ps、航海灯、ウインチ、GPS魚探、トイレ、2ステーション、スピーカー <b>価格応談</b>
<b>ヤマハ YDX-30</b>  委託艇 S62、ボルボディーゼル200ps、航海灯、GPS魚探、ウインチ <b>140万円</b> (税込)	<b>ヤマハ DX-40</b>  委託艇 H11、ヤマハディーゼル350ps、航海灯、GPS魚探、ウインチ、2ステーション、現状渡し <b>価格応談</b>
<b>ヤマハ DY-19</b>  ヤマハディーゼル27ps、航海灯、テント、船機、シャフト引上式 <b>20万円</b> (税込)	<b>ヤマハ UF-23ⅢS/D</b>  H8、ボルボディーゼル130ps、航海灯、GPS魚探、ウインチ、トイレ、ラダーステップ付 <b>170万円</b> (税込)

**ボート販売/修理/保管/免許**

**ヤマハマリンショップ MARINERS**

**マリナーズ株式会社**

〒740-0002 山口県岩国市新港町3-6-14  
 TEL (0827) 30-8200 FAX (0827) 30-8201  
 e-mail : mariners\_t@chorus.ocn.ne.jp  
 ★定休日★ 毎週火曜日、第5月曜日

中古艇・マリナー情報はコチラ <http://boat.sharepoint.com/>



**ボート、和船のことならお気軽にお問い合わせ下さい**

**ヤマハ UF-25**

ヤマハF-115  
 1900時間  
 ウインチ、油圧操舵

**160万円** (税込)

**ニッサン H3年式 サンキャット 7.7サルーン**

ヤマハ175ps (新品換装予定)

**価格応談**



友人同志3人集まれば、いつでも開講いたします!!

**ボート免許教室生徒募集!**

国家試験免除2級小型船舶 操縦士育成コース

資料請求等、詳しくは藤田鉄工所まで、お電話にてご連絡ください。

**保管艇募集中!**

置き場所にお困りの艇、ありませんか?  
**限定 2隻**

ヤマハ (エンジン・和船・船外機・ボート) 販売・修理・保管

**(有) 藤田鉄工所**

〒725-0025 広島県竹原市塩町1丁目6-20  
 E-mail fujiteco@ruby.ocn.ne.jp  
 携帯 090-9735-5806  
 TEL. (0846) 22-0785  
 FAX. (0846) 22-6510



**おすすめ リーバ50スーパーアメリカ**

H1年  
 マンD2848LE  
 発電機  
 エアコン  
 GPS魚探  
 レーダー  
 ウィンドラス  
 フル装備

**1,450万円**



**ヤマハUF27**

H18年  
 ヤマハSX422KM  
 漁探  
 ウインチ  
 トイレ  
 イケス

**価格応談**



**ヤマハYF24**

H27年、5時間使用  
 ヤマハ4スト175馬力  
 GPS魚探  
 トイレ  
 2点操舵  
 フィッシング  
 コントロールリモコン

**595万円**



**ヤマハUF25**

H10年  
 ヤマハSX370KS  
 GPS魚探  
 ヤカタ  
 オートスパンカー  
 ウインチ

**220万円**



**ヤマハYD30**

H8年  
 GPS魚探 (新品)  
 2ステーション  
 ウインチ  
 ヤカタ  
 スパンカー

**450万円**



**ニッサンPS780FB**

H5年  
 ボルボKAD42DP  
 ウインチ  
 GPS魚探  
 トイレ

**250万円**

**入荷予定**

**ヤマハ YF27EX (H20)**

もう少し待ってね!



**呉(マグナム) 教室定期開催!!**

■2級免許  
 H29 2/4 (土)・5 (日)

■失効・更新  
 H29 3/11 (土)

ホームページ [www.magnum-marine.co.jp/](http://www.magnum-marine.co.jp/)



**株式会社 マグナム マリンハーバー吉浦**

TEL (0823) 31-3060 FAX (0823) 31-2234  
 〒737-0845 広島県呉市吉浦新町 定休日:水曜日  
 e-mail: info@magnum-marine.co.jp

**保管艇募集中!!**

マイボート艇の  
**買取り強化月間!**

当社にお問い合わせ下さい!

# 中古艇情報満載!!

# 2017 スプリングフェア開催中!

ホームページが新しくなりました! 詳しくは **NASU** ナスポート 検索

艇家と艇商の向上をめざします。日本中古艇協会会員店

**NEW ヤマハSR-X 24**  
変幻自在・海の遊びステーション!



店頭展示中

ヤマハF200FEiX搭載

**NEW ヤマハFR-29-FSR**  
快適なキャビンを備えたマルチバーバポート  
エアコン・パワースタター装備



店頭展示中

VOLVO D6搭載

**ヤマハCR-28**



近日常荷 **288万円** (税込)

H16・SX421KH(240ps)・GPS魚探・エアコン・WC・ウインドラス・冷蔵庫・ギャレー・トランサムステップ&ラダー・デッキライト・オーディオ・オーニング・ウインドマスク

**ヤマハFX24CZ II**



陸上保管 **350万円** (税込)

H16・4JH3-DTZ(125ps)・航海灯・WC・ウインドラス・GPS魚探・トランサムステップ・デッキライト・トロボス・スカイライトハッチ・予備バッテリー・カディークッション・電動リール電源

**ヤマハSR-Xα ダークブルー**



値下げ **324万円** (税込) ⇒ **298万円** (税込)

H24・4ストローク115ps・航海灯・WC・GPS魚探・オーディオ・オーニング・トランサムラダー・エンクロージャー・パワースタター・100L固定タンク・ソーラーパネル・パワローラー

**ヤマハFC-24**



エンジン新品 陸上保管 **298万円** (税込)

H8・F150DETX(新品)・航海灯・GPS魚探・トランサムラダー&ステップ

**ヤマハFC-240B**



エンジン新品 **288万円** (税込)

H9・F130AETX(新品)・GPS魚探(新品)・トランサムステップ&ラダー・パワースプリット・ウインドラス・予備バッテリー・WC・エアインテーク

**ヤマハFX22BZ**



陸上保管 **248万円** (税込)

H15・4J3HTZY(90ps)・航海灯・レーダー・ウインドラス・GPS魚探(新品)・トランサムラダー&ステップ・パワースプリット&ローラー・エアインテーク・トロボス

**今月のオススメ艇**

**ヤマハSR-X EX ガンメタブラック**



陸上保管 10時間使用 **435万円** (税込)

H28・VMAXF165・航海灯・WC・GPS魚探・キャブカバー・パワールール・クラフティック・100L固定タンク

**ヤマハAS-21**



**238万円** (税込)

H25・F115AETX・GPS魚探・オーニング・ウェイクタワー・トランサムラダー&ステップ・パワースタター・バックミラー・コンパス・ナビBOX

**ヤマハSRV-23 EX**



エンジン新品 **216万円** (税込)

H11・F115BETX(新品)・WC・ウインドラス・GPS魚探(新品)・トランサムラダー&ステップ・パワースプリット&ローラー・エアインテーク・トロボス

**ヤマハYDX-28**



**198万円** (税込)

H9・D201KH(82ps)・航海灯・ウインドラス・GPS魚探・オーニング・トランサムラダー・ドライバースイッチ・HTリヤカバー・トランサムラール・12V電源

**ヤマハペルフィーノ**



**198万円** (税込)

H25・F80BETX・WC・GPS魚探・トランサムラダー&ステップ・スカイライトハッチ・FRP固定タンク

**ヤマハFC-23 HT**



エンジン新品 **189万円** (税込)

H5・F115BETX(新品)・航海灯・GPS魚探・パワローラー・カディークッション

**ヤマハFW-20 LTD**



陸上保管 **158万円** (税込)

H25・F50HETL・航海灯・GPS魚探・パワースタター・スタンレール・リーニングシート・ロッドホルダー

**ヤマハFC-23 HT**



**158万円** (税込)

H8・F115AETX(H25年)・航海灯・WC・GPS魚探・パワースプリット・パワローラー・マリンホール・コンパス・ロッドホルダー

**ヤマハYFR-24-FSR ブラック**



陸上保管 **オスボートバージョン 試乗艇特価**

4ストローク175ps・航海灯・WC・GPS魚探・左舷ウィンド・パワールール

**ヤマハYFR-FSR**



陸上保管 **オスボートバージョン 試乗艇特価**

F250DETX・航海灯・WC・2ステーション・スタンレール

**ヤマハYFR-24-FSR**



陸上保管 **オスボートバージョン 試乗艇特価**

F175AETX・航海灯・GPS魚探・2ステーション・左舷スライドウィンド・パワールール

**ヤマハF.A.S.T.23**



陸上保管 **オスボートバージョン 試乗艇特価**

F115DETX・航海灯・GPS魚探・パワールール

**ヤマハBF25 ブラック**



陸上保管 **オスボートバージョン 試乗艇特価**

H28・F90BETX・航海灯・GPS魚探・トップ

**中古艇高価買取!** 全国無料査定

**ナスポートオリジナル企画** 特典いろいろ

- ① 船外機換装キャンペーン
- ② i-pilot拡販キャンペーン
- ③ HONDA マルチスキャン拡販キャンペーン

- ヤマハ4スト船外機換装キャンペーン実施中!
- 低金利マリンクレジットご利用頂けます。中古艇OK!(120回迄)
- 2級ボート免許教室(国家試験免除コース)、土・日2日間でOK。
- 業者販売OK! お気軽にお問い合わせ下さい。
- 中古艇は自社マリーナにて試乗OK!
- Sea-Style(レンタルボートクラブ)加盟店(配備艇AS-21・SR-X・YF-24)
- 陸送・回航、格安にて手配させて頂きます。

**MARINE TRUST** **NASU** (株)ナスポート 牛窓マリーナ

岡山県瀬戸内市牛窓町牛窓4180  
TEL.0869-34-2498 FAX.0869-34-2420  
〈営業時間〉9:00~18:00 〈定休日〉毎週火曜日・第3月曜日  
http://www.nasu-boat.com E-mail:nasu@nasu-boat.com

■掲載写真にはオプションが含まれます。■記載金額には、検査費用・進水諸経費等は含まれておりません。

# BOAT OWNER

ボートオーナー

出番ですよ!

オーナー 東 森 様  
艇 種 F.A.S.T.26EX  
エンジン ヤマハ F175

## ボートオーナー 東森様のコメント

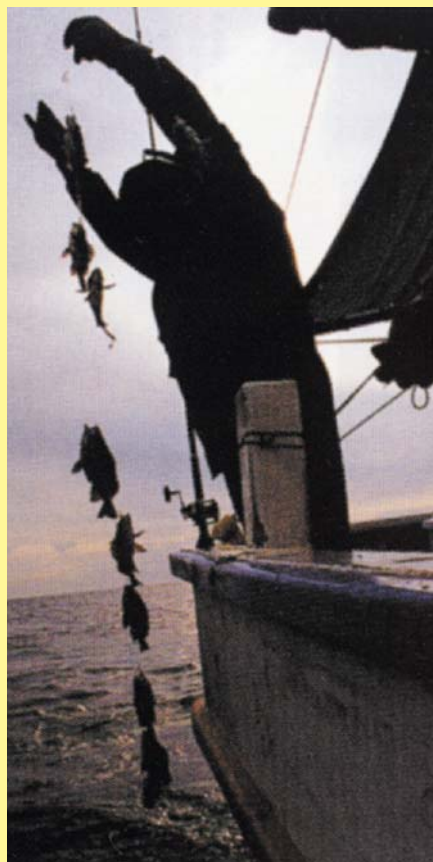
元々釣りが好きで、船舶免許取得直後にナスポートさんでYF-21CCを購入し、近場で釣りを楽しんでいるうちにボート仲間も増え、そこからどっぷり船釣りにハマりました。段々と理想の船で釣りがしたい・・・と思う様になり、この度F.A.S.T.26EXの新艇に乗換えました!

補機とFSRを装備しているので、とても繊細な流し釣りが出来るようになりました。船体も大きくなり出先で少々風が出てても安心感がありますね。天気の良い週末は大体釣りに行き、また一週間仕事を頑張る活力を貰ってます!



## ナスポート牛窓マリーナ 専務取締役 那須健太

東森様とは、3年前にYF-21CCを購入して頂いてからお付き合いさせて頂いております。F.A.S.T.26EXへ乗り換えてからはさらに釣果が良くなったのではないのでしょうか。友人も多く、弊社釣り大会やボートゲームフィッシングでは若手オーナーの中心として盛り上げて頂いております。これからも末永いお付き合いのほどよろしくお願いします。



鳴門サビキ®シリーズ

# 鳴門船メバル

イカナゴの新子が湧き始めた春に使う伝統サビキ



22mmサバ皮  
(超軽量 胴打鉤仕様)



28mmカット魚皮は誘い幅が少なくとも小刻みによく動く。



イカナゴが湧き出すとメバルは一気に湧み立っ



春に孵化したイカナゴの稚魚は底ギリギリを泳いでいるため、メバルの釣れる棚は底から数メートルです。その為、誘い幅が少なくとも小刻みによく動くサビキを選択してやる必要があります。



誠和釣具  
岡山市南区東畦 129-5  
TEL 086-282-6840



見た瞬間、心奪われる美しさ  
世界130のボートビルダーが採用

施工例、資料請求はHPから

フレキシチーク 検索

[www.flexiteek.jp](http://www.flexiteek.jp)



## 選ばれている **3** つの特長



**1** 化学合成材とは思えない美しい木目が醸し出す高級感



**2** 色あせ、劣化の心配なし! 貼った時の色を持続



**3** 定期的なオイル塗布サンディング不要! イージーメンテナンス

## 施工例



Before



After

### 参考施工価格

TOYOTA PONAM31  
 ・費用概算 600,000円  
 (型紙採寸・貼付け費用含む)  
 ・施工面積 6㎡  
 ・施工日数述べ 3日  
 (型紙採寸1日、貼付け2日)

お問い合わせは 日本総輸入販売元 株式会社ジェイエスピー 第2営業部 RESUCO(レスコ)  
 〒444-0124 愛知県額田郡幸田町深溝大角豆田1-6

**RESUCO**

☎0564-56-0001 (平日10:00~18:00)  
 E-mail : [resuco@jsp21.co.jp](mailto:resuco@jsp21.co.jp)

# YANMAR ヤンマー展示・試乗会

2月25日(土)  
26日(日)



**NEW** DIESEL FISHING BOAT **LF26Z II**

熱い期待が加速する。

**NEW** MARINE HUNTER **FZ30**

展示・試乗艇

**NEW** LF26Z II

**NEW** FZ30

FX24EZ

FX24C・CS

25日(土)

- 午後1時～安全講習会(岡山県東部地区小型船安全協会)  
内容:法改正と各種違反による罰金制度の解説
- 午後2時～ルアー&タイラバ教室

26日(日)

- 午前11時～12時まで1時間の体験ドローン操縦教室  
内容:実際にドローンを飛ばして上空からの映像体験
- 午後1時～ホンデックスNEWモデルマルチスキャン  
内容:簡易ソナーについて解説

各種航海計器  
ジャンク市



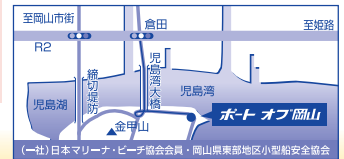
当日は牡蠣のバーベキューをいたします!!

女性の方には牡蠣の袋詰め放題があります。

開催時間は2日間とも午前10時よりと午後4時。牡蠣は無くなりしだい、終わらせていただきます。

主催:株式会社 ポートオブ岡山  
岡山市南区小串1173-2

後援:ヤンマー船用システム株式会社  
岡山市中区藤崎568-16



当社のおすすめです!

ヤンマーFX-24C・CS (H28)



価格応談

MAXスピード37ノット。船底にウレタンを充填した乗り心地抜群、当社多数のオリジナルオプション付きでルアーフィッシングに最適な船です。

スズキ250馬力(4スト) 夜間灯・トップGPS&魚探・ミンコタ・トイレ・サイドポケット・ベンチシートデュアルバッテリー他

ヤマハFC-27 (H6)



360(税込)万円

ヤマハSX420 240馬力(ディーゼル) 夜間灯・ウインチGPS&魚探・レーダー・個室トイレ・トランサムステップ&ラダー エンジンオーバーホール済みで快適安心です。

ヤマハFR-27 II (H2)



160(税込)万円

ポルポベータAD41DP 200馬力(ディーゼル) 夜間灯・GPS&魚探・ウインチ・個室トイレ・ピニトップオーニング・トランサムステップ&ラダー

ヤンマーDE-24HZ (H15)



180(税込)万円

ヤンマーディーゼル 90馬力微速付き(ドライブ) 夜間灯・ウインチ・GPS&魚探・スパンカー・テントハウスブリット

アレックス-22 (H7)



50(税込)万円

マーキュリー90馬力(2スト) 夜間灯・イクス・マリントイレ アルミハルで乗り心地バツグンです。デッキはFRPですが係留保管には向きません。

ボート免許教室受講生募集中

- ★一・二級国家試験コース 毎月試験実施
- ★一・二級養成コース 随時実施します。

詳しくは当社ホームページをご覧ください。

レンタル会員募集中

レンタル艇に今一番人気のサルバ26が加わりました。

詳しくは当社HPのレンタルを見てください。



- 入会キャンペーン実施中!
- ・GPS&魚探
  - ・ウインチ
  - ・トイレ
  - ・二箇所操縦
  - ・スパンカー

株式会社

ポートオブ岡山

〒702-8016 岡山市南区小串1173-2  
TEL (086) 269-2038

中古艇はホームページで…… <http://www.portof.net>

ポートオブ岡山 検索



岡山市の南、児島半島の最東端



## おすすめ艇

## ヤマハ FR-32 (H22年)

### 1オーナー・フルオプション付き美艇!!



ヤマハMD730KUH<340ps・H22年式> 定員:12名、使用時間:285h  
 ●GPS魚探・レーダー(フルノ)・スパンカー・電動ウインチ(パウ&スターン)  
 アウトリガー・純正エアコン・油圧フラップ・パウ電動スラスター  
 2ステーション(微速付き)・デッキウォッシュ・デッキシャワー  
 インバーター1500W・純正トランサムステップ&ラダー・オーニング  
 ●ヤマハの人気フィッシングボートのフルオプション付きが入荷しました。  
 エアコン付きで快適な広い室内がとても人気のある船です。(再生中)

# 1,495万円

今月のおすすめ  
**大特価**

**必見**

室内完全リニューアル&エンジン  
フルオーバーホール済み **2,100万円**  
**2,195万円** 今だけの特別価格  
**ヤマハ FG-54 (H4年式)**  
 ヤマハMD859KUH<470PS×2・H4年式>  
 オーバーホール実施済・定員:12名、使用時間:1h  
 ●使用時間の少ない美艇です。  
 ●これから自分の職業にあったカスタム好きのあなたにおすすめの一艇です。  
 ●エンジンブロック以外の部品をすべて交換済みの船、これから安心して使えます。  
 ●業務艇・遊漁船の方も見やすい!(入荷しました!)

1オーナー・フルオプション付き美艇!!  
**ヤマハ EX-46FB (H20年式)**  
 ヤンマー<673ps・H20年式>  
 定員:14名、使用時間:3700h  
 ●GPS魚探×4・レーダー・エアコン  
 油圧/パウ&スターンスラスター・スパンカー・4連3連ダイヤルリモコン  
 ステーション・アウトリガー・オートバレット・航海灯・トイレ・ウインドラス、他  
 ●多数のお問合せが予想されますので早めにお問合せ下さい。

充実したオプションのDY-37新入荷!  
**ヤマハ DY-37 (H8年式)**  
 ボルボベンタTAMD63P<370ps・H8年式>  
 定員:11名  
 ●GPS・魚探・パウスラスター  
 ●3連ダイヤルリモコン・個室・トイレ  
 ●年式は古いですが、充実したオプションが施され、特に遊漁船に最適です。(入荷しました。)

**ASK**  
**ヤマハ SF-40 (H6年式)**  
 ヤマハMD580KUH<270ps×2・H6年式>  
 定員:12名、使用時間:2680h  
 ●GPS魚探・レーダー・パウスラスター・油圧フラップ  
 マリンエアコン・発電機6KW・ステレオ  
 (委託販売)

オプション多数のPC-41。必見の価値あり!!  
**ヤマハ PC-41 (H8年式)**  
 ボルボベンタ社TAMD72×2  
 <430ps×2・H8年式> 定員:12名、1750h×2 **1,690万円**  
 ●GPS魚探×2・レーダー・アウトリガー  
 ●エンジンシャワー・エアコン×2・発電機、その他  
 ●(委託艇 在(山口)見学試乗の場合は事前予約必要)

**売約済**  
**エンジン載せ換え済みの美艇**  
**ヤマハ DX-39J (H8年式)**  
 三菱MBX-MTR<340ps・H18年式>  
 定員:12名、使用時間:630h  
 ●GPS魚探(ホリテックス)・スパンカー(新品)  
 ●2ステーション(船リモコン)・航海灯・冷蔵庫・イクス  
 ●オーニングテント(新品)・デッキライトLED(新品)・レーダー(新品)  
 ●現在再生リフレッシュ中です。

## 愛艇 を売り 高価現金買い取り即実行 たい方 納得のいくリフレスプライスで!!

日本中古艇協会会員



# リフレスマリン 有限会社 リフレス



Japan Used Boat Association  
誠実と信頼の向上を目的します

### 30~50ft ボート・漁船タイプ ヤマハEXシリーズ・DEシリーズ ヤマハDX・DYシリーズ、FGシリーズ 特に強化中!!

査定額には自信があります。長期低金利  
●全国査定無料● マリンクレジット 取扱い有り

本社 広島県安芸郡府中町大須4-2-1  
 TEL 082-287-2722 (代)  
 FAX 082-287-3456  
 E-mail:info@refressmarine.co.jp  
 http://www.refressmarine.co.jp

www.boatcenter.jp ボートセンターグループ 検索

# ボートセンターグループ

〒597-0062 大阪府貝塚市沢334-1

TEL 072-438-9822

FAX 072-438-9823

ナビ コイロ  
0120-724-514

TOYOTA・YANMAR・SUZUKI 販売代理店



## ヤマハ FC-31 EX-T

ヤマハSX370KSH (165ps) x2

人気中古艇のフィッシングクルーザー



H9年式 GPS魚量センサー  
27インチモニター1台搭載  
**490万円** (税込)

## KEキャット30

ホニダ4ストローク250ps x2 (H23年10月新品搭載)

63ノットの真次元世界が体感できます



H9年式  
ハイボルトクワッドシフト  
LOWRANGE  
**432万円** (税込)

## ヤマハ シェスタ24

ヤマハ4ストローク150ps



H15年式 GPS魚量センサー  
オートパイロット搭載  
**380万円** (税込)

## ヤマハ エアロギア21

ヤマハ4ストローク150ps



H17年式 最新鋭  
知多クワッドシフト搭載  
**298万円** (税込)

## ミツサン サンファイシャー730

ボルボ31ディーゼル130ps

燃費いい24フィートディーゼルウォークアラウンド艇でござー



H8年式 GPS 魚量  
センサー搭載  
ホニダ4ストローク150ps  
搭載  
**180万円** (税込)

## ヤンマー FX24

ヤマハ115ps



668年式  
**78万円** (税込)

## ヤマハFR-32 EX HP-FSR

ボルボ370ps



H25年式 170cm GPS魚量  
センサー搭載  
FR100搭載  
**価格応談**

## トヨタ ポーナム28

トヨタ165ps x2



H6年式 170cm GPS魚量  
センサー搭載  
**価格応談**

## ヤンマー和船17

ヤンマー2GM (13馬力)  
ヤンマードライブ  
(バーハンドルステアリング)  
夜間航行



**23万円** (税込)

## ヤマハマリンジェット700LTD

H9年式



**13万円** (税込)

## ボート免許教室生徒募集中

- 少人数からでも随時開校可能
- 当マリナーに教習艇保管してあるので非常に便利です  
詳しくは竹原マリンまでご連絡ください



## 株式会社 竹原マリン

広島県竹原市吉名町4501-2  
TEL.0846-28-0373  
FAX.0846-25-1719  
営業時間 / 8:00 ~ 18:00  
定休日 / 毎週水曜 (第1・第3火曜)  
E-mail: takemarine@mx2.tiki.ne.jp  
URL: www.takeharamarine.com

フジツボ・貝・藻を付着させない



**Q** どのくらいシートは保ちますか。

**A** 船底シートは海上で使用するので一概には言えませんが、取り付けてから6年以上たった現在でも、まだ使っておられる方が多くいます。まれですが3年ほどで次の新しいシートに替えられる方もおられます。

**Q** シートの掃除は必要ですか。

**A** 基本的に必要ありません。フジツボなどが大量に付いても沈まないだけの浮力のあるフロートを使用しています。また、ある程度付着すると自然に剥がれ落ちるようです。

**Q** フジツボなどが本当に付かないのですか。

**A** 基本的に船底やプロペラに付着しません。新艇などで一度も塗料を塗られたことのない船は少量ですが付着するようです。塗料を一度でも塗ったことのある船であればまず付きません。また、エポキシ樹脂タイプのスクートを穿かせており、日光を遮りますので、藻やコケなども防ぐことが出来ます。

**Q** 船底シートをすると電蝕は防げるのでしょうか。

**A** 船底シートをしても電蝕は防げません。亜鉛板(ジンク)の交換は定期的をお願いします。



# 船外機からヨットまで 貴方のご愛艇を フジツボから守ります!!



## 面倒な船底掃除の悩みを解決! あなたの愛艇がグングン走る 船底シート

船底シートは  
S&S協議会会員各社に  
お問い合わせください。



船底カバー船底シートの製造メーカー  
**HIROTANI**  
有限会社 広谷商店

〒710-0806 岡山県倉敷市西阿知西原1389  
フリーアクセス : 0800-200-7488  
(繋がらない場合は086-465-4788)  
FAX:086-465-5848 MAIL:contact@hirotani.jp



http://hirotani.jp  
広谷商店 検索

## ヤマハ YDX-27



エンジンO/H済み

MD200KH・82ps  
夜間灯・GPS・魚探  
ウインチ付き

**123.8** 税込

## ヤマハ SRV-20 F50FETL 375H



お買得艇

オーニング  
夜間灯

**79.8** 税込

## 船外機



F40BEHTL  
**41.8** 税込  
万円



F30AWHDL  
2003年2月製  
**31.5** 税込  
万円



FT8DMHX  
(ハイスラスト)  
**14.8** 税込  
万円

ボート・漁船、販売・修理・買取致します。ご相談下さい。



(有) マリンショップ上山

定休日 714-0081 岡山県笠岡市笠岡2418  
月曜日 ☎ (0865) 62-5364 携帯090-8717-1894



プロ中のプロが的確な問題解決を。

事故後の対応、  
とても満足できない！

Sanyo  
Insurance  
Center  
Co.,Ltd.

他社で契約されている方、  
事故後、保険会社の対応でお悩みの方、  
示談がなかなか成立しない方、  
スキルを持つ当社に、  
迷わずご連絡ください。



最適の保険を最高のサービスで

株式会社山陽保険センター

☎ 0120-016-838

sanyo-hoken.com

岡山市中区平井3丁目874-5 Tel 086-276-7001 Fax 086-276-6838

## 会員紹介

## (有) マリンショップ上山

岡山県南西部の瀬戸内海沿岸の港町で、大小様々な島を有する笠岡市。

その海への玄関口にマリンショップ上山があります。

釣果は一年を通して太刀魚や鯛、タコなどさまざまな種類を楽しむことができます。近くは高島、足をのぼして北木島・真鍋島で今はメバルが釣れています。

そして、温暖な気候と穏やかな海に浮かぶ島々。

釣りはもちろん、島々を巡る旅をされてはいかがでしょうか。

お出かけの際はぜひ一度お立ち寄りください。

お待ちしております!!

ボート修理他、マリンに関することは何でもお問い合わせください。

技術と真心で対応させていただき、皆様のマリンライフを応援させていただきます。



### アクセス方法

- 山陽自動車道笠岡ICから車で約5分
- JR笠岡駅から国道越しに真南



## (有) マリンショップ上山

〒714-0081 岡山県笠岡市笠岡2418

TEL. 0865-62-5364 FAX. 0865-62-5398

定休日/月曜日



**更新していますか？**  
**失効していても**  
**再交付があります！**

尾道海技学院

**更新・再交付への道はこのクリックにあり!!**

**マリンテクノ** **国家試験免除**  
**学科** **実技**

お問い合わせ、お申し込みは尾道海技学院の各事務所へ！

一般財団法人 尾道海技学院 <http://www.marine-techno.or.jp>

本校	TEL (0848) 37-8111	広島事務所	TEL (082) 543-5118
山陰事務所	TEL (0852) 21-3366	山口事務所	TEL (0834) 32-6256
岡山事務所	TEL (086) 225-8477	尾道海技学院	<input type="button" value="検索"/>

◆ 小型免許講習の教員募集中。  
 ◆ 免許の更新・失効講習も各地で開催。

お気軽に  
お問い合わせください。

**免許・販売・修理・保管の事ならお気軽に**

ヤマハDV53A おすすり艇 <b>2160万円</b> 国内メーカー新品530ps搭載予定	ヤンマーDE26 <b>480万円</b> ヤンマーディーゼル115ps (新品) ウインチ、GPS魚探、ヤカタ、スパンカー、航海灯
ヤマハAG-21 (エアロギア21) <b>320万円</b> 新品エンジン150ps ステレオ・クッションシート (新品)、航海灯、オーニング、トランスラムステップ	トーハツ TSC-225HT (H13) <b>180万円</b> TOHATSU MD115 直噴エンジン (H22) に載替 航海灯、個室トイレ、スキータワー、トランスラムステップラダー
トヨタ エピック21 <b>150万円</b>	TF-20 <b>65万円</b> TOHATSU MD70 航海灯、ウインチ

宮島ビューマリーナ  
 広島県廿日市市大野2-11-9  
 TEL.0829-55-3610  
 FAX.0829-55-0773

**中国マリン 特選情報**

<b>NEWモデル</b> SRX-EX/F165A 展示艇特価 大径パウレール、大径スタンレール、トランスラムラダー、航海灯、マリントイレ、カディライト、電源ソケット、GPS/魚探	SR-X24 試乗艇特価 さまざまな遊びに合わせてカスタマイズできるマルチバーブート！ ウイックタワー&ルーフ、可動式スタンシート、電動トイレ、GPS/魚探ハルカラー (ブルーフレック)、トランスラムステップx2	2017モデル MJ-FX SVHO (250ps) 本体価格 <b>2,354,400円</b> (税込)
YFR-24FSR/F200F 展示艇特価 近日入荷予定 (写真は同型艇) ADVANCE TO THE NEXT STAGE アングラーの理想を具現化するために!!	F.A.S.T.23/F115B 試乗艇特価 航海灯、カディプロア、マリントイレ、ドライバースシート、大径パウレール、大径スタンレール、パウサイドクリート、カディライト、GPS/魚探、電源ソケット	MJ-FX HIGHTOUTPUT (H19) 70万円 (税込) 使用時間: 198h
FR-23 (S63)/F115A (H26) 150万円 (税込) 使用時間: 122h 航海灯、ウインチ、GPS/魚探、油圧操舵機、パウスピリット、トランスラムステップ&ラダー、電動トイレ、ロッドホルダー	YFR-24FSR/F175A 売約済 ADVANCE TO THE NEXT STAGE アングラーの理想を具現化するために!!	

**YAMAHA MARINE TRUST SHOP** 720-0202 福山市鞆町後地651-3  
**有限会社 中国マリン** TEL.084-970-5405  
 FAX.084-982-2033  
<http://www.chugoku-j.co.jp>



YFR-24 FSR F200

航海灯・パウレール・スタンレール(左右)・カディーフロア・カディーカーテン・マリントイレ・GPS魚探(10.4インチ)・FSR2ステーション・左舷スライド窓・スパンカー

試乗艇価格にて販売



YFR-24 FSR

4ストローク175PS・航海灯・パウレール・左舷スライドサッシ・マリントイレ・GPS魚探(10.4インチ)・FSR(2ステーション)

オプション装着バージョン価格にて販売



F.A.S.T.23 F115

i-pilot仕様

試乗艇価格にて販売

H28年2月登録・i-pilot・航海灯・パウレール・GPS魚探(8.4インチ)・マリントイレ・2バンクオルタネーター・ディープサイクルバッテリー×2・クイックリリースマウント・法定安全備一式



YFR-27 FSR F300

2月入荷予定

展示艇価格にて販売

航海灯・パウレール・スタンレール(左右)・マリントイレ・パウスラスター(2系統)・FSR(2ステーション)・天井補強(特価)



SR-X24 F200

レッドメタリック仕様

価格応談



YD-26C

価格応談

H11・2180時間使用・ヤマハディーゼル82ps・航海灯・パウスプリット・ウィンチ・パウレール・テント・スパンカー・2ステーション・GPS魚探(新品)



DX-27E

価格応談

H8・1300時間使用・ヤマハディーゼル140ps(H19式)・航海灯・テント・スパンカー・GPS魚探(8.4インチ)・ラダー



YF-24 FSR F200

陸上保管艇

575万(税込)

H27・185時間使用・4ストローク200ps(6気筒)・航海灯・左舷スライドサッシ・GPS魚探・マリントイレ・カディーフロア・カディーカーテン・FSR(2ステーション)・スパンカー・ラダーステップ・パウレール・スタンレール(左右)



YD-26Cカディ

長期展示新艇

値下げ▼348万(税込)

ヤマハディーゼル82ps・航海灯



UF-23IV

235万(税込)

H8・ヤマハ4ストローク130ps(新品)・航海灯・GPS魚探(新品)・ステップラダー・テント



FC-23HT

エンジン新品

値下げ▼205万(税込)

H7・ヤマハ4ストローク115ps(新品)・航海灯・パウスプリット・GPS魚探・マリントイレ・ステップラダー・ナビゲーターシート



W-14

47万(税込)

F15ps(H25式)(淡水にて数回使用のみ)・リフレッシュ済み  
※法定安全備一式別途必要



MJ-FXクルーザー-SVHO

ヤマハ4ストローク250ps  
メーカー小売本体価格2,280,000円(税別)



MJ-FXクルーザー-HO

ヤマハ4ストローク180ps  
メーカー小売本体価格1,998,000円(税別)

MARINE TRUST SHOT YAMAHA  
信用と技術を売る  
ヤマハマリントラスト店  
オバタマリーナ内  
大規模講習室完備  
ボート免許  
&  
特殊小型免許  
受講生受付中!!  
詳しくは当社  
スタッフまで!



(株)オバタボート

本社 倉敷市玉島阿賀崎2438-4 TEL 086-526-7557(代)  
オバタマリーナ 倉敷市玉島乙島亀の首49-63 TEL 086-522-5505(代) FAX 086-522-5711

<http://www.tamatele.ne.jp/~obata-boat/>

ヤマハMJ・カワサキJETの専門店

マリンショップ シーロード (オバタマリーナ内)

倉敷市玉島乙島亀の首49-63 TEL 086-523-2110

定休日 本社・マリーナ・シーロード/毎週月曜日  
営業時間 冬季時間(10月~3月) 8:30~17:30



**ヤママー EX29Z (H2)**



ヤママー4LH-DTZ  
160PS (ドライブ)  
GPS・魚探・ウインチ・  
航海灯・2ステーション・  
オーニング・パウスプリット

**おすすめ艇◎**

**180万円** (税込)

**ヤママー FX24Z (H7)**



ヤママー4JH2-DTZ 93PS (ドライブ)  
GPS・魚探・ウインチ・  
オーニング・航海灯・  
トランサムステップ

**145万円** (税込)

**ヤマハ FC-26 (H6)**



ヤマハSX370KS 165PS (ドライブ) GPS魚探・  
ウインチ (前後)・トイレ・航海灯・  
オーニング・トランサムステップ・  
2ステーション・パウスプリット

**185万円** (税込)

**ヤマハ UF-23**



スキ4サイクルDF115 (H20)  
魚探・ウインチ・オーニング・航海灯

**95万円** (税込)

**ミヤマ MW-24IS (H7)**



ヤママー4JH-TZ 58PS (ドライブ)  
魚探・ウインチ・オーニング・航海灯

**65万円** (税込)

**Sanwa Marin ChuGoku co.,Ltd.**  
株式会社 サンワマリン中国



〒738-0021 廿日市市木材港北3-25  
担当者携帯 090-3175-6311  
TEL 082-922-7474  
URL <http://www.sanwamarin.com/>

**おすすめ艇**

**W19-F5+F20BEHPL (新品)**



夜間灯・5人乗り  
長さ4.94m  
幅1.61m  
電動スタータ  
マニュアルハンドル  
パワーチルト、付き

**50万円** (税込)

中古

検査備品付き・検査諸経費は別途です。

**W18GF+トナーハツM15B2 (H3年)**



4人乗り  
出どもタイプ  
長さ4.07m  
幅1.59m

**18万円** (税込)

検査備品付き・検査諸経費は別途です。

**ストライカー (4.8m)**



船体のみ

**5万円** (税込)

**ヤマハF240/B**



船体のみ

**27万円** (税込)

廃船格安承り中・係船場所あります お気軽に  
ご相談ください。

**YAMAHA MARINE PRO SHOP**  
**さとろマリン サイクル**



ポート部 0848-22-5575 尾道市新浜2丁目5 (旧2号線イズニ裏) 9:00~18:00 休 火曜日  
バイク部 0848-25-2829 尾道市古浜7-69 9:00~18:00 休 月曜日

**中古艇・エンジン 探しています!!**



**釣り船タイプ 大歓迎**  
※和船・漁船は、買い付けいたしておりません。

中古艇・船外機エンジン買取・輸出

**有限会社 小野マリンサービス**  
担当：尹(ゆん)

**携帯：090-6246-5746**  
〒675-1365 兵庫県小野市広渡町613番地  
電話 & FAX：0794-60-1453  
E-mail：jstrade01@gmail.com

インターネットYahoo!オークションにも出品中! 横山アンカー 検索  
パソコンからYahoo!Japan 横山アンカー検索!! — HP変わりました。 —

**自動シャクリ機**  
**コントローラー内蔵**

横のゴムを開けると  
シャクリのふり幅が変えられます。



岡山ブルーライン 至瀬戸内市役所  
瀬戸内IC 横山アンカー本庄店 至牛窓  
岡山ブルーライン 瀬戸内IC 横山アンカー本庄店 至牛窓

**实用新案登録**

コントローラーでスピードや  
竿上の停止、竿下の停止が  
コントロールできます。

竿が上から下へ下がる時モーターのフル回転で下ろす。

**シャクリ機本体 59,000円 (税込)**

誠和釣具 086-282-6841 **横山アンカー** 岡山県瀬戸内市邑久町本庄2119-1  
お問い合わせ TEL.0869-22-0402 HP.090-6431-9178 FAX.0869-24-1704

# 広島ベイマリナ 特選新艇・中古艇

**ヤマハYFR-27FSR**

新艇



1月  
入荷!

ヤマハ4ストローク (250馬力) **価格応談**

**ヤマハYFR-24FSR**

新艇



ヤマハ4ストローク (175馬力) **価格応談**

**ヤマハSR-X**

新艇



ヤマハ4ストローク (115馬力) **価格応談**

**ヤマハBF25**

新艇



ヤマハ4ストローク (90馬力) **価格応談**

**ヤマハYFR-FSR (H27)**



**価格応談**

ヤマハ4ストローク (250馬力) 航海灯・GPS魚探  
電動トイレ・ウインチ・オーニング・レーダー

**ヤマハ24シエスタ (H13)**



440万円

ヤマハ4ストローク (175馬力) 新品  
航海灯・GPS魚探・電動トイレ

**ヤママーEF25 (H14)**



350万円

ヤママーディーゼル (115馬力)  
航海灯・GPS魚探・ウインチ・オーニング

**ヤママーEF23 (H11)**



**価格応談**

ヤママーディーゼル (93馬力)  
航海灯・GPS魚探・ウインチ・オーニング

**ヤママーDE26GZ (H12)**



216万円

ヤママーディーゼル (90馬力)  
航海灯・GPS魚探・ウインチ・オーニング

**ヤママーFX29 (H14)**



650万円

ヤママーディーゼル (180馬力) 航海灯・GPS魚探  
電動トイレ・ウインチ・2ステーション・オーニング

入荷予定

ヤマハ23カディ  
ヤマハSR-X



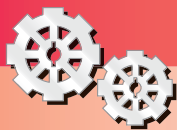
**広島ベイマリナ**

広島市南区元宇品町42-16  
TEL.082-255-6135

ホームページ [広島ベイマリナ](#) 検索



# メカニックス知っ得講座 父



## ソーラーパネルの選び方

株式会社広島ベイマリーナ 上野 正樹

私が若かりし頃は、バッテリーを交換した際、すぐに上がってしまい、使えなくなったバッテリーを「運の悪いバッテリー」と呼んだものでした。今ではバッテリーの性能が良くなり、寿命が延びています。そのバッテリーの充電量を助けるのが、**ソーラーパネル**という存在です。



## ソーラーパネルの発電できる量は？

太陽電池パネルの発電量を示す最大出力(W)は、一定の条件下で一番発電する数値を表しており、実際には、一日中最大出力を出す事はありません。朝夕・曇りや雨の日は、当然発電量は落ち込みますから、1日に最大出力が出せる時間を正午前後の3.5時間と見込んでいます。

### 1日(晴天時)に発電できる量は…



▲HA-145-12

パネルの最大出力145Wの「HA-145-12」の場合

$$145w \times 3.5時間(h) = 507Wh$$

(季節や天候、設置する方角や角度により発電量は変わります。)

ソーラーパネルは、温度が上がると電圧が下がる特性を持っており、パネルの表面温度が80度近くになると、3~4V程度低下することもあります。

そのため、バッテリーを充電できる電圧を維持できるようにするために、電圧に余裕を持たせています。ソーラーパネルを選択するときには、バッテリー充電に適しているパネルか、そうでないパネルかを判断する必要があります。

### 多く充電できるソーラーパネルは…



電圧 50V  
電流 4A



$$\text{電圧 } 14v \times 4A = 56w$$

#### 2種類で比較!



電圧 18V  
電流 4.7A



$$\text{電圧 } 14v \times 4.7A = 65.8w$$

ソーラーパネルの電圧は、バッテリーの電圧に引っ張られ、12~14V位までに抑制される。

結果、わずかですが、200Wパネルより85Wパネルの方が多く充電できることとなります。バッテリーに充電する際には、ソーラーパネルのW数だけでなく、必ず電圧と電流の値も確認して、取り付けるようにしましょう。

引用参考文献:ヤマハ Y'Sギアカタログ

### No.105 瀬戸内海 初心者でも簡単 ボートDEフィッシング メバル!

冬から春にかけて瀬戸内海では良型のメバルが釣れます。

よく釣れるメバル専用のサビキを使えば、メバルさえ居れば難しい誘いや面倒なエサ付けもせず、簡単に釣ることが出来ます。

メバルは最近高級魚になってしまい、大きいサイズがスーパーなどに並ぶとかなり高額な値札が付いているのをよく見かけます。なかなか簡単に買おうと思う値段ではないので、値札をみてびっくりして通り過ぎてしまいます。しかしボートフィッシングならば、高級魚のメバルもまだまだ釣る事が出来ます。

釣りたてメバルを煮付けにすると、プリプリの白身が大変美味しい魚です。大きいサイズはお造りで頂くと、上品な白身の旨さが適度な脂と交わり、これまた非常に美味しい魚です。

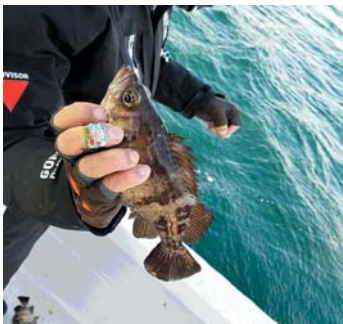
この瀬戸内海の恵みのメバルを今年はボートで釣りに行こう!

### 瀬戸内海! ボートDEフィッシング メバル 実践編

12月31日 使用艇 ヤンマー EX29

中潮 満潮12:21 干潮18:19 天候晴れ

11:30 今日はメバル狙いで出港です。仕掛けは誠和釣具さんの鳴門サビキを使用し、釣ろうと思います。ハリス1号を基準に0.6号~0.8号・1.2号・1.5号・2.0号と、その状況に合わせて仕掛けのハリスの号数を変えていこうと思います。



12:30 ポイント到着。ここは島から少し離れた潮通しの良い沈み根のあるポイントです。例年水温が下がってくると、いいサイズのメバルを釣る事が出来るポイント!

12:40 まずはハリス1号で様子見の仕掛け投入です。ハリス1号で全くメバルのアタリがなければ、ハリスを細い仕掛けに変えていきます。また活性が上がっていたり、型の大きい物が連発した場合は、ハリスの太い仕掛けに変えていきます。

メバルがポイントに居る場合効果は靦面で、細仕掛けにすればするほど食いはよくなります。しかし仕掛けを細くすると、メバルが釣れるたびにハリスが伸びてしまい、食いが悪くなってしまいます。ハリスを太くする時は入れ食いの場合など、ハリスを気にせず手返し重視で強引にメバルを釣り上げ、釣果UPを計る時に使用します。

12:45 仕掛けを底まで落とし、少し巻き上げたところでメバルに誘いをかけていると、竿先がピクピクとしたかと思うと竿がしなりだした。メバルのアタリです。

慎重にリールを巻きつつ、心地よいメバルの抵抗をしのぎます。そして海面に姿を現したのは体長18センチ前後のメバルでした。煮付けに最高のサイズです!

魚探に魚影は映っていないが、根の近辺に近づくとアタリが連発するようだ。

最初はボトム近辺で釣れていたのが、時間がたつにつれて中層のタナで釣れだした。

ボトムよりも少し上で釣れるということは、活性が上がってきているのかもしれない。

14:00 仕掛けを降ろしていると仕掛けが途中で降りなくなる。フォールでヒットしたようだ。結構な重さを感じるので、少しサイズがいいようだ。メバルは口が柔らかい魚です。フッキング場所がよくないとバレてしまうので、ここは無理をしないでリールを巻く。そして上がってきたのは20センチ前後の良型のメバルでした。

この数分後、今度も先ほど釣り上げたメバルよりも更に重量感のあるメバルが掛かったようで竿がかなり曲がっている。ゆっくり、ゆっくりリールを巻いてくると、メバルがダブルで上がってきた。重いのも納得。この3分後またまたヒットです。今度も少し重量感があるのでダブルでヒットしたようだ。今回も慎重にリールを巻き上げてくると、20センチ前後の良い方のメバルが連なって上がってきた。やはり活性が上がってきたようだ!

14:30 この後もメバルは釣れて釣果は上がっていく。

15:30 ストップフィッシング。今日はメバルの追い食いなどはなかったですが、サイズも良型が釣れダブルもあり、満足のいく楽しいメバル釣りでした。



【今日の釣果】 メバル25匹

**釣る方法**

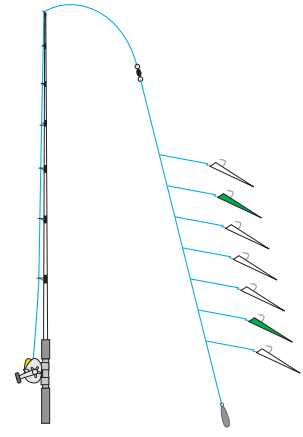
- 底をとります
- 仕掛けを底まで落としたらゆっくり巻き上げよう

**ワンポイントアドバイス**

- ハリスは細く竿は柔らかくでいこう
- 仕掛けはこまめに替えていこう！



ただ今、Face Bookでリアルタイム釣果配信!!



**仕掛け**

- 竿：SHIMANO リアランサーメバル
- リール：DAIWA リョウガ
- 仕掛：メバル仕掛

**プロフィール**

**三宅 毅** (みやけ つよし)  
 兵庫県出身 1972年生まれ  
 相生マリンセンター代表  
 現在のおもな成績  
 真鯛65センチ  
 メバル31センチ  
 カジキ5本



**師匠の独り言**

- フォールでも釣れるよ！
- ステイでも釣れるよ！

**中古艇情報**

トヨタポナムのことならおまかせ下さい!!!  
 特別操船スクールも実施しています。

**TOYOTA PONAM ラインナップ**  
**TOYOTA PONAM 31**



**TOYOTA PONAM 35**



**TOYOTA PONAM 28Ⅲ**



**TOYOTA PONAM 28L**



**ヤマハ SF-51**



**ハトラス41** 米国、フル装備



**ヤマハ MX-40**



**TOYOTA PONAM 26F**



**TOYOTA PONAM 26L**



**ヤマハ PC-27**



**ヤマハ FC-31**



**ヤマハ UF-23**



**ヤマハ PC-26**



**ヤマハ FR-21**



**ヤンマーサルパ28**



**AIOI MARINE Co., Ltd.**  
**相生マリン(株)**

〒678-0172 兵庫県赤穂市坂越2851-16-1208 マリンプラザ2001  
 TEL・FAX 0791-22-3277 ☎ 0120-885928

- ★ 大型中型保留艇
- ★ 船底清掃業務
- ★ クイック清掃

**トータルマリンサポート**

新艇販売	釣具販売	ボート輸送
中古艇販売	ボート免許スクール	ボートメンテナンス
中古艇査定	ボート保険	マリンライフの相談
		ボート保管場所相談
ボートクラブシーマンネットワーク		





# NEW ITEMS

リガーマリンエンジニアリングの新品!

## NEW スパンカー



取付艇 YANMAR EX30B サイズM-1



2016年度より  
ヨット用ベアリング入り  
ブロックを採用!



充実のオプションをご用意!

## ORDER-MADE

お客様の船に合わせた、特注品のキャストイング  
レールもお作りできます。



YAMAHA F.A.S.T.26キャストイングレール前部が納品します。 YAMAHA YF-23キャストイングレール前部が納品します。 YAMAHA YF-24キャストイングレール前部が納品します。

過去に製造した例 YF-23、YF-24、FAST-26、YF-27、FR-32、UF-33など

まずは、お電話などでお気軽にご相談ください。

## フィッシングホルダー

ジギング等スピニングリール用にスリットタイプを発売!!



¥900  
(税込¥972)

¥18,000  
(税込¥19,440)



¥10,000(税込¥10,800)

## LED ライト

マリン用LEDライトに革命を!!  
世界最高レベルの品質をより安価にご提供します!!

LED-18W SP  
¥14,500  
(税込¥15,660)



LED-36W RG  
¥33,000  
(税込¥35,640)



LED-18W HP  
¥15,000  
(税込¥16,200)



LED-36W SG  
¥28,500  
(税込¥30,780)

## パワーホルダー

アームも折り畳みできるコンパクトタイプです。  
カラーも2種類をご用意しました。



パワーホルダー遠攻ポディー  
(シルバー)  
¥20,000(税込¥21,600)

パワーホルダー遠攻ポディー  
(レッド)  
¥21,000(税込¥22,680)

ホルダーCPポディー(レッド)  
¥21,000(税込¥22,680)

ホルダーCPポディー(ブルー)  
¥21,000(税込¥22,680)

お客様の夢、要望に応えるリガーマリンを志します



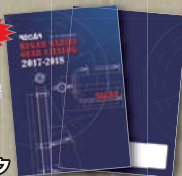
(株)リガーマリンエンジニアリング  
本社 / 〒511-0283 三重県いなべ市大安町南金井1732  
TEL: 0594-87-0200 / FAX: 0594-87-0300

2017年カタログ製作開始!!  
ご希望の方ホームページまで!!

<http://www.regarshop.com>  
<http://www.facebook.com/REGARMARINE>  
[http://twitter.com/#!/REGAR\\_MARINE](http://twitter.com/#!/REGAR_MARINE)  
<http://ameblo.jp/regar-marine/>

リガーマリン

検索 ← クリック



JAPAN BOAT INTERNATIONAL  
2017 SHOW  
3/2-3・4・5  
THU FRI SAT SUN  
パシフィコ横浜  
★会場でお待ちしております!!



**ヤママーZD-36(H1)**  
4LH-UTZAY(170ps)  
SZ201-3



**価格応談**

**ヤマハ和船W-16**



**20(税込)万円**

**ヤマハ4スト船外機**  
F25AWHD-L



**26(税込)万円**

中古2ストローク船外機 ヤマハ9.9ps 現状動作確認済 ... **108,000円(税込)**  
他にも、在庫船ございます。また、ご要望の船がございましたらお探し致します。  
**中古エンジン買い取ります!!** お気軽にご相談ください。  
ボート・漁船 **修理 販売 買取 委託 廃船処理**

**インフィニ** (株) **INFINI**

☎(079) **322-0464** (旧:有限会社 井上鉄工)  
inoue-tekkou@crest.ocn.ne.jp 定休日/毎週日曜日  
たつの市御津町岩見1286-15

**中古艇情報**

**おすすめ** **FX24C-HT**  
HONDA BF225  
ハウスフリット・リアドア  
スターンルーラー  
引き違い窓  
パワローラー・ウインチ  
GPS魚探  
ルームライト



**船外機 225ps搭載!!**

**オプション多数付きの おすすめお買得艇です!** **試乗艇特別価格 540(税込)万円**

**DE26GZ** **入荷しました。必見です。**



ヤママー 4JH3-DTZAY 115ps  
ウインチ・GPS魚探・スパンカー・マリントイレ

**320(税込)万円**

有限会社 **マリンショップ.藤**

福山市新涯町2-29-18  
TEL.084-954-2501  
FAX.084-954-1022



**ディーゼル艇 特選中古艇情報**

**営業用釣船に最適!!**

**ヤマハ DY-34**



**580万円(税込)**

E/G ヤマハMD-630 380ps  
GPS・魚探・ソーラーパネル・スパンカー・オーニング・微速・電子ラット・サイドスラスタ  
ウインドラス・2ステーション・大型キャビン

**浜島造船45フィート**



E/G 三菱460ps 3150HR  
GPS・魚探・レーダー・オーニング  
スパンカー・ウインチ・客室  
3ステーション

**580万円(税込)**

**ヤマハ UF-30**



E/G ヤマハ386KUH 230ps  
スパンカー・2ステーション  
GPS魚探・オーニング  
ウインチ

**490万円(税込)**

**ヤマハ W-19DH**



**38万円(税込)**

E/G F-25ps  
魚探・夜間

**ヤママー 26**

ウインチ無し  
スパンカー無し  
油圧ラット

**船の買取・廃船いたします**

詳しくは弊社までお問い合わせ下さい。

**価格応談**

販売・修理 [エンジン・船・FRP]  
ヤマハボート・いすゞマリンエンジン特約店

**(有)ダイヤマリン**

〒711-0927 倉敷市下津井1丁目1-37  
TEL (086)479-9169(代) FAX (086)478-5303  
http://www2.kct.ne.jp/hirauchi/ E-mail:tdiy@mx1.kct.ne.jp  
担当 ヒラウチ 090-3633-3667

**特価在庫艇**

**ヤマハ SRV-20**  
**和船 25フィート**  
**船外機40ps**



# 瀬戸内エリアおすすめ船釣&釣場情報!!

各地の最新情報は、各釣ショップへお問い合わせください。

① 大阪～堺エリア		釣り場 泉南沖	ポイント目標	<b>F・エイト3</b> TEL (06) 6912-0008 FAX (06) 6912-0183
魚 メバル・ガシラ	サイズ ~35cm	匹数 3~5匹		
状況 ゲストには、マダイやアコウも多数狙えます。				
② 明石～神戸エリア		釣り場 明石沖	ポイント目標	<b>エイト玉津</b> TEL (078) 922-0008 FAX (078) 922-8898
魚 メバル	サイズ 22~26cm	匹数 10匹前後		
状況 今年もメバルのシーズンに入りました。現在はサビキ仕掛でも魚皮が短いタイプのハリス0.6~0.8号がメインとなります。毎年不調が続くメバルを釣るなら今!?				
③ 牛窓～備前エリア		釣り場 日生	ポイント目標 大多府島	<b>桜田釣具店</b> TEL (086) 297-5056 FAX (086) 297-6045
魚 メバル	サイズ 15~25cm	匹数 20匹位		
状況 エサは青虫、電気ウキをこまめに投げて釣る!				
④ 玉野エリア		釣り場 大植島西沖	ポイント目標	<b>大賀釣具店</b> TEL (0863) 32-1370 FAX (0863) 32-1370
魚 ニベ	サイズ 35~45cm	匹数 5~10匹		
状況 遅れていたニベが釣れ始めた。				
⑤ 児島エリア		釣り場	ポイント目標	<b>ルアーショップ クニヤス</b> TEL (086) 472-3595 FAX (086) 441-8227
魚	サイズ	匹数		
状況 堅調推移。寒波到来の為、釣果情報がそろっていません。最近の情報はお問い合わせください。				
⑥ 小豆島北部エリア		釣り場 福田沖	ポイント目標	<b>トミオカつりぐ</b> TEL (0879) 62-3598 FAX (0879) 62-4121
魚 メバル・カサゴ	サイズ 18~25cm	匹数 10~20匹		
状況 アコウも交じる。				
⑦ 小豆島南部エリア		釣り場 福部沖	ポイント目標 福部島	<b>フィッシングロマンみずき</b> TEL (0879) 82-4618 FAX (0879) 82-4618
魚 真鯛	サイズ 25~40cm	匹数 5~10匹		
状況 これから水温が下がれば数が釣れて来ると思う!				
⑧ 笠岡西エリア		釣り場 問島周辺	ポイント目標	<b>シーポート</b> TEL (0865) 62-3369 FAX (0865) 62-3369
魚 真鯛	サイズ 30cm前後	匹数 5~10匹		
状況 太刀魚：今年はまだ白石瀬戸で5~10本、指3~5本が釣れている。 真鯛：六島沖で30cm前後、4~5匹。				
⑨ 呉～川尻エリア		釣り場 呉市 蒲刈町周辺	ポイント目標	<b>あけぼの釣具 川尻店</b> TEL (0823) 87-5080 FAX (0823) 87-5080
魚 メバル	サイズ 15~20cm	匹数 1人 20~50匹		
状況 小振りですが数が出るかも!!				
⑩ 広島エリア		釣り場 宮島周辺	ポイント目標	<b>パゴス本店</b> TEL (082) 879-1830 FAX (082) 879-1830
魚 レンコダイ	サイズ 20cm前後	匹数 1人 5枚くらい		
状況 エサはオキアミボイル、虫えさ。 時合が短いので手返し良くしましょう。				
⑪ 高松エリア		釣り場 高松周辺	ポイント目標 魚探でアパートか岩等を探す	<b>岩田釣具店</b> TEL (087) 835-1220 FAX (087) 831-9426
魚 ガシラ	サイズ 15~20cm	匹数 10匹		
状況 気候変動のため、最新情報はお問い合わせください。				
⑫ 新居浜～四国中央エリア		釣り場 大島周辺	ポイント目標 和井田浜沖	<b>佐々木商会</b> TEL (0897) 34-5266 FAX (0897) 32-4751
魚 サバ メバル・カサゴ	サイズ ~20cm 15~20cm	匹数 20匹前後 10匹前後		
状況 日にムラ有り。サバは大きいもので30cm越えるものも有り。 メバルは少しずつ釣果上がりぎみ。アコウも少しずつ釣れている。				

# アウトレットマリン用品誌上販売(中古品・特価品)

**中古品**



**ナカシマ製 プロペラ**

- D700・P820・シャフト径:U60
- ヤマハ・P1420・U70用
- 程度良い。現状渡し・運賃別途

値下げしました!! 26.5万円⇒**21.6万円**

(有)リフレッシュマリン  
TEL 082-287-2722 P14参照

**中古品**



**ナカシマ製 プロペラ**

- D820・P1420・シャフト径:U55
- 程度良い。現状渡し・運賃別途

値下げしました!! 28.5万円⇒**23.7万円**

(有)リフレッシュマリン  
TEL 082-287-2722 P14参照

**特価品**



**ヤマハ ステンレスプロペラ**

- サイズ:13×19-K
- ヤマハ船外機用
- カラー:ブラック

送料込特価 **20,400円**(税込)

UBEマリーナ  
TEL 0836-32-0656 P4参照

**中古品**



**ヤマハ SF-38用中古プロペラ (左右)**

- 2枚1組でもバラ売りでもOK

店頭引渡特価 **1枚 30万円**(税込)

UBEマリーナ  
TEL 0836-32-0656 P4参照

**特価品**



**低馬力プロペラ 各種**

- 7-1/2×7.8A-4-6ps
- 9×5-3/4C-8ps
- 9×5-3/4×10U1-9.9-20ps

店頭引渡特価 **いずれも 5,400円**(税込)

徳山マリン  
TEL 0834-25-0865 P2参照

**特価品**



**高馬力プロペラ 各種**

- 13.5/8×19K-50-115ps
- 13-1/2×15K-50-115ps
- 2.5/2×21K-50-115ps
- 14×19M-150-200ps

店頭引渡特価 **いずれも 16,200円**(税込)

徳山マリン  
TEL 0834-25-0865 P2参照

**特価品**



**ボルボ DPA7フロント**

店頭引渡特価 **56,000円**(税込)

日生マリーナ本店  
TEL 0869-74-0500 P31参照

**中古品**



**漁船用プロペラD720**

- P690シャフト径、内径44パイ外径35パイ、長さ103
- キー12ミリ幅

店頭引渡特価 **35,000円**(税込)

さとうマリンサイクル  
TEL 0848-22-5575 P19参照

**特価品**



**5型ワイド HE-601GP II**

- 魚探オート機能搭載
- 全周視野アーク内蔵LEDバックライト高輝度液晶
- 定価¥82,080の品

店頭引渡特価 **55,944円**(税込)

さとうマリンサイクル  
TEL 0848-22-5575 P19参照

**中古品**



**魚探 YF640**

- 本体+充電機+電源コード

店頭引渡特価 **21,600円**(税込)

(株)オバタポート  
TEL 086-522-5505 P18参照

**特価品 展示品特価**



**GPS魚探 YFHIV084-F66s-W**

- JONDS®884クワチター一体
- 最新のワイドスキャン対応モデル!
- 出力 600W、電波数 50/200kHz
- 定価¥388,800(税込)

店頭引渡特価 **288,800円**(税込)

(株)ナスポート  
TEL 0869-34-2498 P10参照

**中古品**



**中古ナビゲーターボックス**

- カギ2個付
- 中古品につき、キズや色あせ、取り付け穴等があります
- 現状渡し

店頭引渡特価 **15,000円**(税込)

マリーナ・シーホース  
TEL 0834-26-0444 P7参照

**特価品**



**ヤマハ6BY2-220用ターボ**

店頭引渡特価 **15万円**

UBEマリーナ  
TEL 0836-32-0656 P4参照

**中古品**



**SX422KMターボ**

店頭引渡特価 **12万円**

日生マリーナ本店  
TEL 0869-74-0500 P31参照

**中古品**



**ボルボディーゼル TAM22**

- メーターパネル含む
- 現状渡し
- 部品どりと思ってお下さい。

店頭引渡特価 **31.8万円**(税込)

(株)オバタポート  
TEL 086-522-5505 P18参照

**中古品**



**ヤマハ船外機F8CMHL**

- リモコン仕様(06年式)
- 主機エンジンと連動タイプ
- ケーブル無しのため本機のみ使用不可
- 充電コイル付き

店頭引渡特価 **5.4万円**(税込)

さとうマリンサイクル  
TEL 0848-22-5575 P19参照

**中古品**



**ヤマハ FT9.9LWHX**

- 2016年製造品
- 自のみ使用しており、新品に近い状態です
- 補機に適合したFTモデル
- セルスタード、1.2Lタンク付き

送料別・店頭引渡特価 **226,800円**(税込)

(株)ナスポート  
TEL 0869-34-2498 P10参照

**中古品**



**ヤマハ FT9.9GWHX**

- 2007年製
- セル付き
- 1.5Lタンク仕様
- 補機がサトウマリンP10モック 24L 船外タンク
- 補機が2007年製のため本機取付可能
- 補機交換時、船外機も、船外機交換時、船外機も、

送料別・店頭引渡特価 **98,000円**(税込)

(株)ナスポート  
TEL 0869-34-2498 P10参照

**特価品**



**ユニカス ハンドルツノなし**

店頭引渡特価 **18,000円**(税込)

日生マリーナ本店  
TEL 0869-74-0500 P31参照

**特価品**



**手動油圧操舵機 (SEA FIRST)**

- 韓国製
- ホイールなし
- 送料別途

店頭引渡特価 **75,600円**(税込)

(有)小野マリンサービス  
TEL 0794-60-1453 P19参照

**中古品**



**補助エンジン ブラケット**

店頭引渡特価 **15,000円**(税込)

(有)ダイヤモンド  
TEL 086-479-9169 P25参照

**中古品**



**補機ブラケット**

- トランサムステップに取付け可能
- 縦32cm横30cm高さ23cm

送料別・店頭引渡特価 **21,600円**(税込)

(株)ナスポート  
TEL 0869-34-2498 P10参照

**特価品**



**補機ブラケット**

- 新品(締め付け後はあり)

店頭引渡特価 **15,000円**(税込)

(株)オバタポート  
TEL 086-522-5505 P18参照

**中古品**



**2分割ポート11F**

- オール付き

店頭引渡特価 **30,000円**(税込)

(有)ダイヤモンド  
TEL 086-479-9169 P25参照

**特価品**



**燃料タンク12リットル**

店頭引渡特価 **11,000円**(税込)

日生マリーナ本店  
TEL 0869-74-0500 P31参照

**中古品**



**燃料タンク**

店頭引渡特価 **24リットル樹脂タンク…10,000円(税込)**  
**12リットル鉄タンク…4,000円(税込)**

さとうマリンサイクル  
TEL 0848-22-5575 P19参照

**特価品**



**アンダーラダーステップ**

- テーク:1500×W600×H100(mm)
- ラダーはステップの下に収納可能

店頭引渡特価 **73,000円**(税込)

UBEマリーナ  
TEL 0836-32-0656 P4参照

**特価品**



**アンダーラダーステップ(ワンタッチ収納式)**

- FRP:1450×W630×H160(mm)
- ラダーはステップの下に収納可能

店頭引渡特価 **67,000円**(税込)

UBEマリーナ  
TEL 0836-32-0656 P4参照

# アウトレットマリン用品誌上販売(中古品・特価品)

**中古品**



**棧橋**

- 全長12m40cm
- 幅1cm5cm
- 現状渡し品

店頭引渡特価 (税込)  
**250,000円**

(株) オバタポート  
TEL 086-522-5505 P18参照

**中古品**



**水中ポンプ 24V**

店頭引渡特価 (税込)  
**16,200円**

(有) ダイヤマリン  
TEL 086-479-9169 P25参照

**特価品**



**マリンジェット用バッテリー**

- 電解液付き

店頭引渡特価 (税込)  
**13,000円**

(株) オバタポート  
TEL 086-522-5505 P18参照

**特価品 長期在庫品**



**クイックフィットバッテリーターミナル**

- 30~130サイズのバッテリーに工具なしで簡単にターミナルから外せます
- 定価2300円の商品

店頭引渡特価 (税込)  
**1,000円**

さとらマリンサイクル  
TEL 0848-22-5575 P19参照

**中古品**



**電クラ24V**

店頭引渡特価 (税込)  
**6万円**

(有) ダイヤマリン  
TEL 086-479-9169 P25参照

**特価品**



**電磁クラッチ**

- 森田精工所製 (PS-26DHT-K24V)
- 展示品未使用 (新品)
- 油圧スラスター用
- 定価¥713,880 (税込)・45%引

店頭引渡特価 (税込)  
**39万円**

(有) リフレスマリン  
TEL 082-287-2722 P14参照

**特価品**



**船外機水洗キット**

店頭引渡特価 (税込)  
**18,500円**

さとらマリンサイクル  
TEL 0848-22-5575 P19参照

**特価品 2個限り**



**HARKEN社製 ブロックスライダー**

- 22mmレール用 正式監審不明 長期在庫
- ホールペニング・ブロックスライダー
- ブロックφ10mm

店頭引渡特価 (税込)  
定価18,000円⇒**3,600円**

徳山マリン  
TEL 0834-25-0865 P2参照

**特価品**



**ハロゲンタイプサーチライト 24V**

店頭引渡特価 (税込)  
**100,000円**

日生マリーナ本店  
TEL 0869-74-0500 P31参照

**特価品**



**LEDデッキライト (3W×8灯)**

- 12~24V対応・取付金具付き

店頭引渡特価 (税込)  
定価14,750円⇒**8,800円**

(株) ナスポート  
TEL 0869-34-2498 P10参照

**特価品 2点限り**



**ロンスタン製ラチェットブロックRF46131**

- 8mm

店頭引渡特価 (税込)  
定価12,528円⇒**1点6,500円**

徳山マリン  
TEL 0834-25-0865 P2参照

**特価品 長期在庫品**



**マークルザードライブ Alpha-One用 消耗品セット**

店頭引渡特価 (税込)  
送料別・**4,100円**

徳山マリン  
TEL 0834-25-0865 P2参照

**中古品**



**補助椅子**

店頭引渡特価 (税込)  
**16,000円**

(有) ダイヤマリン  
TEL 086-479-9169 P25参照

**中古品 ほぼ新品**



**シート**

- 若干日焼けあり
- レットロな変わった形のシートです

店頭引渡特価 (税込)  
**10,000円**

(株) ナスポート  
TEL 0869-34-2498 P10参照

**中古品**



**リーニングシート**

店頭引渡特価 (税込)  
**25,000円**

(有) ダイヤマリン  
TEL 086-479-9169 P25参照

**特価品**



**ヤンマー4JM-TZ用 排気マニホールド**

店頭引渡特価 (税込)  
値下げしました!! 40,000円⇒**30,000円**

(株) マグナム  
TEL 0823-31-3060 P9参照

**中古品**



**アウトリガー**

- 3.5M

店頭引渡特価 (税込)  
**2万円**

(有) ダイヤマリン  
TEL 086-479-9169 P25参照

**中古品**



**コンパクトスーパーヘビー**

店頭引渡特価 (税込)  
**54,000円**

(有) ダイヤマリン  
TEL 086-479-9169 P25参照

**中古品**



**3点式スキーボール**

店頭引渡特価 (税込)  
**20,000円**

さとらマリンサイクル  
TEL 0848-22-5575 P19参照

**特価品 8本限り**



**NGK イリジウムMAXプラグ BPR5EIX-11P**

店頭引渡特価 (税込)  
定価1,944円⇒**1本1,150円**

徳山マリン  
TEL 0834-25-0865 P2参照

**特価品**



**SRV-20 (初期モデル) 専用ポートカバー**

- 純正品

店頭引渡特価 (税込)  
定価75,000円⇒**16,200円**

徳山マリン  
TEL 0834-25-0865 P2参照

**中古品**



**YAHAMA SRV23用船外機カウルカバー**

- SRV23専用の船外機カバーです

送料別・店頭引渡特価 (税込)  
**10,000円**

(株) ナスポート  
TEL 0869-34-2498 P10参照

**特価品 在庫限り**



**YAHAMA YF-23F用リアカバー**

- 定価89,640円 (税込) の品

送料別・店頭引渡特価 (税込)  
**70,000円**

(株) ナスポート  
TEL 0869-34-2498 P10参照

**特価品 長期在庫品**



**マークルザードライブ用プラグR43TS・R42CTS**

- R43TS・R42CTSが各8本ずつ
- 計16本在庫のみです

店頭引渡特価 (税込)  
**1本400円**

さとらマリンサイクル  
TEL 0848-22-5575 P19参照

**特価品**



**長期在庫ブリザーパイプ**

- φ8 462mm

店頭引渡特価 (税込)  
定価7,463円⇒**5,000円**

徳山マリン  
TEL 0834-25-0865 P2参照

**特価品**



**ダイワ ディーフロン船ハリス (100M)**

- フロロカーボン (旧モデル処分)
- 1.5号・1.7号・2号・3号
- 店頭売価1300円

店頭引渡特価 (税込)  
**1個で280円**

大賀釣具店  
TEL 0863-32-1370 P5参照

**特価品 展示品特価**



**ジャッカル アンチョビミサイル90g・110g**

店頭引渡特価 (税込)  
定価1,100円⇒半額! **1個で550円**

大賀釣具店  
TEL 0863-32-1370 P5参照

**特価品 展示品特価**



**ジャッカル アンチョビミサイル130g**

店頭引渡特価 (税込)  
定価1,200円⇒半額! **1個で600円**

大賀釣具店  
TEL 0863-32-1370 P5参照

# アウトレットマリン用品誌上販売(中古品・特価品)

「アウトレットマリン用品誌上販売」について……

- 掲載商品は、会員各社が独自にご紹介させていただいております。ご購入に関するお取引条件については、S&S協議会は仲介をいたしておりませんので、直接会員各社へお問い合わせください。
- ご提供数量、商品の状態等の詳細につきましては、お問い合わせの上、十分ご確認ください。(早期完売の場合はご容赦ください。)
- 記載金額は、原則店頭引渡し価格です。発送方法・送料等については、直接会員各社へお問い合わせください。

**特価品**



**工進社製 ウインチ 200W**

●整備済み

店頭引渡特価 (税込)  
値下げました!! 75,000円⇒**58,000円**

(株)オバタポート  
TEL 086-522-5505 P18参照

**特価品**



**工進 イカール**

●電圧12V ●モーター出力250W  
●重量20kg ●サイズ530×239×239.5  
●ロー・自旋高50mm(低速) 100mm(高速)  
●巻き上げ速度1100g(巻取り) 600mm(低速) 1200mm(高速)

店頭引渡特価  
**18万円**

日生マリーナ本店  
TEL 0869-74-0500 P31参照

**特価品**



**ウインチ パワーメイト200W**

●整備済み

店頭引渡特価 (税込)  
値下げました!! 85,000円⇒**68,000円**

(株)オバタポート  
TEL 086-522-5505 P18参照

**特価品**



**ウインチ パワーメイト200W**

●整備済み

店頭引渡特価 (税込)  
値下げました!! 98,000円⇒**78,000円**

(株)オバタポート  
TEL 086-522-5505 P18参照

**中古品**



**ウインチ パワーメイト200W**

店頭引渡特価 (税込)  
**65,000円**

(株)竹原マリン  
TEL 0846-28-0373 P15参照

**特価品**



**三方アンカーローラー**

●SASローラーベース付き  
●YF-24用

店頭引渡特価 (税込)  
**21,600円**

(株)オバタポート  
TEL 086-522-5505 P18参照

**特価品**  
在庫限り



**アンカーデービット**

●ローラー幅70mm  
●全長約580mm  
●幅約90mm

店頭引渡特価 (税込)  
**12,000円**

(株)オバタポート  
TEL 086-522-5505 P18参照

**中古品**



**三方アンカーデービット**

●塗装のハグ、サビなどはありますが十分使えます  
●定価¥28,080(税込)の品

送料別・店頭引渡特価 (税込)  
1個で **5,400円**

(株)ナスポート  
TEL 0869-34-2498 P10参照

**特価品**



**PWCホールディングアンカー**

●1.5kg

店頭引渡特価 (税込)  
**5,000円**

日生マリーナ本店  
TEL 0869-74-0500 P31参照

**特価品**



**オリジナルステンレスアンカー**

●オールステン(奥寺)で見た目も綺麗です!

店頭引渡特価 (税込)  
5K…**13,000円** (税込)  
7K…**16,000円** (税込)

(株)ナスポート  
TEL 0869-34-2498 P10参照

**特価品**



**AT-3アンカーロック**

●40kgまでのアンカーを固定できます。  
●送料は別途

店頭引渡特価 (税込)  
定価10,290円⇒**4,100円**

徳山マリン  
TEL 0834-25-0865 P2参照

**特価品**



**リガー製 スパンカー5.3m**

店頭引渡特価 (税込)  
**194,400円**

(有)ダイヤモンド  
TEL 086-479-9169 P25参照

**特価品**



**ロッドホルダー**

店頭引渡特価 (税込)  
3連タイプ…**3,200円**  
4連タイプ…**4,000円**

さとうマリンサイクル  
TEL 0848-22-5575 P19参照

**中古品**



**パウレール**

●程度まあまあ  
●17~20クラスに取付けOKです。

店頭引渡特価 (税込)  
**20,000円**

さとうマリンサイクル  
TEL 0848-22-5575 P19参照

**特価品**



**YAMAHA ライフジャケット YM2420R**

●自動膨張式  
●国土交通省型式承認品。  
●水検知機能付  
●カラーネイビー・レッド、ブラック、オレンジ

店頭引渡特価 (税込)  
**16,800円**

(株)ナスポート  
TEL 0869-34-2498 P10参照

**特価品**  
在庫限り



**防水・防寒ウェア(上下セット)**

●定価13,000円  
●サイズ:L

店頭引渡特価 (税込)  
**2,980円**

大賀釣具店  
TEL 0863-32-1370 P5参照

平成29年1月20日

## 六管区水路通報第3号 (目次)

第六管区海上保安本部 発行

第38項	瀬戸内海小豆島付近	灯浮標交換作業
第39項	瀬戸内海播磨灘、日生港	展示訓練
第40項	瀬戸内海播磨灘、片上港	灯浮標交換作業
第41項	瀬戸内海備讃瀬戸東航路付近	灯浮標交換作業
第42項	瀬戸内海岡山港	灯浮標交換作業
第43項	瀬戸内海水島港	灯浮標廃止等
第44項	瀬戸内海三島川之江港	灯台について
第45項	瀬戸内海西条港及び付近	浅所存在等
第46項	瀬戸内海三原瀬戸、生口島東岸	重量物荷役作業
第47項	瀬戸内海尾道糸崎港、第6区	救難訓練
第48項	瀬戸内海今治港、第2区	潜水作業
第49項	瀬戸内海大三島付近、大下島	灯台光達距離変更(予告)
第50項	瀬戸内海菊間港北東方	重量物荷役作業
第51項	瀬戸内海呉港、呉区	栈橋改修工事
第52項	瀬戸内海早瀬瀬戸	海上作業
第53項	瀬戸内海広島湾、江田島湾	潜水訓練
第54項	瀬戸内海広島港、第1区	栈橋改修工事
第55項	瀬戸内海広島港、第3区	ボーリング作業
第56項	瀬戸内海秋穂港	簡易灯不存在
第57項	瀬戸内海山口港	潜堤存在
第58項	瀬戸内海	船舶通航信号所一部業務休止

第六管区海上保安本部は、岡山県、広島県、山口県東部、香川県、愛媛県の沿岸における船舶交通の安全のために必要な情報を六管区水路通報にとりまとめ、原則として毎週1回金曜日に発行し、インターネット、電子メール(インターネットで登録)で配信しています。また、航行警報もインターネットや携帯電話で入手できます。

インターネットアドレス  
<http://www1.kaiho.mlit.go.jp/KAN6/>  
携帯電話アドレス  
<http://www1.kaiho.mlit.go.jp/KAN6/i/>

◎情報の通知について  
航海上重要な事項(航路標識の異変、航路障害物の存在等)及び水路図誌の内容と相違する事柄に気付かれた方は、第六管区海上保安本部又は海上保安部署等に連絡をお願いいたします。

◎お問い合わせは第六管区海上保安本部(電話(082)251-5111(内線2515))まで

**海の事件・事故は  
118番へ**

# 海の道行き うまいもの三昧 お好み焼

私の  
おすすめ

オバタポート  
小幡社長



## 地元ですーと愛されるお好み焼き

玉島のお好み焼きといえば「お好み焼きどん」

地元の人のお好み焼き。

食べて思うのは、懐かしい味、ホッと落ち着く味のお好み焼きで、こおばしいソースの香りが食欲をかきたてる。

生地や焼き方までこだわりのある大将の味、この味一筋30年。昼食時にはいつも満席で若者からお年寄りまで

鉄板を囲み舌鼓。是非、これぞ王道の味のお好み焼きをご賞味下さい。



倉敷市新倉敷駅前3-147-2  
TEL 086-525-2033  
営業時間 AM 11:00~PM3:00 PM17:00~PM21:00  
定休日 毎週水曜日 第1火曜日

## 笑顔の一本釣!!

S&S協議会会員各社から寄せられた釣果自慢のコーナーです。



福原 様  
2016.12.17 阿多田島付近  
マダイ [58.2cm (2.64kg)]

## ★読者プレゼント!

S & S協議会（瀬戸内マリネットワーク）会員各社の協賛で、読者の皆様にプレゼントを差し上げます。

応募方法をご確認いただき、奮ってご応募ください。お待ちしております。

なお、ご当選者の方は次号に掲載させていただき、賞品発送をもって当選とさせていただきます。

### 2月号 (Vol.106) プレゼント!



- 「A」…がまかつトレーナー (Mサイズ・ワインレッド) …… 1名様
- 「B」…がまかつトレーナー (Lサイズ・ワインレッド) …… 1名様
- 「C」…UNITIKA エギング スーパーPEⅡ210 …… 2名様  
フロートタイプ 210m 0.5号 3kg

A・B・Cのいずれをご希望かお書きください。 【賞品提供：誠和釣具】

応募先：〒713-8103

倉敷市玉島乙島亀の首49-63 オバタマリーナ内  
S & S協議会 瀬戸内マリネットワーク  
「Sea&Sea」編集室 2月号プレゼント係

応募締切：平成29年2月18日 (土) 必着

お名前、ご住所、電話番号、年齢をお書きください。

本誌に対するご感想、ご意見を必ずお書き添えください。

### 1月号プレゼントご当選の方

#### メタルジグ詰め合わせ

- 「A」スペシャル 6本組 ……岡山県 岡山市 中野 雅文 様
- 「B」アソートRED 5本組 ……岡山県 倉敷市 池田 治由 様
- 「C」アソートYELLOW 5本組 ……愛媛県 西条市 高橋 勝彦 様

以上3名の方々です。ご応募ありがとうございました。

### ヤマハ UF-30

H4 250psエンジン搭載(新品) 航海灯  
WC GPS魚探 2ステーション イクス  
オーティイオ



**490万円** (税込)

当社の  
おすすめ

### ヤマハ FC-24

H8 130psエンジン搭載(新品)  
航海灯 GPS魚探 イクス  
WC トランサムステップ ラダー



**345万円** (税込)



### ヤマハ FR-26

H8 200psエンジン搭載(新品)  
航海灯 GPS魚探(新品)  
レーダー イクス  
トランサムラダー



**340万円** (税込)

### ヤマハ UF-23

130psエンジン搭載(新品)  
航海灯 WC ウインドラス  
GPS魚探 イクス  
オーニング



**235万円** (税込)



### BBQグレンデ

完全予約制  
気心の知れた仲間と  
バーベキュー!



日生マリーナ本店 限定

食材をご用意していただければバーベキューも楽しめます。  
[ご注意] ●混雑時は当社ボートオーナー様が最優先になりますのでご了承下さい。  
●ごみは必ずお持ち帰り下さい。

### マリッジット 保管キャンペーン

日生マリーナ本店 限定

※当社での購入艇に限りです

年間保管料金 **120,000円** (税別)  
掲降料 **3,500円** (税別)

### 船外機ポート保管 キャンペーン

日生マリーナ備前店 限定

※当社での購入艇に限りです

年間保管料金 **110,000円** (税別)  
掲降料 **3,500円** (税別)

### いよいよスタート! ぜひお問い合わせ下さい!

## レンタルシーカヤック

日生マリーナ本店 限定

穏やかな日生島で  
カヤックに乗って海の旅  
に出掛けてみませんか?

シット・オン・トップ・カヤック 1人乗り 料金

10:00-16:00 (1日) ...	6,480円 (税込)
10:00-13:00 (半日) ...	3,240円 (税込)
13:30-16:30 (半日) ...	3,240円 (税込)

※シーカヤックを楽しんでいただく前に初回安全講習の受講が必須です(お1人様1,080円(税込))

さらにレクリエーショナル・カヤック(2人乗り)もご用意しております。ご利用お待ちしております。

### 当社のシースタイル配備店

「シースタイル」とは、会員制の「レンタルボートのシステム」です



利用料金が4,100円から  
ご利用できます

日生マリーナ本店 シースタイル艇 AR-190



日生マリーナ本店 神戸ハーバーマリーナ  
日生マリーナ赤穂店 播磨マリーナ

### 随時受付中

## ボート免許教室 最短2日間

神戸地区	2月18日(土)・19日(日)	日生地区	2月23日(木)・24日(金) 2月25日(土)・26日(日)	播磨地区	2月4日(土)・5日(日)
------	-----------------	------	------------------------------------	------	---------------

### YAMAHA マリントラスト

## 日生マリーナ

本店 岡山県備前市日生町寒河40 ☎0869-74-0500  
 日生マリーナ備前店 ☎0869-63-2300  
 日生マリーナ赤穂店 ☎0791-43-2233

## 神戸ハーバーマリーナ

兵庫県神戸市兵庫区遠矢浜町5-37 ☎078-671-3177

## 播磨マリーナ

兵庫県高砂市曾根町2710-64 ☎079-448-1515

●営業時間/9:00~17:00 ●定休日/毎週火曜日(3月~9月) 毎週火・水曜日(10月~2月)

### モバイルアクセス




★詳しくは **日生マリーナ** **検索** 

# S&S協議会（瀬戸内マリネットワー）

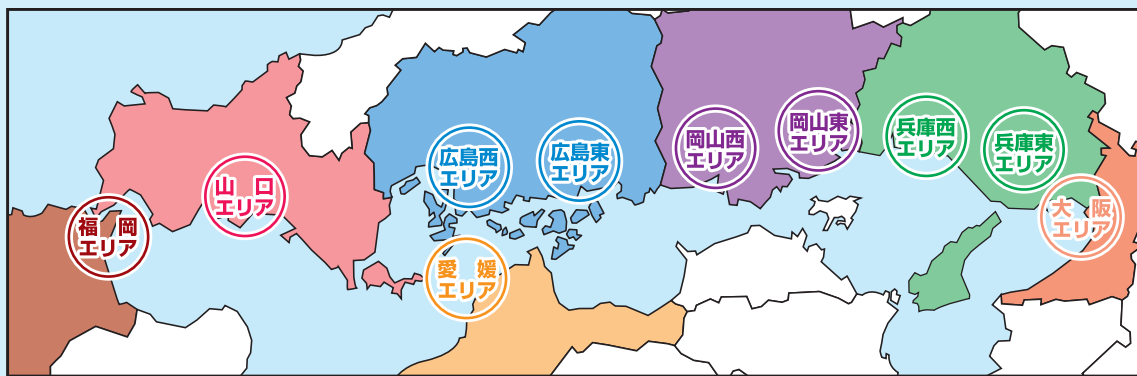
—私達は海の安全を推進し、豊かなマリライフに貢献します—

私達、S&S協議会（瀬戸内マリネットワー）加盟各社は、海の安全啓発と相互の情報交換を目的に設立されました。瀬戸内海という地域特性を十分に理解し、マリンスポーツを愛する人々に、より深く瀬戸内海を愛してほしいと願い、様々な分野で地域貢献活動しております。

今後も、S&S協議会加盟各社との連携を軸に、エリア密着型の月刊フリーペーパーの発刊を通して、一層の安全啓発とマリビジネスの拡充をいたします。

今後とも、S&S協議会（瀬戸内マリネットワー）加盟各社へ、ご厚情を賜わりたく、お願い申し上げます。

S&S協議会 会長 那須 裕史 (株)ナスポート牛窓マリーナ



## S&S協議会（瀬戸内マリネットワー）加盟各店

<b>大 阪</b>	横 山 ア ン カ ー	<b>広 島 西</b>
ボートセンターグループ		リフレスマリン
<b>兵 庫 東</b>	<b>岡 山 西</b>	(株) マ グ ナ ム
神戸ハーバーマリーナ	(株) オ バ タ ボ ー ト	(株) サンワマリン中国
(有)小野マリンサービス	(有) マ リ ン シ ョ ッ プ 上 山	宮島ビューマリーナ
<b>兵 庫 西</b>	(有) ダ イ ヤ マ リ ン	広島ベイマリーナ
相生マリン (株)	大 賀 釣 具 店	(有) サ ブ マ リ ー ン
(株) INFINI (アンフィニ)	(有) 広 谷 商 店	<b>愛 媛</b>
<b>岡 山 東</b>	<b>広 島 東</b>	(株) エ ヒ メ ボ ー ト サ ー ビ ス
(株) ナ ス ポ ー ト 牛 窓 マ リ ー ナ	(有) 中 国 マ リ ン	<b>山 口</b>
(有) 川 崎 商 会 日 生 マ リ ー ナ	さとうマリンサイクル	マリーナ・シーホース
(株) ポ ー ト オ ブ 岡 山	(有) 瀬 戸 鉄 工 所	(株) 徳 山 マ リ ン
マリンショップ角野	(有) 藤 田 鉄 工 所	マリナーズ (株)
誠 和 釣 具	(有) マ リ ン シ ョ ッ プ 藤	<b>福 岡</b>
(株) 山 陽 保 険 セ ン タ ー	(株) 竹 原 マ リ ン	(株) サ サ キ コ ー ポ レ ー シ ョ ン
	尾 道 海 技 学 院	