

TAKE FREE ¥0
ご自由にお持ち帰り下さい

海の安全・マリン情報中古・新艇情報満載！

Sea & Sea

2023. 08
vol.184

海よもやま話 04 | 海にまつわるエトセトラ 12 | ポートDEフィッシング! 24 | 海の道行き うまいもの三昧 30



Smile²😊

Smile² (スマイルスマイル) : 表紙の写真は
皆さんの素敵な笑顔を掲載させて頂きます

「Century」ご進水おめでとうございます!
素敵なマリンライフを…!

〈有サブマリン〉



超必見

ヤマハ DY-39M-1A

注文終了最後の新艇・近海仕様・日本に1艇のみ!

新艇



29,485,000円

●エンジン ヤンマー(495ps) ●使用時間:1h ●令和元年9月末にてヤマハ漁船の注文が終了いたしました。今回のDY-39Mが、最後の製造になり完成いたしました。エンジンも大人気のヤンマー6CXBP-GT-495馬力のハイパワーモデルを搭載し、高速走行もお楽しみになります。

●特注(工場特価オプション)特価金額(200万円)

- ①オモテ両舷デッキ下配線用パイプ新設(VU65) ②トモ右舷デッキ下配線用パイプ新設(VU65) ③エンジン別途変更品同送(ヤンマー6CX-BP-GT用 ④大馬力仕様(ベンチレーター追加含む) ⑤BHD4-5を100mmオモテ移動 ⑥油圧操舵シンジダー新設(マロールMS-55V) ⑦FRP排気管(6インチ変更) ⑧ FOT 電動ゲージ追加(テックスカバー取付) ⑨FTO 高舷500Lに變更取付(合計100Lタンク仕様) ⑩キー付きフエエルフィルターに變更取付 ⑪E/R右舷オモテデッキアップ(ハッチ800×1000流用) ⑫HOLT保冷工事 ⑬HOLTにフロアボード取付 ⑭イクスにサイドパッフルボード取付 ⑮イクス内BHD1.0に開口新設 ⑯イクス内にセンターフロア新設 ⑰左舷出ドモ部ハッチ不要(デッキ化) ⑱B/G左舷・右舷回転窓取付 ⑲特価設計料

●未登録の新艇でエンジンセット、テスト走行も完了。船体及びエンジンセットの価格には艀装オプションは含まれてません。●20海里仕様で製造していますので、標準より価格はアップになっております。



美艇

必見の希少艇です!!オプションも充実!!

アルビン31 トーナメントエクスプレス

- 登録:H9年 ●エンジン:ヤンマーCUMMINS
- 出力:250ps×2 ●定員:12名
- GPS魚探・バウスラスター・航海灯・トイレ
- 電子レンジ・ウインドラス・陸電装置・ギャレー
- マリエアコン(新品取り付け)オーディオ

998万円

国内に非常に台数の少ないモデルになります。機能も広く使いやすいです。

極上艇!
フルメンテナンス済み!

今月のおすすめ
大特価

シルバートン34(H17年)

2,289万円
PRICE DOWN
期間限定

エンジン:ヤマハ255ps×2 使用時間:578h 定員:15名

- GPS魚探・レーダー・マリンエレゴン航海灯・ウインドラス・オーニング
- FRPインクローター(1年前左右取り替え済み)TV・マリンVHS無線

2,089万円

使い勝手の良い艇です。エンジン整備(消耗品及びオイル交換済み)、船体・ブリッジパブ掛けも施工済みです。安心のヤンマーエンジンです。

売約済

程度抜群のレジャー仕様のDE46Fです。

ヤンマー DE46F (H17年)

エンジン:ヤマハ 602S-GT 630PS 使用時間:2620h 定員:14名

- GPS魚探(ホンテックス新品)・レーダー(新品)・2スーター・ジョ
- 航海灯・オーニング・新品張替え・電動ウインド・トイレ・イクス
- 再生内容:エンジン消耗品全部交換・エンジンオイル及びキャビン
- オイル交換・船体及びブリッジパブ掛け

数の少ない人気のロングキャビン。程度抜群です。再生済みです。

コレクター艇超必見・希少艇です!!

リーパーフェーリ32(H2年) 2,000万円

- エンジン:イタリア製 90 V8BPM4450S×2
- 馬力:400PS×2(カワサキ)
- 馬力:400PS×2 ●定員:8名

このリーパーは、1992年カワサキリーパー社が20艇を製造し、そのうち4艇が日本に正規ディーラー(和石川島播磨重工業)が輸入されました。当時から琵琶湖のみで航行されて現在まで艇庫保管で丁寧に保管されているものです。

フルオプション&ハイパワーエンジン!!

ヤマハ DX-32G(H8年) 889万円

- エンジン:ヤマハ 380PS 使用時間:1395h 定員:10名
- GPS魚探・レーダー・マリンエレゴン航海灯・ウインドラス・オーニング
- エアコン・発電機・バウスラスター・スラスター・2ステーション
- アルミスバンカー・オートパイロット・パブ電動ウインチ・電動フラップ

レジャー・漁船仕様。純正エアコン付きで装備も充実。中々ここまでのは希少物件です。

ガソリン艇でお買得 希少!!

FBエアコン付き! 下取艇特価・早い者勝ち!!

メリディアン341 2,480万円

- 2007年製造(日本登録:2014年) ●出力:320ps×2
- GPS魚探・バウスラスター・航海灯・トイレ・マリンエレゴン・電子レンジ
- ウインドラス・ギター・発電機・H調理器具・電動フラップ

人気のクルーザー34Fですが、室内は広く38Fくらいの大きさがありキャビン内で広々とくつろげる船です。エンジンはガソリン艇ですが、ディーゼル艇に比べ静かで1,000万円位安く購入できお得な艇です。

愛艇 を売り 高価現金買い取り即実行 たい方 納得のいくリフレスプライスで!!

日本中古艇協会会員



リフレスマリン 有限会社 リフレス



Japan Used Boat Association 減災と国土の再生を目的とす

査定額には自信があります。長期低金利 マリンクレジット 取扱い有り

●全国査定無料●
本社 広島県安芸郡府中町大須4-2-1
TEL 082-287-2722(代)
FAX 082-287-3456
E-mail:info@refressmarine.co.jp
http://www.refressmarine.co.jp

CONTENTS



表紙 Smile²



04 海よもやま話 牧野 和正
『Vol.184 日本の記念船』



05 第六管区海上保安本部
「六管 海の安全通信」より



06 海に見える風景（備前市西備エリア編）



07 笑顔の一本釣!!



09 ボートオーナー出番ですよ!
〔ヤマハ SR-X F70 八百村 隆様〕



11 S&S協議会 会員紹介 〔有)マリンショップ藤〕



12 海にまつわるエトセトラ 木坂 勝吾
『第一回 リールのオーバーホール勉強会開催しました!』

15 Sea&Seaレジャーフィッシング言の葉辞典!! Vol.21
海上保安庁『Water Safety Guide』より

16 笑顔の一本釣!!

20 シーマンのための会員制救助システム
〔(一財)日本海洋レジャー安全・振興協会 救助事業部BAN本部〕

23 われらマリン応援隊!! 〔株)徳山マリン〕

安全航行基礎知識Vol.190
— 小型船舶の海難を防止するための4つのお願い —

24 ボート DE フィッシング!
— つよしのボートフィッシング講座 — 三宅 毅
『No.182 瀬戸内海 ボートDEフィッシング 鱈(キス)』

26 瀬戸内エリアおすすめ船釣&釣場情報!!

27 アウトレットマリン用品誌上販売

29 第五管区&第六管区水路通報(目次)

30 海の道行き うまいもの三昧〔ARCADIA VILLAGE〕
年間個人購読会員募集
読者プレゼント〔提供:〔有)ダイヤモンド〕

大阪エリア

21/ボートセンターグループ

兵庫東エリア

11/〔有)小野マリンサービス

兵庫西エリア

25/〔株)相生マリン

09/〔株)INFINI

岡山東エリア

14/〔有)川崎商会 日生マリーナ

06/マリンショップ角野

13/〔東洋マリン(株)

10/WORLD

08/〔株)山陽保険センター

岡山西エリア

07/〔株)オバタボート

05/海浜マリン

17/〔有)ダイヤマリン

19/〔有)広谷商店

広島東エリア

13/〔有)中国マリン

16/さとうマリンサイクル

05/〔有)瀬戸鉄工所

09/〔有)藤田鉄工所

11/〔有)マリンショップ藤

21/〔株)竹原マリン

17/〔一助)尾道海技学院

19/ボートパーク福山

広島西エリア

02/リフレスマリン

21/〔株)マグナム

06/〔株)サンワマリン中国

19/広島ベイマリーナ

05/〔有)サブマリン

31/〔株)デルタマリン

愛媛エリア

16/〔株)エヒメボートサービス

山口エリア

17/マリーナ・シーホース

22/〔株)徳山マリン

13/マリナーズ(株)

福岡エリア

18/〔株)ササキコーポレーション

海はなま話 Vol.184



牧野和正

日本の記念船

わしら人間と同じように
一隻ごとに名前が
つけられとる。
同じ船型でも
人生いろいろ
じゃ



船は自動車や飛行機と違い一隻ごとに船名がつけられています。そして、それぞれが異なった生涯を送り私達人間の人生とよく似ていると言われます。今回は人間と船とのかかわりの中、後世に伝えたい船を記念船として一般に公開されているものをいくつか紹介したいと思います。

※()内は記念船として公開している地域

開陽丸(北海道江差町)



写真出展：開陽丸記念館

幕末海軍に所属していたオランダ製の軍艦。外国勢力の抑止力として輸入された当時の最新鋭艦。しかしながらわずか1年数カ月で暴風雨に遭遇し沈没してしまった。昭和50年代から引き揚げ作業が始まり平成2年に復元が完了し一般公開されている。

サン・ファン・バウスタ号(宮城県石巻市)



写真出展：サン・ファン館

江戸時代、スペインの技術を導入し仙台藩で建造。日本-スペイン-ローマへの渡航に使用されていたが、その後オランダへの防衛を固めたいスペインに半ば強制的に買収された。昭和に入り宮城県ではこの船を復元し公開していたが、東日本大震災で大破し現在休館中。2024年リニューアル公開予定となっている。

宗谷(東京都品川区)

写真出展：船の科学館



昭和13年、耐氷型船として建造された後、太平洋戦争などの多くの歴史的事件に関わった船。昭和31年から日本初の南極観測船として活躍し、日本の南極事業の礎を築いたことで知られている。昭和37年に退役後は海上保安庁の巡視船として務めあげた。

三笠(神奈川県横須賀市)



写真出展：世界三大記念艦三笠

日露戦争で日本海軍の旗艦となったイギリス製の軍艦。天下分け目の日本海戦で世界最強と言われていたロシアのバルチック艦隊に海戦史上まれに見る大勝利をおさめ「三笠」の名を世界に轟かせた。この功績から現在でも世界の三大記念艦のひとつにあげられている。

氷川丸(神奈川県横浜市)



写真出展：日本郵船氷川

日本郵船が横浜⇄シートル航路のために昭和5年に建造した貨客船。その後、太平洋戦争では海軍特設病院船となり、はげしい戦火をかいくぐり生き残った運の良い船として知られている。戦前の日本で建造され現存する唯一の貨客船として、現在は国の重要文化財に指定されている。

ふじ(愛知県名古屋市)



写真出展：Wikipedia

宗谷に続く2代目の南極観測船で本格的な砕氷船として、設計建造された。船内格納庫には3機のヘリコプターを搭載でき、南極昭和基地への人員と物資の輸送及び観測事業を18年間支えてきた。歴代砕氷船ランキングでは世界12位と評価されていた。

海王丸(富山県射水市)



写真出展：独立行政法人海技教育機構

商船学校の練習船として誕生した帆船。昭和5年に進水し、その美しい姿から「海の貴婦人」と呼ばれていた。平成元年に引退するまでの59年間で106万海里(地球約50周)を航海し、11,190名の海の若人を育てた。姉妹船の「日本丸」も有名でこちらは横浜で展示公開されている。

あきしお(広島県呉市)

写真出展：Wikipedia



全長76Mの宙に浮かんだ廃潜水艦。近くで見るとその大きさに圧倒され、いかにも呉らしい展示物。ゆうしお型潜水艦の7番艦で、第一潜水隊の第一線で活躍し、広島県の呉港に配備されていた。約19年間の就役後は、海上自衛隊の史料館で「鉄のくじら」として無料で公開されている。

サブマリン中古艇情報

ヤマハ YFR-27



エンジン：ヤマハ船外機 F250
 装備品：GPS魚探・スラスター・オーニング
 2ステーション

1,030万円 (税込)

Submarine 有限会社 サブマリン
 廿日市市木材港北4-30
 TEL. 0829-32-5767
 FAX. 0829-32-5780
 URL: https://submarine-boat.com

至る国 至ら島
 岩崎屋 中保信達
 HONDA 甘日市オートパーク
 日本オートパーク 甘日市 甘日市 サブマリン★
 Finds
 至はつかいち大橋

ヤマハ DX-25C

●夜間航行 ●ウインチ
 ●前後屋形テント ●スバンカー

160万円 (税込) DOWN

イズ KF (キングファイヤー) 27

4BD1-TC

●オーバーホール済 ●トイレ ●GPS魚探 ●スバンカー

200万円 (税込)

ヤマハ UF-23

エンジン：ヤマハ (110PS×1基)
 登録年：1996(H8)年

●後アフト ●スバンカー ●夜間航行 ●リフト ●GPS魚探 ●2ヶ所保護

280万円 (税込)

ヤマハ DX-30J

エンジン：ヤマハ MD580KH (260PS×1基)
 登録年：1995(H7)年

●前後屋形テント ●後固定テント ●スバンカー

450万円 (税込)

ヤマハ YDX-27E

エンジン：ヤマハ (110PS×1基)
 登録年：1996(H8)年

●後アフト ●スバンカー ●夜間航行 ●リフト ●GPS魚探 ●2ヶ所保護

280万円 (税込)

http://setotekkou.com/
(有) 瀬戸鉄工所
TEL.0848-22-5641
 〒722-0004 広島県尾道市正徳町26-2



六管 海の安全通信

第六管区海上保安本部 海の安全推進本部
 Sea safety information 07 2023

安全で楽しい海水浴を!

～海水浴で事故を起こさないために～

HELP!

マリッジジャー中の海浜事故のうち約64%が管理された海水浴場で発生しています!

管理された海水浴場 36%
 その他 64%

海水浴での事故防止の4つのポイント

- 管理された海水浴場で遊ぼう!
 サメ除けネットが設置されていれば、サメやクラゲの危険な海洋生物の被害を防止し、ライフセーバーや監視員がいることで、万一が事故が起きても迅速に対応することができます。
- 保護者は常に子供から目を離さない!
 子供は音もたず静かに溺れることがあります。「気付いたら子供がいらない!」なんてことにならないように、絶対に子供から目を離さないでください。
- 酔泳はダメ! 絶対!
 飲酒して遊泳することで、注意力・判断力・運動能力が低下し、溺れたり、けがをすることがあります。
- 天気が悪い日は泳がない!
 事前に天気予報を確認し、波の高い日や風の強い日は泳ぐのはやめましょう! 特に浮き輪などのフロート用具は嵐の影響を受けやすいので注意を!

▲ 遊泳中に事故を起こさないために!
 Water Safety Guideをチェック
 遊びに行く前に海の様子を確認!
 海の安全情報をチェック

出典: 第六管区海上保安本部 https://www.kaiho.mlit.go.jp/06kanku/contents/PDF/R5.7_zenzushin.pdf

特選マリン用品

特選船外機

整備済 トーハツ 25PS / 27年9月製

ロイヤルGPS魚探 YF-6000NFII **5.5万円** (税込)

ウインチ 12V200W **3.8万円** (税込)

中古エンジン・ディーゼル・船外機 買取致します。
 ボート・漁船、販売・修理 買取致します。ご相談下さい。

海浜マリン

かい はま
 定休日 月曜日
 〒714-0081 岡山県笠岡市笠岡2418
 TEL.0865-62-5364 携帯 090-8717-1894



<http://kadonamarina.jp/> マリンショップ 角野 検索

FR-24 F150 新品
HONDEX8インチ
GPS魚探付き



240 税込
万円

ZD22A5



委託艇
魚探
航海灯
アワー3920h

50 税込
万円

UF-20 F60



915h

70 税込
万円

W-19
F25
2022年
10h



50 税込
万円

委託艇

FC-23



F115 新品
取り付け予定

230 税込
万円

エキサイター 2001年



委託艇 100 税込
万円

ボート一式 販売・修理・保管・検査手続
ヤマハマリンネットワーク店
KADONO MARINA
マリンショップ 角野
〒705-0033 岡山県備前市穂浪3629-6
TEL.0869-67-2332
FAX.0869-67-2348
<http://kadonamarina.jp/>

岡山県備前市穂浪3629-6
ブルーライン備前出口から左折5分
定休日 4月~9月まで 毎週火曜日&第3月曜日
お盆休み 8/21(月)~23(水)

おすすめ



トーハツ TF23
H6 ヤマハ150PS
GPS魚探・ウインチ・航海灯
トイレ・トランサムステップ

価格応談

ヤマハ SRV-20



価格応談

アレックス25



価格応談

H9 ホンダ50PS
魚探・航海灯・ウインチ・オーニング・トランサムステップ・ラダー

ニッサン
ジョイフィッシャー730



価格応談

ヤマハ 90PS (4ストローク)
GPS魚探・航海灯・ウインチ・オーニング

ヤマハ FF-23



価格応談

H13 ニッサンCDA20TAディーゼル 85PS (ドライブ)
GPS魚探・航海灯・ウインチ・トイレ

Honda 90PS (船外機)
航海灯・オーニング・魚探

中古艇
買取致します!

Sanwa
Marin ChuGoku
co.,Ltd.
株式会社 サンワマリン中国

〒738-0021 廿日市市木材港北3-25
担当者携帯 090-3175-6311
TEL 082-922-7474
URL <http://www.sanwamarin.com/>



海に見える風景

(備前市西備エリア編)



伊里漁業協同組合
所在地: 岡山県備前市穂浪2837-52
電話: (0869) 67-0016
毎週日曜日 午前7時~12時
※営業日はホームページをチェック。
駐車場: 200台

まないち 真魚市

MANA Fish Market

素朴な市場をご堪能!
備前市民の台所!!
「真魚市」(まないち)を
マリンショップ角野がご紹介します。

豊かな瀬戸内海の海の幸が集まる市場「真魚市」は、地元伊里漁協協同組合の漁師さんをはじめ、小豆島や家島の漁師さんたちが地元の新鮮な魚を販売してくれます。その場で値段をつけて販売してくれる、伊里漁協直営ならではの鮮度と価格! オリジナルのタレで焼き上げた、真魚市名物の「焼きアナゴ」や「焼うなぎ」も美味しくて安いと評判です。そして真魚市のもう一つの魅力「MANAショップ」鮮魚だけでなく、地元の新鮮野菜や特産品・青果・雑貨など約30の専門ショップが並び、大変賑わっています。



まなっち

「まなっち」も遊びに来るかも!?
真魚市では見て楽しい! 食べて美味しい! イベントも開催しています! 冬は「新年の初売り」や「カキ祭」、夏には「真魚市誕生感謝フェア」などのイベントも不定期に開催しています。小さなお子様にも大人気! の伊里漁協のマスコット「まなっち」にも会えるかも?! 11月から牡蠣の販売も始まります。ホームページをチェックして、ぜひ遊びに来てください!

備前市には日本ではじめてとなる庶民のための学校「旧閑谷学校」もあります。樹々や花々が四季折々の彩りを見せさせてくれます。少し足をのびして、歴史に触れてみるのもいいかもしれませんよ。特別史跡旧閑谷学校 〒705-0036 岡山県備前市閑谷784



出典: 岡山県観光連盟

特選中古艇情報

オバタボート 検索

※整備前の写真の艇がありますので、その場合は現物を優先させていただきます。
※販売に際し、遠隔地への販売はお断りする場合がございますのでご了承ください。

YFR-27HMEX F250

オプション装着艇 R5年4月登録

操船を
簡単に
楽しく!

試乗艇 販売条件あり 価格応談



航海灯、パウラスター(2系統)、マリントイレ、フロアマット、GPS魚探(12.1インチ)、オーニング Tent、電動リールセット×2、スバンカー、デッキライト、デッキウォッシュ、パウレール、スタンレール(左右)、ヘルムマスター

YFR-27HMEX F250 (新艇)

入荷展示中

パウラスター2系統

価格応談

U-23 S55式 ヤマハ4ストローク60ps(新品)

航海灯
法廷安全備品付き

168万円

YFR-24EX FSR F175

9月入荷予定

同型艇

価格応談

W-23 (船体のみ)

イクス付き航海灯
デッキ(ガルコート塗装済み)

38.5万円

W-23F-1 S55式

W-19 S52式



航海灯一式
ガンネル(新品)
デッキ(ガルコート塗装)

船体のみ
33万円

ヤマハ9.9FMHL(H6式)
検査、法定
備品等別
29.7万円

F.A.S.T.26 F175



入荷展示中

価格応談

FA-ST-23 F115



他1隻あり
入荷展示中

価格応談

BF-25 F90



船体:ホワイト
展示中

価格応談



(株)オバタボート

倉敷市玉島乙島亀の首49-63

TEL 086-522-5505(代) FAX 086-522-5711

<https://www.obataboat.com/>

定休日 毎週月曜日(4月~9月)

営業時間 夏季時間(4月~9月) 8:30~18:00



2級小型免許 2日間コース

ボート免許教室

会場:オバタマリーナ

キャンペーン 価格 120,000円

久々の大物 102cmのブリでした

この近辺で 1mを超えるブリ 私は初めて 見ました

アコウ 51cm

シースタイル 初めての ご利用でした

M様(シースタイルレンタル)

M様ご友人

シースタイル 初利用での 釣果!!

笑顔の 一本釣!!

S&S協賛会会員各社から 寄せられた釣果自慢コーナー

K様ご友人(シースタイルレンタル)



海が好き。 ボートはもっと好き。



保険の特徴

- 『プロペラ』、『シャフト』、『ラダー』、『ドライブユニット』の損害を補償します。
- 『エンジンの焼付け』の損害を補償します。
- ヨットの場合、『セール・マストについて生じた損害』を補償します。
- 航行中・保管中を問わず『台風・突風などの風水害』を補償します。
- 『レース中』（公認、非公認問わず）も補償されます。
- 高額なGPSやレーダー、発電機、ジャイロなどの装備品も補償されます。（時価評価でのお支払いとなります。申込書等に明記する必要があります。）

この広告は概要を説明したものです。詳しい内容につきましては、「ヨット・モーターボート総合保険のご案内」および「重要事項のご説明」をあわせてご覧ください。

■お見積りのご依頼は！

〔取扱代理店〕



株式会社山陽保険センター
Sanyo Insurance Center Co.,Ltd.

マリン事業部 Tel 086-201-0782 Fax 086-201-6661

本社 / 〒703-8282 岡山市中区平井3-874-5

<https://www.sanyo-hoken.co.jp/>

〔引受保険会社〕

あいおいニッセイ同和損害保険株式会社

MS&AD INSURANCE GROUP

岡山支店 岡山開発支社

〒700-0826 岡山県岡山市北区磨屋町10-16 あいおいニッセイ同和損保 岡山ビル

TEL: 050-3460-1273

<https://www.aioinissaydowa.co.jp>

(2023年2月承認)B22-104188

**エンジン: 4JH-DTZ
ドライブ: SZ111**

ヤママー ZD26 **130万円** (税込)

ヤママー 4JH-DTZ (82ps)
(マルチ仕様) **66万円** (税込)

ヤママー 3S15C
(オーバーホール済) **120万円** (税込)

三菱 S3M-48
(減速比6.00) **120万円** (税込)

工進ミニカール RN2512H
電源12V・30A
出力250W
回転数120RPM **66,000円** (税込)

工進イカール RES-4024L
(横型仕様)
電源24V・25A
出力400W
回転数35or70RPM **77,000円** (税込)

PRICE DOWN **40万円**

他にも、在庫艇ございます。また、ご希望の船がございましたらお探し致します。
中古エンジン買い取ります!! お気軽にご相談ください。
ボート・漁船 **修理 販売 買取 委託 廃船処理**

INOUÉ (株) INFINI
定休日/毎週日曜日
たつの市御津町岩見1286-15

☎(079)322-0464
inoue-tekkou@crest.ocn.ne.jp

今月のおすすめ

ヤマハ ペイフイッシャー23 **It's new!! 新艇**

主機 ヤマハ60ps
装備 航海灯、GPS魚探

価格応談

ボート免許教室生徒募集! 国家試験免除2級小型船舶操縦士育成コース

ご友人同志3人集まれば、いつでも開講いたします!! 資料請求等、詳しくは藤田鉄工所まで、お電話にてご連絡ください。

ヤマハ(エンジン・和船・船外機・ボート)販売・修理・保管

(有)藤田鉄工所

〒725-0025 広島県竹原市塩町1丁目6-20
E-mail fujiteco@ruby.ocn.ne.jp

携帯 090-9735-5806
TEL.(0846)22-0785
FAX.(0846)22-6510

BOAT OWNER

ボートオーナー
出番ですよ

オーナー名: 八百村 隆 様
ボート: ヤマハ SR-X F70

今回ご紹介させていただく八百村様は、何かの機会にと50代で船舶免許を取得されたそうです。しばらくして免許を持っていると船が欲しくなったそうで、今から12年前に弊社より『ヤマハ SR-X』を購入いただきました。ありがとうございました。

小回りが効いて、走りの良いナイスな船ですね! 八百村様とはそれ以来の長いお付き合いをさせていただいています。

お仕事を定年されるまでは毎日忙しそうにされておられ、なかなか釣りに行けない時期もあったとお伺いしていましたが、定年されてからは毎週のように釣りに出かけられていますね。羨ましい限りです。

海にでられなかった時間を取り戻してくださいね! 寄港後、釣果はいつもお尋ねしていますが、良い時も悪い時も研究熱心な八百村様です。

これからも安全航行を第一に楽しんで下さい!

(有)藤田鉄工所

★★ **クリアランスセール** 大幅 **Price Down** ★★

ヤンマー **LF26BZ** (サルバ) 4JHⅢ-DTZAY(115ps)

- テント
- スパンカー
- ウインチ
- 夜間灯
- 2ステーション
- GPS魚探
- バウスブリット
- トランサムステップ左右
- ドライブSZ163(新品)

520税込万円 **DOWN** 440税込万円

ヤマハ **DX-27** シャフト (H1年1月進水) MD345T(110ps)

- バウスブリット
- テント
- スパンカー
- 夜間灯
- 手スリ
- GPS魚探
- 微速レバー

180税込万円 **DOWN** 130税込万円

ヤンマー **DE26** 4JHⅢ-DT(115ps)

- 夜間灯
- スパンカー
- テント
- GPS魚探
- マルチ

330税込万円 **DOWN** 286税込万円

ヤンマー **DE26GZ** 4LM-DTZ(110PS)

- ウインチ
- 夜間灯
- GPS魚探
- スパンカー
- トイレ

ASK

ヤンマー **DE26DZ** (とびうお) 4JH-DTZ(82ps)

- ウインチ
- GPS魚探 (ホンテックス 8インチ新品)
- 夜間灯

160税込万円 **DOWN** 120税込万円

ヤンマー **EF20Z** 4JH-TZ2(58ps)

- GPS魚探
- ウインチ
- バウスブリット
- トランサムステップ (左・右)
- テント

80税込万円

ヤンマー **DE26GZ** (とびうお) 4LM-DTZ(110ps)

- テント
- スパンカー
- ウインチ
- トイレ
- 夜間灯
- GPS魚探

220税込万円

アカシヨット **EK-272** ホンダBF2(2ps)

- 長さ2.75m
- 幅 1.15m
- 深さ0.4m
- 2分割組立ボート
- 免許不要

20税込万円

中古エンジン	
ヤンマー 4LM-DTZ 110ps (ドライブ用)	70万円
ヤンマー 4LM-DTZ 110ps (ドライブ用)	60万円
ヤンマー 4JHⅡ-DTZ 90ps	65万円
ヤンマー 4JHⅢ-DTZ 125ps (ドライブ用)	95万円
ヤマハ D131 33ps(ドライブ用)	25万円
ドライブコーナー	
ヤンマー SZ160×1	60万円
ヤンマー SZ160×1	65万円
ヤンマー SZ160×1	70万円
ヤンマー SZ110×1	60万円
ヤンマー SZ110×1 (チルトなし)	45万円
ヤンマー SZ80×1 (チルトなし)	40万円

中古部品コーナー	
油圧ハンドル(ドライブ用・シャフト用)	3万円～7万円
ヤンマー ドライブ用プロペラ	
SZ200用(16×15・16×17・16×19・16×20)	6万円
SZ160用(16×17・16×18)	5万円
SZ110用(14×16・14×17)	4万円
ヤマハ MU-2用(14½×15・14×18)	3万円



ボート・漁船・販売・修理・買取・廃船処理

〒701-0221 岡山市南区藤田805
TEL 086-296-3509
携帯 090-3746-4128



中古艇買取 致します!

ご相談・査定の上
現金買取致します。

まずはお電話ください。

中古艇・エンジン 探しています!!



釣り船タイプ

大歓迎

※和船・漁船は、買い付け
いたしておりません。

中古艇・船外機エンジン買取・輸出

有限会社 小野マリンサービス

担当：尹(ゆん)

携帯：090-6246-5746

〒675-1365 兵庫県小野市広渡町613番地

電話 & FAX：0794-60-1453

E-mail：jstrade01@gmail.com

EX28C

釣師のためのこの一艇!!

電子制御コモンレール
エンジン184kw搭載

釣機能を集約したマルチパーパス艇

広いフィッシングスペース



船型を新開発してより広い
スペースを確保しました

●走行性能 ●走波性能 ●居住性能
シャフト艇のミッドシップ付近にある
重心バランスは舵効きと保針性を向上
させます



<https://www.yanmar.com/jp/marinepleasure/pleasureboat/ex28c/>

マリンショップ藤がおすすめる
必須のオプション!

- ◆スパンカー……絶対おすすめ!
- ◆バウスラスター……入出港時に小回り楽々!
- ◆2か所操舵……フィッシング時の操船が
楽になります!



有限会社

マリンショップ 藤

福山市新涯町2-29-18

TEL.084-954-2501

FAX.084-954-1022



S&S協議会 会員紹介

私たちは、お客様から「ありがとう」の
お言葉を数多く頂くことを目指して
営業いたしております。

お客様とのかけがえのない「絆」、
さらにはお客様同士の「絆」を結んで
いただけるように、

マリン業務を通じて「海を愛する心」
を大切にしています。

ボート販売・修理・マリン用品販売・ボート免
許教室・検査代行などボートに関することは言
うに及ばず、ボートでの釣りやクルージングと
いったことなど、海に関する事で相談や、お
困りのことがありましたら、お話をお聞きし適
切なアドバイスができるよう努めています。

初めての方でも、お気軽にご連絡ください。
お客様のご愛艇をお預けいただければ、きっ
とご納得いただけるメンテナンスの仕上がりに
させていただきます。

ぜひ一度お問
い合わせくだ
さい。
お待ちしております。



(有) マリンショップ 藤

青い
大きな船が
目印です!



有限会社 **マリンショップ 藤**

営業時間/9:00~19:00 定休日/月曜日

〒721-0955

広島県福山市新涯町2-29-18

TEL.084-954-2501

FAX.084-954-1022



海にまつわる イトセトラ

一般財団法人 尾道海技学院
木坂 勝吾



プロフィール 木坂 (旧姓:平川) 勝吾

(一財)尾道海技学院
免許・業務部 課長
(小型船舶・マリン整備士 教員)

略歴

国立清水海上技術短期大学校 卒
前職は、パラオ共和国にて船外機
のオーバーホール/船体艀装
全般を現地メカニックとして従
事していました。

記事について

SEA&SEA 掲載第3段は先日
実施した「リールのオーバーホ
ール勉強会」について掲載させ
ていただきました!私自身、整
備の道に進むきっかけとなった
のは中学生のときに始めたリ
ールのオーバーホールでした。そ
の後、バイクや船外機をいじり
始め、今に至ります。😊

ひとこと

今回のリールのオーバーホール
勉強会は8/5(土)・8/19(土)
ともに16時から尾道海技学院
本校で開催予定です!

一般財団法人尾道海技学院
〒722-0025
広島県尾道市栗原東二丁目18-43
電話:0848-37-8111

第一回 リールのオーバーホール勉強会 開催しました!

釣行後、皆さん釣具をしっかりと水道水で洗って
いますでしょうか?特にリールについては、しっ
かりと水道水で塩分を落として、各摺動部やベア
リングなどにオイルやグリスを塗布しておかない
と次回使用する際には、シャリ感やゴリ感が発生
し巻き心地が悪くなり、また、せっかく魚がヒット
してもファイト中にトラブルが起こりバラしてし
まうなどの原因になってしまいます。



そういったトラブルを回避するためにも「リールについて詳
しくなろう!」ということで、この度「リールのオーバーホ
ール勉強会」を開催いたしました!また、リールの整備はマリ
ンエンジンの整備においても通ずる部分が多いため、若年
層の方々へ機械いじりに興味を持ってもらおうと思い始めた
という一面もあります。😊

プレスタートでは、知り合いの某釣具メーカーのテスターさんと某大手釣具屋のスタッ
フさん、第一回では本校のマリン整備士講習受講中の方々にご参加いただきました。

あくまでも勉強会のため、各々がさまざまなリールを持参されました。基本構造は同じ
でも各メーカーや製品ごとにパーツや搭載機構が違うなど、お互いに情報共有しながら
オーバーホールに取り組んでいただきました。



分解し、各部品の洗浄やグリス・オイ
ルの塗布が終え、組付けが完了した
際に、異音が減りベアリングの動きが
なめらかになるなど、よりご自身の
リールに愛着が持てたようです。



「整備の基本はリールから。」と言われるよ
うに、リールには様々な汎用機械と共通する
部品の名称やメンテナンス方法が含まれて
います。特に、マリン整備においては塩害と
切っても切れない関係の為、リールを通して
実感していただけるかと思う次第です。😊



整備の基本はリールから

ヤマハ FR-28

ボルボディーゼル
200ps!



H4、航海灯、GPS魚探、ウインチ、マリントイレ

330 (税込) 万円

ヤママ ZD25

ヤママディーゼル30ps
航海灯、航標仕様



50 (税込) 万円

ボート販売/修理/保管/免許

ヤマハマリンショップ

MARINERS

マリナーズ株式会社

〒740-0002 山口県岩国市新港町3-6-14

TEL. (0827)30-8200 FAX. (0827)30-8201

e-mail: mariners_t@chorus.ocn.ne.jp

★休日★ 毎週火曜日、第5月曜日



中古艇情報



トーハツ TF-23X

エンジン

ヤマハ 115BET

オプション

GPS魚探・2ステーション・その他



650 (税込) 万円

ヤママ DE26

(平成12年式)

エンジン

4JH3HT

オプション

GPS魚探・スワンカー
オーニング・その他



350 (税込) 万円

ヤママ特約店

東洋マリン株式会社

〒705-0021 岡山県備前市西片上1365-15

Tel (0869)63-0153 / Fax (0869)63-2830

E-mail: info@toyo-marin.jp URL: www.toyo-marin.jp



おすすめ

YFR-24 FSR F200F

フィッシングサポートリモコン
左舷スライドウィンド
2ステーション・GPS魚探

新艇 写真は同型艇



中国マリン特選情報

BF-25 F90C



新艇

F.A.S.T.23 F115B

パウキャストイングリール
スタンキャストイングリール
写真は同型艇
近日入荷



商談中

AX220WT F115B

パワレール
スタンレール
ウェイクタワー



新艇

BF-23 F60F

写真は同型艇
入荷しました!



新艇

YFR-27HMEX F250N

パウスラスター
ヘルムマスター
エアコン&陸電
写真は同型艇 9月入荷予定!



商談中

新艇

F.A.S.T.26 F175A

フィッシングサポートリモコン
写真は同型艇
近日入荷



新艇

YFR-24EXFSR F200F

フィッシングサポートリモコン
左舷スライドウィンド
2ステーション・GPS魚探
写真は同型艇 近日入荷



新艇

SR-X F115B

写真は同型艇



商談中

新艇

YAMAHA MARINE TRUST SHOP
有限会社 中国マリン

〒720-0202 福山市鞆町後地651-3
TEL.084-970-5405
FAX.084-982-2033
<http://www.chugoku-j.co.jp>



カスタマイズ船外機仕様 中古艇

ヤマハFC-31

船外機仕様にカスタマイズ

登録 1997/H9
4ストローク200F×2基
航海灯
GPS魚探
トイレ
ギャレー



890万円(税込)

ヤマハSR-23

オリジナル機装艇

登録 1991/H3
4ストローク
200PS(新品)
航海灯
GPS魚探



380万円(税込)

ヤマハPC-31

船外機仕様にカスタマイズ

登録 1995/H7
4ストローク225ps×2基
航海灯 トイレ
ウィンドラス オーニング
GPS魚探 2ステーション
オーディオ トランサムステップ



1,480万円(税込)

ヤマハPC-26

登録 1985/S60
4ストローク300ps(新品)
航海灯 トイレ オーニング
ウィンドウマスク GPS魚探
ギャレー 2ステーション
トランサムステップ
トリムタブ



640万円(税込)

シーレイ290SFB

船外機仕様にカスタマイズ

登録 1993/H5
4ストローク225ps×2基
航海灯 トイレ オーニング
GPS魚探 USBコンセント
オーディオ 陸電装置
トランサムステップ トリムタブ



1,250万円(税込)

オススメフィッシング 中古艇

ヤマハUF-30

船外機仕様にカスタマイズ

登録 1991/H3
4ストローク
250ps(新品)
航海灯・トイレ
GPS魚探・イクス
2ステーション



730万円(税込)

ヤマハYDX-30

船外機仕様にカスタマイズ

登録 1988/S63
4ストローク250ps
航海灯・オーニング
GPS魚探・2ステーション
USBコンセント・イクス



590万円(税込)

ヤンマー-FX24

新品エンジン搭載

4ストローク150ps
航海灯
GPS魚探
イクス



350万円(税込)

ヤマハFW-23Cuddy

新品エンジン搭載

4ストローク115ps
(新品)
航海灯
GPS魚探
イクス



価格応談

ヤマハSRV-20

登録 1997/H9
60PS



90万円(税込)

YAMAHA Marine Club Sea-Style

「シースタイル」とは、会員制の「レンタルボートのシステム」です。

ご利用料金
4,500円～

当社のシースタイル配備店

日生マリーナ 本店

日生マリーナ 赤穂店



日生マリーナ 備前店

神戸ハーバーマリーナ

播磨マリーナ

ポートの
維持費・係留費
一切なし!

COSTA HINASEリゾート オートキャンプ場OPEN!

穏やかな日生諸島を眺めながら、皆様で楽しい

ムネがたのしみ!

時間をとお過ごしください!

一般のお客様DAYキャンプ(日帰り)

大人1名様/1,100円

小学生まで1名様/550円

2名様以上から6名様までの

ご予約になります。

電源(延長コードが必要)・テント1張り可・タープ1張り
まで。車庫は所定の駐車場にお手洗いシャワーはマリー
ナにあります。BBQは所定の場所をお願い致します。
なるべくカセットコンロをご用意してください。愛犬には
必ずリードをお繋ぎ下さい。夏場はテント又はタープを
ご用意して日生諸島を眺めながらBBQをお楽しみくだ
さい。ゴミは必ずお持ち帰りください。



ご予約方法 お電話にてのご予約となります。
COSTA HINASE株式会社 TEL0869-74-0500

※COSTA HINASEは当社ご利用の会員様の施設となります。
一般の方のご利用は出来ません。(但しキャンプサイトは一般の方
でもご利用できます。)お電話の際、オーナー様氏名(シースタイル
会員様)・ご利用人数・ご利用日時をお伝え下さい。

詳細については下記ホームページをご覧ください。
<https://www.hinase-marina.co.jp/i-i-costahinase.html>

YAMAHAマリントラスト

日生マリーナ

本店 岡山県備前市日生町寒河38 ☎0869-74-0500
日生マリーナ備前店 ☎0869-63-2300
日生マリーナ赤穂店 ☎0791-43-2233

神戸ハーバーマリーナ

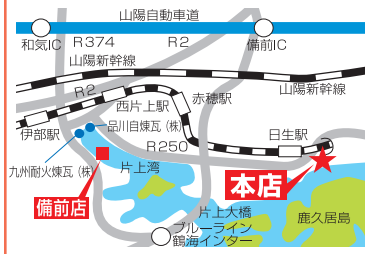
兵庫県神戸市兵庫区遠矢浜町5-37 ☎078-671-3177

播磨マリーナ

兵庫県高砂市曾根町2710-64 ☎079-448-1515

●営業時間/8:30～17:30 ●定休日/毎週火曜日(3月～9月) 毎週火・水曜日(10月～2月)

モバイル
アクセス



詳しくは 日生マリーナ 検索

海の資源は限られています。特に瀬戸内海では漁労によって生計を立てている専門の漁師の方が数多くいらっしゃいます。

近年、レジャーフィッシングの人々との間で多くの問題が起きているのはご存知だと思います。節度を持ったレジャーフィッシングをしていただき、釣りによって海の環境を乱すことのないようにお願いします。

**私達S&S協議会会員各社は、
「世界に誇る瀬戸内海の環境保護に取り組みます!!」**

言の葉辞典!!

皆さんがよくご存知の「レジャーフィッシング用語」を簡単にご説明します。
※瀬戸内海の釣りに関する言葉を選んでいきます。

Water Safety Guide



水上オートバイ Personal Water Craft

水上オートバイのルールとマナーについて

海上は様々な場面でいろいろな人によって同じ水域が利用されています。

ルールとマナーを守らなければ他人に迷惑をかけてしまうだけでなく、自分自身の安全にも関わってきます。

水上オートバイに乗船する際はルールとマナーをしっかり守って、安全な航行を心掛けましょう。

水上オートバイの 操縦マナーとルール

水上オートバイに乗船する際は「他人に決して迷惑をかけない」を心掛け、操縦マナーやルールを守り、安全に航行するようにしましょう。

参考：NPO法人 パーソナルウォータークラフト安全協会
<http://www.pwsa-jp.com/>



地域社会からシーマンシップを蔑視されています。



小型船舶操縦者の遵守事項

小型船舶操縦者が、最低限遵守すべき遵守事項などが法律に明示されています。

詳細は、国土交通省海事局のホームページをご覧ください。

参考：国土交通省海事局 https://www.mlit.go.jp/maritime/maritime_tk10_000014.html

臨時検査が必要な改造等

船体の改造、修理、機関換装を行ったときは、法律に定める臨時検査を受検しなければならない場合があります。

近年、水上オートバイの艇体に穴を開けてオーディオ装置を設備する改造などが見受けられます。このような改造をした場合、法律に定める臨時検査を受検しなければならないケースもありますので、注意しましょう。

詳細は、日本小型船舶検査機構のホームページをご覧ください。

参考：日本小型船舶検査機構 <https://jci.go.jp/>

中古艇情報

ヤマハ UF-230B 中古艇入荷
新品エンジンF115BETX



前側屋形シート新品
YF1200GPS魚探、サイドステップ
パワーステアリング、夜間灯

諸経費は別途
220万円 (税込)

ヤマハ FC-230B 中古艇入荷
新品エンジンF115BETX



座席取付2脚
ボンテックスPS-900GP-D1、サイドステップ付

諸経費は別途
200万円 (税込)

YAMAHA MARINE PRO SHOP

さとウマリン サイクル



ボート部 0848-22-5575 尾道市新浜2丁目5 (旧2号線イズミ裏) 9:00~18:00 休 火曜日

エヒメボートサービス アンテナSHOP



中古船・中古エンジン
中古GPSなどの
情報発信基地!



魚探祭り
開催中!

大特価 船用関連機器
展示販売コーナー



中古艇祭り開催中 全艇展示中!!



[ホームページただ今リニューアル中!!]



株式会社
エヒメボートサービス
愛媛県新居浜市垣生5丁目乙19-2
TEL 0897-67-1147
FAX 0897-67-1148



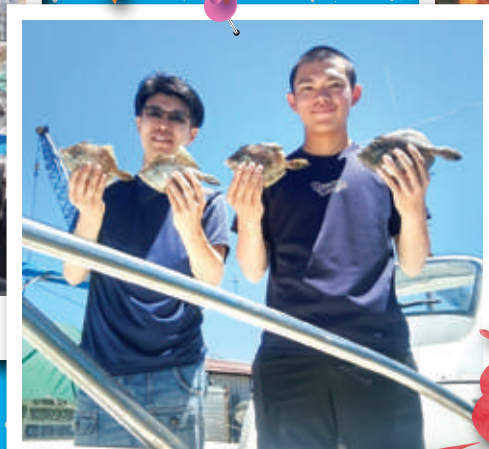
笑顔の一本釣!!

夏が美味しい
40cm大あこう
鯛4枚
釣りました

久しぶりの釣りで
立派な鯛が5枚釣れ
本当に大漁でした



M様



鍛冶岡様ご家族



O様

海の日・祭日に
数時間で
6匹の紋付カワハギを
釣りました

S&S協議会会員各社から
寄せられた釣果自慢コーナー

まだまだ夏は終わらない!!



ボート免許取得!

**2級、特殊免許
最短2日で取得可能!!**

マリンテック 国家試験免除
学科 実技

お問い合わせ、お申し込みは尾道海技学院の各事務所へ!

一般財団法人 尾道海技学院 <http://www.marine-techno.or.jp>

本校 TEL (0848) 37-8111 岡山事務所 TEL (086) 225-8477

山陰事務所 TEL (0852) 21-3366 山口事務所 TEL (0834) 32-6256

尾道海技学院 検索

◆ 小型免許講習の教員募集中。お気軽にお問い合わせください。
◆ 免許の更新・失効講習も各地で開催。お問い合わせください。



ヤマハ
AS-21

(H27) 定員6名



エンジン 4スト115PS-アワ-650H

陸置き艇

GPS魚探、夜間灯、ウエイクタワー、ウインチ
トランサムステップ&ラダー、オーニング

ASK

レンタルボートは
維持費 0円!

YAMAHA Marine Club
Sea-Style 会員募集中!!

ヤマハマリンネットワーク店



〒745-0802 山口県周南市栗屋奈切118-13

TEL (0834) 26-0444 FAX (0834) 36-1021

E-mail si-ho-su@image.ocn.ne.jp

●毎週火曜日と第1・3・5水曜日定休日(祝日の場合は翌日)



しゅうなん海の駅

URL <http://www.marinaseahorse.jp/>
最新情報随時更新中!!

遠隔地への販売はお断りする場合がありますのでご了承下さい。

ディーゼル艇・釣船

特選中古艇情報

※中古艇は一隻です。売れ切れ又は売約済の場合はご容赦下さい。

ヤマハ DX-28

エンジン: ヤマハMD360KUH



GPS魚探(新品) スパンカー一艇形 **130万円**

浜島造船 45フィート

E/G 三菱460ps (E/G OH済みです) 3150HR



GPS・魚探・客室・レーダー
スパンカー・オーニング
ウインチ・3スターション

価格応談

ヤマハ FW-21



エンジン: スズキ70ps
使用時間: 500HR
令和3年製 検査有ります

price down
130万円(税込)

黒田舟艇

E/G 6RBITC
定員: 14人
船室: 2カ所 補機といすゞ
パウ・ウインチ24v
レーダー・GPS・軽自動車可能
油圧巻き取り機・パウ油圧クラップ付き

価格応談

ヤンマー 26



ウインチ無し
スパンカー無し
漁屋ラット

価格応談

いすゞ キングフィッシャー-27



整備中

入荷しました

ヤマハ DX-39
ヤマハ YD-27
ヤマハ FG-39
ヤマハ UF-28
点検・部品交換済み
価格応談

アウトレット

岩崎
電動ウインチ 24ボルト
6万円

プロペラ 価格応談
サイズ: 590x710
AR.0.42・シャフト45



中古プロペラいろいろあります!ご連絡お待ちしております!

ダイヤモンド 岡山シップヤード開設!



〒702-8012 岡山県岡山市南区北浦802-2
お問い合わせ TEL: 086-267-2613



販売・修理 [エンジン・船・FRP]
ヤマハポート・いすゞマリンエンジン特約店
(有) ダイヤモンド

〒711-0927 倉敷市下津井1丁目1-37
TEL (086) 479-9169(代) FAX (086) 478-5303
<http://www2.kct.ne.jp/> hirauchi/ E-mail:tdiy@mx1.kct.ne.jp
担当 ヒラウチ 090-3633-3667





株式会社ササキコーポレーション



Japan Used Boat Association
誠実と信頼の向上を目指します

★ボート免許講習 ★レンタルボート ★中古買取

UBE 宇部市港町1丁目13-7
マリナー 0836-32-0656

SHIZUKI 萩市堀内西の浜56
マリナー 0838-22-5566

マリセンター 福岡市西区小戸2丁目11-1
マリナー 092-885-5200

Anti Rolling Gyro



ARG 65T

言わずと知れたボート揺れを減らす減揺装置アンチローリングジャイロ。
今回ご紹介するARG65Tは、200Vの電源で動くモデルとしては最小のモデルです。
他機種と比べると比較的年価で約40ft重さなら10t以下の船舶で高い減揺効果を発揮します。
また、空冷式でメンテナンスフリーなのに加えコンパクトですから、設置場所を柔軟に選べる自由度の高さが魅力です。



ARG 50T



ARG 175T



ARG 250T



ARG 375T

ショートver. **YouTube** ロングver.
動画公開中!!
ササキコーポレーション ARG 検索

YFR-24 EX FSR ブラックハル

ササキコーポレーション
オリジナル機装艇



YAMAHA船外機 4st175馬力

新艇 UBE



F.A.S.T.23

YAMAHA船外機
4st 115馬力

新艇 マリノア

エアコン標準装備!
オプションも多彩!



S-QUALO

YAMAHA船外機
4st 300馬力

マリノア
新艇 UBE



F.A.S.T.26

YAMAHA船外機
4st 175馬力

新艇 UBE



新型 YFR-27HMEX

YAMAHA船外機
4st 250馬力

新艇 UBE

New HELM MASTER EX 搭載!

AX-220

UBE
入荷予定!



F.A.S.T.26 EX

YAMAHA船外機
4st 175馬力

新艇 UBE

商談中

マリクラフト風の子 KZ-60



マリクラフト風の子 ビッグフィッシングポート
ウォークアラウンド艇



MTU 1,150馬力×2基 1997年式
レーダー・GPS・魚探 他多数!

UBE ASK

YAMAHA MJ-FX CRUISER SVHO



この夏間に合います! マリノア ASK

ウィングフィッシャー21

YAMAHA
新品船外機
4st 90馬力



2007年登録
GPS魚探・航海灯
ドラムカムステップ 他 マリノア 298万円

24シエスタ



YAMAHA船外機
4st225馬力
GPS魚探・トイレ
デッキライト 他 マリノア ASK

商談中

F.A.S.T.26 SD

Volvo170馬力
2011年登録
GPS魚探・スラスター
他多数!



仕上げ中 マリノア ASK

FF-230

YAMAHA船外機 4st70馬力
1998年登録
GPS魚探・航海灯
ウインチ
マウントイレ



マリノア 278万円

242X



2016年登録
マリンオーディオ
ボードラック 他 マリノア ASK

広島ベイマリーナ
 広島市南区元宇品町42-16 TEL.082-255-6135
 E-mail:hanano@hiroshima-baymarina.jp

広島市中区南吉島1-1 ポートパーク広島内
 TEL.082-207-2686 携帯.080-1912-6392

「グランドフランスホテル広島」横

Baymarina's Selected Boat

ヤマハ SR-X24 (R2) 一押しです

ヤマハ 4スト200PS (R2) **990万円** (税込)

ヤンマー EX34 (H30)

ヤンマー ディーゼル440PS (H30) **3,600万円** (税込)

その他にも多数の船を展示しております。詳しくはHPにて

24時間いつでもマイポートへ
ポートパーク福山

ポートパーク福山
 福山市新涯町2丁目地先
月額 ￥10,470 (税込)

柳津プレジャーボートスポット
 福山市柳津町場沖(慶応浜)地先
月額 ￥13,610 (税込)

ポートパーク福山現地事務所
 TEL.084-959-3302 営業時間 8:00 ▶ 17:00
 福山市新涯町2-23-1 **定休日 火曜日 & 4/29** 1/3

マイクロプラスチックの飛散防止カバー

マリンフロート 防散カバー

ネイビー
 ライトブルー

対候性にこだわった生地と独自開発のピンを使用。新開発の杭
 長期間発泡スチロールの流出を防ぎます!

- 初期強度は従来の生地より3.5倍の強度を有する生地を使用。
- 新素材は5年経過後初期強度の80%以上の残存度を維持します。
- 巻き付け型カバーで小さくなったフロート対応可能
- 独自開発のピンにより、短時間で簡単にカバーリングできます。

取付時は安全の為に救命胴衣の着用をお願いします。

海を守ろう
 SAFETY & CLEAN

海で遊ぶ我々にとって、海を愛する人として、海を守ることは最大の使命でもあります。

海洋中のマイクロプラスチックは深刻な環境問題です

POINT 1 業界初 係留ロープが繋がったまま装着可能!

POINT 2 3.5倍※1強度アップ 生地の採用で、5年後には約8割※2の強度保存を維持!

POINT 3 劣化したフロートのプラスチック飛散防止と美観を回復

※1,2:当社調べ

※本商品に発泡フロートは含まれておりません。

有限会社広谷商店
 フリーアクセス 0800-200-7488
 〒710-0806 岡山県倉敷市西阿知町西原1389
 TEL: 086-465-4788 FAX: 086-465-5848
 E-mail: contact@hirotani.jp
 URL: https://hirotani.jp/

HIROTANI
 有限会社広谷商店

マリンフロート防散カバー
 YouTubeにて **オンエア中!** 取付動画

紹介動画 取付動画

広谷商店はSDGs未来都市 倉敷を応援しています

みらいを、みんなで **SDGS** 倉敷市・高梁川流域



海上で航行不能になったボート・ヨットを 最寄りの安全な係留地に 曳航または、伴走します。

無料

**BANは、
シーマンのための
会員制救助
システムです**

曳航・伴走 サービス

BANのレスキューネットワークは、マリーナや海事従業者等の協力によって構成され、24時間365日、乗員の安全をサポートすることを主な業務にしています。

会費例

- 5トン未満艇の場合
 - 入会金 10,000円
 - 年会費 18,000円
- 5トン~20トン
未満艇の場合
 - 入会金 10,000円
 - 年会費 36,000円



**24時間・365日の
安心を月々わずか
¥1,500*から**
*5トン未満の場合

BAN 救助サービスの制限

BAN救助サービス開始の依頼を受けた場合であっても、夜間、荒天、危険海域であること等の理由で人命に急迫した危険がある場合等、当該BAN救助サービスが実施できる範囲を超えていると判断されるときは、これに代わる適切な対応をさせていただきます。

レスキューの流れ

- 1** **トラブル発生!**
- 2** **SOS!**
- 3** **トラブル確認** **出動要請**
- 4** **出動**
- 5** **曳航**
- 6** **無事到着**



竹原マリンのオススメ

ベイライナー トロフィー

陸上保管
スピード 40ノットオーバー
エンジン: スズキ4スト
175馬力(60hrs)
GPS魚探・トランサムステップ
強制循環いけす
オーニング 他

特別価格

ニッサン SP550

エンジン: スズキ4スト70馬力
夜間航行
DGPS

48(税込)万円

ジェットボート (通称赤タンゴ)

エンジン: マーキュリー
2サイクル 175馬力
定員: 6名 4.53m

48(税込)万円

ちよい乗りに適しています

陸上保管艇募集中!! お気軽に相談ください。 **ボート免許教室生徒募集中**

株式会社 竹原マリン

広島県竹原市吉名町4501-2
TEL. **0846-28-0373**
FAX. **0846-25-1719**
営業時間 / 8:00 ~ 18:00
定休日 / 毎週水曜(第1・第3火曜)
E-mail: takemarine@mx2.tiki.ne.jp
URL: www.takeharamarine.com

www.boatcenter.jp ボートセンターグループ 検索

ボートセンターグループ

〒597-0062 大阪府貝塚市沢334-1
TEL 072-438-9822 ナツコ コイ
FAX 072-438-9823 0120-724-514

TOYOTA・YANMAR・SUZUKI 販売代理店

おすすめ

ストレプロ500

キャタピラーC12
発電機新品
(H28年乗せ替え)
200時間

値下げしました!

DOWN 3300万円 (税込)

ヤマハ YFR-27HMEX

新艇

1年間保管料無料サービス!!
ヤマハ4スト250馬力、エアコン

ヤマハ Bay Fisher25

新艇

1年間保管料無料サービス!!
ヤマハ4スト90馬力

ヤマハ YF-27 (H20年)

ヤマハ225馬力
GPS魚探
ウインチ、ヤカ
スパンカー
2点操舵

価格相談

ウエル32 (H4年)

ボルボKAD42A
ウインチ
トイレ

220万円

ウィングフィッシャー26 (H16年)

ヤマハ4スト
200馬力(新品)
トイレ、イクス
ヤカタ
2点操舵

売約済

アステリオン52 (H5年)

MAN
D2848LE403
発電機、エアコン
GPS魚探
スラスター(前、後)
ウインドラス

価格相談

在庫艇
トロージャン12M
FR-24(H4)
ヤマハ4スト150馬力(H19)
入荷予定
シエスタ24(H16)
ヤマハ4スト150馬力

※上記の価格は税込となります。

呉(マグナム)教室定期開催!!

2級免許
9/2(土)、3(日)

更新
9/9(土)

ホームページ www.magnum-marine.co.jp/

**株式会社 マグナム
マリンハーバー吉浦**

TEL(0823)31-3060 FAX(0823)31-2234
〒737-0845 広島県呉市吉浦新町 定休日:水曜日
e-mail:info@magnummarine.co.jp

**マイボート艇の
買取り強化月間!**

当社にお問い合わせ下さい!

保管艇募集中!!

DFR-36FB



航海計器 GARMIN 仕様の極上艇

ボルボ 500馬力ディーゼルシャフト R1
夜間航灯、GPS魚探+モニター+レーダー、電動フラップ
エアコン+陸電、3ステSSリモコン、ウインチ、オーディオ
リモコンサーチ、スパンカー
リアテント、デッキマット

4950万円

UF-29HP **新入荷**



現在リフレッシュ中

人気のハイパワーエンジン仕様

ヤマハ 272馬力ディーゼルシャフト H20
夜間航灯、GPS魚探、ヒーター、電トイレ、デッキライト
パウウインチ、スパンカー、リモコンサーチ、シールスタン
アフツステーションFSR
トランサムステップラダー

770万円

FAST26EX **新入荷**



現在リフレッシュ中

希少なキャビン仕様

ヤマハ4スト115馬力船外機 H24
夜間航灯、GPS魚探、アフツステーション、電動マリントイ
レカディ物入、船尾ウインチ、スカイライトハッチ
ソーラーペンチレーター、デッキライト
ロードホルダー連込

484万円

FR-21HT



現在リフレッシュ中

小型ランナバウトのベストセラー

ヤマハ4スト90馬力船外機 H2
夜間航灯、ワイパー、パウレール、トランサムレール、ホーン
トランサムステップ&ラダー
キャビンクション、油圧ステアリング
船底塗装

187万円

FW-20EX **新入荷**



現在リフレッシュ中

定番コンパクトフィッシャーマン

ヤマハ4スト50馬力船外機 H10
夜間航灯、電動ウインチ&パウローラー、船尾3方ローラー
センターコンソール、油圧ステアリング
補機用ブラケット、船底塗装済

165万円

FX-24Z **新入荷**



現在リフレッシュ中

人気のディーゼルエンジンポート

ヤマハ 93馬力ディーゼルドライブ
夜間航灯、ハードトップ、パワースプリット、前後ノーローラー
GPS魚探、ホーン、ドライバースシート
前後ウインチ、デッキライト
カディクション、船底塗装済

価格応談

ECB-310WB



新品未使用です

スズキ4スト6馬力船外機(中古品) R4
全長:2.79m 全幅:1.58m 定員:2名 重量:75kg
ウッドフロア仕様、梱包サイズ(115x60x37)
2馬力エンジンに変更すれば
免許も検査も不要です

16.5万円

W-16



シンプルで使い易い小型船

ヤマハ4スト15馬力船外機 パーハンドル仕様
夜間航灯、イクス、船底塗装

38.5万円

YFR-27EXFSR



最新テクノロジーを凝縮して搭載

ヤマハ4スト250馬力船外機 新艇
全長:8.80m 全幅:2.70m 定員:10名
アフツステーション+FSR装備
パワーステア、エアコン装備

価格応談

YFR-24EXFSR



最新型メーター-CL7搭載モデル

ヤマハ4スト175馬力船外機 新艇
全長:7.20m 全幅:2.59m 定員:8名
右舷スライド窓、カディロアパネル
優れた操作性と走行性能、静止安定性の
全てを高い次元でバランスよく両立!

価格応談

FAST26MIC **近日入荷**



※写真は同型船です

狭戸内海専用のフィッシャーマン

ヤマハ4スト175馬力船外機 新艇
全長:8.40m 全幅:2.45m 定員:7名
エキスパートなアングラーの期待に
パッチリ応える高いポテンシャル!

価格応談

FAST23MIC **新入荷**



強化したオーソドックススタイル

ヤマハ4スト90馬力船外機 新艇
全長:7.00m 全幅:2.35m 定員:8名
シンプルイズベスト、基本性能で満足
できる正統派フィッシングボートです

価格応談

AX-220 **近日入荷**



※写真は同型船です

マルチランナバウトの新しい形です

ヤマハ4スト115馬力船外機 新艇
全長:6.80m 全幅:2.45m 定員:7名
アクスル付で操作性や安定性を向上
約りにクルーシングにマリンスポーツに
マルチに遊ぶ自由の多いレジャーボート

価格応談

BF-25



広々デッキのフィッシングボート

ヤマハ 4スト90馬力船外機 新艇
全長:7.51m 全幅:2.05m 定員:8名
エンジンの馬力変更も可能です
気軽にお問い合わせください

価格応談

BF-23 **近日入荷**



※写真は同型船です

広々デッキのフィッシングボート

ヤマハ4スト60馬力船外機 新艇
全長:7.03m 全幅:2.01m 定員:6名
取り回しのしやすいサイズの船体に
ベストマッチな60馬力船外機

価格応談

Whaly310 **新入荷**



安全性、耐久性、安定性を備えた新素材ポート

船体は高品質の耐UVポリエチレン製です。FRPの5倍の衝撃吸収性
があり、岩場への上陸や直進でも穴があくことはありません。
また内部は2重構造になっている為、
万一浸水しても沈むことはありません。
※エンジン別途お見限りします

価格応談

Pioneer9



ヤマハ 16馬力船内機 S61
夜間航灯、手動トイレ、ジブファラー、メインファラー

150万円

Y-26IS



ヤマハ 8馬力船内機 H8
夜間航灯、手動トイレ、レイジージャック

150万円

ARICA27



ヤマハ 8馬力船内機 S61
夜間航灯、手動トイレ、ジブファラー、レイジージャック

120万円

Y-30DS



ヤマハ 6.5馬力船内機 S57
夜間航灯、手動トイレ

120万円

※表示価格は店頭渡しの税込み価格です。検査費用、進水諸経費、納入費用は含まれていません。 ※掲載写真にはオプションが含まれています。 ※R5.7.18の情報です、仕様変更や売切れの際はご了承ください。

**ボート免許スクール
受講生募集中**



徳山駅、徳山東IC、徳山港、太華山、笠戸島、笠戸湾

33° 58' 400N
137° 49' 100E

船の買取り査定、廃船の御見積り依頼
修理やメンテナンスのご相談どうぞ

徳山マリン ■定休日 月・火曜日

大川海事代理士事務所
■小型船舶操縦者免許
■新規取得・更新・失効再交付
■小型船舶検査
■その他海事手続きなど

免許や検査のご相談はコチラ

0834(25)0865
0834(25)0881
山口県周南市大島132番地

ゴンノカマツマリン ■定休日 月曜日

県内最大級の海上係留型マリナー
■ボート、機関、部品の販売・修理
■中古艇、各種航海計器類
■マリナー業務
■係留、上下架、給油、レスキュー
■廃船、各種イベント、ビジター利用

中古艇やマリナー係留
修理のご相談はコチラ

0834(84)0767
0834(84)0456
周南市大島卯木1298番地

■営業時間(全店共通) (4月~9月) 9:00~18:00 (10月~3月) 9:00~17:00

Marine Support-五日市 ■定休日 火曜日

メープルマリナー内修理施設 広島市佐伯区海老園 3-2-5-1

■船舶、機関、部品の販売修理
■中古艇、各種航海計器類
■小型船舶検査

082(923)2235
082(923)2236



【現地ご案内】
JFR山本橋、広島県立佐伯高等学校、佐伯区役所、佐伯区立中学校、佐伯区立小学校、五日市交差点、五日市海老園、五日市メープルマリナー

入社：令和5年5月 部署：ボーティングインストラクター

【プロフィール】

- 好きなもの 焼肉、蕎麦、イタリアン
- 休日の過ごし方 子供と遊ぶ
- 座右の銘 桜梅桃李(他人と比べることなく、自分自身を磨くことが大切)



インストラクターという仕事に憧れ、夢を追いかけて一生懸命訓練してきたのに結局諦めていました。女性だから無理だ…と決めつけていたマリナーの仕事でしたが、諦めきれずに勇気を出してチャレンジしました！生徒さんの海への憧れや期待に寄り添い、免許を取って海に出てからも、安全な航海が出来る様に一人ひとり丁寧に講習をしていきたいと思えます。

安全航行基礎知識 Vol.190

〈第二管区海上保安本部HP(マリン情報よろず屋第95号)より〉
<https://www.kaiho.mlit.go.jp/O2kanku/yorozuya/pdf/yorozuya95.pdf>

小型船舶の海難を防止するための4つのお願い

最新の気象情報の入手

荒天が予想される場合は、出港を取りやめましょう。特に低気圧等通過後は、風が穏やかでも波が高い場合がありますので、「**出港しない**」の判断が重要です。



早期避難

航行中、風が強まってきた際は、早めに切り上げて帰港しましょう。

荒天への対応は、早めが肝心です。的確に判断し、早期避難を心がけましょう。



適切な操船

突発的な磯波により、転覆する死亡事故が起きています。**磯波が立っているところには近づかないようにしましょう。**また、**波を正横から受け不要、波の方向に注意**して操船しましょう。



荒天対策

台風や発達した低気圧による転覆や船舶の流出を防止するために、**事前に係留強化**を行い、可能であれば、**陸揚げ保管**を行いましょう。



ボート DE フィッシング!

No.182 瀬戸内海 ボートDEフィッシング 鱈(キス)



瀬戸内海では水温が上がる初夏になると比較的、浅場のポイントでキスが釣れだします。

10M以下のポイントでも釣れるのでキス釣りはボートフィッシングのビギナー編としても推奨されています。

釣り方・仕掛けは簡単に天秤仕掛けに石ゴカイを付けてボトムでトントンするだけで釣れます。

釣れるポイントは砂地のポイントで少し起伏がある方が良いでしょう。キスも群れを成しているようで良いポイントに入るとアタリがよくあり、時にはダブルやトリプルで釣れる事もあります。

また、食べても美味しく癖のない白身は塩焼きや天ぷらで食べたり釣りたては刺身や昆布締めで生食というもあります。😊

私は釣ったキスを天ぷらにするのが大好きで、釣りたてのキスの身はふわふわ、ホクホクで絶品です。皆さんも今年の夏はボートでキスを釣って究極のふわふわ、ホクホクのキスの天ぷらを味わってみてはいかがでしょうか!



ボートDEフィッシング 鱈(キス) 実釣

2023年7月7日 晴れ 中潮 干潮 8:46 干潮11:53

8:00 今回はこの時期よく釣れるキス狙いで出港です。潮を見ると朝一の上げはイマイチ動きが悪そうなので下げ潮に合わせて遅めの出港です。潮が良ければ明け方から出港が基本です。早起きは3文の徳なのだ(笑)



出港です

8:30 ポイント到着 ここは島影、水深20M底は砂地のポイント。まだ潮は動いていないので慌てずに仕掛けの準備に取り掛かる。今日の仕掛けは天秤仕掛けの2本バリ餌は石ゴカイとキス釣りの定番の仕掛けだ! 今日使用のささめ針さんの黒船キスの仕掛けにはゴールドの玉がハリスに付いているタイプ! このキラキラの玉でキスを誘惑するようだ! (笑)



仕掛けの準備OK!!

8:50 潮も少し動き出したのでスタートフィッシング。

9:00 仕掛けを底まで落とし仕掛けの調子、潮と重りとの兼ね合いを見ながらボートを水深20M前後のポイントをし流していく。数回仕掛けを落としてみてアタリがなければ少しずつボートを深辺へ流れるように操船する。



9:15 ポイントを少し深場へずらして仕掛けを落としボトムを探っていると竿先にピクピクッとアタリがあり少し合わせる。そして慎重にリールを巻く。竿に定期的にチョンチョンと魚の暴れる感触があるので何か魚は釣れているようだ。しかしちょっと感じがおかしく暴れ具合がキスにしては激しすぎるような(*_*)

そして海面に姿を現したのは綺麗な色をしたキスでした。しかも2匹! いきなりダブルからのスタートです。2匹釣れていたのだから暴れ具合が2倍になっていたようだ。納得!

9:30 幸先良くダブルでスタートしたものの、その後が続かずエサも取られないので南のポイントへ移動!

10:15 ここは水深30Mと先程のポイントより深場のポイント、底はもちろん砂地のポイント。仕掛けを下して誘っているとき少し水深が浅くなった所でHIT! 合わせを入れてリールを巻いていく。そして上がってきたのは青ベラでした。キスではないが塩焼きにすれば結構おいしい魚です。キスよりもよく引いてくれるので楽しいゲストです。



鯛・鰻・ベラ・キスと満足の釣果でした!!!

11:10 この後キスも数匹追加し同じポイントで釣っているとキス仕掛けに強烈なアタリ! 強烈といっても大丈夫な感じでしたが(笑) 間違いないキスではないアタリだ。ドラッグを少し緩めてハリスが切られないように慎重にやりとりして上がってきたのは何と!! 真鯛!! 潮止まり前に石ゴカイに食らいついたようだ! 今日には真鯛を狙っていないのだがこれも嬉しいゲストだ。この後潮が止まる前に鯛ポイントで夜のおかずの鯛を少し釣ってストップフィッシング。



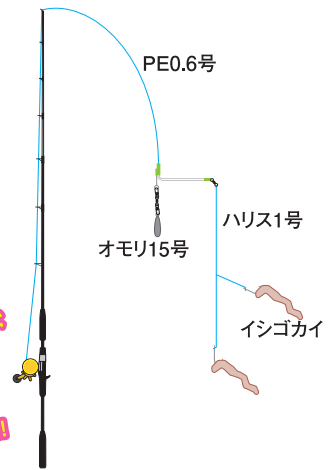
本日の釣果 本命のキス 5匹 🐟 ベラ 3匹 アジ 9匹 タイ 1匹 😊

キスの釣り方

- 仕掛けを底まで落とす。
- 仕掛けが着底したら暫くステイでアタリを待とう。
- アタリがなければ仕掛けを上下に動かし誘って行こう。

ワンポイントアドバイス

- 食いが悪いときはポイントを変えて行こう。(群れに当たればダブルヒットもあるよ！)
- 食いが悪い時、餌は大きく、食いが良い時は小さくても釣れるよ。



Face Book QRコード
変更しました!!
ただし、Face Bookで
リアルタイム釣果配信中!!



仕掛け

- 竿：シマノ ベイゲーム
- リール：シマノ オシアコンクエスト
- PE：0.6号
- ハリス：1号
- オモリ：15号
- エサ：石ゴカイ

プロフィール

三宅 毅 (みやけ つよし)
兵庫県出身 1972年生まれ
(株)相生マリン代表
現在のおもな成績
真鯛70センチ
メバル31センチ・カジキ5本

師匠の 独り言

- ふわふわ、ホクホクのキスの天ぷらは正に究極の一品だね
- 小さいキスはリリースね！ 😊



We Love PONAM!!

PONAM28L **超美艇**

陸置、美艇、フル装備 **価格応談**

PONAM26L

陸置、コモンレールエンジンフル装備 **価格応談**

PONAM28V **New**

21,780,000円

PONAM31

42,130,000円

PONAM35

本体価格 **76,780,000円**

ヤマハ FG-33 **ヤマハ CR-28FB**

陸置 **価格応談** 同型艇 **フル装備 ディーゼル 580万円**

ヤマハ CR-27 **美艇** **ヤマハ SR-23**

陸置 ディーゼル GPS魚探 マリントイレ その他 **550万円** 陸置 4スト200ps **価格応談**

スーブラランチ

陸置 **価格応談**

**特別操船
スクール
実施中!**

AIOI MARINE Co., Ltd.
(株)相生マリン
〒678-0172 兵庫県赤穂市坂越2851-16-1208 マリンプラザ2001
TEL・FAX 0791-22-3277 ☎ 0120-885928

お問い合わせ下さい

- ★大型中型保留艇
- ★クイック清掃
- ★船底清掃業務

トータルマリンサポート

新艇販売	釣具販売	ボート輸送
中古艇販売	ボート免許スクール	ボートメンテナンス
中古艇査定	ボート保険	マリンライフの相談
		ボート保管場所相談

ボートクラブシーマンネットワーク



価格は全て税込です。

瀬戸内エリアおすすめ船釣&釣場情報!!

各地の最新情報は、各釣りショップへお問い合わせください。

① 高砂～姫路エリア		釣り場 明石沖	ポイント目標	つり具の高砂屋 TEL(079)451-5726 FAX(079)451-5727
魚 タコ	サイズ 0.3～3.5kg	匹数 3～32杯		
状況 タコ好調維持。				
② 牛窓～備前エリア		釣り場 日生	ポイント目標 鶴島	桜田釣具店 TEL(086)297-5056 FAX(086)297-6045
魚 アコウ	サイズ 30～40cm	匹数 3匹位		
状況 エサはシラサエビが良い。				
③ 玉野エリア		釣り場 喜兵衛島	ポイント目標	大賀釣具店 TEL(0863)32-1370 FAX(0863)32-1370
魚 キス	サイズ 15～25cm	匹数 10～20匹		
状況 小潮又は潮のゆるみが釣りやすい。				
④ 児島エリア		釣り場 濃地島周辺	ポイント目標	Fishingじあい TEL(086)523-1091 FAX(086)454-7118
魚 マダイ	サイズ 30～50cm	匹数 1～5匹		
状況 タイラバ・一つテンヤともに釣れています。				
⑤ 小豆島北部エリア		釣り場 福田沖	ポイント目標	トミオカつりぐ TEL(0879)62-3598 FAX(0879)62-4121
魚 アコウ	サイズ 30～40cm	匹数 1～5匹		
状況 小アジをエサにして泳がせて狙う。				
⑥ 小豆島南部エリア		釣り場 塩江沖	ポイント目標 映画村	フィッシングロマンみずき TEL(0879)82-4618 FAX(0879)82-4618
魚 キス	サイズ 10～27cm	匹数 20～70匹		
状況 良いポイントに当たれば大釣り期待できる！				
⑦ 笠岡西エリア		釣り場 大飛島・小飛島周辺	ポイント目標	シーポート TEL(0865)62-3369 FAX(0865)62-3369
魚 アジ	サイズ 20～25cm	匹数 20～25匹		
状況 アジ：マルアジの中に25cm程度の真アジもまじる。 キス：笠岡諸島全域で30～50匹釣れているが、半分程度はピンキス。				
⑧ 広島エリア		釣り場 宮島周辺	ポイント目標	パゴス本店 TEL(082)879-1830 FAX(082)879-1830
魚 タコ	サイズ 500～1500g	匹数 1人 2～4杯		
状況 朝マズメが良いでしょう。タコエギ・白系/エビ系がアタリます。				
⑨ 高松エリア		釣り場 女木島・男木島	ポイント目標	岸本釣具商会 TEL(087)851-4517 FAX(087)821-5248
魚 キス・ベラ	サイズ 20cm前後	匹数 10～30匹		
状況 胸突仕掛を使用。エサは赤ゴカイ。				
⑩ 新居浜～四国中央エリア		釣り場 新居浜大島(キス)・四阪島(タイ)	ポイント目標	佐々木商会 TEL(0897)34-5266 FAX(0897)32-4751
魚 キス タイ	サイズ キス：小～大 タイ：小～大	匹数 船だと100匹～150匹位 いくらでも釣れます。		
状況 キス：キス針は7.8号がオススメ。エサは日本ゴカイ。 タイ：カゴ釣は赤アミをたくさんまいています。				



アウトレット マリン用品誌上販売



★★ 乗船時の必需品 ★★

ライフジャケットコーナー

平成30年2月1日からライフジャケットの着用が義務化されました。操船者・同乗者共にライフジャケットの着用が必要です。



違反点数が累積して行政処分基準に達すると、最大6か月の免許停止になります。違反点数の付与は、令和4年2月1日から開始されました。

↑↑ 特価品

キッズ女の子用ライフジャケット & ラッシュガードのセット

●ライフジャケット
ラッシュガード
スポン、帽子のセット品

店頭引渡特価
6,000 (税込) 円

日生マリーナ本店

P14参照

↑↑ 特価品

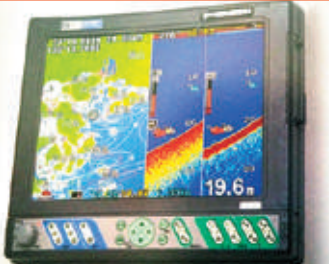
キッズ男の子用ライフジャケット

店頭引渡特価
3,000 (税込) 円

日生マリーナ本店

P14参照

↑↑ 在庫品



HONDEX PS-100GP-DI

●全国詳細地図
●10.4型高輝度液晶
●デジタル対応

店頭引渡特価
17 (税込) 万円

さとらマリンサイクル

P16参照

↑↑ 中古品

魚探(ヤマハロイヤル)

●発信器、電源コード付き
取説なし

店頭引渡特価
11,000 (税込) 円

株オバタボート

P7参照

↑↑ 中古品

レーダーモデル1715

●数回使用
●定価¥330,000

店頭引渡特価
10 (税込) 万円

マリンショップ角野

P6参照

↑↑ 中古品

船外機 F5AMHL

●H27年式 ●タンク一体型

店頭引渡特価
77,000 (税込) 円

株オバタボート

P7参照

↑↑ 特価品

電磁クラッチ

●森田鉄工所製(PS-260HT-K24V)
●展示品未使用(新品) ●油圧スラスタ用
●定価¥713,880(税込)・45%引き

店頭引渡特価
39 (税込) 万円

リフレスマリン

P2参照

↑↑ 中古品

電クラ24V

店頭引渡特価
80,000 (税込) 円

有ダイヤモンド

P17参照

↑↑ 中古品

ヤマハF2BMHS(新品) +船体SHINKO(中古)

●船体は全豹3m 幅1.5m
要修理品 ドリル穴多数あり
●船体は無料

店頭引渡特価
15 (税込) 万円

さとらマリンサイクル

P16参照

↑↑ 特価品

中村釣具 スパンカーセール N2400

●運送費込

店頭引渡特価
68,300 (税込) 円

日生マリーナ本店

P14参照

↑↑ 特価品

ラックアンカー

店頭引渡特価
3 (税込) 万円

マリンショップ角野

P6参照



アウトレット マリン用品誌上販売



中古品



デルコオルタネーター

●7853N
DC12V-105A

店頭引渡特価

80,000 (税込) 円

(株)マグナム

P21参照

中古品



●ヘッド、その他部品も在庫あります。

ヤマハ マニホールド ラジエーターケース

●コア

店頭引渡特価 165,000 (税込) 円

店頭引渡特価

60,000 (税込) 円

(有)ダイヤモンド

P17参照

中古品



ヤマハ インタークーラー

●380K用

店頭引渡特価

22 (税込) 万円

(有)ダイヤモンド

P17参照

特価品



ヤンマー4JM-TZ用 排気マニホールド

店頭引渡特価

40,000 円 → 30,000 (税込) 円

(株)マグナム

P21参照

中古品



補助椅子

●FG36用

店頭引渡特価

16,000 (税込) 円

(有)ダイヤモンド

P17参照

中古品



ボルボ エンジン

●ボルボAD42シリーズ
●スーパーチャージャーはついていません
●オイルパンの修理歴あり

店頭引渡特価

700,000 (税込) 円

日生マリーナ本店

P14参照

特価品



船外機スタンド

店頭引渡特価

3,000 (税込) 円

UBEマリーナ

P18参照

特価品



船外機スタンド

店頭引渡特価

3,000 (税込) 円

UBEマリーナ

P18参照

特価品



ロッドホルダー

●3連タイプ

店頭引渡特価 3,200 (税込) 円

●4連タイプ

店頭引渡特価 4,000 (税込) 円

さとうマリンサイクル

P16参照

新品品



DFR-36 純正スラスター

●LEWMAR 4.0KW 24V
●パウラスター/ダブルジョイスティック2つ
スタンスラスター(トンネル付)
※トンネルサイズ:185mm

店頭引渡特価

450,000 (税込) 円

UBEマリーナ

P18参照

中古品



オリジナルスパンカー

●セールの交換は必要
●現状有姿渡し
●日生マリーナ本店に
お取りに来ていただける方

店頭引渡特価

30,000 (税込) 円

日生マリーナ本店

P14参照

特価品
在庫限り



ポートナンバープレート

●左右1組

店頭引渡特価

5,500 (税込) 円

(株)オバタボート

P7参照



アウトレット マリン用品誌上販売



中品



ヤマハ水洗キット

●エンジン使用後に水洗い
20ℓタンクを別途ご用意ください
●接続ジョイントはありません

店頭引渡特価
7,000 (税込) 円

さとらマリンサイクル P16参照

特価品



船外機水洗キット

●エンジン使用後
水洗いしてください

店頭引渡特価
20,000 (税込) 円

さとらマリンサイクル P16参照

「アウトレットマリン用品誌上販売」について……

- 掲載商品は、会員各社が独自にご紹介させていただいているものです。ご購入に関するお取引条件については、S & S協議会は仲介をいたしておりませんので、直接会員各社へお問い合わせください。
- ご提供数量、商品の状態等の詳細につきましては、お問い合わせの上、十分ご確認ください。（早期完売の場合はご容赦ください。）
- 記載金額は、原則店頭引渡し価格です。発送方法・送料等については、直接会員各社へお問い合わせください。

第五管区水路通報第28号 (目次)

令和5年7月21日

第五管区海上保安本部 発行

第225項	阪神港	大阪区、第3区	護岸補修工事
第226項	瀬戸内海	淡路島、生石鼻	目標物不存在
第227項	瀬戸内海	姫路港、広畑航路	灯標補修作業
第228項	四国南岸	室戸岬北北東方	灯台消灯
第229項	四国南岸	高知港	灯台移設、灯高変更(予告)
第230項	四国南岸	高知港	護岸改修工事
第231項	四国南岸	高知港	灯浮標交換作業
第232項	四国南岸	高知港	灯浮標点検作業

第五管区海上保安本部では、大阪府・兵庫県(日本海側を除く)・和歌山県・徳島県・高知県の沿岸及びその周辺海域における船舶交通の安全及び能率的な運輸のための各種情報を、「五管区水路通報」として取りまとめ、週1回、原則として金曜日に提供しています。

インターネットアドレス
<https://www1.kaiho.mlit.go.jp/KA/N5/tuho/index.html>

◎お問い合わせは
第五管区海上保安本部
電話078-391-6551 (代表)
(内線 2515、2516)



第六管区水路通報第28号 (目次)

令和5年7月21日

第六管区海上保安本部 発行

第339項	瀬戸内海	岡山水道、小串港付近	小型船操縦訓練
第340項	瀬戸内海	岡山水道、小串港付近	潜水作業
第341項	瀬戸内海	高松港東方、屋島湾	小型船操縦訓練
第342項	瀬戸内海	高松港西方、香西港付近	潜水作業
第343項	瀬戸内海	備讃瀬戸	深浅測量
第344項	瀬戸内海	備讃瀬戸北航路、水島航路及び付近	掘下げ作業等
第345項	瀬戸内海	備讃瀬戸北航路及び水島航路	水路測量
第346項	瀬戸内海	多度津港	航泊禁止区域設定
第347項	瀬戸内海	水島港	灯付浮標設置作業
第348項	瀬戸内海	備後灘、横島東岸	防波堤等存在
第349項	瀬戸内海	尾道糸崎港	航泊禁止区域設定
第350項	瀬戸内海	西条港	灯浮標一時移設
第351項	瀬戸内海	菊間港北東方	係船施設等点検作業
第352項	瀬戸内海	北条港	花火打ち上げ
第353項	瀬戸内海	松山港、第2区	航泊禁止区域設定
第354項	瀬戸内海	広島港、第3区	潜水作業
第355項	豊後水道	八幡浜港北西方、川之石港	小型船操縦訓練
第356項	豊後水道	宇和島港	水深減少等

第六管区海上保安本部は、岡山県、広島県、山口県東部、香川県、愛媛県の沿岸における船舶交通の安全のために必要な情報を六管区水路通報にとりまとめ、原則として毎週1回金曜日に発行し、インターネット、電子メール(インターネットで登録)で配信しています。

また、航行警報もインターネットや携帯電話で入手できます。

インターネットアドレス
<https://www1.kaiho.mlit.go.jp/KAN6/>

◎情報の通知について
航海上重要な事項(航路標識の異変、航路障害物の存在等)及び水路図誌の内容と相違する事柄に気付かれた方は、第六管区海上保安本部又は海上保安部署等に連絡をお願いいたします。

◎お問い合わせは
第六管区海上保安本部
電話(082)251-5111
(内線2515)まで



海の事件・事故は118番へ

うまいもの三昧

海の道行き

“陸から”も“海から”もアクセスできるダイニング&バー ARCADIA VILLAGE

私の
おすすめ
日生マリーナ
川崎専務

アルカディアヴィレッジは、海と山に囲まれたダイニング&バーです。40ftを超えるポートやヨット、ジェットスキーなどの係留が可能なので、クルージング中のお立ち寄りスポットとしてはもちろん、日生湾を目の前に行うBBQ、海を見ながらのんびりと過ごすカフェタイム、DJイベントやプロによる生演奏を不定期で開催するパーティムなど、非日常の楽しさを存分に味わっていただける空間です。また、オーシャンビューの露天風呂や屋外プール（夏季限定）、テントやヴィラによる宿泊エリアなど、複合型リゾート施設として順次拡大中！ご家族や仲間とぜひお立ち寄りください。



住 所：〒701-3202
岡山県備前市日生町寒河2430-11
T E L：0869-72-0055
営業時間：ダイニング11:00~20:00
(14~17時はカフェタイム)
バー 20:00~24:00
定休日：不定休

【MENU】 ※抜粋



大葉とガーリックの
“香る”めんたいこパスタ
(サラダースープ付き)
¥1,650(税込)



ジュシーマルゲリータ
(スープ付き)
¥1,650(税込)



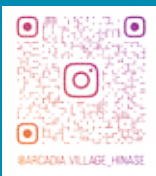
BBQ
※要予約
3名~ご予約可能です。



パイレーツラテ(H/I)
¥550(税込)

【専用ビジターバースのご利用について】

ポート・ヨットなど
※最長は原則65ftまで
※お越しの際は船検証をご持参ください。
ジェットスキーなど
※お越しの際は免許証をご持参ください。
マリーナご利用の際は必ず前日までに空き情報の
ご確認をお願い致します。ご予約は前日までにお願いいたします。



Sea&Sea 年間個人購読会員 募集受付中!

『年間個人購読会員(有料)』サービスをご利用いただければ、Sea&Seaが必ずお手元に届きます。

Sea&Sea 年間個人購読会員とは…

- ご自宅(ご指定住所)に1年間Sea&Seaをお届けするサービスです。
- 年間購読料 2,200円(税込)には送料が含まれています。
- 指定の郵便局振込口座へご入金された方が会員となります。
- 年会費資格はご入金を確認させていただいた翌月より1年間となります。
- 会員資格は1年毎のご意志による更新となりますので、満了月の前に、確認の書類を送付致します。
- 期間満了以前に退会される場合の年間購読料の返金は致しません。

年間個人購読会員 申し込み手順

- 下記住所まで、郵便はがきで年間個人購読会員の申し込みをしてください。
- 確認後、登録情報・振込口座番号等の申し込み確認書を郵送します。
- 年間会費のご入金を確認させていただいた翌月より1年間、毎月1冊ご自宅(ご指定住所)へお送りします。

〒713-8103 倉敷市玉島乙島亀の首49-63 オバタマリーナ内
S&S協議会事務局「個人購読会員募集係」

お名前・〒番号・ご住所・連絡電話番号を必ず記載下さい

年間個人購読会員になって
最新マリン情報を確実にGETしよう!!!

★読者プレゼント★

S&S協議会(瀬戸内マリンネットワーク)会員各社の協賛で、読者の皆様にプレゼントを差し上げます。
応募方法をご確認いただき、奮ってご応募ください。お待ちしております。
なお、ご当選の方は次号に掲載させていただき、賞品発送をもって当選とさせていただきます。

8月号(Vol.184)プレゼント!

Summer Funny Tシャツセット

各1名様



Aセット …Mサイズ 3枚

Bセット …Lサイズ 1枚
LLサイズ 1枚

【賞品提供：南ダイヤモンド】

応募先：〒713-8103
倉敷市玉島乙島亀の首49-63 オバタマリーナ内
S & S協議会 瀬戸内マリンネットワーク
「Sea&Sea」事務局 8月号プレゼント係

応募締切：令和5年8月21日(月) 必着

ご希望の賞品名または記号、お名前、ご住所、電話番号、年齢、本誌に対するご感想やご意見を必ずお書き添えください。
※賞品名または記号の明記のない応募は抽選対象外となります。ご注意ください。

★7月号プレゼントご当選の方★

山口県 宇部市 小林 厚史 様

以上の方です。ご応募ありがとうございました。

試乗イベント告知

8月5日(土)・6日(日)

試乗会開催決定!

試乗艇

YFR-27HMEX
SC-30eX
S-QUALO

詳しくは弊社HPまで!

**2023年
入荷予定ラインナップ**



ヤマハ DFR-33

Cパッケージ 同型艇



トヨタ ポーナム31X

同型艇 トヨタ M1KD-VHx2基(260PSx2)



ヤマハ F.A.S.T.23

同型艇 ヤマハF115船外機(4スト115PS)

即納艇ラインナップ

※新艇につき、お問い合わせ時には売却済み場合があります。ご了承をお願いいたします。



ヤマハ S-QUALO

VOLVO PENTA D6-440船内機(440PS)
マリントイレ・ウィンドラス・ギャレー・エアコン
ハウスラスター・陸電/充電器・イクス

価格
応談



ヤマハ YFR-27HMEX

ヤマハF250船外機(4スト250PS)
オートパイロット・定点保持システム・ジョイスティック操船システム・GPS魚探
2ステーションマリントイレ・エアコン・ハウスラスター・陸電・充電器・イクス

価格
応談



ヤマハ F.A.S.T.26STD

ヤマハF175船外機(4スト175PS)
FSR(フィッシングサポートリモコン)

価格
応談



ヤマハ F.A.S.T.26EX FSR

ヤマハF175船外機(4スト175PS)
FSR(フィッシングサポートリモコン)・左舷
スライドウインド

価格
応談



トーハツ TF-23Xa

ヤマハF150船外機(4スト150PS)
GPS魚探・航海灯・パワールール

価格
応談



ヤマハ AX220

ヤマハF115船外機(4スト115PS)
パワールール・スタンレール

価格
応談



ヤマハ BF-25

価格
応談

特選 中古艇情報

人気艇が目白押し!



価格
応談

ヤマハ SC-30eX | VOLVO PENTA A船内外機
D3-220(220PS)x2
登録:2015(H27)年
航海灯・マリントイレ・ウィンドラス・トマオーニング



売約済

ヤマハ S-QUALO | ヤマハF300船外機(4スト300PS)
登録:2012(H24)年 航海灯・マリントイレ・ウィンドラス・ギャレー
ハウスラスター・オーニング・GPS魚探・レーダー・2ステーション



委託艇 価格
応談

ヤマハ S-QUALO | ヤマハF300船外機(4スト300PS)
登録:2020(R2)年
GPS魚探・レーダー・ウィンチ・屋根テント・エアコン・ハウスラスター



商談中

ヤマハ YF-21CC | ヤマハF90船外機(4スト90PS)
登録:2004(H16)年
GPS魚探・リーニングシート・マリントイレ・トップ・固定式燃料タンク



290万円

ヤマハ FG-25 | ヤマハ船内機 D201KH(74PS)
登録:2008(H20)年 GPS魚探・航海灯・スパンカー・オーニング
スターレール・アンカー・ウィンチ・パワールール



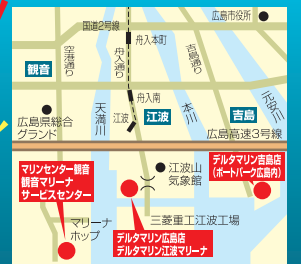
280万円

ヤマハ AS-21 | ヤマハ船外機F90船外機(4スト90PS)
登録:2005(H17)年
航海灯・GPS魚探・マリントイレ・オーニング・オーディオ

※中古艇は一隻台です。売り切れ又は売却済の場合はご容赦下さいますようお願い致します。※写真にはオプションが含まれています。※試乗ご希望の方は事前にご連絡ください。※表示価格はすべて税込みです。



マリン情報など最新最新のニュースもご案内しています!
<http://www.deltamarine.co.jp/>
土曜・日曜・祝日も営業(月曜定休日)
平日9:00~18:00/日・祝日8:00~18:00



- ▶ 江波マリーナ(本店) 広島県広島市中区江波栄町10-30
- ▶ マリンセンター 観音 広島県広島市西区観音新町4-14-6
- ▶ 観音マリーナ サービスセンター 広島県広島市西区観音新町4-14-6
- ▶ デルタマリン 吉島店 広島県広島市中区南吉島1-1
- ▶ デルタマリン 防府店 山口県防府市大字田島2882
- ▶ デルタマリン 下関店 山口県下関市横野町4-1-7

- ☎ (082) 291-8125
- ☎ (082) 234-1888
- ☎ (082) 234-5551
- ☎ (082) 545-1581
- ☎ (0835) 29-0650
- ☎ (083) 258-0431





平成30年2月1日からライフジャケットの着用が義務化されました！
 操船者も同乗者も等しくライフジャケットの着用が必要です。
 ライフジャケットは、もしもの時にあなたの命を守ります！

■従来から着用義務がある12歳未満の小児、水上オートバイの乗船者、1人乗り漁船で漁ろうに従事する者には従来どおり着用義務があります。

■違反者は最大6か月の免許停止になります！

乗船者にライフジャケットを着用させなかった船長（小型船舶操縦者）には、違反点数2点が付され、再教育講習を受講しなければなりません。

●違反点数が累積して行政処分基準に達すると、最大で6か月の免許停止になります。なお、再教育講習を受講した方は2点の減点となります。

●違反点数の付与は、令和4年2月1日から開始されました。

■国の安全基準に適合したライフジャケットを着用する必要があります！

ライフジャケットには、水中で浮き上がる力が7.5kg以上あること、顔を水面上に維持できることなどの様々な安全基準が定められています。国土交通省が試験を行って安全基準への適合を確認したライフジャケットには、桜マーク（型式承認試験及び検定への合格の印）があります。



私たちS&S協議会は海上保安庁の活動に賛同し、
 海の安全啓蒙と海の環境整備に努めます。

S & S協議会 会長 小幡 英樹 (株)オバタボート
 会員 一同



国土交通省（海事）ホームページ https://www.mlit.go.jp/maritime/maritime_fr6_000018.html

S & S協議会（瀬戸内マリンネットワーク）加盟各店

大 阪

ボートセンターグループ

兵 庫 東

神戸ハーバーマリーナ
 (有)小野マリンサービス

兵 庫 西

(株)相生マリン
 (株)INFINI(アンフィニ)

岡 山 東

(有)川崎商会 日生マリーナ
 マリンショップ角野
 東洋マリーナ (株)
 WORLD(ワールド)
 (株)山陽保険センター

岡 山 西

(株)オバタボート
 海浜マリン
 (有)ダイヤモンド
 (有)広谷商店

広 島 東

(有)中国マリン
 さとうマリンサイクル
 (有)瀬戸鉄工所
 (有)藤田鉄工所
 (有)マリンショップ藤
 (株)竹原マリン
 (一財)尾道海技学院
 ボートパーク福山

広 島 西

リフレスマリン
 (株)マグナム
 (株)サンワマリン中国
 広島ベイマリーナ
 (有)サブマリーナ
 (株)デルタマリン

愛 媛

(株)エヒメボートサービス

山 口

マリーナ・シーホース
 (株)徳山マリン
 マリナーズ (株)

福 岡

(株)ササキコーポレーション