

海の安全・マリン情報中古・新艇情報満載

ご自由にお持ち帰り下さい ¥0

# Sea & Sea



2021.

12

vol.164



Smile<sup>2</sup>😊

Smile<sup>2</sup> (スマイルスマイル) : 表紙の写真は皆さんの素敵な笑顔を投稿させて頂きます

今日は涉かった🌊

〈有藤田鉄工所〉

※撮影のためマスクをはずしています。



インターネット版 [www.sea-and-sea.jp/](http://www.sea-and-sea.jp/)  
アウトレットモール [www.sea-and-sea.jp/outlet/](http://www.sea-and-sea.jp/outlet/)

※インターネット版 Sea&Seaのネット掲載はシステムの都合上数日遅れる場合があります。





○表示の価格は税込価格。

## 超必見

### ヤマハ DY-39M-1 A(R1)

注文終了最後の新艇・近海仕様・日本に1艇のみ!



## 29,485,000円

●エンジン ヤンマー(495ps) ●使用時間:1h ●令和元年9月末にてヤマハ漁船の注文が終了いたしました。今回のDY-39Mが、最後の製造になり完成いたしました。エンジンも大人気のヤンマー6CXBP-GT-495馬力のハイパワーモデルを搭載し、高速走行もお楽しみになります。

#### ●特注(工場特価オプション)特価金額(200万円)

- ①オモテ両舷デッキ下配線用パイプ新設(VU65) ②トモ右舷デッキ下配線用パイプ新設(VU65) ③エンジン別途変更品同送(ヤンマー6CX-BP-GT用 ④大馬力仕様(ベンチレーター追加含む) ⑤BHD4-5を100mmオモテ移動 ⑥油圧操舵シンジダー新設(マロールMS-55V) ⑦FRP排気管(6インチ変更) ⑧ FOT 電動ゲージ追加(テックスカバー取付) ⑨FTO 高級500Lに变更取付(合計100Lタンク仕様) ⑩キー付きフューエルフィルターに変更取付 ⑪E/R右舷オモテデッキアップ(ハッチ800×1000流用) ⑫HOLT保冷工事 ⑬HOLTにフロアボード取付 ⑭イクスにサイドパッフルボード取付 ⑮イクス内BHD1.0に開口新設 ⑯イクス内にセンターフロア新設 ⑰左舷出ドモ部ハッチ不要(デッキ化) ⑱B/G左舷・右舷回転窓取付 ⑲特価設計料

●未登録の新艇でエンジンセット、テスト走行も完了。船体及びエンジンセットの価格には艀装オプションは含まれてません。

●20海里仕様で製造していますので、標準より価格はアップになっております。

#### 今月のおすすめ 大特価

**フル装備・希少モデルの美艇です!!**

**ヤママー EX40II(H23年) 2,185万円**

- ヤンマー(420ps) 使用時間:2600h 定員:13名
- GPS魚探 ●レーダー ●オートパイロット
- バウネットローラー ●無線無線電動サビワイパー
- 3速ダイヤルリバー ●バンカー ●家庭用エアコン
- 2ステップ(激速リバー付) ●電動スラスタ(ワ&スター)
- マルチーター付き ●VHR無線 ●電動リール電源4か所

希少のヤママーEX40IIが入荷しました。フル装備で程度抜群です。

#### 必見

**内装・船体ともに美艇です!**

**AZIMUT54(H7年) 3,798万円**

price down

MTU183TE93-8V(767ps×2H7年式) 定員:15名

- GPS魚探 レーダー (TZI連動) オートパイロット サテライトコンパス/ワスラスター
- マリンエアコン デイオス ビーカー オートフラップ
- 主機 発電機整備済み。船底塗装済み。

イタリア高級サロングルーザーが大幅プライスタウンしました。今がチャンスです。お急ぎください。船底塗装 整備完了、バッテリー新品に交換しました。

**ヤマハ DX-36C(H6)**

- エンジン:ヤマハ300ps
- 定員:10名 使用時間:750h
- GPS魚探
- ボンアックスB.4(新品)
- バウ電動ウィンチ
- スパンカー

年式は古いですが、ワンオーナー艇です。現在フル再生中です。

**1オーナー!!**

**ASK**

**売約済**

**高年式・希少の人気モデル・超美艇**

**ヤママー DA51(H25年)**

- ヤンマー(495ps) 使用時間:11080h 定員:13名
- GPS魚探 レーダー & GPS オートパイロット 3速ダイヤルリモコン×2前後
- バウネットローラー ●無線無線電動サビワイパー

新艇よりまだ8年しか経過していない高年式の漁船です。網し難漁にこそスロー運転での時間数なのでエンジンは、まだまだ大丈夫です。市場に中々出てこない極上のもです。入荷しました。

**必見**

**コンディション最高の極上艇!!**

**カーバー380スーパースポーツ(H18年) 2,488万円**

- H18年 VOLVO PENTA 310ps×2連 使用時間:420h 定員:12名
- GPS魚探 発電機 オートパイロット マリンエアコン マリンレーダー
- 電動(ワスラスター & スターラスター付) 冷蔵庫 TV

日本で人気のカーバー380。R2年3月に船体と室内がフルリニューアルされており、最高のコンディションを保っています。

**売約済**

**カスタムブリッジ希少艇!!**

**ヤマハDY-45G(H17)**

- エンジン:ヤマハ632ps 使用時間:6200h
- GPS魚探 レーダー (名義変更不可) オートパイロット 3点リコモコン&6点リコモコン
- 発電機5kw 家庭用エアコン 電動アンクルリールズ(バウカーオーニング)
- 油圧/バウスターラスター サテライト 個室マリントイレ

SF-35用ブリッジを特注セットし、フルオプション付き馬力が632馬力で激に強い漁船です。

## 愛艇 を売り 高価現金買い取り即実行 たい方 納得のいくリフレスプライスで!!

### 日本中古艇協会会員

**リフレスマリン 株式会社 リフレス**

REFRESS MARINE

Japan Used Boat Association 減災士会協会の海上を仕掛します

査定額には自信があります。長期低金利 マリンクレジット 取扱い有り

**●全国査定無料●**

本社 広島県安芸郡府中町大須4-2-1  
TEL 082-287-2722 (代)  
FAX 082-287-3456  
E-mail: info@refressmarine.co.jp  
http://www.refressmarine.co.jp

## CONTENTS

### 表紙



04



10



14



16



21



24



30



### 表紙

## Smile<sup>2</sup>

04

海よもやま話 牧野 和正

『Vol.164 魚の寄生虫についての話』

10

S&S協議会 会員紹介〔有マリンショップ藤〕

14

今ドキッ!! マリン情報局

情報提供: ヤマハ発動機株式会社 マリン事業本部

『Master of Outboard's Fishing YFR-27EX』

16

Sea&Seaレジャーフィッシング言の葉辞典!! Vol.4

海上保安庁『Water Safety Guide』釣りの安全情報 より

19

笑顔の一本釣!!

安全航行基礎知識Vol.174

— 極寒の海への転落は準備するかしないかで生死が分かります —

20

シーマンのための会員制救助システム

〔(一財)日本海洋レジャー安全・振興協会 救助事業部BAN本部〕

21

ボートオーナー一番ですよ!

〔YAMAHA F.A.S.T.23 河内山嘉浩様〕

23

笑顔の一本釣!!

安全航行基礎知識Vol.175

— 安全な航海計画を立てましょう! —

24

ボート DE フィッシング!

— つよしのボートフィッシング講座 — 三宅 毅

『No.162 明石海峡 ビッグバイト飲ませとジギングで青物を狙う!』

26

瀬戸内エリアおすすめ船釣&釣場情報!!

27

アウトレットマリン用品誌上販売

29

第六管区水路通報 (目次)

30

海の道行き うまいもの三昧〔倉敷濃醤油 びいびい麺楽〕

年間個人購読会員募集

読者プレゼント〔提供: (有)中国マリン〕

### 大阪エリア

13/ボートセンターグループ

### 兵庫東エリア

13/有小野マリンサービス

### 兵庫西エリア

25/株相生マリン

09/株INFINI

### 岡山東エリア

22/株ナスポート 牛窓マリーナ

06/有川崎商会 日生マリーナ

11/マリンショップ角野

09/東洋マリン(株)

05/誠和釣具

08/株山陽保険センター

07/横山アンカー

### 岡山西エリア

18/株オバタボート

11/海浜マリン

13/有ダイヤマリン

11/有広谷商店

### 広島東エリア

15/有中国マリン

05/さとうマリンサイクル

07/有瀬戸鉄工所

23/有藤田鉄工所

10/有マリンショップ藤

21/株竹原マリン

10/(-助)尾道海技学院

### 広島西エリア

02/リフレマリン

07/株マグナム

21/株サンワマリン中国

09/広島ベイマリーナ

23/有サブマリン

### 愛媛エリア

05/株エヒメボートサービス

### 山口エリア

15/マリーナ・シーホース

31/株徳山マリン

19/マリナーズ(株)

### 福岡エリア

12/株ササキコーポレーション

# 海もやま話 Vol.164

## 魚の寄生虫についての話



牧野 和正

近年、瀬戸内ではブリ（ハマチ）が狙って釣れるようになり、人気のターゲットになっています。しかし釣り人の間では釣ったブリは美味しくないとよく耳にします。これは暑い時期のブリは産卵後という理由もさることながら、同時期にブリの体内で多く発生する寄生虫が原因です。この虫を見てしまうと多くの方は精神的に天然のブリが美味しくなくなるのではないのでしょうか。

今回は瀬戸内で釣れる魚の寄生虫についてのお話です。



「鰯」と書いてブリと読むように、師走頃から旬の魚。この頃のブリは寒ブリと呼ばれ、脂が乗り体内の寄生虫も少なくなる。

### ブリ糸状線虫

安全



その名の通り天然のブリやその仲間に寄生します。（養殖魚には発生しない）夏から秋にかけて釣ってきたブリをさばき、身の中からぞろぞろと出てくると気味が悪いですが、もし誤食しても特に害はありません。この虫を後で説明するアニサキスと混合されている方が多いようですが、アニサキスは大きくても3cm程なので、それ以上の大きさをブリなどから出てきた虫は、ブリ糸線虫と思えばよいでしょう。



写真：東京都福祉保健局「食品衛生の窓」HP

昔の魚屋では天然物の証としてこの虫を見せていた。体色は赤褐色で体長は5cm～50cm。一匹のブリに数十匹寄生することもめずらしくない。

寒くなるとこの虫たちは少なくなりますので、やはり天然ブリは冬に食べるものだと思います。

### 粘液胞子虫

やや注意



粘液胞子虫はナナホシクドアとも呼ばれ、ヒラメやスズキ、クロダイなど色々な魚に寄生しています。小さく半透明な半球状の形をしており、魚肉との区別は難しいですが、ほとんどの場合生食しても食中毒を起こすことはありません。ただし大量に生食してしまうと、下痢などの症状が出ますが、重症化することはほとんどないそうです。



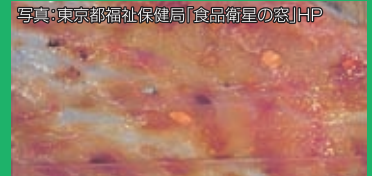
写真：東京都福祉保健局「食品衛生の窓」HP

### ディディモゾイド

安全



マダイやスズキなどに寄生していますが、瀬戸内では頻繁には出現していないようです。内臓ではなく筋肉に寄生し、見た目は非常にグロテスクです。もし誤食しても人体には寄生せず、食品衛生上の問題も特にはありません。



写真：東京都福祉保健局「食品衛生の窓」HP

球状あるいはひも状の虫で、体内に黄色の卵が充満しているため虫体は黄色に見える。

### アニサキス

危険



名実とも厄介で危険な寄生虫です。瀬戸内ではサバとイカに寄生している確率が高いと言われますが、刺身で食べる場合幅広い魚種において注意が必要です。アニサキスが寄生した魚を生で食べると数時間後に激しい腹痛が生じ、吐き気、下痢、高熱などの症状を伴うため急医師に相談するようにしてください。



写真：東京都福祉保健局「食品衛生の窓」HP

アニサキスは主に内臓表面に寄生し下処理の段階で大部分は除去できるが、時間が経つにつれ筋肉へと移動するためなるべく早く下処理をすることで、リスクを抑えることができる。

予防は「加熱」「冷凍」「完全除去」のいずれかです。加熱は中までしっかりと火を通す事。冷凍の場合、家庭用の冷凍庫でしたら48時間以上で死滅します。

瀬戸内で釣れる魚の寄生虫のうち、**生で食べて直接的な害があるのは「アニサキス」**ぐらいです。アニサキスは肉眼で確認できますので、刺身を食べる際はなるべく薄くスライスをし、食べる直前によく確認すればアニサキス中毒のリスクは大幅に軽減されると言われています。

# エヒメポートサービス アンテナSHOP



中古船・中古エンジン  
中古GPSなどの  
情報発信基地!



魚探祭り  
開催中!

大特価 船用関連機器  
展示販売コーナー

## 中古艇祭り開催中 全艇展示中!!



株式会社  
**エヒメポートサービス**  
愛媛県新居浜市垣生5丁目乙19-2  
TEL 0897-67-1147  
FAX 0897-67-1148



# 特選中古艇



ヤマハUF-230/B(1987)  
+F90BETX(2010)

人気の23フィート  
入荷!!



検査令和5年まで中間有り  
エンジン使用時間66時間  
32VX油圧操舵・ウインチ・ローラー  
航海灯・YF-6520GPS魚探  
検査備品一式

売約済

## ヤマハF-22II

整備中



価格応談

中古フィッシングボート・ヤマハ船外機買取いたします。  
マリンジェット保管できます。 お気軽にご相談ください。

YAMAHA MARINE PRO SHOP

**さとろマリン**  
**サイクル**



ボート部 0848-22-5575 尾道市新浜2丁目5 (旧2号線イズミ裏) 営 9:00~18:00 休 火曜日  
バイク部 0848-25-2829 尾道市古浜町7-69 営 10:00~19:00 休 月曜日

数量限定

かわせみ針(株)&(有)誠和釣具 コラボ仕掛

Q  
タイプ  
R  
タイプ



チョコリ仕掛

M-7 タイプQ  
標準小売価格 550円(税別)



M-7 タイプR  
標準小売価格 550円(税別)

★ 手作り フグカットウ仕掛  
どう猛な  
サバフグ対応



お買い求めは有名釣具店へ  
**誠和釣具**  
※小売り販売はいたしておりません

厳選★中古艇

オススメ★展示艇

ヤマハ FC-27

H11 F300ps(新品) 航海灯 GPS魚探  
オーディオ  
ウインチ  
WC イクス  
フラップ

690万円(税込)



ヤマハ F-25

S63 F200FETX(新品) 航海灯  
GPS魚探10.4インチ  
WC イクス

370万円(税込)



ヤンマー DE26BZ II

S60 航海灯 GPS魚探 イクス

190万円(税込)



ヤンマー EF20

H8 使用時間480時間 航海灯 WC  
GPS魚探  
イクス

170万円(税込)



ヤマハ W-17

F15ps  
センターコンソール  
イクス

155万円(税込)



ヤマハ AX-220WB

F115ps パウレール

展示艇 特価 ASK

ヤマハ F.A.S.T.23

F90ps パウキャストイングレール  
スタンキャストイングレール

展示艇 特価 ASK

ヤマハ BayFisher20

F50ps

展示艇 特価

ASK

ヤマハ S-QUALO 同型艇

ギャラリー WC マリンエアコン

展示艇 特価

ASK

入荷  
しました!



ボートの  
維持費・保留費  
一切なし!

利用料金 4,500円~

「シースタイル」とは、  
会員制の「レンタルボートのシステム」です

当社の  
シースタイル  
配備店5店舗▶



ボート免許を  
取得して  
大海原を  
駆け抜けよう!

ボート免許教室

日生本店会場  
12月25日(土)・26日(日)

特殊小型免許 1日間コース

80,872円(税込)

2級小型免許 2日間コース

132,572円(税込)

ボート2級免許教室

最短  
2日間

備前地区 12月4日(土)・5日(日)

播磨地区 12月4日(土)・5日(日)

神戸地区 12月18日(土)・19日(日)

先着4名様限定

YAMAHAマリントラスト

日生マリーナ

本店 岡山県備前市日生町寒河38 ☎0869-74-0500  
日生マリーナ備前店 ☎0869-63-2300  
日生マリーナ赤穂店 ☎0791-43-2233

神戸ハーバーマリーナ

兵庫県神戸市兵庫区遠矢浜町5-37 ☎078-671-3177

播磨マリーナ

兵庫県高砂市曾根町2710-64 ☎079-448-1515

●営業時間/9:00~17:00 ●定休日/毎週火・水曜日(10月~2月) 毎週火曜日(3月~9月)

モバイル  
アクセス



★詳しくは 日生マリーナ 検索

インターネットYahoo!オークションにも出品中!  
パソコンからYahoo!Japan 横山アンカー検索!!

横山アンカー 検索  
HP変わりました。

# タイブリッド2型

## 楽天市場でも発売中!!

岡山ブルーライン  
至瀬戸内市役所  
瀬戸内IC  
横山アンカー本庄店  
至牛窓  
邑久IC

タイ釣りに最適!

# タイブリッド2型

▶ YouTubeで使用動画公開中!! 横山アンカー ホームページ  
チャンネル登録 ▶ ykanchor <http://www.yokoyamaanchor.net/>

**横山アンカー**  
岡山県瀬戸内市邑久町本庄2-19-1

TEL:0869-22-0402  
HP:090-6431-9178  
FAX:0869-24-1704

**ヤマハ DX-33**  
いすゞ UM6BD1TCU  
委託艇 **180万円** (税込)

**ヤマハ DX-27**  
ヤマハ 4UH-DT75ps  
○窓形  
○2ステップ  
委託艇 **150万円** (税込)

**ヤマハ DX-27D**  
MD360T  
近日常荷  
**価格応談**

**ヤマハ DX-25C**  
●夜間航行  
●前後屋根テント  
●ウインチ  
●スパンカー  
**DOWN 160万円** (税込)

入荷整備中  
F115  
新品エンジン搭載予定

**ヤマハ UF-23**  
**価格応談**

**イースト KF (キングフィッシャー) 27**  
4BD1-TC  
●オーバーホー・洗滌  
●トイレ  
●GPS魚探  
●スパンカー  
**200万円** (税込)

<http://setotekkou.com/>  
**(有)瀬戸鉄工所**  
TEL.0848-22-5641  
〒722-0004 広島県尾道市正徳町26-2

**ヤマハUF-30 (H9年)**

おすすめ  
000

1年間保管料無料サービス!!

MD386KUH  
GPS魚探、2点操舵、ヤカタ、スパンカー、微速付き

**価格応談**

**ヤマハF.A.S.T.26-EX (H19年)**

1年間保管料無料サービス!!

ヤマハ4スト200馬力 GPS魚探、レーダー  
2点操舵、アイパイロット、ウインチ、ヤカタ、スパンカー

**価格応談**

**トロージャン12M**

エンジン整備中 FBエンジンロージャー張替済み

H1年、キャタピラー3208TA  
発電機、エアコン、GPS魚探

**580万円**

**ウエル32**

1年間保管料無料サービス!!

H4年、ボルボKAD42A  
GPS魚探(新品)、ウインチ、トイレ

**360万円**

**ヤマハMY-50**

S62年 キャタピラー3208TA  
発電機、エアコン、GPS魚探

**価格応談**

呉(マグナム)教室定期開催!!

■2級免許  
R4 2/5(土)、6(日)  
■失効・更新  
R4 1/8(土)

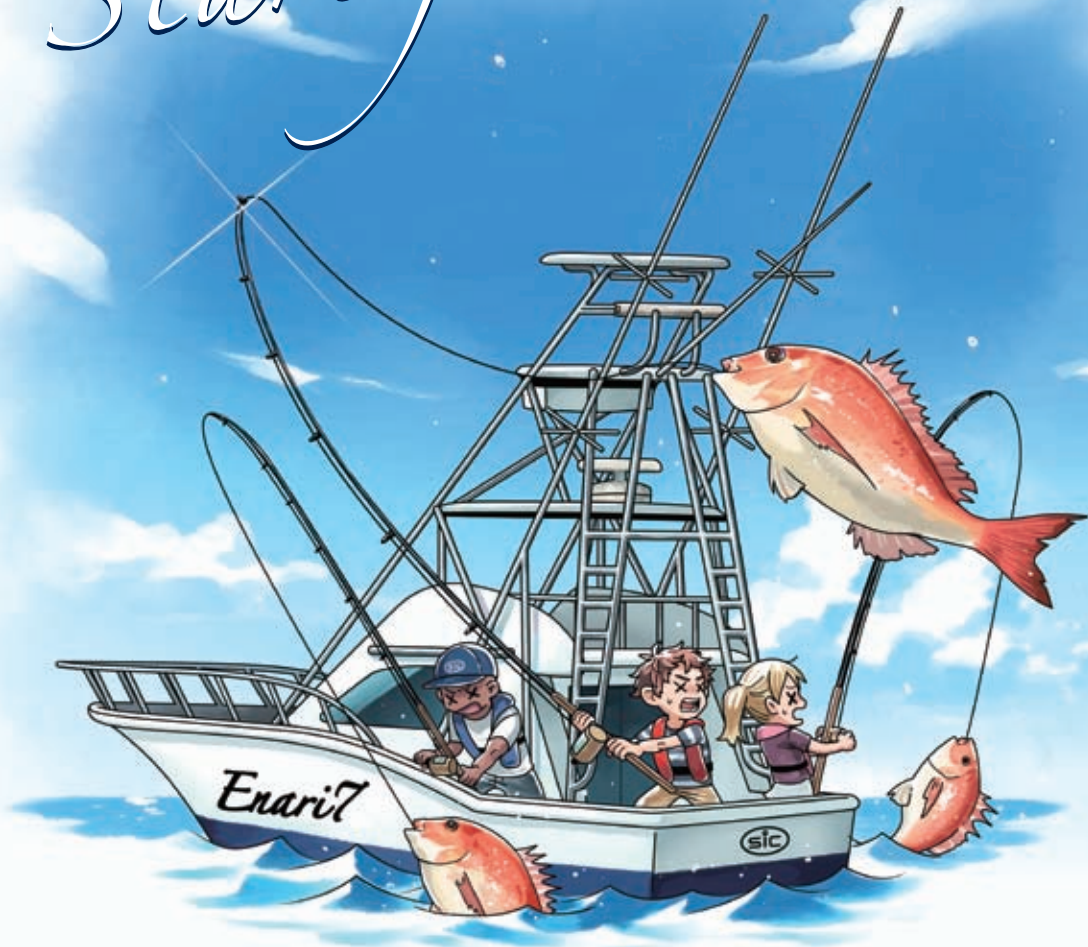
ホームページ [www.magnum-marine.co.jp/](http://www.magnum-marine.co.jp/)

**株式会社 マグナム**  
**マリンハーバー吉浦**  
TEL(0823)31-3060 FAX(0823)31-2234  
〒737-0845 広島県呉市吉浦新町 定休日:水曜日  
e-mail:info@magnum-marine.co.jp

マイボート艇の  
**買取り強化月間!**  
当社にお問い合わせ下さい!  
**保管艇募集中!!**



# Start from the sea.



## 保険の特徴

- 『プロペラ』、『シャフト』、『ラダー』、『ドライブユニット』の損害を補償します。
- 『エンジンの焼付け』の損害を補償します。
- ヨットの場合、『セール・マストについて生じた損害』を補償します。
- 航行中・保管中を問わず『台風・突風などの風水害』を補償します。
- 『レース中』（公認、非公認問わず）も補償されます。
- 高額なGPSやレーダー、発電機、ジャイロなどの装備品も補償されます。  
(時価評価でのお支払いとなります。申込書等に明記する必要があります。)

この広告は概要を説明したものです。詳しい内容につきましては、「ヨット・モーターボート総合保険のご案内」および「重要事項のご説明」をあわせてご覧ください。

■お見積りのご依頼は！  
【取扱代理店】



株式会社山陽保険センター  
Sanyo Insurance Center Co.,Ltd.  
Tel 086-276-7001

本社 / 〒703-8282 岡山市中区平井3-874-5 Fax 086-276-6838  
<https://www.sanyo-hoken.co.jp/>

【引受保険会社】

あいおいニッセイ同和損害保険株式会社

MS&AD INSURANCE GROUP

岡山支店 岡山開発支社  
〒700-0826 岡山県岡山市北区磨屋町10-16 あいおいニッセイ同和損保 岡山ビル  
TEL: 086-224-6222  
<https://www.aioinissaydowa.co.jp>

(2021年3月承認)B20-105166



# 中古艇情報

## ヤマー DE31D-LC ヤマー DE25(シャフト)



エンジン：4LH-ST  
オプション：GPS魚探、スパンカー  
レーダー、その他

令和3年登録

価格応談



エンジン：4JH-HT 55ps

50 税込  
万円

## ヤマー DE31BF ヤマー ZN28A3



エンジン：ヤマー4LH-HT

平成11年登録

価格応談



エンジン：ヤマー4LM-DTZ(マルチ)

平成7年登録

価格応談

ヤマー特約店  
**東洋マリン株式会社**



〒705-0021 岡山県備前市西片上1365-15  
Tel (0869)63-0153 / Fax (0869)63-2830  
E-mail:info@toyo-marin.jp URL:www.toyo-marin.jp

## エンジン

### ヤマー 3S15C

(オーバーホール済)



120 税込  
万円

## オスス☆エンジン

### 三菱 S3M-48

(減速比6.00)



120 税込  
万円

## 漁労機器

## Merry Christmas

### ネットローラー



50 税込  
万円

### ネットローラー



50 税込  
万円

株森山製作所 油圧式漁労機械 MH-85型 30 税込  
万円

その他にも、在庫艇ございます。また、ご希望の船がございましたらお探し致します。  
**中古エンジン買い取ります!!** お気軽にご相談ください。  
ボート・漁船 修理 販売 買取 委託 廃船処理

## INOUE (株) INFINI

☎(079)322-0464 (旧:有限会社 井上鉄工)  
inoue-tekkou@crest.ocn.ne.jp 定休日/毎週日曜日  
たつの市御津町若見1286-15

## 当社の推奨艇です!!

## 中古艇・新艇情報 HIROSHIMA BAYMARINA

### ヤマハ ラクシア(H16)



ヤマハ 4スト225PS

価格応談

### ヤマハ YD-25(H15)



ヤマハ ディーゼル82馬力

160万円

### ヤマハ SRV-20(H7)



ヤマハ 4スト50PS(H25)

98万円

その他にも多数の船を展示しております。  
詳しくはHPにて



## 広島ベイマリーナ

広島市南区元宇品町42-16 TEL:082-255-6135  
E-mail:hanano@hiroshima-baymarina.jp



ボートギャラリー 海道 Boat Gallery

広島市中区南吉島1-1 ポートパーク広島内  
TEL:082-207-2686 携帯:080-1912-6392

# EX28C

釣師のためのこの一艇!!

電子制御コモンレール  
エンジン184kw搭載

釣機能を集約したマルチバーパス艇



広いフィッシングスペース

●走行性能 ●走波性能 ●居住性能  
シャフト艇のミッドシップ付近にある  
重心バランスは舵効きと保針性を向上  
させます



船型を新開発してより広い  
スペースを確保しました

<https://www.yanmar.com/jp/marinepleasure/pleasureboat/ex28c/>

マリンショップ藤がおすすめする  
必須のオプション!

- ◆スパンカー……絶対おすすめ!
- ◆バウスラスター……入出港時に小回り楽々!
- ◆2か所操舵……フィッシング時の操船が  
楽になります!



有限会社

## マリンショップ.藤

福山市新涯町2-29-18  
TEL.084-954-2501  
FAX.084-954-1022



# X'masプレゼントは船舶免許!!



ボート免許取得!

2級、特殊免許  
最短2日で取得可能!!

# マリンテック

国家試験免除  
学科 実技

お問い合わせ、お申し込みは尾道海技学院の各事務所へ!

一般財団法人 尾道海技学院 <http://www.marine-techno.or.jp>

本 校	TEL (0848) 37-8111	広島事務所	TEL (082) 543-5118
山陰事務所	TEL (0852) 21-3366	山口事務所	TEL (0834) 32-6256
岡山事務所	TEL (086) 225-8477	尾道海技学院	<input type="button" value="検索"/>

- ◆小型免許講習の教員募集中。お気軽に
- ◆免許の更新・失効講習も各地で開催。お問い合わせください。

## S&S協議会 会員紹介

私たちは、お客様から「ありがとう」の  
お言葉を数多く頂くことを目指して  
営業いたしております。  
お客様とのかけがえのない「絆」、  
さらにはお客様同士の「絆」を結んで  
いただけるように、  
マリン業務を通じて「海を愛する心」  
を大切にしています。

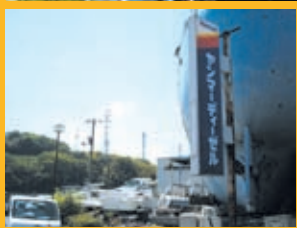
ボート販売・修理・マリン用品販売・ボート免  
許教室・検査代行などボートに関することは言  
うに及ばず、ボートでの釣りやクルージングと  
いったことなど、海に関する事で相談や、お  
困りのことがありましたら、お話を聞きし適  
切なアドバイスができるよう努めています。  
初めての方でも、お気軽にご連絡ください。  
お客様のご愛艇をお預けいただければ、きつ  
とご納得いただけるメンテナンスの仕上がり  
にさせていただきます。

ぜひ一度お問  
い合わせくだ  
さい。  
お待ちしております。



# (有) マリンショップ藤

青い  
大きな船が  
目印です!



有限会社 **マリンショップ藤**

営業時間/9:00~19:00 定休日/月曜日

〒721-0955  
広島県福山市新涯町2-29-18  
TEL.084-954-2501  
FAX.084-954-1022

船外機載せ替え!!

船外機のことならお任せを!



ヤママー  
2LM 30馬力

300,000円

F9.9CMHL

138,000円

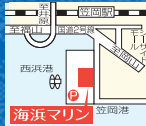
中古エンジン・ディーゼル・船外機 買取致します。

ボート・漁船、販売・修理 買取致します。ご相談下さい。

かい はま  
**海浜マリン**

旧有マリンショップ上山

定休日 月曜日  
TEL.0865-62-5364 携帯 090-8717-1894



http://kadonamarina.jp/ マリンショップ角野 検索

AS-21

F90

2015年  
アワー920h  
トランサムステップ  
GPS魚探



委託艇

税込  
**180万円**

特選 中古艇

W-19 F-5

出ども、油圧ハンドル、  
ハンドルBOX  
夜間航行灯、エンジン無

税込  
**10万円**

275SD使用トレーラー



※場内稼働用の車輦は含まれておりません

新品! 税込  
**120万円**

ボート一式 販売・修理・保管・検査手続

ヤマハマリンネットワーク店  
KADONOMA MARINA  
マリンショップ角野

〒705-0033 岡山県備前市穂浪3629-6

TEL.0869-67-2332

FAX.0869-67-2348

http://kadonamarina.jp/



ブルーライン備前出口から左折5分

定休日 11月~3月まで  
毎週火曜日 & 第1・第3月曜日

マイクロプラスチックの飛散防止カバー

マリンフロート  
防散カバー



ネイビー



ライトブルー



対候性にこだわった生地と  
独自開発のピンを使用。 新開発の杭  
長期間発泡スチロールの流出を防ぎます!

- 初期強度は従来の生地より3.5倍の強度を有する生地を使用。
- 新素材は5年経過後初期強度の80%以上の残存度を維持します。
- 巻き付け型カバーで小さくなったフロート対応可能
- 独自開発のピンにより、短時間で簡単にカバーリングできます。

⚠ 取付時は安全の為救命胴衣の着用をお願いします。

海を守ろう

SAFETY & CLEAN

海洋中の  
マイクロプラスチックは  
深刻な  
環境問題です

海で遊ぶ我々にとって、海を愛する人として、  
海を守ることは最大の使命でもあります。

POINT 1 業界初  
係留ロープが  
繋がったまま装着可能!



POINT 2 3.5倍※1強度アップ  
生地の採用で、  
5年後には約8割※2の  
強度保存を維持!

※1,2:当社調べ

POINT 3 劣化したフロートの  
プラスチック飛散防止と  
美観を回復

※本商品に発泡フロートは  
含まれておりません。



有限会社広谷商店

フリー  
アクセス 0800-200-7488

〒710-0806 岡山県倉敷市西阿知町西原1388

TEL: 086-465-4788 FAX: 086-465-5848

E-mail: contact@hirotani.jp

URL: https://hirotani.jp/



マリンフロート防散カバー  
YouTubeにて  
オンエア中!



紹介動画 取付動画

即納可!!

### YAMAHA AX220

YAMAHA船外機 4st115馬力



UBE

お待たせしました!!!!

即納可!!

### S-QUALO

YAMAHA船外機 4st300馬力



ホワイトハル  
ブラックハル

UBE  
マリノア

即納可!!

### F.A.S.T.23

YAMAHA船外機 4st115馬力



マリノア

即納可!!

### DFR-33

Volvo D6-440



マリノア

即納可!!

### DFR-36 FB

Volvo D8-550



マリノア

揺れよ、さらば!

BOAT STABILIZER  
ANTI ROLLING GYRO

YouTuberにて揺れ比較動画公開中!



ショートバージョン



ロングバージョン



バッテリー駆動モデルもラインナップ!

発電機がなくても大丈夫!

30ft前後のボートにも  
ARG搭載可能です!  
お気軽にご相談下さい!



その目で  
お確かめ下さい!!



性能検証動画公開中!

## 特選中古艇情報

イタリアの名艇

### AZIMUT58

極上艇



2001年登録

GPS魚探・発電機 他

フルオプション

UBE ASK

### WingFisher27



2013年登録

ホンダ船外機 4st225馬力  
GPS魚探・アフトステーション 他

UBE 680万円

### YAMAHA PC-30



1986年登録

スズキ船外機 4st200馬力×2(2019年換装)  
GPS魚探・ウインチ  
オーニング 他

UBE 600万円

### YAMAHA DY-32



1994年登録

YAMAHAディーゼル230馬力  
新品10インチGPS魚探  
ウインチ・航海灯 他

SHIZUKI 550万円

### WingFisher21



2000年登録

ヤマハ船外機 4st70馬力(2018年換装)  
魚探・航海灯・マリントイレ  
ルーフハッチ

UBE 180万円

### YANMAR EF-20



1996年登録

ヤンマーディーゼル58馬力  
ウインチ・航海灯  
トランサムステップ 他

SHIZUKI 120万円

UBE マリーナ 宇部市港町1丁目13-7  
0836-32-0656

SHIZUKI マリーナ 萩市堀内西の浜56  
0838-22-5566

マリセンター マリノア 福岡市西区小戸2丁目11-1  
092-885-5200



## 株式会社ササキコーポレーション

★ボート免許講習 ★レンタルボート ★中古買取



Japan Boat Association  
誠実と信頼の向上を目指します

❄️ **中古艇・エンジン 探しています!!** ❄️



**釣り船タイプ**  
**大歓迎!** ※和船・漁船は、買い付けいたしておりません。

中古艇・船外機エンジン買取・輸出

**有限会社 小野マリンサービス**  
 担当：尹(ゆん)

**携帯：090-6246-5746**  
 〒675-1365 兵庫県小野市広渡町613番地  
 電話 & FAX：0794-60-1453  
 E-mail：jstrade01@gmail.com

www.boatcenter.jp ポートセンターグループ 検索

**ポートセンターグループ**

〒597-0062 大阪府貝塚市沢334-1  
 TEL 072-438-9822 ナツコ コイコ 0120-724-514  
 FAX 072-438-9823  
 TOYOTA・YANMAR・SUZUKI 販売代理店




**ストレブロ500**

キャタピラーC12  
 発電機新品H28年乗せ替え  
 200時間

**3850万円** (税込)

**ディーゼル艇・釣船 特選中古艇情報**

※中古艇は一隻台です。売れ切れ又は売約済の場合はご容赦下さい。

**おすすめ 江川造船所**



平成8年製造  
 全長: 12.98m  
 全巾: 2.86m(6.1ト)  
 エンジン: いすゞ6R-TCG630ps  
 スラスター付き

**280万円**

**浜島造船45フィート**



E/G 三菱460ps (E/G OH済みです)  
 3150HR  
 GPS・魚探・客室・レーダー  
 スパンカー・オーニング  
 ウィンチ・3ステーション

**価格応談**

**黒田舟艇**



E/G 6RBITC  
 定員: 14人 船室: 2カ所  
 補機: いすゞ  
 パウ・ウィンチ24V  
 レーダー・GPS  
 軽自動車可能・油圧巻き取り機  
 パウ油圧タラップ付き

**価格応談**

**入荷しました**

ヤマハ DX-28 ヤマハ DX-32  
 ヤマハ DX-39 ヤマハ FG-39

**アウトレット**

岩崎 電動ウィンチ 24ボルト **6万円**  
 ネットホーラー 12ボルト **8万円**  
 ヤマハ中古部品多数あります!!

**ヤンマー 26**



ウィンチ無し  
 スパンカー無し  
 油圧ラット

**価格応談**

**いすゞキングフィッシャー-27**



**整備中**

**岡山シップヤード開設!**



〒702-8012 岡山県岡山市南区北浦802-2  
 お問い合わせ TEL: 086-267-2613

販売・修理 [エンジン・船・FRP]  
 ヤマハポート・いすゞマリンエンジン特約店

**(有) ダイヤマリン**

〒711-0927 倉敷市下津井1丁目1-37  
 TEL (086)479-9169(代) FAX (086)478-5303  
 http://www2.kct.ne.jp/hirauchi/ E-mail:tdiy@mx1.kct.ne.jp  
 担当 ヒラウチ 090-3633-3667



# Master of Outboard's Fishing 『YFR-27EX』

メーカー希望小売価格  
11,388,300円～(税込)

## エクステリア



## インテリア



### アングラーの視点から。

27フィートという船体の長さや幅など、物理的な制約がある中で広々とした釣りスペースと機能的かつ広い収納スペース、そして、ゆとりある快適な居住空間を実現すると同時に、船外機艇としての卓越した風流れ抑止性能を両立させる。

つまり、スペースと空間ボリュームを持ちながら、釣りのポイントキープ力を併せ持つこと。

また航走時の「凌波性」、「安定性」と「乗り心地」を高いレベルで保ちながら、フィッシング時の静止安定性を両立させる。

いずれも相反する要件を高いレベルでクリアし、

スタイリッシュなフォルムにまとめ上げることをコンセプトに開発されました。

さまざまなアングラーの要求に応えるハイバランスなフィッシングボートです。

ご試乗やお見積りをお求めの際は近隣のヤマハ取扱店までお気軽にお問い合わせください。丁寧にご対応させていただきます。



ヤマハ (H30) 定員6名  
**AS-21**

人気の艇種  
です!

陸置き

エンジン 4スト115ps (アワー90H※変動します)

夜間灯、GPS魚探(ガーミン)、トランサムステップ&ラダー

**入荷予定**



15tマリーナクレーン完備



誠実と信頼の向上をめざします。  
日本中古艇協会会員店  
Sea-Style  
加盟店



ヤマハマリンネットワーク店  
マリーナ・シーホース  
〒745-0802 山口県周南市栗屋奈切118-13  
TEL.(0834)26-0444 FAX.(0834)36-1021  
E-mail si-ho-su@image.ocn.ne.jp  
●毎週火曜日と第1・3水曜日定休日(祝日の場合は翌日)  
URL <http://www.marinaseahorse.jp/>  
最新情報随時更新中!!



しゅうなん海の駅  
ボート免許教室毎月開講  
陸上保管艇募集中

各種新艇・中古艇販売  
マリンジェット  
修理・保管  
マリン用品販売



※遠隔地への販売はお断りする場合がありますのでご了承下さい。

**中国マリン特選情報**

**F.A.S.T.23 F115B**

**新艇**

左舷スライドウインド  
フィッシングサポートリモコン

**2022年1月入荷予定**  
(写真は同型艇)

**新艇**

**S-QUALO F300B**

ハルカラー  
ウェイクタワー&オーニング

**2022年1月入荷予定**  
(写真は同型艇)

バウキャストイングレール  
スタンキャストイングレール

**2022年1月入荷予定**  
(写真は同型艇)

**新艇**

**YFR-24EX F130A**

バウスラスター  
アンダーパス明り取り窓  
ソーラーパネル追加・陸電装置

**近日入荷予定**  
(写真は同型艇)

**新艇**

**AX220 F115B**

**YAMAHA MARINE TRUST SHOP**  
**有限会社 中国マリン**

〒720-0202 福山市鞆町後地651-3  
TEL.084-970-5405  
FAX.084-982-2033  
<http://www.chugoku-j.co.jp>





# Sea&Sea レジャーフィッシング

Vol. 4

## ● マナーを守って楽しい海釣り ●

海の資源は限られています。特に瀬戸内海では漁業によって生計を立てている専門の漁師の方が数多くいらっしゃいます。

近年、レジャーフィッシングの人々との間で多くの問題が起きているのはご存知だと思います。節度をもったレジャーフィッシングをしていただき、釣りによって海の環境を乱すことのないようにお願いします。

**私達S&S協議会会員各社は、  
「世界に誇る瀬戸内海的环境保護に取り組みます!!」**

# 言葉の辞典!!

皆さんがよくご存知の「レジャーフィッシング用語」を簡単にご説明します。

※瀬戸内海の釣りに関する言葉を選んでいきます。

## ＜釣りのアクティビティについて＞

日本全国の釣り人口は780万人以上といわれており、日本で最も人気があり、昔から楽しまれてきたマリンレジャーのひとつです。

釣りには、磯釣り、川釣り、船釣りなど、非常に多くの種類がありますが、このウォーターセーフティガイド（釣り編）では、初心者や多くの方々が手軽に楽しめる、防波堤・岸壁での釣りを中心に、安全に楽しむための必要な知識・装備等について記載しております。釣りはとても楽しいものではありませんが、事故防止のために必要な知識・装備を身につけて、安全に釣りを楽しみましょう。

## 釣りの安全情報 最低限必要な装備

### 最低限必要な装備

釣りを安全に楽しむために、必要な装備を装着しましょう

1. ライフジャケット
2. 釣り場に応じた履物
3. 通信装備（防水ケース入り携帯電話）



信頼あるライフジャケットにはこのマークが表示されています。



船舶用に、国土交通省が試験を行って安全基準への適合が確認された型式承認品



レジャー用に、日本小型船舶検査機構が、性能基準をもとに鑑定を行った性能鑑定適合品

## ■ ライフジャケットには主に2つの種類があります。

	固定式	膨脹式	
		首掛け	腰まき
大人用			
利点	・ 交換パーツが不要 ・ 一定の浮力があるので落水してもすぐに浮く	・ コンパクトなので軽快に釣りが出来る	

## 1. ライフジャケット

### ■ 釣りをする際は信頼あるライフジャケット（公的検査機関でチェックされたもの）を着用しましょう。

落水時に浮力を付与し、呼吸を確保するために使用するものです。体格に合った物を選びましょう。また、ベルトやファスナーは確実に締めて、適切に着用しましょう。釣り場所ごとに推奨されるライフジャケットについては、「ライフジャケット推奨表※1」をご覧ください。



※1「ライフジャケット推奨表」

[https://www6.kaiho.mlit.go.jp/watersafety/fishing/11\\_life/pdf/life\\_jacket.pdf](https://www6.kaiho.mlit.go.jp/watersafety/fishing/11_life/pdf/life_jacket.pdf)

	固定式	
子供用		



## ライフジャケット使用上の注意

- 各メーカーの取り扱い説明書を必ずご覧ください。
- 子供が着用する場合は必ず保護者の方が点検してください。
- ライフジャケットは着用前に自主点検が必要です。取り扱い説明書に従って定期的な点検を行ってください。詳しくはメーカーにお問い合わせください。

### ＜膨張式ライフジャケット点検箇所＞

- ①1度膨らんでいないか。
- ②壊れていないか。



- ③部品の使用期限が切れていないか。  
※詳しくはセルフチェックシート(右表)をご覧ください。

### ＜固定式ライフジャケット点検箇所＞

- ①生地などが破れていないか。
- ②バックル、ファスナー、ベルトなどが破れたりしていないか。



### 14 自主点検&メーカー点検チェックリスト

必ず下表の点検チェックリストで点検してから製品をご使用ください。

部 位	点検項目	内 容	チェック頻
カバー	目視検査	生地・縫製部に損傷・劣化等無き事	
ベルト	目視検査	生地・縫製部に損傷・劣化等無き事	
バックル	目視検査	損傷・劣化等無き事	
気室生地	目視検査	溶着割れ・損傷・劣化等無き事	半年 1回
	漏洩試験	補助送気管より口で気室を完全に膨らませて24時間放置し、圧力が減っていない事	半年 1回
充気装置	目視検査	手動作用動素子が正しい位置にある事	
		インジケーターが緑色である事	
		締め付けナットが緩んでいない事	
		ボビン(スプール)の使用期限が切れていない事	
炭酸ガスポンペ	目視検査	ポンベの取り付け部に、内部のリングに劣化、損傷、紛失がない事	ポンベ 交換時
		ポンベの封板に穴が開いていない事	
補助送気管	目視検査	錆・損傷等無き事	
		劣化・損傷・ひび割れ・緩み等無き事	
	機能検査	キャップが取り付けられている事 口で送気して正常に作動する事。 (点検後は必ず気室内の空気を抜く事) 逆止弁が正常に作動する事	
ホイッスル	機能検査	音が出て、紐で固定されている事	
再帰反射材	目視検査	剥れ・劣化等無き事	

**警告** この製品が正常に機能するためには、所有者によるメンテナンスが必要です。自主点検チェックリストを確認の上、メンテナンスを実施してください。また、1年に1回、販売店を通じてサービスステーション又はメーカーに定期的な点検を依頼してください。(有償) 詳しくはメーカーにお問い合わせください。

- 10 -

[https://www6.kaiho.mlit.go.jp/watersafety/fishing/11\\_life/pdf/rist.pdf](https://www6.kaiho.mlit.go.jp/watersafety/fishing/11_life/pdf/rist.pdf)

## ライフジャケットの着用

- 子どもが着用する場合は、必ず保護者の方が着用させてください。
- ライフジャケットを着用する際は、落水時に脱げたりすることがないように、ファスナーなどをしっかりと締めて着用してください。
- 締具(胴部や肩ベルト)、股ベルトを有しているライフジャケットは、身体にフィットするように締具を調整し、股ベルトはしっかりと付け着用してください。
- 季節により着用する衣服の厚みは変化しますので、その都度、ライフジャケットのベルトの締具等により調整してください。
- ご自身の身体にあったライフジャケットをお選びください。
- ポケットに物を入れすぎると浮力性能に影響が出ますのでご注意ください。



### ライフジャケットの着用方法動画URL集

#### 固定式ライフジャケット着用方法(大人用)

- ◆股ベルト……[https://www6.kaiho.mlit.go.jp/watersafety/fishing/11\\_life/movie/01\\_kokei\\_adult\\_mata.mp4](https://www6.kaiho.mlit.go.jp/watersafety/fishing/11_life/movie/01_kokei_adult_mata.mp4)
- ◆リブベルト……[https://www6.kaiho.mlit.go.jp/watersafety/fishing/11\\_life/movie/02\\_kokei\\_adult\\_ribu.mp4](https://www6.kaiho.mlit.go.jp/watersafety/fishing/11_life/movie/02_kokei_adult_ribu.mp4)

#### 固定式ライフジャケット着用方法(子供用)

- ◆リブベルト……[https://www6.kaiho.mlit.go.jp/watersafety/fishing/11\\_life/movie/03\\_kokei\\_child\\_mata.mp4](https://www6.kaiho.mlit.go.jp/watersafety/fishing/11_life/movie/03_kokei_child_mata.mp4)

#### 膨張式ライフジャケット着用方法

- ◆首かけ……[https://www6.kaiho.mlit.go.jp/watersafety/fishing/11\\_life/movie/04\\_boutyou\\_kubi.mp4](https://www6.kaiho.mlit.go.jp/watersafety/fishing/11_life/movie/04_boutyou_kubi.mp4)
- ◆腰まき……[https://www6.kaiho.mlit.go.jp/watersafety/fishing/11\\_life/movie/05\\_boutyou\\_koshi.mp4](https://www6.kaiho.mlit.go.jp/watersafety/fishing/11_life/movie/05_boutyou_koshi.mp4)

#### 固定式ライフジャケット落水状況(ベルトをしっかりと締めた状態)

- ◆股ベルト……[https://www6.kaiho.mlit.go.jp/watersafety/fishing/11\\_life/movie/06\\_kokei\\_rakusui\\_berut.mp4](https://www6.kaiho.mlit.go.jp/watersafety/fishing/11_life/movie/06_kokei_rakusui_berut.mp4)
- ◆リブベルト……[https://www6.kaiho.mlit.go.jp/watersafety/fishing/11\\_life/movie/07\\_kokei\\_rakusui\\_ribu.mp4](https://www6.kaiho.mlit.go.jp/watersafety/fishing/11_life/movie/07_kokei_rakusui_ribu.mp4)

#### 膨張式ライフジャケット落水状況(ベルトをしっかりと締めた状態)

- ◆首掛け……[https://www6.kaiho.mlit.go.jp/watersafety/fishing/11\\_life/movie/08\\_boutyou\\_rakusui\\_kubi.mp4](https://www6.kaiho.mlit.go.jp/watersafety/fishing/11_life/movie/08_boutyou_rakusui_kubi.mp4)
- ◆腰まき……[https://www6.kaiho.mlit.go.jp/watersafety/fishing/11\\_life/movie/09\\_boutyou\\_rakusui\\_kosi.mp4](https://www6.kaiho.mlit.go.jp/watersafety/fishing/11_life/movie/09_boutyou_rakusui_kosi.mp4)



# ベイツフィッシャー23 F60

オープン操舵で釣りがからの操船も楽々!!

広い釣りエリアで左右大きくジギング!!

NEW! 新艇

価格応談

**F.A.S.T.23 F115** 新艇



キヤスティングバウレル  
キヤスティングスタブレル(左右)

価格応談

**ベイツフィッシャー25 F90** 新艇



1月入荷予定  
同型艇

ハルカラー ホワイト

価格応談

**F.A.S.T.23 F115 MC艇** 新艇



12月入荷予定  
同型艇

価格応談

**AX-220 F175** 新艇



1月入荷予定  
同型艇

ハルカラー ホワイト

価格応談

**F.A.S.T.26EX FSR F175** 新艇



12月入荷予定  
同型艇

売約済

**YFR-27EX F250** 新艇



12月入荷予定  
同型艇

売約済

ホワイトエンジン

随時募集中 **ボート免許教室** 2級小型免許 2日間コース **120,000円** (税込) 会場 オバタマリーナ内 大規模講習室完備 会場 オバタマリーナ



信用と技術を売る ヤマハリントラスト店



## (株)オバタボート

本社 倉敷市玉島阿賀崎2438-4 TEL 086-526-7557(代)  
 オバタマリーナ 倉敷市玉島乙島亀の首49-63 TEL 086-522-5505(代) FAX 086-522-5711

<https://www.obataboat.com/>

定休日 毎週月曜日/第3火曜日(10月~3月)

営業時間 冬季時間(10月~3月) 8:30~17:30



H様  
70cm前後のハマチ!  
大漁、大漁!

笑顔の一本釣!!

S&S協議会会員各社から寄せられた釣果自慢コーナー

Merry Christmas

大きなヒラメ!  
なんと60cm弱!

キロオーバーの  
アオリイカ!

お1人でマダイ2匹&  
ヒラメGET!

I様

F様

HPで最新情報をチェック! >>> <https://mariners.amebaownd.com/>

ヤンマー  
**ZD25**

大注目!  
おすすめ艇!

ヤンマーディーゼル30ps  
航海灯、舵棒仕様

**50** (税込) 万円

ボート販売/修理/保管/免許

ヤマハマリンショップ  
**MARINERS**

マリナーズ株式会社

〒740-0002 山口県岩国市新港町3-6-14  
TEL.(0827)30-8200 FAX.(0827)30-8201  
e-mail: mariners\_t@chorus.ocn.ne.jp  
★定休日★ 毎週火曜日、第5月曜日

**安全航行基礎知識 Vol.174**

< 第2管区海上保安本部HP (マリレ情報よるず屋86号) より一部抜粋 >  
<https://www.kaiho.mlit.go.jp/O2kanku/yorozuya/pdf/yorozuya86.pdf>

**極寒の海への転落は準備するかしらないかで生死が分かります**



まずは転落しないことが大事です!

もし転落してしまった場合は…?

水温の低い海では、急激に体温が低下します。

**いち早く船の上にあがりましょう。**

しかし! 身体が冷え切った状態で船の縁を掴んで船上にあがることは難しい…。

**船に上がるには梯子が有効です。**



防水パック入り携帯電話

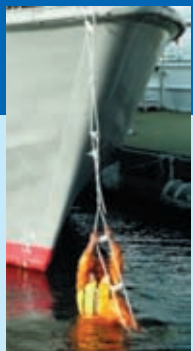
体力が無く船に上がれない場合は、**つかまって、救助を待つ間の体力温存!**

船と一緒にいることで、捜索時の早期発見が期待できます。

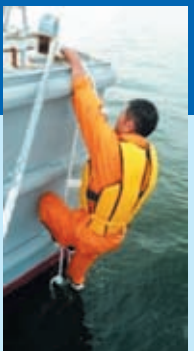
また、**携帯電話を防水パック**に入れておけば、つかまりながら**海の緊急通報118番**で救助を求めることができます。

**縄梯子使用時の注意点**

船首側に縄梯子を取り付けた場合、外板との間の隙間が大きくなり、縄梯子が触れ回りやすくなり、上るときの姿勢が不安定になるため、船体中央から**船尾側への取り付け**をおすすめします。



船首取り付け時



船尾取り付け時

# BANは、シーマンのための会員制救助システムです

## 無料

## 曳航・伴走サービス

BANのレスキューネットワークは、マリーナや海事従業者等の協力によって構成され、24時間365日、乗員の安全をサポートすることを主な業務にしています。

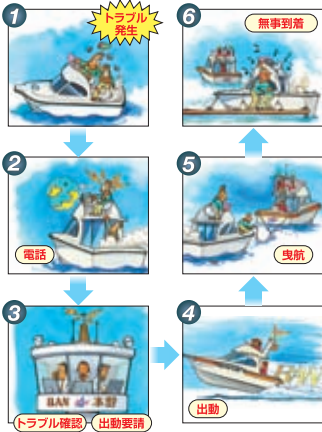
洋上で航行不能になったボート・ヨットを  
最寄りの安全な係留地に  
曳航または伴走します



24時間・365日  
の安心を月々わずか  
¥1,500※から

※5トン未満の場合

### レスキューの流れ



### BANのサービス海域

(サービス海域は距岸10海里で  
かつ電話の到達距離範囲内です)

● RS(救助船基地) : 800箇所  
(2021年2月末現在)



会員募集中

☎ 0120-450-043

ホームページからも申し込みできます。 [www.kairekyo.gr.jp/ban](http://www.kairekyo.gr.jp/ban)

# TAKEHARA 中古艇情報 MARINE

## パハパワーボート

製造者型式:FORCE370  
エンジン:MCM454(260馬力X2)  
マーキュリー、ガソリンエンジン H1進水、陸置



198(税込)万円

128(税込)万円

## ヤンマー-DE24DZ

エンジン:ドライブ仕様、4JH-DTZY  
夜間航行、オーニング、ウインチ  
スパンカー、フルノ魚探、ホンデックスGPS

## ヤマハSF-31



陸上保管

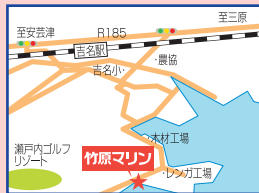
エンジン:SX420X2(1280hrs)  
右エンジンオーバーホール済 **価格応談**  
左エンジン主要部品交換済、GPS魚探、レーダー  
ウインチ、ベバスタ軽油ヒーター、他

## ニッサンSP550



エンジン:スズキ4スト70馬力 **88(税込)万円**  
夜間航行、DGPS

**陸上保管艇募集中!!** お気軽に ご相談ください。 **ボート免許教室生徒募集中**



**株式会社 竹原マリン**  
広島県竹原市吉名町4501-2  
TEL.0846-28-0373  
FAX.0846-25-1719  
営業時間/8:00~18:00  
定休日/毎週水曜(第1・第3火曜)  
E-mail: takemarine@mx2.tiki.ne.jp  
URL: www.takeharamarine.com



## ヤマハ YD-30

ヤマハD201 82PS(ドライブ)  
GPS魚探・オーニング・航海灯

**価格応談**



## ヤマハ FR-24(H3)

ヤマハF115PS  
GPS魚探・航海灯・ウインチ **価格応談**  
ラダー・トイレ・油圧ハンドル

## ニッサン PF730T(H2)



**売約済**

スズキDF115PS(船外機)  
GPS魚探・航海灯・オーニング  
トイレ・ラダー



## ヤンマー-ZG28A5(H7)

ヤンマー4JH-DTZ 80ps(油圧クラッチ・ドライブ)  
GPS魚探・航海灯・ウインチ **価格応談**  
ツーステーション



## ニッサン FS660T(H3)

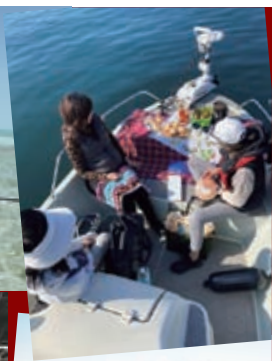
ホンダBL 90PS  
GPS魚探・航海灯・オーニング  
ラダー **80(税込)万円**

**中古艇 買取致します!**  
**Sanwa Marin ChuGoku co.,Ltd.**  
株式会社 サンワマリン中国  
〒738-0021 廿日市市木材港北3-25  
担当係 090-3175-6311  
TEL 082-922-7474  
URL http://www.sanwamarin.com/



# BOAT OWNER

ボートオーナー  
出番ですよ



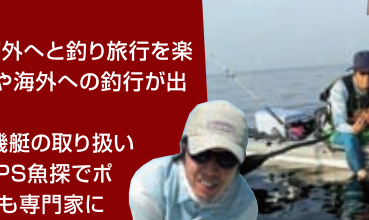
オーナー名: 河内山嘉浩様

ボート: YAMAHA F.A.S.T.23(納入直前)

昔から釣りが好きで、よく父親の漁船で船釣りをしていました。しかし、釣れるポイントでの投揚錨、燃料の給油、修理や整備なども大変だった記憶があり、マイボートの敷居はとても高いのだと感じていました。そこで手軽に楽しむことが出来るフライフィッシングやバスフィッシング、カヤックフィッシングを始めて北海道や海外へと釣り旅行を楽しんでいました。ところが新型コロナウイルス感染症の影響で県外や海外への釣行が出来なくなり、ボートの購入を検討することにしました。

実際に自分の船を持ったのは初めてでしたが、昔とは大違い、船外機艇の取り扱い易さ、アイパイロットがあるので錨を揚げ降ろすする必要は無く、GPS魚探でポイントも正確に記憶、マリーナ係留なので給油や整備メンテナンスも専門家にお願ひできて安心です。

マイボートでは友人を誘って一緒に釣りやクルージングを楽しめたり、本格的なボートフィッシングを自由に手軽に楽しむことが出来て満足しています。来シーズンからは新しくF.A.S.T.23に乗り換えて、ますます釣りの面白さを探求していきたいと思っています。



(株) 徳山マリン

**ヤマハ AX-220** 2021年ニューモデル!  
 R3・F115BETX ※画像はカタログを使用 **展示艇特価**

**ヤマハ DFR-33**  
 Cパッケージ MIC  
 多機能ディスプレイ(MFD)標準装備  
 インテリア・グラフィック刷新 **予約受付中**  
**D6-440ニューエンジン搭載モデル**

**ヤマハ FC-26II**  
 陸上保管

**ヤマハ DY-29**  
 再生中

**トーハツ TF235 B HT**  
 2022年1月完成予定

**ヤマハ FR-25 B HT**  
 2022年1月完成予定

**ヤマハ FW-23**  
 12月入荷予定 同型艇  
 H7・F70AETX (新品)  
 航海灯 (新品)・GPS魚探 (新品) **応談**

**ヤマハ SRV-17**  
 H8・F50HETL (新品) **138万円 (税込) 応談**

**今月のオススメ艇**  
**ヤンマー LF26BZ**  
 H15・4JH3-DTZ (125ps) 航海灯・WC・ウインドラス  
 2ステーション・トランサムラダー・ステアリング  
 FURLINO-FCV595魚探・スライドハッチ  
 カディーフローアー・室内灯・テックライト・ロッドホルダー  
 インスペクションハッチ **440万円 (税込)**

**ヤマハ YFR-27EX FSR**  
 NEWモデル! CL7搭載  
 2022年3月入荷予定  
 F250DET X・航海灯  
 WC・2ステーション  
 スタンレー **展示艇特価**

**ヤマハ F.A.S.T.26EX FSR**  
 最終生産艇  
 F175AETX **展示艇特価**

**ヤマハ YFR-24EX FSR**  
 2022年3月入荷予定  
 F175AETX・航海灯  
 パウレール  
 左舷スライドウィンドウ **展示艇特価**

**ヤマハ SR-X EX**  
 2022年3月入荷予定  
 F165AETL・パウレール  
 スタンレー・グラフィック **展示艇特価**

**ヤマハ BF-25**  
 F90CETL **展示艇特価**

**ヤマハ BF-23**  
 2022年2月入荷予定  
 F60FETL **展示艇特価**

**ヤマハ BF-20**  
 2022年3月入荷予定  
 F50HETL **展示艇特価**

**ヤマハ BS-16 ホワイトハル**  
 最終生産艇  
 F60FETL **展示艇特価**

**ナスポートオリジナル企画**  
**ヤマハ 船外機換装 キャンペーン**  
 各種キャンペーン 大好評実施中!  
**i-pilot 拡販キャンペーン**  
**GARMIN 拡販 キャンペーン**  
**ボート保管 キャンペーン**

**中古艇高価買取!** 全国無料査定 お電話又はメールにてご連絡下さい。中古艇評価士が査定にお伺い致します。  
 ●低金利マリンクレジットご利用頂けます。中古艇OK! (120回迄)  
 ●2級ボート免許教室 (国家試験免除コース)・土・日2日間でOK。  
 ●中古艇は自社マリーナにて試乗OK!  
 ●陸送・回航、格安にて手配させて頂きます。  
 ●Sea-Style (レンタルボートクラブ) 加盟店 (配備艇AS-21・SR-X・YFR-24)

**NASU** (株) ナスポート 牛窓マリーナ  
 岡山県瀬戸内市牛窓町牛窓4180  
 TEL.0869-34-2498 FAX.0869-34-2420  
 <営業時間> 9:00~17:30 <定休日> 毎週火曜日・第3月曜日  
 http://www.nasu-boat.com E-mail:nasu@nasu-boat.com

Merry Christmas

釣果目録コーナー！

2020の協議会会員各社から寄せられた

笑顔の一本釣！！

立派なタイGET！

あっぱれ！！

岡本様  
マダイ [77cm]

やったね！  
素敵な釣果に  
思わずピース！！

M様

注目艇、発見！

特別機装 承ります！  
お見積りをご相談ください！

ヤマハFW-23カティ

主機 ヤマハF-115 (新品入荷待ち)  
装備 GPS魚探、オーニング、ウインチ

280万円 (税込)

ポート免許教室生徒募集！

国家試験免除2級小型船舶操縦士育成コース

ご友人同志3人集まれば、いつでも開講いたします！

資料請求等、詳しくは藤田鉄工所まで、お電話にてご連絡ください。

ヤマハ (エンジン・和船・船外機・ポート) 販売・修理・保管

(有) 藤田鉄工所

〒725-0025 広島県竹原市塩町1丁目6-20  
E-mail fujiteco@ruby.ocn.ne.jp

携帯 090-9735-5806  
TEL. (0846) 22-0785  
FAX. (0846) 22-6510

安全航行基礎知識 Vol.175

安全な航海計画を立てましょう！

【事例】  
薄暗い時間に航行し、  
漁具に絡索

10月下旬に船長は、最近購入したプレジャーボートで友人2名と釣りに出掛けた。午後4時ころになり周りが薄暗くなってきたことから、帰港を早めるため、陸岸沿いに航行することとした。初めて航行するルートであり、周りに多数の漁具があることから、見張りのため友人を船首に立たせ航行した。友人が「ロープ！」と叫んだことから、直ぐにクラッチを中立としたが、間に合わず漁具に絡索し航行不能となった。幸い、乗船者にケガはなかったものの、自船を救助するために漁具を切断することとなった。

事故を起こしてしまうと自船の修理が発生するばかりか、最悪の場合、被害者への多額な損害賠償が発生することがあります。

出港する際は、以下のポイントを確認しましょう！！

1. 海図等による運航経路の確認
2. 最新の天気予報の入手
3. 冬季は日没時刻にも注意
4. 運航中は常時見張りの徹底

〈第2管区海上保安本部HP (マリレ情報よろす屋93号) より一部抜粋〉  
https://www.kaiho.mlit.go.jp/O2kanku/yorozuya/pdf/yorozuya93.pdf

サブマリン中古艇情報！！

YD-26

D202KUH  
屋形・GPS・ウインチ

168万円 (税込)

YDKW-34

GPS魚探・屋形・ウインチ

148万円 (税込)

有限会社 サブマリン

〒日市市木材港北4-30  
TEL. 0829-32-5767  
FAX. 0829-32-5780  
E-mail: boat\_submarine@yahoo.co.jp

至岩国 至広島

岩崎乗取  中国国産  中日ボートパーク

HONDA  日産ボート・クラブ  サブマリン★

Finds

至はつちい大橋



# ボートDEフィッシング!

つよしの  
ボートフィッシング講座

## No.162 明石海峡 **BBN** ビッグベイト飲ませと **OSJ** ジギングで青物を狙う!

明石海峡ではこの時期、青物がよく釣れます。

今回は毎年よく釣れる明石海峡の青物狙いという事で、大物仕掛けを準備しての出港です。

ビッグベイト(コウイカ)をエサに準備し、あわよくばメーターオーバーの鰻が釣ればいいなと期待しながら、またジギングの方でも大物が上がっているのでジギングの準備もしての釣行です。

明石海峡の青物は海流で鍛えられ、身は引き締まっていて食感がプリプリで美味しいと言われています。今回はお造りとしゃぶしゃぶで美味しく食したいと思います。

皆さんもボートでプリプリの美味しい鰻を釣りに出かけよう!

### 明石海峡 BBNとOSJで鰻を狙う! 実践編

11月17日 使用艇 TOYOTAポーナム26L

中潮 満潮9:01 干潮12:19

5:15 出航。今日は鰻を狙いに明石海峡へ向けて出航です。

今回はビッグベイト(コウイカ)を使い、飲ませ仕掛けで海峡で揉まれ、身が引き締まってプリプリの美味しい鰻を狙いたいと思います。

7:00 ポイント到着。ここは水深70Mから20Mと急に浅くなるポイント。

毎年このポイントで数多くの青物を釣り上げている、実績のあるポイント。朝一はまずこのポイントで青物を釣ろうと思います。

7:15 仕掛けの準備が完了し、スタートフィッシングです。

餌のイカはダブルフックでしっかりと仕掛けに取り付けます。

8:00 スタートから1時間程たつとも、なかなかヒットしない状況が続く。今日の潮は中潮だが思ったより潮の動きが遅く少なからず釣果に影響しているようだ。

8:15 ポイント移動。西側のポイントに10艇ほどの船団が出来ているので西へ移動。

8:30 移動してしばらくして竿が脈打つように上下に暴れ出し、そして強烈に撓りだした! 本日初ヒット。ドラッグを弱めにセットしていたので少し締め、電動リールで巻き上げる。途中少しラインが出ていく事もあったが、シーボーグ300MJで楽々上がってきたのは60UPのメジロでした。体高も良く美味しそう!(笑)

9:00 その後暫らくの間ボートを流すもアタリはなく、明石海峡大橋の東のポイントへロング移動。

10:00 橋の東3マイルのポイントに到着。ここではジギングでチャレンジします。直近はタチウオパターンがよく釣れてるみたいだったので、シルバーのジグでシャクリます。同じポイントの周りを何回も丁寧に流していると、ようやく底付近でヒット。

かなりの手応えである。飲ませ仕掛けはハリス12号だったが、ヒットしたジギング用のタックルのリーダーは8号なので、少し慎重にやり取りをする。そして上がってきたのは、またもメジロでした。

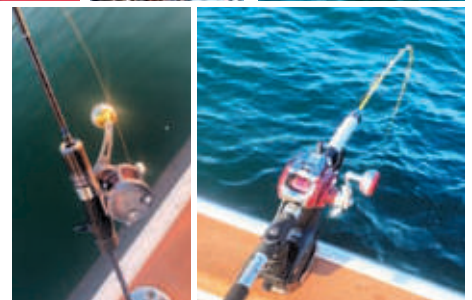
12:00 お昼になったのでストップフィッシング。今回の釣行では鰻は上がらなかったですが、必ず本年度中に鰻を釣ろうと心に決め帰港するのであった。(☹)

P.S.

今年はサバフグの大群が明石海峡付近に発生して、今回もPEの高切れや仕掛けをことごとくフグ特有の鋭い歯で切られたり、エサを喰われたりと被害続出!

PEは10メーター毎に付いている白いマーカーをエサと間違えて食いついてくるので、マーカーなしのラインを準備した方がいいみたいです。

今回の釣果:メジロ2匹





## 釣る方法

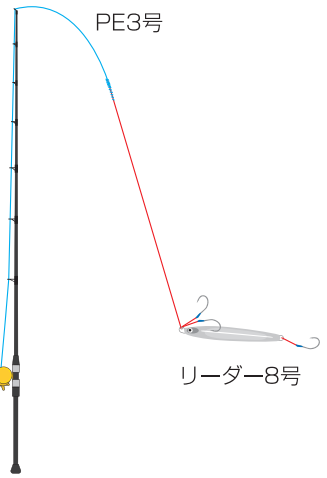
- ビッグベイトをつけ底をとろう。
- 底で根掛かりしないように調整しよう。

## ワンポイントアドバイス

- 餌はこまめにチェックしよう。
- 駆け上がりの手前で待とう！



ただ今、  
Face Bookで  
リアルタイム  
釣果発信中!!



## 仕掛け

- 竿：シマノ・アジア・インフィニティ
- リール：AVET
- PE：3号
- リーダー：8号

## プロフィール

**三宅 毅** (みやけ つよし)  
兵庫県出身 1972年生まれ  
(株)相生マリン代表  
現在のおもな成績  
真鯛70センチ  
メバル31センチ  
カジキ5本

## 師匠の 独り言

- ◆ 今年はフグがやたら多いな 😞
- ◆ PEやリーダーは傷や弱っていたら即交換！

## 中古艇情報

トヨタポナームのことなら  
おまかせ下さい!!

特別操船スクール も実施しています

### TOYOTA PONAM ラインナップ TOYOTA PONAM28V



New

¥19,200,000~

### TOYOTA PONAM31



¥29,700,000~

### TOYOTA PONAM35



本体価格 ¥58,500,000~

### TOYOTA PONAM28L



陸置・美艇・フル装備

価格応談

### ヤマハ F.A.S.T.26



超美艇

ディーゼル、フル装備

385万円

### TOYOTA PONAM26L



陸置  
コモンレールエンジンフル装備

価格応談

陸置  
4スト・200ps

価格応談

### TOYOTA PONAM26L



コモンレールエンジン  
エアコン

価格応談

### ファウンテン38



陸置

800万円

### Kawasaki 310LX 2019モデル



価格応談

# AIOI MARINE Co., Ltd. (株)相生マリン

〒678-0172 兵庫県赤穂市坂越2851-16-1208 マリンプラザ2001  
TEL・FAX 0791-22-3277 ☎ 0120-885928

お問い合わせ  
下さい

- ★大型中型係留艇
- ★大型底清掃業務
- ★クイック清掃

## トータルマリンサポート

新艇販売	釣具販売	ボート輸送
中古艇販売	ボート免許スクール	ボートメンテナンス
中古艇査定	ボート保険	マリンライフの相談
		ボート保管場所相談
ボートクラブシーマンネットワーク		





# 瀬戸内エリアおすすめ船釣&釣場情報!!



各地の最新情報は、各釣ショップへお問い合わせください。

① 高砂～姫路エリア		釣り場 明石沖	ポイント目標	つり具の高砂屋 TEL (079) 451-5726 FAX (079) 451-5727
魚 青物	サイズ 5～12kg	匹数 1～7匹		
状況 青物好調続いています。				
② 牛窓～備前エリア		釣り場 日生	ポイント目標 大多府島	桜田釣具店 TEL (086) 297-5056 FAX (086) 297-6045
魚 メバル	サイズ 20cm前後	匹数 10匹位		
状況 電気ウキでエサは青虫が良い! アコウも釣れる。				
③ 玉野エリア		釣り場 小蛭島	ポイント目標	大賀釣具店 TEL (0863) 32-1370 FAX (0863) 32-1370
魚 ハマチ	サイズ 50～70cm	匹数 3～10本		
状況 大物チョコリ。回遊に当たれば大漁。				
④ 児島エリア		釣り場 六口島周辺	ポイント目標	Fishingじあい TEL (086) 523-1091 FAX (086) 454-7118
魚 マダイ	サイズ 30～60cm	匹数 1～5匹		
状況 タイラバ・一つテンヤで釣れています。				
⑤ 小豆島北部エリア		釣り場 福田沖	ポイント目標	トミオカつりぐ TEL (0879) 62-3598 FAX (0879) 62-4121
魚 ツバス (ハマチ)	サイズ 40～60cm	匹数 1～5本		
状況 アジをエサにしてのませ釣りで狙う。				
⑥ 小豆島南部エリア		釣り場 ハナゲ	ポイント目標 浮灯台	フィッシングロマンみずき TEL (0879) 82-4618 FAX (0879) 82-4618
魚 ハマチ サゴシ	サイズ 60～80cm	匹数 1～5匹		
状況				
⑦ 笠岡西エリア		釣り場 飛島周辺	ポイント目標	シーポート TEL (0865) 62-3369 FAX (0865) 62-3369
魚 ヤズ ハマチ	サイズ 50～70cm	匹数 2～3本		
状況 ハマチ・ブリ：庄内半島三崎周辺 70～90cm 1～2本 ホゴメバル：白石瀬戸 20cm前後 10～15匹				
⑧ 広島エリア		釣り場 宮島周辺	ポイント目標	パゴス本店 TEL (082) 879-1830 FAX (082) 879-1830
魚 ハマチ	サイズ 50～80cm	匹数 1人 2～6本		
状況 ジグ：40～60g シルバー系（グロー）が良く当たってます。				
⑨ 高松エリア		釣り場 大槌島周辺	ポイント目標	岸本釣具商会 TEL (087) 851-4517 FAX (087) 821-5248
魚 タチウオ	サイズ 指3～3.5本	匹数 5～10本		
状況 40号～50号タチウオテンヤを使用。				
⑩ 新居浜～四国中央エリア		釣り場 江ノ島周辺	ポイント目標	佐々木商会 TEL (0897) 34-5266 FAX (0897) 32-4751
魚 アジ	サイズ 20～30cm	匹数 10～20匹前後		
状況 島周辺でアジが釣れています。釣り方はサビキ釣り。ピンクサビキがオススメです。釣り人によっては150匹の釣果も!!				

# ニアウトレット マリン用品誌上販売

## ご注意ください

商品の都合上、現状品・1点物もありますので、  
詳細は各S&S協議会加盟各店へお問い合わせ  
下さい。  
連絡先は加盟各店のページに掲載されています。

中古品

HONDEX HE-7301

●付属品：リモコン、ブラケット  
説明書、アンテナ  
●GPSマップは日本海仕様

店頭引渡特価  
**11万円** (税込)

日生マリーナ本店 P6参照

中古品

ヤマハ YF-HB6520NF

●GPSアンテナ、発信器  
電源コード  
コンパセンサ付

店頭引渡特価  
**49,000円** (税込)

さとうマリンサイクル P5参照

特価品

HONDEX 800GP

●アンテナ内蔵  
8.4インチおさなキャラクター付

店頭引渡特価  
**115,500円** (税込)

さとうマリンサイクル P5参照

中古品

ヤマハ YF60NFIII

●GPSアンテナ、発信器  
電源コード付き

店頭引渡特価  
**28,000円** (税込)

さとうマリンサイクル P5参照

中古品

ヤマハ F6AMHS

●06年  
●エンジン整備、インペラ  
オイル交換済

店頭引渡特価  
**60,000円** (税込)

さとうマリンサイクル P5参照

特価品

ヤンマー6BY2-220用ターボ

店頭引渡特価  
**15万円** (税込)

UBEマリーナ P12参照

中古品

●ヘッド、その他部品も在庫あります。

ヤマハ マニホールド  
ラジエーターケース …… **165,000円** (税込)

コアー …… **60,000円** (税込)

(有) ダイヤマリン P13参照

特価品

ロイヤル社製発信機P303 3ピン

●未使用品

店頭引渡特価  
**9,500円** (税込)

(株) オバタボート P18参照

特価品

ヤンマー4JM-TZ用  
排気マニホールド

店頭引渡特価  
**30,000円** (税込)

(株) マグナム P7参照

中古品

デルコオルタネーター

●7853N  
DC12V-105A

店頭引渡特価  
**80,000円** (税込)

(株) マグナム P7参照

特価品

ユニカス ハンドル

店頭引渡特価  
**22,000円** (税込)

日生マリーナ本店 P6参照

特価品

ユニカス ハンドルツノなし

店頭引渡特価  
**18,000円** (税込)

日生マリーナ本店 P6参照

## ライフジャケットコーナー

### ライフジャケットの 着用義務拡大

国土交通省では関係法令  
を改正し、平成30年2月  
からすべての小型船舶の  
乗船者にライフジャケット  
の着用を義務化しました。

- 乗船者にライフジャケットを着用させなかった船長(小型船舶操縦者)には、違反点数2点が付され、再教育講習を受講しなければなりません。
- 累積違反点数が行政処分基準に達すると、最大で6か月の免許停止になります。なお、再教育講習を受講した方は2点の減点となります。

令和4年2月1日から  
違反点数が付されます!!

特価品

膨脹式ライフジャケット

●国土交通省認定品  
襟マーク  
●腰巻 カラー赤・黒・青  
ベストカラー黒

店頭引渡特価  
**11,000円** (税込)

(株) ナスポート P22参照

特価品

キッズ女の子用ライフジャケット  
& ラッシュガードのセット

●ライフジャケット  
ラッシュガード  
スポン  
帽子のセット品

店頭引渡特価  
**6,000円** (税込)

日生マリーナ本店 P6参照

特価品

キッズ男の子用ライフジャケット

店頭引渡特価  
**3,000円** (税込)

日生マリーナ本店 P6参照

特価品  
展示品特価

ライフジャケットウエストタイプ

●ヤマハ  
●国土交通省承認品  
●膨脹式ライフジャケット  
●カラーネイビー、レッド

店頭引渡特価  
**16,800円** (税込)

(株) ナスポート P22参照

# ニアウトレット マリン用品誌上販売

**中古品**



**ヤマハ インタークーラー**

●380K用

店頭引渡特価 **22万円** (税込)

(有) ダイヤマリン P13参照

**中古品**



**MD630kuhインタークーラー**

●サブ アッセン

店頭引渡特価 **12万円** (税込)

(有) ダイヤマリン P13参照

**特価品**



**マリンプレミアムオイル4L 5W-30**

●100%化学合成油  
●省燃費性能にも優れた効果を発揮してくれます

店頭引渡特価 **6,000円** (税込)

日生マリーナ本店 P6参照

**特価品**



**船外機水洗キット**

●エンジン使用後、水洗いしてください

店頭引渡特価 **18,500円** (税込)

さとうマリンサイクル P5参照

**中古品**



**補助椅子**

●FG36用

店頭引渡特価 **16,000円** (税込)

(有) ダイヤマリン P13参照

**中古品**  
新品同様品



**ヤマハナビボックス**

店頭引渡特価 **16,800円** (税込)

(株) オバタボート P18参照

**特価品**



**スターンベンチシート**

●YF-24、YFR-24用

店頭引渡特価 **125,000円** (税込)

(株) オバタボート P18参照

**特価品**



**ロッドホルダー**

店頭引渡特価

3連タイプ... **3,200円** (税込)  
4連タイプ... **4,000円** (税込)

さとうマリンサイクル P5参照

**中古品**



**MD380熱交換器コア**

店頭引渡特価 **35,000円** (税込)

(有) ダイヤマリン P13参照

**特価品**



**リガーマリンFBオーニングシートS5用  
// シートカバー-S5用**

●オーニングシートとカバーのセットでの販売です  
●どちらもカラーはブルー  
●適合幅2100~2250のオーニング

送料別・店頭引渡特価 **67,400円** (税込)

日生マリーナ本店 P6参照

**中古品**



**YAHAMA SRV23用船外機カウルカバー**

●SRV23専用の船外機カバーです

送料別・店頭引渡特価 **10,000円** (税込)

(株) ナスポート P22参照

**特価品**  
在庫限り



**アンカーダービット**

●ローラー幅70mm  
●全長約580mm  
●幅約90mm

店頭引渡特価 **12,000円** (税込)

(株) オバタボート P18参照

**中古品**



**ボルボ中間ハウジング**

店頭引渡特価 **40,000円** (税込)

(有) ダイヤマリン P13参照

**プロペラコーナー**

**必須アイテムをお得な価格で提供します**

プロペラのコンディションは、ボートのパフォーマンスの質を左右する重要な要素の一つです。

**中古品**



**ナカシマ製 プロペラ**

●D700・P820、シャフト径：U60  
●P10A-6UV2-S1用  
●程度良し、現状渡し、運賃別途

店頭引渡特価 **216,000円** (税込)

**リフレスマリン** P2参照

**中古品**



**ナカシマ製 プロペラ**

●D820・P1420  
●シャフト径：U55  
●程度良し、現状渡し、運賃別途

店頭引渡特価 **237,000円** (税込)

**リフレスマリン** P2参照

**中古品**



**LEWMARラウンドハッチ**

●一度取り付けて外したものです。シリコン、傷跡が少しあり

店頭引渡特価 **55,000円** (税込)

日生マリーナ本店 P6参照

**中古品**



**ニッコー機材 JETアンカーリール3512-12**

●12\*200m12V ステンレス製。土台は以前UF-28にて使用してました。必要でしたらお付けします。原則店舗にて引取りお願致します。

店頭引渡特価 **30万円** (税込)

(株) ナスポート P22参照

**特価品**



**ボルボ DPA7羽ロント**

店頭引渡特価 **56,000円** (税込)

日生マリーナ本店 P6参照

**中古品**



**シャフト船用プロペラ**

●3種のプロペラがあります  
●D680×P820/AR0.42  
●D680×1070/AR0.45  
●D590×690/AR0.5

店頭引渡特価 **1点30,000円** (税込) ~

(有) ダイヤマリン P13参照

# ニアウトレット マリン用品誌上販売

**中古品**



**電クラ24V**

店頭引渡特価 **80,000円** (税込)

(有) ダイヤマリン P13参照

**特価品**



**アンダーラダーステップ(ワンタッチ収納式)**

●FRP : L490×W530×H160(mm)  
●ラダーはステップの下に収納可能

店頭引渡特価 **67,000円** (税込)

UBEマリーナ P12参照

**特価品**



**ドッキングライト24V 70W**

●完全防水 LEDではありません

店頭引渡特価 **1,550円** (税込)

日生マリーナ本店 P6参照

**特価品**



**サイドレール YF-23用**

●左右セット

店頭引渡特価 **20,000円** (税込)

(株) オバタボート P18参照

**中古品**



**ヤングネットホーラ12V**

店頭引渡特価 **80,000円** (税込)

(有) ダイヤマリン P13参照

**特価品**



**中村釣具 スパンカーセールN2400**

●運送費込

店頭引渡特価 **68,300円** (税込)

日生マリーナ本店 P6参照

**特価品**



**ATOM ドライバッグ**

●サイズ 40×26×15cm

店頭引渡特価 **8,500円** (税込)

日生マリーナ本店 P6参照



**アウトレット マリン用品 誌上販売** について.....

■掲載商品は、会員各社が独自にご紹介させていただいているものです。ご購入に関するお取引条件については、S&S協議会は仲介をいたしておりませんので、直接会員各社へお問い合わせください。

■ご提供数量、商品の状態等の詳細につきましては、お問い合わせの上、十分ご確認ください。(早期完売の場合はご容赦ください。)

■記載金額は、原則店頭引渡し価格です。発送方法・送料等については、直接会員各社へお問い合わせください。

令和3年11月19日 **六管区水路通報第45号(目次)** 第六管区海上保安本部 発行

第480項	瀬戸内海	播磨灘、鹿久居島東方	環境調査
第481項	瀬戸内海	岡山水道、小串港付近	小型船操縦訓練
第482項	瀬戸内海	備讃瀬戸、直島北西岸	潜水作業等
第483項	瀬戸内海	備讃瀬戸、日比港付近	栈橋補修作業
第484項	瀬戸内海	備讃瀬戸	灯浮標交換作業
第485項	瀬戸内海	備讃瀬戸、味野港	灯浮標交換作業
第486項	瀬戸内海	水島港	灯浮標交換作業
第487項	瀬戸内海	備讃瀬戸南航路及び水島航路	灯浮標移動
第488項	瀬戸内海	備讃瀬戸、北木島南方	沈船撤去
第489項	瀬戸内海	燧灘、比岐島	灯台消灯
第490項	瀬戸内海	来島海峡及び付近	船舶通航信号所一部業務休止
第491項	瀬戸内海	大崎上島北方、契島東岸	潜水作業
第492項	瀬戸内海	屋代島、安下庄港付近	干出岩存在
第493項	瀬戸内海	徳山下松港、第1区	ドルフィン設置等
第494項	瀬戸内海	徳山下松港、第3区	浅所存在
第495項	瀬戸内海	三田尻中関港、中関	灯付浮標について

第六管区海上保安本部は、岡山県、広島県、山口県東部、香川県、愛媛県の沿岸における船舶交通の安全のために必要な情報を六管区水路通報にとりまとめ、原則として毎週1回金曜日に発行し、インターネット、電子メール(インターネットで登録)で配信しています。また、航行警報もインターネットや携帯電話で入手できます。  
インターネットアドレス <https://www1.kaiho.mlit.go.jp/KAN6/>

◎情報の通知について  
航海上重要な事項(航路標識の異変、航路障害物の存在等)及び水路図誌の内容と相違する事柄に気付かれた方は、第六管区海上保安本部又は海上保安部署等に連絡をお願いいたします。  
◎お問い合わせは第六管区海上保安本部[電話(082)251-5111(内線2515)]まで

**海の事件・事故は118番へ**

# うまいもの三昧

海の道行き

## 倉敷濃醤油 めんらく びいびい麺楽

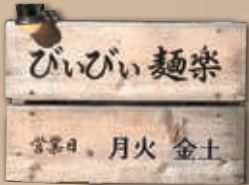
### 高梁川の清い水で育った旨い醤油ラーメン

びいびい麺楽は「お客様同士が友達になれる健康的な海の小屋」をコンセプトにしています。それは笑顔と情報量を増やし地域（過疎地）の活性化に繋がると考えているからです。

びいびい麺楽のスープは、鶏・豚等の動物系素材をいっさい使っていない自然素材のみ使用した贅沢で健康的な、魚介100%の無添加ラーメンです。（無化調・化学調味料・保存料等一切使用していない材料で作っています。）

チャーシュー以外は、全て魚介系（野菜類は使用、背脂ラーメンは除く）の贅沢で健康的なラーメンです。びいびい麺楽のチャーシューは煮豚を為『ぶた好き』と表記しています。

麺にもこだわり、化学物質及び着色料を使ってない小麦と塩とカンスイのみの懐かしい香りのする昔ながらの麺を使用しています。倉敷にお越しの際は、友達作り？に『びいびい麺楽』を食べに寄ってみてはいかがでしょうか！



私の  
おすすめ

(株)オバタポート  
小幡社長

住所：〒713-8103 倉敷市玉島乙島7471-778  
TEL：090-3372-4661  
営業時間：月・火曜日 11:00～14:00  
金・土曜日 11:00～14:00/17:30～20:00

## Sea&Sea 年間個人購読会員 募集受付中!

『年間個人購読会員(有料)』サービスをご利用いただければ、Sea&Seaが必ずお手元に届きます。

### Sea&Sea 年間個人購読会員とは…

- ご自宅(ご指定住所)に1年間Sea&Seaをお届けするサービスです。
- 年間購読料 2,200円(税込)には送料が含まれています。
- 指定の郵便局振込口座へご入金された方が会員となります。
- 年会費資格をご入金を確認させていただいた翌月より1年間となります。
- 会員資格は1年毎のご意志による更新となりますので、満了月の前に、確認の書類を送付致します。
- 期間満了以前に退会される場合の年間購読料の返金は致しません。

### 年間個人購読会員 申し込み手順

- 下記住所まで、郵便はがきで年間個人購読会員の申し込みをしてください。
- 確認後、登録情報・振込口座番号等の申し込み確認書を郵送します。
- 年間会費のご入金を確認させていただいた翌月より1年間、毎月1冊ご自宅(ご指定住所)へお送りします。

〒713-8103 倉敷市玉島乙島亀の首49-63 オバタマリーナ内  
S&S協議会事務局「個人購読会員募集係」  
お名前・〒番号・ご住所・連絡電話番号を必ず記載下さい

年間個人購読会員になって  
最新マリン情報を確実にGETしよう!!!

## ★読者プレゼント★

S&S協議会(瀬戸内マリンネットワーク)会員各社の協賛で、読者の皆様へプレゼントを差し上げます。応募方法をご確認いただき、奮ってご応募ください。お待ちしております。なお、ご当選者の方は次号に掲載させていただき、賞品発送をもって当選とさせていただきます。

12月号(Vol.164)プレゼント! ★★★★★ 3名様

万能クリーナー ニューマイルド  
汚れ・サビ落とし、ツヤ出し、クモリ止め…  
とても便利で効果も抜群です!!



内容量:250g



【賞品提供: (有)中国マリン】

応募先: 〒713-8103

倉敷市玉島乙島亀の首49-63 オバタマリーナ内  
S & S協議会 瀬戸内マリンネットワーク  
「Sea&Sea」事務局 12月号プレゼント係

応募締切: 令和3年12月15日(水) 必着

ご希望の賞品名または記号、お名前、ご住所、電話番号、年齢、本誌に対するご感想やご意見を必ずお書き添えください。  
※賞品名または記号の明記のない応募は抽選対象外となります。ご注意ください。

### ★ 11月号プレゼントご当選の方 ★

広島県 三原市 川原 光義様 広島県 三原市 児玉 俊司朗様  
兵庫県 明石市 徳岡 愛美様 兵庫県 神戸市 大森 明博様  
山口県 宇部市 中野 政信様

以上5名の方々です。ご応募ありがとうございました。

# CR-28s



憧れのFBキャビンクルーザー

ヤマハ 240ディーゼルドライブ H14  
 夜間灯、GPS魚探+FBモニター、リモコンサーチライト、デッキライト、トランサムステップ&ラダー  
 E G駆動式発電機、インバーター、家庭用エアコン、清水キャレ  
 インバーター3Kw、マリンオーディオ+アンブ、パウウインチ、個室トイレ  
 FBカバー、ウインドウマスク、イクス **693万円**

# YF-24FSR

近日入荷



オプション装備充実の極上中古艇

ヤマハ4サイクル175馬力船外機 ※船体ブラック/白仕様 H24  
 夜間灯、ガーミンGPS魚探+レーダー+3D ソナー+オートパイロット、パウ&スタンレール、左舷窓  
 リモコンサーチライト、デッキライト、フットライト、油圧ステアリング  
 エアインテーク、埋込ロードホルダー×6、カディフロアパネル、電動トイレ  
 i P i l o t、ソーラーチャージャー、インバーター、オーディオ **715万円**

# FAST-26



釣りのしやすさ抜群の人気モデル

ヤマハ4サイクル150馬力船外機 H17  
 夜間灯、GPS魚探、コンパス、パウ電動ウインチ、カディフロアパネル  
 トランサムステップ&折畳ラダー  
 ドライブズシート **462万円**

# PC-36



広々キャビンのクルーザーポート

ヤマハ 360ディーゼルシャフト×2 H4  
 夜間灯、GPS魚探、3箇所電子リモコン、電子コンパス、パウスラスター  
 発電機、エアコン、陸電装置、冷蔵庫  
 パウスラスター、オートウインチ  
 アウトリガー、大型トランサムステップ **1100万円**

# FR-18



マルチに使える小型ランナバウト

ヤマハ4スト60馬力船外機 H5  
 夜間航海灯、GPS魚探、マリンオーディオ、デジタルイグニッション  
 油圧ステアリング、トランサムラダー、イクス  
 デッキマット、折畳テント、固定燃料タンク  
 船体リファイン再塗装、船底塗装 **121万円**

# U-17

新入荷



フロントの広々フラットデッキが人気

ヤマハ4スト30馬力船外機(2016換装) S58  
 夜間灯、センターコンソール、リモコンボックス、油圧ステアリング  
 GPS魚探(YFH09)新品 **93.5万円**

# EF20ZC

委託艇



ディーゼルエンジン搭載の小型艇

ヤンマー 58馬力 ディーゼルドライブ H12  
 夜間航海灯、パウスプリット&レール、カディテント  
 スタン埋込縦型電動ウインチ  
 トランサムラダー、イクス、船底塗装 **154万円**

# ZN-24A5

委託艇



使い易いサイズのディーゼル艇

ヤンマー 70馬力 ディーゼルドライブ S61  
 夜間航海灯、パウスプリット、センターカディ横ウインチ  
 イクス、船底塗装 **121万円**

# W-25D

委託艇



広々デッキのコンソール付き和船

ヤマハ 2スト70馬力船外機+5馬力船外機 H7  
 夜間航海灯、センターカディ+カディテント  
 パウロングローラー+クロスビット  
 イクス、船底塗装 **66万円**

# Y-25

委託艇



綺麗にリフォームされています

ヤンマー 2GM ディーゼルシャフト H1  
 夜間航海灯、GPS魚探、コンパス、オートパイロット、インバーター  
 ソーラーベンチレータ、陸電システム  
 スイミングラダー、ジブフアラー  
 オーナーチェア、船体ウレタン塗装 **165万円**

# DaySailermkⅢ

近日入荷



船外機が搭載出来るディンギー

夜間航海灯、メインセール、ジブセール  
 引揚式センターボード、キャビンスペース  
 手動マントイレ **価格応談**

## 徳山マリン

県内最大級の海上係留型マリーナ

Merry X'mas

年間契約料(例) ※消費税別 利用状況に合わせて  
 ◆20feet ポート 130,000円 陸置と係留とを切替可能!  
 ※陸置きの場合、別途船合使用料3,000円/月

周南市大島卯の木1298 FAX 84-0456 営業 9:00~17:00  
**0834(84)0767** 定休日 月曜日

## MarineSupport-五日市

営業 9:00~17:00  
 定休日 火曜日

広島市佐伯区海老園3丁目25-1  
**082(923)2235**

※表示価格は店頭渡し税込価格です。R3.11.16現在



平成30年2月1日からライフジャケットの着用が義務化されました！  
操船者も同乗者も等しくライフジャケットの着用が必要です。  
ライフジャケットは、もしもの時にあなたの命を守ります！

■従来から着用義務がある12歳未満の小児、水上オートバイの乗船者、1人乗り漁船で漁ろうに従事する者には従来どおり着用義務があります。

■違反者は最大6か月の免許停止になります！  
乗船者にライフジャケットを着用させなかった船長（小型船舶操縦者）には、違反点数2点が付され、再教育講習を受講しなければなりません。

●違反点数が累積して行政処分基準に達すると、最大で6か月の免許停止になります。なお、再教育講習を受講した方は2点の減点となります。

●違反点数の付与は、令和4年2月1日から開始されます。

■国の安全基準に適合したライフジャケットを着用する必要があります！  
ライフジャケットには、水中で浮き上がる力が7.5kg以上あること、顔を水面上に維持できることなどの様々な安全基準が定められています。国土交通省が試験を行って安全基準への適合を確認したライフジャケットには、桜マーク（型式承認試験及び検定への合格の印）があります。



私たちS&S協議会は海上保安庁の活動に賛同し、  
海の安全啓蒙と海の環境整備に努めます。

S & S 協議会 会長 那須 裕史 (株)ナスポート牛窓マリーナ  
会 員 一 同

国土交通省（海事）ホームページ [https://www.mlit.go.jp/maritime/maritime\\_fr6\\_000018.html](https://www.mlit.go.jp/maritime/maritime_fr6_000018.html)

## S & S 協議会（瀬戸内マリネットワー）加盟各店

### 大 阪

ポートセンターグループ

### 兵 庫 東

神戸ハーバーマリーナ  
(有)小野マリンサービス

### 兵 庫 西

(株)相生マリン  
(株)INFINI(アンフィニ)

### 岡 山 東

(株)ナスポート 牛窓マリーナ  
(有)川崎商会 日生マリーナ  
マリンショップ角野  
東洋マリーナ (株)  
誠 和 釣 具  
(株)山陽保険センター

### 横 山 ア ン カ ー

### 岡 山 西

(株)オバタボート  
海 浜 マ リ ン  
(有)ダイヤマリン  
(有)広谷商店

### 広 島 東

(有)中国マリン  
さとうマリンサイクル  
(有)瀬戸鉄工所  
(有)藤田鉄工所  
(有)マリンショップ藤  
(株)竹原マリン  
(一財)尾道海技学院

### 広 島 西

リフレスマリン  
(株)マグナム  
(株)サンワマリン中国  
広島ベイマリーナ  
(有)サブマリーン

### 愛 媛

(株)エヒメボートサービス

### 山 口

マリーナ・シーホース  
(株)徳山マリン  
マリナーズ (株)

### 福 岡

(株)ササキコーポレーション