

Sea&Sea



Smile²😊

Smile² (スマイルスマイル)：表紙の写真は皆さんの素敵な笑顔に掲載させていただきます

ヤンマー FX24EZに乗ってこれから釣り三昧だ!

〈岡山ピア73マリーナ〉

※撮影のためマスクをはずしています。



インターネット版 www.sea-and-sea.jp/
アウトレットモール www.sea-and-sea.jp/outlet/

※インターネット版 Sea&Seaのネット掲載はシステムの都合上数日遅れる場合があります。

厳選中古艇

ヤマハ LF26Z

H24 4JH3 使用時間2435時間
航海灯 GPS魚探
スパンカー
オーニング イクス

厳選艇 特価
ASK



ヤマハ UF-21カディ

H14, F70AETX 使用時間385時間 航海灯
GPS魚探HE-81DI
イクス リアカバー
電動マリントイレ

厳選艇 特価
ASK



ヤマハ CR-28

H12 SX420KSH 使用時間625時間 航海灯
GPS魚探(新品)
ウインドラス フラップ
オーディオ 発電機
エアコン イクス
WC

770万円
(税込)



ヤマハ UF-21CC

H14 F90CETX(新品)
航海灯
GPS魚探
イクス

280万円
(税込)



GARMIN
922XS装備

ヤマハ SRV-23

H15 F115BETX(新品) GPS魚探(新品)
航海灯(新品) ウインドラス
トランサムステップ ラダー
キャビンクッション(新品)
WC イクス

230万円
(税込)



即納できます! 試乗艇

ヤマハ YFR-27EX ホワイト船外機

R2 F250DET X CL7(ガンミンGPS魚探を標準装備)
電子航海用参考図 航海灯 スタンレール パウラスター(2系統)
イクス WC パウバース左舷クッション
トランサムラダー

試乗艇 特価
ASK



ヤマハ SR-X24

H30 F200CETX 航海灯 WC イクス GPS魚探12インチ
オーディオ バウレール スタンレール トランサムステップ
ラダー パウスプリット サイドホッソソ アフト可動シート など

試乗艇 特価
ASK



MAXスピード34ノット!

オプション多数のフル装備!!

ヤマハ F.A.S.T.23

R1 F115BETX 航海灯 キャスティンググレール スタンレール
GPS魚探8.4インチ フルノ魚探6.7インチ イクス
ルーフレッチ
電動マリントイレ
24L燃料タンク

試乗艇 特価
ASK



日生オリジナル
継続!!

ヤマハ YFR-24EX

F150DET X
CL7メーター
イクス

試乗艇 特価
ASK



ヤマハ ベイフィッシャー-25

F125AETL イクス

試乗艇 特価
ASK



YAMAHA Marine Club
Sea-Style

ボートの
維持費・保留費
一切なし!

利用料金 **4,500円**~

「シースタイル」とは、
会員制の「レンタルボートのシステム」です

当社の
シースタイル
配備店5店舗▶



ボート免許教室

日生本店会場
11月28日(土)・29日(日)

最短 2日間 **ボート2級免許教室**

特殊小型免許 1日間コース

55,000円(税別)

2級小型免許 2日間コース

88,600円(税別)

神戸地区 11月21日(土)・22日(日)

備前地区 11月7日(土)・8日(日)

播磨地区 11月7日(土)・8日(日)

2020年モデル

マリッジェットで海を
駆け回ろう!

GP1800R ASK



只今予約
受付中!

YAMAHAマリントラスト

日生マリーナ

本店 岡山県備前市日生町寒河38 ☎0869-74-0500
日生マリーナ備前店 ☎0869-63-2300
日生マリーナ赤穂店 ☎0791-43-2233

神戸ハーバーマリーナ

兵庫県神戸市兵庫区遠矢浜町5-37 ☎078-671-3177

播磨マリーナ

兵庫県高砂市曾根町2710-64 ☎079-448-1515

●営業時間:9:00~17:00 ●定休日/毎週火・水曜日(10月~2月) 毎週火曜日(3月~9月)

**モバイル
アクセス**



★詳しくは **日生マリーナ** **検索**

CONTENTS

表紙



04



12



14



17



19



24



30



表紙

Smile²

04

海よもやま話 牧野 和正

『Vol.151 海水魚と淡水魚』

07

笑顔の一本釣!!

10

笑顔の一本釣!!

11

安全航行基礎知識Vol.157

— 『錨 (いかり)、アンカー』について —

12

今ドキッ!! マリン情報局

情報提供: トヨタ自動車株式会社 マリン事業室 トヨタマリン営業所

『PONAM-31 X GRADE』

14

第六管区海上保安本部

「六管 海の安全通信」より

17

ボートオーナー出番ですよ!

〔ヤンマー LF23 青山 文彦様〕

19

S&S協議会 会員紹介 (株徳山マリン)

20

シーマンのための会員制救助システム

〔(一財)日本海洋レジャー安全・振興協会 救助事業部BAN本部〕

24

ポート DE フィッシング!

— つよしのポートフィッシング講座 — 三宅 毅

『No.149 タイラバ初心者、必見! 初心者でも簡単に釣れるタイラバ!』

26

瀬戸内エリアおすすめ船釣&釣場情報!!

27

アウトレットマリン用品誌上販売

29

第六管区水路通報 (目次)

30

海の道行き うまいもの三昧 (COFFEEBOY)

年間個人購読会員募集

読者プレゼント (提供: (有)中国マリン)

大阪エリア

13/ボートセンターグループ

兵庫東エリア

15/有小野マリンサービス

兵庫西エリア

25/株相生マリン

07/株INFINI

岡山東エリア

16/株ナスポート 牛窓マリーナ

02/有川崎商会 日生マリーナ

09/岡山ピア73マリーナ

23/マリンショップ角野

15/東洋マリーナ(株)

23/誠和釣具

08/株山陽保険センター

13/横山アンカー

岡山西エリア

06/株オバタボート

13/海浜マリン

05/有ダイヤマリン

19/有広谷商店

広島東エリア

05/有中国マリン

10/さとうマリンサイクル

23/有瀬戸鉄工所

15/有藤田鉄工所

21/有マリンショップ藤

21/株竹原マリン

17/(-初)尾道海技学院

広島西エリア

31/リフレスマリン

09/株マグナム

15/株サンワマリン中国

17/宮島ビューマリーナ

11/広島ベイマリーナ

07/有サブマリン

愛媛エリア

13/株エヒメボートサービス

山口エリア

21/マリーナ・シーホース

18/株徳山マリン

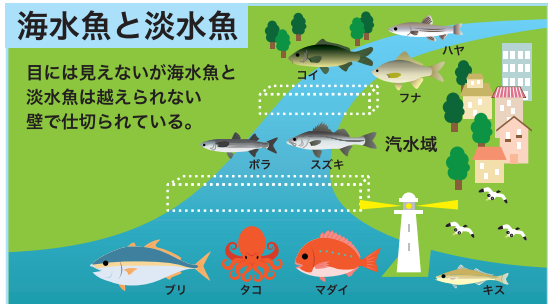
10/マリナーズ(株)

福岡エリア

22/株ササキコーポレーション



魚には多くの種類がありますが、大きく分けると海に住む**海水魚**と川や池などに住む**淡水魚**に分けることができます。どちらも同じ水の中で生活しているのに海水魚を淡水に入れると死んでしまい、淡水魚を海水に入れても死んでしまいます。海水魚と淡水魚には体の中にどんな違いがあるのでしょうか？



浸透圧の実験

真水は通すが塩水は通さない半透明膜で実験すると浸透圧により袋はきれいにしぼんでしまう

塩だけはかんべんして～

体表面に水分があり外皮が薄い生物に塩をかけると体表で塩が溶け浸透圧によりしなびてしまう。

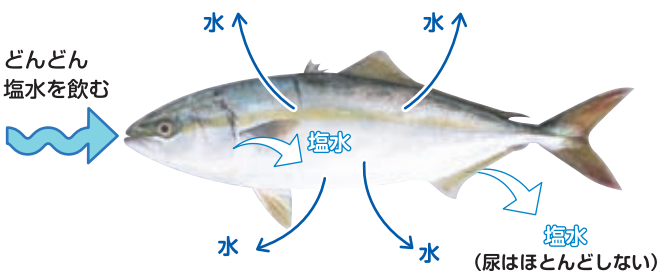
体内の塩分濃度

海水魚も淡水魚も体内の塩分濃度はどちらも同じ約0.9%で、何ら変わりはありません。まず海水魚の場合ですが、生活している海水の塩分濃度は体内に比べ3倍以上の3.5%です。この濃度差により通常なら左イラストのような浸透圧現象により、体内の水分は流出してしまい、脱水すると思います。

次に淡水魚の場合では、イラストとは逆の浸透圧現象が働き、体内に真水が流入し水ぶくれ状態になると思うのですが、海水魚と淡水魚の体内構造はどうなっているのでしょうか？

海水魚のしくみ

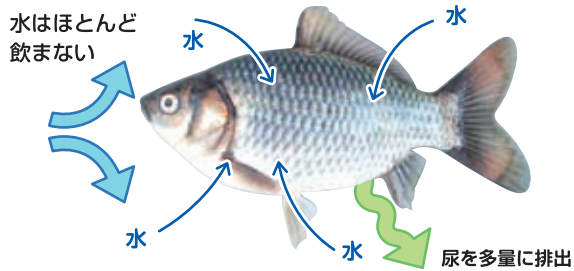
取りすぎた塩分は消化器官とエラから体外へ放出される。



海水魚はどんどん海水を飲んで、体の水分を補給します。海水といっしょに飲み込んだ塩分はエラと消化器系から体外に放出し、体内の塩分濃度が高くなるのを防いでいる。

淡水魚のしくみ

どんどん侵入する水は腎臓から尿として排出される



淡水魚は体内にどんどん入ってくる真水を尿として体外へ放出し、淡水の中に微量に含まれている塩分をエラから取り入れ体内の塩分が薄まるのを防いでいる。

通し回遊魚(海と淡水を往復できる魚)

上記のように海水魚と淡水魚はまったく逆の浸透圧の調整をしているため、海水・淡水の環境でしか住めないのです。しかし、中にはボラ（海水性両側回遊魚）や、アユ（淡水性両側回遊魚）など、海水と淡水両方の環境で住める魚が存在します。これらの魚は浸透圧調整をその環境に応じて切替える機能を備えています。しかし、これらの魚もいきなり海水⇔淡水の移動ではなく汽水域などで徐々に体をならし、新しい環境へと移動しているそうです。

中国マリン特選情報

YFR-24EX F175A **新艇**



左舷スライドウインド
左舷トランサムステップ
フィッシングサポートリモコン

展示艇特価

F.A.S.T.23 F115B **新艇**



パウキャストイングレール
スタンキャストイングレール

展示艇特価

F.A.S.T.26II F130A **新艇**



展示艇特価

SR-X F115B **新艇**



キャノピー

展示艇特価

YFR-27EX FSR F250D **新艇**



パウラスター(2系統)
トランサムレール

展示艇特価

F.A.S.T.23 F115B **新艇**



パウキャストイングレール
スタンキャストイングレール

近日入荷予定 (写真は同型艇)

YAMAHA MARINE TRUST SHOP

有限会社 中国マリン

〒720-0202 福山市鞆町後地651-3
TEL.084-970-5405
FAX.084-982-2033
<http://www.chugoku-j.co.jp>



ディーゼル艇・釣船

特選中古艇情報

※中古艇は一隻です。
売れ切れ又は売約済の場合はご容赦下さい。

浜島造船45フィート

E/G 三菱460ps
(E/G OH済みです)
3150HR
GPS・魚探・客室
レーダー・スパンカー
オーミング・ウインチ
3ステーション

価格応談

ヤマハ W-19DH

E/G F-25ps
魚探・夜間



38.7万円(税込)

黒田舟艇

E/G 6RB1TC
定員：14人
船室：2カ所
補機：いすゞ
パウ・ウインチ24v
レーダー・GPS
油圧巻き取り機
パウ油圧タラップ付き
軽自動車可能

価格応談

入荷しました!!

- ヤマハ DX-39
- ヤマハ FG-39
- ヤマハ DX-34
- ヤマハ DX-28

ヤンマー 26

ウインチ無し
スパンカー無し
油圧ラット

価格応談

いすゞキングフィッシャー27



整備中

ダイヤモンド 岡山シップヤード開設!



〒702-8012 岡山県岡山市南区北浦802-2
お問い合わせ TEL : 086-267-2613



販売・修理 [エンジン・船・FRP]
ヤマハポート・いすゞマリンエンジン特約店
(有) ダイヤマリン

〒711-0927 倉敷市下津井1丁目1-37
TEL (086)479-9169(代) FAX (086)478-5303
<http://www2.kct.ne.jp/hirauchi/> E-mail:tdiy@mx1.kct.ne.jp
担当 ヒラウチ 090-3633-3667





YFR-27EX F250

航海灯、スタンレール (左右)
GPS魚探 (12.1)、マリントイレ
テント、スバンカー、ロッドホルダー
アフトGPS魚探 デッキウォッシュ
デッキライト、室内カーペット
パウスラスター (2系統)

ホワイトエンジン仕様



オプション装着艇価格にて販売

YF-23F

H27、4ストローク115ps、使用時間310時間、航海灯
バウレーン、マリントイレ、カディーフロア
ドライバーシート、スバンカー、オーニングテント
ロッドホルダー、ステップラダー、ウインチ

398万円 (税込)

AS-21

R1、4ストローク115ps、使用時間75時間、航海灯、
GPS魚探、タワーゲート、タワーオーニング、ステップ、ラダー

298万円 (税込)

F.A.S.T-23

同日艇

近日入荷予定 オプション装着展示艇価格にて販売

SR-X24 F200

ホワイトカラー

ウエイクタワー (ルーフ有り)
エアダム・テカール
ドラムサムステップx2

FW-23

H8、ヤマハ4ストローク90ps (新品)
GPS魚探 (新品)

値下げ **185万円 (税込)**

BF-23

4ストローク60ps

価格応談

W-20

同日艇
艇体のみ、リフレッシュ済み

35万円 (税込)

※販売に際し、遠隔地への販売はお断りする場合がありますのでご容赦ください。



信用と技術を売る
ヤマハマリントラスト店



(株)オバタボート

本社 倉敷市玉島阿賀崎2438-4 TEL 086-526-7557 (代)
オバタマリーナ 倉敷市玉島乙島亀の首49-63 TEL 086-522-5505 (代) FAX 086-522-5711

オバタマリーナ内
大規模講習室完備

受講生受付中!!!
詳しくは当社
スタッフまで
ボート免許 & 特殊小型免許

www.obataboat.com/
定休日 毎週月曜日/第3火曜日 (10月~3月)
営業時間 冬季時間 (10月~3月) ... 8:30~17:30



職場の仲間で釣りを楽しめました!!



シースタイルレンタル T 様



シースタイルレンタル Y 様

タイ釣れました!!
みんなで仲良く食べました!!
★

笑顔の一本釣!!

S&S協議会会員各社から
寄せられた釣果自慢コーナー



小野 様

良型サワラGET!!



タイラパで
たくさん釣れました!!

シースタイルレンタル S 様



船講習して釣りを楽しんでいます

M様親子



ヤマハ ZD28E5

S60年進水
エンジン：4JH-HTZ
ドライブ：SZ113
(H30年換装済み)

★ ★ ★ 価格応談

★ **中古品** 株式会社 森山製作所
★ **油圧式漁労機械 MH-85型** ★

オススメ★エンジン



D200



3S15C

ヤマハ エンジン
D200 46PS 1台

ヤママー エンジン
4LM-HTZ 72PS ... 1台
4JH-TZ 50PS 1台
3S15C(オーバーホール済) ... 1台

他にも、在庫艇ございます。また、ご要望の船がございましたらお探し致します。
中古エンジン買い取ります!! お気軽にご相談ください。
ボート・漁船 **修理 販売 買取 委託 廃船処理**

フィッシングポート INOUE マル (株) INFINI

☎(079)322-0464 (旧:有限会社 井上鉄工)
inoue-tekkou@crest.ocn.ne.jp 定休日/毎週日曜日
たつの市御津町岩見1286-15

★サブマリン中古艇情報!!★



オススメ!!

EF20ZB
4JH-TZ2 48ps

GPS魚探・ウインチ・屋形

110万円(税込)



DA30
いすゞ 130ps

屋形・GPS魚探・2カ所操舵・スパンカー

135万円(税込)

有限会社 サブマリン

廿日市市木材港北4-30
TEL. 0829-32-5767
FAX. 0829-32-5780
E-mail:boat_submarine@yahoo.co.jp

至岩国	至広島
岩崎薬局 <input type="checkbox"/>	中国屋造 <input type="checkbox"/>
HONDA <input type="checkbox"/>	廿日市オートパーク <input type="checkbox"/>
日本オートパーツセンター <input type="checkbox"/>	サブマリン★ <input checked="" type="checkbox"/>
Finds <input type="checkbox"/>	
至はつかいち大橋	



Start from the sea.



保険の特徴

- 通常では補償されない**プロペラ、シャフト、ラダー、ドライブユニット**に生じた損害を補償しています。
- エンジンの焼付**により、エンジン自体に生じた損害を補償しています。
- セール、マスト**の損害を補償しています。
- レース中**（公式、非公式問わず）を補償しています。
- 協定保険価格**特約で、事故時の保険金が**スムーズ**に支払われます。
- 電氣的・機械的事故**（エンジン部分）を補償しています。

この広告は概要を説明したものです。詳しい内容につきましては、「ヨット・モーターボート総合保険のご案内」および「重要事項のご説明」をあわせてご覧ください。

■お見積りのご依頼は！
【取扱代理店】

 **株式会社山陽保険センター**
Sanyo Insurance Center Co.,Ltd.

Tel 086-276-7001

本社 / 〒703-8282 岡山市中区平井3-874-5 Fax 086-276-6838
<https://www.sanyo-hoken.co.jp/>

〔引受保険会社〕
あいおいニッセイ同和損害保険株式会社

 **INSURANCE GROUP**

岡山支店 岡山開発支社
〒700-0826 岡山県岡山市北区磨屋町10-16 あいおいニッセイ同和損保 岡山ビル
TEL: 086-224-6222
<https://www.aioinissaydowa.co.jp>

(2020年2月承認)B19-150965



ヤママー FX-26BZ(H13)



ヤママーディーゼル4LH-HTZ140馬力 ドライブ
夜間灯・二箇所操縦・テント・GPS&魚探・トイレ 整備中

価格応談

シーレー230(H10)



検査受け渡し

マークルーザー250馬力(新品)
夜間灯・GPS&魚探・オーニング
トランサムステップ&ラダー

価格応談

ヤマハ PC-27Ⅲ(H8)



委託艇

ヤマハ165馬力
ディーゼル×2 ドライブ
夜間灯・トイレ
ウインチ・GPS&魚探
ギャレー
オーディオ
ビニトップ
トランサムステップ&ラダー

380(税込)万円

ヤママー ZG30(H5)



ヤママーディーゼル
82馬力 ドライブ
夜間灯
回転窓

150(税込)万円

ヤママー 買取強化中!! フィッシングボート

特にFX、LF、EF、EX、DEタイプの
22フィートから33フィートクラスの
レジャー用ボートを求めています。
お気軽にお問合せください。

ボート免許教室受講生募集中

- ★一・二級国家試験コース
.....毎月実施
- ★一・二級養成コース
...2名以上の申し込みで実施
詳しくは当社ホームページをご覧ください。

レンタル会員募集中

レンタル艇に今一番 装備品
人気のサルパ26が
加わりました。
詳しくは当社HPの
レンタルを見てください。

入会
キャンペーン
実施中!

サルパ26

- ・GPS&魚探
- ・ウインチ
- ・トイレ
- ・二箇所操縦
- ・スバンカー

岡山ピア73マリーナ

〒702-8016
岡山市南区小串1173-2
TEL(086)269-2038



岡山市の南、児島半島の最東端

アジムット40

おすすめ

フル装備

H7年、キャタピラー3116TA
発電機、エアコン、スラスター(前、後)、ウインドラス、レーダー、GPS魚探

1,650万円

ヤマハFR-32

H22年
ヤマハMD730KU
GPS魚探
レーダー
スバンカー
エアコン
ウインドラス
イクス

1,690万円

ウエル32

H4年
ボルボKAD42A
GPS魚探(新品)
ウインチ
トイレ

360万円

トロージャン12M

H1年
キャタピラー
3208TA
発電機
エアコン
GPS魚探

580万円

FBエンクロージャー張替済み

ヤマハUF-26CC

H16年、ヤマハ4スト250馬力
GPS魚探、レーダー、イクス

売約済

イーグル27

S63年、スズキ4スト、300馬力(H28年)

売約済

入荷
しました
W-20
2スト20馬力
18万円

呉(マグナム)教室定期開催!!

- 2級免許
12/5(土)、6(日)
- 失効・更新
11/14(土)

ホームページ www.magnum-marine.co.jp/



※上記の価格は
税込となります。

株式会社 マグナム マリンハーバー吉浦

TEL(0823)31-3060 FAX(0823)31-2234
〒737-0845 広島県呉市吉浦新町 定休日:水曜日
e-mail:info@magnum-marine.co.jp



Japan Boat Association
販売元:船中社(株)1173-2

マイボート艇の
買取強化月間!

当社にお問い合わせ下さい!

保管艇募集中!!

ヤマハPC-26



ヤマハ4スト船外機225ps
GPS魚探・ウインチ・トルク
油圧ステアリング

275 (税込)
万円

ヤマハYDX-30B



ヤマハディーゼル160ps、航海灯、GPS魚探
ウインチ、2ステーション(微速付)

176 (税込)
万円

ヤママーZD25

ヤママーディーゼル30ps
航海灯、舵棒仕様

近日入荷



ボート販売/修理/保管/免許

ヤマハマリンショップ

MARINERS

マリナーズ株式会社

〒740-0002 山口県岩国市新港町3-6-14

TEL (0827) 30-8200 FAX (0827) 30-8201

e-mail : mariners_t@chorus.ocn.ne.jp

★定休日★ 毎週火曜日、第5月曜日



ヤマハF-22II+F80(新品) 整備中



F80エンジン・油圧ハンドル・バッテリーは新品交換中

パウスプリット・ウインチ
サイドステップラダー・夜間灯付き
検査・進水諸経費は含まれていません。

価格応談

漁船シャフト船



オイル交換済
バッテリー新品24V交換
エンジン:ヤマハMD20
最大馬力60PS
全長7.05m(検査長)
航海灯・ウインチ

20 (税込)
万円

中古フィッシングボート・ヤマハ船外機買取いたします。
マリンジェット保管できます。お気軽にご相談ください。

YAMAHA MARINE PRO SHOP

さとうマリン サイクル



ボート部 0848-22-5575 尾道市新浜2丁目5 (旧2号線イズミ裏) 営 9:00~18:00 休 火曜日
バイク部 0848-25-2829 尾道市古浜町7-69 営 10:00~19:00 休 月曜日

笑顔の一本釣!!

S&S協議会会員各社から
寄せられた釣果自慢コーナー

エビでタイ釣りしました(笑)



Y様とU様
令和2年10月14日 タイ [67cm・59cm・他]

クーラーボックス
いっぱいでした!
すごい!



NS様
令和2年10月3日
桂島付近 サワラ [74.4cm (2.40kg)]

立派なサワラGET!



F様
令和2年10月3日
桂島付近
ハマチ [64.0cm (2.44kg)]

ハマチの競演!?
どちらもお見事です!!



TF2様
令和2年10月3日
桂島付近
ハマチ [62.2cm (2.48kg)]



NI様
令和2年10月3日
桂島付近 マダイ [44.3cm (1.05kg)]

キレイな
タイです!
素晴らしい!



ヤマハ UF-21CC (H14)

スズキ
4ストローク
115PS

188万円



ヤマハ F.A.S.T.23 (H31)

ヤマハ
4ストローク
130PS

価格応談



シーレイ240 (H20)

マーク
MCM5.0MPI

500万円



新艇

ヤマハ YFR-24EX FSR

ヤマハ
4ストローク
175PS

価格応談

その他にも多数の船を展示しております。詳しくはHPにて



広島ベイマリーナ

広島市南区元宇品町42-16 TEL:082-255-6135
E-mail:hanano@hiroshima-baymarina.jp



ボートギャラリー



広島市中区南吉島1-1 ポートパーク広島内
TEL:082-207-2686 携帯:080-1912-6392

安全航行基礎知識 Vol.157

『錨 (いかり)、アンカー』について

港や湾内で、海に錨を入れて船を停泊させることを錨泊 (びょうはく) といいます。

錨は、アンカー (Anchor) とも呼ばれ、貨物船などの大型の船では、一般に船首部に錨を2丁備えて、錨には、錨鎖 (びょうさ) と呼ばれるチェーンが接続されています。錨を海底に投入する場合は、通常後進しながら投錨し、錨鎖を徐々に繰り出していきます。錨の爪の部分の海底の泥や砂に食い込ませて、この抵抗力と繰り出した錨鎖と海底の間に生じる抵抗力で船を移動しないようにします。風が強くなるのが予想される場合は、錨鎖をより長く繰り出したり、錨を2丁とも使用することもあります。

錨の種類も様々ありますが、貨物船ではストックレスアンカーと呼ばれるタイプのもが多く使用されています。プレジャーボートなどの小型船では、軽量のダンフォースアンカーなどが多く使用されています。

小型船で錨を使用する場合は、錨にロープをつな

ストックレスアンカー



ダンフォースアンカー



いで海に投入するのが一般的ですが、投入するロープの長さは、水深の3倍から5倍程度を目安にし、錨とロープの間に1mから2mくらいのチェーンをつないで使用すると効果的です。

風が強くなると、錨が効かなくなり、錨を引きずりながら船体が風に流されてしまうことがあります。この状態を走錨 (そうびょう) といいます。この場合は、直ちに錨を入れ直すか、錨を揚げて安全な海域に移動する必要があります。錨泊中も、こまめに位置を測定して走錨していないことを確認しましょう。また、走錨が始まると、錨を引き上げることが困難になる場合がありますので、風が強くなる前に、早めの帰港を心がけましょう。

< 第2管区海上保安本部HPより引用 >
<https://www.kaiho.mlit.go.jp/O2kanku/yorozuya/pdf/yorozuya6.pdf>



TOYOTA MARINE



be free!

太陽と海のリビングへ。

モダンな中に、ゆとりを追求したインテリア空間は、まるで居心地の良いリビングのような雰囲気。海との一体感を高める3枚扉のキャビンドアが、かつてない開放感を創出します。さらに、離着岸をアシストする新開発のTDSをはじめ、マリンライフを楽しむための最新技術も導入しました。ここにしかないプレミアムな時間をあなたへ。

Sport Utility Cruiser
PONAM-31
X GRADE
Debut!

■PONAM-31 X グレード：本体価格(税抜) 34,800,000円～

※写真には撮影用小物、オプションパーツ等を含むことがあります。

安心で正確な離着岸が行なえる操船支援システムです。

NEW! **TDS** TOYOTA DOCKING SUPPORT
トヨタドッキングサポート
(オプション)

トヨタドッキングサポートは、帰着する場所のGPS位置情報を登録し、港内での離着岸操船をコンピューター制御でアシストするシステムです。一人での離着岸操船や桟橋係留などを安心して行えます。

※イラストはイメージとなります。実際の船の動きとは異なります。

DOCKING ASSIST
ドッキングアシストモード



SIDE SLIDE
サイドスライドモード



TDS
動画
配信中



詳しくは、お近くのトヨタボート販売店、またはフリーダイヤルへお問い合わせください。

トヨタ自動車株式会社 マリン事業室 トヨタマリン営業所

☎ 0120-532-451

| www.toyota.co.jp/marine/



www.boatcenter.jp ボートセンターグループ 検索

ボートセンターグループ

〒597-0062 大阪府貝塚市沢334-1

TEL 072-438-9822

FAX 072-438-9823

TOYOTA・YANMAR・SUZUKI 販売代理店



ヤンマー サルバ28

ヤンマーディーゼル115ps



550万円 (税込)

シート235WA スズキ250ps



ヤマハ FC-27LTD

ヤマハSX420ディーゼル



298万円 (税込)

ヤマハ FR-23 O/P スズキ4ストローク115ps



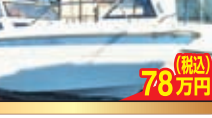
125万円 (税込)

スズキ GF21 スズキ4ストローク150ps



160万円 (税込)

ヤマハ FX24 ヤマハ115ps



78万円 (税込)

ヤマハ FC-24 VOLVO31DPディーゼル



238万円 (税込)

ミツサン サンキャット22 スズキ140ps



395万円 (税込)

エヒメボートサービス アンテナSHOP



中古船・中古エンジン
中古GPSなどの
情報発信基地!



魚探祭り
開催中!

大特価 船用関連機器
展示販売コーナー

中古艇祭り開催中 全艇展示中!!

[ホームページただ今リニューアル中!!]



株式会社 エヒメボートサービス

愛媛県新居浜市垣生5丁目乙19-2

TEL 0897-67-1147

FAX 0897-67-1148



インターネットYahoo!オークションにも出品中!
パソコンからYahoo!Japan 横山アンカー検索!!

横山アンカー

検索

HP変わりました。

シャクリ機タイプリッド®

楽天市場でも 販売中



商標登録

タイプリッド®1型

アジ釣りに最適です!!

スピード調整のみ

45,000円



YouTubeで使用動画公開中!!

横山アンカー ホームページ

チャンネル登録 >> ykanchor

http://www.yokoyamaanchor.net/

横山アンカー

岡山県瀬戸内市邑久町本庄2 19-1

TEL.0869-22-0402

HP.090-6431-9178

FAX.0869-24-1704

海浜マリン 特選船外機

船外機のことなら
お任せを!



50馬力 (税込)

F60CETX
6年6月製



44馬力 (税込)

F40BWHTL
3年10月製

入荷予定 ◆ F115AETX

中古エンジン・ディーゼル・船外機 買取致します。

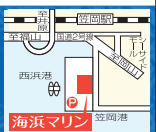
ボート・漁船、販売・修理 買取致します。ご相談下さい。

海浜マリン

旧海マリンショップ上山

定休日
月曜日

〒714-0081 岡山県笠岡市笠岡2418
TEL.0865-62-5364 携帯 090-8717-1894



「六管 海の安全通信」2020年9月号

第六管区海上保安本部 海の安全推進室
Sea safety information

09
2020

六管 海の安全通信

台風シーズンは早い行動が肝心!!

台風対策は早めの行動が肝心!!

例年、台風の影響により船が沈められたり、転覆・浸水する事故が発生しています。昨年は台風が接近してきているなか、船の様子を船に行った方が海に落ち、死亡する事故も発生しています。



▶ 事故事例

台風が接近し、悪化が予測されているなか、所定の準備状況を確認するため、船長はいつも行き慣れた自宅近くの海岸に向かった。当時、港内には約10メートルの波が打ち寄せ、船が揺れていたが、所有船の船室を強化しようと作業中、波道に襲われ海中転覆し、救助されたが死亡が確認された。

危険!! 荒天になってからの行動は、もう遅い!!
荒天下での作業は遅け、早めの行動で自分の命・船を守りましょう

台風の情報をしっかり把握しよう
台風発生から日本に接近するまでの間、数日あります。船中や船外を把握しましょう。

船の係留強化は、台風が接近する前に行おう
台風の影響(風や波)が出だしてから係留は危険です。

- 係留強化(樹木もやい)
- 船上設備(屋根付き・回轉する)
- ボートの船体部分の点検、補修 など

第六管区海上保安本部(交通部 安全対策課)
〒734-8560 広島県広島市南区宇賀島3-10-17 ☎.082-251-5111

第六管区海上保安本部(交通部 安全対策課)
〒734-8560 広島県広島市南区宇賀島3-10-17 ☎.082-251-5111

https://www6.kaiho.mlit.go.jp/O6kanku/info/kinkyu/anzentushin2020_9.jpg

「六管 海の安全通信」2020年8月号

第六管区海上保安本部 海の安全推進室
Sea safety information

08
2020

六管 海の安全通信

トローイング遊具から海に落ちてケガ!!

トローイング遊具は、アクリル・ポリカーボネート製の透明なプラスチック製です。

水上オートバイに曳かれた人が乗ったトローイング遊具、深淵時に遊具から3名が落水した。その際、乗客両士が衝突し、1名(20代男性)が負傷した。

負傷者は救急車で病院に運ばれ、頭蓋骨・肋骨・左腕と左肘付近の骨折により手術が必要となり、7日から10日間の入院が必要となった。

今回のように、スペースが狭いトローイング遊具では、悪天や濁水の激突時に同乗者同士が衝突し負傷するリスクがあり、遊具にも同様の原因で負傷事故が多発しています。




トローイング遊具を曳いている乗客は必ずヘルメットを着用し、乗客は必ずヘルメットを着用してください。

あなたの操船は安全なスピードですか?
スリルより、事故が発生するリスクを考え、次の安全対策をしっかりと取りましょう

安全なスピードで操船する
トローイング遊具に乗っている人は遊具をコントロールできません。水上オートバイ後部はトローイング遊具に乗っている人が乗り落とされ負傷しないよう、安全なスピードで操船し、急旋回や急ハンドルは控えましょう。

保護員の着用(ヘルメット等)
乗船防止のため、トローイング遊具に乗る人は保護員(ヘルメット等)の着用を徹底しましょう。

第六管区海上保安本部(交通部 安全対策課)
〒734-8560 広島県広島市南区宇賀島3-10-17 ☎.082-251-5111

第六管区海上保安本部(交通部 安全対策課)
〒734-8560 広島県広島市南区宇賀島3-10-17 ☎.082-251-5111

https://www6.kaiho.mlit.go.jp/O6kanku/info/kinkyu/anzentushin2020_8.jpg

入荷予定

瀬戸内爆釣仕様で
特別機装
承ります
海を遊びついで!



お気軽に
スタッフまで!

ヤマハ UF-21CC (2002年式)

主機 ヤマハ船外機 (新品)

価格応談

ボート免許教室生徒募集! 国家試験免除の級小型船舶
操縦士育成コース

ご友人同志3人集まれば、いつでも開講いたします!!

資料請求等、詳しくは藤田鉄工所まで、
お電話にてご連絡ください。

ヤマハ (エンジン・和船・船外機・ボート) 販売・修理・保管

(有)藤田鉄工所

〒725-0025 広島県竹原市塩町1丁目6-20
E-mail fujiteco@ruby.ocn.ne.jp

携帯 090-9735-5806
TEL. (0846) 22-0785
FAX. (0846) 22-6510



おすすめ!



ヤママー DE24DZ(H1)

ヤママー4JH-DTZ(ドライブ)82PS
魚探・航海灯
ウインチ・オーニング

98万円 (税込)



ヤママー EF20ZB(H10)

ヤママー 4JHT22 58PS (ドライブ)
GPS魚探・ウインチ・航海灯
トランサムステップ



ヤマハ UF-20(S63)

ヤマハ4ストローク 50PS (船外機)
GPS魚探・ウインチ・航海灯
油圧ハンドル

60万円 (税込)



ヤママー FZ22(H2)

ヤママー4JH2-DTZ(ドライブ) 82PS
GPS魚探・航海灯
トランサムステップ・トイレ



ヤマハ DX-26B

ヤマハUMD200KY 74PS(シャフト)
GPS魚探・ウインチ
航海灯・オーニング

60万円 (税込)

中古艇買取致します!

Sanwa Marin ChuGoku co.,Ltd.
株式会社 サンワマリン中国

〒738-0021 廿日市市木村港北3-25
担当者携帯 090-3175-6311
TEL 082-922-7474
URL http://www.sanwamarin.com/



中古艇・エンジン 探しています!!



釣り船タイプ 大歓迎

※和船・漁船は、買い付けいたしておりません。

中古艇・船外機エンジン買取・輸出

有限会社 小野マリンサービス

担当: 尹(ゆん)

携帯: 090-6246-5746

〒675-1365 兵庫県小野市広渡町613番地
電話 & FAX: 0794-60-1453
E-mail: jstrade01@gmail.com

中古艇情報



ヤママー FX24Z(H4)
4JH2-DTZ 93ps

GPS魚探・イカール
ハウスブリット
その他

150万円 (税込)



ヤママー DE31D LC
4LH-ST 200ps

GPS魚探・スパンカー・モニター
ヒーター・2ステーション
オーニング その他

1,400万円 (税込)



ヤママー ZD23J3(H9)
4JH-TZ 58ps

80万円 (税込)



ヤママー FX24EZ(H27)
4JH3-DTZAY 115ps

入荷予定 価格応談

ヤママー特約店
東洋マリン株式会社

〒705-0021 岡山県備前市西片上1365-15
Tel (0869)63-0153 / Fax (0869)63-2830
E-mail: info@toyo-marin.jp URL: www.toyo-marin.jp



中古艇ならナスポート!!

ナスポート 検索



関東と信濃の県上船場にあります。日本中古艇協会会員店

ヤマハ YFR-27EX FSR

NEWモデル!!
CL7搭載



F250DET-X 航海灯・WC・2ステーション・スタンレー

ナスポートバージョン
試乗艇特価

2020 ナスポート オータムセール開催中!

ヤマハ DFR-33 カラーグレイ MIC



予約受付中

多機能ディスプレイ (MFD) 標準装備
インテリア・グラフィック刷新

D6-440ニューエンジン搭載モデル



ヤマハ DFR-36 HT

H26・VOLVOPTA500cc 航海灯・WC・ウインドラス・GPS魚探・キルシー・電子レンジ
LED照明・1025557・2255722 船機室・オート・フロア
オーニング・トランサムステップ・パワローラー・ステアリング

相談



ヤマハ FR-32 FSR

商談中

H21・MOT300H (300cc) 航海灯・WC・ウインドラス・GPS魚探 (1025579 2255722)
オート・フロア・LED照明・1025557・2255722 船機室・オート・フロア
オーニング・トランサムステップ・パワローラー・ステアリング

相談



ヤマハ YF-23EX FSR

H20・470cc-1500cc 航海灯・WC・ウインドラス・GPS魚探 (新品) 2255722
オート・フロア・LED照明・1025557・2255722 船機室・オート・フロア
オーニング・トランサムステップ・パワローラー・ステアリング

売却済

相談



ヤマハ BF-25 カラーハル

H21・F90BETL・航海灯・GPS魚探
オーニング・ミンコタエレキモーター
パワローラー・ドライバーシート

275万円 (税込)



ヤマハ AS-21

H26・F115BETX (新品)・GPS魚探
オーニング・ウエイクタワー
トランサムラダー&ステップ・パワローラー

275万円 (税込)



ヤマハ UF-21 CC カラーハル

商談中

H15・F90CETX (新品)・航海灯・電動マリントイレ (新品)
GPS魚探 (新品)・オーニング・洋圧暴発・FRP製固定タンク
リーニングシート・パワローラー・ロッドホルダー

相談

今月のオススメ艇

サンマ FZ25 G

H23・4JH3-DTZAY (115ps)・航海灯・WC
ウインドラス・GPS魚探・2ステーション
トランサムラダー&ステップ
前面シート&テーブル・スライドルリッジ・ヨシガイ
アックスライト・ロッドホルダー

ワンオーナー艇
アワー395h

440万円 (税込)



サンマ DE26 GZ

H10・4JH2-DTZ (90ps)・航海灯・ウインドラス
GPS魚探・オーニング・サブバッテリーチャージャー

253万円 (税込)



サンマ EF25 Z

H10・4JH3-DTZAY (115ps)・航海灯・GPS魚探
オーニング・トランサムラダー&ステップ
GPS魚探 (新品)・オーニング・洋圧暴発・FRP製固定タンク
リーニングシート・パワローラー・エアインテーク

242万円 (税込)



サンマ FX22

H16・4JH3-HIZ1 (93ps)・航海灯・GPS魚探 (新品)
サブライト・ディケット・コンパス
パワローラー&ローラー・ロッドホルダー

相談



ヤマハ F.A.S.T.23

F115DET-X 航海灯
GPS魚探 他
※ローパワールール仕様艇1隻有

ナスポートバージョン
試乗艇特価



ヤマハ F.A.S.T.26 FSR

4ストローク175ps
※オプションはご相談下さい。

ナスポートバージョン
展示艇特価



ヤマハ SR-X24 ブルーブレイク

F200FETX・トランサムステップ
ウエイクタワー&FRPループ
エアタム

ナスポートバージョン
展示艇特価



ヤマハ YFR-24EX FSR

NEWモデル!!
CL7搭載

F175AETX・航海灯・パワローラー
左舷スライドウインドウ

ナスポートバージョン
展示艇特価



ヤマハ SR-X

F115BETX・キャンピー

ナスポートバージョン
展示艇特価



ヤマハ BF-25

F90CETL

ナスポートバージョン
展示艇特価



ヤマハ BF-23

F60FETL

ナスポートバージョン
展示艇特価



ヤマハ BF-20

F50HETL

ナスポートバージョン
展示艇特価



ヤマハ BS-16 ビビッドブルー

F60FETL

ナスポートバージョン
展示艇特価

ナスポートオリジナル企画

ヤマハ 船外機換装キャンペーン

ナスポートだからできる
充実のサービス!

- ヨコヤマ i-pilot 拡販キャンペーン
- GARMIN 拡販キャンペーン
- ボート保管キャンペーン

中古艇高価買取! 全国無料査定

- 低金利マリンクレジットご利用頂けます。中古艇OK! (120回迄)
- 2級ボート免許教室 (国家試験免除コース)・土・日2日間でOK。
- 業者販売OK! お気軽にお問い合わせ下さい。
- 中古艇は自社マリーナにて試乗OK! ●陸送・回航、格安にて手配させて頂きます。
- Sea-Style (レンタルボートクラブ) 加盟店 (配備艇AS-21・SR-X・YFR-24)

NASU (株) ナスポート
牛窓マリーナ

岡山県瀬戸内市牛窓町牛窓4180
TEL.0869-34-2498 FAX.0869-34-2420
〈営業時間〉9:00~17:30 〈定休日〉毎週火曜日・第3月曜日
http://www.nasu-boat.com E-mail:nasu@nasu-boat.com

■掲載写真にはオプションが含まれます。■記載金額には、検査費用・進水諸経費等は含まれておりません。

秋の行楽 海に出てみませんか?

小型船舶操縦免許証
Permit of Boat's Operator

海技 太郎
Kaigi Taro

ボート免許取得!

2級、特殊免許
最短2日で取得可能!!

マリンテック 国家試験免除

学科 実技

お問い合わせ、お申し込みは尾道海技学院の各事務所へ!

一般財団法人 尾道海技学院 <http://www.marine-techno.or.jp>

本校 TEL(0848)37-8111 広島事務所 TEL(082)543-5118

山陰事務所 TEL(0852)21-3366 山口事務所 TEL(0834)32-6256

岡山事務所 TEL(086)225-8477 尾道海技学院 検索

◆小型免許講習の教員募集中。お気軽に
◆免許の更新・失効講習も各地で開催。お問い合わせください。

免許・販売・修理・保管の事ならお気軽に

三菱 MS-23

245万円

新品船外機115ps 航海灯、ハウススプリット、ウインチ
個室マリントイレ、新品GPS魚探、オーニング

ミヤマ MFC-2115HT

245万円

新品エンジン115ps 航海灯、トイレ、GPS魚探、オーニング

ヤマハ W-25DH

205万円

新品エンジン115ps 航海灯、オーニング、ウインチ、GPS魚探

ヤマハ SRV-20

155万円

新品エンジン60ps 航海灯、オーニング
ウインチ、GPS魚探、ラダー

スズキ FE210

110万円

エンジンDF60(2013載替) 航海灯、GPS魚探

ヤンマー FZ20

88万円

エンジン4JH2DTZ 85ps 航海灯、オーニング、GPS魚探

宮島ビューマリーナ
広島県廿日市市大野2-11-9
TEL.0829-55-3610
FAX.0829-55-0773

BOAT OWNER

ボートオーナー 出番ですよ

オーナー名: 青山 文彦 様
ボート: ヤンマー LF23

青山様は20年越のマリーナ保管オーナー様で、長いお付き合いをさせていただいております。3日に一度はマリーナに立ち寄ってくださり、いつも楽しい会話にスタッフ一同嬉しく思っております。昔からとても研究熱心な青山様は、釣りの時期とポイントを網羅! 研究の成果が出て、寄港時にはいつも大漁! さすがですね!!

青山様の笑顔が物語るように人生を「enjoy」しているご様子に、私共スタッフも見習うべき物と姿勢を勉強させて頂いております。これからも全力でサポートさせていただきますので、どうか末長くお付き合い頂きますよう、スタッフ一同願っております。

宮島ビューマリーナ 増本昌悟

YFR-24 展示艇



新型船型で抜群の走行性と静止安定性

ヤマハ4スト150馬力船外機
全長：7.03m 全幅：2.01m
定員：6名
燃料：24ℓ携行缶

価格応談

BF-23 展示艇



取り回しやすいお手軽サイズのエントリー艇

ヤマハ4スト60馬力船外機
全長：7.03m 全幅：2.01m
定員：6名
燃料：24ℓ携行缶

価格応談

UF-27B 新入荷



海上保管でも安心のディーゼルシャフト艇

ヤマハ230馬力ディーゼルシャフト H19
夜間航海灯、GPS魚探、コンパス、リモコンサーチライト、デフロスター
個室トイレ、折畳シート×2、2箇所操作
パワ&スタンウインチ、スカイライトハッチ
清水シャワー、電動コンセントデッキライト

660万円

FAST26 新入荷



瀬戸内海の釣りには絶対おすすめ

スズキ4サイクル200馬力船外機 H7
夜間航海灯、GPS魚探、油圧ステアリング
後期型ロングサイドレール仕様

396万円

UF-29HP 委託艇



人気のハイパワーグレードモデル

ヤマハ272馬力ディーゼルシャフト
夜間航海灯、GPS魚探+ログリモコン、レーダー、デジタル魚探
コンパス、デフロスター、個室電動トイレ
スパンカー、2箇所操作装置、ウインチ
トランサムステップ&ラダー

880万円

UF-25HT 近日入荷



船外機仕様のロングセラーボート

ヤマハ4サイクル150馬力船外機 H7
※詳細情報は近日公開します

275万円

FR-28 近日入荷
写真は同型艇です



広々キャビンのスタイリッシュなクルーザー

ボルボ200馬力ディーゼルドライブ
夜間航海灯、GPS魚探
※詳細は近日公開予定です

価格応談

FW-23Cuddy 近日入荷



お手軽サイズのフィッシャーマン

ヤマハ4サイクル115馬力船外機 H11
※詳細情報は近日公開します

198万円

YDX-25B 近日入荷



少人数での釣行にベストサイズ

ヤマハ72馬力ディーゼルドライブ H1
※詳細情報は近日公開します

88万円

アリカ27



ゆったりサイズのセールボート

ヤンマー1GM 8馬力船内機 H25.0/H S61
夜間灯、GPS魚探、コンパス
ポータブルトイレ、ソーラーバッテリー

110万円

YD-23



ちよい釣りに最適なベーシック漁船

ヤマハ30馬力ディーゼルドライブ S61
夜間灯、電動ウインチ、前後ローラー
テント(やかた)

66万円

DE-21D



コンパクトなディーゼル船内機

ヤンマー 35馬力ディーゼルシャフト H7
夜間航海灯、パワールール、スタンレール、油圧ステアリング

55万円

※表示価格は店頭渡し税込価格です。R2.10.18現在

徳山マリン **Gun-Go-Ko-Ko-Ko**

県内最大級の海上係留型マリーナ



年間契約料(例) ※消費税別 利用状況に合わせて陸置と係留とを切替可能!

- ◆20feet ポート 130,000円
- ※陸置きの場合、別途船台使用料3,000円/月

周南市大島卯の木1298 FAX 84-0456 営業 9:00~17:00
定休日 月曜日

0834(84)0767

MarineSupport-五日市

営業 9:00~17:00
定休日 火曜日



広島市佐伯区海老園3丁目25-1
営業 9:00~17:00
定休日 月曜日

082(923)2235

会員紹介

株式会社 徳山マリン

創業50周年、お客様のマリンライフを支えています

■グリーンヤマトマリーナ



穏やかな瀬戸内海の中でも、特に波静かな笠戸湾内に位置し、台風に強い北東向きの湾口を持つ天然の良港です。お客様それぞれのニーズに合ったサービスを提供できる様、整備スタッフの知識と経験、技術力の向上はもちろんその時々にあわせた適切なアドバイスが出来る様に努めています。

■マリンサポート・五日市



五日市メープルマリーナ ひろしま・いつかいち海の駅

瀬戸内海西部クルージングの中継基地としてフィッシングやマリンレジャーの発信基地として大型艇から小型ボートまでご利用いただけます。マリンサポート五日市はメープルマリーナ内で舟艇機関、部品等の販売と修理を行っています。メンテナンスのご相談など、気軽に御連絡下さい。

フジツボ・貝・藻を付着させない



Q どのくらいシートは保ちますか。

A 船底シートは海上で使用するので一概には言えませんが、取り付けから6年以上たった現在でも、まだ使っておられる方が多くいます。まれですが3年ほどで次の新しいシートに替えられる方もおられます。

Q シートの掃除は必要ですか。

A 基本的に必要ありません。フジツボなどが大量に付いても沈まないだけの浮力のあるフロートを使用しています。また、ある程度付着すると自然に剥がれ落ちるようです。

Q フジツボなどが本当に付かないのですか。

A 基本的に船底やプロペラに付着しません。新艇などで一度も塗料を塗られたことのない船は少量ですが付着するようです。塗料を一度でも塗ったことのある船であればまず付きません。また、エポキシ樹脂タイプのスカートを穿かせており、日光を遮りますので、藻やコケなども防ぐことが出来ます。

Q 船底シートをすれば電蝕は防げるのでしょうか。

A 船底シートをしても電蝕は防げません。亜鉛板(ジンク)の交換は定期的をお願いします。



船外機からヨットまで
あなたの愛艇を
フジツボから守ります!!

面倒な船底掃除の悩みを解決!
あなたの愛艇がガンガン走る船底シート



SNSで情報発信中!!



インスタグラム



Ameba



フェイスブック



船底シートはS&S協議会会員各社にお問い合わせください。



船底カバー船底シートの製造メーカー
HIROTANI
有限会社 広谷商店

〒710-0806 岡山県倉敷市西阿知西原1389
フリーアクセス: 0800-200-7488
(繋がらない場合は086-465-4788)
FAX:086-465-5848 MAIL:contact@hirotani.jp



<http://hirotani.jp>

広谷商店 検索

BAN は、シーマンのための会員制救助システムです

無料

曳航・伴走サービス

BANのレスキューネットワークは、マリーナや海事従業者等の協力によって構成され、24時間365日、乗員の安全をサポートすることを主な業務にしています。

会費例

- 5トン未満艇の場合
 - 入会金 10,000円
 - 年会費 18,000円
- 5トン～20トン未満艇の場合
 - 入会金 10,000円
 - 年会費 36,000円
- 20トン～40トン未満艇の場合
 - 入会金 10,000円
 - 年会費 100,000円

洋上で航行不能になったボート・ヨットを
最寄りの安全な係留地に
曳航または伴走します



24時間・365日
の安心を月々わずか
¥1,500※から

※5トン未満の場合

BANのサービス海域

(サービス海域は距岸10海里で
かつ電話の到達距離範囲内です)

- RS(救助船基地): 788箇所
(2020年2月末現在)



会員募集中

☎ 0120-450-043

ホームページからお申し込みできます。 www.kairekyo.gr.jp/ban

一般財団法人 日本海洋レジャー安全・振興協会 救助事業部 BAN

〒231-0005 神奈川県横浜市中区本町 4-43 A-PLACE 馬車道 9F TEL.045-212-9284 FAX.045-212-9343

竹原マリンのオススメ

中古艇情報

ヤマハAG-21 (2004年式)

ヤマハF150AET
GPS魚探
トランサムステップ
オーニング・スィムラダー
ボードラック・ウエイクター
他

価格応談

ヤママー2GM(13馬力)ドライブ (バーハンドルステアリング) 夜間航行

ヤママー和船17

18(税込)万円

和船(田中造船所)

ヤマハMD25(66馬力)
6.18M
夜間航行
スパンカー
屋形

9.8(税込)万円

ボート免許教室生徒募集中

陸上保管艇募集中!! お気軽に
ご相談ください。

株式会社 **竹原マリン**

広島県竹原市吉名町4501-2
TEL.0846-28-0373
FAX.0846-25-1719
営業時間 / 8:00~18:00
定休日 / 毎週水曜(第1・第3火曜)
E-mail: takemarine@mx2.tiki.ne.jp
URL: www.takeharamarine.com

マリンショップ、藤の特選中古艇

必見

FX24C-HT

船外機
225ps搭載!!

HONDA BF225
パウスプリット・リアドア
スターンレール
引き違い窓
パウローラー・ウインチ
GPS魚探・ルームライト

試乗艇特別価格

540(税込)万円

オプション多数付きの
おすすめお買得艇です!

DE26GZ

美艇

ヤンマー
4JH3-DTZAY
115ps
ウインチ・GPS魚探
スパンカー・マントイル

320(税込)万円

人気のDEシリーズ!!

有限会社 **マリンショップ、藤**

福山市新涯町2-29-18
TEL.084-954-2501
FAX.084-954-1022

ヤマハSRV-20

(H7) 定員6名

エンジン ヤマハ4スト50ps (H24年式)
夜間灯・GPS魚探(H30年取付)・ウインチ・ラダーステップ
オーニング・ステアリングケーブル(新品)

装備も充実!

入荷整備中

ヤマハ SR-20 (H4) 定員8名

陸置き美艇 委託艇

エンジン 2スト175ps
シート張り替え済

価格応談

SINACOVA 販売コーナー 展開中

期間限定 クラブハウス内にて

15tマリーナクレーン完備

しゅうなん海の駅

各種新艇・中古艇販売
マリンジェット
修理・保管
マリン用品販売

YAMAHA Marine Club
Sea-Style
Ass

ヤマハマリンネットワーク店
マリーナ・シーホース
SEA HORSE

〒745-0802 山口県周南市栗屋茶切118-13
TEL.(0834)26-0444 FAX.(0834)36-1021
E-mail si-ho-su@image.ocn.ne.jp
●毎週火曜日と第1・3水曜日定休日(祝日の場合は翌日)
URL http://www.marinaseahorse.jp/
最新情報随時更新中!!

YAMAHA 新艇 常時展示中

DFR-36FB
Volvo D3-550

即納可!!



マリーナ

DFR-36 HT
Volvo D3-550

即納可!!



宇部
マリーナ

DFR-33 Cパッケージ
Volvo D6-440

即納可!!



マリーナ

YFR-27EX FSR
YAMAHA船外機 F250

即納可!!



同型艇 マリーナ

YFR-27 FSR
YAMAHA船外機 F250

即納可!!



宇部

YFR-24EX FSR
YAMAHA船外機 F175

即納可!!



宇部
指月
マリーナ

SR320FB
YAMAHA船外機 F250x2

即納可!!



マリーナ

BOAT STABILIZER
ANTI ROLLING GYRO

YAMAHA DFR-33
Bパッケージ/VOLVOディーゼル 436ps(2020年登録)



ARG-50T・バッテリーで動作



船の揺れを軽減し
最高の快適性
をお約束します
是非ご体感ください!
UBE MARINAにて
常時試乗可能!!

宇部 2,998万円

特選中古艇情報

他にも中古艇ございます!

イタリアの高級クルーザー

マリーナ

フェレッティ590

美艇

最高速度34ノット
定員16名

極上艇



MANディーゼル 1050ps×2
GPS魚探・レーダー・発電機 等

フルオプション

2004年登録
7500万円

2004年登録
宇部

カーバー400
カミンズ船内機 450ps×2
NEW



GPS魚探・バウスラスター・エアコン
TV・電動マッド・スリル・サーチライト・発電機
ASK

YAMAHA 24シエスタ 2001年登録
ヤマハ4ストローク船外機 150ps
宇部



GPS魚探・ウエッジ・サーチライト
電動マッド・スリル・アンカー・ウインチ
ドラムカムステップ 350万円

YAMAHA SR-X 2011年登録
ヤマハ4ストローク船外機 90ps
宇部



GPS魚探・航海灯
バウレール 265万円

YAMAHA YFR-27 FSR 2015年登録
ヤマハ4ストローク船外機 250ps
宇部
NEW



GPS魚探・レーダー・バウスラスター・バンディ・ウエッジ
電動マッド・スリル・アンカー・ウインチ
LEDデッキライト等 880万円

1994年登録 **YAMAHA FC-27**
ヤマハディーゼル船内機 240ps
宇部



コンパス・ウエッジ・サーチライト・2スター・ウエッジ
ヒーター・自動着電動ウインチ
GPS魚探・ウエッジ・ボール等 280万円

YAMAHA UF-26 S/D 2004年登録
VOLVO船内機 150ps
NEW
指月



GPS魚探・ウインチ
ドラムカムステップ&レーダー 320万円

スマートフォンから



UBE マリーナ
宇部市港町1丁目13-7
0836-32-0656

SHIZUKI マリーナ
萩市堀内西の浜56
0838-22-5566

マリンセンターマリーナ
福岡市西区小戸2丁目11-1
092-885-5200

携帯電話から



Japan Boat Association
誠実と信頼の向上を目指します

株式会社ササキコーポレーション

★ボート免許講習 ★レンタルボート ★中古買取

シーレイ245WE H13年式

マーキュリー155ps

250万円 (税込)

委託艇

ヤマハ SRV-20 2018年9月製

整備中

F2BMH 55,000円 (税込)

入荷予定・UF-20

ボート一式 販売・修理・保管・検査手続

ヤマハマリンネットワーク店
KADONO MARINA
マリンショップ 角野

〒705-0033 岡山県備前市穂浪3629-6

TEL.0869-67-2332
FAX.0869-67-2348
<http://kadonamarina.jp/>

ブルーライン備前出口から左折5分

定休日 11月～3月まで 毎週火曜日 & 第1・第3月曜日

イズス KF(キングフィッシャー)27 4BD1-TC

●オーバーホール済
●トイレ ●GPS魚探
●スバンカー

200万円 (税込)

Pick Up! ヤマハ DX-25C

●夜間航行
●前後風形テント
●ウィンチ
●スバンカー

160万円 (税込)

ヤマハ UF-20 ヤマハF40

入荷整備中の為 **価格応談**

ヤマハ DX-32G ヤマハMD629KUH 350ps

●2カ所操舵
●スバンカー
●後固定テント

入荷整備中の為 **価格応談**

ヤマハ YDX-25

整備中の為 **価格応談**

サンマー DE30 6LV-UT

●ワイド ●スバンカー ●ウインチ ●2カ所操舵

入荷整備中の為 **価格応談**

<http://setotekkou.com/>

(有)瀬戸鉄工所

TEL.0848-22-5641

〒722-0004 広島県尾道市正徳町26-2

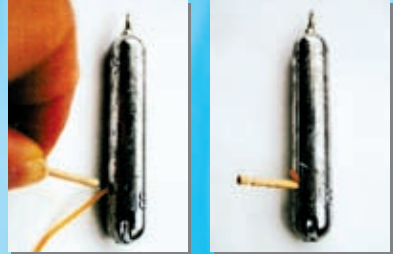
鳴門オモリ

船釣専用構造

※繊細な型状の為、船釣以外では使用しないで下さい。

漁業者の裏技 カジ付棒

輪ゴムとつまようじを差し込めば急流でも回転しない



従来のカジ付オモリは根がかりしやすいのが弱点。つまようじは根がかりしても簡単に折れるため根が荒いポイントでも使用可能!



サルカン内蔵



ヨレにくくなるためハリス絡み減少

九三式酸素魚雷

当時、九三式酸素魚雷は雷速(速度)及び射程距離は世界一。加えて無航跡で、ロングランと呼ばれる恐れられていました。



世界を驚かせた(旧海軍)九三式酸素魚雷型状を採用。狙ったポイントに真っ直ぐ急速に落下します。

規		格					
15号	18号	20号	22号	25号	30号	35号	40号

誠和釣具

岡山市南区東畦 129-5

TEL.086-282-6840

No.149・タイラバ初心者、必見！初心者でも簡単に釣れるタイラバ！

今回はタイラバを使用して真鯛を釣っていこうと思います。
 今回の釣行にはタイラバを全く未経験のアングラも同行し、その方にタイラバで真鯛を釣っていただくという、**ビギナー必見の『初心者でもタイラバで真鯛を釣る事が出来るのか!？』**というミッションも兼ねてのボートフィッシングになっております。
 近年タイラバブームで、真鯛釣りと言えばタイラバと言う風に、タイラバはボートフィッシングではかなりの認知度です。ネクタイにスカートという用語をタイラバを知らない人が聞くと、何のことだろうと思われがちですが、ネクタイとスカートを付けてリールを巻くだけで、真鯛を簡単に釣ることが出来る釣り道具の一つです。



瀬戸内海 タイラバ初心者と真鯛を狙う! 実践編

10月13日 使用艇 ヤンマーFX24

中潮 満潮8:16 干潮14:19 天候晴れ

7:15 出港、今回はタイラバ初心者のT氏と真鯛狙いで出港です。今回サポートにSIXTH SENSEの坂本君も同行していただき、『タイラバ初経験者に真鯛を釣らせる!』ミッションを遂行すべく出港です。T氏はボートフィッシング歴は10年以上だが、タイラバでは未だに一匹も釣った事がなく、こんな物で本当に真鯛が釣れるのかと半信半疑のようだ。果たしてT氏は真鯛を釣る事が出来るのでしょうか?

8:15 ポイント到着、ここは水深30M、底は泥で、根掛かりしないポイント。坂本情報によれば、最近真鯛がよく上がっているポイントだそうです。

8:30 タイラバを準備してスタートフィッシング。タイラバは魚探に反応がなくても釣れることが多いので、今回はいつものように魚探で探索も行いません。楽ちゃん楽ちゃん!

8:40 T氏、仕掛けを準備するも、タイラバを海中へ投入せず、もぞもぞしている。私に『一回真鯛を釣って見せてよ』と釣る気配なし。やれやれ(笑) 百聞は一見に如かずとも言うし、良し分かったと変なプレッシャーをもらい、タイラバを海中へ投入。T氏に私の釣りを横で一挙手一投足をガン見されながらリールを巻いていると、コツン、コツンと竿先にアタリがあり、合わせずにそのまま巻いていると、竿が入り込んだので合わせる。HIT!!

T氏に向かって『ねっ釣れるでしょ』と言いながら上がってきたのは、45センチ前後の綺麗な真鯛でした。T氏も『ほんまや〜ほんまに釣れるんやね』とようやくスタートフィッシング(笑)。T氏、坂本君にタイラバとリーダーを微調整してもらい、巻きスピードのレクチャーをしばらく受けて数分後に初ヒット。つまり人生タイラバ初ヒット! しばらくリールを巻き、上がってきたのは40センチ前後の真鯛でした。釣った後も『ほんまやーほんまやー』と興奮状態です。真鯛をイクスに放り込み、再度タイラバを海中に投入。

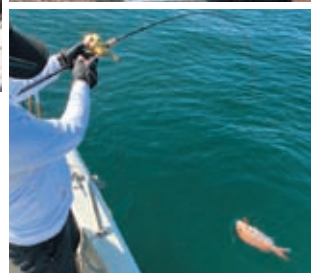
しばらくして興奮冷めやらぬ間に、T氏にまたHIT。今度はリールがジージーと音が鳴り、ラインがどんどん出ていっている。これは大きいぞ! T氏『上がってこん上がってこん』と必死に真鯛とたたかい、途中、『あっ、ウッ』と変な擬音を発しながら、時間をかけてようやく海面に姿を現したのは、なんと70センチオーバーの大鯛! タイラバってこんな事あるんですね。ビギナーズラック!? 坂本君にタモですくってもらい、大鯛GETです。

大分やり取りの間にボートが流されたので、ポイントに戻ります。大仕事をやってのけたT氏、ご満悦でニコニコ顔です。

その後もT氏は真鯛連発で釣り上げ、私も大鯛連発で釣り上げ、坂本君は休む暇もなく真鯛メ作業を行ってくれました。ご苦労様(笑)。

11:00 イクスもクーラーもいっぱいになったのでストップフィッシング。

帰りに家島坊勢に寄港し、らーめん【うおんちゅ】にて坊勢ラーメンを食べ、お腹もイクスも満腹です。ラーメン食べながらT氏、『タイラバって簡単に真鯛釣れるんやね』だって! おしまい(笑)。



今回の釣果 真鯛20匹

**ワンポイント
アドバイス**

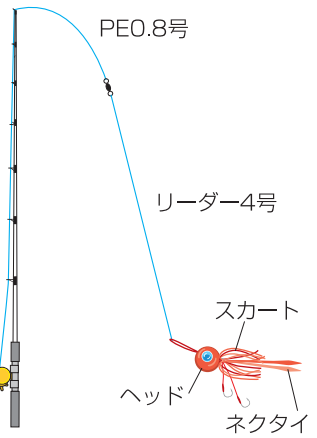
- 感度の良い竿を使用しよう。
- アタリがない時はネクタイのカラーを変えて行こう。

**タイラバで
真鯛を
釣る方法**

- タイラバを底まで落とす。
- 着底と同時にすぐに巻き上げる。



ただ今、Face Bookでリアルタイム釣果配信中心!!



仕掛け

- ロッド：RIVARISE
- リール：シマノ
コンクエスト200PG
- P E：0.8号
- リーダー：4号

プロフィール

三宅 毅 (みやけ つよし)
兵庫県出身 1972年生まれ
(株)相生マリン代表
現在のおもな成績
真鯛70センチ
メバル31センチ
カジキ5本



師匠の独り言

- ◆ 着底と同時にアタリがある真鯛は……
- ◆ リーダーはマメにチェックして傷があれば即交換!

中古艇情報

トヨタポナムのごとなら
おまかせ下さい!!
特別操船スクールも実施しています

TOYOTA PONAM ラインナップ
TOYOTA PONAM 28V
New ¥19,200,000~

TOYOTA PONAM 31
¥29,700,000~

TOYOTA PONAM 35
本体価格 ¥58,500,000~

TOYOTA PONAM 28L
陸置、美艇、フル装備
価格応談

TOYOTA PONAM 26L
陸置
コモソレールエンジンフル装備
価格応談

TOYOTA PONAM 26L
陸置、ディーゼルエンジンM1KZ
エアコン、フルルーダー装備、他
価格応談

ファウンテン38
陸置、極美艇
800万円

サードクリーパー
陸置、美艇
150万円

ヤマハ F.A.S.T.26
ディーゼル
超美艇、フル装備
価格応談

ヤマハ SR-23
陸置
4スト200ps
価格応談

カワサキ ウルトラ310LX
R2年登録 80h
198万円

AIOI MARINE Co., Ltd.
(株)相生マリン
〒678-0172 兵庫県赤穂市坂越2851-16-1208 マリンプラザ2001
TEL・FAX 0791-22-3277 ☎ 0120-885928

お問い合わせ下さい
★大型中型係留艇 ★船底清掃業務
★クイック清掃

トータルマリンサポート

新艇販売	釣具販売	ボート輸送
中古艇販売	ボート免許スクール	ボートメンテナンス
中古艇査定	ボート保険	マリンライフの相談
		ボート保管場所相談

ボートクラブシーマンネットワーク

相生駅 相生郵便局
64号線
相生小学校
★(株)相生マリン

瀬戸内エリアおすすめ船釣&釣場情報!!

各地の最新情報は、各釣りショップへお問い合わせください。

① 高砂～姫路エリア		釣り場 明石沖	ポイント目標	つり具の高砂屋 TEL (079) 451-5726 FAX (079) 451-5727
魚 タイ	サイズ 30～70cm	匹数 0～5匹		
状況 良型まじりで釣れています！				
② 牛窓～備前エリア		釣り場 日生	ポイント目標 長島	桜田釣具店 TEL (086) 297-5056 FAX (086) 297-6045
魚 ベラ	サイズ 20～25cm	匹数 20匹位		
状況 エサは青虫、砂虫が良い。				
③ 玉野エリア		釣り場 宇野沖一帯	ポイント目標	大賀釣具店 TEL (0863) 32-1370 FAX (0863) 32-1370
魚 ハマチ	サイズ 60～70cm	匹数 5～10匹		
状況 大物チョコリにハマチが釣れている。				
④ 児島エリア		釣り場 六口島周辺	ポイント目標	Fishingじあい TEL (086) 523-1091 FAX (086) 454-7118
魚 タイ	サイズ 30～60cm	匹数 2～4匹		
状況 タイラバ、一つテンヤで釣れています。				
⑤ 小豆島北部エリア		釣り場 福田沖	ポイント目標	トミオカつりぐ TEL (0879) 62-3598 FAX (0879) 62-4121
魚 ハマチ	サイズ 40～60cm	匹数 1～5匹		
状況 落とし込みで狙う。				
⑥ 小豆島南部エリア		釣り場 内海湾内	ポイント目標	フィッシングロマンみずき TEL (0879) 82-4618 FAX (0879) 82-4618
魚 ツバス～ブリ サゴシ～サワラ ハネ～スズキ	サイズ 40～80cm	匹数 各2～5匹		
状況 湾内で(メタルジグ、泳がせ)で他にマダイも釣れている！				
⑦ 笠岡西エリア		釣り場 白石瀬戸東側	ポイント目標	シーポート TEL (0865) 62-3369 FAX (0865) 62-3369
魚 タチウオ	サイズ 指3本	匹数 5～10匹		
状況 ハマチ：庄内半島三崎沖、60～80cm、2～3匹。 アオリカ：六島周辺、20～25cm、2～3杯。 小アジ：飛鳥周辺、100匹程度。				
⑧ 広島エリア		釣り場 宮島周辺	ポイント目標	パゴス本店 TEL (082) 879-1830 FAX (082) 879-1830
魚 マダイ	サイズ 30～60cm	匹数 1人 1～5匹		
状況 ジグ20～40g、ブレード付き。ゆっくり遅巻きでリールを巻きましょう！				
⑨ 高松エリア		釣り場 小槌島・女木島	ポイント目標	岸本釣具商会 TEL (087) 851-4517 FAX (087) 821-5248
魚 アオリイカ	サイズ 15cm前後	匹数 10杯前後		
状況 ティップランエギング(30～40gエギ使用)				
⑩ 新居浜～四国中央エリア		釣り場 大島	ポイント目標 和井田	佐々木商会 TEL (0897) 34-5266 FAX (0897) 32-4751
魚 キス アオリイカ タチウオ	サイズ 20cm前後 200～500g 指3～4本	匹数 10～30匹 1～10杯前後 1～3匹		
状況 キスも全体的にサイズも数も伸びて来ています。アオリイカの方は数を釣るのは難しくなってきましたが、サイズが良くなり3号のエギで良く釣れています。タチウオは、指3～4本がテンヤで釣れています。				

アウトレット マリン用品誌上販売

特価品
展示品特価



9インチGPS魚探 YFHⅧ09W-F66

- HONDEX
- 出力600W
- NEWPEC:海図対応!

店頭引渡特価 **25万円** (税込)

(株) ナスポート P16参照

中古品



ヤマハブランド ホンデックス社製
2ステーション専用モニター10.4インチ

- ケーブル付き

店頭引渡特価 **77,000円** (税込)

(株) オバタポート P6参照

中古品



ヤマハHF4馬力

- 05年
- キャブOHエンジンオイル
インペラ交換

店頭引渡特価 **40,000円** (税込)

さとらマリンサイクル P10参照

中古品



ヤマハHF8CMHL
(リモコン仕様)

- 01年式
- エンジンオイルその他
整備済
- セル無し、充電OK
- 12Lタンクとホース付

店頭引渡特価 **50,000円** (税込)
PRICE DOWN 65,000円→

さとらマリンサイクル P10参照

特価品



ヤマハ6BY2-220用ターボ

店頭引渡特価 **15万円** (税込)

UBEマリーナ P22参照

中古品



オレンジマフラー

- 3インチ

店頭引渡特価 **18,000円** (税込)

(有) ダイヤマリン P5参照

中古品



ヤマハマニホールド
ラジエーターケース

店頭引渡特価 **165,000円** (税込)

コア **60,000円** (税込)

(有) ダイヤマリン P5参照

中古品



ヤマハ インタークーラー

- 380K用

店頭引渡特価 **22万円** (税込)

(有) ダイヤマリン P5参照

特価品



ロイヤル社製発信機P303 3ピン

- 未使用品

店頭引渡特価 **9,500円** (税込)
PRICE DOWN 19,440円→

(株) オバタポート P6参照

特価品



ロイヤル社製アンテナベースP715

- 未使用品

店頭引渡特価 **5,500円** (税込)
PRICE DOWN 12,960円→

(株) オバタポート P6参照

特価品



ヤマハ4JM-TZ用
排気マニホールド

店頭引渡特価 **30,000円** (税込)
PRICE DOWN 40,000円→

(株) マグナム P9参照

中古品



デルコオルタネーター

- 7853N
DC12V-105A

店頭引渡特価 **80,000円** (税込)

(株) マグナム P9参照

中古品
新品同様品



ヤマハナビボックス

店頭引渡特価 **16,800円** (税込)

(株) オバタポート P6参照

特価品



ユिकास ハンドル

店頭引渡特価 **22,000円** (税込)

日生マリーナ本店 P2参照

ライフジャケットコーナー

ライフジャケットの
着用義務拡大

国土交通省では関係法令を
改正し、平成30年2月から
すべての小型船舶の乗船者
にライフジャケットの着用
を義務化しました。

特価品



膨脹式ライフジャケット

- 国土交通省承認品
被マーク
- カラー:赤、黒、青

店頭引渡特価 **12,800円** (税込)

(株) ナスポート P16参照

特価品



YAMAHA ライフジャケット YM2420R

- 自動膨脹式
- 国土交通省型式承認品
- 水検知機能付
- カーネーションレッド、ブラック、オレンジ

店頭引渡特価 **16,800円** (税込)

(株) ナスポート P16参照

特価品



キッズ男の子用ライフジャケット

店頭引渡特価 **3,000円** (税込)

日生マリーナ本店 P2参照

特価品



キッズ女の子用ライフジャケット
& ラッシュガードのセット

- ライフジャケット
ラッシュガード
スボン
帽子のセット品

店頭引渡特価 **6,000円** (税込)

日生マリーナ本店 P2参照

特価品
展示品特価



ライフジャケットウエストタイプ

- ヤマハ
- 国土交通省承認品
- 膨脹式ライフジャケット
- カラー:ネイビー、レッド

店頭引渡特価 **16,800円** (税込)

(株) ナスポート P16参照

アウトレット マリン用品誌上販売

特価品



中村釣具 スパンカーセールN2400

- 運送費込

店頭引渡特価 **68,300円** (税込)

日生マリーナ本店 P2参照

特価品
長期在庫品



マリンコ エアーベント500

- 自然吸気タイプのベンチレーター
- 材質・ABSプラスチック

店頭引渡特価 **4,000円** (税込)

日生マリーナ本店 P2参照

特価品



マリンプレミアムオイル4L 5W-30

- 100%化学合成油
- 省燃費性能にも優れた効果を発揮してくれます

店頭引渡特価 **6,000円** (税込)

日生マリーナ本店 P2参照

特価品



船外機水洗キット

- エンジン使用後、水洗いしてください

店頭引渡特価 **18,500円** (税込)

さとうマリンサイクル P10参照

中古品



補助椅子

- FG36用

店頭引渡特価 **16,000円** (税込)

(有) ダイヤマリン P5参照

中古品



リーニングシート

店頭引渡特価 **25,000円** (税込)

(有) ダイヤマリン P5参照

特価品



スターンベンチシート

- YF-24、YFR-24用

店頭引渡特価 **125,000円** (税込)

(株) オバタポート P6参照

特価品



ロッドホルダー

店頭引渡特価

3連タイプ... **3,200円** (税込)

4連タイプ... **4,000円** (税込)

さとうマリンサイクル P10参照

特価品



リガーマリンFBオーニングシートS5用
// シートカバーS5用

- オーニングシートとカバーのセットでの販売です
- どちらもカラーはブルー
- 適合幅2100-2250のオーニング

送料別・店頭引渡特価 **67,400円** (税込)

日生マリーナ本店 P2参照

中古品



YAHAMA SRV23用船外機カウルカバー

- SRV23専用の船外機カバーです

送料別・店頭引渡特価 **10,000円** (税込)

(株) ナスポート P16参照

特価品



インバーター

店頭引渡特価 **35,000円** (税込)

(株) マグナム P9参照

特価品
在庫限り



アンカーデービット

- ローラー幅70mm
- 全長約580mm
- 幅約90mm

店頭引渡特価 **12,000円** (税込)

(株) オバタポート P6参照

特価品



SC134スタイリッシュスピーカーとアンプのセット

- ノボル電機
- スピーカー定格出力10W
- 12V仕様

店頭引渡特価 **20,000円** (税込)

日生マリーナ本店 P2参照

中古品



テント

- サイド取り付け部の丸いベースはありません
- 現地現貨あり
- サイズ: 約2100×2000mm
- YFR27に準じた特注加工品(SUS)
- 色あせ、キズ有り
- 脚立はつきません

店頭引渡特価 **60,000円** (税込)

PRICE DOWN 80,000円⇒

マリーナ・シーホース P21参照

特価品



アンダーラダーステップ(ワンタッチ収納式)

- FRP
- L450×W530×H160(mm)
- ラダーはステップの下に収納可能

店頭引渡特価 **67,000円** (税込)

UBEマリーナ P22参照

特価品



ドッキングライト24V 70W

- 完全防水
- LEDではありません

店頭引渡特価 **1,550円** (税込)

日生マリーナ本店 P2参照

中古品



ステンレスアンカー両爪タイプ7K

- ステンレスチェーン
- 1m付き
- 手渡し希望

店頭引渡特価 **6,000円** (税込)

さとうマリンサイクル P10参照

特価品
長期在庫品



サイドレール YF-23用

- 左右セット

店頭引渡特価 **20,000円** (税込)

(株) オバタポート P6参照

特価品
長期在庫品



トランサム用スイムプラットホーム

- ラダー2段付き

店頭引渡特価 **30,000円** (税込)

日生マリーナ本店 P2参照

中古品



リガーマリン LED18W-12Vデッキライト

- レンズに少しの傷と塗装が一部剥がれています

店頭引渡特価 **8,000円** (税込)

日生マリーナ本店 P2参照

アウトレット マリン用品誌上販売

中古品



ナカシマ製 プロペラ

- D700・P820 シフト径：U60
- ヤマハBLY2-ST用
- 程度良い。現状渡し・運賃別途

店頭引渡特価 **216,000円(税込)**

リフレスマリン P31参照

中古品



ナカシマ製 プロペラ

- D820・P1420
- シャフト径：U55
- 程度良い。現状渡し・運賃別途

店頭引渡特価 **237,000円(税込)**

リフレスマリン P31参照

中古品



シャフト船用プロペラ

3種のプロペラがあります

- D680×P920 ARO.42
- D680×1070 ARO.45
- D590×690 ARO.5

店頭引渡特価 **1点30,000円(税込)～**

(有) ダイヤマリン P5参照

特価品



ボルボ DPA7プロペント

店頭引渡特価 **56,000円(税込)**

日生マリーナ本店 P2参照

特価品



ATOM ドライバッグ

- サイズ 40×26×15cm

店頭引渡特価 **8,500円(税込)**

日生マリーナ本店 P2参照

特価品



**ヤマハFE-27用
アフトステーションボックス(純正品)**

店頭引渡特価 **22,000円(税込)**

(株) オバタボート P6参照

特価品 1個限り



ピルジポンプ (RULE) 24DA

- 12V
- マリンジェットに最適
- 定価4873円(税込)を在庫処分価格

店頭引渡特価 **3,800円(税込)**

さとらマリンサイクル P10参照

中古品



水中ポンプ 24V

店頭引渡特価 **16,200円(税込)**

(有) ダイヤマリン P5参照

特価品



電磁クラッチ

- 森田精工製 (PS-260HT-K24V)
- 展示品未使用 (新品)
- 油圧スラスタ用
- 定価¥713,880(税込)・45%引き

店頭引渡特価 **39万円(税込)**

リフレスマリン P31参照

中古品



電クラ24V

店頭引渡特価 **80,000円(税込)**

(有) ダイヤマリン P5参照

「アウトレットマリン用品誌上販売」について……

- 掲載商品は、会員各社が独自にご紹介させていただいているものです。ご購入に関するお取引条件については、S&S協議会は仲介をいたしておりませんので、直接会員各社へお問い合わせください。
- ご提供数量、商品の状態等の詳細につきましては、お問い合わせの上、十分ご確認ください。(早期完売の場合はご容赦ください。)
- 記載金額は、原則店頭引渡し価格です。発送方法・送料等については、直接会員各社へお問い合わせください。

令和2年10月23日

六管区水路通報第41号 (目次)

第六管区海上保安本部 発行

第502項	瀬戸内海	小豆島東方	海洋観測器具設置
第503項	瀬戸内海	小豆島	灯台について
第504項	瀬戸内海	備讃瀬戸、日比港付近	潜水作業
第505項	瀬戸内海	高松港西方、香西港付近	小型船操縦訓練
第506項	瀬戸内海	備讃瀬戸及び付近	船舶通航信号所一部業務休止
第507項	瀬戸内海	水島港	港内管制信号所一時業務休止
第508項	瀬戸内海	新居浜港、新居浜区、第1区及び第1航路	護岸補修作業
第509項	瀬戸内海	三原瀬戸、小佐木島南東方	海上作業
第510項	瀬戸内海	備後灘、長江瀬戸	架橋工事
第511項	瀬戸内海	備後灘、長江瀬戸	海上作業
第512項	瀬戸内海	鼻栗瀬戸	水路測量
第513項	瀬戸内海	来島海峡航路	無線方位信号所一時業務休止
第514項	瀬戸内海	来島海峡航路及び付近	水路測量
第515項	瀬戸内海	安芸灘、菊間港南西方	離岸堤存在
第516項	瀬戸内海	安芸灘、北条港北方	離岸堤及び潜堤存在
第517項	瀬戸内海	安芸灘、北条港及び北条港南方	防波堤及び離岸堤存在
第518項	瀬戸内海	安芸灘、中島東岸	離岸堤存在
第519項	瀬戸内海	呉港付近、三ツ子島北方	環境調査
第520項	瀬戸内海	呉港、呉区	浮桟橋存在
第521項	瀬戸内海	広島港、第1区	施設灯移設(予告)
第522項	瀬戸内海	徳山下松港、第3区	水路測量
第523項	豊後水道		救難訓練

第六管区海上保安本部は、岡山県、広島県、山口県東部、香川県、愛媛県の沿岸における船舶交通の安全のために必要な情報を六管区水路通報にとりまとめ、原則として毎週1回金曜日に発行し、インターネット、電子メール(インターネットで登録)で配信しています。また、航行警報もインターネットや携帯電話で入手できます。

インターネットアドレス
<https://www1.kaiho.mlit.go.jp/KAN6/>

◎情報の通知について
 航海上重要な事項(航路標識の変更、航路障害物の存在等)及び水路図誌の内容と相違する事柄に気付かれた方は、第六管区 海上保安本部又は海上保安部署等に連絡をお願いいたします。

◎お問い合わせは第六管区海上保安本部[電話(082)251-5111(内線2515)]まで

**海の事件・事故は
118番へ**



私の
おすすめ

(株)徳山マリン
大川社長

COFFEEBOY

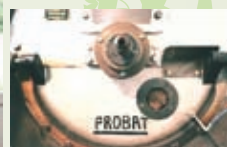


周南市の山陽新幹線徳山駅から徒歩5分
珈琲の甘い香りについ足を止めてしまう素敵なお咖啡をご紹介します。
白を基調とした明るい店内には店長が厳選した世界各地の珈琲豆が並び
自家焙煎された香り高い珈琲は身も心も癒してくれます。

ドリップ方法もハンドドリップ、エアロプレス、フレンチプレスなどお好みに応じてチョイスできますし
イタリア製マシンで抽出するミラノ式のエスプレッソも格別です。

徳山コーヒーボーイさんは自家焙煎珈琲豆の専門店として、瀬戸内の穏やかな気候と明るい陽光の下で
50数年コーヒー豆を焼き、家庭用の挽き売り、コーヒー専門カフェの直営店を山口県下6店舗運営して
私達に「コーヒーの幸せ」を届け続けてくれています。

オンラインショップでも焼きたての珈琲豆を全国発送してくれるので、気になる方は是非ご利用下さい！



(株)徳山コーヒーボーイ PH通り店

住所：山口県周南市新町2-9-1

電話：0834-22-3543

公式HP <https://www.coffeeboy.co.jp/>

Instagram/YouTube/Facebook 『徳山コーヒーボーイ』で検索

営業時間：10:00~19:00 定休日：年中無休(一部不定休の店舗あり)

※新型コロナウイルスの感染拡大防止の措置として営業内容に変更がある場合が御座います。

Sea&Sea 年間個人購読会員 募集受付中!

『年間個人購読会員(有料)』サービスをご利用いただければ、
Sea&Seaが必ずお手元に届きます。

Sea&Sea 年間個人購読会員とは…

- ご自宅(ご指定住所)に1年間Sea&Seaをお届けするサービスです。
- 年間購読料 2,200円(税込)には送料が含まれています。
- 指定の郵便局振込口座へご入金された方が会員となります。
- 年会費資格をご入金を確認させていただいた翌月より1年間となります。
- 会員資格は1年毎のご意志による更新となりますので、満了月の前に、確認の書類を送付致します。
- 期間満了以前に退会される場合の年間購読料の返金は致しません。

年間個人購読会員 申し込み手順

- 下記住所まで、郵便はがきで年間個人購読会員の申し込みをしてください。
- 確認後、登録情報・振込口座番号等の申し込み確認書を郵送します。
- 年間会費のご入金を確認させていただいた翌月より1年間、毎月1冊ご自宅(ご指定住所)へお送りします。

〒713-8103 倉敷市玉島乙島亀の首49-63 オバタマリーナ内
S&S協議会事務局「個人購読会員募集係」
お名前・〒番号・ご住所・連絡電話番号を必ず記載下さい

年間個人購読会員になって

最新マリン情報を確実にGETしよう!!!

★読者プレゼント★

S&S協議会(瀬戸内マリンネットワーク)会員各社の協賛で、読者の皆様に
プレゼントを差し上げます。

応募方法をご確認いただき、奮ってご応募ください。お待ちしております。
なお、ご当選者の方は次号に掲載させていただき、賞品発送をもって当選と
させていただきます。

11月号(Vol.151)プレゼント!

Y'S GEAR 水感知膨脹式 ウエストベルト(ジーンズ)



1名様

浮力：7.5kg以上/24時間

【賞品提供：(有)中国マリン】

応募先：〒713-8103

倉敷市玉島乙島亀の首49-63 オバタマリーナ内

S & S協議会 瀬戸内マリンネットワーク

「Sea&Sea」事務局 11月号プレゼント係

応募締切：令和2年11月17日(火) 必着

ご希望の賞品名または記号、お名前、ご住所、電話番号、年齢、
本誌に対するご感想やご意見を必ずお書き添えください。

※賞品名または記号の明記のない応募は抽選対象外となります。ご注意ください。

★ 10月号プレゼントご当選の方 ★ ★ Sea&Sea 発刊150号記念読者プレゼントご当選の方 ★

岡山県 岡山市 有迫 正人 様

愛媛県 松山市 日野 英二 様

兵庫県 神戸市 山本 栄二 様

山口県 宇部市 小林 厚史 様

以上の方々です。
ご応募ありがとうございました。



ヤマハ FG-39Ⅱ(H5)

後期モデル・再生中・ワンオーナー艇!



年式は古いですが、ワンオーナー艇で今回船体リフレッシュとエンジン整備、航海計器新品取り付けました。格安フィッシング漁船、これから遊漁船に最適です。

- エンジン：ヤマハMD628KHU 300ps 定員：14名 使用時間：1050h
- GPS魚探（ホンデックス10.4インチ600w新品）・3連ダイヤルリモコンレーダー（JRC・レドームアンテナ新品）・パウ電動アンカーリール
- スパンカー（ステンレス製新品）・オーニング（幌張替え新品）・マリンヒーター
- 11月中旬完成予定です。

658万円



注文終了最後の新艇・近海仕様・日本に1艇のみ!

ヤマハ DY-39M-1A(R1)

エンジンヤンマー(495ps)・使用時間1h

●特注(工場特価オプション)特価金額(200万円) **29,485,000円**

●令和元年9月末にてヤマハ漁船の注文が終了いたしました。今回のDY-39Mが、最後の製造になり完成いたしました。エンジンも大人気のヤンマー6CXBP-GT-495馬力のハイパワーモーターを搭載し、高速走行もお楽しみいただけます。



1オーナー艇・フルオプション付き美艇!!

ヤマハ CR-33(H19) **1,985万円**

- エンジンVOLVO PENTA 370ps 定員12名 使用時間390h
- GPS魚探レーダー・マリンエアコン・基礎電システム・発電機(オナク5kw)
- GPS魚探・スラスター&スター・スラスター・冷蔵庫・電子レンジ・FRエンジンロージャー・2年前新築

パワ電動ウィンチ 入荷しました。
ヤマハを代表するトローラー。室内が広々としてとても船内がくつろげる船です。着岸モスラスターにて楽にできます。



1オーナー艇・フルオプション付き美艇!!

BACK COVE34(H24) **2,285万円**

- エンジンGUMMINS480ps 定員12名
- GPS魚探レーダー・発電機・マリンエアコン・パワ電動スラスター・6スター電動スラスター
- マリン用個室電動トイレ&シャワー室・マリン用冷蔵庫&冷凍システム

電動リール・電源2箇所・アフトデッキ・オーニング・デッキウォッシュ・電子レンジ・ロッドホルダー
新艇をアメリカから輸入したワンオーナー艇です。日本では珍しいリレーヤーに sahiptir。特設して真向かいの風7mから56m、荒波の中でも波をきり最高の走りします。



日本海仕様・フル装備のおすすめ艇!!

ヤマハDY-37C(H13) **688万円**

- エンジンKOMATSU 400ps 定員12名
- GPS魚探(ホンデックス10.4インチ×2)・レーダー(フルノ)
- 電動ウィンチ・油圧フラップ集魚灯(4灯)・電磁クラッチ

主機前発電機10K・安定機、その他
●入荷しました。現在再生中です。
日本海仕様の舗装をほとんど装備してあるおすすめの漁船です。



今月のおすすめ 大特価

内装・船体ともに美艇です!

AZIMUT54(H7年) **4,266万円 price down 3,998万円**

MTU183TE93-8V(767ps×2・H7年式) 定員15名

- GPS魚探・レーダー(TZT連動)
- オートパイロット・サテライトコンパス・パワスラスター
- マリンエアコン・オーディオ・スピーカー・オートフラッグ
- 主機・発電機整備済み。船底塗装済み。



売約済

1オーナー艇・試乗艇並美艇!!

ヤマハ FG-40HP(R1)

- エンジンVOLVO D9-575ps 定員14名 使用時間50h
- GPS魚探レーダー・電動ウィンチ
- スパンカー(アルミ製)・アフトデッキ・2ステーション

●新艇定価30,167,500円(税込)
大人気のヤマハFG-40HP 高濃性能トップスピードも35ノット以上。しかも最終モデル。試乗艇並の超極上艇が入荷しました。国内最安値で1艇のみのおお早めにご検討ください。

愛艇 を売り 高価現金買い取り即実行 たい方 納得のいくリフレスプライスで!!

日本中古艇協会会員



リフレスマリン 有限会社 リフレス



Japan Used Boat Association 販売と自給の向上を目指します

査定額には自信があります。長期低金利 マリンクレジット 取扱い有り

●全国査定無料●
本社 広島県安芸郡府中町大須4-2-1
TEL 082-287-2722 (代)
FAX 082-287-3456
E-mail: info@refressmarine.co.jp
http://www.refressmarine.co.jp



平成30年2月1日からライフジャケットの着用が義務化されました！
操船者も同乗者も等しくライフジャケットの着用が必要です。
ライフジャケットは、もしもの時にあなたの命を守ります！

■従来から着用義務がある12歳未満の小児、水上オートバイの乗船者、1人乗り漁船で漁ろうに従事する者には従来どおり着用義務があります。

■違反者は最大6か月の免許停止になります！

乗船者にライフジャケットを着用させなかった船長（小型船舶操縦者）には、違反点数2点が付され、再教育講習を受講しなければなりません。

●違反点数が累積して行政処分基準に達すると、最大で6か月の免許停止になります。なお、再教育講習を受講した方は2点の減点となります。

●違反点数の付与は、令和4年2月1日から開始されます。

■国の安全基準に適合したライフジャケットを着用する必要があります！

ライフジャケットには、水中で浮き上がる力が7.5kg以上あること、顔を水面上に維持できることなどの様々な安全基準が定められています。国土交通省が試験を行って安全基準への適合を確認したライフジャケットには、桜マーク（型式承認試験及び検定への合格の印）があります。



私たちS&S協議会は海上保安庁の活動に賛同し、

海の安全啓蒙と海の環境整備に努めます。

S & S 協議会 会長 那須 裕史 (株)ナスポート牛窓マリーナ
会 員 一 同

国土交通省（海事）ホームページ http://www.mlit.go.jp/maritime/maritime_fr6_000018.html

S & S 協議会（瀬戸内マリネットワー）加盟各店

大 阪

ボートセンターグループ

兵 庫 東

神戸ハーバーマリーナ
(有)小野マリンサービス

兵 庫 西

(株)相生マリン
(株)INFINI(アンフィニ)

岡 山 東

(株)ナスポート 牛窓マリーナ
(有)川崎商会 日生マリーナ
岡山ピア73マリーナ
マリンショップ角野
東洋マリーナ (株)
誠 和 釣 具

(株)山陽保険センター

横 山 ア ン カ ー

岡 山 西

(株)オバタボート
海 浜 マ リ ン
(有)ダイヤマリン
(有)広谷商店

広 島 東

(有)中国マリン
さとうマリンサイクル
(有)瀬戸鉄工所
(有)藤田鉄工所
(有)マリンショップ藤
(株)竹原マリン
(一財)尾道海技学院

広 島 西

リフレスマリン

(株)マグナム

(株)サンワマリン中国
宮島ビューマリーナ
広島ベイマリーナ
(有)サブマリーナ

愛 媛

(株)エヒメボートサービス

山 口

マリーナ・シーホース
(株)徳山マリン
マリナーズ (株)

福 岡

(株)ササキコーポレーション