

# Sea & Sea

★★★★★

2020

10

vol.150

★★★★★



## 船名 ジオ・スマイル★



Smile<sup>2</sup>😊

Smile<sup>2</sup> (スマイルスマイル) : 表紙の写真は皆さんの素敵な笑顔に掲載させていただきます

ヤマハ FC-24 進水式 家族でスマイル😊

〈株マグナム〉

※撮影のためマスクをはずしています。



インターネット版 [www.sea-and-sea.jp/](http://www.sea-and-sea.jp/)  
アウトレットモール [www.sea-and-sea.jp/outlet/](http://www.sea-and-sea.jp/outlet/)

※インターネット版 Sea&Seaのネット掲載はシステムの都合上数日遅れる場合があります。

# 中古艇ならナスポート!!

ナスポート 検索

船主と価格の両上をさせていただきます。日本中古艇協会会員店

## ヤマハ YFR-27EX FSR

NEWモデル!  
CL7搭載



ナスポートバージョン  
試乗艇特価

F250DET-X・航海灯・WC・2ステーション・スタンレー

# 2020 ナスポート オータムセール開催中!

## ヤマハ DFR-33 **カルケージ** MIC



予約受付中

多機能ディスプレイ (MFD) 標準装備  
インテリア・グラフィック刷新

D6-440ニューエンジン搭載モデル



商談中

H28・F175AETX・航海灯・WC・GPS魚探  
2ステーション・スバンカー・パウローラー  
ロッドホルダー・トランサムステップ

応談



H23・4ストローク200ps・航海灯・WC・補機・iPilot  
GPS魚探・オーディオ・DRシート・FURLINO魚探  
デッキライト・ロッドホルダー・スカイトラップ

550万円 (税込)



売約済

H10・SX420KSH(230ps)・航海灯・WC  
ウインドラス・GPS魚探・キャレー・冷蔵庫  
トランサムラダー

応談



H12・SX370KS(195ps)・航海灯・WC・ウインドラス  
GPS魚探(新品)・27インチ・オーディオ・トラカラムラダー&ステップ  
リヤウインドラス・スカイトラップ・デッキライト・ユリス

385万円 (税込)



商談中

H29・F90BETX・航海灯・GPS魚探  
ロッドホルダー・ウインドラス  
三方ローラー・パウレール

応談



H10・D386KH(170ps)・航海灯・ウインドラス  
GPS魚探・トランサムラダー・RCカーデライト  
リヤウインドラス・エアインターク

253万円 (税込)

今月のオススメ艇

### ヤマハ AS-21

陸上保管

H26・F115BETX(新品)・GPS魚探  
オーニング・ウエイクタワー  
トランサムラダー&ステップ・パウローラー

275万円 (税込)



H17・F90BETX・航海灯・GPS魚探(新品)  
オーニング・油圧操舵・リーニングシート

220万円 (税込)



H6・F60FETX(新品)・航海灯  
GPS魚探(新品)  
油圧操舵(新品)

132万円 (税込)



H12・F115BETX(H26年)・航海灯  
トランサムステップ&ラダー・ウエイクゲート  
トライバーシート(新品)

132万円 (税込)



F115DET-X・航海灯  
GPS魚探 他  
※ローパウレール仕様艇1隻有

ナスポートバージョン  
試乗艇特価



10月上旬入荷予定 同型艇

4ストローク175ps  
※オプションはご相談下さい。  
※画像はカタログを使用。

ナスポートバージョン  
展示艇特価



F200FETX・トランサムステップ  
ウエイクタワー&FRPループ  
エアダム

ナスポートバージョン  
展示艇特価



F175AETX・航海灯・パウレール  
左舷スライドウインドウ

ナスポートバージョン  
展示艇特価



F115BETX・キャノピー

ナスポートバージョン  
展示艇特価



F90CETL

ナスポートバージョン  
展示艇特価



F60FETL

ナスポートバージョン  
展示艇特価



F50HETL

ナスポートバージョン  
展示艇特価



F60FETL

ナスポートバージョン  
展示艇特価

## ナスポートオリジナル企画

# ヤマハ 船外機換装 キャンペーン



ナスポートだからできる  
充実のサービス!

- ヨコタ i-pilot 拡販キャンペーン
- GARMIN 拡販キャンペーン
- ボート保管キャンペーン

## 中古艇高価買取! 全国無料査定

- 低金利マリンクレジットご利用頂けます。中古艇OK!(120回迄)
- 2級ボート免許教室(国家試験免除コース)、土・日2日間でOK。
- 業者販売OK! お気軽にお問い合わせ下さい。
- 中古艇は自社マリーナにて試乗OK! ●陸送・回航、格安にて手配させて頂きます。
- Sea-Style(レンタルボートクラブ)加盟店(配備艇AS-21・SR-X・YFR-24)

**NASU** (株)ナスポート 牛窓マリーナ

岡山県瀬戸内市牛窓町牛窓4180

TEL.0869-34-2498 FAX.0869-34-2420

〈営業時間〉9:00~18:00 〈定休日〉毎週火曜日・第3月曜日

http://www.nasu-boat.com E-mail:nasu@nasu-boat.com

■掲載写真にはオプションが含まれます。■記載金額には、検査費用・進水諸経費等は含まれておりません。



## CONTENTS

### 表紙



04



12



14



15



18



24



30



### 表紙

## Smile<sup>2</sup>

04

海よもやま話 牧野 和正

『Vol.150 岡山の海はなぜ狭い?!』

05

笑顔の一本釣!!

11

S&S協議会 会員紹介〔(-財)尾道海技学院〕

12

今ドキッ!! マリン情報局

情報提供: ヤマハ発動機株式会社 マリン事業本部

『Master of Outboard's Fishing 「YFR-27EX」』

14

Sea&Sea150号発刊に際して S&S協議会 会長 那須 裕史

Sea&Sea 発刊150号記念 読者プレゼント

安全航行基礎知識Vol.156

— 台風や発達した低気圧から船を守るには —

15

ボートオーナー出番ですよ!

〔YFR-24EX FSR 小林様〕

18

陸に上がったスナメリくん vol.6

『ハジメマシテ スナメリ サヨナラ スナメリ』

20

シーマンのための会員制救助システム

〔(-財)日本海洋レジャー安全・振興協会 救助事業部BAN本部〕

23

笑顔の一本釣!!

24

ボート DE フィッシング!

— つよしのボートフィッシング講座 — 三宅 毅

『No.148 誠和釣具さんの鳴門青物仕掛けでN師匠と本気で青物釣ってみた!』

26

瀬戸内エリアおすすめ船釣&釣場情報!!

27

アウトレットマリン用品誌上販売

29

第六管区水路通報(目次)

30

海の道行き うまいもの三昧〔キッチン くじらぐも〕

年間個人購読会員募集

読者プレゼント〔提供:(有)瀬戸鉄工所〕

### 大阪エリア

07/ボートセンターグループ

### 兵庫東エリア

17/有)小野マリンサービス

### 兵庫西エリア

25/相生マリン(株)

19/株)INFINI

### 岡山東エリア

02/株)ナスポート 牛窓マリーナ

22/有)川崎商会 日生マリーナ

21/岡山ピア73マリーナ

09/マリンショップ角野

07/東洋マリーナ(株)

15/誠和釣具

08/株)山陽保険センター

23/横山アンカー

### 岡山西エリア

31/株)オバタボート

13/海浜マリン

17/有)ダイヤマリン

07/有)広谷商店

### 広島東エリア

13/有)中国マリン

05/さとうマリンサイクル

21/有)瀬戸鉄工所

23/有)藤田鉄工所

19/有)マリンショップ藤

21/株)竹原マリン

11/(-財)尾道海技学院

### 広島西エリア

16/リフレスマリン

19/株)マグナム

13/株)サンワマリン中国

17/宮島ビューマリーナ

05/広島ベイマリーナ

09/有)サブマリン

### 愛媛エリア

11/株)エヒメボートサービス

### 山口エリア

09/マリーナ・シーホース

10/株)徳山マリン

23/マリナーズ(株)

### 福岡エリア

06/株)ササキコーポレーション

# 海もやま話 Vol.150

## 岡山の海はなぜ狭い?!



牧野 和正

私が住む岡山県は海の面積がとても狭く、瀬戸内総面積の3%ほどしかありません。そのため海に面している39都道府県の中での海面漁業の漁獲量はダントツの最下位です。

例えば瀬戸大橋を例にすれば、起点の橋脚は岡山県なのですが、次の橋脚からは香川県になってしまいます。このような例は瀬戸大橋の周辺だけの話ではなく、岡山県の海岸線のすぐ目の前が香川県になってしまうところが多く見かけられます。

岡山県民から見ると、とても不公平に思えるのですが、なぜ岡山県の海の面積はこんなに狭いのでしょうか？



岡山と香川のほぼ中央の大槌島から横を流し、その軌跡で境界線が決められたと言われる



様々な史書などに記載されている境界線を取り決めた「樽流し」実は嫉妬した岡山県人の作り話だった?!

## 有名な樽流し伝説

まだ県境が曖昧だった江戸時代初期の話。岡山県と香川県の漁師は漁場の奪い合いで年中争っていました。そこで岡山藩の管野彦九郎という藩士が解決策として樽を流し、その軌跡を境界線にすることを香川県に提案し、この案を実行することになったのです。

しかしこれには彦九郎のしたたかな計算があり、幾度もテストを重ねた結果、岡山県に有利に流れることを知っていたのでした。

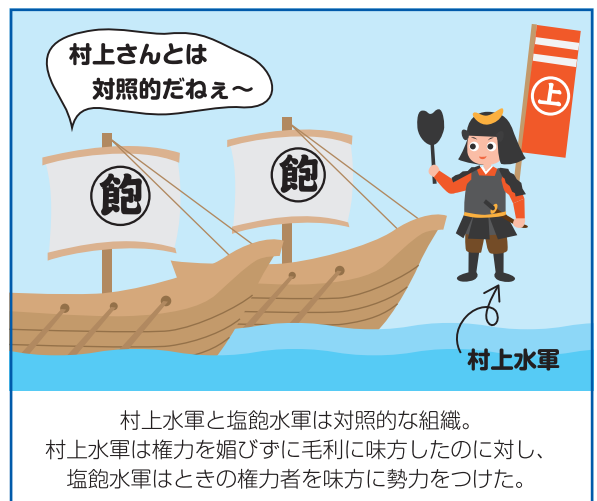
ところが本番に限って彦九郎の思惑とは裏腹に樽は逆方向へ流れ、岡山県に非常に不利な形で県境が決まってしまう……。

ここまでの話は有名な話ですが、実はこの話、明治維新後に作られた作り話だったのです。

## 強力な軍事力の塩飽水軍

岡山と香川の間には昔から強力な軍事力を持つ「塩飽水軍」が存在していました。この塩飽水軍には古くから特別な特権が与えられ、その権力は甚大。本土からも讃岐の地からも支配を受けない独立した存在が認められていました。

そして明治維新の領地返還で塩飽水軍の広大な海の領土は元々属していた香川県へと移還されたのです。そのため香川県の海域面積は拡大し、これに嫉妬した岡山県民が皮肉って「樽流し」という作り話ができたと言われています。



村上水軍と塩飽水軍は対照的な組織。村上水軍は権力を媚びず、毛利に味方したのに対し、塩飽水軍はときの権力者を味方に勢力をつけた。



# 笑顔の一本釣!!

S&S協議会会員各社から寄せられた釣果自慢コーナー

立派なタイ  
釣りました!



山元様

気の合う仲間と釣り三昧!



仲良し3人組様

## 漁船シャフト船



オイル交換済  
バッテリー新品24V交換

エンジン:ヤマハMD20 最大馬力60PS  
全長7.05m(検査長)  
航海灯・ウインチ

20 (概)  
万円

## 明石ヨット製テングー



全長2.2m・全幅1.1m  
全深0.4m  
パドル1本(新品)  
ライフジャケット2個  
ヤマハ2BMS(免許不要)

エンジン新品

18.5 (概)  
万円

## 近日入荷

F.A.S.T.23  
+F115

お楽しみに!!



同型艇

中古フィッシングボート・ヤマハ船外機買取いたします。  
マリンジェット保管できます。お気軽にご相談ください。

YAMAHA MARINE PRO SHOP

さとうマリン  
サイクル



ポート部 0848-22-5575 尾道市新浜2丁目5 (旧2号線イズミ裏) 営 9:00~18:00 休 火曜日  
バイク部 0848-25-2829 尾道市古浜町7-69 営 10:00~19:00 休 月曜日

## オススメ! 中古艇・新艇情報

### メリディアン391 (H26)

ヤマハ  
カミンズ  
QSB6.7Mx2

5500万円

### ヤマハ AG-21 (H17)

ヤマハ  
4ストローク  
150PS(H23)

290万円

### ヤマハ 24シエスタ (H14)

ヤマハ  
4ストローク  
175PS(H27)

451万円

### ヤンマー FX26Z (H6)

ヤンマー  
ディーゼル  
140PS

価格応談

他にも多数の船を展示しております。詳しくはHPにて



広島ベイマリーナ

広島市南区元宇品町42-16 TEL:082-255-6135  
E-mail:hanano@hiroshima-baymarina.jp



ポートギャラリー 海道 Boat Gallery

広島市中区南吉島1-1 ポートパーク広島内  
TEL:082-207-2686 携帯:080-1912-6392



**新艇** **ブラックハルカラーシリーズ 3隻入荷!!!** **早い者勝ち!!**

**DFR-36FB**  
Volvo D8-550 **即納可!!**



マリノア

**S-QUALO**  
YAMAHA船外機 F300 **即納可!!**



マリノア

**SR320FB**  
YAMAHA船外機 F250x2 **即納可!!**



マリノア

**常時展示中**

**DFR36-HT**  
Volvo D8-550 **即納可!!**



宇部  
マリノア

**YFR-27EX FSR**  
YAMAHA船外機 F250 **同型艇** **即納可!!**



宇部  
マリノア

**YFR-27 FSR**  
YAMAHA船外機 F250 **即納可!!**



宇部

**YFR-24EX FSR**  
YAMAHA船外機 F175 **即納可!!**



宇部  
指月  
マリノア

**BOAT STABILIZER ANTI ROLLING GYRO** **YAMAHA DFR-33**



船の揺れを軽減し 最高の快適性をお約束します 是非ご体感ください!

**UBE MARINAにて 常時試乗可能!!**

ARG-50T バッテリーで作動

**特選中古艇情報**

他にも中古艇ございます!

**イタリアの高級クルーザー**  
**フェレット590** **マリノア**

最高速度34ノット 極上艇  
定員16名



フルオプション  
MANディーゼル1050ps×2  
GPS魚探・レーダー  
発電機等 **7600万円**

**シーレイ455 セダンブリッジ** 2004年登録 **宇部**

カムンス船内機 450ps×2



GPS魚探・パワーステアリング・エアコン  
電動マシントレ・TV・サチライト・発電機 **ASK**

**YAMAHA FM-23カティ** 1999年登録 **宇部**

ヤマハ4ストローク船外機 115ps



GPS魚探・アンカー・ウインチ  
航海灯・フロアパネル  
ポータブルトイレ **220万円**

**YAMAHA SR-X** 2011年登録 **宇部**

ヤマハ4ストローク船外機 90ps



GPS魚探  
航海灯  
パワレール **265万円**

**YAMAHA 24シエスタ** 2001年登録 **宇部**

ヤマハ4ストローク船外機 150ps



GPS魚探・リモコンサチライト  
電動マシントレ・アンカーウインチ  
ドラッグシステム **350万円**

1994年登録 **YAMAHA FC-27**

ヤマハディーゼル船内機 240ps



コシバズ・カーディガン・サチライト・2スターション  
ヒーター・自動巻電動ウインチ  
GPS魚探・ウエイブホール等 **280万円**

2011年登録 **YAMAHA UF-26CC**

ヤマハ4ストローク船外機 225ps



GPS魚探・航海灯・マシントレ・ウインチ  
ロッドホルダー・シーテック等 **ASK**

スマートフォンから



**UBE マリーナ**  
宇部市港町1丁目13-7  
0836-32-0656

**SHIZUKI マリーナ**  
萩市堀内西の浜56  
0838-22-5566

**マリンセンターマリノア**  
福岡市西区小戸2丁目11-1  
092-885-5200

携帯電話から



**株式会社ササキコーポレーション**

★ボート免許講習 ★レンタルボート ★中古買取



www.boatcenter.jp ポートセンターグループ 検索

# ポートセンターグループ

〒597-0062 大阪府貝塚市沢334-1

TEL 072-438-9822

FAX 072-438-9823

TOYOTA・YANMAR・SUZUKI 販売代理店



**ヤママー サルバ28**  
ヤママーディーゼル115ps  
H19年 GPS魚探他  
**550万円** (税込)

**ヤマハ FC-27LTD**  
ヤマハSX420ディーゼル  
H11年  
**298万円** (税込)

**シープロ235WA**  
スズキ250ps  
H18年 登録 電子リモコン  
**330万円** (税込)

**ヤマハ FR-23 O/P**  
スズキ4ストローク115ps  
H28年式  
**125万円** (税込)

**ヤマハ FC-24**  
VOLVO31DPディーゼル  
H18年  
**238万円** (税込)

**スズキ GF21**  
スズキ4ストローク150ps  
H12年登録  
**160万円** (税込)

**ミツサン サンキャット22**  
スズキ140ps  
H24年登録 140HP 小体  
**395万円** (税込)

**ヤママー FX24**  
ヤマハ115ps  
663年式  
**78万円** (税込)

# 中古艇情報

**ヤママー FX24Z (H4)**  
4JH2-DTZ 93ps

**ヤママー DE31D LC**  
4LH-ST 200ps

GPS魚探・イカール  
ハウスブリット  
その他 **150万円** (税込)

GPS魚探・スパンカー・モニター  
ヒーター・2ステーション  
オーニング その他 **1,400万円** (税込)

**ヤママー ZD23J3 (H9)**  
4JH-TZ 58ps

**ヤママー DE24DZ (S62)**  
4JH-DTZ 82ps

**80万円** (税込)

**60万円** (税込)

## ヤママー特約店 東洋マリン株式会社

〒705-0021 岡山県備前市西片上1365-15  
Tel (0869)63-0153 / Fax (0869)63-2830  
E-mail: info@toyo-marin.jp URL: www.toyo-marin.jp



フジツボ・貝・藻を付着させない

# 船底シート

SENTEI-SHEET

- Q** どのくらいシートは保ちますか。  
**A** 船底シートは海上で使用するので一概には言えませんが、取り付けてから6年以上たった現在でも、まだ使っておられる方が多くいます。まれですが3年ほどで次の新しいシートに替えられる方もおられます。
- Q** シートの掃除は必要ですか。  
**A** 基本的に必要ありません。フジツボなどが大量に付いても沈まないだけの浮力のあるフロートを使用しています。また、ある程度付着すると自然に剥がれ落ちるようです。
- Q** フジツボなどが本当に付かないのですか。  
**A** 基本的に船底やプロペラに付着しません。新艇などで一度も塗料を塗られたことのない船は少量ですが付着するようです。塗料を一度でも塗ったことのある船であればまず付きません。また、エポキシ樹脂タイプのスクートを穿かせており、日光を遮りますので、藻やコケなども防ぐことが出来ます。
- Q** 船底シートをすると電蝕は防げるのでしょうか。  
**A** 船底シートをしても電蝕は防げません。亜鉛板(ジンク)の交換は定期的をお願いします。



## 船外機からヨットまで あなたの愛艇を フジツボから守ります!!

面倒な船底掃除の悩みを解決!  
あなたの愛艇がグングン走る船底シート



SNSで情報発信中!!

Instagram QR code, Ameba QR code, Facebook QR code

船底シートはS&S協議会会員各社にお問い合わせください。

**HIROTANI**  
有限会社 広谷商店

船底カバー船底シートの製造メーカー  
〒710-0806 岡山県倉敷市西阿知西原1389  
フリーアクセス: 0800-200-7488  
(繋がらない場合は086-465-4788)  
FAX: 086-465-5848 MAIL: contact@hirotani.jp

QR code  
<http://hirotani.jp>  
広谷商店 検索

# 山陽保険センターは 違います！



## 保険の特徴

- 通常では補償されない**プロペラ、シャフト、ラダー、ドライブユニット**に生じた損害を補償しています。
- エンジンの焼付**により、エンジン自体に生じた損害を補償しています。
- セール、マスト**の損害を補償しています。
- レース中**（公式、非公式問わず）を補償しています。
- 協定保険価格**特約で、事故時の保険金が**スムーズ**に支払われます。
- 電氣的・機械的事故**（エンジン部分）を補償しています。

この広告は概要を説明したものです。詳しい内容につきましては、「ヨット・モーターボート総合保険のご案内」および「重要事項のご説明」をあわせてご覧ください。

■お見積りのご依頼は！  
[取扱代理店]



株式会社山陽保険センター  
Sanyo Insurance Center Co., Ltd.

Tel 086-276-7001

本社 / 〒703-8282 岡山市中区平井3-874-5 Fax 086-276-6838  
<http://www.sanyo-hoken.com/>

[引受保険会社]

あいおいニッセイ同和損害保険株式会社

MS&AD INSURANCE GROUP

岡山支店 岡山開発支社  
〒700-0826 岡山県岡山市北区磨屋町10-16 あいおいニッセイ同和損保 岡山ビル  
TEL: 086-224-6222  
<http://www.aioinissaydowa.co.jp>

(2020年2月承認)B19-150965



<http://kadonamarina.jp/> マリンショップ角野 検索

**シーレイ245WE** H13年式

マーキュリー155ps

**250万円** (税込)

委託艇

**ヤマハ SRV-20**

2018年9月製

整備中

**ヤマハ UF-20**

整備中

F2BMH

**55,000円** (税込)

ボート一式 販売・修理・保管・検査手続

ヤマハマリンネットワーク店  
KADONO MARINA  
**マリンショップ角野**

〒705-0033 岡山県備前市穂浪3629-6

TEL.0869-67-2332  
FAX.0869-67-2348  
<http://kadonamarina.jp/>



ブルーライン備前出口から左折5分  
定休日 毎週火曜日 & 第3月曜日

**サブマリン中古艇情報!!**

**FX-29**  
6LP-DTZY 240ps

オススメ!!

レーダー・GPS魚探・2カ所操作  
オーニング・スパンカー

**550万円** (税込)

**DE-32Z**  
6LP-DTZY 240ps

レーダー・GPS魚探  
2カ所操作・スパンカー

**440万円** (税込)

有限会社 **サブマリン**

廿日市市木材港北4-30  
TEL. 0829-32-5767  
FAX. 0829-32-5780  
E-mail: boat\_submarine@yahoo.co.jp

至岩国 至広島

岩国駅  中国国道

廿日市ボートパーク

HONDA  日本ボートパーク

サブマリン★

Finds

至はつがいち大橋

**ヤマハSRV-20** (H7) 定員6名

エンジン ヤマハ4スト50ps (H24年式)

夜間灯・GPS魚探(H30年取付)・ウインチ・ラダーステップ  
オーニング・ステアリングケーブル(新品)

装備も充実!

入荷整備中

**ヤマハ MFC-215HT** (H12) 定員7名

売約済

エンジン ホンダ4スト90ps

夜間灯・ウインチ・トイレ・トランサムステップ

**SINACOVA**  
販売コーナー  
展開中

期間限定 クラブハウス内 15F

15tマリーナクレーン完備

しゅうなん海の駅

各種新艇・中古艇販売  
マリンジェット  
修理・保管  
マリン用品販売

Ass

ヤマハマリンネットワーク店  
**マリーナ・シーホース**

**SEA HORSE**

〒745-0802 山口県周南市栗屋奈切118-13  
TEL. (0834) 26-0444 FAX. (0834) 36-1021  
E-mail: si-ho-su@image.ocn.ne.jp  
●毎週火曜日と第1・3水曜日定休日(祝日の場合は翌日)

URL <http://www.marinaseahorse.jp/>  
最新情報随時更新中!!





# YFR-24

展示艇



新型船型で抜群の走行性と静止安定性を兼ね備えたフィッシングボート

ヤマハ4スト175馬力船外機  
全長：7.20m、全幅2.59m、定員：8名  
燃料：200ℓ固定

価格応談

# BF-23

展示艇



新型船型で抜群の走行性と静止安定性を兼ね備えたフィッシングボート

ヤマハ4スト60馬力船外機  
全長：7.03m、全幅2.01m、定員：6名  
燃料：24ℓ携行缶

価格応談

# FC-26

新入荷



広々キャビンのファミリークルーザー極上中古艇

ヤマハ4スト200馬力船外機 H12  
夜間航海灯、GPS魚探、コンパス、リモコンサーチライト、マリンオーディオ  
バウ電動ウインチ、個室電動マリントイレ、キャビンエアインテーク  
デッキライト、バウキャビンクッション、トランサムステップ&ラダー

495万円

# UF-29HP

委託艇



人気のフィッシングボートです

ヤマハ272馬力ディーゼルシャフト  
夜間航海灯、GPS魚探+ログリモコン、レーダー、コンパス、おさかな魚探  
デフロスター、個室電動トイレ、デッキライト、デッキウォッシュ、スパンカー  
2箇所操作装置、電動ウインチ、トランサムステップ&ラダー

797.5万円

# FAST26

近日入荷  
写真は同型艇です



大人気のフィッシングボートです

※詳細は近日公開予定です

価格応談

# FR-28

近日入荷  
写真は同型艇です



広々キャビンのスタイリッシュなクルーザー

ボルボディーゼルドライブ  
夜間航海灯、GPS魚探  
※詳細は近日公開予定です

価格応談

# UF-27IB

近日入荷  
写真は同型艇です



キャビン付き人気ディーゼルフィッシャーマン

ヤマハ272馬力ディーゼルシャフト  
夜間航海灯、GPS魚探、コンパス、個室電動トイレ、2箇所操作装置  
デッキライト、デッキウォッシュ  
リモコンサーチライト前後ウインチ

価格応談

# アリカ27



ゆったりサイズのセールボート

ヤママー1 GM 8馬力船内機 H25.0/H  
夜間灯、GPS魚探、コンパス  
ポータブルトイレ、ソーラーバッテリー

110万円

# YD-23



ちよい釣り最適なベーシック漁船

ヤマハ30馬力ディーゼルドライブ  
夜間灯、電動ウインチ、前後ローラー  
テント(やかた)

66万円

# DE-21D



コンパクトなディーゼル船内機

ヤママー 35馬力ディーゼルシャフト H7  
夜間航海灯、パウレール、スタンレール、油圧ステアリング

55万円

## 徳山マリン ゴンゴロコ

県内最大級の海上係留型マリーナ

年間契約料(例) ※消費税別 利用状況に合わせて  
 ◆20feet ポート 130,000円 陸置と係留とを切替可能!  
 ※陸置きの場合、別途船台使用料3,000円/月

周南市大島卯の木1298 FAX 84-0456 営業 9:00~17:00  
 ☎ 0834(84)0767 定休日 月曜日

## MarineSupport-五日市

営業 9:00~17:00  
定休日 火曜日

広島市佐伯区海老園3丁目25-1  
 ☎ 082(923)2235





プロのシーマンの育成から  
マリンレジャーまで！  
海の安全が願いです。  
海へはばたく人々と共に  
歴史を刻む…。



# マリテック

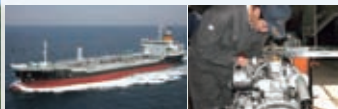
一般財団法人尾道海技学院

本部  
〒722-0025 広島県尾道市栗原東二丁目18番43号  
TEL:0848-37-8111(代) FAX:0848-37-8110

小型船舶操縦士登録講習

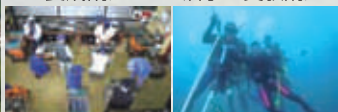


六級海技士(第一種)養成講習



マリン整備士  
養成講座

スクーバダイビング・  
潜水士受験講座



一般財団法人尾道海技学院は、広島県の東南部に位置する尾道市に1949年に設立された海事教育機関です。  
すでに20万人を超すシーマンを育てた60年以上の伝統。国土交通省認可の公益法人として活動しています。

海に携わる人々はもちろんのこと、ボート(水上バイク)免許、短期間での海技資格取得、海技免許講習(救命、消火、レーダ観測者、他)、免許の更新(更新・失効再交付講習)、潜水士、ダイビング、ヨットクルーザーの資格取得、小型船舶エンジン整備技術の習得など、水辺域で楽しむ人々のために、海上技術、知識、安全の向上を目指しています。  
興味のある方はぜひお問い合わせください。



エヒメポートサービス アンテナSHOP



中古船・中古エンジン  
中古GPSなどの  
情報発信基地!



魚探祭り  
開催中!

大特価 船用関連機器  
展示販売コーナー

中古艇祭り開催中 全艇展示中!!

[ホームページただ今リニューアル中!!]



株式会社  
**エヒメポートサービス**  
愛媛県新居浜市垣生5丁目乙19-2  
TEL 0897-67-1147  
FAX 0897-67-1148



釣りシーズン、突入!!



ボート免許取得!

2級、特殊免許  
最短2日で取得可能!!



**マリテック** 国家試験免除  
学科 実技

お問い合わせ、お申し込みは尾道海技学院の各事務所へ!

一般財団法人 尾道海技学院 <http://www.marine-techno.or.jp>

本校 TEL(0848)37-8111 広島事務所 TEL(082)543-5118

山陰事務所 TEL(0852)21-3366 山口事務所 TEL(0834)32-6256

岡山事務所 TEL(086)225-8477 尾道海技学院 検索

◆小型免許講習の教員募集中。 お気軽に  
◆免許の更新・失効講習も各地で開催。 お問い合わせください。

# 『Master of Outboard's Fishing 『YFR-27EX』』

メーカー希望小売価格  
9,757,000円～(税抜)

## エクステリア



## インテリア



## アングラーの視点から

27フィートという船体の長さや幅など、物理的な制約がある中で広々とした釣りスペースと機能的かつ広い収納スペース、そして、ゆとりある快適な居住空間を実現すると同時に、船外機艇としての卓越した風流れ抑止性能を両立させる。

つまり、スペースと空間ボリュームを持ちながら、釣りのポイントキープ力を併せ持つこと。また航走時の「凌波性」、「安定性」と「乗り心地」を高いレベルで保ちながら、フィッシング時の静止安定性を両立させる。

いずれも相反する要件を高いレベルでクリアし、スタイリッシュなフォルムにまとめ上げることをコンセプトに開発されました。さまざまなアングラーの要求に応えるハイバランスなフィッシングボートです。

ご試乗やお見積りをお求めの際は近隣のヤマハ取扱店までお気軽にお問い合わせください。丁寧にご対応させていただきます。





# 海浜マリン 特選船外機

船外機のことならお任せを!



**50**税込万円  
F60CETX  
6年6月製



**44**税込万円  
F40BWHTL  
3年10月製



**13.8**税込万円  
F9.9FMHL  
11年11月製

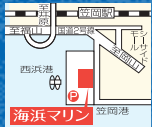
中古エンジン・ディーゼル・船外機 買取致します。

ボート・漁船、販売・修理 買取致します。ご相談下さい。

かい はま  
**海浜マリン**

旧有マリンショップ上山

定休日 月曜日  
TEL.0865-62-5364 携帯 090-8717-1894



## おすすめ!



ヤママー EF20ZB(H10)

ヤママー 4JHTZ2 58PS(ドライブ)  
GPS漁探・ウインチ・航海灯  
トランサムステップ

🎃🎃🎃 **98** (税込) 万円

ヤママー DE24DZ(H1)



ヤママー4JH-DTZ (ドライブ) 82PS  
魚探・航海灯  
ウインチ・オーニング **98** (税込) 万円

ヤママー FZ22(H2)



ヤママー4JH2-DTZ(ドライブ) 82PS  
GPS漁探・航海灯  
トランサムステップ・トイレ **85** (税込) 万円

ヤマハ UF-20(S63)



ヤマハ4ストローク 50PS (船外機)  
GPS漁探・ウインチ・航海灯  
油圧ハンドル **60** (税込) 万円

ヤママー ZD30D3(S60)



ヤママー4LM-DTZ 110PS(ドライブ)  
GPS漁探・ウインチ(前後)  
航海灯・オーニング

売約済

中古艇買取致します!



Sanwa  
Marin ChuGoku  
co.,Ltd.  
株式会社 サンワマリン中国

〒738-0021 廿日市市木村港北3-25  
担当者携帯 090-3175-6311  
TEL 082-922-7474  
URL http://www.sanwamarin.com/



## 中国マリン特選情報

**YFR-24EX F175A** 新艇

展示艇特価

おすすめ!

左舷スライドウインド  
左舷トランサムステップ  
フィッシングサポートリモコン

**F.A.S.T.23 F115B** 新艇

展示艇特価

バックキャストイングレー  
スタンキャストイングレー

**F.A.S.T.26II F130A** 新艇

展示艇特価

**SR-X F115B** 新艇

展示艇特価

キャクビー

**YFR-27EX FSR F250D** 新艇

展示艇特価

バックラスター(2系統)  
トランサムレール

近日入荷予定  
(写真は同型艇)

**F.A.S.T.23 F115B** 新艇

展示艇特価

バックキャストイングレー  
スタンキャストイングレー

近日入荷予定  
(写真は同型艇)

**MJ-FX Cruiser SHO(H22) 210ps** 中古艇

展示艇特価

使用時間:22h

売約済

**MJ-FX Cruiser SVHO 250ps** 新艇

展示艇特価

Silver with Torch Red

売約済

YAMAHA MARINE TRUST SHOP  
有限会社 中国マリン

7720-0202 福山市鞆町後地651-3  
TEL.084-970-5405  
FAX.084-982-2033  
http://www.chugoku-j.co.jp



# Sea&Sea 150号発刊に際して

月刊フリーペーパーSea&Seaはお蔭様を持ちまして創刊から12年半、150号を迎えることとなりました。



これもひとえに読者の皆様を初め、設置店のご支援ご協力の賜物と感謝する次第です。さて、今年に入り私たちを取り巻く社会情勢は、世界的なコロナ禍により激変しました。その環境のもと、生活スタイルも変化し、仕事は通勤の無いリモートで行い、レジャーは三密を避け、アウトドアが見直されるという現象が起きました。身近なところではキャンプ用品を扱うホームセンターや、釣具店の活況は如実にそれを物語っております。

私たちマリン業界におきましても、各マリーナの出航回数は増加し、そしてボート免許取得者も近年にない伸びを記録しておりますが、これはコロナ禍という外的要因による一過性のものと考えられます。



Sea&Sea100号 表紙

そうしたことから、私たち S & S 協議会会員は時代に即したマリンレジャーを、皆様にご提案出来るよう企画立案し、マリンアクティビティの安全安心をお示しできるよう、精進する所存です。

私たち S & S 協議会会員一同、来るべき200号を目指して鋭意編集発行に傾注いたします。

今後も本誌をご愛読いただき、忌憚なきご意見を賜りますようお願い申し上げます。

S&S協議会 会長 那須 裕史 (株)ナスポート牛窓マリーナ  
協議会会員一同

## Sea&Sea 発刊150号記念 読者プレゼント

### 自動膨張式ライフジャケット



ベルトタイプ  
サイズ:フリー(55~150cm)  
浮力:7.5kg以上/24時間  
補助送気管付き

左下の『Sea&Sea発刊150号記念読者プレゼント応募券』をはがきに貼って応募ください。S&Sウェブサイトの「電子版Sea&Sea」をご愛読の方も応募いただけます。サイトより応募券をプリントして、はがきに貼って応募ください。お名前、ご住所、電話番号、年齢を必ずお書き添えください。※応募券を貼っていないはがきは無効とさせていただきます。※ご応募はお一人様一枚限りとなります。

## 安全航行基礎知識 Vol.156

### 台風や発達した低気圧から 船を守るには



台風や発達した低気圧が接近している時に、船や海を確認しに行くことは**大変危険**です！  
荒天前に対策をしましょう！

### 荒天対策を事前にしっかりと！

- ◎時化の前に増モヤイ等の**係留強化**を！
- ◎**高潮を見越した対策**を！
- ◎**ロープの擦れによる切断対策**を！
- ◎**開口部**や**排水口**(アカ抜き)の確認を！
- ◎可能な限り**陸揚げ保管**を！



### ● 小さな船ほど要注意！！ ●

特に**5トン未満**の小さな船ほど、**浸水・転覆**をしやすい傾向にあります。

マリーナ等の陸上施設に陸揚げ可能な場合は実施して下さい。

陸揚げできない場合は、**風や波の影響を受けにくい場所への移動**など最大限の対応を実施してください。

**甲板上を整理**して排水口に詰まりそうな物は排除し、重い物が偏っていないか**船体バランスにも注意**しましょう。

〈第2管区海上保安本部HPより引用〉  
<https://www.kaiho.mlit.go.jp/O2kanku/yorozuya/pdf/yorozuya92.pdf>

Sea&Sea  
発刊150号記念  
読者プレゼント  
応募券

〒713-8103 倉敷市玉島乙島亀の首49-63 オパタマリーナ内  
S&S協議会 瀬戸内マリンネットワーク  
「Sea&Sea」事務局 Sea&Sea発刊150号記念読者プレゼント係

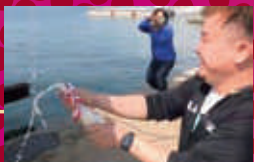
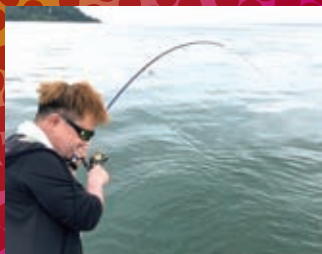
応募締切  
**令和2年 10月17日(土)必着**



# BOAT OWNER

ボートオーナー  
出番ですよ

オーナー名：小林様  
ボート：YFR-24EX FSR  
船名：慎海丸



今回ご紹介させて頂く、オーナー小林様には今年の7月にYFR-24EXをご購入して頂きました。

初めてのボートということでしたので、初めは中古艇をご検討されていましたが、丁度店頭にはスパンカーやGARMINのGPS魚探を艤装していたYFR-24EXの展示艇があり、一気にシフトチェンジ!(笑)最新機能を従えるYFR-24EXに一目惚れし、即決!その後、追加で艤装品も取付し、めでたく進水となりました。

船の説明も兼ねて、タイ釣りにもご一緒させて頂きました。若いオーナー様なので飲み込みも早く、翌日には一人立ち!そして、この夏はご家族で海水浴や釣りに出かけられ、すっかり操船にも慣れたようです。ご自身の趣味である釣りをご家族で共有できるようになり、とても充実した休日を送られております。これから秋の本格的な釣りシーズンの到来です。今度はタチウオ釣りにでも行きましょうか!

(株)ナスボート 牛窓マリーナ 那須健太

## 船長考案

# チョコリ専用 マグネット

絡み激減!

標準小売価格 4,500円(税別)

### ワンタッチリリースボタン



### オモリホルダー



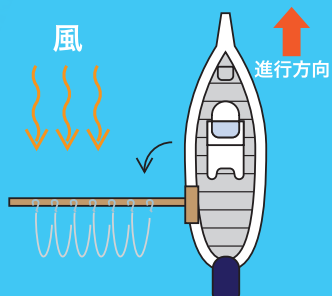
### 仕様

- ・オール高級ステンレス&特殊塗装
- ・超強磁石で強風でも針が飛ばされない
- ・20ノットくらいでポイント移動が可能
- ・仕掛投入時も手放しでOK

一般市販されているマグネット板は瀬戸内特有である頻繁にポイント移動することは考慮されていません。そのため、ポイント移動中に仕掛が絡むことに悩まされていました。チョコリマグネットは走行中このような状態となるため仕掛の絡みが激減します。

ポイント移動時

通常時



誠和釣具

岡山市南区東畦 129-5  
TEL.086-282-6840





## ヤマハ DY-37C(H13)

### 日本海仕様・フル装備のおすすめ艇!!



日本海仕様の艤装をほとんど装備してあるおすすめの漁船です。

- エンジン：KOMATSU 400ps・定員：12名
- GPS魚探（ホンデックス10.4インチ×2）・レーダー（フルノ）
- 電動ウインチ・油圧フラップ・集魚灯（4灯）・電磁クラッチ
- 主機前発電機10K・安定機・その他
- 入荷しました。現在再生中です。

# 688万円

**注文終了最後の新艇・近海仕様・日本に1艇のみ!**

**ヤマハ DY-39M-1A(R1)**

エンジン/ヤンマー(495ps)・使用時間1h

●特注(工場特備オプション)特価金額(200万円)

●令和元年9月末にてヤマハ漁船の注文が終了いたしました。今回のDY-39Mは、最後の製造になり完成いたしました。エンジンも大人気のヤンマー6CX8P6T-495馬力のハイパワーモーターを搭載し、高速走行もお楽しみいただけます。

**29,485,000円**

**1オーナー艇・フルオプション付き美艇!!**

**ヤマハ CR-33(H19)**

●エンジン/VOLVO PENTA 370ps定員12名 使用時間390h

●GPS魚探・レーダー・マルチエレクトロニクス・基礎システム・発電機(オノン5kw)

●10電動スラスター・6スター・スラスター・冷蔵庫・電子レンジ・FRインクルージョー・2年前張替10電動ウインチ 入荷しました。

ヤマハを代表するトローラー。室内が広々としてとても船内がくつろげる船です。層層モスラスターにて楽しめます。

**1,985万円**

**商談中**

**時間数の少ないマリニアアコン付き美艇!!**

**ヤンマー EX30BII(H17)**

●エンジン/ヤンマー-320ps定員10名 使用時間1090h

●GPS魚探・レーダー・主機駆動(リムエレクトロニクス)付き・電動フラップ・オートパイロット・電動ウインチ・2ステーション(リムコン)・マリニアアコン・個室・マリニアアイル

希少のヤンマーEX30B。時間数もとても少ない極上艇です。R2年6月エンジン整備、消耗品オイル含む完了しています。マリニアアコン付きなので夏冬快適にお乗りいただけます。

**1オーナー艇・フルオプション付き美艇!!**

**BACK COVE34(H24)**

●エンジン/DUMMINS480ps 定員12名

●GPS魚探・レーダー・発電機・マルチエレクトロニクス(10電動スラスター・6スター・電動スラスター・マリニアアコン)・冷蔵庫・2連機システム

●電動1000W・2連所・アフトデッキ・オーニング・デッキウォッシュ・電子レンジ・ロッドホルダー

新艇をアメリカから輸入したワンオーナー艇です。日本では珍しいクルーザーになります。特徴として真向きの風7mから8m、荒波の中でも波きりは最高の走りを行います。

**2,285万円**

**今月のおすすめ 大特価**

**AZIMUT54(H7年)**

MTU183TE93-8V(767ps×2・H7年式) 定員15名

●GPS魚探・レーダー(TZT連動)

●オートパイロット・サテライトコンパス・バスラスター

●マリニアアコン・オーディオ・スピーカー・オートフラップ

●主機・発電機整備済み。船底塗装済み。

**4,266万円 price down 3,998万円**

**売約済**

**1オーナー艇・試乗艇並美艇!!**

**ヤマハ FG-40HP(R1)**

●エンジン/VOLVO D9-675ps定員14名 使用時間50h

●GPS魚探・レーダー・電動ウインチ

●スチール(アルミ製)デッキボア2ステーション

●新艇定価30,167,500円(税込)

大人気のヤマハFG-40HP 高速度性能トラススピードも35ノット以上。しかも最終モデル。試乗艇並の超極上艇が入荷しました。国内最安値で1艇のみのため早くにご検討ください。

## 愛艇 を売り 高価現金買い取り即実行 たい方 納得のいくリフレスプライスで!!

日本中古艇協会会員



# リフレスマリン 株式会社 リフレス



Japan Used Boat Association 減災士会協会の海上を信頼します

査定額には自信があります。長期低金利 マリンクレジット 取扱い有り

**全国査定無料**

本社 広島県安芸郡府中町大須4-2-1  
TEL 082-287-2722 (代)  
FAX 082-287-3456  
E-mail: info@refressmarine.co.jp  
http://www.refressmarine.co.jp



# 中古艇・エンジン 探しています!!



## 釣り船タイプ 大歓迎

※和船・漁船は、買い付けいたしておりません。

中古艇・船外機エンジン買取・輸出

## 有限会社 小野マリンサービス

担当：尹(ゆん)

携帯：090-6246-5746

〒675-1365 兵庫県小野市広渡町613番地

電話 & FAX：0794-60-1453

E-mail：jstrade01@gmail.com

## 免許・販売・修理・保管の事ならお気軽に

三菱 MS-23



245万円

新品船外機115ps 航海灯、バウスプリット、ウインチ  
個室マリントイレ、新品GPS魚探、オーニング

ミヤマ MFC-2115HT



245万円

新品エンジン115ps 航海灯、トイレ、GPS魚探、オーニング

ヤマハ W-25DH



205万円

新品エンジン115ps 航海灯、オーニング、ウインチ、GPS魚探

ヤマハ SRV-20



155万円

新品エンジン60ps 航海灯、オーニング  
ウインチ、GPS魚探、ラダー

スズキ FE210



110万円

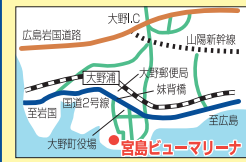
エンジンDF60(2013載替)  
航海灯、GPS魚探

ヤンマー FZ20



88万円

エンジン4JH2DTZ 85ps  
航海灯、オーニング、GPS魚探



宮島ビューマリーナ

広島県廿日市市大野2-11-9

TEL.0829-55-3610

FAX.0829-55-0773

## ディーゼル艇・釣船

## 特選中古艇情報

※中古艇は一隻台です。  
売れ切れ又は売約済の場合はご容赦下さい。

### 浜島造船45フィート

E/G 三菱460ps  
(E/G OH済みです)  
3150HR  
GPS・魚探・客室  
レーダー・スパンカー  
オーニング・ウインチ  
3ステーション

価格応談

### ヤマハ W-19DH

E/G F-25ps  
魚探・夜間



38.7万円(税込)

### 黒田舟艇

E/G 6RB1TC  
定員：14人  
船室：2カ所  
補機：いすゞ  
バウ・ウインチ24v  
レーダー・GPS  
油圧巻き取り機  
バウ油圧タラップ付き  
軽自動車可能



価格応談

## 入荷しました!!

ヤマハ DX-39

ヤマハ FG-39

ヤマハ DX-34



### ヤンマー 26

ウインチ無し  
スパンカー無し  
油圧ラット

価格応談

### いすゞキングフィッシャー27



整備中



## (有) ダイヤマリン

販売・修理 [エンジン・船・FRP]  
ヤマハポート・いすゞマリンエンジン特約店  
〒711-0927 倉敷市下津井1丁目1-37  
TEL (086)479-9169(代) FAX (086)478-5303  
http://www2.kct.ne.jp/hirauchi/ E-mail:tdiy@mx1.kct.ne.jp  
担当 ヒラウチ 090-3633-3667



〒702-8012 岡山県岡山市南区北浦802-2  
お問い合わせ TEL：086-267-2613



# 陸に上がったスナメリくん

vol.6



## 『ハジメマシテ スナメリ サヨナラ スナメリ』

スナメリくんが牛窓の海で遊んでいたのは 1980 年代。バブル景気が生まれ泡のように消え去ったほんの数年間です。当時の瀬戸内海は現在のように、「大型の鯛やキジハタ」が食物連鎖の頂点に君臨していたとは考えにくく、同じ鯛でもっと小さな型が主流でした。海底の二枚貝をむさぼり喰らうエイが漁場を荒らしたとの話もあり聞くことはなかった気がします。



そんな中でも、県営ハーバーで時折噂に聞いたのは「今日はスナメリがおった!」とか「スナメリと一緒についできた」というワクワクする話。噂に聞くスナメリが何なのかさえよく知らなかったので、一度市立図書館で探したことがありました。イルカとは聞いていましたが、あんな顔つきとは想像できず、『なんなあ、ぬるっとした顔じゃなあ』と思った記憶があります。

そんなある日。たまたま一人でハーバーを出て、黒島から中ノ小島のあたりを東から西へ走らせていました。気持ち良いアビームの風をうけて、シートを目いっぱい引き込んで、『俺って速くなったんじゃないの?』などと自己満でハイクアウトを決めて悦に入っていました。セールがシバー(ばたつき)しなくなるまでシートを引くと、ヒールを抑えるために体重を外にかけて抑え込むことが必要です。背中や後ろ頭は海面ストレスになるまで乗出します。バウの海面の境からはスプレーがバシバシ飛んできます。スプレーが飛び散る音とセンターボードを通して聞こえる振動音、セールがピリピリと音を立てて震え、握ったシートとティラーも激しい振動で、気を抜くと体ごと前のめりにもっていかれます。

その時です。後頭部辺りから自走の音じゃない音が聞こえてきました。少しシートを出して速力を落として、後ろを見ると……そうです……『スナメリ』が追走していました。



ひどく興奮していました。左手に握ったシートを目いっぱい引いて、体重をガンネルから外へ出して、風を切るセール

はピンピン震えていました。すぐ後ろにいるスナメリとの距離は数メートル。僕の前を泳いでくれればよく見えたのに、なぜか斜め後ろをずっと追走してきます。右目の視野にはスナメリが泳いでいます。こうなればコースを変えることはできません。一直線に行けるところまで行こうと決めました。視覚的には手を伸ばせば届きそうな場所にいます。頭の穴が

潜ったり出たりしているのも見えます。でも顔は見えません。記憶の中のスナメリはつるっとした皮膚が銀色に光っていたような気がします。スナメリは距離を詰めるでもなく離すでもなく追走してきました。頭を振ってスナメリを見ようとしますが、スプレーが顔を叩きます。セールのテルテルは真横に一直線に伸びています。風よし!波無し!速力よし!さらにはスナメリもそこにいる!実際はそんなに長い時間じゃなかったはずですが、アドレナリンが出ていたのでしょう、随分長い時間並走していたような感覚でした。

鹿沼の岬を越えて西脇の海岸が見える付近まで一直線に走りました。これ以上西に行くとは帰れません。仕方なくセールを出して減速です。真後ろから海風を受けているので、気を抜いたらもっていかれます。180度方向転換です。慎重にバウを牛窓に向けてセールを引き込んだとき、スナメリももう一度一緒についてくると信じていました。……でもついてきませんでした。それ以後何度も牛窓の海で 9985 号を走らせましたが、二度と僕の後ろをついて来てはくれませんでした。スナメリとの牛窓沖での一期一会の昔話です。

その後スナメリくんは陸に上ることを決めました。今となっては、詳細に思い出そうと思っても叶わぬ霧の中の青春の 1 頁です。でもあの日、スナメリと一緒に海面を疾走したことを絶対に忘れません。右目の視界の中に泳いでいたのは紛れもなく、銀色に光るスナメリだったということを……。5月号から6回にわたってお付き合いいただきありがとうございました。

今はスナメリの個体数が激減したと聞きます。牛窓にはスナメリを守る保護団体があります。『牛窓のスナメリを見守る会 <http://beautiful-setonaikai.jp/>』です。

きっと今もスナメリは瀬戸内海を自由に泳いでいることでしょう。またどこかで逢えたらと願っています。



【スナメリ……クジラ目ネズミイルカ科スナメリ属の海洋動物。一般的なイルカとの違いは、顔の口の部分が丸い特徴。またイルカと違いとても小さく、成体になっても大きさはわずか 1.5m ~ 2m 位で体重は 50 ~ 60kg。日本、中国、インドの沿岸に分布し、比較的温暖な水深 50m 以内の浅瀬に生息している。地域によって様々な呼び名があり、ナメソ・ナメウオ・テゴンドウ・ナメウオ・ナメクジラ・ウミボウズなど様々で、スナメリの名前の由来は漢字では『砂滑』英名では『Finless porpoise』と表記し『背びれのないイルカ』という意味である。】

スナメリの写真: 海と日本プロジェクト IN 岡山 公式サイトより転載「2019年7月 牛窓前島付近に生息するスナメリ」



## ヤマハDX-50

主機：いすゞUM6SD1TCX  
441ps  
クレーン付牡蠣船

価格応談

★ **中古品** 株森山製作所 油圧式漁労機械 **MH-85型** ★

オススメ★エンジン



D200



3S15C

ヤマハ エンジン  
D200 46PS ……1台

ヤママー エンジン  
4LM-HTZ 72PS ……1台  
4JH-TZ 50PS ……1台  
3S15C(オーバーホール済) ……1台

その他にも、在庫艇ございます。また、ご要望の船がございましたらお探し致します。  
**中古エンジン買い取ります!!** お気軽にご相談ください。  
ボート・漁船 修理 販売 買取 委託 廃船処理

ボウジツグ  
ボート INOUE (株) INFINI

☎(079)322-0464 (旧:有限会社 井上鉄工)  
inoue-tekkou@crest.ocn.ne.jp 定休日/毎週日曜日  
たつの市御津町岩見1286-15

## マリンショップ、藤の特選中古艇

必見

FX24C-HT

船外機  
225ps搭載!!

HONDA BF225  
パウスプリット・リアドア  
スターンレール  
引き違い窓  
パワローラー・ウインチ  
GPS魚探・ルームライト

試乗艇特別価格

540万円 (税込)

オプション多数付きの  
おすすめお買得艇です!

DE26GZ

美艇

ヤママー  
4JH3-DTZAY  
115ps  
ウインチ・GPS魚探  
スピンカー・マリントイレ

320万円 (税込)

人気のDEシリーズ!!



有限会社

マリンショップ、藤

福山市新涯町2-29-18  
TEL.084-954-2501  
FAX.084-954-1022



アジムット40

おすすめ



フル装備



H7年、キャタピラー3116TA  
発電機、エアコン、スラスター(前、後)、ウインドラス、レーダー、GPS魚探 **1,650万円**

トロージャン12M



FBエンクロージャー張替済み



H11年、キャタピラー3208TA  
発電機、エアコン、GPS魚探 **580万円**

ヤマハF.A.S.T.23

新艇

イーグル27



売約済



1年間保管料無料サービス!!

ヤマハ4スト115馬力

塗装込み(色指定可能)

S63年  
スズキ4スト  
300馬力(H28年)

入荷予定

ヤマハ  
UF-26CC



250万円

呉(マグナム)教室定期開催!!

■2級免許  
12/5(土)、6(日)  
■失効・更新  
11/14(土)



※上記の価格は  
税込となります。

株式会社 マグナム  
マリンハーバー吉浦

TEL(0823)31-3060 FAX(0823)31-2234  
〒737-0845 広島県呉市吉浦新町 定休日:水曜日  
e-mail:info@magnum-marine.co.jp



Japan Used Boat Association  
廣交正位船の会JUBA1101.29

マイボート艇の  
買取り強化月間!

当社にお問い合わせ下さい!

保管艇募集中!!

# BAN は、シーマンのための会員制救助システムです

## 無料

## 曳航・伴走サービス

BANのレスキューネットワークは、マリーナや海事従業者等の協力によって構成され、24時間365日、乗員の安全をサポートすることを主な業務にしています。

### 会費例

- 5トン未満艇の場合
  - 入会金 10,000円
  - 年会費 18,000円
- 5トン～20トン未満艇の場合
  - 入会金 10,000円
  - 年会費 36,000円
- 20トン～40トン未満艇の場合
  - 入会金 10,000円
  - 年会費 100,000円

洋上で航行不能になったボート・ヨットを  
最寄りの安全な係留地に  
曳航または伴走します



24時間・365日  
の安心を月々わずか  
¥1,500※から

※5トン未満の場合

### BANのサービス海域

(サービス海域は距岸10海里で  
かつ電話の到達距離範囲内です)

●RS(救助船基地): 788箇所  
(2020年2月末現在)



会員募集中

☎ 0120-450-043

ホームページからお申し込みできます。 [www.kairekyo.gr.jp/ban](http://www.kairekyo.gr.jp/ban)

一般財団法人 日本海洋レジャー安全・振興協会 救助事業部 BAN

〒231-0005 神奈川県横浜市中区本町 4-43 A-PLACE 馬車道 9F TEL.045-212-9284 FAX.045-212-9343



**竹原マリンのオススメ**

## 中古艇情報

**ヤマハAG-21 (2004年式)**

ヤマハF150AET  
GPS魚探  
トランサムステップ  
オーニング・スィムラダー  
ボードラック・ウエイクタワー  
他

**価格応談**

**ヤママー2GM(13馬力) ドライブ (バーハンドルステアリング) 夜間航行**

**ヤママー和船17**

18 (税込) 万円

**和船(田中造船所)**

ヤマハMD25(66馬力)  
6.18M  
夜間航行  
スパンカー  
屋形

9.8 (税込) 万円

**ボート免許教室生徒募集中**

**陸上保管艇募集中!!** お気軽にご相談ください。

**株式会社 竹原マリン**

広島県竹原市吉名町4501-2  
TEL.0846-28-0373  
FAX.0846-25-1719  
営業時間/8:00~18:00  
定休日/毎週水曜(第1・第3火曜)  
E-mail: takemarine@mx2.tiki.ne.jp  
URL: www.takeharamarine.com

**Pick Up!**

**イズス KF(キングフィッシャー)27 4BD1-TC**

●オーバーホール済  
●トイレ ●GPS魚探  
●スパンカー

**200 (税込) 万円**

**Pick Up!**

**ヤマハ DX-25C**

●夜間航行  
●前後屋形テント  
●ウインチ  
●スパンカー

**DOWN 160 (税込) 万円**

**ヤマハ UF-20 ヤマハF40**

入荷整備中の為 **価格応談**

**ヤマハ DX-32G ヤマハMD29KLUH 350ps**

●2か所操舵  
●スパンカー  
●後固定テント

入荷整備中の為 **価格応談**

**ヤマハ YDX-25**

整備中の為 **価格応談**

**ヤママー DE30 6LY-UT (ワイド スパンカー ウィンチ 2か所操舵)**

入荷整備中の為 **価格応談**

<http://setotekkou.com/>

**(有) 瀬戸鉄工所**

**TEL.0848-22-5641**  
〒722-0004 広島県尾道市正徳町26-2

**ベストマリーナ賞受賞艇**

**ヤママー-LF-26CZII**

検査受け渡し **価格応談**

**シーレー-230(H10)**

マークルーザー  
250馬力(新品)  
夜間灯  
GPS&魚探  
オーニング  
トランサムステップ&ラダー

検査受け渡し **価格応談**

ヤママーディーゼル115馬力ドライブ 夜間灯・ウインチ  
二箇所操縦装置・キャビンカーテン・GPS&魚探

**価格応談**

**日産W-700T(s60)**

ヤマハ40馬力  
船外機4ストローク  
夜間灯  
イケース

**30 (税込) 万円**

**ヤママー 買取強化中!!**

**ボート免許教室受講生募集中**

★一・二級国家試験コース ……毎月実施  
★一・二級養成コース ……2名以上の申し込みで実施  
詳しくは当社ホームページをご覧ください。

**レンタル会員募集中**

人気のサルパ26が加わりました。  
詳しくは当社HPのレンタルをご覧ください。

大会キャンペーン実施中!

**サルパ26**

●GPS&魚探  
●ウインチ  
●トイレ  
●二箇所操縦  
●スパンカー

**岡山ピアフ3マリーナ**

〒702-8016 岡山市南区小串1173-2  
**TEL(086)269-2038**

岡山市の南、児島半島の最東端



## 厳選中古艇

### ヤマハ F.A.S.T.23

R1 F90CETX 使用時間60時間 航海灯  
GPS魚探(カーミンMAPPlus96sv)  
電動マリントイレ ルームライト  
デッキライト 2バッテリー イケス

厳選艇 特価  
**ASK**



### ヤマハ UF-21カディ

H14, F70AETX 使用時間385時間 航海灯  
GPS魚探HE-81DI  
イケス リアカバー  
電動マリントイレ

厳選艇 特価  
**ASK**



### ヤマハ FC-24

H7 F130AETX (新品) 航海灯  
GPS魚探8.4インチ  
イケス ウィンドラス  
トランサムラダー  
ステップ WC

**350**万円 (税込)



### ヤマハ UF-21CC

H14 F90CETX (新品)  
航海灯  
GPS魚探  
イケス

**280**万円 (税込)



GARMIN  
922XS装備

### ヤマハ UF-20

H5 F60FETL (新品)  
航海灯  
GPS魚探8.4インチ  
ウィンドラス  
イケス

**135**万円 (税込)



## 即納できます! 試乗艇

### ヤマハ YFR-27EX

ホワイト船外機

R2 F250DET X CL7(カーミンGPS魚探を標準装備)  
電子航海用参考図 航海灯 スタンレール パウラスター(2系統)  
イケス WC パウバース左舷クックション  
トランサムラダー

試乗艇 特価  
**ASK**



### ヤマハ SR-X24

MAXスピード34ノット!

H30 F200CETX 航海灯 WC イケス GPS魚探12インチ  
オーディオ パウレール スタンレール トランサムステップ  
ラダー パウスプリット サイドホソソソ アフト可動シート など

試乗艇 特価  
**ASK**



オプション多数のフル装備!!

### ヤマハ F.A.S.T.23

R1 F115BETX 航海灯 キャスティンググレール スタンレール  
GPS魚探8.4インチ フルノ魚探6.7インチ イケス  
ルーフレッチ  
電動マリントイレ  
24L燃料タンク

試乗艇 特価  
**ASK**



日生オリジナル  
艦装!!

### ヤマハ YFR-24EX

F150DET X  
CL7メーター  
イケス

試乗艇 特価  
**ASK**



### ヤマハ ベイフィッシャー-25

F125AETL イケス

試乗艇 特価  
**ASK**



## YAMAHA Marine Club Sea-Style

ボートの  
維持費・保留費  
一切なし!

利用料金 **4,500円**~

「シースタイル」とは、  
会員制の「レンタルボートのシステム」です

当社の  
シースタイル  
配備店 5店舗 ▶

日生マリーナ 本店

日生マリーナ 赤穂店

日生マリーナ 備前店

神戸ハーバーマリーナ

播磨マリーナ

## ボート免許教室

日生本店会場

10月24日(土)・25日(日)

特殊小型免許 1日間コース

**55,000**円 (税別)

2級小型免許 2日間コース

**88,600**円 (税別)

## 2日間 ボート2級免許教室

神戸地区 COVID-19感染拡大防止のため、開催は未定です

備前地区 10月3日(土)・4日(日)

播磨地区 10月3日(土)・4日(日)

## 2020年モデル

マリッジジェットで海を  
駆け回ろう!

**GP1800R ASK**



只今予約  
受付中!

## YAMAHAマリントラスト

### 日生マリーナ

本店 岡山県備前市日生町寒河38 ☎0869-74-0500  
日生マリーナ備前店 ☎0869-63-2300  
日生マリーナ赤穂店 ☎0791-43-2233

### 神戸ハーバーマリーナ

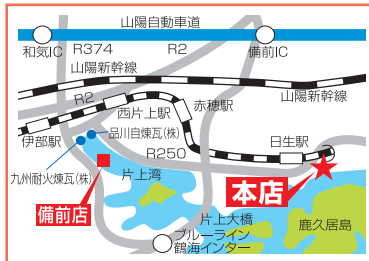
兵庫県神戸市兵庫区遠矢浜町5-37 ☎078-671-3177

### 播磨マリーナ

兵庫県高砂市曾根町2710-64 ☎079-448-1515

●営業時間/8:30~17:30 ●定休日/毎週火曜日(3月~9月) 毎週火・水曜日(10月~2月)

## モバイル アクセス



★詳しくは **日生マリーナ** **検索**



インターネットYahoo!オークションにも出品中!  
パソコンからYahoo!Japan 横山アンカー検索!!  
HP変わりました。

横山アンカー

シャクリ機 **タイフリップド®**  
楽天市場でも  
**販売中**

商標登録  
**タイフリップド®1型**  
アジ釣りに最適です!!

スピード調整のみ  
**45,000円**

岡山ブルーライン  
至瀬戸内市役所  
瀬戸内IC  
色久IC  
横山アンカー本庄店  
至牛窓

YouTubeで使用動画公開中!!  
チャンネル登録 ▶ ykanchor

横山アンカー ホームページ  
http://www.yokoyamaanchor.net/

**横山アンカー**  
岡山県瀬戸内市邑久町本庄2119-1

お問合せ  
TEL.0869-22-0402  
HP.090-6431-9178  
FAX.0869-24-1704

**注目艇、発見!**

お気軽にスタッフまで!

**ヤマハ FC-27 (1998年式)**

主機 ヤマハSX420KUH (2520時間)  
装備 2ステーション、ウインチ、マリントイレ

**ASK**

**ボート免許教室生徒募集!** 国家試験免除2級小型船舶操縦士育成コース

ご友人同志3人集まれば、いつでも開講いたします!!  
資料請求等、詳しくは藤田鉄工所まで、お電話にてご連絡ください。

ヤマハ(エンジン・和船・船外機・ボート) 販売・修理・保管

**(有)藤田鉄工所**

〒725-0025 広島県竹原市塩町1丁目6-20  
E-mail fujiteco@ruby.ocn.ne.jp

携帯 090-9735-5806  
TEL.(0846) 22-0785  
FAX.(0846) 22-6510

竹原市役所  
竹原駅  
アスシー乗り場(内港線橋)  
三井倉庫  
竹原製鉄所  
藤田鉄工所  
松月寺  
藤田鉄工所  
マリンショップ

HPで最新情報をチェック! <https://mariners.amebaownd.com/>

**ヤマハ YDX-30B**

ヤマハディーゼル160ps  
航海灯、GPS魚探、ウインチ  
2ステーション(急速付)

**176 (税込) 万円**

**ヤマハ PC-26**

ヤマハ4スト船外機225ps  
GPS魚探、ウインチ、トイレ  
油圧ステアリング

**275 (税込) 万円**

ボート販売/修理/保管/免許  
ヤマハマリンショップ  
**MARINERS**  
マリナーズ株式会社  
〒740-0002 山口県岩国市新港町3-6-14  
TEL (0827) 30-8200 FAX (0827) 30-8201  
e-mail : mariners\_t@chorus.ocn.ne.jp  
★定休日★ 毎週火曜日、第5月曜日

新港町  
岩国海上保安署  
マリナーズ  
一文字公園  
岩国社会保険事務所  
立石町  
昭和町  
日本製紙

**顔の一本釣り!!**

S&S協議会会員各社から  
寄せられた釣果自慢コーナー!

**T.F 様**  
令和2年8月22日  
笠佐島付近  
マタイ  
[70.7cm (3.45kg)]

**S.K 様**  
令和2年8月29日  
周防大島付近  
ヘタイ(平鯛)  
[47.0cm (1.61kg)]

**T.F 様**  
令和2年8月29日 周防大島付近  
ハモ [87.0cm (700g)]  
高級魚ハモ  
釣りました!

## No.148・誠和釣具さんの鳴門青物仕掛けでN師匠と本気で青物釣ってみた!

今回は誠和釣具さんの鳴門青物仕掛けを使用して、青物を真剣に釣りにいこうと思います。

最近のニュースでは温暖化の影響なのか、サンマの漁獲高が激減して庶民の味サンマが1匹5000円だとか、北海道・釧路の秋鮭漁の定置網には秋鮭が入らずに、以前なら獲れなかった暖流系の鰯が入って、鮭やイクラの価格が高騰……などなど、魚の価格の高騰や、コロナ禍でストレスの溜まる今日この頃ですが、ボートで海に出てストレス発散が一番です。ボートフィッシングではまだまだ魚も沢山釣れます。

日常の事は一先ず置いて、ボートフィッシングでストレス解消してみたいかがでしょうか!

### 鳴門青物仕掛け! 実践編

これが誠和釣具さんの  
鳴門青物仕掛けだ!

9月16日 使用艇 ボーナム26L

大潮 干潮4:19 満潮8:50 天候曇り

5:15 今回は御年72歳のN師匠と青物狙いで出港です。

N師匠は毎週1、2回はマイボートで海に出てボートフィッシングを楽しんでいる強者です。

仕掛けは安定の誠和釣具さん販売の、鳴門青物仕掛けを使用し、N師匠と真剣に青物を釣りにいこうと思います。はたして狙いの青物は釣れるのでしょうか? 薄暗い明け方から2人、気合を入れての出港です。

6:00 ポイント到着。ここは水深40M前後の潮通しのよいポイント、今日は大潮という事で、青物釣りには最高の潮ですが、潮の流れが速いので、ポイントからすぐにボートが離れやすいため、潮の流れを頭に入れながらのミッション遂行です。まずはいつもならプロッター魚探を駆使して探索していくところですが、今日はN師匠の勘で魚影を探します。

ポイント到着して1、2分で魚影を発見!

N師匠は週1回は必ずボートフィッシングを30年以上欠かさず継続されているので、今日もプロッターも見ずに1発で、魚影の群れのでるポイントへボートを操船する!(感動!)

N師匠いわく、毎週の積み重ね! 継続は力なり、経験値は最新鋭計器類をも凌駕する!! 『魚群の事は俺に聞け』との事です。(笑)

魚群探知機には底から海面までビッシリと魚影が映っている。中層で固まりになって赤くなっているところもあるので、イワシか鰯の群れのような。素早くここで仕掛けを準備して、スタートフィッシング。まずは仕掛けを底まで落とし、ゆっくりと巻いていく。

途中小さな鰯かイワシが仕掛けに付くが、気にせず超スローで巻きます。

6:30 仕掛けをゆっくり巻いていると、竿がバンバンと脈を打つように撓り、竿先が海面に向けて突き刺さる。電動リールのコントロールスイッチをオンにして巻き上げる。

竿は曲ったまま真下に強力に引っ張られている。数分の格闘の後、上がってきたのは50センチ前後のハマチでした。ベイトをたくさん食べているのか、体高も良く、中々引くパワーのあるハマチでした。そうしていると、今度はN師匠にヒット。

N師匠の竿もかなり曲がっている。N師匠が『これは大きいかも』よく引くと言っている。

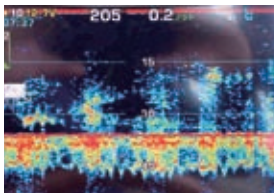
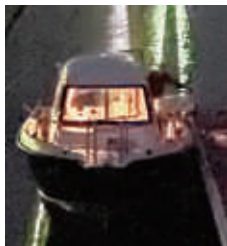
N師匠はこだわりのDAIWAソルティガススピニングリールで、前のめりになりながらリールを巻いている。(N師匠いわく、電動リールは邪道らしいです。

両軸より落とし込みの速いスピニングの方がN師匠のスタイルにマッチしているらしい) そして上がってきたのは、何とハマチのダブル! そりゃよく引くわけだ。

7:30 この後、怒濤の爆釣が続く、イクスを見ると大きな魚から酸欠状態でひっくりかえっている。イクスの青物を締めてクーラーボックスに入れるが、大きいサイズのクーラーボックスがいっぱいになってしまった。恐るべき破壊力! 鳴門青物仕掛け! 😊

8:30 2つ目のクーラーボックスがいっぱいになってしまう。

9:00 3回目のイクスもいっぱいになり、釣れすぎの為、あえなくストップフィッシング。



今回の釣果

35センチから60センチの青物大漁 数は画像で判断してください(笑)

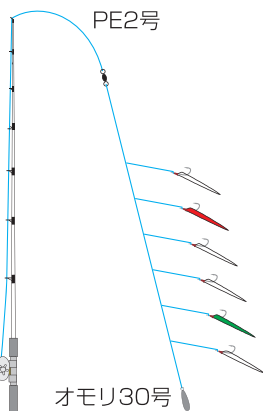


### ワンポイントアドバイス

- 潮はなるべく大きめの潮で狙おう。
- ダブル以上で青物が掛かるとハリスが切れる事があるので注意しよう！

### 釣る方法

- 魚探で魚の群れを探そう。
- 仕掛けを落とし、ゆっくり巻いていこう。
- 仕掛けにベイトが付いても、そのままゆっくり巻いていこう。



### 仕掛け

- 竿：シマノ バルデフィン
- リール：ダイワ シーボーグ
- P E：2号
- オモリ：30号
- 仕掛け：鳴門青物仕掛け

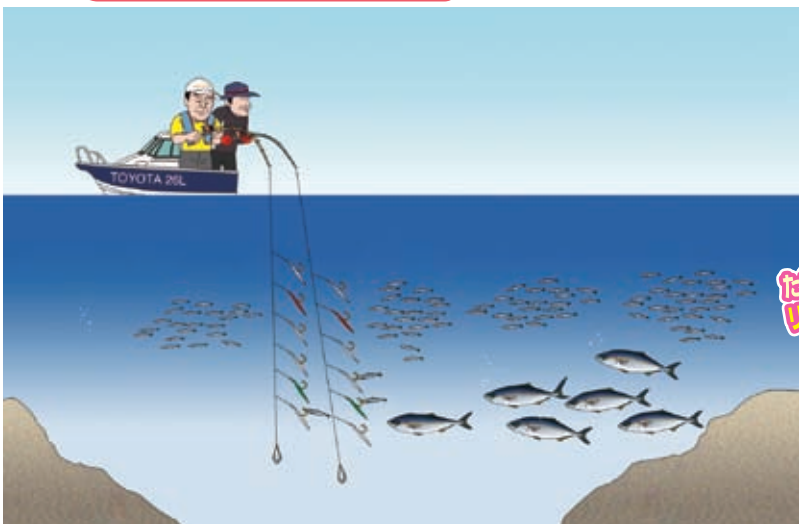
### プロフィール

三宅 毅 (みやけ つよし)

兵庫県出身 1972年生まれ  
相生マリン(株)代表

現在のおもな成績

真鯛65センチ  
メバル31センチ  
カジキ5本



### 師匠の独り言

- ◆ 釣りすぎ注意！ 誠和釣具の鳴門青物仕掛け、半端なく爆釣！
- ◆ ハマチは刺身も美味しいですが、カマの塩焼きが最高DEATH!!!



ただ今、Face Bookでリアルタイム釣果配信中心!!



## 中古艇情報

トヨタポナーナムのごとなら

おまかせ下さい!!

特別操船スクールも実施しています

TOYOTA PONAM ラインナップ  
TOYOTA PONAM 28V



New

¥19,200,000~

TOYOTA PONAM 31



¥29,700,000~

TOYOTA PONAM 35



本体価格 ¥58,500,000~

TOYOTA PONAM28L



陸置、美艇、フル装備

価格応談

TOYOTA PONAM26L



陸置  
コモンレールエンジンフル装備

価格応談

TOYOTA PONAM26L



陸置、ディーゼルエンジンM1KZ  
エアコン、フルリーダー装備、他

価格応談

ヤマハ FC-31



580万円

ヤマハ FM25



ディーゼル

価格応談

ヤマハ SR-23



陸置  
4スト200ps

価格応談

ヤマハ UF-23



ディーゼル

180万円

ヤマハ F.A.S.T.26



ディーゼル  
超美艇、フル装備

価格応談

ヤマハ SRV-23



ヤマハ4スト115ps  
GPS魚探マリンイトル

価格応談

AIOI MARINE Co., Ltd.

# 相生マリン(株)

〒678-0172 兵庫県赤穂市坂越2851-16-1208 マリンプラザ2001

TEL・FAX 0791-22-3277 ☎ 0120-885928

お問い合わせ下さい

- ★ 大型中型保留艇
- ★ 船底清掃業務
- ★ クイック清掃

トータルマリンサポート

新艇販売	釣具販売	ボート輸送
中古艇販売	ボート免許スクール	ボートメンテナンス
中古艇査定	ボート保険	マリンライフの相談
		ボート保管場所相談
ボートクラブシーマンネットワーク		



# 瀬戸内エリアおすすめ船釣&釣場情報!!

各地の最新情報は、各釣ショップへお問い合わせください。

① 高砂～姫路エリア		釣り場 明石沖	ポイント目標	つり具の高砂屋 TEL (079) 451-5726 FAX (079) 451-5727
魚 タイ	サイズ 30～72cm	匹数 0～7匹		
状況 タイラバにて良型釣れてます。				
② 牛窓～備前エリア		釣り場 日生	ポイント目標 頭島	桜田釣具店 TEL (086) 297-5056 FAX (086) 297-6045
魚 カワハギ	サイズ 20cm前後	匹数 15匹位		
状況 エサは青虫、エビが良い!				
③ 玉野エリア		釣り場 飛州灯台	ポイント目標	大賀釣具店 TEL (0863) 32-1370 FAX (0863) 32-1370
魚 アジ、ママカリ	サイズ 15～17cm	匹数 100～200匹		
状況 潮が流れていれば入れ食いです。				
④ 児島エリア		釣り場 六口島周辺	ポイント目標	Fishingじあい TEL (086) 523-1091 FAX (086) 454-7118
魚 マダイ	サイズ 40～60cm	匹数 2～5匹		
状況 タイラバ、一つテンヤで釣れています。				
⑤ 小豆島北部エリア		釣り場 福田沖	ポイント目標	トミオカつりぐ TEL (0879) 62-3598 FAX (0879) 62-4121
魚 アコウ	サイズ 30～40cm	匹数 1～3匹		
状況 泳がせ釣りで狙う。				
⑥ 小豆島南部エリア		釣り場 福部沖	ポイント目標 福部島	フィッシングロマンみずき TEL (0879) 82-4618 FAX (0879) 82-4618
魚 ハマチ カンパチ	サイズ 50～80cm 35～50cm	匹数 2～5匹 1～2匹		
状況 くわせサビキで釣れている!				
⑦ 笠岡西エリア		釣り場 六島周辺	ポイント目標	シーポート TEL (0865) 62-3369 FAX (0865) 62-3369
魚 アオリイカ	サイズ 10～15cm	匹数 30～50匹		
状況 マダイ：白戸瀬戸で30～60cm、3～5匹。 マアジ：飛島周辺で20cm前後、20～30匹。				
⑧ 広島エリア		釣り場 宮島沖	ポイント目標	パゴス本店 TEL (082) 879-1830 FAX (082) 879-1830
魚 アナゴ	サイズ 18～25cm	匹数 1人 4～15匹		
状況 夜釣りの釣果です。エサはサバの切身。同じポイントで何回も釣れます。				
⑨ 高松エリア		釣り場 神在周辺	ポイント目標	岸本釣具商会 TEL (087) 851-4517 FAX (087) 821-5248
魚 イイダコ	サイズ	匹数 10～50杯		
状況 小潮回り、もしくは潮止まり。				
⑩ 新居浜～四国中央エリア		釣り場 大島～荷内 天満沖	ポイント目標	佐々木商会 TEL (0897) 34-5266 FAX (0897) 32-4751
魚 シロギス アオリイカ	サイズ 15～20cm 手のひらサイズ	匹数 10～50匹 5～10杯		
状況 日によって釣果にムラがありますが、釣果は上がっています。エサは日本ゴカイ(砂虫)。針は7、8、9号がオススメです。またエギでアオリイカも釣れています。エギは2.5号で5～10匹程釣れています。				



# アウトレット マリン用品誌上販売

**中古品**



**YFV-10GPDII**

- GPSを受信するに約10分はかかりますので、ご理解の上ご購入下さい
- 作動確認済み
- 付属品：電源線、振動子、アンテナ
- 取扱説明書

店頭引渡特価 **15,000円** (税込)

日生マリーナ本店 P22参照

**特価品 展示品特価**



**9インチGPS魚探 YFH009W-F66**

- HONDEX
- 出力600W
- NEWPEC海図対応!

店頭引渡特価 **25万円** (税込)

(株) ナスポート P2参照

**中古品**



**GPS&魚探 ホンデックスHE-60GPII**

- 6インチ画面
- 出力300W
- アンテナ内蔵

店頭引渡特価 **40,000円** (税込)

岡山ピア73マリーナ P21参照

**中古品**



**ヤマハブランド ホンデックス社製 2ステーション専用モニター10.4インチ**

- ケーブル付き

店頭引渡特価 **77,000円** (税込)

(株) オバタポート P31参照

**中古品**



**ヤマハF4馬力**

- 05年
- キャブOHエンジンオイル インペラ交換

店頭引渡特価 **40,000円** (税込)

さとうマリンサイクル P5参照

**中古品**



**ヤマハF8CMHL (リモコン仕様)**

- 01年式
- エンジンオイルその他整備済
- セル無し、充電OK
- 12Lタンクとホース付

店頭引渡特価 **50,000円** (税込)

PRICE DOWN 65,000円⇒

さとうマリンサイクル P5参照

**特価品**



**ヤマハ6BY2-220用ターボ**

店頭引渡特価 **15万円** (税込)

UBEマリーナ P6参照

**中古品**



**オレンジマフラー**

- 3インチ

店頭引渡特価 **18,000円** (税込)

(有) ダイヤマリン P17参照

**中古品**



**ヤマハ マニホールド ラジエーターケース**

- ヘッド、その他部品も在庫あります。

店頭引渡特価 **165,000円** (税込)

コア ..... **60,000円** (税込)

(有) ダイヤマリン P17参照

**中古品**



**ヤマハ インタークーラー**

- 380K用

店頭引渡特価 **22万円** (税込)

(有) ダイヤマリン P17参照

**特価品**



**ロイヤル社製発信機P303 3ピン**

- 未使用品

店頭引渡特価 **9,500円** (税込)

PRICE DOWN 19,440円⇒

(株) オバタポート P31参照

**特価品**



**ロイヤル社製アンテナベースP715**

- 未使用品

店頭引渡特価 **5,500円** (税込)

PRICE DOWN 12,960円⇒

(株) オバタポート P31参照

**特価品**



**ヤマハ4JM-TZ用 排気マニホールド**

店頭引渡特価 **30,000円** (税込)

PRICE DOWN 40,000円⇒

(株) マグナム P19参照

**中古品**



**デルコオルタネーター**

- 7853N DC12V-105A

店頭引渡特価 **80,000円** (税込)

(株) マグナム P19参照

**ライフジャケットコーナー**

**ライフジャケットの着用義務拡大**

国土交通省では関係法令を改正し、平成30年2月からすべての小型船舶の乗船者にライフジャケットの着用を義務化しました。

**特価品**



**膨脹式ライフジャケット**

- 国土交通省承認品
- マーク
- カラー：赤、黒、青

店頭引渡特価 **12,800円** (税込)

(株) ナスポート P2参照

**特価品**



**YAMAHA ライフジャケット YM2420R**

- 自動膨脹式
- 国土交通省型式承認品
- 水検知機能付
- カラー：ネイビー、レッド、ブラック、オレンジ

店頭引渡特価 **16,800円** (税込)

(株) ナスポート P2参照

**特価品**



**キッズ男の子用ライフジャケット**

店頭引渡特価 **3,000円** (税込)

日生マリーナ本店 P22参照

**特価品**



**キッズ女の子用ライフジャケット & ラッシュガードのセット**

- ライフジャケット
- ラッシュガード
- スポン
- 帽子のセット品

店頭引渡特価 **6,000円** (税込)

日生マリーナ本店 P22参照

**特価品 展示品特価**



**ライフジャケットウエストタイプ**

- ヤマハ
- 国土交通省承認品
- 膨脹式ライフジャケット
- カラー：ネイビー、レッド

店頭引渡特価 **16,800円** (税込)

(株) ナスポート P2参照



# アウトレット マリン用品誌上販売

**特価品**

中村釣具 スパンカーセールN2400

- 運送費込

店頭引渡特価 **68,300円** (税込)

日生マリーナ本店 P22参照

**中古品**  
新品同様品

ヤマハオビボックス

店頭引渡特価 **16,800円** (税込)

(株) オバタボート P31参照

**特価品**

マリンプレミアムオイル4L 5W-30

- 100%化学合成油
- 省燃費性能にも優れた効果を発揮してくれます

店頭引渡特価 **6,000円** (税込)

日生マリーナ本店 P22参照

**特価品**

船外機水洗キット

- エンジン使用後、水洗いしてください

店頭引渡特価 **18,500円** (税込)

さとらマリンサイクル P5参照

**中古品**

補助椅子

- FG36用

店頭引渡特価 **16,000円** (税込)

(有) ダイヤマリン P17参照

**中古品**

リーニングシート

店頭引渡特価 **25,000円** (税込)

(有) ダイヤマリン P17参照

**特価品**

スターンベンチシート

- YF-24、YFR-24用

店頭引渡特価 **125,000円** (税込)

(株) オバタボート P31参照

**特価品**

ロッドホルダー

店頭引渡特価

3連タイプ... **3,200円** (税込)

4連タイプ... **4,000円** (税込)

さとらマリンサイクル P5参照

**特価品**

リガマリンFBオーニングシートS5用  
// シートカバーS5用

- オーニングシートとカバーのセットでの販売です
- どちらもカラーはブルー
- 適合幅2100-2250のオーニング

送料別・店頭引渡特価 **67,400円** (税込)

日生マリーナ本店 P22参照

**中古品**

YAHAMA SRV23用船外機カウルカバー

- SRV23専用の船外機カウルです

送料別・店頭引渡特価 **10,000円** (税込)

(株) ナスポート P2参照

**特価品**

インバーター

店頭引渡特価 **35,000円** (税込)

(株) マグナム P19参照

**特価品**  
在庫限り

アンカーデビット

- ローラー幅70mm
- 全長約580mm
- 幅約90mm

店頭引渡特価 **12,000円** (税込)

(株) オバタボート P31参照

**特価品**

SC134スタイリッシュスピーカーとアンプのセット

- ノボル電機
- スピーカー定格出力10W
- 12V仕様

店頭引渡特価 **20,000円** (税込)

日生マリーナ本店 P22参照

**中古品**

テント

- サイド取り付け部の丸いベースはありません
- 現地現状渡し ● サイズ: 約2100×2000mm
- YFR27に準じていた特法加工品(SUS)
- 色あせ、キズ有り
- 脚立はつきません

店頭引渡特価 **60,000円** (税込)

PRICE DOWN 80,000円⇒

マリーナ・シーホース P9参照

**特価品**

アンダーラダーステップ(ワンタッチ収納式)

- FRP: L450×W530×H160(mm)
- ラダーはステップの下に収納可能

店頭引渡特価 **67,000円** (税込)

UBEマリーナ P6参照

**特価品**

ドッキングライト24V 70W

- 完全防水 LEDではありません

店頭引渡特価 **1,550円** (税込)

日生マリーナ本店 P22参照

**中古品**

ステンレスアンカー両爪タイプ7K

- ステンレスチェーン 1m付き
- 手渡し希望

店頭引渡特価 **6,000円** (税込)

さとらマリンサイクル P5参照

**特価品**

サイドレール YF-23用

- 左右セット

店頭引渡特価 **20,000円** (税込)

(株) オバタボート P31参照

**特価品**  
長期在庫品

トランサム用スイムプラットホーム

- ラダー2段付き

店頭引渡特価 **30,000円** (税込)

日生マリーナ本店 P22参照

**特価品**  
長期在庫品

LED蛍光灯

- アーク開発社 オリジナル
- DC24V仕様、36W 長さ60cm

店頭引渡特価 **5,000円** (税込)

日生マリーナ本店 P22参照



# アウトレット マリン用品誌上販売

**中古品**



**ナカシマ製 プロペラ**

- D700・P820・シャフト径：U60
- ヤマハ・RLY2-ST用
- 程度良好し、現状渡し・運賃別途

店頭引渡特価 **216,000円** (税込)

リフレスマリン P16参照

**中古品**



**ナカシマ製 プロペラ**

- D820・P1420
- シャフト径：U55
- 程度良好し、現状渡し・運賃別途

店頭引渡特価 **237,000円** (税込)

リフレスマリン P16参照

**中古品**



**シャフト船用プロペラ**

3種のプロペラがあります

- D680×P920 ARO.42
- D680×1070 ARO.45
- D590×690 ARO.5

店頭引渡特価 **1点30,000円** (税込)～

(有) ダイヤマリン P17参照

**特価品**



**ボルボ DPA7プロペラ**

店頭引渡特価 **56,000円** (税込)

日生マリーナ本店 P22参照

**特価品**



**ATOM ドライバッグ**

- サイズ 40×26×15cm

店頭引渡特価 **8,500円** (税込)

日生マリーナ本店 P22参照

**特価品**



**ヤマハFE-27用  
アフトステーションボックス(純正品)**

店頭引渡特価 **22,000円** (税込)

(株) オバタボート P31参照

**特価品 1個限り**



**ピルジポンプ (RULE) 24DA**

- 12V
- マリンジェットに最適
- 定価4873円(税込)を在庫処分価格

店頭引渡特価 **3,800円** (税込)

さとらマリンサイクル P5参照

**中古品**



**水中ポンプ 24V**

店頭引渡特価 **16,200円** (税込)

(有) ダイヤマリン P17参照

**特価品**



**電磁クラッチ**

- 森田精工製 (PS-260HT-K24V)
- 展示品未使用 (新品)
- 油圧スラスタ用
- 定価¥713,880(税込)・45%引き

店頭引渡特価 **39万円** (税込)

リフレスマリン P16参照

**中古品**



**電クラ24V**

店頭引渡特価 **80,000円** (税込)

(有) ダイヤマリン P17参照

## 「アウトレットマリン用品誌上販売」について……

- 掲載商品は、会員各社が独自にご紹介させていただいているものです。ご購入に関するお取引条件については、S&S協議会は仲介をいたしておりませんので、直接会員各社へお問い合わせください。
- ご提供数量、商品の状態等の詳細につきましては、お問い合わせの上、十分ご確認ください。(早期完売の場合はご容赦ください。)
- 記載金額は、原則店頭引渡し価格です。発送方法・送料等については、直接会員各社へお問い合わせください。

令和2年9月25日

第六管区海上保安本部 発行

## 六管区水路通報第37号(目次)

- |                       |               |
|-----------------------|---------------|
| 第426項 瀬戸内海 小豆島東方      | 海洋観測器具設置      |
| 第427項 瀬戸内海 岡山水道、小串港付近 | 小型船操縦訓練       |
| 第428項 瀬戸内海 宇野港        | 海上作業          |
| 第429項 瀬戸内海 備讃瀬戸東部、男木島 | 灯台について        |
| 第430項 瀬戸内海 備讃瀬戸及び付近   | 船舶通航信号所一部業務休止 |
| 第431項 瀬戸内海 黒土瀬戸、神島外港  | 潜水作業          |
| 第432項 瀬戸内海 備後灘、長江瀬戸   | 架橋工事等         |
| 第433項 瀬戸内海 安芸灘、安芸津港   | 灯台復旧(予告)      |
| 第434項 瀬戸内海 安芸灘、菊間港北東方 | 防災訓練          |
| 第435項 瀬戸内海 広島湾        | 灯台について        |
| 第436項 瀬戸内海 岩国港、第2区    | 掘下げ作業等        |
| 第437項 瀬戸内海 屋代島東岸      | 魚礁設置          |
| 第438項 瀬戸内海 屋代島西岸、彦島付近 | 魚礁設置          |
| 第439項 豊後水道及び付近        | 環境調査          |

第六管区海上保安本部は、岡山県、広島県、山口県東部、香川県、愛媛県の沿岸における船舶交通の安全のために必要な情報を六管区水路通報にとりまとめ、原則として毎週1回金曜日に発行し、インターネット、電子メール(インターネットで登録)で配信しています。また、航行警報もインターネットや携帯電話で入手できます。

インターネットアドレス  
<https://www1.kaiho.mlit.go.jp/KAN6/>

◎情報の通知について  
 航海上重要な事項(航路標識の変更、航路障害物の存在等)及び水路図誌の内容と相違する事柄に気付かれた方は、第六管区 海上保安本部又は海上保安部署等に連絡をお願いいたします。

◎お問い合わせは第六管区海上保安本部[電話(082)251-5111(内線2515)]まで

**海の事件・事故は  
118番へ**



# キッチン くじらぐも

Kitchen-KUJIRAGUMO



尾道の川沿いにあるオムライスが有名なお店。かわいくじらのイラストが目印です。

店内へ入るとアットホームな店員さんが迎えてくれ落ち着きます。メニューは、オムライスをはじめとする洋食料理が豊富!

看板メニューのオムライスは、ケチャップライスを卵で包んだスタンダードなものから、ふわふわトロトロ卵が乗ったもの、そして、出汁が香る和風なスープオムライス(期間限定)まであります。ソース等も選べるオムライスメニューですが、どのオムライスも長年愛されることが分かるおいしさです。

人気のチキン南蛮は、たっぷりのタルタルソースと少し甘めな味が相性バツグン!チキンが食べやすい大きさに切られているので女性におすすめです。

ゴロゴロ大きい唐揚げが入ったメニューは、ボリューム満点で男性へおすすめです。

デザートはプリンが、かわいい見た目に加え、プリンとクリームで甘さで癒されます。

食事と接客で暖かい気持ちにしてくれる「くじらぐも」さん。

春には川沿いに満開の桜も楽しめるので、お花見しながらぜひ足を運んでください。

私の  
おすすめ

一般財団法人  
尾道海技学院  
吉居さん



## キッチン くじらぐも

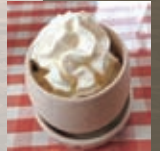
所在地：広島県尾道市桜町8-21

TEL：0848-24-6826

営業時間：ランチ 11:00~15:00

ディナー 17:00~21:00

定休日：日曜日



## Sea&Sea 年間個人購読会員募集受付中!

『年間個人購読会員(有料)』サービスをご利用いただければ、Sea&Seaが必ずお手元に届きます。

### Sea&Sea 年間個人購読会員とは…

- ご自宅(ご指定住所)に1年間Sea&Seaをお届けするサービスです。
- 年間購読料 2,200円(税込)には送料が含まれています。
- 指定の郵便局振込口座へご入金された方が会員となります。
- 年会費資格をご入金を確認させていただいた翌月より1年間となります。
- 会員資格は1年毎のご意志による更新となりますので、満了月の前に、確認の書類を送付致します。
- 期間満了以前に退会される場合の年間購読料の返金は致しません。

### 年間個人購読会員 申し込み手順

- 下記住所まで、郵便はがきで年間個人購読会員の申し込みをしてください。
- 確認後、登録情報・振込口座番号等の申し込み確認書を郵送します。
- 年間会費のご入金を確認させていただいた翌月より1年間、毎月1冊ご自宅(ご指定住所)へお送りします。

〒713-8103 倉敷市玉島乙島亀の首49-63 オバタマリーナ内  
S&S協議会事務局「個人購読会員募集係」  
お名前・〒番号・ご住所・連絡電話番号を必ず記載下さい

年間個人購読会員になって  
最新マリン情報を確実にGETしよう!!!

## ★読者プレゼント★

S&S協議会(瀬戸内マリンネットワーク)会員各社の協賛で、読者の皆様にプレゼントを差し上げます。

応募方法をご確認いただき、奮ってご応募ください。お待ちしております。なお、ご当選者の方は次号に掲載させていただき、賞品発送をもって当選とさせていただきます。

### 10月号(Vol.150)プレゼント!

ヤンマー  
キャップ(グレー)

3名様



サイズ：フリー(調整可能)

【賞品提供：(有)瀬戸鉄工所】

応募先：〒713-8103

倉敷市玉島乙島亀の首49-63 オバタマリーナ内

S & S協議会 瀬戸内マリンネットワーク

「Sea&Sea」事務局 10月号プレゼント係

応募締切：令和2年10月17日(土) 必着

ご希望の賞品名または記号、お名前、ご住所、電話番号、年齢、本誌に対するご感想やご意見を必ずお書き添えください。

※賞品名または記号の明記のない応募は抽選対象外となります。ご注意ください。

★9月号プレゼントご当選の方★

兵庫県 赤穂市 花田 浩行 様 大阪府 豊能郡 大竹野 悠準 様  
広島県 福山市 高橋 俊昭 様

以上3名の方です。ご応募ありがとうございました。





# YFR-27EX F250

R2年7月、航海灯、マリントイレ  
スタンレー（左右）  
GPS魚探（12.1インチ）  
アフトGPS魚探（ガーミン9インチ）  
デッキライト、デッキウォッシュ  
オーニングデント  
ロッドホルダー×10  
埋込ロッドホルダー×4  
スパンカー、室内カーペット

**CL7 艇**

ホワイトエンジン仕様



**試乗艇価格にて販売**



## SR-X24 F200 ホワイトカラー



ウエイクタワー（ルーフ有り）  
エアダム・デカール  
ドラムサムステップ×2

**オプション装着展示艇価格にて販売**

## YFR-27EX F250



ホワイトエンジン仕様

航海灯、個室マリントイレ  
スタンレー（左右）、ハウスラスター（2系統）

**価格応談**

## FW-23



H8、ヤマハ4ストローク90ps（新品）  
GPS魚探（新品）

**198万**（税込）

## BF-23



4ストローク60ps

**価格応談**

## W-20



同型艇  
艇体ののみ、リフレッシュ済み

**35万**（税込）

※販売に際し、遠隔地への販売はお断りする場合がありますのでご容赦ください。



信用と技術を売る  
ヤマハマリントラスト店



# (株)オバタボート

本社 倉敷市玉島阿賀崎2438-4 TEL 086-526-7557 (代)  
オバタマリーナ 倉敷市玉島乙島亀の首49-63 TEL 086-522-5505 (代) FAX 086-522-5711

オバタマリーナ内  
大規模講習室完備

**受講生受付中!!!** 詳しくは当社  
スタッフまで  
**ボート免許 & 特殊小型免許**

[www.obataboat.com/](http://www.obataboat.com/)

定休日 毎週月曜日 / 第3火曜日 (10月~3月)  
営業時間 冬季時間 (10月~3月) ... 8:30~17:30





平成30年2月1日からライフジャケットの着用が義務化されました！  
操船者も同乗者も等しくライフジャケットの着用が必要です。  
ライフジャケットは、もしもの時にあなたの命を守ります！

■従来から着用義務がある12歳未満の小児、水上オートバイの乗船者、1人乗り漁船で漁ろうに従事する者には従来どおり着用義務があります。

■違反者は最大6か月の免許停止になります！

乗船者にライフジャケットを着用させなかった船長（小型船舶操縦者）には、違反点数2点が付され、再教育講習を受講しなければなりません。

●違反点数が累積して行政処分基準に達すると、最大で6か月の免許停止になります。なお、再教育講習を受講した方は2点の減点となります。

●違反点数の付与は、令和4年2月1日から開始されます。

■国の安全基準に適合したライフジャケットを着用する必要があります！

ライフジャケットには、水中で浮き上がる力が7.5kg以上あること、顔を水面上に維持できることなどの様々な安全基準が定められています。国土交通省が試験を行って安全基準への適合を確認したライフジャケットには、桜マーク（型式承認試験及び検定への合格の印）があります。



私たちS&S協議会は海上保安庁の活動に賛同し、

海の安全啓蒙と海の環境整備に努めます。

S & S 協議会 会長 那須 裕史 (株)ナスポート牛窓マリーナ  
会 員 一 同



国土交通省（海事）ホームページ [http://www.mlit.go.jp/maritime/maritime\\_fr6\\_000018.html](http://www.mlit.go.jp/maritime/maritime_fr6_000018.html)

## S & S 協議会（瀬戸内マリネットワー）加盟各店

### 大 阪

ポートセンターグループ

### 兵 庫 東

神戸ハーバーマリーナ  
(有)小野マリンサービス

### 兵 庫 西

相生マリン (株)  
(株)INFINI(アンフィニ)

### 岡 山 東

(株)ナスポート 牛窓マリーナ  
(有)川崎商会 日生マリーナ  
岡山ピア73マリーナ  
マリンショップ角野  
東洋マリーナ (株)  
誠 和 釣 具

### (株)山陽保険センター

横 山 ア ン カ ー

### 岡 山 西

(株)オバタボート  
海 浜 マ リ ン  
(有)ダイヤマリン  
(有)広谷商店

### 広 島 東

(有)中国マリン  
さとうマリンサイクル  
(有)瀬戸鉄工所  
(有)藤田鉄工所  
(有)マリンショップ藤  
(株)竹原マリン  
(一財)尾道海技学院

### 広 島 西

リフレッシュマリン

(株)マグナム

(株)サンワマリン中国  
宮島ビューマリーナ  
広島ベイマリーナ  
(有)サブマリーナ

### 愛 媛

(株)エヒメボートサービス

### 山 口

マリーナ・シーホース  
(株)徳山マリン  
マリナーズ (株)

### 福 岡

(株)ササキコーポレーション