

Sea & Sea

Merry Christmas



Smile²😊

Smile² (スマイルスマイル) : 表紙の写真は皆さんの素敵な笑顔に掲載させていただきます

もうすぐクリスマス🎄
大人も子どもも笑顔いっぱい! (*^_^*)

〈株竹原マリン〉



インターネット版 www.sea-and-sea.jp/
アウトレットモール www.sea-and-sea.jp/outlet/

※インターネット版Sea&Seaのネット掲載はシステムの都合上数日遅れる場合があります。



ヤンマー EX-30B(H28)

試乗艇並みの極上物!国内最安値!!

極上艇



2,098万円

- エンジン ヤンマー(350ps) ●使用時間:49h ●定員:10名
- 1オーナー艇でニュータイプの新型EX-30Bです。すべて新設計。ヤンマーのプロダクションモデルとしては、完全電子制御のCOMMONRILL式V8型エンジンを始めて搭載し、その走りも快適です。

GPS魚探(ホンデックス10.4インチ)・パウ電動スラスタ&電動スターンスラスタ・純正マリンエアコン
 デッキライト・トランサムステップ・ウィンドカバー・マリン個室電動トイレ・室内カーペット(オプション)
 カラーハル(オプション)



1オーナー艇・フルオプション付き!!

ヤンマー EX-38A (H30年)

エンジン ヤンマー(495ps-H30年式) 定員:12名 使用時間:1685h

- GPS魚探(10.4インチ新品)・2ステーション追加(新品)
- レーダー(コーテン10.4インチ)・電動スラスタ(純正OP前後)・サーチャイトマリンステアロ(新品)・エアコン(家庭用)インバータ付き・拡声器
- 1年物の人気のEX-38A、なかなか市場に中古が少ない中、(リフレッシュ完了)

3,240万円



注文終了最後の新艇・近海仕様・日本に1艇のみ!

ヤマハ DY-39M-1A(R1)

エンジン ヤンマー(495ps)・使用時間:1h 定員:15名

- 特注(工場特価オプション)特価金 **29,485,000円** (額(200万円))
- 令和元年9月末にヤマハ造船の注文が終了いたしました。今回のDY-39Mが、最後の製造になり完成いたしました。エンジンも大人気のヤンマー6CX8P-GT・495馬力のハイパワーモデルを搭載し、高速走行もお楽しみになります。

超必見



売約済

1オーナー艇・フルオプション付き美艇!!

ヤンマー EX-46 HT (H28年)

GPS魚探15インチレーダー10インチ4KWドーム室内100Vコンセント
 家庭用エアコン3KWインバーターバッテリー×4主機前充電機2.5KW
 オートパイロット3点エンジンリモコンジェットワールアンカー
 パウラスター&スターンスラスタ(ワラスター周速調節リモコン)
 高速装置 スピードコントロールコンソールライト・電動リール電源12V
 電動マリントイレトランサムステップ&ラダー左右スタビライザー



H20年エンジン新品換装・必見!

ヤンマー DE43B (H1年)

ヤンマー6CXAS-GT(450ps-H20年式) 定員:14名 使用時間:2590h

- GPS(フル)GP-3500・魚探(フル)/スピーカー
- 個室・トイレ・オーニング(前後)・回転窓
- 最大のメリットは、H20年にヤンマー6CXAS-GT新品換装してまだ時間数の少ないエンジンが希少です。

648万円



内装・船体ともに美艇です!

AZIMUT54 (H7年)

MTU1837E93-8V(767ps×2-H7年式) 定員:15名

- GPS魚探・レーダー(TZT運動)
- オートパイロット・サテライトコンパス・ワラスター・マリンエアコン
- オーディオ・スピーカー・オートフラット
- 主機・発電機整備済み。船底塗装済み。

今月のおすすめ 大特価

必見



極上サロングレーザー

プリンセス360(H9年)

1,985万円

エンジン キャタピラー3116TA(355ps×2基) 定員:12名
 ●GPS魚探(HONDEX・HE8301-DI)・レーダー(HONDEX・HR-7)
 マリンエアコン2基・補機(発電機・クーラー・6kW)・ウィンドラス・FB
 電動オートフラット(ZIPWAKESEI製)・室内液晶テレビ
 トマローニング電動サンルーフ付き
 年式は少し古いですが、室内・外共に程度の良い英国のプリンセス360です。

愛艇 を売り 高価現金買い取り即実行 たい方 納得のいくリフレスプライスで!!

日本中古艇協会会員



リフレスマリン 有限会社 リフレス



Japan Used Boat Association 減災と出船の向上を目的とします

査定額には自信があります。長期低金利 マリンクレジット 取扱い有り

●全国査定無料●

本社 広島県安芸郡府中町大須4-2-1
 TEL 082-287-2722 (代)
 FAX 082-287-3456
 E-mail: info@refressmarine.co.jp
 http://www.refressmarine.co.jp

CONTENTS

表紙



04



09



16



18



22



24



30



表紙

Smile²

04

海よもやま話 牧野和正

『Vol.140 波に強い船』

09

集まれ海遊人!! 第36回ナスポート釣り大会開催報告

13

笑顔の一本釣り!!

16

BOAT GAME FISHING 2019 広島大会 レポート

18

S&S協議会 会員紹介〔マリンショップ角野〕

20

シーマンのための会員制救助システム

〔(一財)日本海洋レジャー安全・振興協会 救助事業部BAN本部〕

22

ボートオーナー出番ですよ!

〔BAYFISHER23 赤澤 輝明様〕

24

ボート DE フィッシング!

— つよしのボートフィッシング講座 — 三宅 毅

『No.138 ボートDEフィッシング 瀬戸内海 カワハギ釣り』

26

瀬戸内エリアおすすめ船釣&釣場情報!!

27

アウトレットマリン用品誌上販売

29

第六管区水路通報 (目次)

30

海の道行き うまいもの三昧 (cafe RAD)

笑顔の一本釣り!!

読者プレゼント (提供:宮島ビューマリーナ)

大阪エリア

19/ボートセンターグループ

兵庫東エリア

18/㈱小野マリンサービス

兵庫西エリア

25/相生マリン(株)

19/㈱INFINI

岡山東エリア

08/㈱ナスポート 牛窓マリーナ

31/㈱川崎商会 日生マリーナ

23/岡山ピア73(ナナサン)マリーナ

18/マリンショップ角野

05/東洋マリーナ(株)

15/誠和釣具

06/㈱山陽保険センター

22/横山アンカー

岡山西エリア

12/㈱オバタボート

21/㈱マリンショップ上山

07/㈱ダイヤマリン

11/㈱広谷商店

広島東エリア

19/㈱中国マリン

22/さとうマリンサイクル

15/㈱瀬戸鉄工所

13/㈱藤田鉄工所

05/㈱マリンショップ藤

21/㈱竹原マリン

23/(-初)尾道海技学院

広島西エリア

02/リフレスマリン

07/㈱マグナム

15/㈱サンワマリン中国

11/宮島ビューマリーナ

05/広島ベイマリーナ

23/㈱サブマリン

愛媛エリア

11/㈱エヒメボートサービス

山口エリア

21/マリーナ・シーホース

10/㈱徳山マリン

13/マリナーズ(株)

福岡エリア

14/㈱ササキコーポレーション

海よま話 Vol.140

波に強い船



牧野 和正

頑丈な漁船は
本当に波(しけ)に強いのか~!?



カラオケの定番、鳥羽一郎さんの「兄弟船」
「♪型は古いが~しけには強い~」

漁船は波に強いと言われています。先日漁師さんと話した際、「わしらが乗っている漁船は頑丈で船体に重量があるから波に強く揺れんのじゃ~!」「船はズッシリ重い方がいいぞ!」と話されていました。

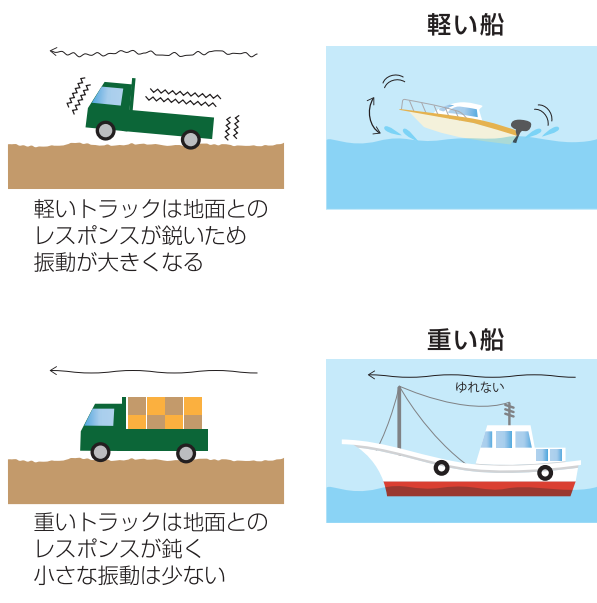
一般的に軽い船はコスト削減の代償ともいわれ波がくるとよく揺れ、悪い船の汚名を着せられているようです。しかし乗り物の中で重い方がいいなんて聞いたことがなく、自動車や飛行機など名機と呼ばれるものほど軽量化されているのです。本当に船だけは重い方がよいのでしょうか?

軽い船ほどよく揺れる

この疑問をあるボートメーカーの設計者に聞いてみました。その設計者の理論では、確かに漁船はモーターボートに比べると頑丈にできているそうです。しかし、漁船は漁業規制や漁船法などの問題により無理な船型になり、その弊害によって船体が重くなってしまおうそうです。

右イラストのトラックと同じように、重く沈みがちの漁船は波に対するレスポンスが鈍くなっているだけであり、決して波に強いわけではないということなのです。

このように軽い船ほど波に対するレスポンスが敏感となり、素直に揺れるため沈みにくい。つまり、同型の船であれば軽い方が波に強いということになるのです。



風に立つボートは波にも強い?

漁船や近年の釣り船は釣りをする際、風立つよう船首のキールが大きく突き出たものが多くなりました。

しかしその設計者の理論では、風立つと言われる船型は荒天時の航行に弱点があると主張しています。

例えば荒天航行中強い横風を受けると船尾が流されようとしています。それを補修するためあて舵をすると風下側に船が傾きます。加えて横波走行となれば非常に危険な状況になるのです。これが原因と思われる事故も報告されており、注意を促していました。

船体が軽く無理のない形状、そのため風が吹けば素直に流される。これが波に強い船だと言えるのでしょうか。

必見

マリンショップ.藤の特選中古艇



FX24C-HT

船外機
225ps搭載!!

HONDA BF225
パワースプリット・リアドア
スターンレール
引き違い窓
パワローラー・ウインチ
GPS魚探・ルームライト

試乗艇特別価格

540万円(税込)

オプション多数付きの
おすすめお買得艇です!

DE26GZ

ヤママー
4JH3-DTZAY
115ps
ウインチ・GPS魚探
スパンカー・マリントイレ

320万円(税込)

人気のDEシリーズ!!



有限会社
マリンショップ.藤

福山市新涯町2-29-18
TEL.084-954-2501
FAX.084-954-1022



中古艇情報

ヤママー DE31D 4LH-ST 200ps 試乗艇



GPS魚探・スパンカー・2ステーション
オーニング・ヒーター
GPSモニター その他

価格応談

ヤママー YD-26 4JH3-DTZAY 115ps



GPS魚探・オーニング
スパンカー
その他

275万円(税込)

ヤママー YDX-27 82ps



スパンカー・オーニング
イカール・GPS魚探
その他

130万円(税込)

ヤママー ZD23J3(H5) ヤママー 4JH-DTZ 82ps



スパンカー・GPS魚探
ウインチ・オーニング
その他

100万円(税込)

ヤママー特約店 東洋マリン株式会社

〒705-0021 岡山県備前市西片上1365-15
Tel (0869)63-0153 / Fax (0869)63-2830
E-mail:info@toyo-marin.jp URL:www.toyo-marin.jp



オススメ・中古艇・新艇情報

ヤママー YFR-24EX-FSR

新艇



ヤママー 4ストローク175PS

価格応談

ヤママー YF-27(H18)



エンジン新品

ヤママー 4ストローク250PS(新品)

価格応談

スズキ F250HT(H13)



ヤママー 4ストローク150PS(H21)

250万円(税込)

ヤママー YF-24(H24)



販売委託艇

ヤママー 4ストローク225PS(H23)

560万円(税込)

他にも多数の船を展示しております。詳しくはホームページにて

ボートギャラリー



ボートパーク広島にて営業中
ボート販売・メンテナンス受付中!!
TEL:082-207-2686
携帯:080-1912-6392



広島ベイマリーナ

広島市南区元宇品町42-16
TEL.082-255-6135

E-mail:hanano@hiroshima-baymarina.jp



Start from the sea.
Merry Christmas



■お見積りのご依頼は！
【取扱代理店】



株式会社山陽保険センター
Sanyo Insurance Center Co.,Ltd.

Tel 086-276-7001

本社 / 〒703-8282 岡山市中区平井3-874-5 Fax 086-276-6838
<http://www.sanyo-hoken.com/>

横浜Office / 〒236-0002 神奈川県横浜市金沢区鳥浜町16-6 鳥浜振興会館 3F
Tel 045-773-7770 Fax 045-773-7870

玉野Office / 〒706-0011 岡山県玉野市宇野1丁目9-12
Tel 0863-31-1648 Fax 0863-31-1664

津山Office / 〒708-0036 岡山県津山市南新座34 アリコペールしんざ 西棟
Tel 0868-35-2725 Fax 0868-35-2734

おすすめ

ヤマハFC-31

H10年ヤマハ
SX370KSX2
GPS魚探
ウインチ
マリンエアコン
ヤカタ

780万円

1年間保管料無料サービス!!

新艇

ヤマハF.A.S.T.23

ヤマハ4スト
115馬力

展示艇価格

1年間保管料無料サービス!!

ヤマハYF-27

H17年
ヤマハ4スト225馬力
GPS魚探
ウインチ
2点操舵
スバンカー、イケス

680万円

1年間保管料無料サービス!!

トロージャン12M

H1年キャタピラー
3208TA
発電機
エアコン
GPS魚探

580万円

FBエンクロージャー張替済み

ヤマハSF-31

H9年
ヤマハSX420KM
GPS魚探、ウインチ
トイレ、スバンカー
エアコン
インバーター

650万円

1年間保管料無料サービス!!

全塗装リフレッシュ作業中

イーグル27

S63年
スズキ4スト
300馬力(H28年)

280万円

呉(マグナム)教室定期開催!!

■2級免許
12/7(土)、8日(日)
■失効・更新
令和2年 1/11(土)



※上記の価格は
税込となります。

株式会社 マグナム マリンハーバー吉浦

TEL(0823)31-3060 FAX(0823)31-2234
〒737-0845 広島県呉市吉浦新町 定休日:水曜日
e-mail:info@magnum-marine.co.jp



Japan Used Boat Association
誠実と信頼の舟上を目指します



入荷予定

新艇 YFR-27EX

保管艇募集中!!

ディーゼル艇船 特選中古艇情報

※中古艇は一隻台です。売り切れ又は
完納済の場合はご容赦下さい。



ヤマハ FR-21

スズキ 90ps
逆転席・シートカバー
検査備品・夜間・ロンダローラー

70万円(税込)



浜島造船45フィート

E/G三菱460ps
(E/GOH済みです)
3150HR
GPS・魚探
スバンカー・オーニング
ウインチ・8ステー・ジョン
窓・レーダー

価格応談

ヤマハ UF-23

4スト・GPS魚探
ウインチ・トイレ

121万円(税込)

ヤマハ W-19DH

E/G F-25ps
魚探・夜間

38.7万円(税込)

黒田舟艇

E/G 6RB1TC
定員：14人
船室：2カ所
補機：いすゞ
パワ・ウインチ24v
レーダー・GPS
油圧巻き取り機
パウ油圧タラップ付き
軽自動車可能

価格応談

ヤマハ DX-25

55万円(税込)

ヤンマー 26

ウインチ無し
スバンカー無し
油圧ラット

価格応談

いすゞキングフィッシャー-27

整備中

タイマリン 岡山シップヤード開設!

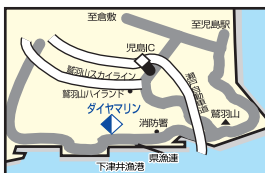


〒702-8012 岡山県岡山市南区北浦802-2
お問い合わせ TEL 086-267-2613



販売・修理 [エンジン・船・FRP]
ヤマハポート・いすゞマリンエンジン特約店
(有)ダイヤマリン

〒711-0927 倉敷市下津井1丁目1-37
TEL (086)479-9169(代) FAX (086)478-5303
http://www2.kct.ne.jp/hirauchi/ E-mail:tdiy@mx1.kct.ne.jp
担当 ヒラウチ 090-3633-3667



船の買取・廃船いたします!

詳しくは弊社までお問い合わせ下さい。

中古艇なら ナスポート!!

2019 ナスポート 決算セール開催中!

最新情報は ▶ ナスポート 検索 試乗と修理の両方までできます。日本中古艇協会会員店

ヤマハ DFR-33 MIC



近日入荷
多機能ディスプレイ (MFD) 標準装備
インテリア・グラフィック刷新

D6-440ニューエンジン搭載モデル

ヤマハ YFR-27EX FSR

NEWモデル!
CL7搭載



ナスポートバージョン
試乗艇特価

F250DET-X 航海灯・WC・2ステーション・スタンレー

ヤマハ FR-32



陸上保管
H19・MD700KH (34ps) 航海灯・WC・ウインドラス・GPS魚探・サマー・2ステーション・ウインドラス・トラサムラダー&ステップ・艇外ナビ・スピーカー・電動バルブ・GPS船位モニター・ナビ・DVR・LED照明・LEDナビゲーションライト

ヤマハ UF-29 IB



H13・SX421KM・GPS魚探 (新品)
アフトステーション・電選レバー・WC・スピーカー
※レーダー取り外し

ヤマハ YF-27EX FSR



陸上保管
H17・F250DETU (新品)・航海灯・WC
ウインドラス・GPS魚探 (新品)
2ステーション・トラサムラダー&ステップ

ヤマハ FX24 EZ



H29・4JH3-DTZAY (115ps)・航海灯
WC・GPS魚探・2ステーション
パワールール・パワースクッション

ヤマハ YF-24 FSR



H25・F175AETX (新品) 航海灯・ウインドラス・GPS魚探・2ステーション
ナビゲーション・LED照明・LEDナビゲーションライト

ヤマハ 24シエスタ



H13・F175AETX (H30年換装) 航海灯・WC・ウインドラス
GPS魚探・サマー・2ステーション・トラサムラダー&ステップ
スライドライト・準備ワッシャー

今月のオススメ艇

ヤマハ FR-23



H26・F115AETX・航海灯
WC・GPS魚探
電動マリントイレ (未使用)

使用時間69h
美艇!
440万円 (税込)

ヤマハ 24シエスタ



H14・F150AETX (H22年換装)
航海灯・WC・ウインドラス
GPS魚探・トラサムラダー&ラダー

ヤマハ AG-21 BR-EX



陸上保管 同型艇
H20・F150AETX・航海灯・GPS魚探
オーニング・トラサムラダー&ステップ
ボードラック・バックミラー・エアファンダー

ヤマハ FC-24



H7・F150DET-X (新品) 航海灯
WC・ウインドラス・GPS魚探
パワースクリュー&ローラー

ヤマハ AS-21



陸上保管
H27・F115BETX (新品)・GPS魚探
オーニング・トラサムラダー・ウエイク
ゲート・ウエイクミラー・パワールール 他

ヤマハ DE26 GZ



近日入荷
H15・4JH3-HTZ1 (93ps)
航海灯・ウインドラス・GPS魚探・スピーカー
サイドレール・HTオーニング・コンパス

ヤマハ YF-21 HT



陸上保管
H25・F60CETX・航海灯
WC・ウインドラス・GPS魚探・スピーカー
パワースタンドレール・油圧操舵

ヤマハ SRV-20 II



H12・F60CET-L・航海灯
GPS魚探・オーニング
トラサムラダー・ロッドホルダー

ヤマハ SR-X24 フルフレイク



F200FETX・トラサムラダー
ウエイクタワー&FRPルーフ
エアタム

ヤマハ YFR-24EX FSR



NEWモデル!
CL7搭載
F175AETX・航海灯・パワールール
左舷スライドライト

ヤマハ F.A.S.T.26EX FSR



F175AETX

ヤマハ F.A.S.T.23



F115DET-X・航海灯
GPS魚探 他
※ローパワールール仕様艇1隻有

ヤマハ SR-X EX



VMAX125

ヤマハ SR-X



F115BETX・航海灯・WC
GPS魚探・キャビン
パワールール

ヤマハ BF-25



F90CETL・74L固定タンク・油圧操舵

ヤマハ BF-20



近日入荷
F50HETL
※画像はカタログを使用

ヤマハ BS-16 ビビッドブルー



近日入荷
F60FETL・GPS魚探
※画像はカタログを使用

ナスポート 発動中! **船外機換装 キャンペーン** オリジナル企画

ほかにも **i-pilot 拡販キャンペーン**
 拡販キャンペーン
ボート保管キャンペーン

中古艇高価買取! 全国無料査定

- 低金利マリンクレジットご利用頂けます。中古艇OK! (120回迄)
- 2級ボート免許教室 (国家試験免除コース)、土・日2日間でOK。
- 業者販売OK! お気軽にお問い合わせ下さい。
- 中古艇は自社マリーナにて試乗OK! ● 陸送・回航、格安にて手配させて頂きます。
- Sea-Style (レンタルボートクラブ) 加盟店 (配備艇AS-21・SR-X・YFR-24)

NASU (株) ナスポート 牛窓マリーナ

岡山県瀬戸内市牛窓町牛窓4180
TEL.0869-34-2498 FAX.0869-34-2420
〈営業時間〉9:00~17:30 〈定休日〉毎週火曜日・第3月曜日
http://www.nasu-boat.com E-mail:nasu@nasu-boat.com

■掲載写真にはオプションが含まれます。■記載金額には、検査費用・進水諸経費等は含まれておりません。

集まれ海遊人!! 第36回 ナスポート釣り大会 開催報告

開催日時
2019.11.2(土)



晴天の中、令和初!

今年も恒例のナスポート釣り大会を開催いたしました!!
参加艇20艇、参加人数60名と今年も多くのお客様
にご参加頂きました。皆さん、日頃の腕を競う大会という
ことで気合十分!

今回の対象魚はマダイ・アコウ・コチ・ガシラ・キスの5種
と、珍魚や大物を釣った方には特別賞もご用意! 海域は
最近釣果があまり良くなかったため釣れるか心配...でし
たが、いざ蓋を開けてみると皆さん大漁につぐ大漁。特に
マダイの部は過去に類を見ないほどの大混戦でした!
そしてナスポートの釣り大会には欠かせない、毎年恒例の



100人おでんを今年もご用意! 帰港後はオーナー様同
士、楽しく食事をされながら親睦も深められたと、運営ス
タッフはホッと胸をなでおろしました。

表彰式から最後はじゃんけん大会まで、今年も大いに盛り
上がりました。

釣れた方も釣れなかった方も最後は全員笑顔で記念写
真!(^^)!(今年は忘れず撮りました!(笑))

準備は大変ですが、皆さんのこの笑顔を見ると来年も引
き続き開催しなければ!と思いました。今年も無事に大会
を終えることが出来たことに感謝いたします。そして来年
も最高のスマイルに会えることを楽しみにしています!

YFR-27EX FSR **新艇**



ハイスペックでワイドな船外機艇

ヤマハ 4スト 250馬力船外機
 夜間航海灯、バウレール、スタンレール、油圧ステアリング
 フィッシングサポートリモコン+2ステーション、個室電動トイレ
 GARMIN 社製CL 7メーター+ 魚群探知機
 マリンエアコン+ 陸電・充電器

価格応談

YFR-24EX FSR **新艇**



釣り機能を凝縮した人気モデル

ヤマハ 4スト 130馬力船外機
 夜間航海灯、バウレール、スタンレール、油圧ステアリング
 フィッシングサポートリモコン+2ステーション
 GARMIN 社製CL 7メーター+ 魚群探知機
 サイドスポンゾン

価格応談

FAST-23 **新艇**



進化したオーソドックススタイル

ヤマハ 4スト 115馬力船外機
 ハードトップ、油圧ステアリング、デジタルメーター
 オーソドックススタイルに最新の機能を搭載したフィッシングポート
 広々としたデッキレイアウトは釣りやすく
 カディー内はクラス最大級の収納容量です

価格応談

FAST-26 **新入荷**



瀬戸内の釣りに特化した人気艇

ヤマハ 4スト 175馬力船外機+マルチファンクションメーター H18
 夜間灯、GPS魚探、レーダー、ドライバーシート、電動マリントイレ
 電動ウインチ+3方ローラー、スパンカー
 トランサムステップラダー、カディパネル
 デッキライト、サーチライト、ロッドホルダー

528万円

FC-26SD **近日入荷**



広々キャビンファミリークーラー

ヤマハ 165馬力ディーゼルドライブ H13
 夜間灯、GPS魚探、コンパス、サーチライト、折畳オーニングテント
 電動トイレ、オーディオ、アフタシャワー
 電動リール用コンセント、電動ウインチ
 ラダーステップ、デッキライト、ホーン

価格応談

YF-24FSR **新入荷**



GARMIN装備満載の極上中古艇

ヤマハ 4スト 175馬力船外機(新品) H24
 夜間灯、バウ&スタンレール、GARMIN(GPS魚探+3Dソナー、レーダー)
 デジタル魚探、デッキライト、フットライト
 オートパイロット、インバーター、オーディオ
 カディフロア、電動トイレ、リモコンサーチ

660万円

YD-24B **新入荷**




丁度良いサイズのディーゼルボート

ヤマハ 74馬力ディーゼルドライブ H10
 夜間灯、GPS魚探、オーニングテント、ウインチ、ドライバーシート
 かんざし、前後ツノローラー、デッキウォッシュ

176万円

SRV-20 **新入荷**



エンジン新品で安心の初心者向けボート

ヤマハ 4スト 60馬力船外機 (新品換装) H16
 夜間航海灯、GPS魚探、バウレール、バウウインチ&ツノローラー
 ウインドシールド、グローブBOX、イクス
 折畳式テント、船体リファイン塗装

110万円

YD-23 **新入荷**



ちょい釣りに最適なベアシック漁船

ヤマハ 30馬力ディーゼルドライブ S61
 夜間灯、電動ウインチ、前後ローラー
 テント(やかた)

66万円

Y-23EX **新入荷**



エンジン換装したばかりの美艇です

ヤマハ 4スト 9.9馬力船外機 H30.3 換装 H1
 夜間灯、GPS魚探+スイングアーム、オートパイロット、コンパス
 ソーラーパネル、ソーラーベンチレーター
 手動トイレ、レイジージャック、ジブ(R/M/S)

110万円

MJ-EX DX **展示艇**



扱いやすいサイズに高出力エンジン搭載

ヤマハ 4スト 100馬力
 3気筒小型軽量高出力エンジン搭載でスポーツ走行からクルージング
 マリンプレイ等、多彩なライディングに対応
 電動リバース、RIDE 減速システムも搭載

価格応談

FW-23cuddy **近日入荷**



人気のセンターカディフィッシャーマン

ヤマハ 4スト 115馬力船外機
 夜間航海灯、GPS魚探、バウレール、バウウインチ&ツノローラー
 ドライバーズシート、コンパス、センターカディ

価格応談

徳山マリン

県内最大級の海上係留型マリナー



年間契約料(例) ※消費税別
 ◆20feet ポート 130,000円
 ※陸置きの場合、別途船台使用料3,000円/月

利用状況に合わせて
 陸置と係留とを切替可能!

周南市大島卯の木1298 FAX 84-0456
0834(84)0767

営業 9:00~17:00
 定休日 月曜日

MarineSupport-五日市

※表示価格は店頭渡し税込価格です。R1/11/19現在



営業 9:00~17:00
 定休日 火曜日

広島市佐伯区海老園3丁目25-1
082(923)2235

免許・販売・修理・保管の事ならお気軽に

 <p>三菱 MS-23 新品船外機115ps 航海灯、ハウスフット、ウインチ 個室マリントイレ、新品GPS魚探、オーニング</p> <p>245万円</p>	 <p>日産ジョイフィッシャー23(H16) 美艇 ホンダ BF115 航海灯、オーニング、GPS魚探、ウインチ シート、マリントイレ、トランサムステップラダー</p> <p>245万円</p>
 <p>ミヤマ MFC-2115HT 新品エンジン115ps 航海灯、トイレ、GPS魚探、オーニング</p> <p>245万円</p>	 <p>ヤマハ W-25DH 新品エンジン115ps 航海灯、オーニング、ウインチ、GPS魚探</p> <p>205万円</p>
 <p>ヤマハ SRV-20 新品エンジン60ps 航海灯、オーニング ウインチ、GPS魚探、ラダー</p> <p>155万円</p>	 <p>スズキ FF-210 H26年式 ヤマハF-70 航海灯、トイレ、GPS魚探</p> <p>125万円</p>


宮島ビューマリーナ
 広島県廿日市市大野2-11-9
 TEL.0829-55-3610
 FAX.0829-55-0773

エヒメポートサービス アンテナSHOP

中古船・中古エンジン
中古GPSなどの
情報発信基地!

魚探祭り
開催中!

大特価 船用関連機器
展示販売コーナー

中古艇祭り開催中 全艇展示中!!
【ホームページただ今リニューアル中!!】



株式会社
エヒメポートサービス
愛媛県新居浜市垣生5丁目乙19-2
TEL 0897-67-1147
FAX 0897-67-1148

エヒメポートサービス (WAVE)
石鐘神社
一宮工務店 第2工場

フジツボ・貝・藻を付着させない

船底シート
SENTEI-SHEET

Q どのくらいシートは保ちますか。

A 船底シートは海上で使用するので一概には言えませんが、取り付けてから6年以上たった現在でも、まだ使っておられる方が多くいます。まれですが3年ほどで次の新しいシートに替えられる方もおられます。

Q フジツボなどが本当に付かないのですか。


A 基本的に船底やプロペラに付着しません。新艇などで一度も塗料を塗られたことのない船は少量ですが付着するようです。塗料を一度でも塗ったことのある船であればまず付きません。また、エポキシ樹脂タイプのスクートを穿かせており、日光を遮りますので、藻やコケなども防ぐことが出来ます。

Q シートの掃除は必要ですか。

A 基本的に必要ありません。フジツボなどが大量に付いても沈まないだけの浮力のあるフロートを使用しています。また、ある程度付着すると自然に剥がれ落ちるようです。

Q 船底シートをすれば電蝕は防げるのでしょうか。

A 船底シートをしなくても電蝕は防げません。亜鉛板(ジンク)の交換は定期的をお願いします。



**船外機からヨットまで
あなたの愛艇を
フジツボから守ります!!**

**面倒な船底掃除の悩みを解決!
あなたの愛艇がガンガン走る船底シート**

施工実績 **2000隻以上**

SNSで情報発信中!!

Instagram:  イスタグラム

Ameba:  Ameba

Facebook:  フェイスブック

船底シートはS&S協議会会員各社にお問い合わせください。

HIROTANI
有限会社 広谷商店

〒710-0806 岡山県倉敷市西阿知西原1389
フリーアクセス: 0800-200-7488
(繋がらない場合は086-465-4788)
FAX:086-465-5848 MAIL:contact@hirotani.jp

 <http://hirotani.jp>
広谷商店 検索

YFR-24EX F200F

CL7 艇



航海灯、ハウレール、スタンレール (左右)、左舷スライドサッシ、マリントイレ、カディーフロアー、カディーカーチェシ、GPS 魚探、スパツカー、デッキウォッシュ、オーニングテント

オプション装着価格にて販売



F.A.S.T.23 F115



航海灯、キヤスティングハウレール、ドライバースヒード(純正品) GPS魚探(8.4インチ新品)、マリントイレ、カディーフロアー、ローマストスパツカー、キヤスティングスタンレール(左右)オーニングテント

オプション装着価格にて販売



YFR-27EX F250



CL7 艇

航海灯、マリントイレ、スタンレール (左右) ハウスラスター (2系統)

価格応談

SR-X24 F200 ホワイトカラー



ウェイクタワー(ルーフ有り)、エアダム、チカールトランサムステップx2

オプション装着展示艇価格にて販売



FA.S.T.26EX FSR F175

YFR-24EX FSR F200F

F.A.S.T.23 F115



2ステーション(FSR) 左舷スライドサッシ

価格応談



CL7 艇

価格応談



キヤスティングハウレール仕様 スタンレール(左右)

価格応談

YFR-24EX FSR F175

YF-23 F130

YD-24B



CL7 艇

メーカー小売本体価格5,860,000円(税別)



H18、ヤマハ4ストローク130ps(新品)、航海灯、ハウレール、エアダム、マリントイレ、カディーフロアー、ドライバースヒード、GPS魚探(8.4インチ新品)、スパツカー(セール新品) コマンドリンク、ワイプ

372万(税込)



H11、ヤマハハイパードセル82ps 整備済み、航海灯、GPS魚探(新品) スパツカー、テント

195万(税込)

※販売に際し、遠隔地への販売はお断りする場合がありますのでご容赦ください。



信用と技術を売る ヤマハマリントラスト店



本社 倉敷市玉島阿賀崎2438-4 TEL 086-526-7557(代)
オバタマリーナ 倉敷市玉島乙島亀の首49-63 TEL 086-522-5505(代) FAX 086-522-5711

(株)オバタボート

オバタマリーナ内 大規模講習室完備

受講生受付中!!! 詳しくは当社スタッフまで
ボート免許 & 特殊小型免許

<http://obataboat.com/>

定休日 毎週月曜日/第3火曜日(10月~3月)

営業時間 冬季時間(10月~3月) 8:30~17:30





ヤマハ SRV-20
(1997年式)

主機
F50・2008年式
(使用時間約300時間)

88万円
(税込)



ヤマハ YF-24
(2015年式)

主機
ヤマハF200
(使用時間370時間)

570万円
(税込)

GPS魚探
マルチスキャン
マルチトイレ
2ステーション
スパシカー

ボート免許教室生徒募集! 国家試験免除2級小型船舶操縦士育成コース

ご友人同志3人集まれば、いつでも開講いたします!!

資料請求等、詳しくは藤田鉄工所まで、お電話にてご連絡ください。

ヤマハ(エンジン・和船・船外機・ボート) 販売・修理・保管

(有)藤田鉄工所

〒725-0025 広島県竹原市塩町1丁目6-20
E-mail fujiteco@ruby.ocn.ne.jp

携帯 090-9735-5806
TEL. (0846) 22-0785
FAX. (0846) 22-6510



HPで最新情報をチェック! <https://mariners.amebaownd.com/>

ヤマハ DY-29C



H12
ヤマハディーゼル150ps
ウインチ・スパシカー
横木等新替え

ヤマハ PC-26 O/B

ヤマハ YDX-30B

ヤマハ4スト船外機225ps
航海灯、GPS魚探、ウインチ
トイレ、油圧ステアリング

330万円 (税込)

ヤマハディーゼル160ps
航海灯、GPS魚探、ウインチ
2ステーション(搬送付)

価格応談

ボート販売・修理・保管・免許

ヤマハマリンショップ

MARINERS

マリナーズ株式会社

〒740-0002 山口県岩国市新港町3-6-14
TEL (0827) 30-8200 FAX (0827) 30-8201
e-mail : mariners_t@chorus.ocn.ne.jp

★定休日★ 毎週火曜日、第5日曜日



海が好き!釣りが好き!な皆さんから
いっぱい笑顔が届きました!

笑顔の一本釣!!

S&S協議会会員各社から寄せられた
釣果自慢コーナー



F 様
令和元年10月27日
間ノ磯付近
ハマチ [67.2cm (2.82kg)]



K 様
令和元年11月2日
マゴチ [51.5cm (890g)]



S.K 様
令和元年11月16日
中島付近
マダイ [65.1cm (2.87kg)]



A 様
令和元年11月16日
中島付近 マダイ [55.8cm (2.04kg)]



W 様
令和元年11月2日
マゴチ [53.5cm (840g)]

特選中古艇

YAMAHA SR-320FB 2018年登録
ヤマハ4ストローク船外機 250ps×2 **試乗艇特価**



FBワットライト・カーテン類・クリアパテーション

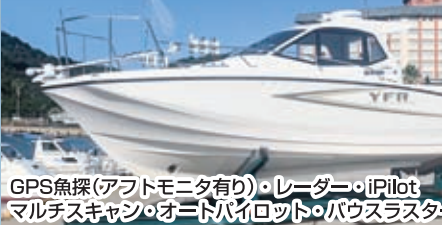
YAMAHA UF-29F 2017年登録
ボルボディーゼル 330ps **1390万円**



GPS魚探・iPilot
FSR・マルチスキャン
シールスタン・ハウスラスター **試乗艇 売り切り値下げ!**

11月1日~12月27日
**ローン無金利
キャンペーン
実施中!**
※一部商品を除きます

YAMAHA YFR-27 FSR
ヤマハ4ストローク船外機 250ps



GPS魚探(アフトモニター有り)・レーダー・iPilot
マルチスキャン・オートパイロット・ハウスラスター

2017年登録
960万円

YANMAR EX-29
ヤンマーディーゼル 235ps



2010年登録
近日入荷予定
GPS魚探
ウィンチ
マリントイレ



YAMAHA YDX-24
ヤマハディーゼル 40ps



航海灯

1990年登録
60万円

TOYOTA PONAM-37
トヨタディーゼル 360ps×2



GPS魚探
レーダー
発電機
ウィンチ
エアコン
エンジン230時間!
ワンオーナー艇!
ハル塗装、
室内リフレッシュ済!

2002年登録
1780万円

NISSAN WINGFISHER27
ヤマハ4ストローク船外機 250ps



GPS魚探・スパンカー・マリントイレ
電動リールコンセント・電動アンカー・ウィンチ

2016年登録
630万円

極上艇
高年式
ヤマハ船外機
エンジン86h

SKY-28
ササキコーポレーション
プロデュース
マリンディーゼル 122ps



使用時間25h! 広いキャビン・リアドア付
GPS魚探・手動マリントイレ・ドラッグステップ&ラダー

2017年登録
480万円

YAMAHA ニューボート展示中! 即納できます

DFR-36FB



マリノア

DFR-33



宇部 マリノア

YFR-27EX



マリノア

YFR-27



宇部 指月

YFR-24EX



宇部 マリノア

F.A.S.T.-23



宇部

FR-20 **試乗艇**



宇部

スマートフォンから



UBE マリーナ
宇部市港町1丁目13-7
0836-32-0656

SHIZUKI マリーナ
萩市堀内西の浜56
0838-22-5566

マリンセンターマリノア
福岡市西区小戸2丁目11-1
092-885-5200

携帯電話から



Japan Boat Association
試乗と乗艇の向上を目指します

株式会社ササキコーポレーション

★ボート免許講習 ★レンタルボート ★中古買取

Pick Up!

ヤマハ DY-34B
 イスUM686TC×2
 350ps

委託艇
 ●アホ
 ●スパンカー
 ●スラスター (後部油圧) 他

450 (税込) 万円

イスズ KF(キングフィッシャー)27 4BD1-TC

●オーバーホール済
 ●トイレ
 ●GPS魚探
 ●スパンカー

200 (税込) 万円

ヤマハ UF-20
 ヤマハF40

入荷整備中の為 **価格応談**

ヤマハ DX-32G
 ヤマハMD629KUH
 350ps

●2名所乗人 ●スパンカー
 ●後固定アホ

入荷整備中の為 **価格応談**

ヤマハ YDX-25

整備中の為 **価格応談**

ヤンマー DE30 6LY-JT
 ●アホ ●スパンカー ●GPS ●2名所乗人

入荷整備中の為 **価格応談**

ヤマハ DX-25C

●GPS魚探 ●前後履きアホ
 ●スラスター ●スパンカー

DOWN 160 (税込) 万円

ヤマハ YDX-27 D343K 130ps

委託艇 **70 (税込) 万円**

<http://setotekkou.com/>
(有)瀬戸鉄工所
TEL.0848-22-5641
 〒722-0004 広島県尾道市正徳町26-2

おすすめ!

ヤンマー FX32Z(H7)
 ヤンマー6LY-UT 280PS(ドライブ)
 GPS魚探・ウインチ(前後)・航海灯
 オーニング・2ステーション・トイレ
 トローリングステップラダー
 サーチライト

380 (税込) 万円

ヤマハ UF-25(H9)

ボルボAD31-DP(ドライブ) 130PS
 GPS魚探・ウインチ・航海灯・ラダー
 トイレ・トランサムステップ・オーニング

165 (税込) 万円

ヤンマー EX-24Z

ヤンマー4JH-DTZ(ドライブ) 82PS
 GPS魚探・航海灯・トイレ
 ウインチ・ラダー

98 (税込) 万円

ヤンマー EF20ZB(H8)

ヤンマー4JH-TZ2 58PS(ドライブ)
 GPS魚探・航海灯・オーニング
 ウインチ・トランサムステップ

95 (税込) 万円

喜志造船 KS235C(H3)

スズキDF100 4サイクル(H27) 100PS
 GPS魚探・ウインチ・航海灯
 油圧ハンドル

90 (税込) 万円

Sanwa Marin ChuGoku co.,Ltd.
 株式会社 サンワマリン中国

〒738-0021 廿日市市木村港北3-25
 担当番携帯 090-3175-6311
 TEL 082-922-7474
 URL <http://www.sanwamarin.com/>

8R-2.4M 9R-2.7M 10R-3.0M

瀬戸内の万能船竿として10年。進化を重ね累計10000本を突破

NEW カーボン 誠和竿

— お待たせしました! 限定 500本 —

SiC | スーパーオーシャンTOP

スーパーブランク
 タイレクトウェーブ
 ロール時に
 高圧力を加え
 金属的パワーを
 もたらす。

(イメージ)

マイクロピッチガイドバランス

FUJI工業小径ガイドを惜しみなく
 密に取りつけることにより
 強度・感度が大幅にUPする

マイクロスーパーアンサンド

カーボン組織の切断がなく
 15%の強度UPに加え、
 PEラインのベタつきも軽減される

お買い求めは有名釣具店へ
誠和釣具
 ※小売り販売はいたしておりません

B.G.F (Boat Game Fishing)

2019 広島大会

レポート



BGF広島大会

日本マリン事業協会が主催するボートフィッシング大会がBGFです。全国の支部ごとに様々なエリアで大会が開催されており、毎年大きな盛り上がりを見せております。対象魚は真鯛、太刀魚がメインで、時期や開催場所によっては様々な魚種が対象となります。

今回は中国エリアのグランドチャンピオン大会となる広島大会レポートをお届けいたします!



参加チーム



釣行の様子

中国地方のグランドチャンピオン大会である広島大会には、多くの方が参加されました。瀬戸内エリア全体のチャンピオンを決める大会であり、猛者からビギナーまで様々な参加が見られました。32艇152名の熱い大会の様子をご覧ください!

表彰式の様子

天候にも恵まれ釣り日和でした。釣行を終えてからも、参加者同士で釣果の報告やポイントの情報交換等、活発な交流が見られます。これも大会の醍醐味です。早朝からにも関わらず皆様お元気です!

▶今年の特別賞はなんと液晶テレビでした。幸運な獲得者です!



▲豪華賞品とトロフィーが用意されています。入賞者以外にも賞品あります。

大会の様子

鯛の部優勝チーム



優勝チームの皆様です。見事瀬戸内チャンピオンに輝きました。チームダブルASUKAの皆様おめでとうございます!

じゃんけん賞



釣果が奮わなくとも、賞品のチャンスはたくさんあります。じゃんけん大会は大盛り上がり。順位表彰以外にも、豪華賞品が参加者の皆様に行きわたるような工夫がされています。キッズ賞やレディース賞も用意されています。ご家族やお友達とお祝いあわせてご参加をお待ちしております。



思い思いの機装が施された参加者の愛艇がずらりと並びます。オーナー様によって仕様が違い、ボートだけでも見応えがあります。



大会進行司会は、C to Seaご当地アンバサダーに就任されたフリーアナウンサーの久保田夏菜さんが務めてくださいました。春に観音マリーナで開催された

マリングランフェスタでもMCを務めていただき、ご自身でも2級小型船舶操縦免許を取得するなど、海の魅力を皆様へ伝えるため様々な活動をいただいています。

久保田夏菜さん、ありがとうございました!ました!



最後は参加者の皆様と大会スタッフ含め全員で記念撮影! 大会運営にご協力ありがとうございました!

2019年の中国エリアBGFは
本大会を持って終了いたしました。
ご参加ありがとうございました。
来年もお待ちしています!



BOAT GAME FISHING 2019

日本の海は熱い。

2019年
開催

5.26 sun

BGF山口

6.9 sun

BGF福山

7.14 sun

BGF岡山

10.27 sun

BGF広島

一般社団法人 日本マリン事業協会 中国支部



会員紹介 マリンショップ角野

名物 日生の牡蠣を
ご賞味あれ!



スタッフ一同真心を込めて、お客様のマリンアクティビティーをサポートしています。

岡山県の南東部に位置する、備前市にあるマリーナです。

家族だけで運営している小さなマリーナですが、各種ボート・マリンジェットの販売やメンテナンス・保管などをさせていただいております。人数が集まればボードやマリンジェットの免許教室も開講しています。お客様に合ったプランを一生懸命サポートさせていただきます。

これからの時期は牡蠣やカキオコも美味しくなります。

備前に来られたら、ぜひお気軽にお立ち寄り下さい。お待ちしております。

まねき猫?も
お待ちしております

ボート一式 販売・修理・保管・検査手続

〒705-0033

ヤマハマリンネットワーク店

岡山県備前市穂浪3629-6

KADONO MARINA

TEL.0869-67-2332

マリンショップ角野

FAX.0869-67-2348

定休日 毎週火曜日(11月~3月は第1・第3月曜火曜運休)

http://kadonomarina.jp/

<http://kadonomarina.jp/> マリンショップ 角野 検索

ヤマハ
SRV-20

整備中

ヤマハ
W-20

フィッシュグライダー 整備中

ヤマハ
とびうお DE24DZ

4JH-DTZ 現状渡し **81.4万円** (税込)

中古艇

ヤママ FZ25E

委託艇 4LH-DTZ **102万円** (税込)

ヤママ 委託艇

ZD19A3 **23.5万円** (税込)

ヤマハ 船体のみ

W-23AF 値下げ **5万円** (税込)

ボート一式 販売・修理・保管・検査手続

ヤマハマリンネットワーク店
KADONO MARINA
マリンショップ角野

〒705-0033 岡山県備前市穂浪3629-6

TEL.0869-67-2332
FAX.0869-67-2348
http://kadonomarina.jp/

ブルーライン備前出口から左折5分

11月~3月まで
定休日 毎週火曜日 & 第1・第3月曜日

中古艇・エンジン 探しています!!

Merry Christmas!

釣り船タイプ 大歓迎

※和船・漁船は、買い付けいたしておりません。

中古艇・船外機エンジン買取・輸出

有限会社 **小野マリンサービス**

担当：尹(ゆん)

携帯：090-6246-5746

〒675-1365 兵庫県小野市広渡町613番地

電話 & FAX：0794-60-1453

E-mail：jstrade01@gmail.com

おすすめ艇

ヤマハ DX27E
主機:MD360T(130ps)
H8.10 進水
230万円 (税込)

ヤマハ YD-31B-0B(H10)
船内外機
ヤマハD380KH(72X)
165ps
価格応談

ヤマハ W-16
Price Down 10万円 (税込)

ヤマハ W-25
スズキ4ストローク外機
60ps(H26製)
130万円 (税込)

ヤマハ DX-50
主機:
いすゞUM6SD1TCX
441ps
クレーン付社囃船
価格応談

その他にも、在庫艇ございます。また、ご要望の船がございましたらお探し致します。
中古エンジン買い取ります!! お気軽にご相談ください。
ボート・漁船 修理 販売 買取 委託 廃船処理

フィッシングポート INOUE (株) INFINI
☎(079)322-0464 (旧:有限会社 井上鉄工)
inoue-tekkou@crest.ocn.ne.jp 定休日/毎週日曜日
たつの市御津町岩見1286-15

www.boatcenter.jp ボートセンターグループ 検索

ボートセンターグループ
〒597-0062 大阪府貝塚市沢334-1
TEL 072-438-9822 ナツコ コイ
FAX 072-438-9823 0120-724-514
TOYOTA・YANMAR・SUZUKI 販売代理店

ヤマハ FG-39
ヤマハディーゼル360ps×1
850万円 (税込)

ヤマハ PC-27
H28年ヤマハ4ストローク300ps載せ換え
690万円 (税込)

KEキャット30
ホンダ4ストローク250ps×2 (H23年10月新品搭載)
63ノットの異次元世界が体感できます
380万円 (税込)

ヤママー DE26
ヤママーディーゼルシャフト船
240万円 (税込)

ニッサン JOYFISHER23
スズキ115ps
270万円 (税込)

ヤママー FX24
ヤマハ115ps
78万円 (税込)

ウエルクラフト30スポーツ
スズキ4ストローク250ps×2
価格応談

スズキ GF21
スズキ4ストローク150ps
160万円 (税込)

中国マリン 特選情報

おすすめ

F.A.S.T.23 F115B
航海灯 / エアーインターク
カディフロア / マリントイレ
ドライバースシート
展示艇特価

UF-23HTII(H3) F115A(H16)
航海灯
ウインチ
価格応談

F.A.S.T.26II F130A
展示艇特価

YFR-24EX F130A
左舷スライドウィンド
フィッシングサポートリモコン
展示艇特価

UF-23HTII(H3) F115A(H20)
売約済
航海灯 / リーニングシート
パウスピリット / ウインチ(前後)

F.A.S.T.23/F115B
オプション充実!!
展示艇特価

YFR-24EX F200F
オプション充実!!
売約済

YFR-27EX F250D
フィッシングサポートリモコン
スタンダー
近日常入荷予定 (写真は同型艇)

YAMAHA MARINE TRUST SHOP
有限会社 中国マリン
7720-0202 福山市鞆町後地651-3
TEL.084-970-5405
FAX.084-982-2033
http://www.chugoku-j.co.jp

●中国マリン
●山口 工作所
●山口 製作所
●山口 製作所

BANは、シーマンのための会員制救助システムです

無料

曳航・伴走 サービス

24時間365日

BANのレスキューネットワークは、マリーナや海事従業者等の協力によって構成され、24時間365日、乗員の安全をサポートすることを主な業務にしています。

会費例

●5トン未満艇の場合

入会金 10,000円
年会費 18,000円

●5トン～20トン未満艇の場合

入会金 10,000円
年会費 36,000円

●20トン～40トン未満艇の場合

入会金 10,000円
年会費 100,000円

洋上で航行不能になったボート・ヨットを
最寄りの安全な係留地に
曳航または伴走します



24時間・365日
の安心を月々わずか
¥1,500※から

※5トン未満の場合

BANのサービス海域 (サービス海域は距岸10海里でかつ電話の到達距離範囲内です)

●RS(救助船基地): 759箇所
(2019年2月末現在)



会員募集中 ☎ 0120-450-043

ホームページからお申し込みできます。 www.kairekyo.gr.jp/ban

一般財団法人 日本海洋レジャー安全・振興協会 救助事業部

〒231-0005 神奈川県横浜市中区本町4-43 A-PLACE 馬車道 9F TEL.045-212-9284 FAX.045-212-9343

ヤマハYF27EX (H26年)

4スト250馬力
GPS魚探・FSR・2ステーション
デッキライト・ウインドラス
オーニング・電動マリントイレ
エアコン(家庭用)・ヒーター
液晶テレビ・電子レンジ・陸電
ミンコタ・アイパイロット36V
自動昇降・ホンデックスマルチスキャン
その他

委託艇 **陸上保管の美艇です!!** **840万円** (税込)

おすすめ中古艇 **YD-30**

71.3万円 (税込)

ヤマハFR-25

スキ4スト(200馬力)140HRS
エンジン乗せ換え後は陸上保管
オーニング・夜間航行
魚探・ラダー
トランサムステップ
個室トイレ 他

価格応談

おすすめ船外機

- F20BWHL
- F115AETX
- F95AETX
- F40BEHTL

船外機のことなら
当店にご相談
下さい。

写真はイメージです。

ヤマハFC-24 (H13) 定員10名

陸置艇 委託艇

エンジン ヤマハ4スト150ps (H27換装)・アワー70H
夜間灯・個室マリントイレ・GPS魚探・ラダー・ステップ・ウインチ

価格応談

中古エンジン・ディーゼル・船外機 買取致します。
ボート・漁船・販売・修理 買取致します。ご相談下さい。

和船(田中造船所)

6.18M ヤマハMD25(66馬力) 夜間航行・スバンカー・屋形 **9.8万円** (税込)

株式会社 **竹原マリン**
広島県竹原市吉名町4501-2
TEL.0846-28-0373
FAX.0846-25-1719
営業時間/8:00~18:00
定休日/毎週水曜(第1・第3火曜)
E-mail: takemarine@mx2.tiki.ne.jp
URL: www.takeharamarine.com

(有) **マリンショップ 上山**

定休日 月曜日
7174-0081 岡山県笠岡市笠岡2418
☎ (0865) 62-5364 携帯090-8717-1894

ヤマハFC-24 (H13) 定員10名

装備も充実!!
マルチスキャン
i-Pilot
(H28年取り付け)

価格応談

SINACOVA 販売コーナー 展開中

期間限定 **クラブハウス内** (5F)

トーハツ TF-235SC (H14) 定員10名

エンジン ヤマハ4スト115ps (H25換装)・アワー55H
夜間灯・GPS魚探・ウインチ・テント・リアドア付・油圧ステアリング

入荷予定

船台 ヤマハPC-36で使用していました

売約済

要修理 錆・腐りあり
キャスター 前自在ダブル・後固定ダブル
全幅3.6M×長さ3.65M×高さ1.75M

15tマリーナクレーン完備

しゅうなん海の駅
ポート免許教室毎月開講
陸上保管艇募集中

各種新艇・中古艇販売
マリンジェット
修理・保管
マリン用品販売

ヤマハマリンネットワーク店
マリーナ・シーホース

SEA HORSE

〒745-0802 山口県周南市栗屋奈切118-13
TEL.(0834) 26-0444 FAX.(0834) 36-1021
E-mail si-ho-su@image.ocn.ne.jp
●毎週火曜日と第1・3水曜日定休日(祝日の場合は翌日)
URL <http://www.marinaseahorse.jp/>
最新情報随時更新中!!

新南陽駅 徳山駅 徳山東IC
黒髪島 徳山湾 下松駅 笠戸湾

SEA HORSE

SRV20+F80BETL (H10年式)
特選おすすめ艇
 エンジン使用時間180時間
 オーニング・ウインチ
 ローラー・夜間灯
 GPS(中古)
価格応談
 バッテリー(H18年交換)

ヤマハ漁船シャフト船
 全長7.05m(検査長)
 航海灯・ウインチ
 エンジンヤマハMD20
 最大馬力60PS
30 (税込万円)

和船18DX+F20パワーテル付き
ヤマハW-16
 エンジン(H15年式)整備渡し **サンマリナー**
 全長4.97m、6人乗り、低燃費、夜間灯、エンジンパーハンドル
 パワーテル付きセルスター、検査期間+31年6月まで **30** (税込万円)
 中古艇デタッチに如何ですか?
 船体のみ 全長4.22m、全幅1.54m **5** (税込万円)

ボート・マリッジジェット保管できます。ご相談ください。
YAMAHA MARINE PRO SHOP
さとウマリン サイクル
 尾道市新浜2丁目5 (旧2号線イスマ裏)
 尾道市古浜7-69
 9:00~18:00 (休) 火曜日
 9:00~18:00 (休) 月曜日

インターネットYahoo!オークションにも出品中!
 パソコンからYahoo!Japan 横山アンカー検索!!
 横山アンカー 検索
 HP変わりました。


シャクリ機 タイプリッド®
タイプリッド®1型
 商標登録
 スピード調整のみ可能なため
45,000円

岡山ブルーライン
 至瀬戸内市役所
 瀬戸内IC
 横山アンカー本店
 色久IC
 至牛窓

▶ YouTubeで使用動画公開中!! 横山アンカー ホームページ
 チャンネル登録 ▶ ykanchor http://www.yokoyamaanchor.net/
横山アンカー
 岡山県瀬戸内市色久町本庄2119-1
 お問合せ TEL.0869-22-0402
 HP.090-6431-9178
 FAX.0869-24-1704

BOAT OWNER
 ボートオーナー
 出番ですよ

さとウマリン サイクル



オーナー: 赤澤輝明様
 ボート: BAYFISHER23
 船名: 赤輝

赤澤様とは5~6年前にご友人から譲り受けられた、ヤマハ和船W23+Y40馬力の修理でお付き合いが始まりました。船にトラブルが多くなり2018年に「ベイフィッシャー23」にF50馬力と6馬力の補機を載せて、フル装備の新艇を購入していただきました。赤澤様は真面目な方で、責任感がとても強く、謙虚でどなたからにも好かれるお人柄です。係留場の周りの方々に釣り方法、操船方法などご指導を受けられ、大好きなお酒を飲みながら交流を深められておられます。今回ボートオーナー紹介記事用の取材のため、お話をうかがう前日には、四国の金比羅宮にマイボートの航海安全祈願に行かれたそうで、少々お疲れの様子でしたが、色々とお話していただき、讃岐うどんのお土産までいただきました。御馳走様でした。今年はローマストスパンカーを取り付けていただき、メバル・太刀魚・鯛釣りにどんどん腕を挙げられています。大好きな釣りの為に、いつでも出航できるように...と、係留場近くに住むのが夢だと言われていました。これからも釣りの腕を磨いてください!大漁、期待しています!!そして困ったことがあったらいつでも相談してください。末長いお付き合いをお願いいたします。

さとうマリンサイクル 佐藤

X'masプレゼントは船舶免許!!



ボート免許取得!

**2級、特殊免許
最短2日で取得可能!!**

マリンテック 国家試験免除 学科 実技

お問い合わせ、お申し込みは尾道海技学院の各事務所へ!

一般財団法人 尾道海技学院 <http://www.marine-techno.or.jp>

本校 TEL(0848) 37-8111 広島事務所 TEL(082) 543-5118

山陰事務所 TEL(0852) 21-3366 山口事務所 TEL(0834) 32-6256

岡山事務所 TEL(086) 225-8477 尾道海技学院 検索

◆ 小型免許講習の教員募集中。お気軽にお問い合わせください。
◆ 免許の更新・失効講習も各地で開催。

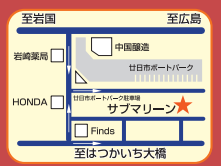
サブマリン中古艇情報!!

UF30 I/B MD386KUH
GPS魚探・ウインチ
スラスター・屋形・2ステーション **580万円** (税込)

W-28 DF-140(2018年式)
GPS魚探 **185万円** (税込)

YDX-27 sx-201 74ps
ウインチ・GPS・オーニング・スパンカー **132万円** (税込)

有限会社 サブマリン
廿日市市木材港北4-30
TEL. 0829-32-5767
FAX. 0829-32-5780
E-mail: boat_submarine@yahoo.co.jp



推奨艇 ヤンマーFX-24EZリミテッド
ヤンマーディーゼル115馬力ドライブ 夜間灯・微速装置
個室マントイレ・ウインチ・二か所操縦装置・GPS&魚探 **価格応談**

シーレイ230(H10)
マールレーザ250馬力(新品)
夜間灯・GPS&魚探・オーニング・トランサムステップ&ラダー **価格応談**

シーレイ190パウライダー(H11)
マークレーザ150馬力IN/OUT4ストガン
夜間灯・トランサムステップ&ラダー・ウエイクアーチテント **190万円** (税込)

ヤマハSRV-20WB(H15)
スズキDF-80 80馬力船外機(H27)
夜間灯・ウエイクアーチ・トランサムラダー・イクス・オーニング **143万円** (税込)

スズキMF-230HT(H2)
スズキDF115(H25)
夜間灯・イクス・ハードトップ **商談中**

ボート免許教室受講生募集中

- ★一・二級国家試験コース……毎月実施
- ★一・二級養成コース…奇数月 第三土日実施
- ★二級ハイブリッドコース……

上記2つのコースを合体しました。
詳しくは当社ホームページをご覧ください。

レンタル会員募集中 サルバ26

レンタル艇に今一番人気のサルバ26が加わりました。
詳しくは当社HPのレンタルを見てください。

装備品
・GPS&魚探
・ウインチ
・トイレ
・二箇所操縦
・スパンカー

入会キャンペーン実施中!

岡山ピア73(ナナサン)マリーナ
〒702-8016 岡山市南区小串1173-2 旧(株)ポートオブ岡山
TEL (086) 269-2038



No.138 ・ ボートDEフィッシング 瀬戸内海 カワハギ釣り

瀬戸内海では、秋口から冬にかけて旬のカワハギがよく釣れます。

カワハギは、料理の時皮が身から剥がしやすい魚で、ズルズルッと一気に皮を剥がすことが出来るので『皮剥ぎ』カワハギと言うそうです。(笑)今回は、アサリのむき身をエサに食べて、美味しいカワハギを釣りたいと思います。食べ方としては、大きいサイズは刺身、あとは煮つけていただくのがベストでしょう。今年は皆さんもボートで美味しいカワハギを釣りに出かけましょう。



瀬戸内海 カワハギ / 実践編

10月27日 使用艇 ボーナム26L 大潮 満潮9:52 干潮17:15 天候晴れ

10:00 今日は食べて美味しいカワハギを狙いに出港です。この時期になると肝も大きくなり、カワハギのお腹いっぱいクリーミーな肝が詰まっています。今日はその中でも美味しいと言われている、マルハギ狙いで出発です。

瀬戸内カワハギには大きく分けて、ウマツラとマルハギの2種類がよく釣れますが、クセがなく美味しいのはマルハギと言われています。今回は何としてもマルハギを釣りたいと思います。

10:15 ポイント到着。ここは水深15M前後の起伏のあまりないポイント。

カワハギが潜んでいるのは所々にある岩礁の周りなので、そのポイントへボートを近づけます。この時魚探で水深や岩の場所を確認しながら安全に気を付けて、ボートを進めています。

10:30 ポイントが決まったので、仕掛けの準備をしてスタートフィッシング。

今回はアサリのむき身をエサにして、カワハギを狙います。

10:45 エサを底に落としてしばらくアタリを待ち、全くアタリらしきものがないので、仕掛けを巻いて確認すると、エサのアサリが綺麗になくなっている。今日は2本バリで挑んでいるが、2本の針のエサが全てなくなっている。何かエサだけを上手く取って食べているのは間違いない。

このポイントの魚たちは、私よりも一枚も二枚も上手のようだ。

11:00 エサを取られる状態がしばらく続くので、ポイントを少し移動してみる事に!

ポイント移動してしばらくして、竿先にブルブルッと確かなアタリ!? すぐさま合わせて上がってきたのは、手のひらサイズの肝がパンパンに入っているカワハギでした。

本日ようやく狙いのマルハギGET! ポイントを移動したのが正解だった。

11:30 この後潮の動きも良くなったのか、2枚釣り上げる。

13:00 数枚釣り上げるもその後、また食いが悪くなり、エサも取られなくなる。今日は難しい釣りになりそうだ。

13:30 今度は仕掛けを上下にゆっくり動かし、ステイと少し誘いを入れてみることにする。何回か誘いを入れてみると、竿先に微妙なアタリ。しばらく待ってから合わせてみると、久しぶりにようやくヒット。そして上がってきたのは少々小ぶりなマルハギでした。

14:00 食いが淡くなり、小さなフグは釣れるものの、エサが取られるばかりで、お昼も回っているのでストップフィッシング。



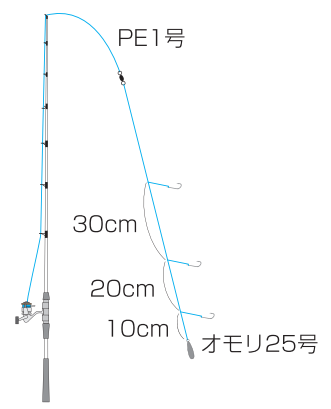
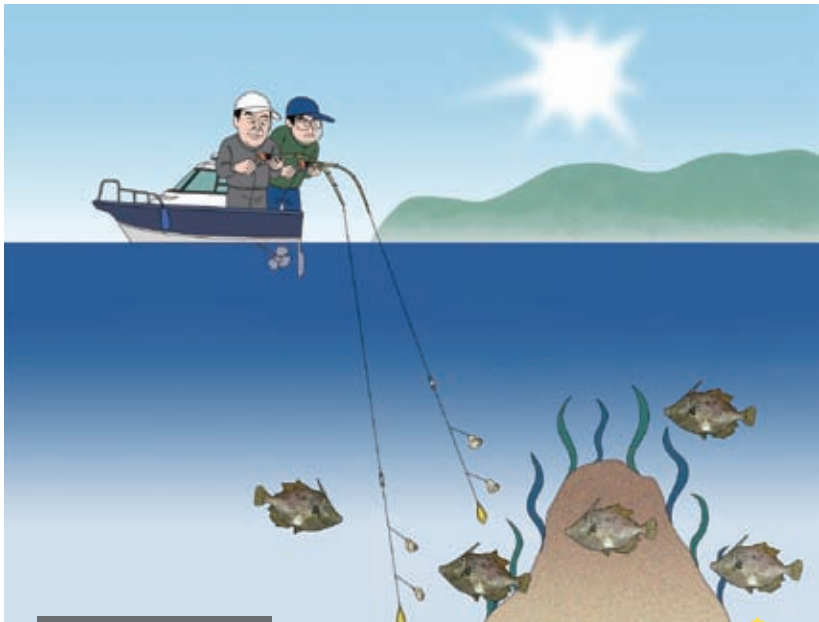
今回の釣果 カワハギ4匹

釣る方法

- まずは仕掛けを底まで落とそう。
- カワハギのいるタナを探していこう。

ワンポイントアドバイス

- エサは小さめに針を隠すようにつけよう。
- アタリが弱まってきたら誘いを入れてみよう。



ただ今、Face Bookでリアルタイム釣果配信中!!



仕掛け

- 竿：シマノ ベイゲーム
- リール：シマノ ステラ
- オモリ：25号
- P E：1号

プロフィール

三宅 毅 (みやけ つよし)
 兵庫県出身 1972年生まれ
 相生マリン(株)代表
 現在のおもな成績
 真鯛65センチ
 メバル31センチ
 カジキ5本



師匠の独り言

- ◆ 今年のカワハギは賢いみたいじゃ! 😊
- ◆ やはりカワハギにも食いがたつ時間帯があるみたいじゃ。



中古艇情報
 トヨタポナームのことならおまかせ下さい!!!
 特別操船スクールも実施しています

TOYOTA PONAM ラインナップ
TOYOTA PONAM 28V
 New ¥19,200,000~

TOYOTA PONAM 31
 ¥29,700,000~

TOYOTA PONAM 35
 本体価格 ¥58,500,000~

TOYOTA PONAM 28L
 陸置、美艇、フル装備
価格応談

TOYOTA PONAM 26L
 陸置
 コモンレールエンジンフル装備
価格応談

ヤマハ FC-31
580万円

ヤマハ LF28Z
 ディーゼル
 美艇、フル装備
498万円

ヤマハ FM25
 ディーゼル
価格応談

ヤマハ SR-23
 陸置
 4スト200ps
価格応談

ヤマハ UF-23
 ディーゼル
180万円

ヤマハ F.A.S.T.26
 ディーゼル
 超美艇、フル装備
価格応談

ヤマハ SRV-23
 ヤマハ4スト115ps
 GPS魚探、マリントイレ
価格応談

ヤマハ FC-26
 ディーゼル
 アワー180h
 陸置、フル装備
価格応談

ヤマハ FR-26
 ヤマハ4スト200ps
 GPS魚探、その他
価格応談

AIOI MARINE Co., Ltd.
相生マリン(株)
 〒678-0172 兵庫県赤穂市坂越2851-16-1208 マリンプラザ2001
 TEL・FAX 0791-22-3277 ☎ 0120-885928

お問い合わせ下さい

- ★大型中型係留艇
- ★底底清掃業務
- ★クイック清掃

トータルマリンサポート

新艇販売	釣具販売	ボート輸送
中古艇販売	ボート免許スクール	ボートメンテナンス
中古艇査定	ボート保険	マリンライフの相談
		ボート保管場所相談

ボートクラブシーマンネットワーク

瀬戸内エリアおすすめ船釣&釣場情報!!

各地の最新情報は、各釣ショップへお問い合わせください。

① 高砂～姫路エリア		釣り場 明石沖	ポイント目標	つり具の高砂屋 TEL (079) 451-5726 FAX (079) 451-5727
魚 ブリ	サイズ ~9kg	匹数 ~9匹		
状況 巨ブリ狙いで出船中。				
② 牛窓～備前エリア		釣り場 日生	ポイント目標 大多府島	桜田釣具店 TEL (086) 297-5056 FAX (086) 297-6045
魚 メバル	サイズ 20cm前後	匹数 15匹位		
状況 少し深い場所を狙えば日中でも釣れる。エサはシラサエビが良い!				
③ 玉野エリア		釣り場 大植島	ポイント目標	大賀釣具店 TEL (0863) 32-1370 FAX (0863) 32-1370
魚 ヤズ	サイズ 40~45cm	匹数 10~30匹		
状況 サビキ釣りで大漁。60cmクラスハマチも混じる。				
④ 児島エリア		釣り場 与島・小与島周辺	ポイント目標	Fishingじあい TEL (086) 523-1091 FAX (086) 454-7118
魚 ヤズ	サイズ 40~60cm	匹数 2~10匹		
状況 ジグ・サビキで釣れています。				
⑤ 小豆島北部エリア		釣り場 福田沖	ポイント目標	トミオカつりぐ TEL (0879) 62-3598 FAX (0879) 62-4121
魚 マダイ	サイズ 25~40cm	匹数 3~8匹		
状況 鯛ラバで狙う。				
⑥ 小豆島南部エリア		釣り場 福部沖	ポイント目標 福部島	フィッシングロマンみずき TEL (0879) 82-4618 FAX (0879) 82-4618
魚 マダイ	サイズ 20~50cm	匹数 5~6匹		
状況				
⑦ 笠岡西エリア		釣り場 庄内半島 三崎周辺	ポイント目標	シーポート TEL (0865) 62-3369 FAX (0865) 62-3369
魚 ブリ・ハマチ	サイズ 80~90cm	匹数 1~2匹		
状況 ヤズ：白石瀬戸・金風呂水道、40~60cm、4~5匹。 カワハギ：飛島周辺、20cm前後、10~20匹。				
⑧ 呉～川尻エリア		釣り場 呉市蒲刈周辺	ポイント目標	あけぼの釣具 川尻店 TEL (0823) 87-5080 FAX (0823) 87-5080
魚 タイ ヤズ	サイズ 25~30cm 40~50cm	匹数 1人 5~10匹 5~10匹		
状況 サビキはハリス6号がベスト。				
⑨ 広島エリア		釣り場 宮島周辺	ポイント目標	パゴス本店 TEL (082) 879-1830 FAX (082) 879-1830
魚 サワラ・ブリ	サイズ 70~100cm	匹数 1人 5匹		
状況 アジかコノシロでの釣果です。				
⑩ 高松エリア		釣り場 屋島湾周辺	ポイント目標	岸本釣具商会 TEL (087) 851-4517 FAX (087) 821-5248
魚 ハマチ・ブリ	サイズ 70cm前後	匹数 5~30匹		
状況 コノシロ泳がせ釣り。				
⑪ 新居浜～四国中央エリア		釣り場 四阪島周辺	ポイント目標	佐々木商会 TEL (0897) 34-5266 FAX (0897) 32-4751
魚 カワハギ	サイズ 15~20cm前後	匹数 3~10匹		
状況 アサリ以外にもオキアミやゴカイで釣れています。ジャミを撒くとアジや他の魚も狙えますよ!!				

中古品



ナカシマ製 プロペラ

- D700・P820・シャフト径：U60
- ヤマー-BLY2-S1用
- 程度良好し、現状渡し・運賃別途

店頭引渡特価 **216,000円** (税込)

リフレスマリン P2参照

中古品



ナカシマ製 プロペラ

- D920・P1420
- シャフト径：U55
- 程度良好し、現状渡し・運賃別途

店頭引渡特価 **237,000円** (税込)

リフレスマリン P2参照

中古品



シャフト船用プロペラ

3種のプロペラがあります

- D680×P920 ARO.42
- D680×1070 ARO.45
- D590×690 ARO.5

店頭引渡特価 **1点30,000円** (税込) ~

(有) ダイヤマリン P7参照

特価品



ボルボDP-A

店頭引渡特価 **42,000円** (税込)

(株) マグナム P7参照

特価品



ボルボ DPA7プロペラ

店頭引渡特価 **56,000円** (税込)

日生マリーナ本店 P31参照

特価品



GPS魚探 YFHIV084-F66s-W

- HONDEX88.4インチカラー魚探
- 底層のワイドスキャン対応モデル!
- 出力600W・周波数50/200kHz
- 取付工賃別途掛かります

送料別・店頭引渡特価 **250,000円** (税込)

PRICE DOWN 288,800円→

(株) ナスポート P8参照

特価品



小型マルチスキャン 旧型HE-773-Di

- 振動子は自動式で24V仕様

店頭引渡特価 **38,000円** (税込)

日生マリーナ本店 P31参照

特価品



GARMIN GPSMAP922XSと 振動子GT23M-TMのセット

- タッチパネルの9インチ
- 振動子は浅層から中層(300m)まで使用できます
- 260kHzクリアビューで100mまで海底、魚群を表示します

店頭引渡特価 **239,000円** (税込)

日生マリーナ本店 P31参照

特価品



9インチGPS魚探 YFHV09W-F66

- HONDEX
- 出力600W
- NEWPEC海図対応!

店頭引渡特価 **25,000円** (税込)

(株) ナスポート P8参照

中古品



YF60NF4

- 作動確認済み
- 付属品 5.5インチ液晶モニター、電源コード
- 振動子600W、アンテナ
- 表示区画は測内のみ

店頭引渡特価 **6,000円** (税込)

日生マリーナ本店 P31参照

中古品



ヤマハF8CMHL (リモコン仕様)

- 01年式
- エンジンオイルその他整備済
- セル無し、充電OK
- 12Lタンクとホース付

店頭引渡特価 **65,000円** (税込)

さとうマリンサイクル P22参照

特価品



ヤマハ6BY2-220用ターボ

店頭引渡特価 **15,000円** (税込)

UBEマリーナ P14参照

中古品



オレンジマフラー

- 3インチ

店頭引渡特価 **18,000円** (税込)

(有) ダイヤマリン P7参照

中古品



デルコオルタネーター

- 7853N DC12V-105A

店頭引渡特価 **80,000円** (税込)

(株) マグナム P7参照

中古品



ヤマハ インタークーラー

- 380K用

店頭引渡特価 **22,000円** (税込)

(有) ダイヤマリン P7参照

中古品



ヤマハナビボックス

店頭引渡特価 **16,800円** (税込)

(株) オバタポート P12参照

特価品



インバーター

店頭引渡特価 **35,000円** (税込)

(株) マグナム P7参照

特価品



ロイヤル社製発信機P303 3ピン

- 未使用品

店頭引渡特価 **9,500円** (税込)

PRICE DOWN 19,440円→

(株) オバタポート P12参照

特価品



ロイヤル社製アンテナベースP715

- 未使用品

店頭引渡特価 **5,500円** (税込)

PRICE DOWN 12,960円→

(株) オバタポート P12参照

中古品



テント

- サイド取り付け部の丸いベースはありません
- YF27に書いていた特加工品(SUS)
- 現地現状渡し
- サイズ約2100×2000mm
- 色あせ、キズ有D
- 脚立はつきません

店頭引渡特価 **80,000円** (税込)

マリーナ・シーホース P21参照



アウトレットマリン用品誌上販売



特価品



電磁クラッチ

- 森田精工製 (PS-260HT-K24V)
- 展示品未使用 (新品)
- 油圧スラスタ用
- 定価¥713,880 (税込)・45%引き

店頭引渡特価 **39,000円 (税込)**

リフレスマリン P2参照

中古品



電クラ24V

店頭引渡特価 **80,000円 (税込)**

(有) ダイヤマリン P7参照

特価品



燃料タンク12L&フューエルパイプ

店頭引渡特価 **13,000円 (税込)**

日生マリーナ本店 P31参照

特価品 現品限り



ヤマハ船外機フューエルタンクASSY24L

- 在庫品

店頭引渡特価 **15,700円 (税込)**

さとらマリンサイクル P22参照

特価品



ヤママ-4JM-TZ用 排気マニホールド

店頭引渡特価 **30,000円 (税込)**

(株) マグナム P7参照

中古品



棧橋

- 全長12m40cm 幅1cm5cm
- 現状渡し品

店頭引渡特価 **25,000円 (税込)**

(株) オバタボート P12参照

中古品



水中ポンプ 24V

店頭引渡特価 **16,200円 (税込)**

(有) ダイヤマリン P7参照

特価品



船外機水洗キット

- エンジン使用後 水洗いしてください

店頭引渡特価 **18,500円 (税込)**

さとらマリンサイクル P22参照

中古品



補助椅子

- FG36用

店頭引渡特価 **16,000円 (税込)**

(有) ダイヤマリン P7参照

中古品



リーニングシート

店頭引渡特価 **25,000円 (税込)**

(有) ダイヤマリン P7参照

特価品 長期在庫品



トランサム用スイムプラットホーム

- ラダー2段付き

店頭引渡特価 **30,000円 (税込)**

日生マリーナ本店 P31参照

特価品



ロッドホルダー

店頭引渡特価

- 3連タイプ... **3,200円 (税込)**
- 4連タイプ... **4,000円 (税込)**

さとらマリンサイクル P22参照

特価品



リガマリンFBオーニングシートS5用 シートカバー-S5用

- オーニングシートとカバーのセットでの販売です
- どちらかカラーはブルー
- 適合艇100~22500のオーニング

送料別・店頭引渡特価 **67,400円 (税込)**

日生マリーナ本店 P31参照

中古品



YAHAMA SRV23用船外機カウルカバー

- SRV23専用の船外機カウルです

送料別・店頭引渡特価 **10,000円 (税込)**

(株) ナスポート P8参照

中古品



三方アンカーデービット GL-70

- 7kg~10kgに対応

店頭引渡特価 **13,000円 (税込)**

(株) オバタボート P12参照

特価品 在庫限り



アンカーデービット

- コーラー幅70mm
- 全長約580mm
- 幅約90mm

店頭引渡特価 **12,000円 (税込)**

(株) オバタボート P12参照

特価品



ヤマハYF-27用 アウトステーションボックス(純正品)

店頭引渡特価 **22,000円 (税込)**

(株) オバタボート P12参照

特価品



ユニカスキャプテンハンドル

店頭引渡特価 **18,000円 (税込)**

日生マリーナ本店 P31参照

特価品



アンダーラダーステップ(ワンタッチ収納式)

- FRP: L450xW530xH160(mm)
- ラダーはステップの下に収納可能

店頭引渡特価 **67,000円 (税込)**

UBEマリーナ P14参照

中古品



●ヘッド、その他部品も在庫あります。

店頭引渡特価

- ヤマハマニホールド ラジエーターケース... **165,000円 (税込)**
- コアー... **60,000円 (税込)**

(有) ダイヤマリン P7参照

アウトレットマリン用品誌上販売

「アウトレットマリン用品誌上販売」について……

- 掲載商品は、会員各社が独自にご紹介させていただいているものです。ご購入に関するお取引条件については、S&S協議会は仲介をいたしておりませんので、直接会員各社へお問い合わせください。
- ご提供数量、商品の状態等の詳細につきましては、お問い合わせの上、十分ご確認ください。(早期発売の場合はご容赦ください。)
- 記載金額は、原則店頭引渡し価格です。発送方法・送料等については、直接会員各社へお問い合わせください。

特価品



コーシジ社製ウイングREL-4024

- 400W 24V
- 整備済み

店頭引渡特価 **110,000円** (税込)

(株)オバタポート P12参照

特価品



マリンプレミアムオイル4L 5W-30

- 100%化学合成油
- 省燃費性能にも優れた効果を発揮してくれます

店頭引渡特価 **6,000円** (税込)

日生マリーナ本店 P31参照

中古品



ヤマハ ローマストスパンカー

- 現地現貨渡し
- 色あせ、キズ有り
- アキストラップ無し

店頭引渡特価 **13万円** (税込)

マリーナ・シーホース P21参照

特価品



中村釣具 スパンカーセールN2400

- 運送費込

店頭引渡特価 **68,300円** (税込)

日生マリーナ本店 P31参照

特価品
展示品特価



ライフジャケットウエストタイプ

- ヤマハ
- 国土交通省承認品
- 膨張式ライフジャケット
- カラー:ネイビー、レッド

店頭引渡特価 **16,800円** (税込)

(株)ナスポート P8参照

特価品



膨脹式ライフジャケット

- 国土交通省承認品
- 桜マーク
- カラー:赤、黒、青

店頭引渡特価 **12,800円** (税込)

(株)ナスポート P8参照

特価品



YAMAHA ライフジャケット YM2420R

- 自動膨張式
- 国土交通省型式承認品
- 水検知機能付
- カラー:ネイビー/ブラック/オレンジ

店頭引渡特価 **16,800円** (税込)

(株)ナスポート P8参照

特価品



ライフジャケットウエストタイプ・ベストタイプ

- 認可品 (タイプA)
- 各レッド、ブラック色あり

店頭引渡特価 **16,800円** (税込) 各1着

(株)オバタポート P12参照

特価品
長期在庫品



ロイヤル音声ガイドユニットVG-04-07

- NF/NFD全シリーズ、N/ND全シリーズ対応

店頭引渡特価 **22,000円** (税込)

日生マリーナ本店 P31参照

特価品



キッズ男の子用ライフジャケット

店頭引渡特価 **3,000円** (税込)

日生マリーナ本店 P31参照

特価品



キッズ女の子用ライフジャケット & ラッシュガードのセット

- ライフジャケット
- ラッシュガード
- スポン
- 帽子のセット品

店頭引渡特価 **6,000円** (税込)

日生マリーナ本店 P31参照

特価品
長期在庫品



LED蛍光灯

- アーク開発社 オリジナル
- DC24V仕様、36W
- 長さ60cm

店頭引渡特価 **5,000円** (税込)

日生マリーナ本店 P31参照

令和元年11月22日

六管区水路通報第45号(目次) 第六管区海上保安本部 発行

第556項	瀬戸内海	岡山水道東方、犬島北方	灯台について
第557項	瀬戸内海	宇野港	海上作業
第558項	瀬戸内海	水島港	水路測量
第559項	瀬戸内海	備讃瀬戸	灯浮標交換作業
第560項	瀬戸内海	備讃瀬戸西部	灯台について
第561項	瀬戸内海	三原瀬戸、因島北岸	重量物荷役作業
第562項	瀬戸内海	三原瀬戸、小佐木島南島方	標柱不存在
第563項	瀬戸内海	広島港、第2区	ボーリング作業
第564項	瀬戸内海	広島港、第3区	ボーリング作業
第565項	瀬戸内海	広島港、第3区	潜水訓練
第566項	瀬戸内海	広島港付近、似島西方	海上作業
第567項	瀬戸内海	釣島水道、中島	灯台について
第568項	豊後水道	宇和島湾、大良島南岸	灯台について

第六管区海上保安本部は、岡山県、広島県、山口県東部、香川県、愛媛県の沿岸における船舶交通の安全のために必要な情報を六管区水路通報にとりまとめ、原則として毎週1回金曜日に発行し、インターネット、電子メール(インターネットで登録)で配信しています。また、航行警報もインターネットや携帯電話で入手できます。

インターネットアドレス
<http://www1.kaiho.mlit.go.jp/KAN6/>
 携帯電話アドレス
<http://www1.kaiho.mlit.go.jp/KAN6/i/>

◎情報の通知について
 航海上重要な事項(航路標識の異変、航路障害物の存在等)及び水路図誌の内容と相違する事柄に気付かれた方は、第六管区 海上保安本部又は海上保安部署等に連絡をお願いいたします。

◎お問い合わせは第六管区海上保安本部(電話(082)251-5111 (内線2515))まで

**海の事件・事故は
118番へ**



cafe RAD

カフェ ラッド

私の
おすすめ

マリンショップ角野



「カフェRAD (ラッド)」さんをご紹介します。
ピンクの建物に大きな舵が目印で、入口では可愛い白くまさんがお出迎えてくれます。
ボリューム満点のランチは、週替わりランチセットなど三種類あり、どれもドリンク付きです。
珈琲やカフェラテが美味しいのは勿論、今の時期は目生産の生絞リオレンジジュースもおすすめです!!
目の前で搾って出してくれます。

ランチもおススメですが、手作りケーキもおススメです!種類がたくさんあって、どれにしようか??迷ってしまいます。甘いものは別腹ですよ!

目生♥大橋が目の前に見渡せるテラス席もあり、時間を忘れてくつろげます。日生に来られたら、ぜひ一度立ち寄ってみてはいかがでしょうか。



カフェ RAD(ラッド)

住所: 岡山県備前市日生町日生641-47
電話: 0869-72-1880
営業時間: 8時~18時
ランチタイム: 11時~14時
ラストオーダー: 17時30分
定休日: 月曜日・第2火曜日
駐車場: 6台

笑顔の一本釣!!

S&S協議会会員各社から寄せられた釣果自慢コーナー

85cmのサワラGET!!
上がってくるまで太刀魚だと
思っていたことは秘密です(笑)



りっちゃん 様

シースタイルで
鯛、ヤズを釣りました!
また釣りに
行きたいです!



森井 様



サワで80cmのブリと
60cmのハマチを
釣りました!!

合田 様



★読者プレゼント★

S & S協議会(瀬戸内マリンネットワーク)会員各社の協賛で、読者の皆様にプレゼントを差し上げます。
応募方法をご確認いただき、奮ってご応募ください。お待ちしております。
なお、ご当選者の方は次号に掲載させていただき、賞品発送をもって当選とさせていただきます。

12月号(Vol.140)プレゼント!

クロスビット…2名様



【賞品提供: (有)宮島ビューマリーナ】

応募先: 〒713-8103

倉敷市玉島乙島亀の首49-63 オバタマリーナ内
S & S協議会 瀬戸内マリンネットワーク
「Sea&Sea」事務局 12月号プレゼント係

応募締切: 令和元年12月16日(月)必着

ご希望の賞品名または記号、お名前、ご住所、電話番号、年齢、本誌に対するご感想やご意見を必ずお書き添えください。

※賞品名または記号の明記のない応募は抽選対象外となります。ご注意ください。

★11月号プレゼントご当選の方★

広島県 東広島市 福原 幸雄 様

以上1名の方です。ご応募ありがとうございました。

厳選中古艇

ヤマハ FC-31 船外機仕様

H9 F200FETX×2(新品)
航海灯 ウィンドラス
イクス GPS魚探
オーディオ オーニング
トランサムステップ

1120万円(税込)

ヤマハ UF-33 船外機仕様

F250DET(新品)
航海灯 WC
GPS魚探 レーダー
イクス
2ステーション

795万円(税込)

ヤマハ FR-23

H23 F175AETX 航海灯
WC ウィンドラス
GPS魚探 2ステーション
イクス オーディオ
トランサムラダー
トランサムステップ

590万円(税込)

ニッサン PS800 船外機仕様

H1 F250ps(新品)
航海灯 WC(新品)
GPS魚探(新品)
イクス

490万円(税込)

ヤマハ DX-27 リアドア仕様・シャフト船

H13 使用時間1305h
航海灯 WC
GPS魚探
イクス

390万円(税込)

ヤマハ MJ-VXR

H0エンジン(170ps)
RIDE機能標準装備

182万円(税込)

ヤマハ MJ-EX Deluxe

RIDE機能標準装備

122万円(税込)

ボート免許教室

日生本店会場 12月21日(土)・22日(日)

特殊小型 1日間 免許 55,000円(税別)

2級小型 2日間 免許 88,600円(税別)

ボート2級免許教室 最短2日間

神戸地区 12月21日(土)・22日(日) 播磨地区 12月7日(土)・8日(日)

即納できます! 試乗艇

ヤマハ YFR-27

H30 F250DET
航海灯 スタンレー
イクス WC

試乗艇特価 ASK

GARMIN GPSMAP7410XSV
オートパイロット仕様搭載

ヤマハ W-17AH

センターコンソール取付

F15ps
イクス

試乗艇特価 ASK

ヤマハ SR-X24

H30 F200CETX 航海灯 WC イクス GPS魚探12インチ
オーディオ バウレール スタンレー トランサムステップ
ラダー パウスプリット サイドホブソン アフト可動シート など

試乗艇特価 ASK

MAXスピード34ノット!

オプション多数のフル装備!!

ヤマハ F.A.S.T.23

R1 F115BETX 航海灯 キャスティンググレー スタンレー
GPS魚探8.4インチ フルノ魚探7.1インチ イクス
ルーフハッチ
電動マリントイレ
24L燃料タンク

試乗艇特価 ASK

日生オリジナル
機装!!

ヤマハ F.A.S.T.23

H30 F90BETX(新品)
航海灯
イクス

試乗艇特価 ASK

眼前に日生の海が広がる
最高のロケーション!

BBQゲレンデ 完全予約制

日生マリナー本店 限定

食材をご用意していただければバーベキューも楽しめます。
[注釈] ●混雑時(特に7月、8月)は当社ポートオーナー様が優先
になりますので予約を受けられない場合がございます。
●ごみは必ずお持ち帰り下さい。

YAMAHA Marine Club Sea-Style

「シースタイル」とは、会員制の「レンタルボートのシステム」です
利用料金 4,500円~

備前店でもシースタイルがスタートしました!

当社のシースタイル配備店

日生マリナー 本店 赤穂店 備前店
神戸ハーバーマリナー 播磨マリナー

YAMAHAマリノトラスト

日生マリナー

本店 岡山県備前市日生町寒河38 ☎0869-74-0500
日生マリナー備前店 ☎0869-63-2300
日生マリナー赤穂店 ☎0791-43-2233

神戸ハーバーマリナー

兵庫県神戸市兵庫区遠矢浜町5-37 ☎078-671-3177

播磨マリナー

兵庫県高砂市曾根町2710-64 ☎079-448-1515

●営業時間/9:00~17:00 ●定休日/毎週火曜日(3月~9月) 毎週火・水曜日(10月~2月)

モバイルアクセス



詳しくは 日生マリナー 検索

今年为天災により被災された皆様にお見舞いを申し上げます。
被災地ならびに皆様の日常が一日でも早い復興をされますことを心よりお祈り申し上げます。
誠に微力ながら私達S&S協議会会員は、出来る限りの復興援助をさせていただきます。

S & S協議会 加盟会員一同

平成30年2月1日からライフジャケットの着用が義務化されました！

操船者も同乗者も等しくライフジャケットの着用が必要です。
ライフジャケットは、もしもの時にあなたの命を守ります！

- 従来から着用義務がある12歳未満の小児、水上オートバイの乗船者、1人乗り漁船で漁ろうに従事する者には従来どおり着用義務があります。
- 違反者は最大6か月の免許停止になります！
乗船者にライフジャケットを着用させなかった船長(小型船舶操縦者)には、違反点数2点が付され、再教育講習を受講しなければなりません。
- 違反点数が累積して行政処分基準に達すると、最大で6か月の免許停止になります。なお、再教育講習を受講した方は2点の減点となります。
- 違反点数の付与は、2020年2月1日から開始されます。



桜マーク
(形式承認試験及び
検定への合格の印)

- 国の安全基準に適合したライフジャケットを着用する必要があります！
ライフジャケットには、水中で浮き上がる力が7.5kg以上あること、顔を水面上に維持できることなどの様々な安全基準が定められています。国土交通省が試験を行って安全基準への適合を確認したライフジャケットには、桜マーク(型式承認試験及び検定への合格の印)があります。

私たちS&S協議会は海上保安庁の活動に賛同し、海の安全啓蒙と海の環境整備に努めます。

S & S協議会 会長 那須 裕史 (株)ナスポート牛窓マリーナ
会 員 一 同

S & S協議会（瀬戸内マリネットワー）加盟各店

大 阪	(株)山陽保険センター	広 島 西
ボートセンターグループ	横 山 ア ン カ ー	リフレスマリン
兵 庫 東	岡 山 西	(株) マ グ ナ ム
神戸ハーバーマリーナ	(株) オ バ タ ボ ー ト	(株)サンワマリン中国
(有)小野マリンサービス	(有)マリンショップ上山	宮島ビューマリーナ
兵 庫 西	(有) ダ イ ヤ マ リ ン	広島ベイマリーナ
相生マリン(株)	(有) 広 谷 商 店	(有)サブマリーン
(株)INFINI(アンフィニ)	広 島 東	愛 媛
岡 山 東	(有) 中 国 マ リ ン	(株)エヒメボートサービス
(株)ナスポート 牛窓マリーナ	さとうマリンサイクル	山 口
(有)川崎商会 日生マリーナ	(有) 瀬 戸 鉄 工 所	マリーナ・シーホース
岡山ピア73(ナナサン)マリーナ	(有) 藤 田 鉄 工 所	(株) 徳 山 マ リ ン
マリンショップ角野	(有) マ リ ン シ ョ ッ プ 藤	マ リ ナ ー ズ (株)
東 洋 マ リ ー ン (株)	(株) 竹 原 マ リ ン	福 岡
誠 和 釣 具	(一財)尾道海技学院	(株)ササキコーポレーション