

Sea & Sea

★★★★★

2019

07

vol.135

★★★★★



Smile²😊

Smile² (スマイルスマイル)：表紙の写真は皆さんの素敵な笑顔に掲載させていただきます

親子3世代でマリンライフを楽しんでいます
将来のキャプテンは任せたぞ！！★

〈マリーナ・シーホース〉



インターネット版 www.sea-and-sea.jp/
アウトレットモール www.sea-and-sea.jp/outlet/

※インターネット版 Sea&Seaのネット掲載はシステムの都合上数日遅れる場合があります。



DFR-36EX

ヤマハ最上級フィッシングボート

ボルボ500馬力ディーゼルシャフト×1 H27
GPS魚探、おさかな魚探、レーダー、エアコン、陸電装置、前後スラスター、リモコンサーチライト、オートウインチ、デッキライト、2ステスリモコン、デッキウォッシュ、リアテント、スパンカー、ウインドウカバー、電動リールコンセント、キャビン内ボックス大型化、船底塗装

2700万円



Y50con

大型スポーツクルーザー

ヤマハ550馬力ディーゼルシャフト×2 H7
GPS魚探、13Kw発電機、エアコン、温水器、冷蔵庫、冷凍庫、電子レンジ、電気コンロ、トイレ&シャワー、オーディオ、テレビ、ホーン&スピーカー、2カ所操作、ウインドウカバー、デッキマット、アウト&センターリガー、ファイトチェア、陸電装置、国際VHF、循環イクス

価格応談



PC-30III

ラウンドヘッド仕様でマリーナ保管に最適

ボルボ200馬力ディーゼル×2 H4
夜間灯、GPS魚探+FBモニター、レーダー、電子コンパス、エアコン、マリンヒーター、オーディオ、リモコンサーチライト、個室電動マリントイレ、ギャレーシンク、冷蔵庫、ソーラーチャージャー、循環イクス、デッキウォッシュ

297万円



SRV-20

釣りにマリブレイに手軽なサイズ

ヤマハ4スト60馬力船外機(コマンドリンクメーター) H8
GPS魚探、油圧ステアリング、ウェイクゲート、ウインチ&ローラー、キャストインパウル、ステップ&ラダー、デッキマット、ロッドホルダー、ハル塗装

162万円



SRV-20cv

マルチに使えるベストセラーボート

ヤマハ4スト60馬力船外機 H16
夜間航海灯、折畳テント、パウール、パウウインチ&ツノローラー、ウインドシールド、グローブBOX、イクス

価格応談



FM-33

釣りにもクルージングにも使えます

ヤママー140馬力ディーゼドライブ×2 H5
夜間灯、GPS魚探+レーダー、マリンヒーター、リモコンサーチライト、冷蔵庫、オーディオ、個室電動トイレ、ギャレー、油圧フラップ、パウ電動ウインチ、デッキライト、FBオーニング、トランサムラダー

378万円



アリカ27

近日入荷

ゆったりサイズのセールボート

ヤママー1GM 8馬力船内機 H25.0/H S61
夜間灯、GPS魚探、コンパス、ポータブルトイレ、ソーラーバッテリー

価格応談



Y-23EX

近日入荷

エンジン換装したばかりの美艇です

ヤマハ4スト9.9馬力船外機 H30.3換装 H1
夜間航海灯、GPS魚探+スイングアーム、オートパイロット、コンパス、ソーラーパネル、ソーラーベンチレーター、手動トイレ、レイジージャック、ジブ(R/M/S)

108万円



FIRST375

近日入荷

大型キャビンのセールクルーザー

ヤママー3GM 24馬力船内機 S63
夜間灯、GPS魚探、オートパイロット、コンパス、ソーラーチャージャー、個室トイレ、スイングステップ&ラダー

価格応談



FR-18

スタイリッシュにリファイン!

ヤマハ4スト60馬力船外機 H5
夜間灯、油圧ステアリング、固定燃料タンク 70、折畳トランサムラダー、デッキマット、船体全塗装

107万円



YD-23

ちょい釣りに最適なベーシック漁船

ヤマハ30馬力ディーゼドライブ S61
夜間灯、電動ウインチ、前後ローラー、テント(やかた)

64.8万円



Fish-12

ミニボートでは満足できない人に!

ヤマハ4スト5馬力船外機
イクス、専用トローラー

8.6万円

徳山マリン ガンカマトマルゴ

県内最大級の海上係留型マリーナ

年間契約料(例) ※消費税別 利用状況に合わせて陸置と係留とを切替え可能!

- ◆20feet ボート 130,000円
- ※陸置きの場合、別途船台使用料3,000円/月

周南市大島卯の木1298 FAX 84-0456 営業 9:00~18:00 定休日 月曜日

0834(84)0767

表示価格は店頭渡し税込み価格です。R1/6/18現在

MarineSupport-五日市

営業 9:00~17:00 定休日 火曜日

広島市佐伯区海老園3丁目1-25

082(923)2235

CONTENTS

表紙



04



08



15



16



23



24



30



表紙

Smile²

04

海よもやま話 牧野和正

『Vol.135 “瀬戸内流”「ひとつテンヤマダイ」釣り』

08

今ドキッ!! マリン情報局

情報提供: ヤマハ発動機株式会社 マリン事業本部

『YAMAHA GPSプロッタ魚探シリーズ』

11

安全航行基礎知識Vol.145

— 海流と潮流 —

15

S&S協議会 会員紹介 (株)オバタボート オバタマリーナ

16

BOAT GAME FISHING 2019 第10回記念大会 in 福山

19

笑顔の一本釣り!!

20

シーマンのための会員制救助システム

〔(一財)日本海洋レジャー安全・振興協会 救助事業部BAN本部〕

23

ボートオーナー出番ですよ!

〔ヤマハ DFR-36FB 小倉 数馬様〕

24

ボート DE フィッシング!

— つよしのボートフィッシング講座 — 三宅 毅

『No.133 ボートDEフィッシング SABA!』

26

瀬戸内エリアおすすめ船釣&釣場情報!!

27

アウトレットマリン用品誌上販売

29

第六管区水路通報 (目次)

30

海の道行き うまいもの三昧 (焼鳥 遊)

年間個人購読会員募集

読者プレゼント (提供: (有)川崎商会 日生マリーナ)

大阪エリア

11 / ボートセンターグループ

兵庫東エリア

13 / 有 小野マリンサービス

兵庫西エリア

25 / 相生マリン(株)

07 / 株 INFINI

岡山東エリア

31 / 株 ナスポート 牛窓マリーナ

12 / 有 川崎商会 日生マリーナ

19 / 株 ポートオブ岡山

07 / マリンショップ角野

13 / 東洋マリン(株)

15 / 誠和釣具

06 / 株 山陽保険センター

18 / 横山アンカー

岡山西エリア

14 / 株 オバタボート

21 / 有 マリンショップ上山

11 / 有 ダイヤマリン

23 / 有 広谷商店

広島東エリア

09 / 有 中国マリン

19 / さとうマリンサイクル

05 / 有 瀬戸鉄工所

21 / 有 藤田鉄工所

18 / 有 マリンショップ藤

07 / 株 竹原マリン

21 / (-初)尾道海技学院

広島西エリア

10 / リフレスマリン

05 / 株 マグナム

07 / 株 サンワマリン中国

21 / 宮島ビューマリーナ

18 / 広島ベイマリーナ

13 / 有 サブマリン

愛媛エリア

05 / 株 エヒメボートサービス

山口エリア

09 / マリーナ・シーホース

02 / 株 徳山マリン

13 / マリナーズ(株)

福岡エリア

22 / 株 ササキコーポレーション

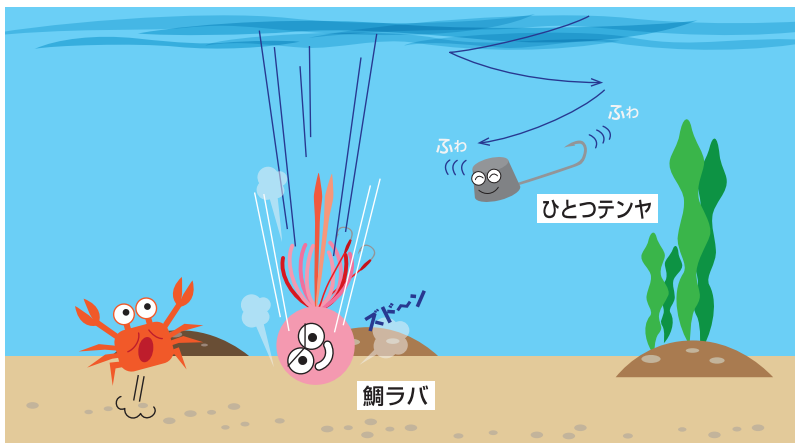
海もやま話 Vol.135

“瀬戸内流”「ひとつテンヤマダイ」釣り

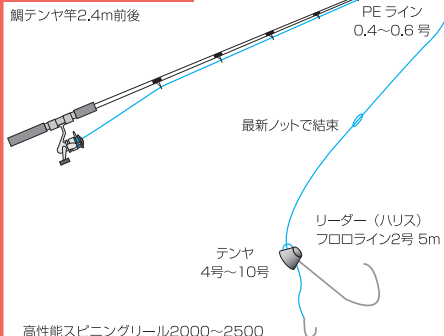


「ひとつテンヤマダイ」は関東でブレイクし、約10年程前に瀬戸内に伝わってきた釣法です。

しかし瀬戸内の潮流は複雑で強い為あまり普及しませんでした。それが近年、瀬戸内では関東とは少し違ったテイストでひとつテンヤ釣りは流行り始めたのです。これは同じゲームフィッシングとして確立されている鯛ラバを臨機応変に使い分けるハイブリット釣法が瀬戸内流ひとつテンヤのスタイルとなりつつあるのです。



基本タックル

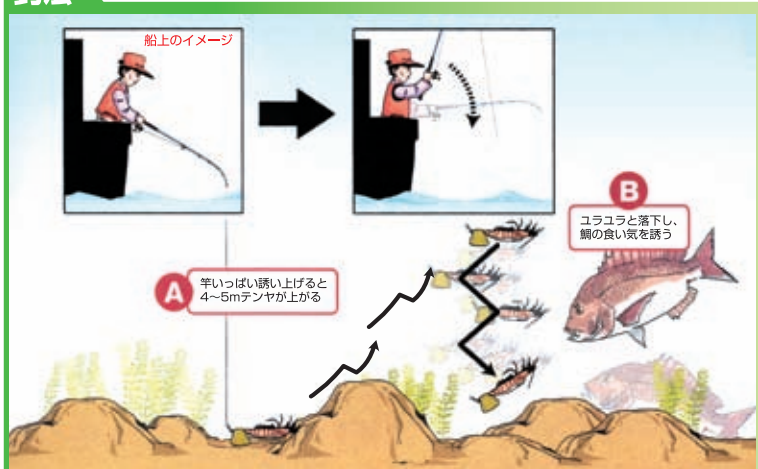


重い比重で巻いては沈める鯛ラバに対し、ひとつテンヤは比較的軽いオモリで「フワッ」と釣るイメージ。そのため潮流の複雑な瀬戸内では潮の流れが早い時は「鯛ラバ」、潮がたるんでくるとすかさず「ひとつテンヤ」にチェンジするいわゆる「二刀流」が瀬戸内流です。

ひとつテンヤにはエサの海エビを装着します。活きた海エビは入手が難しく、一般的には釣具店で売っている冷凍海エビを使用します。この冷凍エビは活きたものに比べ頭と胴体が離れやすい為、テンヤの親針を頭まで通るように尾を切って調整してやる必要があります。また、できる限りまっすぐにエビを取り付けることが重要で、少しでも曲がっていたら水中で回転してしまい極端に喰いが落ちてしまうと言われています。



釣法



このように
冷凍のエビを装着します▶

潮がたるんできたらいいよ「ひとつテンヤ」の出番です。

まず仕掛を投入したら指で軽くテンションを与えながら着底させてください。着底確認後、すぐにロットを海面と平行にしたポジションで底から50cm位リールを巻きます。この棚を基準に静かに竿で段をつけながら70°位まで誘い上げ、今度はラインを張りながら元の位置まで誘い下げます。この一連の動作を繰り返しているうちに仕掛は潮下へと流されてしまいますので、テンヤを回収しエサをチェックしたら再び仕掛を投入します。

アタリは様々で「コツ」と小さなものから、いきなり穂先を一気に持ち込むものなどがあり、いずれの場合も即アワセが基本です。テンヤに魚が乗ればリールのドラッグを信じそのままのテンションでリールを巻き、大物でも焦らずゆっくりとやりとりをしてください。もしアワセそこなった場合、針にエサが少しでも残っていればマダイは再び喰ってくるので、すぐに落とし込んでやるのがコツです。

エヒメポートサービス アンテナSHOP



中古船・中古エンジン
中古GPSなどの
情報発信基地!



魚探祭り
開催中!

大特価 船用関連機器
展示販売コーナー

中古艇祭り開催中 全艇展示中!!

【ホームページただ今リニューアル中!!】



株式会社 エヒメポートサービス

愛媛県新居浜市垣生5丁目乙19-2
TEL 0897-67-1147
FAX 0897-67-1148



<p>ヤマハ UF-20 ヤマハF40</p> <p>入荷整備中の為 価格応談</p>	<p>ヤマハ DX-32G ヤマハMD629KH 350ps</p> <p>●2ヶ所操舵 ●スバンカー ●後固定ステア</p> <p>入荷整備中の為 価格応談</p>
<p>おススメ艇!</p> <p>ヤマハ DX-25C</p> <p>●海難予知 ●ウインチ ●ナビカブ ●船体フラフ ●夜間航行 ●GPS</p> <p>DOWN 170 (税込) 万円</p>	<p>ヤマハ YDX-25</p> <p>整備中の為 価格応談</p>
<p>ヤンマー DE30 BLY-JT ●フェル ●スバンカー ●ウインチ ●2ヶ所操舵</p> <p>入荷整備中の為 価格応談</p>	<p>イズス KF(キングフィッシャー)27 4B01-TC</p> <p>●オーバーホール済 ●トイレ ●GPS魚探 ●スバンカー</p> <p>イチオシ艇! 200 (税込) 万円</p>
<p>ヤマハ DX-25C</p> <p>●夜間航行 ●船体フラフ ●ウインチ ●ナビカブ</p> <p>DOWN 160 (税込) 万円</p>	<p>ヤマハ YDX-27 D343K 130ps</p> <p>委託艇 70 (税込) 万円</p>

http://setotekkou.com/
(有)瀬戸鉄工所
TEL.0848-22-5641
〒722-0004 広島県尾道市正徳町26-2

ヤマハF.A.S.T.23

新艇 おすすめ



1年間保管料無料サービス!!

ヤマハ4スト
115馬力

展示艇価格

トロージャン12M



FBエンクロージャー張替済み

H1年
キャタピラー
3208TA
発電機
エアコン
GPS魚探

580万円

ヤマハSF-31



H9年
ヤマハSX420KM
GPS魚探
ウインチ
トイレ
スバンカー
エアコン
インバーター

650万円

パートラムモッピー30



リフレッシュ作業中

H7年
カミンス6BTA
5.9-M2
発電機
エアコン
GPS魚探
ウインドラス

540万円

ヤマハUF-30



H9年, ヤマハMD386KH GPS, 魚探
ウインチ, ヒーター, 2点操舵, ヤカタ, スバンカー

530万円

ヤマハFR-34



H2年, ヤマハMD628KH GPS
魚探, ウインチ, ヤカタ, ヒーター, エアコン

420万円

イーグル27



全塗装リフレッシュ作業中

S63年, スズキ4スト300馬力(H28年)

280万円

呉(マグナム)教室定期開催!!

- 2級免許 7/6(土)、7日(日)
- 失効・更新 7/13(土)

ホームページ www.magnum-marine.co.jp/



※上記の価格は
税込となります。

株式会社 マグナム マリンハーバー吉浦

TEL(0823)31-3060 FAX(0823)31-2234
〒737-0845 広島県呉市吉浦新町 定休日:水曜日
e-mail:info@magnum-marine.co.jp



Japan Used Boat Association
販売と買取の向上に努めます

保管艇募集中!!

マイボート艇の
買取り強化月間!
当社にお問い合わせ下さい!

ご存じですか？

当社が取り扱う『ヨット・モーターボート総合保険』は、

落雷

台風

高潮

も船体条項で補償の対象となります。

高額な

GPS・レーダー・ソナー

快適なマリンライフのための

ジェネレーター・エアコン・温水器
ジャイロ・オーニング・エンクロージャー

安全のための

ウインチ・スパンカー・アウトリガー
トロリングチェアー・アイパイロット

上記の装備品等も補償の対象となります。

- ※船体条項のセットが必要となります。
- ※申込書・明細書等に明記する必要があります。
- ※老朽化や電氣的・機械的の事故などによる損害はお支払い対象外です。

このチラシは、「ヨット・モーターボート総合保険」の概要を説明したものです。詳しい内容につきましては、「ご契約のしおり」
「重要事項等説明書」などをご覧ください。なお、ご不明な点は、取扱代理店までお問い合わせください。

■お申し込み・お問い合わせは
【取扱代理店】



株式会社山陽保険センター
Sanyo Insurance Center Co.,Ltd.

Tel 086-276-7001 受付時間：平日午前9時から午後5時まで
703-8282 岡山市中区平井3-874-5 Fax 086-276-6838
<http://www.sanyo-hoken.com/>

■引受保険会社



損害保険ジャパン日本興亜株式会社

岡山支社 / 700-0913 岡山県岡山市北区大供1-2-10 損保ジャパン日本興亜岡山ビル3F
Tel 086-225-1053

SJNK19-01159 2019. 5. 7 作成

ヤマハYF27EX (H26年)
 4スト250馬力(350hrs)
 GPS魚探・FSR・2ステーション
 デッキライト・ウインドラス
 オーニング・電動マリントイレ
 エアコン(家庭用)・ヒーター
 液晶テレビ・電子レンジ・陸電
 ミンコタ・アイパイロット36V
 自動昇降
 ホンデックスマルチスキャン
 その他

委託艇 **陸上保管の美艇です!!** **985(税込)万円**

バンビ(FB20)
 スズキ4スト70馬力
 GPS魚探・屋形・夜間航行
 油圧操舵・パワレール
 その他

48(税込)万円

ヤンマー和船17
 ヤンマー2GM(13馬力) ドライブ
 (バーハンドルステアリング)・夜間航行

23(税込)万円

和船(田中造船所) 6.18M
 ヤマハMD25(66馬力)
 夜間航行・スパンカー・屋形

9.8(税込)万円

陸上保管艇募集中!! お気軽に
 ご相談ください。 **ポート免許教室生徒募集中**

株式会社 **竹原マリン**
 広島県竹原市吉名町4501-2
 TEL.0846-28-0373
 FAX.0846-25-1719
 営業時間/8:00~18:00
 定休日/毎週水曜(第1・第3火曜)
 E-mail: takemarine@mx2.tiki.ne.jp
 URL: www.takeharamarine.com

<http://kadonomarina.jp/> **マリンショップ 角野** 検索

ヤマハ FC-23
整備中

ヤマハ UF-23
整備中

ヤンマー とびうおDE24DZ 4JH-DTZ
80(税込)万円

注目の中古艇
ヤマハ W-23AF
 船体のみ **10.8(税込)万円**
ヤンマー ZD19A3
 委託艇 **23(税込)万円**

第3月期日祝日のため

ボート一式 販売・修理・保管・検査手続 **7月の定休日 毎週火曜日&第3水曜日**

山陽道 山陽IC
 赤穂線 赤穂駅
 マリンショップ角野
 岡山IC 岡山南IC
 岡山ブルーライン
ブルーライン備前出口から左折5分

ヤマハYD-31B-0B(H10)
 船内外機:
 ヤマハD380KUH(72X)
 165ps

650(税込)万円

ヤマハW-25
 スズキ4スト船外機
 60ps(H26製)

130(税込)万円

ヤンマーZD36D3(H2)
 4LM-HTZ

250(税込)万円

ヤマハW-16

15(税込)万円

ヤマハFG-25(H21)
 全機:D201KH **価格応談**

ヤマハYD-28(H14)
 全機:D201KH **価格応談**

その他にも、在庫艇がございます。また、ご要望の船がございましたらお探し致します。
中古エンジン買い取ります!! お気軽にご相談ください。
ボート・漁船 修理 販売 買取 委託 廃船処理

フィッシングポート INOUE マリン (株) INFINI
 ☎(079)322-0464 (旧:有限会社 井上鉄工)
 inoue-tekkou@crest.ocn.ne.jp 定休日/毎週日曜日
 たつの市御津町岩見1286-15

おすすめ!

ヤンマー FX32Z(H7)
 ヤンマー6LY-UT 280PS(ドライブ)
 GPS魚探・ウインチ(前後)・航海灯
 2ステーション・トローリング
 オーニング・ステップラダー・トイレ
 サーチライト

380(税込)万円

ヤンマー EF23Z(H10)
 ヤンマー4JH2-DTZ (ドライブ) 93PS
 GPS魚探・ウインチ・航海灯
 トイレ・トランサムステップ

160(税込)万円

ヤマハ FC-27(H7)
 ヤマハ420KSH 230PS(ドライブ)
 GPS魚探トランサムステップラダー
 オーニング航海灯トイレウインチ(前後)

290(税込)万円

977時間使用、
 陸上保管(美艇)

三菱サシサンキヤット7.7(H9)
 スズキDF115(新品) 115PS
 GPS魚探・ウインチ・トイレ
 航海灯

180(税込)万円

ヤマハ YD-30
 ヤマハD201 82PS(ドライブ)
 GPS魚探・オーニング航海灯

価格応談

Sanwa Marin ChuGoku co.,Ltd.
 株式会社 **サンワマリン中国**

〒738-0021 廿日市市木村港北3-25
 担当者携帯 090-3175-6311
 TEL 082-922-7474
 URL http://www.sanwamarin.com/

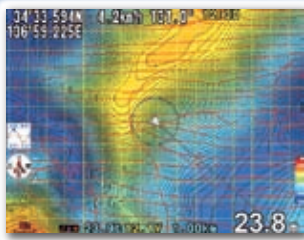
山陽道 山陽IC
 赤穂線 赤穂駅
 マリンショップ角野
 岡山IC 岡山南IC
 岡山ブルーライン
ブルーライン備前出口から左折5分



YAMAHA GPSプロッタ魚探シリーズ

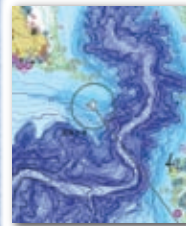
デブスマッピング機能 & new pec電子海図で あなたの釣りをもっと楽しく!!

デブスマッピング機能とは



魚探の深度情報とGPSの位置情報を利用して、画面の地図の上に海底地形を描写する機能です。標準の地図では表現されない海底起伏や漁礁などが可視化されるため、**絶好の釣りポイントがより分かりやすくなります。**

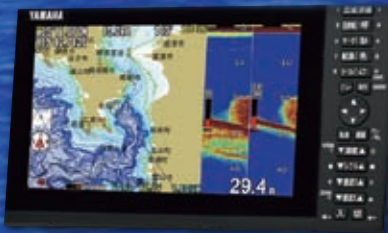
new pec海図とは



離島を含む全国すべての海域のデータを網羅(全8海域)、**浅瀬や岩礁といった危険な箇所**も、きちんと把握することができます。

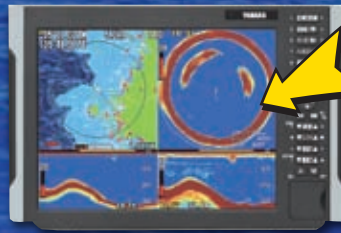
YFHシリーズ

YFH09WS-f66i



YFH09WS-f66i
小売価格 ¥361,800(税込)

YFH121Sシリーズ



YFH121S
●600w 小売価格 ¥577,800(税込)
●1kw 小売価格 ¥615,600(税込)

別売りマルチスキャンボックスセットを追加すれば、YFH121Sの画面上にソナー映像の表示が可能となります。

YFH104Sシリーズ



YFH104S
●600w 小売価格 ¥318,600(税込)
●1kw 小売価格 ¥367,200(税込)

専用リモコン
CR06 ※有線のみ

マルチスキャンボックス
HE-773BB-12S



*マルチスキャンの操作は専用リモコンで行います。

ヤマハ UF-21カディ (H11) 定員6名

**ジャストサイズの
この一艇!**

エンジン 4スト50ps
夜間灯・ウィンチ・GRS魚探・テント・バウレール
ドライバースト・ドラムステップ・マルニール

入荷整備中

運転席

内装も充実♪

キャビン

パウデッキ

リアデッキ

ヤマハ FR-26 (H3)

人気の艇が
続々追加!

エンジン
4スト225ps (H20年)

入荷予定

ヤマハ STR-21RX (S59)

陸置艇 委託艇

エンジン 2スト200ps

70万円
(税込)

SINACOVA
販売コーナー 展開中

期間限定

クラブハウス内

15tマリーナクレーン完備

しゅうなん海の駅

ポート免許教室毎月開講
陸上保管艇募集中

YAMAHA Marine Club
Sea-Style 加盟店

各種新艇・中古艇販売
マリンジェット
修理・保管
マリン用品販売

Ass

ヤマハマリンネットワーク店
マリーナ・シーホース

SEA HORSE

〒745-0802 山口県周南市栗屋奈切118-13
TEL.(0834)26-0444 FAX.(0834)36-1021
E-mail si-ho-su@image.ocn.ne.jp
●毎週火曜日と第1・3水曜日定休日(祝日の場合は翌日)
URL <http://www.marinaseahorse.jp/>
最新情報随時更新中!!

中国マリン 特選情報

SR-X24 **新艇**

ハルカラー(ガンメタリック)/アフト可動式シート
ウェイクタワー&ルーフ
ドラムステップ(左右)

展示艇特価

F.A.S.T.23 F115B **新艇**

オプション充実!!
中国マリン特別仕様

展示艇特価

YFR-24EX/F200F **新艇**

オプション充実!!
中国マリン特別仕様

展示艇特価

F.A.S.T.23/F115B **新艇**

航海灯/エアインテーク
カディフロア/マリントイレ
ドライバースシート

展示艇特価

SR-X/F115B **新艇**

キャビン

展示艇特価

YFR-27EX/F250D **新艇**

スタンレール
パカスラスター

近日入荷予定
(写真は同型艇)

F.A.S.T.26 II F130A **新艇**

近日入荷予定
(写真は同型艇)

新艇 2019 MJ-VXR 170ps
Azure Blue/Metallic with White

本体価格 1,877,040円(税込)

新艇 2019 MJ-FX Cruiser HO 170ps
Pure White with Carbon

本体価格 2,195,640円(税込)

新艇 2018 MJ-GP 1800 250ps
Team Yamaha Blue

売約済

YAMAHA MARINE TRUST SHOP 7720-0202 福山市鞆町後地651-3
有限会社 中国マリン TEL.084-970-5405
FAX.084-982-2033
<http://www.chugoku-j.co.jp>



極上艇

ヤママー EX38A(H30) 1オーナー艇・フルオプション付き!!



エンジン ヤママー(495ps・H30年式)
定員:12名 使用時間:1685h

- GPS魚探(10.4インチ新品)・レーダー(コーデン10.4インチ)
- 電動スラスター(純正OP前後)・2ステーション追加(新品)・サーチライト
- マリンステレオ(新品)・エアコン(家庭用)インバータ付き・拡声器
- 1年物の人気のEX-38A、なかなか市場に中古が少ない中、入荷しました。(リフレッシュ完了)

3,240万円

今月のおすすめ
大特価



年式は古いですが、陸置きのきれいな船です!

ヤマハ PC-35 (H2年)

ヤマハ(300ps×2H2年式) 定員12名 使用時間1950h
●GPS魚探・レーダー・オートパイロット・ウィンダス

588万円

●VHSマリン無線・アウトリガ・マリンステレオ
●年式は古いですが陸置きで船底塗装がされています。内装のチェック及び家具の
状態も良好!外見は経年劣化により多少表面にクラッチあります。外見をバフ
掛けして産さ、かなりの光を取り戻しきれいになりました。(入荷しました。再生中)

必見

売約済



1オーナー艇・フルオプション付きの美艇です!!

ヤママー EX-38A (H29年)

ヤママー6CXB-GT(495psH29年式) 定員12名
●GPS魚探(キャンアプト)・アンカーローラー
●アンカー・ウィンチ・電動スラスター・インバーター
●アフト航海計器BOX主機前(2.5kw充電器)・電動リール電源BOX
●ドラムステップ&ラダー・テックライト2ステーション・テックウォッシュ
●アフトリガー室内カーテン&純正カバー・マトリールホーン

ご成約のお客様には
家庭用エアコン&
インバーターを
サービスいたします。
(美艇の場合は現状)



エンジン載せ替え、時間数の少ない美艇!!

ヤマハ DX-39J-SV釣師(H6年)

エンジン イスUM6SD1TCX(470ps・H18年式)
定員12名 使用時間2200h

688万円

●GPS魚探・2ステーション・アルミスピンカー
●業務艇にはエンジンが安心なので最適です。
●今回、H18年製で、程度の良いしかも時間数の少ないイスエンジン
に積み替えて約30ノット前後記録しました。

売約済



船体バフ掛け内装リフレッシュ完了!!

ヤマハ PC-36EX (H11年式)

ヤマハ(360ps×2基・H11年式)

定員12名 使用時間1698h
●GPS魚探・レーダー・オートパイロット・ウィンダス
●マリンエアコン・発電機・オートパイロット・油圧フラップ・冷蔵庫・テレビ・マリン用無線
●今回のヤマハPC-36EXは電子リモコン仕様シリーズの最終モデルです。内装も
非常に綺麗です。船体エンジン整備後お渡します。是非一度ご検討ください。



内装、船体ともに美艇です!

AZIMUT54 (H7年式)

MTU183TE93-8V(767ps×2・H7年式)

定員15名
●GPS魚探・レーダー(TZT連動)
●オートパイロット・サテライトコンパス・ハウスラスター・マリンエアコン
●オーディオ・スピーカー・カー・オートフラット
●主機・発電機整備済み。船底塗装済み。

4,580万円

売約済



フルオプション付きの注目艇です!!

ヤマハ FG-35II-6LY2-ST

エンジン ヤママー6LY2-ST(380ps・H18年式)

定員13名 使用時間1190h
●GPS魚探・テック15インチ・船体(フル)・レーダー(フル)
●2ステーション(微速付き)・電動スラスター・バウ電動ウィンチ・オートパイロット
●電動フラップ・左右独立装置・サーチライト・マリンステレオ(スピーカー・ナカセ)
●人気のヤママーエンジンでフルオプションの極上艇です。

愛艇 を売り 高価現金買い取り即実行
たい方 納得のいくリフレスマリンで!!

日本中古艇協会会員



リフレスマリン

有限会社 リフレス



Japan Used Boat Association
減災と古船の再生を目的とします

査定額には自信があります。長期低金利
●全国査定無料● マリンクレジット
取扱い有り

本社 広島県安芸郡府中町大須4-2-1
TEL 082-287-2722 (代)
FAX 082-287-3456
E-mail: info@refressmarine.co.jp
http://www.refressmarine.co.jp

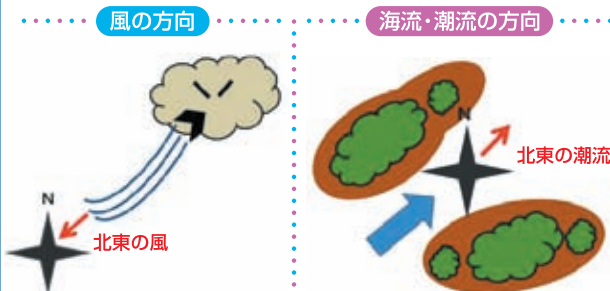
海流と潮流

大気中に流れ（風）があるように、海中にも水の流れがあります。

海水の流れの中で、常にほぼ一定方向に流れる大きな流れを「海流」と言います。日本周辺の黒潮や親潮などは海流にあたります。

また、海の干満による海水の周期的な流れを「潮流（潮汐流）」と言います。瀬戸内海では、干満差が大きいうえに狭い海峡などが多いために潮流が速く、鳴門海峡や来島海峡では、潮流が最大約10ノット（約19km/h）にもなります。

海上で漂流している船が、風も吹いていないのに移動してしまうのは、海流や潮流の影響によるものです。海流や潮流の方向を表す場合、風向が「風が吹いてくる向き」で表すのとは逆で、「流れが去る向き」で表します。



〈第2管区海上保安庁HPより引用〉
<http://www.kaiho.mlit.go.jp/O2kanku/yorozuya/pdf/yorozuya16.pdf>

www.boatcenter.jp ボートセンターグループ 検索

ボートセンターグループ

〒597-0062 大阪府貝塚市沢334-1
 TEL 072-438-9822 ナッコ コイ
 FAX 072-438-9823 0120-724-514
 TOYOTA・YANMAR・SUZUKI 販売代理店

ヤマハ SC-30eII VOLVO 220x2 H23年式、使用時間210時間 エアリス、GPS魚探 2380万円 (税込)	ヤマハ PC-27 H28年ヤマハ4ストローク300ps載せ換え H28年式、GPS魚探、他 690万円 (税込)
KEキャット30 ホンダ4ストローク250ps×2 (H23年10月新品搭載) 63ノットの異次元世界が体験できます H28年式 パナソニックのバックプレート LOWRANCE 380万円 (税込)	ヤンマー DE26 ヤンマーディーゼルのキャット船 H21年登録、1110時間 290万円 (税込)
スズキ GF21 スズキ4ストローク150ps H22年登録 160万円 (税込)	ヤンマー FX24 ヤマハ115ps 668年式 78万円 (税込)
ヤマハ FR-34 ヤマハディーゼル310ps H21年登録 633時間 価格応談	ウエルクラフト30スポーツ スズキ4ストローク250ps×2 H20年登録 価格応談

ディーゼル艇船 特選中古艇情報

※中古艇は一隻台です。売り切れ又は売約済の場合はご容赦下さい。

	浜島造船45フィート E/G 三菱460ps (E/G OH済みです) 3150HR GPS・魚探・スパンカー・オーニング ウィンチ・3ステーション・客室 レーダー 580万円 (税込)		黒田舟艇 E/G 6RBITC 定員：14人 船室：2カ所 補機：いすゞ パウ・ウィンチ24v レーダー・GPS・油圧巻き取り機 パウ油圧タラップ付き軽自動車可能 価格応談
--	--	--	---

	ヤマハ UF-23 ウィンチ無し スパンカー無し 油圧ラット 価格応談		ヤマハ W-19DH E/G F-25ps 魚探・夜間 38万円 (税込)		いすゞ キングフィッシャー-27 4スト・GPS魚探 ウィンチ・トイレ 価格応談
--	---	--	--	--	---

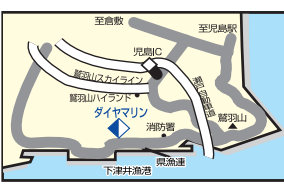
ダイヤモンド 岡山シップヤード開設!

岡山シップヤード
 〒702-8012 岡山県岡山市南区北浦302-2
 お問い合わせ TEL: 086-267-2613

販売・修理 [エンジン・船・FRP]
 ヤマハボート・いすゞマリンエンジン特約店

(有)ダイヤモンド

〒711-0927 倉敷市下津井1丁目1-37
 TEL (086)479-9169(代) FAX (086)478-5303
<http://www2.kct.ne.jp/hirauchi/> E-mail:tdiy@mx1.kct.ne.jp
 担当 ヒラウチ 090-3633-3667



船の 買取・廃船 いたします!

詳しくは弊社までお問合わせ下さい。

厳選中古艇

ヤマハ UF-33 船外機仕様

F250DET X (新品)
航海灯 WC
GPS魚探 レーダー
イクス
2ステーション

790万円
(税込)



ヤマハ AS-21

H27 F90ps
航海灯 GPS魚探
イクス
トランサムラダー
ステップ

230万円
(税込)



クルージング、フィッシングだけでなくウェイクも
楽しめるマルチパーパスボートです!

ヤマハ UF-23

F115ps (新品)
航海灯
GPS魚探
イクス ウィンチ

**プライス
ダウン!** 198万円
(税込)



ウォークアラウンドタイプなので釣りに最適です!

ヤマハ FR-23

H1 F130AET X
航海灯 GPS魚探
WC
トランサムラダー
ステップ

**プライス
ダウン!** 168万円
(税込)



ヤマハ YDX-25

H7 使用時間2420h
航海灯 イクス
GPS魚探
ウインドラス

90万円
(税込)



即納できます! 試乗艇

ヤマハ YFR-27

H30 F250DET X
航海灯 スタンレール
イクス WC

試乗艇特価
ASK



GARMIN GPSMAP7410XSV
オートパイロット仕様搭載

ヤマハ YFR-24

H31 F150DET X
航海灯 イクス
パウレール
スタンレール

試乗艇特価
ASK



GARMIN GPSMAP7410XSV搭載

ヤマハ SR-X24

H30 F200CET X 航海灯 WC イクス GPS魚探12インチ
オーディオ パウレール スタンレール トランサムステップ
ラダー バウスプリット サイドボウソング アフト可動シート など

試乗艇特価
ASK



MAXスピード34ノット!

オプション多数のフル装備!!

ヤマハ SR-X

H29 90ps
航海灯
GPS魚探
イクス

試乗艇特価
ASK



i-pilot
装備!

ヤマハ F.A.S.T.23

H30 F90BET X (新品)
航海灯
イクス

試乗艇特価
ASK



ボート免許教室 日生本店会場 7月27日(土)・28日(日)

特殊小型免許 1日間コース **55,000**円 (税別)

2級小型免許 2日間コース **88,600**円 (税別)

ボート2級免許教室 最短2日間

神戸地区 7月20日(土)・21日(日) 播磨地区 7月6日(土)・7日(日)



当社のシースタイル配備店

日生マリーナ本店 日生マリーナ赤穂店
神戸ハーバーマリーナ 播磨マリーナ

「シースタイル」とは、会員制の「レンタルボートのシステム」です
利用料金 **4,100**円~

ヤマハ MJ-VXR HO 2019年モデル

HOエンジン(170ps)
RIDE機能標準装備



展示艇価格

ヤマハ MJ-EX Deluxe 2019年モデル

RIDE機能標準装備



120万円 (税込)

ヤマハ MJ-EXR 2019年モデル

TR-110エンジン(110ps)
RIDE機能標準装備、本体価格138万円(税込)
※法定備品、検査費用等は別添必要



展示艇価格

ヤマハ MJ-FX SVHO 2019年モデル

SVHOエンジン(250ps)
RIDE機能標準装備、本体価格235万円(税込)
※法定備品、検査費用等は別添必要



試乗艇価格

YAMAHAマリントラスト

日生マリーナ

本店 岡山県備前市日生町寒河38 ☎0869-74-0500
日生マリーナ備前店 ☎0869-63-2300
日生マリーナ赤穂店 ☎0791-43-2233

神戸ハーバーマリーナ

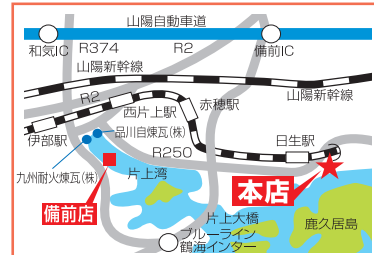
兵庫県神戸市兵庫区遠矢浜町5-37 ☎078-671-3177

播磨マリーナ

兵庫県高砂市曾根町2710-64 ☎079-448-1515

●営業時間/8:30~18:00 ●定休日/毎週火曜日(3月~9月) 毎週火・水曜日(10月~2月)

モバイル
アクセス



★詳しくは **日生マリーナ** 検索

HPで最新情報をチェック! <https://mariners.amebaownd.com/>

ヤマハ PC-26 O/B



ヤマハ4スト船外機225ps
航海灯、GPS魚探、ウインチ
トイレ、油圧ステアリング

324 (税込) 万円

ヤマハ UF-23



スズキ船外機115ps
航海灯、ウインチ
GPS魚探

108 (税込) 万円

ヤマハ YDX-30B



ヤマハディーゼル160ps
航海灯、GPS魚探、ウインチ
2ステーション(微速付)

価格応談

ヤマハ船外機 F150AETX



店頭引き渡し限定

H24年製、アワー61h、付属品ナン

90 (税込) 万円

ボート販売 / 修理 / 保管 / 免許

ヤマハマリンショップ

MARINERS

マリナーズ株式会社

〒740-0002 山口県岩国市新港町3-6-14
TEL (0827) 30-8200 FAX (0827) 30-8201
e-mail : mariners_t@chorus.ocn.ne.jp
★定休日★ 毎週火曜日、第5月曜日



中古艇情報

おすすめの艇!



ヤンマー ZD23J3 (H5)
ヤンマー4JH-DTZ 82ps

GPS魚探・オーニング
スパンカー・ウインチ
その他

100 (税込) 万円

ヤマハ YD28 (H5)
ヤマハ71M (D201T)



GPS魚探 バウスプラット
オーニング その他

130 (税込) 万円

ヤンマー FX24Z
ヤンマー4JH2-DTZ 93ps



GPS魚探 オーニング
トイレ その他

130 (税込) 万円

ヤンマー ZG35AP (H11)
6LY-UTZAY 280ps



GPS魚探・イカール
トイレ・舵リモコン その他

価格応談

ヤンマー DE26GZ (H13)
4JH3-DTZAY 115ps



GPS魚探
イカール前後
オーニング
スパンカー
バウスプラット その他

価格応談

ヤンマー特約店

東洋マリン株式会社

〒705-0021 岡山県備前市西片上1365-15
Tel (0869) 63-0153 / Fax (0869) 63-2830
E-mail: info@toyo-marin.jp URL: www.toyo-marin.jp



中古艇・エンジン 探しています!!



釣り船タイプ 大歓迎

※和船・漁船は、買い付けいたしておりません。

中古艇・船外機エンジン買取・輸出

有限会社 小野マリンサービス

担当：尹(ゆん)

携帯：090-6246-5746

〒675-1365 兵庫県小野市広渡町613番地
電話 & FAX：0794-60-1453
E-mail：jstrade01@gmail.com

サブマリン中古艇情報!!

Monthly Special
—今日のオススメ—

YDX-27
sx-201 74ps



ウインチ・GPS・オーニング・スパンカー

132 (税込) 万円

W-28 DF-140 (2018年式)



GPS魚探

185 (税込) 万円

有限会社

サブマリン

廿日市市木材港北4-30
TEL. 0829-32-5767
FAX. 0829-32-5780
E-mail: boat_submarine@yahoo.co.jp

至岩国 至広島

岩国駅前 中国放送

廿日市市木材港北 廿日市市木材港北

HONDA 日本ポイントバンク特約店

サブマリン★

Finds

至はつがいち大橋

YFR-24 FSR F200C



H29登録・H30進水・ヤマハ4ストローク200ps
350時間使用・航海灯・バウレール・スタンレール(左右)
左舷スライドサッシ・スワンカー・テント・ロッドホルダー
マリントイレ・カディーフロアー・カディーカーテン
オーディオ・デッキウォッシュ・デッキライト

値下げ ▼ **598**万 (税込)

SR-X24 F200 ホワイトカラー



ウェイクタワー (ルーフ有り)
エアダム・デカール
トランサムステップ×2

オプション装着展示艇価格にて販売

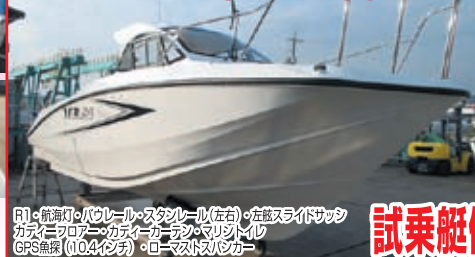
F.A.S.T.23 F115



キャスティングバウレール仕様、スタンレール(左右)

価格応談

YFR-24 FSR F200F



R1・航海灯・バウレール・スタンレール(左右)・左舷スライドサッシ
カディーフロアー・カディーカーテン・マリントイレ
GPS魚探(10.4インチ)・ローズトスワンカー

試乗艇価格にて販売

YFR-27EX F250

CL7艇



航海灯、マリントイレ、スタンレール(左右)
2系統バウスラスター付き

価格応談

YFR-24EX FSR F175



メーカー小売本体価格5,860,000円(税別)

CL7艇

F.A.S.T.23

i-pilot一式装備



H28・ヤマハ4ストローク115ps
155時間使用航海灯
マリントイレ・カディーフロア
ドライブシャフト(純正品)

値下げ ▼ **368**万 (税込)

F.A.S.T.26EX FSR F175



2ステーション(FSR)
左舷スライドサッシ

価格応談

F.A.S.T.23 F115



キャスティングバウレール

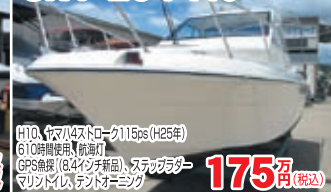
価格応談

F.A.S.T.23 F90



価格応談

SRV-23 F115



H10・ヤマハ4ストローク115ps(H25年)
610時間使用航海灯
マリントイレ・カディーフロア
GPS魚探(8.4インチ新品)、ステップ
マリントイレ・テント・スワッグ

175万 (税込)

※販売に際し、遠隔地への販売はお断りする場合がありますのでご容赦ください。



信用と技術を売る
ヤマハマリンストア



本社 倉敷市玉島阿賀崎2438-4 TEL 086-526-7557(代)
オバタマリーナ 倉敷市玉島乙島亀の首49-63 TEL 086-522-5505(代) FAX 086-522-5711

(株)オバタボート

オバタマリーナ内
大規模講習室完備

受講生受付中!!!
ボート免許 & 特殊小型免許

http://obataboat.com/
定休日 毎週月曜日(4月~9月)
営業時間 夏季時間(4月~9月) 8:30~18:00



(株)オバタボート オバタマリーナ

技術スタッフとマリンスタッフがお客様のマリンライフをお手伝いします。

アクセス 国道2号線 新倉敷駅から南「玉島港」方面、水玉ライン「玉島大橋」たもと。山陽自動車道 玉島ICから15分



会社外観



事務所内



安全講習教室(2室完備)



ポートヤード



桟橋



クレーン



いにしえより高梁川と瀬戸内海往來の港として栄えた玉島港。良寛和尚の寺としても有名な円通寺を対岸に臨み、玉島大橋ほともの入出港も安全なマリーナです。

技術力の高いメカニクススタッフが多数常勤しているので、様々なトラブルにも緊急対応をいたします。

マリーナには常時70隻を陸置きできるスペースがあります。

クラブハウス(事務所棟)には60台の駐車場と講習教室を2室完備し、安全航行教室・免許教室を開催しています。

機構隣接の会員専用クラブハウスは、気の合った皆さんが釣果自慢やクルージングミーティングでいつも賑わっています。

皆様のお越しをお待ちしています。



(株)オバタボート

オバタマリーナ 倉敷市玉島乙島亀の首49-63 TEL 086-522-5505 (代)

本社 倉敷市玉島阿賀崎2438-4 TEL 086-526-7557 (代)

<http://obataboat.com/>

夏季時間：定休日 毎週月曜日 (4月～9月)：営業時間 8:30～18:00

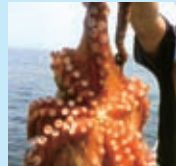
冬季時間：定休日 毎週月曜日/第3火曜日 (10月～3月)：営業時間 8:30～17:30

限定

明石タコ



お買い求めは有名釣具店へ
誠和釣具
※小売り販売はいたしません



明石タコサルカン

Sサイズ
Mサイズ

日本製 (株)NTスイベル製

明石タコラトル

3ヶ入り

従来のスイベルの欠点を克服すべくエギ同士の間隔を広げることにより、タコの好奇心を最大限に煽ることができます。

ヨリモドシのトップメーカーNTスイベル社製で強度は折り紙付き!!

間隔を広げることで
アピール力UP!



タコの好奇心をあおる
300ヘルツの低周波ラトル

橙 黄 銀
金 赤

B.G.F (Boat Game Fishing) 2019

第10回記念大会 in 福山



知ってますか? BGF

日本マリン事業協会が主催するボートフィッシング大会がBGFです。全国の支部ごとに様々なエリアで大会が開催されており、毎年大きな盛り上がりを見せております。対象魚は真鯛がメインではありますが、時期や開催場所によっては様々な魚種が対象となります。今回は福山大会のレポートをお届けいたします!

参加チーム



参加者も年々増加し、17チーム79名もの方が参加されました。皆様、愛艇とお仲間と楽しく競い合いながら釣りをされています。

釣りの様子



大会のようす

鯛の部優勝チーム



優勝チームの皆様です。トロフィーと賞品を受け取り記念撮影!

レディース賞



順位表彰以外にも様々な表彰があります。参加いただいた皆様楽しんでいただける工夫が凝らしてありました。

福山大会運営委員



協賛会社様



ブースやイベントを一部ご紹介



釣った魚を計量に持ち込んだ後はしばらくの間、休憩です。朝早くからの釣りでも疲れを見せず、参加者同士で釣果情報交換が行われていました。



休憩場所では人気店の満麺亭様が出展されています。おいしいラーメンが疲れた体に染み渡ります。

多くのマリン関連各社や各団体の皆様にご協賛いただいております。

BOAT GAME FISHING 2019

日本の海は熱い。

2019年
開催

5.26^{sun}

BGF山口

7.14^{sun}

BGF岡山

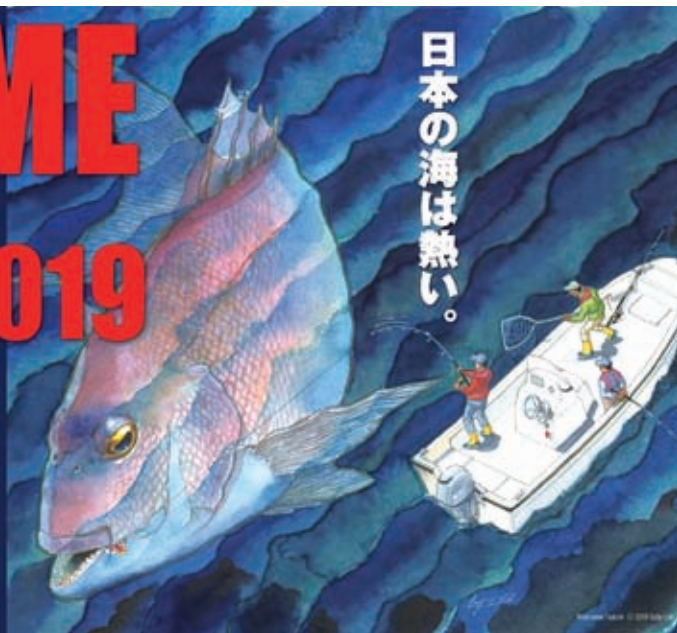
6.9^{sun}

BGF福山

10.27^{sun}

BGF広島

一般社団法人 日本マリン事業協会 中国支部



Good Smile Please!!



大いに盛り上がった
楽しい大会でした。
皆様、お疲れ様でした。
また、来年のご参加を
お待ちしております。



毎回盛り上がるじゃんけん大会。
名調子の司会は森上実行委員長。



オススメ・中古艇・新艇情報

ヤマハ シエスタ24(H23)



ヤマハ 4ストローク175PS(H30)

380万円 税込

ヤマハ YFR24-FSR(H29)



ヤマハ 4ストローク175PS(H29)

620万円 税込

ヤマハ FR21(H11)

エンジン新品



ヤマハ 4ストローク130PS

180万円 税込

ヤマハ AG21(H17)



ヤマハ 4ストローク150PS(H23)

290万円 税込

その他にも多数の船を展示しております。詳しくはホームページにて

ポートギャラリー 船道 Boat Gallery

ポートパーク広島にて営業中
 ポート販売・メンテナンス受付中!!
 TEL:082-207-2686
 携帯:080-1912-6392

広島ベイマリーナ

広島市南区元宇品町42-16
 TEL.082-255-6135
 ホームページ [広島ベイマリーナ](#) 検索

必見 マリンショップ 藤の特選中古艇

FX24C-HT

船外機 225ps搭載!!

HONDA BF225
 ハウスブリットリアドア
 スターシールド
 引き違い窓
 ハウローラー・ウインチ
 GPS魚探・ルームライト

試乗艇特別価格
 540万円(税込)

オプション多数付きの
 おすすめお買得艇です!

DE26GZ

ヤママ 4JH3-DTZAY
 115ps
 ウィンチ・GPS魚探
 スピーカー・マシントイル

320万円(税込) 人気のDEシリーズ!!

有限会社 マリンショップ 藤

福山市新涯町2-29-18
 TEL.084-954-2501
 FAX.084-954-1022

インターネットYahoo!オークションにも出品中!
 パソコンからYahoo!Japan 横山アンカー検索!!

横山アンカー 検索

HP変わりました。

ハイブリット記憶型

シャクリのパターンを
記憶・再生 できるシャクリ機です!

シャクリ機5型
 実用新案登録

YouTubeで使用動画公開中!! 横山アンカー ホームページ
 チャンネル登録 ▶ ykanchor <http://www.yokoyamaanchor.net/>

横山アンカー
 岡山県瀬戸内市邑久町本庄2119-1

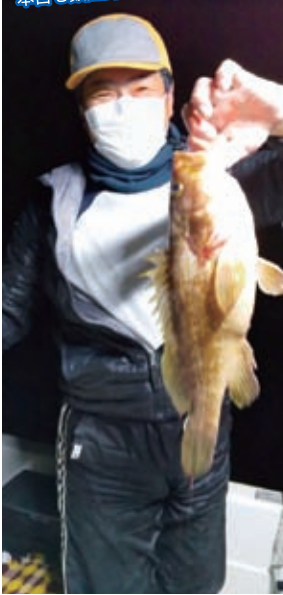
お問合せ
 TEL.0869-22-0402
 HP.090-6431-9178
 FAX.0869-24-1704

笑顔の一本釣!!

S&S協議会会員各社から寄せられた釣果自慢コーナー

竹国 様
アコウ [45cm]

毎年大型アコウを狙っています。
本日も数匹釣れました!



釣果自慢コーナー
お楽しみください

その他サバや
鯛も大漁でした!
岡本 様
ブリ [76cm (5.3kg)]

特選 おすすめ艇

SRV20 + F80BETL (H10年式)

オーニング
ウインチ
ローラー
夜間灯
GPS (中古)

バッテリー (H18年交換)

価格応談

ヤマハ漁船シャフト船 全長7.05m (検査長)

航海灯
ウインチ
エンジン
ヤマハMD20
最大馬力60PS

バッテリー=新品24V交換
オイル交換済

30 (税込) 万円

和船18DX+F20パワーチルト付き

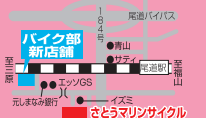
全長4.97m、6人乗り
検査期間H31年6月まで
低燃費、夜間灯
エンジンバーハンドル、
パワーチルト付きセルスタート

エンジン (H15年式)
整備渡し

30 (税込) 万円

ボート・マリッジット保管できます。ご相談ください。

YAMAHA MARINE PRO SHOP
さとろ マリン サイクル



ボート部 0848-22-5575 尾道市新浜2丁目5 (旧2号線イズミ裏) 営 9:00~18:00 休 火曜日
バイク部 0848-25-2829 尾道市古浜7-69 営 9:00~18:00 休 月曜日

おすすめ!

シーレイ230 (H10)

マークルーザー
250馬力 (新品)
夜間灯・GPS&魚探
オーニング
トランサムステップ
&ラダー

検査受け渡し

価格応談

ヤンマーDE-26DZ (S63)

ヤンマーディーゼル
65馬力
ドライブ
夜間灯
ウインチ
デント

120 (税込) 万円

ヤンマーDE-26GZ (H12)

ヤンマーディーゼル
85馬力ドライブ
夜間灯
ウインチ
デント
スバンカー

230 (税込) 万円

ヤマハSR-22 (S60)

ヤマハF90
4ストローク90馬力
船外機
オーニングテント
ハウスフリット

50 (税込) 万円

ボート免許教室受講生募集中

- ★一・二級国家試験コース……毎月実施 (65,000円)
- ★一・二級養成コース…奇数月 第三土日実施 (110,000円)
- ★二級ハイブリッドコース……
上記2つのコースを合体しました。(89,800円)
詳しくは当社ホームページをご覧ください。

レンタル会員募集中 サルパ26

レンタル艇に
今一番人気の
サルパ26が
加わりました。
詳しくは当社HPの
レンタルをご覧ください。

装備品
・GPS & 魚探
・ウインチ
・トイレ
・二箇所操縦
・スバンカー

入会
キャンペーン
実施中!

株式会社 **ポート オブ 岡山** 〒702-8016 岡山市南区小串1173-2
TEL (086) 269-2038



中古艇はホームページで…… <http://www.portof.net>

BANは、シーマンのための会員制救助システムです

無料

曳航・伴走 サービス

24時間365日

BANのレスキューネットワークは、マリーナや海事従業者等の協力によって構成され、24時間365日、乗員の安全をサポートすることを主な業務にしています。

会費例

- 5トン未満艇の場合
 - 入会金 10,000円
 - 年会費 18,000円
- 5トン～20トン未満艇の場合
 - 入会金 10,000円
 - 年会費 36,000円
- 20トン～40トン未満艇の場合
 - 入会金 10,000円
 - 年会費 100,000円

洋上で航行不能になったボート・ヨットを
最寄りの安全な係留地に
曳航または伴走します

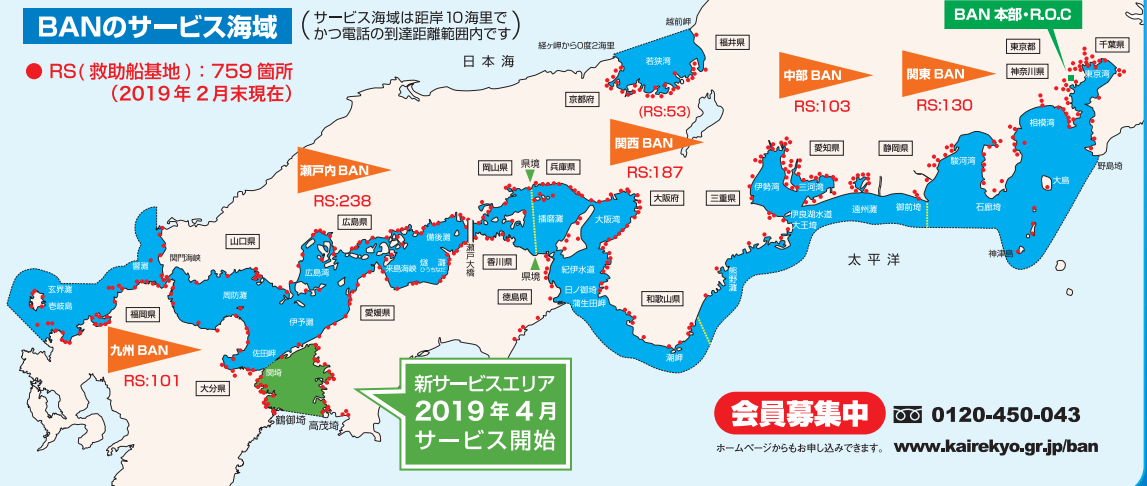


24時間・365日
の安心を月々わずか
¥1,500※から

※5トン未満の場合

BANのサービス海域 (サービス海域は距岸10海里でかつ電話の到達距離範囲内です)

●RS(救助船基地): 759箇所
(2019年2月末現在)



会員募集中 ☎ 0120-450-043

ホームページからお申し込みできます。 www.kairekyo.gr.jp/ban

一般財団法人 日本海洋レジャー安全・振興協会 救助事業部

〒231-0005 神奈川県横浜市中区本町4-43 A-PLACE 馬車道 9F TEL.045-212-9284 FAX.045-212-9343

おすすめ中古艇

 <p>UF-20Ⅲ</p> <p>F50FETL</p> <p>142.0 税込万円</p>	 <p>YD-30</p> <p>70.0 税込万円</p>
---	---

おすすめ船外機

 <p>F50AETX 99年3月製</p> <p>42.0 税込万円</p>	 <p>F9.9FMHL 11年11月製</p> <p>15.5 税込万円</p>	 <p>F4AMHL 7年10月製</p> <p>5.0 税込万円</p>
---	--	--

中古エンジン・ディーゼル・船外機 買取致します。

ボート・漁船、販売・修理 買取致します。ご相談下さい。

(有) マリンショップ 上山

〒714-0081 岡山県笠岡市笠岡2418
☎ (0865) 62-5364 携帯090-8717-1894



免許・販売・修理・保管の事ならお気軽に

<p>ヤマハ UF-23 新品エンジン 115ps</p>  <p>おすすめ艇 230 税込万円</p> <p>航海灯、ウインチ、電動マリントイレ、油圧ステアリング GPS魚探、トランサムステップラダー、シート、リアカバー</p>	<p>三菱 MS-23</p>  <p>240 税込万円</p> <p>新品船外機115ps 航海灯、パウスプリット、ウインチ 個室マリントイレ、新品GPS魚探、オーニング</p>
<p>日産ジヨイフィッシャー23(H16)</p>  <p>美艇 260 税込万円</p> <p>ホンダ BF115 航海灯、オーニング GPS魚探、シート、マリントイレ ウインチ、トランサムステップラダー</p>	<p>ヤママー DE-24HZ</p>  <p>美艇 350 税込万円</p> <p>4JH3-HT21 93ps 航海灯、GPS魚探、ウインチ、オーニング トイレ、ラダー 約510h</p>
<p>トーハツ TF-20 (H6)</p>  <p>130 税込万円</p> <p>新品エンジン70ps 航海灯、ウインチ</p>	<p>スズキ FF-210</p>  <p>120 税込万円</p> <p>H26年式 ヤマハF-70 航海灯、トイレ、GPS魚探</p>

宮島ビューマリーナ
広島県廿日市市大野2-11-9
TEL.0829-55-3610 FAX.0829-55-0773



マリンスポーツの季節到来!!

小型船舶操縦免許証
Name: 海技 太郎
Name: Kaigei Taro




ボート免許取得!

2級、特殊免許2日で
取得可能!!

マリンテクノ 国家試験免除
学科 実技

お問い合わせ、お申し込みは尾道海技学院の各事務所へ!

一般財団法人 尾道海技学院 <http://www.marine-techno.or.jp>

本校	TEL (0848) 37-8111	広島事務所	TEL (082) 543-5118
山陰事務所	TEL (0852) 21-3366	山口事務所	TEL (0834) 32-6256
岡山事務所	TEL (086) 225-8477	尾道海技学院	検索

◆ 小型免許講習の教員募集中。お気軽に お問い合わせください。
◆ 免許の更新・失効講習も各地で開催。

ボート、和船のことならお気軽に
お問い合わせ下さい!

瀬戸内爆釣仕様で
特別機装
承ります
海を遊びつくす!



委託販売

ヤママー DA-26BF (1987年式)
主機 いすゞUM4JB1TCX (使用時間7000時間)
スバンカー・油圧操舵・GPS魚探 **価格応談**

ボート免許教室生徒募集! 国家試験免除2級小型船舶
操縦士育成コース

ご友人同志3人集まれば、いつでも開講いたします!! 資料請求等、詳しくは藤田鉄工所まで、
お電話にてご連絡ください。

ヤマハ (エンジン・和船・船外機・ボート) 販売・修理・保管
(有) 藤田鉄工所
〒725-0025 広島県竹原市塩町1丁目6-20
E-mail fujiteco@ruby.ocn.ne.jp
携帯 090-9735-5806
TEL. (0846) 22-0785
FAX. (0846) 22-6510



特選中古艇



AZIMUT 43S

ボルボディーゼル 435ps×2
2009年登録
ASK

ボルボIPS600搭載!



YAMAHA SC-30

2010年登録
ASK

ボルボディーゼル 220ps×2



GPS魚探・レーダー・ウインドラス
トマオーニング・陸電装置

YAMAHA SR-320FB

ヤマハ4ストローク船外機 250ps×2

2018年登録
試乗艇特価



FBフットライト・カーデン類・クリアパネーション

YAMAHA DX-32G

ヤマハディーゼル 380ps

1996年登録
980万円



新品
装備

GPS魚探・レーダー・エアコン・バックスタンスラスター (無段階変則)
2ステーション・予備発電機 他多数

SKY-28

ササキコーポレーション
プロデュース
マリンディーゼル 122ps

2017年登録
550万円



使用時間25h! 広いキャビン・リアドア付
GPS魚探・手動マウントイレトランサムステップ&ラダー

SEADOO RXT-X300

ロータックス4ストローク 300ps

2017年登録
150万円



使用時間8時間の極上艇です!

YAMAHA Y-26S

ヤマハ4ストローク船外機 9.9ps

1983年登録
30万円



YAMAHA ニューボート展示中! 即納できます

YFR-27EX



マリノア 宇部

YFR-27



宇部 指月

YFR-24EX



宇部

FAST-23



宇部

FR-20



宇部

試
乗艇

スマートフォンから



UBE マリーナ
宇部市港町1丁目13-7
0836-32-0656

SHIZUKI マリーナ
萩市堀内西の浜56
0838-22-5566

マリンセンターマリノア
福岡市西区小戸2丁目11-1
092-885-5200

携帯電話から



株式会社ササキコーポレーション

★ボート免許講習 ★レンタルボート ★中古買取

BOAT OWNER

ボートオーナー
出番ですよ



オーナー：小倉数馬様
ボート：ヤマハ DFR-36FB
船名：OLA MANTA



待ちに待った、ヤマハDFR-36FB！
元々は以前所有していたヤマハ
SC-30でクルージングを楽しんでいました。
ところが、何気なくはじめたボートフィッシングに超ど
はまり！出港回数と釣り道具がどんどん増えていきま
した。
そんな中、本格的なフィッシングボートが欲しくなり今
回購入にいたりました。
週末は気の知れた仲間たちと釣行、帰港してからは反
省会と称して酒を交わしながら釣談義に花を咲かせて
ますね。これが最高に楽しいんです！
進水式後は忙しくてまだ乗れてないですが、これから
たくさん楽しい思い出を作っていこうと思います。

マリンセンターマリノアより
約1年程前よりご相談をうけて、この度DFR-36FBを納品させていただ
く運びとなりました。
小倉様は本当に気さくで親切な方で、来店された時はスタッフ全員がい
つも笑顔になってしまいます。
今回は艀装品にこだわった仕様（特に航海計器）で進水式後、仕上りに
満足しているとお聞きました。それが何より嬉しかったです。
次回の釣行にご一緒できる日を楽しみにしております。

フジツボ・貝・藻を付着させない



Q どのくらいシートは
保ちますか。

A 船底シートは海上で使用
するので一概には言えま
せんが、取り付けてから6年以上
たった現在でも、まだ使ってお
られる方が多くいます。まれで
すが3年ほどで次の新しいシー
トに替えられる方もおられます。

Q シートの掃除は
必要ですか。

A 基本的に必要ありません。
フジツボなどが大量に付
いても沈まないだけの浮力
のあるフロートを使用してい
ます。また、ある程度付着すると自然
に剥がれ落ちるようです。

Q フジツボなどが本当に
付かないのですか。

A 基本的に船底やプロペラ
に付着しません。新艇な
どで一度も塗料を塗られたこと
のない船は少量ですが付着す
るようです。塗料を一度でも塗
ったことのある船であればまず付
きません。また、エポキシ樹脂
のスクリーンタイプを穿かせて
おり、日光を遮りますので、藻や
コケなども防ぐことが出来ます。

Q 船底シートをすると電蝕は
防げるのでしょうか。

A 船底シートをしても電蝕
は防げません。亜鉛板(ジ
ンク)の交換は定期的にお願
いします。



船外機からヨットまで
あなたの愛艇を
フジツボから守ります!!

面倒な船底掃除の悩みを解決!
あなたの愛艇がガンガン走る船底シート



SNSで情報発信中!!



インスタグラム



Ameba



フェイスブック



船底シートはS&S協議会会員各社にお問い合わせください。



船底カバー船底シートの製造メーカー
HIROTANI
有限会社広谷商店

〒710-0806 岡山県倉敷市西阿知西原1389
フリーアクセス：0800-200-7488
(繋がらない場合は086-465-4788)
FAX:086-465-5848 MAIL:contact@hirotani.jp



<http://hirotani.jp>

広谷商店 検索

No.133 • ボートDEフィッシング SABA!

瀬戸内海では初夏になると、ボートフィッシングで鯖が釣れます。

鯖と聞くと直ぐにサバを読むとか、鯖街道などが、私の頭に浮かんできます。

鯖は昔からよく獲れ、鮮度の低下が速い事からいろんな言葉が生まれたようですが、釣りたての鯖は非常に美味しく、塩焼きや味噌煮など、鯖料理を代表する料理や、釣り人特権の鯖のお造りで頂く事ができます。栄養価も大変素晴らしく、DHAやEPAなどの栄養を豊富に含む健康食材でもあります。

鯖を持ち帰って美味しく頂く為に釣る時は、必ずクーラーボックスには多めの氷を準備して、鮮度を保って持ち帰りましょう。

また鯖は良く引き、釣りごたえもあり、初心者でも群れを見つけさえすれば、いとも簡単に大漁という事もあり得る魚種です。

皆さんもボートフィッシングで鯖を釣りにでかけて、鯖の大漁経験をしてみよう!

瀬戸内海で鯖を狙う!! 実践編

6月19日 使用艇 トヨタボナーM26L 大潮 干潮6:44 満潮10:15 天候晴れ



4:30 今回は最近釣れ始めた鯖を狙いに、夜明け直ぐに小豆島へ出港です。

6:00 ポイント到着。ここは水深40M前後の平たんで所々に起伏があり、潮の流れは穏やかな海域。まずは魚探で周囲を探索です。潮止まりで魚探の反応は良くないが、昨日もこのポイント近辺で釣れている情報を入手しているので、しばらく潮が動くまで、このポイントで待機する事としよう。

7:30 潮が動き始め、所々にイワシのナブラが若干湧きだした。鯖らしきものが跳ねているのも所々で見える。魚探の反応も良くなってきた。これは釣れる予感がする。

9:00 しかし海の状態は良好だが、未だに鯖は1匹もヒットしてこない。今日は大潮だが、上げは潮はそんなに動かず、潮が動く時間も少ないので、10時過ぎからの下げ潮で勝負するしかないようだ!

10:00 早朝航行中に魚探の反応が極めて良かったポイントに、少し移動する。

10:30 潮も反転したので、ここから気合を入れなおして再度魚探で探索です。

40Mから10Mほど駆け上がったポイントに、濃いイワシの群れが海底から海面まで縦に映っている。尚且つ海面に近くのエコーの色が濃くなっている。何かにイワシが海底から狙われているように考えられる。ここで仕掛けをイワシの群れに投入する。仕掛けを投入し降りしている途中、10M付近で今日初のHIT! グイグイ竿を引っ張り、前方へ走り出した。これは間違いなく鯖の引きだ!! 鯖の動きに竿を合わせて、慎重にリールを巻き上げる。

ボート近くに鯖を引き寄せ、手で鯖を引き上げると、体長40センチ前後の鯖が小刻みに魚体を震わせ上がってきた。もう一匹下の針にかかっている。

二匹目も取り込み安堵していると、まだ仕掛けを海面で引っ張るもう一匹の鯖がいるではありませんか!? 最後の1匹も無事に取り込み、いきなり本日初HITがトリプルで鯖GETです!

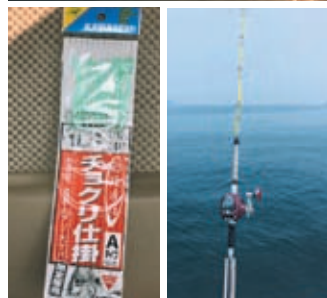
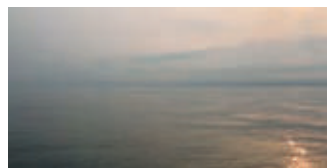
鯖釣りは得てこそなるので、釣れだすと船上は賑やかになります。(笑)

いきなり3匹が釣れてしまい、仕掛けが海の中で少しもつれていたので、直ぐにもつれを解き、ボートを釣れたポイントに戻して再度仕掛けを投入します。

今度は仕掛けを底まで落としてゆっくり巻き上げていると、竿が強烈に撓りPEラインがジーーーーと出ていく。今度は先ほど釣れた鯖よりも大物のようだ。仕掛けを持ち上げるように海中で暴れ、

今度は海面付近を走り、ボートの後方へ勢いよく走る。慎重にリールを巻き上げ、海面で跳ねた所を一気にタモで救い上げ、捕獲完了。そしてボート上上がったのは、40センチを優に超える良型の鯖でした。これはお造りでいただく今晚の晩酌をイメージしながらイクスの中へ😊。

12:00 この後しばらく時合いは続き、イクスも賑やかになってきましたが、お昼が近づいてきたのでストップフィッシング。



今回の釣果

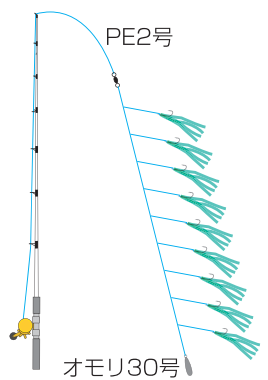
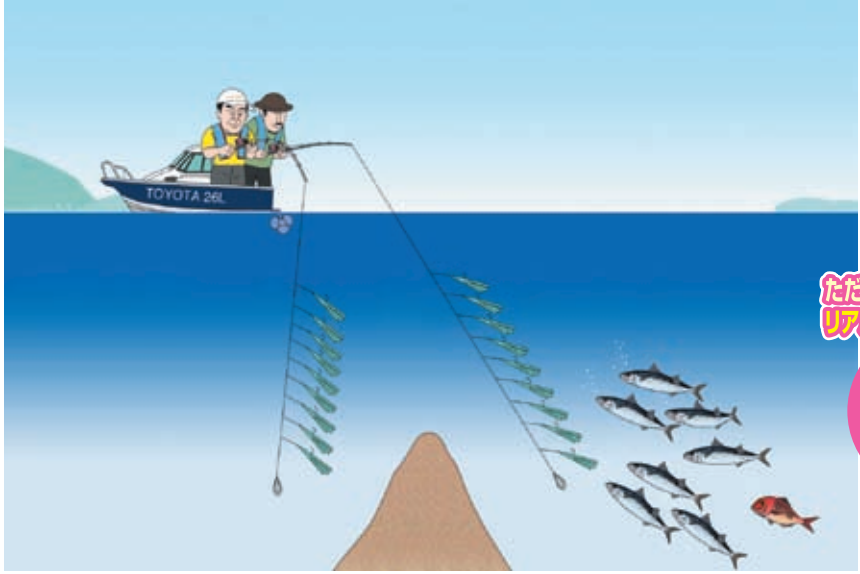
鯖11匹 真鯛1匹

釣る方法

- 魚探で群れを探そう。
- 仕掛けを群れに落としてゆっくり巻き上げてみよう！

ワンポイントアドバイス

- 鯖は横に走るのので竿を上手に操り、バラシを防ごう！
- 追い食いさせて釣果UPしてみよう！



仕掛け

- 竿：シマノ・バルディフィノ
- リール：ダイワ・シーボーグ300MJ
- 仕掛：チョクリ
- オモリ：30号
- P E：2号

ただ今、Face Bookでリアルタイム釣果配信!!



プロフィール

三宅 毅 (みやけ つよし)
 兵庫県出身 1972年生まれ
 相生マリン(株)代表
 現在のおもな成績
 真鯛65センチ
 メバル31センチ
 カジキ5本

師匠の独り言

- 鯖は勢いよく横に走るのので、置き竿禁物（竿とリールが海へ…涙）。
- 鯖のお造りは最高に美味いぞ！

中古艇情報
 トヨタポナムのことならおまかせ下さい!!
 特別操船スクールも実施しています

TOYOTA PONAM ラインナップ
TOYOTA PONAM 28V
 New ¥19,200,000~

TOYOTA PONAM 31
 ¥29,700,000~

TOYOTA PONAM 35
 本体価格 ¥58,500,000~

TOYOTA PONAM 28L
 陸置、美艇、フル装備
価格応談

TOYOTA PONAM 26L
 陸置
 コモンレールエンジンフル装備
価格応談

ヤマハ FC-31
580万円

ヤマハ MX-40
 陸置、美艇、フル装備
 マリントイレ、その他
1150万円

ヤマハ FM25
 ディーゼル
価格応談

ヤマハ SR-23
 陸置
 4スト200ps
価格応談

ヤマハ UF-23
 ディーゼル
180万円

ヤマハ F.A.S.T.26
 ディーゼル
 超美艇、フル装備
価格応談

日産 PS730T
 24フィート
 スズキ4スト140ps×1機
115万円

ヤマハ FC-26
 ディーゼル
 アワー180h
 陸置、フル装備
価格応談

ヤマハ FR-26
 超美艇
 ヤマハ4スト200ps
 GPS魚探、その他
価格応談

オガン15kMDL発電機
サーキュレーションポンプ
ASSY
 即納
 メーカー在庫なし
 残り最後の1個です!

AIOI MARINE Co., Ltd.
相生マリン(株)
 〒678-0172 兵庫県赤穂市坂越2851-16-1208 マリンプラザ2001
 TEL・FAX 0791-22-3277 ☎ 0120-885928

お問い合わせ下さい
 ★大型中型係留艇 ★船底清掃業務
 ★クイック清掃

トータルマリンサポート

新艇販売	釣具販売	ボート輸送
中古艇販売	ボート免許スクール	ボートメンテナンス
中古艇査定	ボート保険	マリライフの相談
		ボート保管場所相談

ボートクラブシーマンネットワーク

相生マリンセンター
 64号線
 相生市役所
 相生市役所
 竜山公園

瀬戸内エリアおすすめ船釣&釣場情報!!

各地の最新情報は、各釣ショップへお問い合わせください。

① 大阪～堺エリア		釣り場 泉南沖	ポイント目標	F・エイト3 TEL (06) 6912-0008 FAX (06) 6912-0183
魚 マアジ	サイズ 30～40cm	匹数 14匹		
状況 絶好釣!! ゲストにヒラメ、マダイ、イサキも。				
② 明石～神戸エリア		釣り場 明石	ポイント目標	エイト玉津 TEL (078) 922-0008 FAX (078) 922-8898
魚 サバ	サイズ 30cm程度	匹数 2～8匹		
状況 日が変わる時間帯が時合いが多いです。				
③ 高砂～姫路エリア		釣り場 二見沖	ポイント目標	つり具の高砂屋 TEL (079) 451-5726 FAX (079) 451-5727
魚 タコ	サイズ ～2.5kg	匹数 ～45杯		
状況 小型主体に中、大型も釣れています。				
④ 牛窓～備前エリア		釣り場 牛窓	ポイント目標 前島	桜田釣具店 TEL (086) 297-5056 FAX (086) 297-6045
魚 メバル	サイズ 20cm前後	匹数 10匹位		
状況 夜釣りではエサは青虫が良い。				
⑤ 玉野エリア		釣り場 大植島	ポイント目標	大賀釣具店 TEL (0863) 32-1370 FAX (0863) 32-1370
魚 マダイ	サイズ 30～60cm	匹数 10～30匹		
状況 ミミイカサビキにマダイが大漁。				
⑥ 児島エリア		釣り場 櫃石島周辺	ポイント目標	Fishingじあい TEL (086) 523-1091 FAX (086) 454-7118
魚 マダイ	サイズ 30～70cm	匹数 2～5匹		
状況 タイラバ、一つテンヤで釣れています。				
⑦ 小豆島北部エリア		釣り場 蕪崎沖	ポイント目標	トミオカつりぐ TEL (0879) 62-3598 FAX (0879) 62-4121
魚 ママカリ	サイズ 12cm前後	匹数 50～100匹		
状況 満ち潮で狙う。				
⑧ 小豆島南部エリア		釣り場 福部沖	ポイント目標 福部島	フィッシングロマンみずき TEL (0879) 82-4618 FAX (0879) 82-4618
魚 マダイ ハマチ	サイズ 25～55cm 50～90cm	匹数 5～10匹 1～5匹		
状況 タイサビキか喰わせサビキで釣れています。				
⑨ 笠岡西エリア		釣り場 飛島、ハブ島周辺	ポイント目標	シーポート TEL (0865) 62-3369 FAX (0865) 62-3369
魚 キス	サイズ 20cm前後	匹数 20～40匹		
状況 キス：笠岡諸島全域でキスの食いが良い。 マダイ：真鍋島周辺でタイラバで30～50cm、2～3匹。				
⑩ 呉～川尻エリア		釣り場 呉市蒲刈町周辺	ポイント目標	あけぼの釣具 川尻店 TEL (0823) 87-5080 FAX (0823) 87-5080
魚 タイ メバル アジ	サイズ 25～50cm 20～30cm 20～25cm	匹数 1人 3～10匹 5～10匹 10～20匹		
状況 サビキ釣りです!				
⑪ 広島エリア		釣り場 宮島周辺	ポイント目標	パゴス本店 TEL (082) 879-1830 FAX (082) 879-1830
魚 タイ	サイズ 25～50cm	匹数 1人 2～5匹		
状況 胴突仕掛にて、底～中層付近をていねいに探ってみましょう。				
⑫ 高松エリア		釣り場 女木島	ポイント目標	岸本釣具商会 TEL (087) 851-4517 FAX (087) 821-5248
魚 キス・ベラ	サイズ 20cm前後	匹数 20～30匹		
状況 キスはチロリもしくは赤ゴカイ。ベラは青ゴカイか赤ゴカイ。				
⑬ 新居浜～四国中央エリア		釣り場 大島	ポイント目標 和井田浜沖	佐々木商会 TEL (0897) 34-5266 FAX (0897) 32-4751
魚 キス	サイズ ～20cm前後	匹数 40匹前後		
状況 日本ゴカイをエサに、針の号数は7号・8号がメインです。 アコウを釣られる方もいますが、日にムラ有ります。アジは遠方で釣れています。大島周辺ではキス。				



アウトレットマリン用品誌上販売



特価品



ボルボ DPA77プロシト

店頭引渡特価
56,000円 (税込)

日生マリーナ本店 P12参照

中古品



ナカシマ製 プロペラ

●D700・P820・シャフト径：U60
●ヤンマー-6LY2-ST用
●程度良好。現状渡し。運賃別途

店頭引渡特価
216,000円 (税込)

リフレスマリン P10参照

中古品



ナカシマ製 プロペラ

●D820・P1420
シャフト径：U55
●程度良好。現状渡し。運賃別途

店頭引渡特価
237,000円 (税込)

リフレスマリン P10参照

中古品



3種のプロペラがあります
●D680×P920/AR0.42
●D680×1070/AR0.45
●D590×690/AR0.5

シャフト船用プロペラ

店頭引渡特価
1点30,000円 (税込) ~

(有) ダイヤマリン P11参照

特価品



適合機種
YAMAHA船外機
FT60 (10~)・F70
F80・F90・F95A
F100・F115・F130

SOLAS船外機プロペラ

●サイズ：ダイヤ13.4
ピッチ15
●仕様：右回り
3枚刃のアルミ

店頭引渡特価
10,000円 (税込)

日生マリーナ本店 P12参照

特価品



ボルボDP-A

店頭引渡特価
42,000円 (税込)

(株) マグナム P5参照

特価品
展示品特価



GPS魚探 YFHIV084-F66s-W

●HONDEX製8.4インチカラー魚探
●広域のワイドスキャン対応モデル！
●出力 600W・周波数 50/200kHz
●取付工賃別途追加あります

送料別・店頭引渡特価
288,800円 (税込)

(株) ナスポート P31参照

特価品
長期在庫品



**小型マルチスキャン
旧型HE-773-Di**

●振動子は自動式で
24V仕様

店頭引渡特価
38万円 (税込)

日生マリーナ本店 P12参照

中古品



ヤマハMD859KUH

●470馬力
●1994年製造
(H28年12月ライト)
オーバーホール済み

店頭引渡特価
98万円 (税込)

リフレスマリン P10参照

特価品



ヤンマー-6BY2-220用ターボ

店頭引渡特価
15万円 (税込)

UBEマリーナ P22参照

中古品



SX422KMターボ

店頭引渡特価
12万円 (税込)

日生マリーナ本店 P12参照

中古品



デルコオルタネーター

●7853N
DC12V-105A

店頭引渡特価
80,000円 (税込)

(株) マグナム P5参照

中古品



●ヘッド、その他部品も在庫あります。

**ヤマハニホールド
ラジエーターケース**

店頭引渡特価
165,000円 (税込)

コア.....**60,000円** (税込)

(有) ダイヤマリン P11参照

特価品



ユニカスキャプテンハンドル

店頭引渡特価
18,000円 (税込)

日生マリーナ本店 P12参照

特価品
長期在庫品



トランサム用スイムプラットフォーム

●ラダー2段付き

店頭引渡特価
30,000円 (税込)

日生マリーナ本店 P12参照

中古品



ヤマハ インタークーラー

●886KUH用

店頭引渡特価
22万円 (税込)

(有) ダイヤマリン P11参照

中古品
新品同様品



ヤマハナビボックス

店頭引渡特価
16,500円 (税別)

(株) オバタポート P14参照

特価品



インバーター

店頭引渡特価
35,000円 (税込)

(株) マグナム P5参照

特価品



ロイヤル社製発信機P303 3ピン

●未使用品

店頭引渡特価
9,500円 (税込)

PRICE DOWN 19,440円→

(株) オバタポート P14参照

特価品



ロイヤル社製アンテナケーブルP715

●未使用品

店頭引渡特価
5,400円 (税込)

PRICE DOWN 12,960円→

(株) オバタポート P14参照



アウトレットマリン用品誌上販売



特価品



電磁クラッチ

- 森田工業製 (PS-260HT-K24V)
- 展示品未使用 (新品)
- 油圧スラスタ用
- 定価¥713,880(税込)・45%引き

店頭引渡特価 **39,000円(税込)**

リフレスマリン P10参照

中古品



電クラ24V

店頭引渡特価 **80,000円(税込)**

(有) ダイヤマリン P11参照

特価品



燃料タンク12L&フューエルパイプ

店頭引渡特価 **13,000円(税込)**

日生マリーナ本店 P12参照

**特価品
現品限り**



ヤマハ船外機フューエルタンクASSY24L

- 在庫品

店頭引渡特価 **15,700円(税込)**

19,440円→

さとうマリンサイクル P19参照

**特価品
8本限り**



NGK イリジウムMAXプラグ BPR5EIX-11P

- 定価1,944円の品

店頭引渡特価 **1,150円(税込)**

1本

(株) 徳山マリン P2参照

**特価品
2点限り**



ロンスタン製ラチェットブロックRF46131

- 定価12,528円の品
- 8mm

店頭引渡特価 **6,500円(税込)**

1点

(株) 徳山マリン P2参照

中古品



水中ポンプ 24V

店頭引渡特価 **16,200円(税込)**

(有) ダイヤマリン P11参照

特価品



船外機水洗キット

- エンジン使用後水洗いしてください

店頭引渡特価 **18,500円(税込)**

さとうマリンサイクル P19参照

**中古品
ほぼ新品**



シート

- 若干日焼けあり
- レトロな変わった形のシートです

店頭引渡特価 **10,000円(税込)**

(株) ナスポート P31参照

中古品



リーニングシート

店頭引渡特価 **25,000円(税込)**

(有) ダイヤマリン P11参照

中古品



補助椅子

- FG36用

店頭引渡特価 **16,000円(税込)**

(有) ダイヤマリン P11参照

特価品



長期在庫プリザーパイプ

- φ88 462mm
- 定価7,463円の品

店頭引渡特価 **5,000円(税込)**

(株) 徳山マリン P2参照

**特価品
長期在庫品**



ツインレバー

- メーカー: ミッドウック
- クラッチ&シフトレバー (ミッドタイプ)
- 定価34000円(税抜)

送料別・店頭引渡特価 **25,000円(税込)**

(株) ナスポート P31参照

中古品



YAHAMA SRV23用船外機カウルカバー

- SRV23専用の船外機カウルカバーです

送料別・店頭引渡特価 **10,000円(税込)**

(株) ナスポート P31参照

特価品



DENJI社 デッキライト

- 1/2ログテックライトの特長
- 定価¥7350
- フラッシュ制御付付
- 本体は耐熱性プラスチック製
- 12V55W ●サイズ177x115x88

店頭引渡特価 **4,800円(税込)**

(株) ナスポート P31参照

**特価品
在庫限り**



アンカーデービット

- ローラー幅70mm
- 全長約580mm
- 幅約90mm

店頭引渡特価 **12,000円(税込)**

(株) オバタポート P14参照

特価品



**ヤマハYF-27用
アフトステーションボックス(純正品)**

店頭引渡特価 **21,600円(税込)**

(株) オバタポート P14参照

特価品



リガー製 スパンカー-5.3m

店頭引渡特価 **194,400円(税込)**

(有) ダイヤマリン P11参照

特価品



アンダーラダーステップ(ワンタッチ収納式)

- FRP
- L450×W530×H160(mm)
- ラダーはステップの下に収納可能

店頭引渡特価 **67,000円(税込)**

UBEマリーナ P22参照

特価品



アンダーラダーステップ

- チーク
- L500×W600×H100(mm)
- ラダーはステップの下に収納可能

店頭引渡特価 **73,000円(税込)**

UBEマリーナ P22参照

アウトレットマリン用品誌上販売

「アウトレットマリン用品誌上販売」について……

- 掲載商品は、会員各社が独自にご紹介させていただいたものです。ご購入に関するお取引条件については、S&S協議会は仲介をいたしておりませんので、直接会員各社へお問い合わせください。
- ご提供数量、商品の状態等の詳細につきましては、お問い合わせの上、十分ご確認ください。（早期発売の場合はご容赦ください。）
- 記載金額は、原則店頭引渡し価格です。発送方法・送料等については、直接会員各社へお問い合わせください。

中古品



コーソン社製 ウィンチ12V仕様

店頭引渡特価 **48,000円** (税込)

(株) 竹原マリン P7参照

特価品



コーソン社製 ウィンチ REL-4024

●400W 24V
●整備済み

店頭引渡特価 **108,000円** (税込)

(株) オバタボート P14参照

特価品



マリンプレミアムオイル4L 5W-30

●100%化学合成油
●省燃費性能にも優れた効果も発揮してくれます

店頭引渡特価 **6,000円** (税込)

日生マリーナ本店 P12参照

中古品



補機ブラケット

●ドラムステップに取り付け可能
●縦32cm横30cm高さ23cm

送料別・店頭引渡特価 **21,600円** (税込)

(株) ナスポート P31参照

特価品



ロッドホルダー

店頭引渡特価
3連タイプ… **3,200円** (税込)
4連タイプ… **4,000円** (税込)

さとうマリンサイクル P19参照

特価品



YAMAHA ライフジャケット YM2420R

●自動膨張式
●国土交通省型式承認品
●水検知機能付
●カーネーションレッド、ブラック、オレンジ

店頭引渡特価 **16,800円** (税込)

(株) ナスポート P31参照

特価品



ライフジャケット ウェストタイプ・ベストタイプ

●認可品 (タイプA)
●各サイズ、ブラック色あり

店頭引渡特価 各1着 **16,500円** (税込)

(株) オバタボート P14参照

特価品



ヤママー4JM-TZ用 排気マニホールド

店頭引渡特価 **30,000円** (税込)

PRICE DOWN 40,000円⇒

(株) マグナム P5参照

特価品



PWCホールディングアンカー

●1.5kg

店頭引渡特価 **5,000円** (税込)

日生マリーナ本店 P12参照

特価品



三方アンカーデピット GL-70

●7kg~10kg対応

店頭引渡特価 **13,000円** (税込)

(株) オバタボート P14参照

特価品



中村釣具 スパンカーセールN2400

●運送費込

店頭引渡特価 **68,300円** (税込)

日生マリーナ本店 P12参照

中古品



オレンジマフラー

●3インチ

店頭引渡特価 **18,000円** (税込)

(有) ダイヤマリン P11参照

令和元年6月21日

六管区水路通報第23号 (目次)

第六管区海上保安本部 発行

第243項	瀬戸内海	小豆島東方	海洋観測器具設置
第244項	瀬戸内海	宇野港	救難訓練
第245項	瀬戸内海	坂出港付近	海上訓練
第246項	瀬戸内海	新居浜港、新居浜区	桟橋改修工事等
第247項	瀬戸内海	西条港	掘下げ作業
第248項	瀬戸内海	音戸ノ瀬戸 至 呉港付近	曳航作業
第249項	瀬戸内海	広島湾、江田島東岸	海上工事
第250項	瀬戸内海	広島港、第1区	重量物荷役作業
第251項	瀬戸内海	広島港、第1区	掘下げ作業等
第252項	瀬戸内海	広島港、第1区	展示訓練
第253項	瀬戸内海	広島港、第1区	重量物荷役作業
第254項	瀬戸内海	広島港	小型船操縦訓練
第255項	瀬戸内海	広島港、第3区	重量物荷役作業
第256項	瀬戸内海	広島港、第3区	潜水訓練
第257項	瀬戸内海	広島湾、江田島湾	水泳訓練
第258項	瀬戸内海	広島湾、柱島北西方	海上訓練
第259項	瀬戸内海	広島湾、柱島北西方	海上訓練
第260項	瀬戸内海	大島瀬戸	橋梁灯復旧(予告)
第261項	瀬戸内海	大島瀬戸	橋梁管路補修作業
第262項	瀬戸内海	松山港、第1区	ボートレース

第六管区海上保安本部は、岡山県、広島県、山口県東部、香川県、愛媛県の沿岸における船舶交通の安全のために必要な情報を六管区水路通報にとりまとめ、原則として毎週1回金曜日に発行し、インターネット、電子メール(インターネットで登録)で配信しています。また、航行警報インターネットや携帯電話で入手できます。

インターネットアドレス
<http://www1.kaiho.mlit.go.jp/KAN6/>

携帯電話アドレス
<http://www1.kaiho.mlit.go.jp/KAN6/i/>

◎情報の通知について
航海上重要な事項(航路標識の異変、航路障害物の存在等)及び水路図誌の内容と相違する事柄に気が付かれた方は、第六管区 海上保安本部又は海上保安部署等に連絡をお願いいたします。

◎お問い合わせは第六管区海上保安本部[電話(082)251-5111 (内線2515)]まで

**海の事件・事故は
118番へ**



今回は私が日頃、焼鳥食べようか?となれば必ず足を運ばせていただくお店『焼鳥 遊』のご紹介!

7月に開催されるBGF岡山大会も近い事だし、玉島フィッシングクラブのメンバーと一緒に作戦会議?ではなく単なる飲み会での利用。

このお店の一番のお勧めメニューは、手羽先ニンニクとひね足。お酒好きにはたまらない味!手羽先ニンニクはいつも大量に食べるので、今回は事前によく仕込んでね!とお願い(笑) それくらい人気のメニュー! やっぱうまい!!!今回も大量に食べさせていただきました。

こんな文章だと酒飲みばかりが集うお店...?と勘違いされますが、実は小さな子供連れの家族も多く、この日も数組の家族連れがご利用されていました。

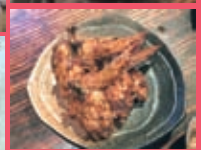
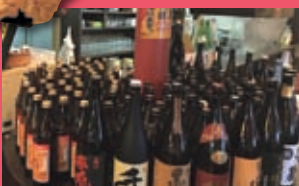
飲み物も、ビールは勿論、大将こだわりの日本酒や焼酎が並び、日本酒好きの私としては嬉しい限り。値段も良心的で安くて本格的な

味が楽しめ、コスパはバッチリ!

是非一度、食してみてください。

私の
おすすめ

オバタボート
小幡社長



焼鳥遊 玉島店

TEL.086-525-7170

倉敷市玉島1375-1 (玉島警察署南)

定休日:日曜

Sea&Sea 年間個人購読会員募集受付中!

『年間個人購読会員(有料)』サービスをご利用いただければ、Sea&Seaが必ずお手元に届きます。

Sea&Sea 年間個人購読会員とは...

- ご自宅(ご指定住所)に1年間Sea&Seaをお届けするサービスです。
- 年間購読料 2,000円(税込)には送料が含まれています。
- 指定の郵便局振込口座へご入金された方が会員となります。
- 年会費資格をご入金を確認させていただいた翌月より1年間となります。
- 会員資格は1年毎のご意志による更新となりますので、満了月の前に、確認の書類を送付致します。
- 期間満了以前に退会される場合の年間購読料の返金は致しません。

年間個人購読会員 申し込み手順

- 下記住所まで、郵便はがきで年間個人購読会員の申し込みをしてください。
- 確認後、登録情報・振込口座番号等の申し込み確認書を郵送します。
- 年間会費のご入金を確認させていただいた翌月より1年間、毎月1冊ご自宅(ご指定住所)へお送りします。

〒713-8103 倉敷市玉島乙島亀の首49-63 オバタマリーナ内
S&S協議会事務局「個人購読会員募集係」
お名前・〒番号・ご住所・連絡電話番号を必ず記載下さい

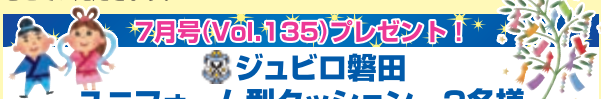
年間個人購読会員になって

最新マリン情報を確実にGETしよう!!!

★読者プレゼント★

S&S協議会(瀬戸内マリネットワーカー)会員各社の協賛で、読者の皆様にプレゼントを差し上げます。

応募方法をご確認いただき、奮ってご応募ください。お待ちしております。なお、ご当選者の方は次号に掲載させていただき、賞品発送をもって当選とさせていただきます。



7月号(Vol.135)プレゼント!

ジュビロ磐田

ユニフォーム型クッション...2名様

おもて

うら



W 約42cm×H 約36cm

【賞品提供: 銜川崎商会 日生マリーナ】

応募先: 〒713-8103

倉敷市玉島乙島亀の首49-63 オバタマリーナ内

S&S協議会 瀬戸内マリネットワーカー

「Sea&Sea」事務局 7月号プレゼント係

応募締切: 令和元年7月17日(水) 必着

ご希望の賞品名または記号、お名前、ご住所、電話番号、年齢、本誌に対するご感想やご意見を必ずお書き添えください。

※賞品名または記号の明記のない応募は抽選対象外となります。ご注意ください。

★6月号プレゼントご当選の方★

兵庫県 加西市 奥本 敬三様

広島県 広島市 森近 俊彦様

以上2名の方です。ご応募ありがとうございました。

中古艇なら ナスポート!!

2019 ナスポート サマーセール開催中!

最新情報は ▶ ナスポート 検索 誠実と信頼の向上をめざします。 日本中古艇協会会員店

ヤマハ DFR-33

ヤマハ YFR-27EX-FSR

NEWモデル! CL7搭載



陸上保管 P250DET・航海灯・WC・2ステーション・スタンレー

ナスポートバージョン

試乗艇特価

近日入荷

走行性能と釣り機能性、居住性に優れたインボードディーゼル

VOLVO D6-435搭載

ヤマハ UF-29 F-HP



H24 VOLVO D6-435 船外機、アフトステーション/FSR、ウインドラス、ドラッグラダー、スラック、オーニング、アヒルカウチ、デッキライト、シート

1150万円 (税込)

ヤマハ UF-29 HP



H22 SX430KM GPS船外機、アフトステーション(横置)バウウインドラス、ドラッグラダー、スラック、アヒルカウチ、RCマウント、スライドルーチ、ロッドホルダー

800万円 (税込)

ヤマハ YFR-27EX-FSR



H27 430C-280ps 船外機、WC、GPS船外機、2ステーション、オーニング、ドラッグラダー、スラック、HOLDER付キャブ、ルーター、LEDナビ、アヒルカウチ、RCマウント、スライドルーチ、120V電源

応談

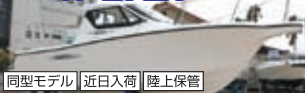
ヤマハ YF-27



H18 F250DET(新品) 航海灯・WC・ウインドラス、GPS船外機、2ステーション、FURLUNO船外機(アフトステーション)、エアインテーク、各種ロッドホルダー、電動リール駆動

値下げ! 698万円 (税込)

ヤマハ YF-27EX



H17 F225FETU(新品) 航海灯・WC、ウインドラス・GPS魚探・2ステーション、ドラッグラダー&ステップ

応談

ヤマハ FX24 EZ



H26 4JH3HTZ1(30ps) 航海灯・ウインドラス、GPS魚探・2ステーション・オーニング・ドラッグラダー&ステップ、バーニアケーブル、キャプテンシールド 他

540万円 (税込)

今月のオスス夕艇

ヤマハ SR-X24

レッドフレック

F200F 航海灯・WC・GPS魚探、ドラッグラダー、ウインドラス、エアインテーク、LEDナビ、アヒルカウチ、RCマウント、スライドルーチ

ナスポートバージョン 展示艇特価

ヤマハ YF-24-FSR



H24 4JH3HTZ1(30ps) 船外機、WC、ウインドラス、GPS船外機、2ステーション、ウインドラス、オーニング、ドラッグラダー&ステップ、スラック、FURLUNO船外機、RCマウント、各種ロッドホルダー

465万円 (税込)

ヤマハ FC-24



H8 F175AETX(新品) 航海灯・WC、ウインドラス、GPS魚探、オーニング、バウスプリット&ローラー、ロッドホルダー

324万円 (税込)

ヤマハ AS-21



H27 F115BETX(新品) GPS魚探、オーニング、ドラッグラダー、ウエイクゲート、ウエイクミラー、パウレール 他

298万円 (税込)

ヤマハ FX24 BZ



H13 4JH3DTZ1(25ps) 船外機、ウインドラス、GPS船外機、アフトステーション、ドラッグラダー&ステップ、スライドルーチ、アヒルカウチ、エアインテーク、各種ロッドホルダー、RCマウント

応談

ヤマハ BF-20



H28 F50HETL GPS魚探、オーニング、ドラッグラダー&ステップ、バウ&スタンレー

188万円 (税込)

ヤマハ FW-20 LTD



H27 F50FETL ウインドラス、GPS魚探、バウ&スタンレー、エアファンデーター

値下げ! 168万円 (税込)

ヤマハ FW-21



H5 4ストローク60ps(新品) 航海灯・ウインドラス、ロッドホルダー、油圧操舵(新品)

138万円 (税込)

ヤマハ LF20 Z



H12 3JH3-Z1(40ps) GPS魚探、航海灯、バウ&スタンレー、ドラッグラダー

応談

ヤマハ W-19 EH



H12 F40BETL(H17年換装) センターコンソール、油圧操舵

65万円 (税込)

ヤマハ YFR-27 FSR



F250 航海灯・WC・GPS魚探、2ステーション・スタンレー

ナスポートバージョン 展示艇特価

ヤマハ YFR-24EX FSR



F175AETX 航海灯、パウレール、左舷スライドウインドウ

NEWモデル! CL7搭載
ナスポートバージョン 展示艇特価

ヤマハ YFR-24-FSR



F175AETX 航海灯・WC・GPS魚探、2ステーション、左舷ウインドウ、ブレーカーパネル

ナスポートバージョン 展示艇特価

ヤマハ F.A.S.T.23



F115DET 航海灯、GPS魚探 他 ※ロパレール仕様艇1隻

ナスポートバージョン 試乗艇特価

ヤマハ SR-X



F115BETX 航海灯・WC・GPS魚探、キャビン、パウレール

ナスポートバージョン 展示艇特価

ヤマハ BF-25 ダークブルー



F900ETL 74L固定タンク、油圧操舵

近日入荷
ナスポートバージョン 展示艇特価

ヤマハ BF-20 ダークブルー



F50HETL

ナスポートバージョン 展示艇特価

ナスポート おすすめ! ヤマハ 船外機換装 キャンペーン

オリジナル企画発動中!

i-pilot 拡販 キャンペーン

GARMIN 拡販 キャンペーン

ボート保管 キャンペーン

マリナースタッフ募集中! 未経験者OK!

- 低金利マリンクレジットご利用頂けます。中古艇OK!(120回迄)
- 2級ボート免許教室(国家試験免除コース)、土・日2日間でOK。
- 業者販売OK!お気軽にお問い合わせ下さい。
- 中古艇は自社マリナーにて試乗OK! ●陸送・回航、格安にて手配させて頂きます。
- Sea-Style(レンタルボートクラブ)加盟店(配備艇AS-21・SR-X・YFR-24)

(株)ナスポート 牛窓マリナー

岡山県瀬戸内市牛窓町牛窓4180

TEL.0869-34-2498 FAX.0869-34-2420

〈営業時間〉9:00~18:00 〈定休日〉毎週火曜日・第3月曜日

http://www.nasu-boat.com E-mail:nasu@nasu-boat.com

■掲載写真にはオプションが含まれます。■記載金額には、検査費用・進水諸経費等は含まれておりません。

S&S協議会 平成30・令和元年度総会 令和元年6月5日

S&S協議会の設立は2008年5月でしたので、かれこれ11年が過ぎました。年回りで言えばぐるり12年間の最後の一年となります。

会報誌Sea&Seaの創刊当時と社会環境やマリン産業の環境が異なる現在ではありませんが、設立趣旨の『瀬戸内海の保全・海の安全安心の啓蒙・マリン産業の発展等に寄与する』という想いを常に念頭に置いて活動してまいっております。

昨年は「救命胴衣着用義務化」を受けて、安全安心の啓蒙を第一義として活動いたしました。

近づく2022年2月1日からは、小型船舶

操縦者には罰則規定も付与されます。施行までの3年間を積極的に活動し、マリンスポーツ・マリンアクティビティ・フィッシングをされる方が事故なく楽しめることができるように、操船テクニックや様々な情報をお伝えすることで、安全航行を実践していただけるように広く活動してまいります。

本誌Sea&Seaも135号となりました。本誌発刊こそが私たち協議会会員の志の源です。引き続きご愛読いただけるよう協議会会員が想いをこめて発行いたします。何卒よろしくお願い申し上げます。

S&S 協議会 事務局



ダイヤマリン様の新支店開設をお祝いで



S&S協議会（瀬戸内マリンネットワーク）加盟各店

大 阪

ポートセンターグループ

兵 庫 東

神戸ハーバーマリーナ
(有)小野マリンサービス

兵 庫 西

相生マリン (株)
(株)INFINI(アンフィニ)

岡 山 東

(株)ナスポート 牛窓マリーナ
(有)川崎商会 日生マリーナ
(株)ポートオブ岡山
マリンショップ角野
東洋マリーン (株)
誠 和 釣 具

(株)山陽保険センター

横 山 ア ン カ ー

岡 山 西

(株)オバタボート
(有)マリンショップ上山
(有)ダイヤマリン
(有)広谷商店

広 島 東

(有)中国マリン
さとうマリンサイクル
(有)瀬戸鉄工所
(有)藤田鉄工所
(有)マリンショップ藤
(株)竹原マリン
(一財)尾道海技学院

広 島 西

リフレスマリン
(株)マグナム
(株)サンワマリン中国
宮島ビューマリーナ
広島ベイマリーナ
(有)サブマリーン

愛 媛

(株)エヒメボートサービス

山 口

マリーナ・シーホース
(株)徳山マリン
マリナーズ (株)

福 岡

(株)ササキコーポレーション