

Sea&Sea



Smile²😊

Smile² (スマイルスマイル) : 表紙の写真は皆さんの素敵な笑顔に掲載させていただきます

想いは通じました! ✧*。e(´O`*)o ✧*。
念願のFXでSmile²へ登場!! ✧★

〈㈱オバタボート〉



インターネット版 www.sea-and-sea.jp/
アウトレットモール www.sea-and-sea.jp/outlet/

※インターネット版 Sea&Seaのネット掲載はシステムの都合上数日遅れる場合があります。



極上艇

ヤマハ FG-35II・6LY2-ST フルオプション付きの注目艇です!!



エンジン ヤンマー6LY2-ST(380ps・H18年式)
 定員:13名 使用時間:1190h
 ●GPS(ホンテックス15インチ)・魚探(フルノ)・レーダー(フルノ)
 2ステーション(微速付き)・パウ電動スラスター・パウ電動ウィンチ・オートパイロット
 電動フラップ左右・潮立装置・サーチライト・マリンステレオ・スパンカー(ナカセン)
 ●大人気のヤンマーエンジンでフルオプションの極上艇です。
 令和元年5月末入荷

1,396万円



今月のおすすめ 大特価

必見



船体バツ掛け内装リフレッシュ完了!!

ヤマハ PC-36EX(H11年式)

ヤマハ(360ps×2基・H11年式) 定員:12名 使用時間:1698h **1,674万円**

●GPS魚探レーダー・アウトリガー・ウインドラス
 マリンエアコン・発電機・オートパイロット・油圧フラップ・冷蔵庫・テレビ・マリン用無線
 ●今回のヤマハPC-36EXは電子レンジ仕様のシリーズの最終モデルです。内装も
 非常に綺麗です。船体・エンジン整備後お楽しみ。是非一度ご検討ください。



売約済

1オーナー艇・フルオプション付きの美艇です!!

ヤママー EX-38A(H29年)

サンマー6CXB-GT(495ps・H29年式) 定員:12名
 ●GPS魚探(キャンパス)・アンカーローラー
 アンカー・ウィンチ・電動スラスター・インバーター
 アウトボード計器BOX・主機前(2.5kw充電器)・電動リール・電源BOX
 ドラムサムステップ&ラダー・デッキライト・2ステーション・テックウォッシュ
 アウトリガー・室内カーテン&純正カバー・マトリンホーン

ご成約のお客様には
 家庭用エアコン&
 インバーターを
 サービスいたします。
 (美観の場合は現状)



エンジン載せ替え。時間数の少ない美艇!!

ヤマハ DX-39J・SV釣師(H6年)

エンジン イスズM6SD1TCX(470ps・H18年式) 定員:12名 使用時間:2200h **688万円**

●GPS魚探・2ステーション・アルミスパンカー
 ●業務艇にはエンジンが安心なので最適です。
 ●今回、H18年製で、程度の良いしかも時間数の少ないイスズエンジン
 に積み替えて約30ノット前後記録しました。



年式は古いですが、陸置きのきれいな船です!

ヤマハ PC-35(H2年)

ヤマハ(300ps×2H2年式) 定員:12名 使用時間:1950h **588万円**

●GPS魚探・ウインドラス・発電機・マリンエアコン
 VHSマリン無線・アウトリガー・マリンステレオ
 ●年式は古いですが陸置きで船底塗装がされていません。内装のチェック及び家具
 の状態も良好!外見は経年劣化により多少表面にクラックがあります。外見をバツ
 掛けて磨き、かなり光を取り戻しきれいになりました。(入荷しました。再生中)

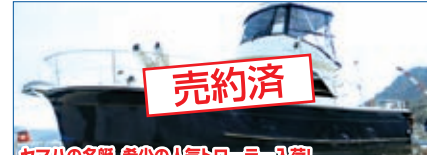


内装、船体ともに美艇です!

AZIMUT54(H7年式)

MTU163TE93-8V(767ps×2・H7年式) 定員:15名 **4,580万円**

●GPS魚探・レーダー(TZT運動)
 オートパイロット・サテライトコンパス・ウインドラス・マリンエアコン
 オートイースピーカー・オートフラット
 ●主機・発電機整備済み。船底塗装済み。



売約済

ヤマハの名艇、稀少の人気トローラー入荷!

ヤマハ CR-33II(H18年)

エンジン VOLVO PENTA(370ps H18年式) 定員:12名 使用時間:300h **4,580万円**

●GPS魚探・オートパイロット・電動フラップ左右
 発電機(オゾン5kw補機)・パウ電動スラスター&スターン電動スラスター
 マリンエアコン・冷蔵庫・ウインドラス・レーダー(H31年2月中古レーダー新設)
 エンクロージャー(H31年2月新規製作取り付け)

愛艇 を売り 高価現金買い取り即実行 たい方 納得のいくリフレスプライスで!!

日本中古艇協会会員



リフレスマリン 有限会社 リフレス



Japan Used Boat Association
減災と占領の海上を任務します

30~50ft ボート・漁船タイプ
 ヤンマーEXシリーズ・DEシリーズ
 ヤマハDX・DYシリーズ、FGシリーズ
特に強化中!!

査定額には自信があります。 **長期低金利
マリンクレジット
取扱い有り**
●全国査定無料●

本社 広島県安芸郡府中町大須4-2-1
 TEL 082-287-2722 (代)
 FAX 082-287-3456
 E-mail:info@refressmarine.co.jp
 http://www.refressmarine.co.jp

CONTENTS

表紙



04



07



08



14



18



24



30



表紙

Smile²

04

海よもやま話 牧野和正

『Vol.134 「イカ」で鯛を釣る』

07

ボートオーナー出番ですよ!

〔ヤンマー FZ30 小西 邦彦様〕

08

今ドキッ!! マリン情報局

情報提供: 株式会社ワイズギア

『自動操縦で簡単ボートポジショニング i-Pilot』

13

安全航行基礎知識 Vol.144

— トーイングスポーツ中の事故防止のために —

14

S&S協議会 会員紹介〔(-財)尾道海技学院 (マリンテクノ)〕

18

海よもやま話 **復刻版** 牧野和正

『Vol.110 超「グルメ」なタコの話』

19

笑顔の一本釣!!

20

シーマンのための会員制救助システム

〔(-財)日本海洋レジャー安全・振興協会 救助事業部BAN本部〕

24

ボート DE フィッシング! **特別編**

— つよしとひろしのボートフィッシング講座 — 三宅 毅

『No.132 日本のエーゲ海 牛窓でタイラバゲーム!』

26

瀬戸内エリアおすすめ船釣&釣場情報!!

27

アウトレットマリン用品誌上販売

29

第六管区水路通報 (目次)

30

海の道行き うまいもの三昧【お好み焼 いけだ】

年間個人購読会員募集

読者プレゼント【提供: (株)オバタポート】

大阪エリア

21/ボートセンターグループ

兵庫東エリア

15/街小野マリンサービス

兵庫西エリア

13/相生マリン(株)

23/株INFINI

岡山東エリア

12/株ナスポート 牛窓マリーナ

10/街川崎商会 日生マリーナ

05/株ポートオブ岡山

17/マリンショップ角野

15/東洋マリン(株)

11/誠和釣具

06/株山陽保険センター

17/横山アンカー

岡山西エリア

22/株オバタポート

14/街マリンショップ上山

17/街ダイヤマリン

23/街広谷商店

広島東エリア

09/街中国マリン

05/さとうマリンサイクル

23/街瀬戸鉄工所

11/街藤田鉄工所

19/街マリンショップ藤

21/株竹原マリン

14/(-財)尾道海技学院

広島西エリア

02/リフレスマリン

21/株マグナム

11/株サンワマリン中国

07/宮島ビューマリーナ

15/広島ベイマリーナ

05/街サブマリン

愛媛エリア

07/株エヒメボートサービス

山口エリア

09/マリーナ・シーホース

31/株徳山マリン

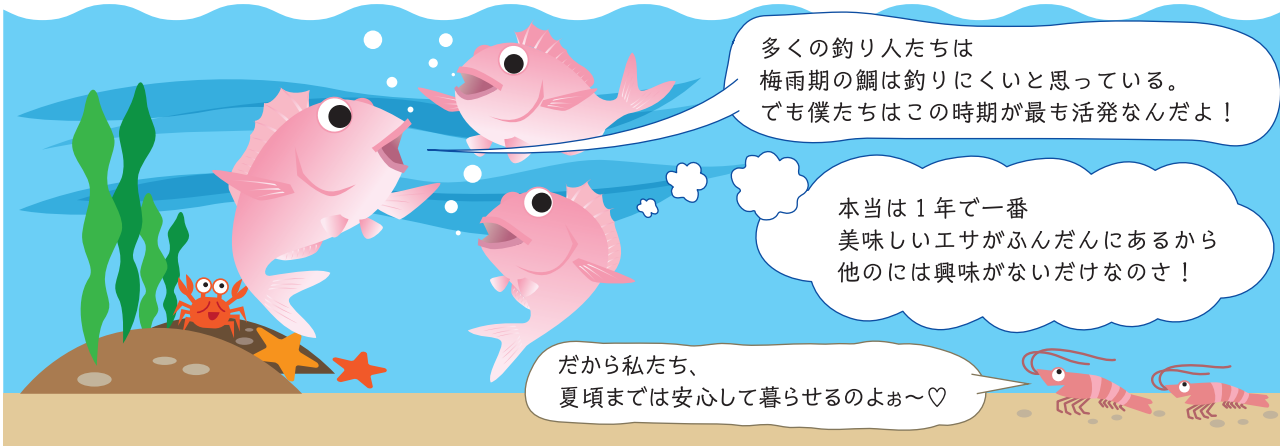
19/マリナーズ(株)

福岡エリア

16/株ササキコーポレーション

海のましま話 Vol.134

「イカ」で鯛を釣る

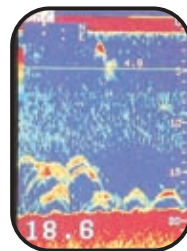


一年で一番美味しいエサがあるこの時期

近年瀬戸内では各種のイカが定着するようになりました。この多くが春先に産卵し梅雨頃に孵化するとされています。

孵化したイカを新子イカと呼び、ある程度成長すると一斉にエサを求め深場へ移動が始まります。この大群で移動する新子のイカを真鯛達は海底で待ち伏せをし、格好のエサとして捕食するのです。このため他のエサには見向きもなくなるため、釣人はこの時期真鯛の活性が下がると思い込んでいたのです。

今回はこの時期最も効果的なミニイカ（新子イカ）サビキ釣りの紹介をしたいと思います。



真鯛の好ポイントで魚探の反応は確かにあるのに釣れなかったのは、「イカの新子」が原因だった。

タックル

鉛 2m~3m
PEライン 1.5号前後
ハリス 3号~4号
両軸リール 2000巻~3000巻
60cm~1.5m
20cm~30cm
オモリ 20号~50号

仕掛の選択

水中で誘った際、フワフワ泳がないと釣れないよ！

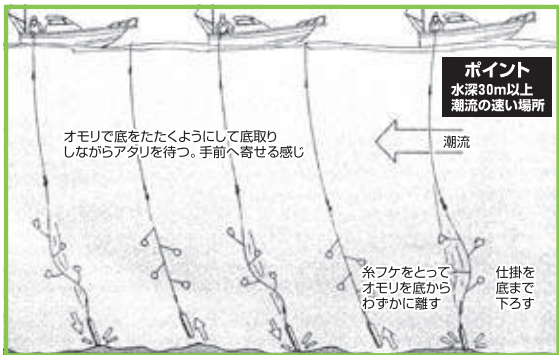
この仕掛の中でフワフワ泳ぐものを選びよう！！

現在市販されている仕掛

1にポイント 2に仕掛け

仕掛は新子のイカをイミテーションしたサビキ仕掛を使用します。この仕掛を選ぶ際、最も重要なのが水中でフワフワと泳ぐように見える事です。見た目は同じようでも、水中で誘った際、ただの毛のかたまりでは釣果は望めません。又、カラーの選択も釣果を左右しますので、赤糸、茶糸などその日のヒットカラーを早く見つける事が釣果を伸ばすコツだと思います。

イカの新子は底層を浮遊しているため、釣り方のコツは底付近を意識して誘って下さい。もし魚探の反応が中層にある場合、底からゆっくり（鯛ラバよりは低速）巻き上げます。アタリが多いのは誘い上げた直後、つまり止まっていた仕掛を動かした途端に食う事が多いので、この動作を繰り返すことがコツと言えるでしょう。



朝・夕の暗い時がチャンス

うす暗い時間帯、いわゆる朝まずめ、夕まずめと言われる時に新子イカの大群が海底の浮遊を始めるとされています。真鯛達はこれを待ち構え、大量のイカの中で平常心を無くし狂ったように食いまくるそうです。そのため時は夜明け、夕暮れ前後1時間がチャンスタイムです。

最後に、この釣りは底付近を釣るためハリ先やハリスが傷みやすくこまめにチェックすることが必要です。又、朝、夕の暗い時の釣行の乗船には十分注意して下さい。

サブマリン中古艇情報!!

Monthly Special
—今月のオススメ—



YDX-27

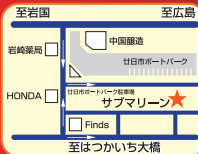
sx=201 74ps

ウインチ GPS
オーニング スパンカー

132万円 (税込)

有限会社 サブマリン

廿日市市木材港北4-30
TEL. 0829-32-5767
FAX. 0829-32-5780
E-mail: boat_submarine@yahoo.co.jp



特選
おすすめ艇

SRV20
+F80BETL
(H10年式)

オーニング
ウインチ
ローラー
夜間灯
GPS(中古)

バッテリー(H18年交換)

価格応談

ヤマハ漁船シャフト船 全長7.05m(検査長)

航海灯
ウインチ
エンジン
ヤマハMD20
最大馬力60PS

バッテリー新品24V交換
オイル交換済

30 (税込)
万円

和船18DX+F20パワーチルト付き

全長4.97m、6人乗り
検査期間H31年6月まで
低燃費、夜間灯
エンジンカバーハンドル、
パワーチルト付きセルスタート

エンジン(H15年式)
整備渡し

30 (税込)
万円

ボート・マリッジング保管できます。ご相談ください。

YAMAHA MARINE PRO SHOP

さとろマリン サイクル

ボート部 0848-22-5575 尾道市新浜2丁目5 (旧2号線イズミ裏)

バイク部 0848-25-2829 尾道市古浜7-69

営 9:00~18:00 休 火曜日

営 9:00~18:00 休 月曜日

当社おすすめ
エンジン新品の美艇です!

シーレイ230(H10)

検査受け渡し

マークルザー250馬力(新品)
夜間灯・GPS&魚探・オーニング
トランサムステップ&ラダー

価格応談

ヤンマーDE-26DZ(S63)

ヤンマーディーゼル65馬力・ドライブ
夜間灯・ウインチ・テント

120 (税込)
万円

ヤンマーフィッシングボート 買取強化中!!

特にFX、LF、EF、EX、DEタイプの22フィートから33フィートクラスのレジャー用ボートを求めています。お売りになりたい方は、ご連絡をいただければ査定にお伺いいたします。お気軽にお問い合わせください。よろしくお願いたします。

ボート免許教室受講生募集中

- ★一・二級国家試験コース……毎月実施(65,000円)
- ★一・二級養成コース…奇数月 第三土日実施(110,000円)
- ★二級ハイブリッドコース………
上記2つのコースを合体しました。(89,800円)
詳しくは当社ホームページをご覧ください。

レンタル会員募集中 サルバ26

レンタル艇に
今一番人気の
サルバ26が
加わりました。
詳しくは当社HPの
レンタルをご覧ください。

装備品
・GPS&魚探
・ウインチ
・トイレ
・二箇所操縦
・スパンカー

入会
キャンペーン
実施中!

株式会社

ポートオブ岡山

〒702-8016 岡山市南区小串1173-2
TEL (086) 269-2038



中古艇はホームページで…… <http://www.portof.net>

ご存じですか？

当社が取り扱う『ヨット・モーターボート総合保険』は、

落雷

台風

高潮

も船体条項で補償の対象となります。

高額な

GPS・レーダー・ソナー

快適なマリンライフのための

ジェネレーター・エアコン・温水器
ジャイロ・オーニング・エンクロージャー

安全のための

ウインチ・スパンカー・アウトリガー
トロリングチェアー・アイパイロット

上記の装備品等も補償の対象となります。

※船体条項のセットが必要となります。

※申込書・明細書等に明記する必要があります。

※老朽化や電氣的・機械的の事故などによる損害はお支払い対象外です。

このチラシは、「ヨット・モーターボート総合保険」の概要を説明したものです。詳しい内容につきましては、「ご契約のしおり」
「重要事項等説明書」などをご覧ください。なお、ご不明な点は、取扱代理店までお問い合わせください。

■お申し込み・お問い合わせは
【取扱代理店】



株式会社山陽保険センター
Sanyo Insurance Center Co.,Ltd.

Tel 086-276-7001 受付時間：平日午前9時から午後5時まで

703-8282 岡山市中区平井3-874-5 Fax 086-276-6838
<http://www.sanyo-hoken.com/>

■引受保険会社



損害保険ジャパン日本興亜株式会社

岡山支社 / 700-0913 岡山県岡山市北区大供1-2-10 損保ジャパン日本興亜岡山ビル3F
Tel 086-225-1053

SJNK19-01159 2019. 5. 7 作成

エヒメポートサービス アンテナSHOP



中古船・中古エンジン
中古GPSなどの
情報発信基地!



魚探祭り
開催中!

大特価 船用関連機器
展示販売コーナー

中古艇祭り開催中 全艇展示中!!

【ホームページただ今リニューアル中!!】



株式会社

エヒメポートサービス

愛媛県新居浜市垣生5丁目乙19-2

TEL 0897-67-1147

FAX 0897-67-1148



免許・販売・修理・保管の事ならお気軽に

ヤマハ UF-23 新品エンジン 115ps



おすすめ艇 230万円

航海灯、ウインチ、電動マリントイレ、油圧ステアリング
GPS魚探、トランサムステップラダー、シート、リアカバー

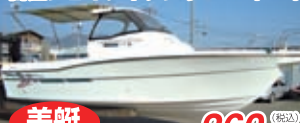
三菱 MS-23



240万円

新品船外機115ps 航海灯、Jハウスフリット、ウインチ
個室マリントイレ、新品GPS魚探、オーニング

日産ジヨイフィッシャー-23(H16)



美艇 260万円

ホンダ BF115 航海灯、オーニング
GPS魚探、シート、マリントイレ
ウインチ、トランサムステップラダー

ヤンマー DE-24HZ



美艇 350万円

4JH3-HTZ1 93ps
航海灯、GPS魚探、ウインチ、オーニング
トイレ、ラダー 約510h

トーハツ TF-20 (H6)



130万円

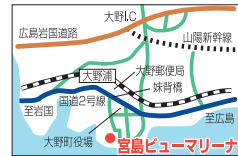
新品エンジン70ps
航海灯、ウインチ

スズキ FF-210



120万円

H26年式 ヤマハF-70
航海灯、トイレ、GPS魚探



宮島ビューマリーナ

広島県廿日市市大野2-11-9

TEL.0829-55-3610

FAX.0829-55-0773

BOAT OWNER

ボートオーナー
出番ですよ

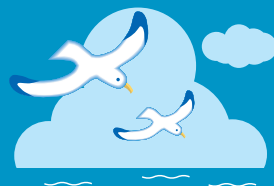
オーナー：小西 邦彦 様
ボート：ヤンマー FZ30
船名：MOMOⅢ



小西様とは15年来の長いお付き合い
で、今までに数艇をお乗り換え頂いて
います。

ボートも徐々に大きくされ、今ではマリーナから1時間圏内の山口県大島周辺のポ
イントも網羅され爆釣です。

帰港時間近くなると、マリーナ保管艇のオーナー様が小西様の釣果を確認に來
られる程の太公望でいらっしゃいます。ポイントの潮の動きを熱心に勉強され「何
時、どの時期に、どの潮で」が長年の経験により御理解されているからこそ!とスタッフ一同感心しております。
年間ではかなりの出航回数ですが、今迄一度も事故が無く、これからも楽しいマリン生活を満喫していただけれ
ばと願っております。



宮島ビューマリーナ 代表取締役 増本 昌悟



らくらくボートコントロール

i-Pilot

ボートポジショニングに時間がかかっていませんか?
ボートポジショニングに気をとられて、釣りがおろそかになっていませんか?
その悩みアイパイロットがボタンひとつで解決します!

自動操船で簡単ボートポジショニング



話題沸騰のオートポジショニングモーターが更に進化!

i-Pilot(アイパイロット)はGPS技術を利用したトロリングモーターです。走行航路を記憶させることができ、リモートコントロールによる操作でボートを目的のポイントへ、正確に、そして簡単にポジショニングすることができます。風や潮流を気にせず、今まで以上に釣りを楽しむことが可能になりました。また、Bluetooth搭載により、スマホによる操作も可能になり、本体ならびにリモコンのソフトウェア更新も可能になりました。

ADVANCED AUTO PILOT
更に進化した i-Pilot

リフトアシスト機能

GPS精度が向上

スポットロックの精度が向上



旋回音の削減

スマートフォン対応

Bluetooth搭載

付属ヘディングセンサー

Bluetooth搭載付属リモコン



アイパイロット用電源システム 充電方法

DC24V仕様のソーラーパネルなら2台同時充電

DC24V



常時充電

DC12V, DC24V仕様あり



海上では船外機で

同時に2台のバッテリーを充電可能



桟橋や陸上では

AC100V利用

BOSCHバッテリー充電器

DV24Vでの2台同時充電も可能

Bluetooth



▲詳しいi-Pilot情報はこちら

DC12Vディープサイクルバッテリーを直列に2台接続してDC24Vを作り出します。

リフトアシスト採用。内部スプリングでモーターの揚げ降ろしの重量を40%削減

海水上での使用に耐えるよう幾度もの研究・テストを繰り返して、丈夫で静音性の高いトロリングモニターを仕上げました。もちろん minnkota テクノロジーによる傑出した「耐久性」を誇り、安心して快適な釣行を提供します。

▶ SPEC

モデル	電圧		推進力 ポンド	シャフト長 インチ	希望小売価格 (税抜価格)
	ボルト	ボルト			
RIPTIDE TERROVA 55 IP BT	12	55	60	¥314,280 (¥291,000)	
RIPTIDE TERROVA 80 IP BT	24	80	60	¥383,400 (¥355,000)	
RIPTIDE TERROVA 80 IP BT	24	80	72	¥438,480 (¥406,000)	
RIPTIDE TERROVA 112 IP BT	36	112	72	¥498,960 (¥462,000)	

主な装備 ■デジタルマキシマイザー ■コンボジョイントシャフト ■ワイドレスクェアジップロペラ ■バックアップイシタルアード ■リフトアシスト ■Bluetooth ■GPSアンテナ

付属品 ■Bluetoothリモコン ■Bluetoothヘディングセンサー ■リモコンストラップ

▲安全に関するご注意 商品を正しくお使いいただくため、ご使用前に必ず取り扱いの注意事項をご確認ください。ご不明な点はお近くのヤマハ販売店、またはワイズギアまでお問い合わせください。

商品に関するお問い合わせは、お近くのヤマハ販売店またはワイズギアへ

0570-050814

受付時間 月～金曜(祝日、弊社指定の休日は除く)10:00～12:00 13:00～17:30

一部の商品は電圧が異なる場合、全一埠泊用高圧料にてご利用いただけます。

※本誌掲載の価格には消費税は含まれていません。

●メーカー希望小売価格は消費税をB%にもとづく価格です。●掲載価格には工具、送料等は含まれていません。●商品の仕様及び価格が予告なく変更される場合があります。●商品のカラーは印刷のため実際と異なって見える場合がありますので、あらかじめご了承ください。●商品は予告なく販売を終了させていただく場合があります。



株式会社ワイズギア

F432-8058 静岡県浜松市南区新橋町1103番地
http://www.ysgear.co.jp/



中国マリン 特選情報



F.A.S.T.23/F115B 新艇



航海灯/エアインテーク
カデフロア/マリントイレ
ドライバースシート

展示艇特価

F.A.S.T.23 F115B 新艇



オプション充実!!
中国マリン特別仕様

展示艇特価

SR-X/F115B 新艇



キャノピー

展示艇特価

SR-X24 新艇



ハルカラー(ガンメタリック)/アフト可動式シート
ウェイクタワー&ルーフ
トランサムステップ(左右)

展示艇特価

YFR-24EX/F200F 新艇



オプション充実!!
中国マリン特別仕様

展示艇特価

F.A.S.T.26II F130A 新艇



近日入荷予定
(写真は同型艇)

新艇 2019 MJ-VXR 170ps
Azure Blue/Metallic with White



本体価格 1,877,040円(税込)

新艇 2019 MJ-FX Cruiser HO 170ps
Pure White with Carbon



本体価格 2,195,640円(税込)

新艇 2018 MJ-GP 1800 250ps
Team Yamaha Blue



商談中
本体価格 2,214,000円(税込)⇒**展示艇特価**

YAMAHA MARINE TRUST SHOP
有限会社 中国マリン

〒720-0202 福山市鞆町後地651-3
TEL.084-970-5405
FAX.084-982-2033
<http://www.chugoku-j.co.jp>



ヤマハ UF-21カディ (H11) 定員6名

ジャストサイズのこの一艇!



エンジン 4スト50ps
夜間灯・ウィンチ・GPS魚探・テント・バウレール
ドライバースシート・トランサムステップ・マリントイレ

入荷整備中

運転席 内装も充実! キャビン
パウデック リアデック

ヤマハ STR-21RX (S59) 陸置艇 委託艇



エンジン 2スト200ps

価格応談

ヤマハ SRV-20 (H9) 定員6名



マリンリジャーを身近にした人気の艇種です!

エンジン 新品搭載予定

価格応談

SINACOVA
販売コーナー 展開中



期間限定 クラブハウス内

15tマリーナクレーン完備

しゅうなん海の駅

各種新艇・中古艇販売
マリンジェット
修理・保管
マリン用品販売

陸上保管艇募集中

ヤマハマリンネットワーク店
マリーナ・シーホース

SEA HORSE

〒745-0802 山口県周南市栗屋奈切118-13
TEL.(0834)26-0444 FAX.(0834)36-1021
E-mail si-ho-su@image.ocn.ne.jp
●毎週火曜日と第1・3水曜日定休日(祝日の場合は翌日)
URL <http://www.marinaseahorse.jp/>
最新情報随時更新中!!



厳選中古艇

ヤマハ FR-26

H3 200FETX(新品)
航海灯
ウインドラス
GPS魚探10インチ
イクス オーニング
WC

380万円(税込)



ヤマハ AS-21

H27 F90ps
航海灯 GPS魚探
イクス
トランサムラダー
ステップ

230万円(税込)



クルージング、フィッシングだけでなくウエイクも楽しめるマルチパーパスボートです!

ヤマハ UF-23

F115ps(新品)
航海灯
GPS魚探
イクス ウィンチ

198万円(税込)



ウォークアラウンドタイプなので釣りに最適です!

ヤマハ YD-24B

H11
ヤマハ74psエンジン
GPS魚探
イクス
ウインドラス

195万円(税込)



ヤマハ FR-23

H1 F130AETX
航海灯 GPS魚探
WC
トランサムラダー
ステップ

168万円(税込)



即納できます! 試乗艇

ヤマハ YFR-27

H30 F250DETX
航海灯 スタンレール
イクス WC

試乗艇特価
ASK



GARMIN GPSMAP7410XSV
オートパイロット仕様搭載

ヤマハ YFR-24

H31 F150DETX
航海灯 イクス
パウレール
スタンレール

試乗艇特価
ASK



GARMIN GPSMAP7410XSV搭載

ヤマハ SR-X24

H30 F200FETX
航海灯 イクス
ウエイクタワー
トランサムステップ

試乗艇特価
ASK



ヤマハ SR-X

H29 90ps
航海灯
GPS魚探
イクス

試乗艇特価
ASK



i-pilot
装備!

ヤマハ F.A.S.T.23

H30 F90BETX(新品)
航海灯
イクス

試乗艇特価
ASK



ボート免許教室

日生本店会場 6月22日(土)・23日(日)

特殊小型免許 1日間コース **55,000**円(税別)

2級小型免許 2日間コース **88,600**円(税別)

ボート2級免許教室 最短2日間

神戸地区 6月15日(土)・16日(日) 播磨地区 6月1日(土)・2日(日)



当社のシースタイル配備店

日生マリーナ本店 日生マリーナ赤穂店
神戸ハーバーマリーナ 播磨マリーナ

「シースタイル」とは、会員制の「レンタルボートのシステム」です
利用料金 **4,100**円~

ヤマハ MJ-VXR HO

HOエンジン(170ps)
RIDE機能標準装備



展示艇価格

ヤマハ MJ-EX Deluxe

RIDE機能標準装備



120万円(税込)

ヤマハ MJ-EXR

TR-110エンジン(110ps)
RIDE機能標準装備、本体価格138万円(税込)



展示艇価格

ヤマハ MJ-FX SVHO

SVHOエンジン(250ps)
RIDE機能標準装備、本体価格235万円(税込)



試乗艇価格

YAMAHAマリントラスト

日生マリーナ

本店 岡山県備前市日生町寒河38 ☎0869-74-0500
日生マリーナ備前店 ☎0869-63-2300
日生マリーナ赤穂店 ☎0791-43-2233

神戸ハーバーマリーナ

兵庫県神戸市兵庫区遠矢浜町5-37 ☎078-671-3177

播磨マリーナ

兵庫県高砂市曾根町2710-64 ☎079-448-1515

●営業時間:8:30~18:00 ●定休日/毎週火曜日(3月~9月) 毎週火・水曜日(10月~2月)

モバイル
アクセス



★詳しくは **日生マリーナ**

検索



ボート、和船のことならお気軽に
お問い合わせ下さい



瀬戸内爆釣仕様で
**特別機装
承ります**
海を遊びつくす!

委託販売

ヤママー
DA-26BF
(1987年式)

主機 いすゞUM4JB1TCX (使用時間7000時間)
スパンカー・油圧操舵・GPS魚探

価格応談

ボート免許教室生徒募集!

国家試験免除2級小型船舶
操縦士育成コース

ご友人同志3人集まれば、いつでも開講いたします!!

資料請求等、詳しくは藤田鉄工所まで、
お電話にてご連絡ください。

ヤマハ (エンジン・和船・船外機・ボート) 販売・修理・保管

(有)藤田鉄工所

〒725-0025 広島県竹原市塩町1丁目6-20
E-mail fujiteco@ruby.ocn.ne.jp

携帯 090-9735-5806
TEL. (0846) 22-0785
FAX. (0846) 22-6510



おすすめ!

ヤママー EX300II(H17)

ヤママー4LH-ST 200PS(シャフト)
GPS魚探・航海灯・2ステーション
ローリング・自動ウインチ・トイレ
ラダー・スパンカー

売約済



ヤママー EF23Z(H10)

ニッサン サンフィッシャー-730(H8)



ヤママー4JH2-DTZ (ドライブ) 93PS
GPS魚探・ウインチ・航海灯
トイレ・トランサムステップ **160万円** (税込)

ボルボディーゼル (ドライブ) 130PS
GPS魚探・ウインチ・航海灯・トイレ
オーニング・トランサムステップ **148万円** (税込)

ヤママー FX24Z(H5)

ヤマハ YD-30



ヤママー4JH2-DTZ (ドライブ) 93PS
GPS魚探・ウインチ・航海灯
トイレ・トランサムステップ **145万円** (税込)

ヤマハD201 82PS(ドライブ)
GPS魚探・オーニング・航海灯

価格応談



Sanwa
Marin ChuGoku
co.,Ltd.
株式会社 サンワマリン中国

〒738-0021 廿日市市木材港北3-25
担当携帯 090-3175-6311
TEL 082-922-7474
URL http://www.sanwamarin.com/



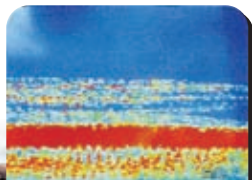
新子・孵化

数量限定

全長3.9メートル

全長が短く扱いやすい

ミミイカ仕掛



イカ捕食時の魚探反応



タイプ①



タイプ②



水中実験

本品 他社製品



落下



停止



落下



停止



グレ 6号	ハリス 3号 技 22	幹 4 間 70
----------	-------------------	-------------

.....ミミイカサビキで釣れない人.....

水中実験でお分かりのように、ただの毛のかたまりの仕掛けでは
好釣果は望めません。弊社以外の製品を選ぶ際は
水中でフワフワと泳ぐものを選択するとよいでしょう。

中古艇なら ナスポート!!

2019 ナスポート サマーセール開催中!

最新情報は ▶ ナスポート 検索 試乗の良しを求めています。日本中古艇協会会員店

ヤマハ YFR-27EX-FSR

NEWモデル! CL7搭載



陸上保管 P250DET・航海灯・WC・2ステーション・スタンレー

ナスポートバージョン 試乗艇特価



ヤマハ DFR-33 パッケージ

近日入荷 走行性能と釣り機能性、居住性に優れたインボードディーゼル VOLVO D6-435搭載

ヤマハ UF-29 F-HP



入荷予定 H24・VOLVO D6・レーダー・GPS魚探・アフトステーション(FSR)・ウインドラス・ドラッグステップ・スリッカー・オーニング・デッキウォッシュ・デッキライト・シールド・ヒーター

ヤマハ UF-29 HP



同型モデル H21・SK432KH・GPS魚探・10kwスラッパ・アフトステーション(黒塗)・10kwウインドラス・ドラッグステップ・スリッカー・デッキウォッシュ・RQサーキット・スライドリフト・ロッドホルダー

ヤマハ YF-27



陸上保管 H18・F250DET(新品)・航海灯・WC・ウインドラス・GPS魚探・2ステーション・FURUNO魚探(アフトステーション)・エアインテーク・各種ロッドホルダー・電動リール電源 730万円(税込)

ヤマハ FX24 EZ



H26・4JH3-HTY1(90ps)・航海灯・ウインドラス・GPS魚探・2ステーション・オーニング・ドラッグステップ・8ステップ・バーニアケーブル・キャストングレール 他 540万円(税込)

ヤマハ YFR-24 FSR



陸上保管 売約済 H27・F175AETX(新品)・航海灯・WC・ウインドラス・GPS魚探・レーダー・2ステーション・ウインドラス・ドラッグステップ・スリッカー・オーニング・デッキウォッシュ・デッキライト・シールド・ヒーター

ヤマハ FC-24



陸上保管 H8・F175AETX(新品)・航海灯・WC・ウインドラス・GPS魚探・オーニング・バウスプリット&ローラー・ロッドホルダー 324万円(税込)

今月のオススメ艇 ヤマハ SR-X24



レッドフレック F200F・航海灯・WC・GPS魚探・リアカムカメラ・アフトステーション・エアインテーク・各種ロッドホルダー・電動リール電源

ヤマハ AS-21



陸上保管 H27・F115BETX(新品)・GPS魚探・オーニング・ドラッグステップ・ウエイクゲート・ウエイクミラー・パワレール 他 298万円(税込)

ヤマハ BF-20



陸上保管 H28・F50HETL・GPS魚探・オーニング・ドラッグステップ・ウエイクゲート・ウエイクミラー・パワレール 他 188万円(税込)

ヤマハ FW-20 LTD



陸上保管 H27・F50FETL・ウインドラス・GPS魚探・バウスプリット&ローラー・エアファンデーター 168万円(税込)

ヤマハ YD-24 B



値下げ! H10・D201KH(85ps)・航海灯・ウインドラス・GPS魚探・オーニング・スリッカー・パワレール&スタンレー・トロボックス 148万円(税込)

ヤマハ FW-21



H5・4ストローク60ps・航海灯・ウインドラス・ロッドホルダー 138万円(税込)

ヤマハ YD-24 B



値下げ! H10・D201KH(85ps)・航海灯・ウインドラス・GPS魚探(新品)・オーニング・スリッカー・パワレール&スタンレー・デッキライト 他 138万円(税込)

ヤマハ LF20 Z



同型モデル H12・3JH3-Z1(40ps)・GPS魚探・航海灯・バウスプリット&ローラー・ドラッグステップ&スラッパ 138万円(税込)

ヤマハ W-19 EH



H12・F40BETL(H17年換装)・センターコンソール・油圧操舵 65万円(税込)

ヤマハ SR-X EX



同型艇 近日入荷 陸上保管 R1・F125 ナスポートバージョン 試乗艇特価

ヤマハ YFR-27 FSR



陸上保管 F250・航海灯・WC・GPS魚探・2ステーション・スタンレー ナスポートバージョン 展示艇特価

ヤマハ YFR-24EX FSR



陸上保管 F175AETX・航海灯・パワレール・左舷スライドウインドウ ナスポートバージョン 展示艇特価

ヤマハ YFR-24-FSR



陸上保管 F175AETX・航海灯・WC・GPS魚探・2ステーション・左舷ウインドウ・ブレーカーパネル ナスポートバージョン 展示艇特価

ヤマハ F.A.S.T.23



陸上保管 F115DET・航海灯・GPS魚探 他 ※ロパレール仕様艇1隻有 ナスポートバージョン 試乗艇特価

ヤマハ SR-X



陸上保管 F115BETX・航海灯・WC・GPS魚探・キャビン・パワレール ナスポートバージョン 展示艇特価

ヤマハ BF-25 ダークブルー



近日入荷 F900ETL・74L固定タンク・油圧操舵 ナスポートバージョン 展示艇特価

ヤマハ BF-20 ダークブルー



F50HETL ナスポートバージョン 展示艇特価

ナスポート おすすめ! ヤマハ 船外機換装 キャンペーン i-pilot 拡販 キャンペーン GARMIN 拡販 キャンペーン ポート保管 キャンペーン

マリナースタッフ募集中! 未経験者OK!

- 低金利マリンクレジットご利用頂けます。中古艇OK!(120回迄)
- 2級ボート免許教室(国家試験免除コース)、土・日2日間でOK。
- 業者販売OK!お気軽にお問い合わせ下さい。
- 中古艇は自社マリーナにて試乗OK! ● 陸送・回航、格安にて手配させて頂きます。
- Sea-Style(レンタルボートクラブ)加盟店(配備艇AS-21・SR-X・YFR-24)

(株)ナスポート 牛窓マリーナ
岡山県瀬戸内市牛窓町牛窓4180
TEL.0869-34-2498 FAX.0869-34-2420
〈営業時間〉9:00~18:00 〈定休日〉毎週火曜日・第3月曜日
http://www.nasu-boat.com E-mail:nasu@nasu-boat.com

■掲載写真にはオプションが含まれます。■記載金額には、検査費用・進水諸経費等は含まれておりません。

中古艇情報

トヨタポナムのことなら
おまかせ下さい!!

特別操船スクール も実施しています

TOYOTA PONAM ラインナップ
TOYOTA PONAM 28V

New ¥19,200,000~

TOYOTA PONAM 31

¥29,700,000~

TOYOTA PONAM 35

本体価格 ¥58,500,000~

TOYOTA PONAM 28L

陸置、美艇、フル装備 **価格応談**

TOYOTA PONAM 26L

陸置
コモンレールエンジンフル装備 **価格応談**

ヤマハ FC-31

580万円

ヤマハ MX-40

陸置、美艇、フル装備
マリントイレ、その他 **1150万円**

ヤマハ FM25

ディーゼル **価格応談**

ヤマハ SR-23

陸置
4スト200ps **価格応談**

ヤマハ UF-23

ディーゼル **180万円**

日産 PS730T

24フィート
スズキ4スト140ps×1機 **115万円**

ヤマハ LF28Z

ディーゼル
美艇、フル装備 **498万円**

ヤマハ F.A.S.T.26

ディーゼル
超美艇、フル装備 **価格応談**

ヤマハ FC-26

ディーゼル
アワー180h
陸置、フル装備 **価格応談**

超美艇

ヤマハ FR-26

ヤマハ4スト200ps
GPS魚探、その他 **価格応談**

AIOI MARINE Co., Ltd.
相生マリン(株)

〒678-0172 兵庫県赤穂市坂越2851-16-1208 マリンプラザ2001
TEL・FAX 0791-22-3277 ☎ 0120-885928

お問い合わせ下さい

- ★大型中型保留艇
- ★船底清掃業務
- ★クイック清掃

トータルマリンサポート

新艇販売	釣具販売	ボート輸送
中古艇販売	ボート免許スクール	ボートメンテナンス
中古艇査定	ボート保険	マリンライフの相談
		ボート保管場所相談

ボートクラブシーマンネットワーク



安全航行基礎知識 Vol.144

< 第2管区海上保安庁HPより引用 >
<https://www.kaiho.mlit.go.jp/O2kanku/yorozuya/pdf/yorozuya36.pdf>

トーイングスポーツ※中の事故防止のために

※トーイングスポーツとは、ボートや水上オートバイに曳かれて水面を滑走するものをいいます。
 (ウェイクボード、バナナボートなど)

トーイングスポーツをする皆様へのお願い

- 1 操船者は、人の命を預かっていることを常に意識する
- 2 救命胴衣着用のほか、出来る限りヘルメットを着用する
- 3 振れ回り、遠心力を十分に把握する (特に狭い海域)
- 4 飲酒後は、トーイングスポーツを行わない

安全にレジャーを楽しもうね!

振れ回りが大きく
周囲に障害物があると
衝突の危険性が高まります

操船者は、自らの操船技能を過信せず、
遊具搭乗者の安全に配慮して
航行しましょう



プロのシーマンの育成から
マリンレジャーまで！
海の安全が願いです。
海へはばたく人々と共に
歴史を刻む…。



マリンテクノ

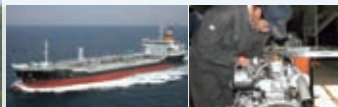
一般財団法人尾道海技学院

本部
〒722-0025 広島県尾道市栗原東二丁目18番43号
TEL:0848-37-8111(代) FAX:0848-37-8110

小型船舶操縦士登録教育

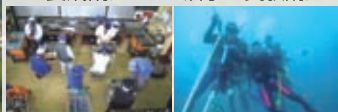


六級海技士(第一種)養成講習



マリン整備士
養成講座

スクーバダイビング・
潜水士受験講座



一般財団法人尾道海技学院は、広島県の東南部に位置する尾道市に1949年に設立された海事教育機関です。
すでに20万人を超すシーマンを育てた60年以上の伝統。国土交通省認可の公益法人として活動しています。

海に携わる人々はもちろんのこと、ボート(水上バイク)免許、短期間での海技資格取得、海技免許講習(救命、消火、レーダ観測者、他)、免許の更新(更新・失効再交付講習)、潜水士、ダイビング、ヨットクルーザーの資格取得、小型船舶エンジン整備技術の習得など、水辺域で楽しむ人々のために、海上技術、知識、安全の向上を目指しています。
興味のある方はぜひお問い合わせください。



夏になる前に、免許を取ろう!!



ボート免許取得!

2級、特殊免許2日で
取得可能!!

マリンテクノ 国家試験免除
学科 実技

お問い合わせ、お申し込みは尾道海技学院の各事務所へ!

一般財団法人 尾道海技学院 http://www.marine-techno.or.jp	
本校 TEL (0848) 37-8111	広島事務所 TEL (082) 543-5118
山陰事務所 TEL (0852) 21-3366	山口事務所 TEL (0834) 32-6256
岡山事務所 TEL (086) 225-8477	尾道海技学院 <input type="text"/> <input type="button" value="検索"/>

◆ 小型免許講習の教員募集中。お気軽に お問い合わせください。
◆ 免許の更新・失効講習も各地で開催。

船外機

船外機のことなら
お任せを!



43.0 税込 万円

F80AETL
05年7月製

48.0 税込 万円

F50FETL
09年11月製
445H

40.0 税込 万円

F40BEHTL
03年10月製

入荷予定 中古船 YD-30/UF-20Ⅲ

中古エンジン・ディーゼル・船外機 買取致します。

ボート・漁船、販売・修理 買取致します。ご相談下さい。



(有) マリンショップ 上山

定休日 月曜日
7714-0081 岡山県笠岡市笠岡2418
☎ (0865) 62-5364 携帯090-8717-1894



マリンショップ 上山

中古艇・エンジン 探しています!!



釣り船タイプ 大歓迎

※和船・漁船は、買い付けいたしておりません。

中古艇・船外機エンジン買取・輸出

有限会社 **小野マリンサービス**

担当：尹(ゆん)

携帯：090-6246-5746

〒675-1365 兵庫県小野市広渡町613番地

電話 & FAX：0794-60-1453

E-mail：jstrade01@gmail.com

中古艇情報



おすすめ
艇!

ヤマー ZD23J3 (H5)
ヤマー4JH-DTZ 82ps

GPS魚探
オーニング
スパンカー
ウインチ
その他

100 税込万円



ヤマハ YD28 (H5)
ヤマハ71M(D201T)

GPS魚探
パウスプリット
オーニング
その他

150 税込万円



ヤマー FX24Z
ヤマー4JH2-DTZ 93ps

GPS魚探
オーニング
トイレ
その他

150 税込万円

ヤマー特約店
東洋マリン株式会社

〒705-0021 岡山県備前市西片上1365-15
Tel (0869)63-0153 / Fax (0869)63-2830
E-mail: info@toyo-marin.jp URL: www.toyo-marin.jp



オススメ ● 中古艇 ● 新艇情報 ●

ヤマハ F.A.S.T.26EX



ヤマハ 4ストローク130PS

価格応談

ヤマハ UF-23 (H10)

エンジン新品



ヤマハ 4ストローク115PS

200万円 税込

ニッサン サンクルーズ24 (H12)

エンジン新品



ヤマハ 4ストローク150PS

340万円 税込

ヤマハ YFR27EX-FSR



ヤマハ 4ストローク250PS

価格応談

他にも多数の船を展示しております。詳しくはホームページにて

ボートギャラリー



ボートパーク広島にて営業中

ボート販売・メンテナンス受付中!!

TEL:082-207-2686

携帯:080-1912-6392



広島ベイマリーナ

広島市南区元宇品町42-16

TEL.082-255-6135

ホームページ [広島ベイマリーナ](#) 検索



特選中古艇



YAMAHA DX-32G

ヤマハディーゼル 380ps
1996年登録
980万円



新品装備 GPS魚探・レーダー・エアコン・バウ&スタンスラスター (無段階変則)
2ステーション・予備発電機 他多数



NISSAN SUNCAT26

2010年登録
540万円

ホンダ4ストローク船外機 225ps



魚探・GPS・マルチトイレ・オーニング
トランサムラダー

YAMAHA FW-23

1995年登録
150万円

ヤマハ4ストローク船外機 90ps



エンジン新品
GPS魚探・手動油圧操舵機・航海灯

YAMAHA SC-30

ボルボディーゼル 220ps×2

2010年登録

ASK



GPS魚探・レーダー・ウィンドラス・トマオーニング・陸電装置

AZIMUT 43S

ボルボディーゼル 435ps×2

2009年登録

ASK



近日入荷予定

SKY-28

ササキコーポレーション
プロデュース
マリンディーゼル 122ps

2017年登録

550万円



使用時間25h! 広いキャビン・リアドア付
GPS魚探・手動マルチトイレ・トランサムステップ&ラダー

SEADOO RXT-X300

ロータックス4ストローク 300ps

2017年登録

150万円



使用時間8時間の極上艇です!

DEHTLER(デヘラー)28

ボルボディーゼル 10ps

1989年登録

150万円



広いキャビンのクルージングに最適な
ドイツ製ヨットです!

YAMAHA ニューボート展示中! 即納できます

YFR-27EX



マリノア

YFR-27



宇部 指月

YFR-24EX



宇部 マリノア

FAST-23



宇部

FR-20



宇部

試乗艇

スマートフォンから



UBE マリーナ
宇部市港町1丁目13-7
0836-32-0656

SHIZUKI マリーナ
萩市堀内西の浜56
0838-22-5566

マリンセンターマリノア
福岡市西区小戸2丁目11-1
092-885-5200

携帯電話から



Japan Boat Association
試乗と乗艇の向上を目指します

株式会社ササキコーポレーション

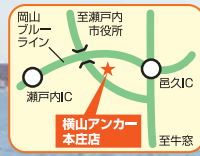
★ボート免許講習 ★レンタルボート ★中古買取

インターネットYahoo!オークションにも出品中!
 パソコンからYahoo!Japan 横山アンカー検索!!

横山アンカー 検索
 HP変わりました。

ハイブリット記憶型

シャクリのパターンを
記憶・再生 できるシャクリ機です!



シャクリ機5型
 実用新案登録

YouTubeで使用動画公開中!! 横山アンカー ホームページ
 チャンネル登録 ▶ ykanchor <http://www.yokoyamaanchor.net/>

横山アンカー
 岡山県瀬戸内市邑久町本庄2119-1
 TEL.0869-22-0402
 HP.090-6431-9178
 FAX.0869-24-1704

<http://kadonamarina.jp/> マリンショップ 角野 検索

ヤマハ FC-23



整備中



ヤマハ UF-23 整備中

その他
注目の中古艇
 ヤマハ W-23AF
 船体のみ **10.8万円** (税別)
 ヤンマー ZD19A3
 委託艇 **23万円** (税別)

ボート一式 販売・修理・保管・検査手続
 ヤマハマリンネットワーク店
マリンショップ 角野
 〒705-0033 岡山県備前市穂波3629-6
 TEL.0869-67-2332
 FAX.0869-67-2348
<http://kadonamarina.jp/>

定休日 毎週火曜日&第3月曜日

ブルーライン備前出口から左折5分

ディーゼル艇船 特選中古艇情報

※中古艇は一隻台です。売り切れ又は
 売約済の場合はご容赦下さい。



ヤマハ DX-31
 E/G イスズ 200ps
 GPS・魚探・スパンカー
 オーニング
 ブリッチハードトップタイプに交換
170万円 (税込)



浜島造船45フィート
 E/G 三菱460ps
 (E/G OH済みです)
 3150HR
 GPS・魚探・スパンカー・オーニング
 ウィンチ・3ステーション・客室
 レーダー
580万円 (税込)



黒田舟艇
 E/G 6RB1TC
 定員14人 船室2カ所
 補機いすゞ
 ハウウィンチ24v
 レーダーGPS
 油圧巻き取り機
 ハウ油圧トラップ付き軽自動車可能
価格応談



ヤマハ UF-23
 4スト・GPS魚探
 ウィンチ・トイレ
価格応談



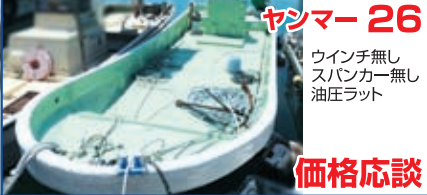
ヤマハ EX-30
売約済
 スパンカー・2ステーション
 オーニング・GPS魚探



ヤマハ W-19DH
 E/G F-25ps
 魚探・夜間
38万円 (税込)

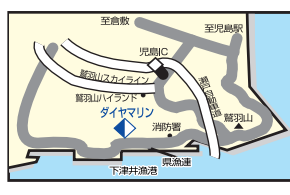


いすゞ キングフィッシャー27
整備中



ヤンマー 26
 ウィンチ無し
 スパンカー無し
 油圧ラット
価格応談

販売・修理 [エンジン・船・FRP]
 ヤマハボート・いすゞマリンエンジン特約店
(有) ダイヤマリン
 〒711-0927 倉敷市下津井1丁目1-37
 TEL (086)479-9169(代) FAX (086)478-5303
<http://www2.kct.ne.jp/hirauchi/> E-mail:tdiy@mx1.kct.ne.jp
 担当 ヒラウチ 090-3633-3667



**船の
 買取・廃船
 いたします!**
 詳しくは弊社までお問合わせ下さい。



超「グルメ」なタコの話

これからタコ釣りシーズンが始まります。今回はこの「タコ」がとてもグルメで味覚は私達人間以上に敏感であるというお話をしたいと思います。

食べ物の「味」はタコや魚も人間と同様に味蕾^{みらい}という細胞で感じとっています。(詳しくはVol.96号にて) 私達人間の常識では味を感じるためには食べ物を口に入れないとわからないと思うのですが、水中の中で生きているタコや魚たちはエサを口に入れなくても水が媒体となり少し離れたところからでも食べ物の味がわかるのです。その中でもタコは水中生物の中でもとても「スグレ」た味覚をもっていると言われていています。

美味しい味がするぞお~!

僕たちは腕(足)を近づけるだけで水を通じてエサの味がわかるんだ

タコくんには口の周りと腕の吸盤に非常に発達した味蕾があるんだ。人間に例えるなら手や足に高感度な「舌」があるようなものだね

スゴいなあ~

カバ
サ
テ

タコの味覚についての研究報告

- タコの吸盤ひとつだけでも約1万個もの味蕾があり、腕8本全部の吸盤では約1600万個もの味蕾があることになるのだ!
(ちなみに人間の味蕾の数は2000~5000個)
- タコはグリシン、グルタミン、アデノシンなどの成分を好み、特にカニなどの甲殻類に多く含まれるペタインという物質に強い反応を示すんじや
- タコは「甘味」「酸味」「苦味」「旨み」の判別ができるんじやが、その感度は人間の数十倍以上と言われとるぞ~!



食べ物にはうるさい僕だよ!

僕は人間が高級な海の幸と言っているエビやカニをいつも食べてるよ!ウニやアワビもなかなかいけるかな♡でも鮮度が悪いものは美味しくないので

いらな~い!



表面を布で覆われている肌触りのよいルアー(例:タコつぼノック等)



近年のタコ釣りは疑似餌(ルアー)を使用するのが主流になりつつあります。

エサ釣りとは異なり、味蕾が発達しているタコは無機物である疑似餌に触れた瞬間にエサではないと気づきすぐに放してしまうでしょう。

そのためタコの疑似餌は他のルアーとは異なり自然素材を加工したものやルアーの表面に布等で覆い肌触りのよいものが使用したものに釣果の軍配が上がっているようです。

必見 マリンショップ.藤の特選中古艇

FX24C-HT
船外機 225ps搭載!!
HONDA BF225
ハウスリフトリアドア
スタンシールド
引き違い窓
パワーローラーウインチ
GPS魚探ルームライト
試乗艇特別価格
540(税込)万円

オプション多数付きの
おすすめお買得艇です!

DE26GZ
ヤママー
4JH3-DTZAY
115ps
ウインチ・GPS魚探
スパンカー・マラントイル
320(税込)万円
人気のDEシリーズ!!

有限会社
マリンショップ.藤
福山市新涯町2-29-18
TEL.084-954-2501
FAX.084-954-1022



HPで最新情報をチェック! <https://mariners.amebaownd.com/>

ヤマハUF-23
ススキ船外機115ps
航海灯、ウインチ
GPS魚探
108(税込)万円

トハツTF-235VSC
H16
ヤマハ4スト船外機115ps
航海灯、ウインチ
GPS魚探、テント
184(税込)万円

ヤマハPC-26 O/B
ヤマハ4スト船外機225ps
航海灯、GPS魚探、ウインチ
トイレ、油圧ステアリング
324(税込)万円

ヤマハYDX-30B
ヤマハディーゼル160ps
航海灯、GPS魚探、ウインチ
2ステーション(載運付)
価格応談



ボート販売/修理/保管/免許
ヤマハマリンショップ
MARINERS
マリナーズ株式会社
〒740-0002 山口県岩国市新港町3-6-14
TEL (0827) 30-8200 FAX (0827) 30-8201
e-mail : mariners_t@chorus.ocn.ne.jp
★定休日★ 毎週火曜日、第5月曜日

笑顔の一本釣り!!

S&S協議会会員各社から寄せられた釣果自慢コーナー

おみごと!
一番の大物は
58cm!
令和元年5月6日
マダイ
ナルキ様 トモヒコ様

N様
令和元年5月4日
桂島付近
マダイ
[37.8cm(740g)]
他にも同サイズの
マダイが
釣れています!

さすが!
大物ゲット!
シードックチーム様
令和元年5月12日
メバル
[33.5cm]

K様親子
令和元年5月4日
タイ[77cm]
出ました!
BIG ONE

BANは、シーマンのための会員制救助システムです

無料

曳航・伴走 サービス

24時間365日

BANのレスキューネットワークは、マリーナや海事従業者等の協力によって構成され、24時間365日、乗員の安全をサポートすることを主な業務にしています。

会費例

- 5トン未満艇の場合
 - 入会金 10,000円
 - 年会費 18,000円
- 5トン～20トン未満艇の場合
 - 入会金 10,000円
 - 年会費 36,000円
- 20トン～40トン未満艇の場合
 - 入会金 10,000円
 - 年会費 100,000円

洋上で航行不能になったボート・ヨットを
最寄りの安全な係留地に
曳航または伴走します

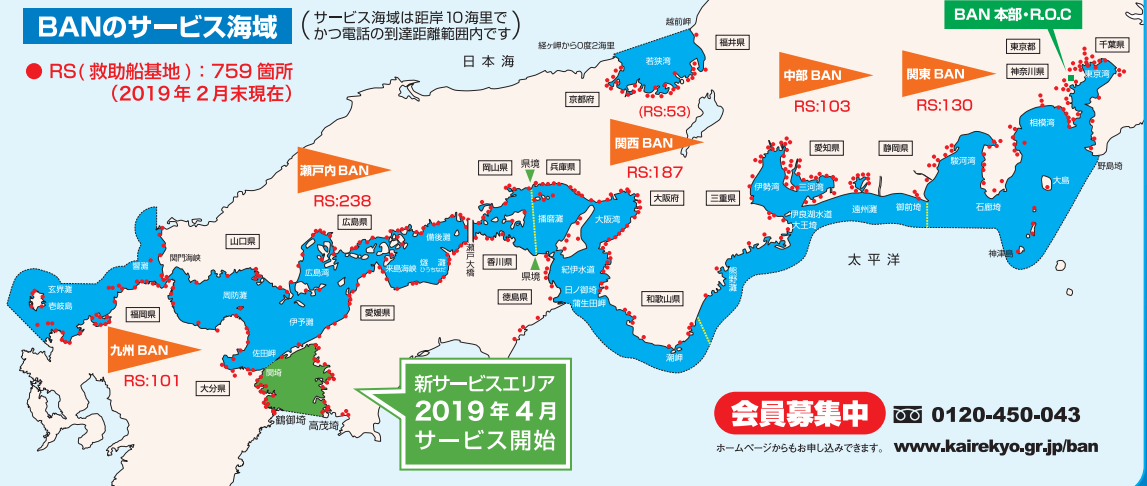


24時間・365日
の安心を月々わずか
¥1,500※から

※5トン未満の場合

BANのサービス海域 (サービス海域は距岸10海里でかつ電話の到達距離範囲内です)

●RS(救助船基地): 759箇所
(2019年2月末現在)



新サービスエリア
2019年4月
サービス開始

会員募集中 ☎ 0120-450-043
ホームページからお申し込みできます。 www.kairekyo.gr.jp/ban

一般財団法人 日本海洋レジャー安全・振興協会 救助事業部

〒231-0005 神奈川県横浜市中区本町4-43 A-PLACE 馬車道 9F TEL.045-212-9284 FAX.045-212-9343

ヤマハYF27EX (H26年)

4スト250馬力(350hrs)
GPS魚探・FSR-2ステーション
デッキライト・ウインドラス
オーニング・電動マリントイレ
エアコン(家庭用)・ヒーター
液晶テレビ・電子レンジ・陸電
ミンコタ・アイバロット36V
自動昇降
ホンテックス・マルチスキャン
その他

985(税込)万円

委託艇 陸上保管の美艇です!!

バンビ(FB20)

スズキ4スト70馬力
GPS魚探・屋形・夜間航行
油圧操舵・パウレール
その他

48(税込)万円

ヤンマー和船17

23(税込)万円

ヤンマー2GM(13馬力) ドライブ
(バーハンドルステアリング)・夜間航行

和船(田中造船所) 6.18M

9.8(税込)万円

ヤマハMD25(66馬力)
夜間航行・スバンカー・屋形

陸上保管艇募集中!! お気軽に相談ください。 **ボート免許教室生徒募集中**

株式会社 竹原マリン

広島県竹原市吉名町4501-2
TEL.0846-28-0373
FAX.0846-25-1719
営業時間/8:00~18:00
定休日/毎週水曜(第1・第3火曜)
E-mail: takemarine@mx2.tiki.ne.jp
URL: www.takeharamarine.com

www.boatcenter.jp ボートセンターグループ 検索

ボートセンターグループ

〒597-0062 大阪府貝塚市沢334-1
TEL 072-438-9822
FAX 072-438-9823

〒597-0062 大阪府貝塚市沢334-1
TEL 072-438-9822
FAX 072-438-9823

TOYOTA・YANMAR・SUZUKI 販売代理店

ヤマハ DFR-36
VOLVO 500x1

H29年式・使用時間210時間
エアコン・GPS魚探

3000(税込)万円

ヤマハ SC-30eII
VOLVO 220x2

H28年式・使用時間210時間
エアコン・GPS魚探

2380(税込)万円

トヨタ ポーナム28V
トヨタコモンレール260psx1

H29年式・エアコン
GPS魚探・TV

1920(税込)万円

ヤマハ PC-27
H28年ヤマハ4ストローク300ps載せ換え

H28年式・GPS魚探・他

690(税込)万円

ヤマハ PC-31
ヤマハSX420x2

H29年式・GPS魚探・オーニング

580(税込)万円

KEキャット30
ホンダ4ストローク250psx2 (H23年10月新品搭載)
63ノットの異次元世界が体感できます

H28年式
ハイバックキャブフルード
LOWRANCE

380(税込)万円

シーレイ245
マークルザー260ps

H18年式・GPS魚探

価格応談

ヤンマー FX24
ヤマハ115ps

663年式

78(税込)万円

ヤマハF.A.S.T.23 **おすすめ**

新艇

1年間保管料無料サービス!!

ヤマハ4スト115馬力

展示艇価格

ヤマハSF-31

H9年、ヤマハSX420KM GPS魚探、ウインチ
トイレ、スバンカー、エアコン、インバーター

650万円

パートラムモッピー30

リフレッシュ作業中

H7年、カミンス6BTA5.9-M2
発電機、エアコン、GPS魚探、ウインドラス

価格応談

トロージャン12M

H11年、キャタピラー3208TA 発電機、エアコン
GPS魚探、FBエンクローシャー張替済み

580万円

イーグル27

リフレッシュ作業中

S63年、スズキ4スト300馬力(H28年)

価格応談

ヤマハPC-31

室内シート張替済み

H5年、ヤマハSX420KHS GPS魚探
ウインチ(前後)、エアコン、インバーター、TV

売約済

呉(マグナム)教室定期開催!!

■2級免許 7/6(土)、7日(日)

■失効・更新 7/13(土)

ホームページ www.magnum-marine.co.jp/

株式会社 マグナム
マリンハーバー吉浦

TEL(0823)31-3060 FAX(0823)31-2234
〒737-0845 広島県呉市吉浦新町 定休日:水曜日
e-mail:info@magnum-marine.co.jp

保管艇募集中!!

マイボートの
買取り強化月間!

当社にお問い合わせ下さい!

YFR-24 FSR F200C



H29登録・H30進水・ヤマハ4ストローク200ps
350時間使用・航海灯・バウレール・スタンレール(左右)
左舷スライドサッシ・スバンカー・テント・ロッドホルダー
マリントイレ・カディーフローア・カディーカーテン
オーディオ・デッキウォッシュ・デッキライト

値下げ ▼ **598万円** (税込)

SR-X24 F200 ホワイトカラー



ウェイクタワー(ルーフ有り)
エアダム・デカール
トランサムステップ×2

オプション装着展示艇価格にて販売

F.A.S.T.23 F115



キャストインクバウレール仕様、スタンレール(左右)

価格応談

YFR-24 FSR F200F



航前・バウレール・スタンレール(左右)・左舷スライドサッシ
カディーフローア・カディーカーテン・マリントイレ
GPS記録(10.4万円)・40-60km/hカー

オプション装着価格にて販売

YFR-27EX F250



近日入荷 同型艇

※写真のバウスタースターはありません。

価格応談

F.A.S.T.26EX FSR F175



2ステーション(FSR)

価格応談

F.A.S.T.23 F115



キャストインクバウレール

価格応談

YFR-24EX FSR F175



2人乗 小売本価 ¥5,880,000円(税別)

F.A.S.T.23



H28・ヤマハ4ストローク115ps
1155時間使用・航海灯
マリントイレ・カディーフローア
ドライバーシート(純正品)

値下げ ▼ **378万円** (税込)

i-pilot一式装備

UF-20



S63・ヤマハ4ストローク50ps(H29新品換装)
655時間使用・航海灯・GPS記録
オーディオ・ナビ

値下げ ▼ **98万円** (税込)

※販売に際し、遠隔地への販売はお断りする場合がありますのでご了承ください。



信用と技術を売る
ヤマハマリントラスト店



(株)オバタボート

本社 倉敷市玉島阿賀崎2438-4 TEL 086-526-7557(代)
オバタマリーナ 倉敷市玉島乙島亀の首49-63 TEL 086-522-5505(代) FAX 086-522-5711

オバタマリーナ内
大規模講習室完備

受講生受付中!!!
ボート免許 & 特殊小型免許

http://obataboat.com/
定休日 毎週月曜日(4月~9月)
営業時間 夏季時間(4月~9月) 8:30~18:00



おすすめ艇

ヤマハ-ZD36D3 (H2)
4LM-HTZ
250 (税込) 万円

ヤマハW-16
15 (税込) 万円

ヤマハYD-28 (H14)
主機: D201KH **価格応談**

ヤマハFG-25 (H21)
主機: D201KH **価格応談**

**タダノリンクレーン TM-ZR304MR
TM-2R264MR**
価格応談

他にも、在庫艇ございます。また、ご希望の船がございましたらお探し致します。
中古エンジン買い取ります!! お気軽にご相談ください。
ボート・漁船 **修理 販売 買取 委託 廃船処理**

フッキングポート INOUE マル (株) INFINI
☎(079)322-0464 (旧:有限会社 井上鉄工)
inoue-tekkou@crest.ocn.ne.jp 定休日/毎週日曜日
たつの市御津町岩見1286-15

ヤマハ UF-20 ヤマハF40
入荷整備中の為 **価格応談**

ヤマハ DX-32G ヤマハMD629KH 350ps
●2ヶ所換装 ●スバルカー ●後固定ステア
入荷整備中の為 **価格応談**

おすすめ艇! **ヤマハ DX-25C**
●後継ステア ●ワンタッチ ●スバルカー ●船体フラット ●取組代行 ●CHボ
DOWN 170 (税込) 万円

ヤマハ YDX-25
整備中の為 **価格応談**

ヤマハ EF20
委託艇 **価格応談**

イヌズ KF (キングフィッシャー) 27 4B01TC
●オーバーホール済 ●トイレ ●GPS魚探 ●スバルカー
イチオシ艇! **200 (税込) 万円**

ヤマハ DX-25C
●取組代行 ●船体換装ステア ●ワンタッチ ●スバルカー
DOWN 160 (税込) 万円

ヤマハ YDX-27 D343K 130ps
委託艇 **価格応談**

<http://setotekkou.com/>
(有) 瀬戸鉄工所
TEL.0848-22-5641
〒722-0004 広島県尾道市正徳町26-2

フジツボ・貝・藻を付着させない

船底シート
SENTEI-SHEET

Q どのくらいシートは保ちますか。
A 船底シートは海上で使用するので一概には言えませんが、取り付けてから6年以上たった現在でも、まだ使っておられる方が多くいます。まれですが3年ほどで次の新しいシートに替えられる方もおられます。

Q シートの掃除は必要ですか。
A 基本的に必要ありません。フジツボなどが大量に付いても沈まないだけの浮力のあるフロートを使用しています。また、ある程度付着すると自然に剥がれ落ちるようです。

Q フジツボなどが本当に付かないのですか。
A 基本的に船底やプロペラに付着しません。新艇などで一度も塗料を塗られたことのない船は少量ですが付着するようです。塗料を一度でも塗ったことのある船であればまず付きません。また、エポキシ樹脂タイプのスクートを穿かせており、日光を遮りますので、藻やコケなども防ぐことが出来ます。

Q 船底シートをすると電蝕は防げるのでしょうか。
A 船底シートをしても電蝕は防げません。亜鉛板(ジンク)の交換は定期的をお願いします。

**船外機からヨットまで
あなたの愛艇を
フジツボから守ります!!**

**面倒な船底掃除の悩みを解決!
あなたの愛艇がガングン走る船底シート**

施工実績 2000隻以上

SNSで情報発信中!!

Instagram: **インスタグラム**
Ameba: **Ameba**
Facebook: **フェイスブック**

船底シートはS&S協議会会員各社にお問い合わせください。

HIROTANI 有限会社 広谷商店
船底カバー船底シートの製造メーカー
〒710-0806 岡山県倉敷市西阿知西原1389
フリーアクセス: 0800-200-7488 (繋がらない場合は086-465-4788)
FAX: 086-465-5848 MAIL: contact@hirotani.jp

<http://hirotani.jp>
広谷商店 検索

瀬戸内では1年を通して真鯛が釣れます。

真鯛を釣るには瀬戸内真鯛サビキや一つ真鯛テンヤ、タイラバなど多種多様な釣り方が存在し、その場所や季節によって釣り師たちは試行錯誤して真鯛を釣り上げます。今回は大型の真鯛を狙いタイラバを使用して真鯛を釣っていかうと思います。

今回の講座ではS&S協議会会長(ナスポート牛窓マリーナ社長)那須裕史さんにご協力下さりタイラバの師匠としてご指導下さいました。

釣り歴55年の那須師匠と釣り歴43年の私が、瀬戸内海は牛窓を舞台に、タイラバで真鯛をガチンコで狙って釣行してきました。今年は私のホームポート近辺では、良型の真鯛はすっかり影を潜めて釣れないと嘆いていると、那須師匠が牛窓でガンガン釣れているよとお誘い下さり、牛窓での釣行に相成りました。一発勝負のガチンコ釣行で、果たしてタイラバでこの熟年コンビ、今回良型の真鯛を釣る事が出来るのでしょうか?



つよしとひろしのポートDEフィッシングタイラバ! 実践編



5月13日 使用艇 ヤマハUF-29

小潮 満潮6:29 干潮13:49 天候晴れ

5:05 早朝明け方に出港。今回ここ岡山は牛窓からタイラバで真鯛を釣りに出航です。

最近真鯛の良い釣果に恵まれずに悩んでいる私に救いの手を差し伸べてご協力して頂くのは、フィッシングのキャリアも経験も豊富な那須社長と、牛窓でヘアーサロンを経営されて、お店が休みの日には那須社長とよくタイラバ修行をされている、若手まっくんと3人での釣行です。

5:35 ポイント到着。ここは水深25M島が所々に点在し、島と島の間が海峡のような役目をし、潮通しが良い砂地のポイント。那須社長いわく、**乗っ込み**のこの時期に真鯛が東の方から産卵の為に牛窓に移動してくるそうです(乗っ込みとは、産卵するために深場から浅場へ魚が押し寄せて来ることです)。まずは魚探でベイトを探し、潮の動きや潮のスピードをGPSで確認しながら周囲を探索します。**タイラバゲームでは潮流が大事で、速すぎず緩すぎずとの事です。**潮の流れも良く、魚探にベイトなどが映っていれば、確実にタイラバにヒットしてくるそうです(詳細なポイントと極秘の釣り方は、ナスポート牛窓マリーナで那須社長を見つけて伝授してもらおう(笑))。

5:45 それではタイラバを用意して、スタートフィッシング。

私がタイラバを用意していると、師匠たちはいつも通り手早く仕掛けを準備し、すでに海中にタイラバをフォールしている。そして横目でそのタイラバをよく見ると…ムムム。二人とも独自の手製のカスタムタイラバではないか! 流石タイラバの師匠だ! 素材はタングステンとの事。私は市販のタイラバを使用してのスタートです。

6:10 朝まずめの潮止まり前を狙い、しばらくの間タイラバを投入し、底まで落とし巻き上げるとい動作を繰り返したが、潮が思うように動いてくれず、あえなくポイント移動。2、3日前までは爆釣したポイントだったらしく、私が持っていないような雰囲気の中ポイント移動!(汗)。

8:00 食いが悪く、ポイント移動を2回ほど繰り返し、少し足を延ばして先ほどより潮流が激しく動いているポイントに到着。所々海面が盛り上がってきて、潮目が出てきているので、潮がすごく動いているのがよくわかるポイント。底はやはり砂地らしい。

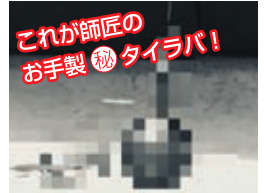
8:25 師匠に今日初のヒット。竿先が最初バババツと動き、その後竿先を叩く様な心地よい引き。かなり重たそうで、大物の真鯛のようだ。しばらくやり取りをしていると、真鯛特有の叩く様な引きがなくなってしまった。これは『鯛じゃないな』と師匠が釣りながら言っている。私は真鯛じゃないとタイラバ講座にならないので、大鯛であってくれと願いながら戦況を見つめる。そして上がってきたのは、60センチオーバーの二ベでした。

私のホームではあまり見ない魚ですが、それにしても大きいかなりの大物だ。塩焼きにすると美味しいとの事。

9:00 今度はまっくんにヒット。まっくんもオリジナルのタイラバを使用しています。

ヘッドの形がかなり斬新な形をしたタイラバにもヒット。今度は間違いなく真鯛のようだ。

元気よく竿先を叩いている。慎重に巻き上げて上がってきたのは、待望の40センチオーバーの綺麗な真鯛でした。流石師匠とよく釣りに出かけているので、腕前がいいプレッシャーも何のそのです。この後も真鯛を1枚追加で釣り上げます。Good Job!!





10:20 また師匠にヒット。タイラバをフォールして着底と同時に底の方でいきなりグイーッと竿先が撓りフッキング、その後少し横へ走る。竿は叩いていない。しかしかなり重たそうだ。師匠はリールを巻き上げ、そして確実にタモで捕獲。一連の動作に無駄がなく、そして難なく釣り上げたのは70センチ前後もある大きなマゴチでした。

これも結構なサイズだ！タイラバは色んな魚種が釣れて、サイズが大きい物が釣れる、これがタイラバの魅力だ！

10:50 食いが止まったので、今度は少し水深の浅い島陰にポイント移動。

11:00 ようやく私に今日初のヒット。竿先がブルブルと震え、その後一気に10MほどPEが出ていく。これは大きい。竿を立てるもグイグイ竿先を曲げ、ラインが巻けない。

その後ブツッ。えっ！バレタ!! 横から逃した魚は大きいよの声が(涙)。

師匠にドラッグが緩かったのと、竿を立てずに下に向け、リールで合わせるようにしようとレクチャーを受ける。



11:15 またまた私にヒット。今度も真鯛がヒットしたようだ。竿を下に向け、リールの巻き力を利用してフッキング。心地よい真鯛の引きを楽しみながら、上がってきたのは30センチオーバーの真鯛でした。師匠の的確なアドバイスで、見事真鯛をタイラバでGET!

この後私もう一匹真鯛をGET!してストップフィッシング。

これからタイラバの季節に突入します。皆さんもボートでタイラバゲームを楽しもう。



はじける笑顔!

同行のまっくんも良型釣り上げました!!



さすが師匠! 見事な釣果です!

今回の釣果 ▶ 真鯛4匹 ニベ2匹 マゴチ1匹

タイラバで真鯛を釣る方法

- 其の一 基本タイラバを底まで落とす。
- 其の二 着底と同時にすぐに巻き上げる。
- 其の三 一定のリズムで巻き上げる。

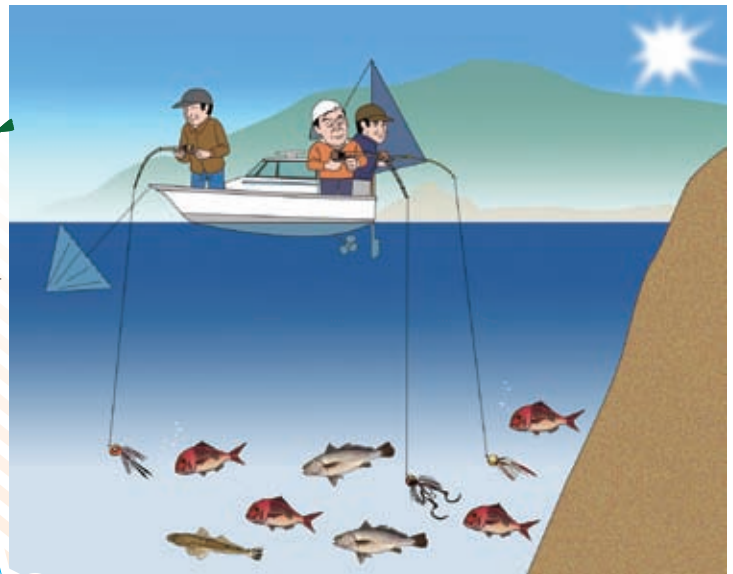
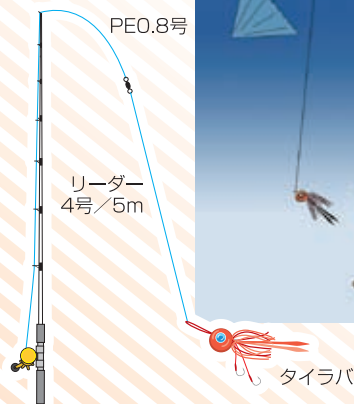
那須師匠の

ワンポイントアドバイス

はじめアタリが出ても合わせず竿先を海面へ向け、一直線にしよう。

タイラバロッドは感度がよく柔らかいので、巻きでフッキングしよう。

リールの巻き力を利用してフッキングしよう。



ただ今、Face Bookでリアルタイム釣果配信中心!



仕掛け

- 竿: シマノ・炎月プレミアム
- リール: シマノ・オシアコンクエストCT
- P E: 0.8号
- 仕掛: タイラバ
- リーダー: 4号

那須師匠の独り言

- 逃した魚は大きい。大きいから逃げるのだ!
- ドラッグは強めに!

師匠の独り言

- タイラバゲームは底に落として巻くだけのシンプルな動作の中にもボートフィッシングの奥深さが潜んでいる楽しい釣りだ!



瀬戸内エリアおすすめ船釣&釣場情報!!

各地の最新情報は、各釣ショップへお問い合わせください。

① 明石～神戸エリア		釣り場 明石沖	ポイント目標	エイト玉津 TEL (06) 6912-0008 FAX (06) 6912-0183
魚 タコ	サイズ 0.5～1kg	匹数 23杯		
状況				
② 高砂～姫路エリア		釣り場 明石沖	ポイント目標	つり具の高砂屋 TEL (079) 451-5726 FAX (079) 451-5727
魚 タイ	サイズ ～73cm	匹数 ～11匹		
状況 数、サイズ共に好調。				
③ 牛窓～備前エリア		釣り場 牛窓	ポイント目標 前島	桜田釣具店 TEL (086) 297-5056 FAX (086) 297-6045
魚 タイ	サイズ 30～50cm	匹数 3匹位		
状況 タイラバでもチョクリ仕掛でも釣れます。				
④ 玉野エリア		釣り場 大蛭島、小蛭島	ポイント目標	大賀釣具店 TEL (0863) 32-1370 FAX (0863) 32-1370
魚 マダイ	サイズ 30～45cm	匹数 5～10匹		
状況 ミミイカサビキ、サバ皮サビキに好釣果。田井、出崎沖でコウイカ3～8杯。				
⑤ 児島エリア		釣り場 本島周辺	ポイント目標	Fishingじあい TEL (086) 523-1091 FAX (086) 454-7118
魚 マダイ	サイズ 30～60cm	匹数 2～5匹		
状況 タイラバ・一つテンヤでマダイが釣れています。				
⑥ 小豆島北部エリア		釣り場 千振島周辺	ポイント目標	トミオカつりぐ TEL (0879) 62-3598 FAX (0879) 62-4121
魚 マダイ	サイズ 30～50cm	匹数 2～5匹		
状況 タイラバで狙う。				
⑦ 小豆島南部エリア		釣り場 塩江沖	ポイント目標 田の浦映画村	フィッシングロマンみずき TEL (0879) 82-4618 FAX (0879) 82-4618
魚 キス	サイズ 15～27cm	匹数 10～30匹		
状況				
⑧ 笠岡西エリア		釣り場 大飛島、小飛島周辺	ポイント目標	シーポート TEL (0865) 62-3369 FAX (0865) 62-3369
魚 キス	サイズ 20cm前後	匹数 20～40匹		
状況 キス：笠岡諸島全域で釣れ始め。 マダイ：金風呂水道で30～50cm、3～5匹、一つテンヤで。				
⑨ 呉～川尻エリア		釣り場 呉市蒲刈周辺	ポイント目標	あけぼの釣具 川尻店 TEL (0823) 87-5080 FAX (0823) 87-5080
魚 メバル ホゴ	サイズ 20～30cm 18～25cm	匹数 10～30匹 10～20匹		
状況 例年より水温の上がりが遅れているのか、ホゴの釣れが悪い。				
⑩ 広島エリア		釣り場 大竹沖	ポイント目標	パゴス本店 TEL (082) 879-1830 FAX (082) 879-1830
魚 カレイ	サイズ 15～23cm	匹数 1人 3～10枚		
状況 数種類のエサを使い分けると良いでしょう。				
⑪ 高松エリア		釣り場 女木島・大島	ポイント目標	岸本釣具商会 TEL (087) 851-4517 FAX (087) 821-5248
魚 マダイ	サイズ 30～50cm	匹数 ～10匹		
状況 タイラバもしくは、ミミイカサビキで。				
⑫ 新居浜～四国中央エリア		釣り場 大島沖	ポイント目標 和井田浜周辺	佐々木商会 TEL (0897) 34-5266 FAX (0897) 32-4751
魚 キス イワシ アジ	サイズ 20cm～ 小さめ10cm ～20cm	匹数 30～50匹 ～100匹 ～10匹前後		
状況 キスはゴカイ、大きいサイズで160g・20cmオーバー。 イワシは、アコウの泳がせのエサとして釣っています。 アジ・タイは、少し離れた島の周辺で釣れています。				

特価品



ボルボ DPA77プロシト

店頭引渡特価
56,000円 (税込)

日生マリーナ本店 P10参照

中古品



ナカシマ製 プロペラ

●D700・P820・シャフト径：U60
●ヤマハ・GLY2-ST用
●程度良し。現状渡し。運賃別途

店頭引渡特価
216,000円 (税込)

リフレスマリン P2参照

中古品



ナカシマ製 プロペラ

●D820・P1420
シャフト径：U55
●程度良し。現状渡し
運賃別途

店頭引渡特価
237,000円 (税込)

リフレスマリン P2参照

中古品



3種のプロペラがあります
●D680×P920/AR0.42
●D680×1070/AR0.45
●D590×690/AR0.5

シャフト船用プロペラ

店頭引渡特価
1点30,000円 (税込) ~

(有) ダイヤマリン P17参照

特価品
長期在庫品



プロペラ FR-34用

●ヤマハFR-34
●ヤマハ(日野)エンジン用
●A68-309、D-510、P-580
●現在メーカー非売品ですので、お買得です

店頭引渡特価
30万円 (税込)

(株) オバタポート P22参照

特価品



適合機種
YAMAHA船外機
FT60(10→)・F70
F80、F90、F95A
F100、F115、F130

SOLAS船外機プロペラ

●サイズ：ダイヤ13.4
ピッチ15
●仕様：右回り
3枚刃のアルミ

店頭引渡特価
10,000円 (税込)

日生マリーナ本店 P10参照

特価品



ボルボDP-A

店頭引渡特価
42,000円 (税込)

(株) マグナム P21参照

中古品



YFV-630II魚探

●作動確認済み
中古品が保証はあません
●電源線、アンテナ
振動子を付属

店頭引渡特価
9,500円 (税込)

日生マリーナ本店 P10参照

特価品
展示品特価



GPS魚探 YFHIV084-F66s-W

●HONDEX製8.4インチカラー魚探
●話題のワイドスキャン対応モデル!
●出力600W 周波数50/200kHz
●取付工賃別途掛かります

送料別・店頭引渡特価
288,800円 (税込)

(株) ナスポート P12参照

中古品



GPS魚探 YF-HB6500NF

●作動確認済み
●現状渡し

店頭引渡特価
25,000円 (税込)

日生マリーナ本店 P10参照

中古品



ヤマハF8CWHLバーハンドル仕様

●H25年式
●セル付き12タンク
ホース

店頭引渡特価
11万円 (税込)

さとうマリンサイクル P5参照

特価品



ヤンマー6BY2-220用ターボ

店頭引渡特価
15万円 (税込)

UBEマリーナ P16参照

中古品



SX422KMターボ

店頭引渡特価
12万円 (税込)

日生マリーナ本店 P10参照

特価品



マリンコ 陸電ケーブルAC50A

●125/250V

店頭引渡特価
80,000円 (税込)

日生マリーナ本店 P10参照

中古品



デルコオルタネーター

●7853N
DC12V-105A

店頭引渡特価
80,000円 (税込)

(株) マグナム P21参照

中古品



**ヤマハ船外機用リモコンセット&
油圧ステアリングセット(ユニカス32VX)**

店頭引渡特価
50,000円 (税込)

(株) ポートオブ岡山 P5参照

中古品
新品同様品



ヤマハナビボックス

店頭引渡特価
16,500円 (税別)

(株) オバタポート P22参照

特価品



インバーター

店頭引渡特価
35,000円 (税込)

(株) マグナム P21参照

特価品



ロイヤル社製発信機P303 3ピン

●未使用品

店頭引渡特価
9,500円 (税込)
PRICE DOWN 19,440円→

(株) オバタポート P22参照

特価品



ロイヤル社製アンテナケーブルP715

●未使用品

店頭引渡特価
5,400円 (税込)
PRICE DOWN 12,960円→

(株) オバタポート P22参照



アウトレットマリン用品誌上販売



特価品



電磁クラッチ

- 森田工業製 (PS-260HT-K24V)
- 展示品未使用 (新品)
- 油圧スラスタ用
- 定価¥713,880(税込)・45%引き

店頭引渡特価 **39,000円(税込)**

リフレスマリン P2参照

中古品



電クラ24V

店頭引渡特価 **80,000円(税込)**

(有) ダイヤマリン P17参照

特価品



燃料タンク12L&フューエルパイプ

店頭引渡特価 **13,000円(税込)**

日生マリーナ本店 P10参照

特価品 現品限り



ヤマハ船外機フューエルタンクASSY24L

- 在庫品

店頭引渡特価 **15,700円(税込)**

19,440円→

さとうマリンサイクル P5参照

特価品 8本限り



NGK イリジウムMAXプラグ BPR5EIX-11P

- 定価1,944円の品

店頭引渡特価 **1,150円(税込)**

1本

(株) 徳山マリン P31参照

特価品 2点限り



ロンスタン製ラチェットブロックRF46131

- 定価12,528円の品
- 8mm

店頭引渡特価 **6,500円(税込)**

1点

(株) 徳山マリン P31参照

中古品



水中ポンプ 24V

店頭引渡特価 **16,200円(税込)**

(有) ダイヤマリン P17参照

特価品



船外機水洗キット

- エンジン使用後水洗いしてください

店頭引渡特価 **18,500円(税込)**

さとうマリンサイクル P5参照

中古品 ほほ新品



シート

- 若干日焼けあり
- レトロな変わった形のシートです

店頭引渡特価 **10,000円(税込)**

(株) ナスポート P12参照

中古品



リーニングシート

店頭引渡特価 **25,000円(税込)**

(有) ダイヤマリン P17参照

中古品



補助椅子

- FG36用

店頭引渡特価 **16,000円(税込)**

(有) ダイヤマリン P17参照

特価品



長期在庫プリザーパイプ

- φ88 462mm
- 定価7,463円の品

店頭引渡特価 **5,000円(税込)**

(株) 徳山マリン P31参照

特価品 長期在庫品



ツインレバー

- メーカー・モックバック
- クラッチ&トリプル (ミシタイプ)
- 定価34000円(税抜)

送料別・店頭引渡特価 **25,000円(税込)**

(株) ナスポート P12参照

中古品



YAHAMA SRV23用船外機カウルカバー

- SRV23専用の船外機カウルカバーです

送料別・店頭引渡特価 **10,000円(税込)**

(株) ナスポート P12参照

特価品



DENJI社 デッキライト

- 1/8インチ・キリッド特製
- 定価¥7350
- フラッシュ基板同梱付
- 本体は耐熱性プラスチック製
- 12V55W ●サイズ177×115×88

店頭引渡特価 **4,800円(税込)**

(株) ナスポート P12参照

特価品 在庫限り



アンカーデービット

- コーラー幅70mm
- 全長約580mm
- 幅約90mm

店頭引渡特価 **12,000円(税込)**

(株) オバタポート P22参照

特価品



ヤマハYF-27用 アウトステーションボックス(純正品)

店頭引渡特価 **21,600円(税込)**

(株) オバタポート P22参照

特価品



リガー製 スパンカー-5.3m

店頭引渡特価 **194,400円(税込)**

(有) ダイヤマリン P17参照

特価品



アンダーラダーステップ(ワンタッチ収納式)

- FRP
- L450×W530×H160(mm)
- ラダーはステップの下に収納可能

店頭引渡特価 **67,000円(税込)**

UBEマリーナ P16参照

特価品



アンダーラダーステップ

- チーク
- L500×W600×H100(mm)
- ラダーはステップの下に収納可能

店頭引渡特価 **73,000円(税込)**

UBEマリーナ P16参照

アウトレットマリン用品誌上販売

「アウトレットマリン用品誌上販売」について……

- 掲載商品は、会員各社が独自にご紹介させていただいているものです。ご購入に関するお問い合わせについては、S&S協議会を仲介をいたしておりませんので、直接会員各社へお問い合わせください。
- ご提供数量、商品の状態等の詳細につきましては、お問い合わせの上、十分ご確認ください。（早期売の場合はご容赦ください。）
- 記載金額は、原則店頭引渡し価格です。発送方法・送料等については、直接会員各社へお問い合わせください。

中古品



コーソン社製 ウィンチ12V仕様

店頭引渡特価 **48,000円** (税込)

(株) 竹原マリン P21参照

特価品



正進 イカール

●電圧12V ●モーター出力250W
●重量20kg ●サイズ530×239×239.5
●ローター回転数50rpm(低速) 100rpm(高速)
●特長上げ機(100kg荷重時(6mm/min)低速) 130mm/min(高速)

店頭引渡特価 **18万円** (税込)

日生マリーナ本店 P10参照

特価品



コーソン社製 ウィンチ REL-4024

●400W 24V
●整備済み

店頭引渡特価 **108,000円** (税込)

(株) オバタボート P22参照

中古品



オレンジマフラー

●3インチ

店頭引渡特価 **18,000円** (税込)

(有) ダイヤマリン P17参照

特価品



ロッドホルダー

3連タイプ… **3,200円** (税込)
4連タイプ… **4,000円** (税込)

店頭引渡特価

さとうマリンサイクル P5参照

特価品



YAMAHA ライフジャケット YM2420R

●自動膨張式
●国土交通省型式承認品
●水検知機能付
●カラーネイビー、レッド、ブラック、オレンジ

店頭引渡特価 **16,800円** (税込)

(株) ナスポート P12参照

特価品



ライフジャケット
ウエストタイプ・ベストタイプ

●認可品(タイプA)
●各レッド、ブラック色あり

店頭引渡特価 各1着 **16,500円** (税込)

(株) オバタボート P22参照

特価品



ヤママー4JM-TZ用
排気マニホールド

店頭引渡特価 **30,000円** (税込)
PRICE DOWN 40,000円⇒

(株) マグナム P21参照

特価品



PWCホールディングアシカー

●1.5kg

店頭引渡特価 **5,000円** (税込)

日生マリーナ本店 P10参照

特価品



三方アンカーデピット GL-70

●7kg~10kg対応

店頭引渡特価 **13,000円** (税込)

(株) オバタボート P22参照

特価品



中村釣具 スパンカーセールN2400

●運送費込

店頭引渡特価 **68,300円** (税込)

日生マリーナ本店 P10参照

中古品



補機ブラケット

●トランサムステップに取り付け可能
●縦32cm横30cm高さ23cm

送料別・店頭引渡特価 **21,600円** (税込)

(株) ナスポート P12参照

平成31年5月24日

六管区水路通報第19号(目次)

第六管区海上保安本部 発行

第192項	瀬戸内海	小豆島東方	海洋観測器具設置
第193項	瀬戸内海	片上港	掘下げ作業
第194項	瀬戸内海	播磨灘西部、牛窓港及び付近	ヨットレース
第195項	瀬戸内海	高松港及び付近	ヨットレース
第196項	瀬戸内海	小与島北東方	海上作業
第197項	瀬戸内海	備讃瀬戸、小瀬居島	有害鳥駆除作業
第198項	瀬戸内海	新居浜港及び付近	ヨットレース
第199項	瀬戸内海	壬生川港及び付近	掘下げ作業等
第200項	瀬戸内海	広島港、第1区	防波堤補修作業
第201項	瀬戸内海	広島港、第1区	花火打上げ
第202項	瀬戸内海	広島港、第3区	ヨットレース
第203項	瀬戸内海	広島港、第3区	浮桟橋撤去作業
第204項	瀬戸内海	広島港	小型船操縦訓練
第205項	瀬戸内海	江田島湾	ボーリング作業
第206項	瀬戸内海	広島湾、厳島港及び付近	海底電力線張替作業
第207項	瀬戸内海	広島湾、柱島水道	海洋調査
第208項	瀬戸内海	広島湾、柱島北西方	海上訓練
第209項	瀬戸内海	広島湾、柱島北西方	海上訓練
第210項	瀬戸内海	平野水道	灯浮標復旧作業
第211項	瀬戸内海	伊予灘	水路測量
第212項	豊後水道	伊方港南方	浅所存在
第213項	豊後水道	伊方港付近	水路測量

第六管区海上保安本部は、岡山県、広島県、山口県東部、香川県、愛媛県の沿岸における船舶交通の安全のために必要な情報を六管区水路通報にとりまとめ、原則として毎週1回金曜日に発行し、インターネット、電子メール(インターネットで登録)で配信しています。また、航行警報もインターネットや携帯電話で入手できます。

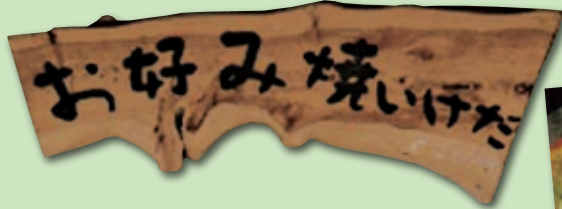
インターネットアドレス
<http://www1.kaiho.mlit.go.jp/KAN6/>

携帯電話アドレス
<http://www1.kaiho.mlit.go.jp/KAN6/i/>

◎情報の通知について
航海上重要な事項(航路標識の異変、航路障害物の存在等)及び水路図誌の内容と相違する事柄に気付かれた方は、第六管区 海上保安本部又は海上保安部署等に連絡をお願いいたします。

◎お問い合わせは第六管区海上保安本部[電話(082)251-5111(内線2515)]まで

**海の事件・事故は
118番へ**



坂道と猫、昭和レトロな風情ある街並み、そしてしまなみ海道など観光地として魅力的な尾道には美味しいお好み焼店が沢山あります。その中から今回ご紹介するお店は『お好み焼いけだ』さんです。



尾道の商店街から海岸通りへ抜ける静かな小路にある、居心地の良いカウンターのみのお店の小々なお店です。

キャバツ多めでモヤシ少なめの広島風に、脂身多めの砂ずりと揚げイカを入れた尾道焼(850円)が看板メニュー。あっさりフルーティーなソースは知り合いのお店から仕入れている秘伝の味。カウンター席のみなので、店主の池田さんが目の前で焼いてくれる『丁寧で優しいお好み焼』は本当に昔懐かしい癒し一枚です。

お好み焼 いけだ

〒722-0035 広島県尾道市土堂1丁目14-16
090-6430-4778
定休日：火曜日
営業時間：午前11時30分～午後3時と、午後5時30分～8時
水・木曜日は午後3時まで



私のおすすめ 尾道海技学院 平川さん



Sea&Sea 年間個人購読会員 募集受付中!

『年間個人購読会員(有料)』サービスをご利用いただければ、Sea&Seaが必ずお手元に届きます。

Sea&Sea 年間個人購読会員とは…

- ご自宅(ご指定住所)に1年間Sea&Seaをお届けするサービスです。
- 年間講読料 2,000円(税込)には送料が含まれています。
- 指定の郵便局振込口座へご入金された方が会員となります。
- 年会費資格をご入金を確認させていただいた翌月より1年間となります。
- 会員資格は1年毎のご意志による更新となりますので、満了月の前に、確認の書類を送付致します。
- 期間満了以前に退会される場合の年間講読料の返金は致しません。

年間個人購読会員 申し込み手順

- 下記住所まで、郵便はがきで年間個人購読会員の申し込みをしてください。
- 確認後、登録情報・振込口座番号等の申し込み確認書を郵送します。
- 年間会費のご入金を確認させていただいた翌月より1年間、毎月1冊ご自宅(ご指定住所)へお送りします。

〒713-8103 倉敷市玉島乙島亀の首49-63 オバタマリーナ内 S&S協議会事務局「個人購読会員募集係」
お名前・〒番号・ご住所・連絡電話番号を必ず記載下さい

年間個人購読会員になって
最新マリン情報を確実にGETしよう!!!

★読者プレゼント★

S&S協議会(瀬戸内マリンネットワーク)会員各社の協賛で、読者の皆様にプレゼントを差し上げます。

応募方法をご確認いただき、奮ってご応募ください。お待ちしております。なお、ご当選者の方は次号に掲載させていただき、賞品発送をもって当選とさせていただきます。

6月号(Vol.134)プレゼント!

マルチロッドホルダー&埋込式デッキマウント セット …2名様



【賞品提供：(株)オバタポート】

応募先：〒713-8103 倉敷市玉島乙島亀の首49-63 オバタマリーナ内 S&S協議会 瀬戸内マリンネットワーク 「Sea&Sea」事務局 6月号プレゼント係

応募締切：令和元年6月17日(月)必着

ご希望の賞品名または記号、お名前、ご住所、電話番号、年齢、本誌に対するご感想やご意見を必ずお書き添えください。

※賞品名または記号の明記のない応募は抽選対象外となります。ご注意ください。

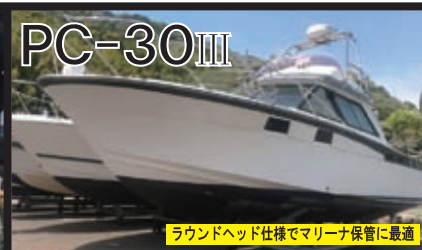
★5月号プレゼントご当選の方★

広島県 呉市 長岡 正機 様 兵庫県 姫路市 長井 新吾 様
広島県 呉市 小畑 博史 様

以上3名の方々です。ご応募ありがとうございました。



Y50CON
大型スポーツクルーザー
ヤマハ550馬力ディーゼルシャフト×2
GPS魚探、13Kw発電機、エアコン、温水器、冷蔵庫、冷凍庫、電子レンジ
電気コンロ、トイレ&シャワー、オーディオ、テレビ、ホーン&スピーカー
2カ所操作、ウインドウカバー、デッキマット
アウト&センターリガー、ファイトチェア
陸電装置、国際VHF、循環イクス



PC-30III
ラウンドヘッド仕様でマリナー保管に最適
ボルボ200馬力ディーゼル×2
夜間灯、GPS魚探+FBモニター、レーダー、電子コンパス、エアコン
マリンヒーター、オーディオ、リモコンサーチライト
個室電動マリントイレ、ギャレシキ、冷蔵庫
ソーラーチャージャー、循環イクス、デッキウォッシュ



FM-33
釣りにもクルージングにも使えます
ヤママー140馬力ディーゼルドライブ×2
夜間灯、GPS魚探+レーダー、マリンヒーター、リモコンサーチライト
冷蔵庫、オーディオ、個室電動トイレ、ギャレ
油圧フラップ、パワ電動ウインチ、デッキライト
F Bオーニング、トランサムラダー



SRV-20
釣りにマリンプレイに手軽なサイズ
ヤマハ4スト60馬力船外機 (コマンドリンクメーター)
GPS魚探、油圧ステアリング、ウェイクゲート、ウインチ&ローラー
キャストイングパウレール、ステップ&ラダー
デッキマット、ロッドホルダー、ハル塗装



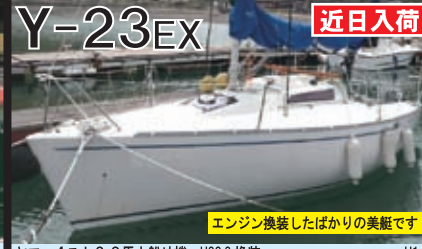
SRV-20cv **新入荷**
マルチに使えるベストセラーボート
ヤマハ4スト60馬力船外機
夜間航海灯、折畳テント、パウレール、パウウインチ&ツノローラー
ウインドシールド、グローブBOX、イクス



FR-18 **新入荷**
スタイリッシュにリファイン!
ヤマハ4スト60馬力船外機
夜間灯、油圧ステアリング、固定燃料タンク 70
折畳トランサムラダー、デッキマット
船体全塗装



アリカ27 **近日入荷**
ゆったりサイズのセールボート
ヤママー1 GM 8馬力船内機 H25.0/H
夜間灯、GPS魚探、コンパス
ポータブルトイレ、ソーラーバッテリー



Y-23EX **近日入荷**
エンジン換装したばかりの美艇です
ヤマハ4スト9.9馬力船外機 H30.3換装
夜間灯、GPS魚探+スイングアーム、オートパイロット、コンパス
ソーラーパネル、ソーラーベンチレーター
手動トイレ、レイジージャック、ジブ (R/M/S)



Y26s **近日入荷**
お手頃なセールクルーザー
ヤマハ4スト9.9馬力船外機
夜間灯、GPS魚探+音声ナビ、オートパイロット、コンパス
ポータブルトイレ、ソーラーバッテリー
ジブファラー、スピン (0.75/0.9)



FIRST375 **近日入荷**
大型キャビンのセールクルーザー
ヤママー3 GM 24馬力船内機
夜間灯、GPS魚探、オートパイロット、コンパス
ソーラーチャージャー、個室トイレ
スミミングステップ&ラダー



YD-23
ちょい釣りに最適なベーシック漁船
ヤマハ30馬力ディーゼルドライブ
夜間灯、電動ウインチ、前後ローラー
テント (やかた)



Fish-12 **近日入荷**
ミニボートでは満足できない人に!
ヤマハ4スト5馬力船外機
イクス、専用トレラー

表示価格は店頭渡し税込み価格です。R1/5/20現在

徳山マリン ガンガマトマシゴ

県内最大級の海上係留型マリナー

年間契約料 (例) ※消費税別
◆20feet ボート 130,000円
※陸置きの場合、別途船台使用料3,000円/月

利用状況に合わせて
陸置と係留とを切替え可能!

周南市大島卯の木1298 FAX 84-0456
0834(84)0767

営業 9:00~18:00
定休日 月曜日

MarineSupport-五日市

営業 9:00~17:00
定休日 火曜日

広島市佐伯区海老園3丁目1-25
082(923)2235



平成30年2月1日からライフジャケットの着用が義務化されました！
操船者も同乗者も等しくライフジャケットの着用が必要です。
ライフジャケットは、もしもの時にあなたの命を守ります！

- 従来から着用義務がある12歳未満の小児、水上オートバイの乗船者、1人乗り漁船で漁ろうに従事する者には従来どおり着用義務があります。
- 違反者は最大6か月の免許停止になります！
乗船者にライフジャケットを着用させなかった船長（小型船舶操縦者）には、違反点数2点が付され、再教育講習を受講しなければなりません。
- 違反点数が累積して行政処分基準に達すると、最大で6か月の免許停止になります。なお、再教育講習を受講した方は2点の減点となります。
- 違反点数の付与は、2022年2月1日から開始されます。
- 国の安全基準に適合したライフジャケットを着用する必要があります！
ライフジャケットには、水中で浮き上がる力が7.5kg以上あること、顔を水面上に維持できることなどの様々な安全基準が定められています。国土交通省が試験を行って安全基準への適合を確認したライフジャケットには、桜マーク（型式承認試験及び検定への合格の印）があります。



私たちS&S協議会は海上保安庁の活動に賛同し、
海の安全啓蒙と海の環境整備に努めます。

S & S 協議会 会長 那須 裕史 (株)ナスポート牛窓マリーナ
会 員 一 同



国土交通省（海事）ホームページ http://www.mlit.go.jp/maritime/maritime_fr6_000018.html

S & S 協議会（瀬戸内マリネットワー）加盟各店

- 大 阪**
ボートセンターグループ
- 兵 庫 東**
神戸ハーバーマリーナ
(有)小野マリンサービス
- 兵 庫 西**
相生マリン (株)
(株)INFINI(アンフィニ)
- 岡 山 東**
(株)ナスポート 牛窓マリーナ
(有)川崎商会 日生マリーナ
(株)ポートオブ岡山
マリンショップ角野
東洋マリーン (株)
誠 和 釣 具

- (株)山陽保険センター
横 山 ア ン カ ー
- 岡 山 西**
(株)オバタボート
(有)マリンショップ上山
(有)ダイヤマリン
(有)広谷商店
- 広 島 東**
(有)中国マリン
さとうマリンサイクル
(有)瀬戸鉄工所
(有)藤田鉄工所
(有)マリンショップ藤
(株)竹原マリン
(一財)尾道海技学院

- 広 島 西**
リフレスマリン
(株)マグナム
(株)サンワマリン中国
宮島ビューマリーナ
広島ベイマリーナ
(有)サブマリーン
- 愛 媛**
(株)エヒメボートサービス
- 山 口**
マリーナ・シーホース
(株)徳山マリン
マリナーズ (株)
- 福 岡**
(株)ササキコーポレーション