

Sea&Sea



Smile² ☺

Smile² (スマイルスマイル) : 表紙の写真は皆さんの素敵な笑顔に掲載させていただきます

社員旅行で釣りを楽しみました!★
私たちには大物は不向きでした…(TT)

〈株ポートオブ岡山〉



インターネット版 www.sea-and-sea.jp/
アウトレットモール www.sea-and-sea.jp/outlet/

※インターネット版 Sea&Seaのネット掲載はシステムの都合上数日遅れる場合があります。

特選中古艇



YAMAHA
YF-27EX

ヤマハ4ストローク船外機 250ps
2013年 登録

入荷予定



NISSAN
SUNCAT26

ホンダ4ストローク船外機 225ps
2010年 登録
600万円

極上艇



GPS魚探/トランサムステップ&ラダー
アンカーウインチ/レーダー
スパンカー



陸上保管・美艇
i-Pilot・GPS魚探/ハウラスター
スパンカー/据置エアコン

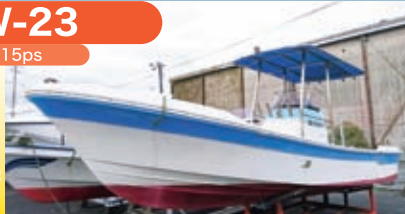


YAMAHA FW-23

ヤマハ4ストローク船外機 115ps

エンジン新品
魚探
航海灯
オーニングテント

1993年登録
180万円



YAMAHA SF-31

ヤマハディーゼル 240ps×2

GPS魚探
レーダー
ウインチ

1995年登録
ASK



ササキコーポレーション
プロデュース

SKY-28

マリナーディーゼル 122ps

使用時間25h!
広いキャビン・リアドア付
GPS魚探
手動マリントイレ
トランサムステップ&ラダー

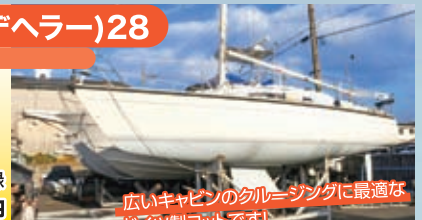
2017年登録
580万円



DEHTLER(デヘラー)28

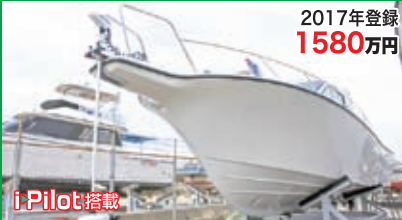
ボルボディーゼル 10ps

1989年登録
180万円



広いキャビンのクルーシングに最適なドイツ製ヨットです!

試乗艇特価



2017年登録
1580万円

YAMAHA
UF-29F HP

ボルボディーゼル 330ps

マルチスキャン/GPS魚探
FSR/シールスタン
ハウラスター

i-Pilot搭載



YAMAHA
FR-20

ヤマハ4ストローク船外機 90ps

ファミリークルージングに
最適です!

2018年登録
338万円

YAMAHA ニューボート展示中! 即納できます

SR-320FB



マリノア

DFR-36



マリノア

DFR-33



宇部 マリノア

YFR-27



宇部 指月

YFR-24



マリノア

FAST-23



宇部

スマートフォンから



UBE マリーナ
宇部市港町1丁目13-7
0836-32-0656

SHIZUKI マリーナ
萩市堀内西の浜56
0838-22-5566

マリンセンターマリノア
福岡市西区小戸2丁目11-1
092-885-5200

携帯電話から



Japan Boat Association
試乗と乗艇の向上を目指します

株式会社ササキコーポレーション

★ボート免許講習 ★レンタルボート ★中古買取

CONTENTS

表紙



04



07



08



18



19



24



30



表紙

Smile²

04

海よもやま話 牧野和正

『Vol.131 世界の三大記念艦』

07

ボートオーナー出番ですよ!

〔ヤマハFR-34 石橋様〕

08

今ドキッ!! マリン情報局

情報提供: (株)リガーマリンエンジニアリング

『sunbrella Wind Cover』

10

展示会案内『2019YAMAHA 中国マリン祭』

〔(株)中国マリン〕

17

展示会案内『日生マリーナグループ 全店総力結集 春の大感謝祭』

〔(有)川崎商会 日生マリーナ〕

18

メカニック知っ得講座

— GARMIN GPSMAPシリーズについて —

(有)川崎商会 日生マリーナ マリンアドバイザー 横山 順哉

19

S&S協議会 会員紹介〔広島ベイマリーナ〕

20

シーマンのための会員制救助システム

〔(一財)日本海洋レジャー安全・振興協会 救助事業部BAN本部〕

23

展示会案内『2019 ナスポート Marine Enjoy Fes.』

〔(株)ナスポート 牛窓マリーナ〕

24

ボート DE フィッシング!

— つよしのボートフィッシング講座 — 三宅 毅

『No.129 小豆島 ボートDEフィッシング冬真鯛!』

26

瀬戸内エリアおすすめ船釣&釣場情報!!

27

アウトレットマリン用品誌上販売

29

第六管区水路通報 (目次)

30

海の道行き うまいもの三昧 (PLASTERD SALOON)

笑顔の一本釣!!

読者プレゼント (提供: (株)竹原マリン)

大阪エリア

05/ボートセンターグループ

兵庫東エリア

13/有)小野マリンサービス

兵庫西エリア

25/相生マリン(株)

13/株)INFINI

岡山東エリア

22/株)ナスポート 牛窓マリーナ

16/有)川崎商会 日生マリーナ

09/株)ポートオブ岡山

15/マリンショップ角野

21/東洋マリーナ(株)

23/誠和釣具

06/株)山陽保険センター

11/横山アンカー

岡山西エリア

31/株)オバタボート

13/有)マリンショップ上山

11/有)ダイヤマリン

17/有)広谷商店

広島東エリア

10/有)中国マリン

13/さとうマリンサイクル

09/有)瀬戸鉄工所

21/有)藤田鉄工所

15/有)マリンショップ藤

05/株)竹原マリン

15/(-初)尾道海技学院

広島西エリア

12/リフレスマリン

07/株)マグナム

11/株)サンワマリン中国

21/宮島ビューマリーナ

19/広島ベイマリーナ

15/有)サブマリン

愛媛エリア

21/株)エヒメボートサービス

山口エリア

05/マリーナ・シーホース

14/株)徳山マリン

09/マリナーズ(株)

福岡エリア

02/株)ササキコーポレーション

海もやま話 Vol.131

世界の三大記念艦



世界には数々の船が記念として展示、保存されています。その中で世界の三大記念艦と称されるのが、イギリスの「ヴィクトリー」、アメリカの「コンスティテューション」、日本の「三笠」です。

この3隻は自国の独立を守るために戦い、歴史的な勝利を収めたことで自国の記念艦として保存されています。今回はわが国の「三笠」についてのお話です。



三笠

- ・排水量 15140 トン
- ・全長 132M ・幅 23M
- ・速力 18ノット ・乗員 860名
- ・主砲 30cm 砲 4門
- ・副砲 15cm 砲 14門

現存する世界最古の鋼鉄戦艦。2本の高いマスト、巨大な煙突、舷側にたくさん記列された副砲など、どれをとっても現役の戦艦とは印象が違う。

国立公文書館 アジア歴史資料センター HP より転載
<https://www.jacar.go.jp/modernjapan/p10.html>



ヴィクトリー

1805年「トラファルガー海戦」において、イギリス艦隊の旗艦。現在はイギリス海軍のシンボルとして現役艦として活躍している。



コンスティテューション

米英海戦で強敵にひるむことなく勇敢に戦った殊勳艦。航行可能な現役艦としては世界最古。

公益財団法人 三笠保存会 HP より転載
<http://www.kinenkan-mikasa.or.jp/mikasa/big3.html>

英国生まれの三笠

歴史はさかのぼり、明治28年。日清戦争に勝利した日本は来るロシアとの戦いに備えて海軍の拡張を図るべく「六六艦隊計画」（戦艦6隻、巡洋艦6隻を新たに保有）を推進しました。しかし残念なことに、当時の日本では世界で戦える戦艦を造る技術はなく、まずしい予算を割いて1隻が2000万円（現在の貨幣で約1000億円）もする戦艦6隻をイギリスに発注し竣工しました。この6隻の中で、1番最後に完成したのが「三笠」となり、当時世界最大の最新鋭艦として世界で話題を集めました。

三笠の生い立ち

明治31年	イギリスのヴィッカーズ社へ発注
// 33年	イギリスのヴィッカーズ社にて進水
// 35年	イギリスのヴィッカーズ社竣工後、日本海軍へ引き渡される
// 37年	日露戦争開戦で連合艦隊の旗艦となる
// 38年	日本海海戦で歴史的な勝利
// 38年10月	停泊港で原因不明に大爆発により沈没
// 39年	浮揚 修理着工
大正12年	ワシントン軍縮条約により廃艦が決定
大正15年	記念艦として保存される
昭和36年	往時の姿に復元

日本海 海戦の大勝利

明治35年。日露戦争が始まると「三笠」は連合艦隊の旗艦となりました。そして明治38年世界最強と言われたロシアの「バルチック艦隊」を対馬沖で迎え撃つことになったのです。日本艦隊の劣勢は一目瞭然でした。真向勝負すれば勝ち目がない日本は、旗艦三笠を先導に奇想天外な作戦を仕掛け、日常の猛特訓と合間って誰もが予期せぬ大勝利を得たのです。世界にはいくつもの海戦がありましたが、こんな大勝利は例が無く、旗艦である三笠が立役者となり、その名を世界に轟かせました。



公益財団法人 三笠保存会

住所：横須賀市稲岡町82-19
 TEL：046-822-5225

時は過ぎ、大正12年ワシントン条約により、三笠は現役を退き記念艦として第2の人生を送ることになります。そして第2次世界大戦後は占領軍の命令により、大砲や艦橋など主要部分が撤去され、三笠は哀れな姿になってしまいました。この船上でダンスホールや水族館が運営されましたが長続きはせず、施設は撤退し、その後は手入れされず錆みれで長期放置されてしまいました。その後、三笠を元に戻そうという声が高まり、昭和36年数々の難局を乗り越えやっと元の姿に復元され現在に至っています。日本海軍の歴史が詰まった「三笠」。毎年横浜で開催されるフィッシングフェスティバルと兼ねて皆さんも一度足を運んでみてはいかがでしょうか？

ボートの保険は決して高くない!

保険への加入はマリンレジャーを楽しむ為のマナーです
～高額賠償、台風・高潮等による高額な修理費にも対応～

ヨット・モーターボート 総合保険

使える!
役に立つ!

一番リスクの高い部分を補償!

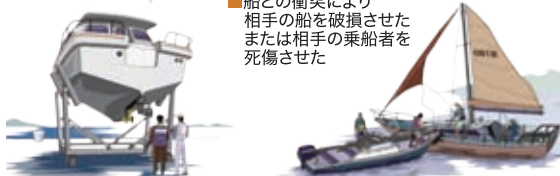
■エンジンが
焼き付いた

■漁網をこわした



■浅瀬に乗り上げ
プロペラが曲がった

■船との衝突により
相手の船を破損させた
または相手の乗船者を
死傷させた



ヤマハ F.A.S.T.23 (エンジン 115馬力)

船体保険金額：200万円 エンジン保険金額：130万円 定員：8名

補償内容	保険金額	自己負担額	月払保険料
船体補償	200万円		
エンジン補償	130万円	10万円	6,550円
賠償責任	1億円	なし	1,950円
搭乗者傷害 (普通条件)	1名 1,000万円 1事故 8,000万円	なし	1,600円
捜索救助費用	200万円	なし	350円
月払保険料			10,450円



ヤマハ YFR24 (エンジン 175馬力)

船体保険金額：350万円 エンジン保険金額：180万円 定員：8名

補償内容	保険金額	自己負担額	月払保険料
船体補償	350万円		
エンジン補償	180万円	10万円	10,520円
賠償責任	1億円	なし	1,950円
搭乗者傷害 (普通条件)	1名 1,000万円 1事故 8,000万円	なし	1,600円
捜索救助費用	200万円	なし	350円
月払保険料			14,420円



ヤマハ YFR27 (エンジン 200馬力)

船体保険金額：700万円 エンジン保険金：200万円 定員：10名

補償内容	保険金額	自己負担額	月払保険料
船体補償	700万円		
エンジン補償	200万円	10万円	17,870円
賠償責任	1億円	なし	1,950円
搭乗者傷害 (普通条件)	1名 1,000万円 1事故 10,000万円	なし	1,690円
捜索救助費用	200万円	なし	350円
月払保険料			21,860円



お問い合わせは 【取扱代理店】



株式会社山陽保険センター
Sanyo Insurance Center Co.,Ltd.

703-8282 岡山市中区平井3丁目874-5
Tel 086-276-7001 Fax 086-276-6836



損害保険ジャパン日本興亜株式会社

このチラシは「ヨット・モーターボート総合保険」の概要を説明したものです。詳しい内容につきましては、「普通保険約款・特約集」「重要事項等説明書」などをご覧ください。なお、ご不明な点は、取扱代理店までお問い合わせください。
(S/JNK18-08827 2018.10.15)

ヤマハPC-31



室内シート張替済み

おすすめ

H5年
ヤマハSX420KHS
GPS魚探
ウインチ(前後)
エアコン
インバーター
TV

740万円

1年間保管料無料サービス!!

ヤマハFC-24



H7年
ボルボD3-160
GPS魚探
ウインチ
トイレ
ヤカタ

250万円

ヤマハYFR-27 FSR仕様



新艇

1年間保管料無料サービス!!

ヤマハ4スト250馬力、パワレール、航海灯
スタンレール、マリントイレ、デッキウォッシャー

価格応談

ヤマハSF-31



H9年、ヤマハSX420KM GPS魚探、ウインチ
トイレ、スピンカー、エアコン、インバーター

価格応談

パートラムモッピー30



H7年、カミンズ6BTA5.9-M2
発電機、エアコン、GPS魚探、ウインドラス

590万円

トロージャン12M



H11年、キャタピラー3208TA 発電機、エアコン
GPS魚探、FBエンクロージャー張替済み

580万円

ヤマハYFR-24



売約済

1年間保管料無料サービス!!

ヤマハ4スト175馬力
イクス、パワレール

ニッサンサンキャット7.7H



H8年、スズキ4スト175馬力(H21年)
ウインチ、電動トイレ、イクス

120万円

呉(マグナム)教室定期開催!!

■2級免許

4/6(土)、7日(日)

■失効・更新

3/9(土)



※上記の価格は
税込となります。

株式会社 マグナム
マリンハーバー吉浦

TEL(0823)31-3060 FAX(0823)31-2234

〒737-0845 広島県呉市吉浦新町 定休日:水曜日

e-mail:info@magnum-marine.co.jp



Japan Used Boat Association
誠実と信頼の向上を目指します

保管艇募集中!!

マイボート艇の

買取強化月間!

当社にお問い合わせ下さい!

ホームページ www.magnum-marine.co.jp/

BOAT OWNER

ボートオーナー
出番ですよ



オーナー:石橋様
ボート:ヤマハFR-34

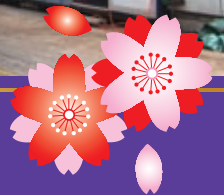
釣りが好きで、以前は知り合いのボートで出ていましたが、メバルやタイなど釣り方もいろいろあり、自分でポイントを見つけ楽しみたいと思い、釣る場所が広く室内でもゆっくりくつろげるヤマハFR-34を選びました。

マリンハーバー吉浦からは音戸大橋、早瀬大橋も近く、大島や柱島など釣場も近いことで今まで行かなかった場所で楽しく釣りを家族、友人と楽しんでいます。



(株) マグナムより一言

釣りができるスペースが広く、部屋でもくつろげる今の船と出会い、家族で釣りを楽しんでおられます。昨年はタイ、ハマチなどいろいろな釣りをされて生まれ、今年もいろんな釣りに挑戦されるようです。まだまだ若いオーナーですので釣りを含め、いろんなマリンライフを楽しんでいただけるように、スタッフ一同情報提供していこうと思います。いつか新艇もお願いします(笑)



sunbrella®

Wind Cover

New Arrival

貴方の愛艇の
ウインドカバー!!
お気軽に
ご相談ください。

(New Series / YAMAHA : S-QUALO、DFR-29、SC-30追加)

弊社では日本の各ボートビルダーの現行ラインナップ艇に対し、ウインドカバーの製作・販売を開始しました。カラーやスナップなどのセミオーダーで制作し、オーナー様の愛艇を守ります。対応艇に関しては、現行モデルより随時追加予定です。料金表にないモデルの対応可否に関しましては弊社までお問い合わせください。



YAMAHA YFR-FSR
カラー:ブラック
スナップ:YKK SNAD仕様
¥130,000(税込¥140,400)



YAMAHA YFR-24
カラー:キャブテンネイビー
スナップ:PERFIX仕様
¥115,000(税込¥124,200)



YAMAHA DFR-33
カラー:ネイビー
スナップ:PERFIX仕様
¥145,000(税込¥156,600)



YAMAHA EXULT 36
カラー:ブラック
スナップ:YKK SNAD仕様
※フロントのみ
¥30,000(税込¥36,400)

●スナップ類

YKK社 SNAD関連 **NEW**

品番	製品名	標準価格
4501	YKK SNAD 25mm BLACK	¥550 (税込¥594)
4502	YKK SNAD 25mm CLEAR	¥550 (税込¥594)

NEW SUREFAS社 PERFIX関連

品番	製品名	標準価格
4510	PERFIX ボタントップ WHITE	¥450 (税込¥496)
4512	PERFIX レシーバー WHITE	¥230 (税込¥248)

NEW DOT社 ボタン(バレル/ソケットセット)

品番	製品名	標準価格
4500	DOT SUS スナップ11/64"	¥100 (税込¥108)

NEW 3M社製 94テーププライマー

品番	製品名	標準価格
4505	3M テーププライマー 94(88oz/236.5ml)	¥6,000 (税込¥6,480)
4506	3M テーププライマー 94(7ml)	¥600 (税込¥648)

New Arrival

TURBOSWING FEATURES

TurboSwing

The power behind your outboard

The Ultimate Towing Solution

For Outboard Powered Boats

ボート	ボート名	ボート型番	ボート価格	エンジン	エンジン型番	エンジン価格	
4800	STANDARD	YAMAHA	¥136,000(税込 ¥146,800)	YAMAHA	DFR29-DF29L	¥110,000	
		MERCURIE	DFR29-110DF	DFR29MAX-125 OPTIMAX	¥110,000		
		HONDA	DF29-DF29L	DF29-DF29L	¥110,000		
	REVERSE	MITSUBISHI	DF29-DF29L	¥110,000	MITSUBISHI	DFR29-DF29L	¥110,000
		YAMAHA	DFR29-DF29L	¥110,000	YAMAHA	DFR29-DF29L	¥110,000
		HONDA	DF29-DF29L	¥110,000	HONDA	DF29-DF29L	¥110,000
4801	STANDARD	YAMAHA	¥154,000(税込 ¥166,100)	YAMAHA	DFR33-DF33L	¥130,000	
		MERCURIE	DFR33-DF33L	DFR33MAX-135 OPTIMAX	¥130,000		
		HONDA	DF33-DF33L	DF33-DF33L	¥130,000		
	REVERSE	MITSUBISHI	DF33-DF33L	¥130,000	MITSUBISHI	DFR33-DF33L	¥130,000
		YAMAHA	DFR33-DF33L	¥130,000	YAMAHA	DFR33-DF33L	¥130,000
		HONDA	DF33-DF33L	¥130,000	HONDA	DF33-DF33L	¥130,000
4802	STANDARD	YAMAHA	¥182,000(税込 ¥196,000)	YAMAHA	DFR38-DF38L	¥150,000	
		MERCURIE	DFR38-DF38L	DFR38MAX-150 OPTIMAX	¥150,000		
		HONDA	DF38-DF38L	DF38-DF38L	¥150,000		
	REVERSE	MITSUBISHI	DF38-DF38L	¥150,000	MITSUBISHI	DFR38-DF38L	¥150,000
		YAMAHA	DFR38-DF38L	¥150,000	YAMAHA	DFR38-DF38L	¥150,000
		HONDA	DF38-DF38L	¥150,000	HONDA	DF38-DF38L	¥150,000

Enjoy Towing

REGAR

PATENT NO.7,798,087
www.regar.co.jp

JAPAN BOAT SHOW 2019

INTERNATIONAL

リガーマリン
ブースで
お待ちしております
お持ちして
おります!

(株)リガーマリンエンジニアリング 〒511-0283三重県いなべ市大安町南金井1732 TEL:0594-87-0200/FAX:0594-87-0300

<p>ヤマハ DX-25C</p>  <p>●オートホール済 ●トイレ ●GPS魚探 ●スパンカー</p> <p>160 (税込) 万円</p> <p>●エンジン ●スバル ●セワカ ●マフラー ●GPS</p> <p>170 (税込) 万円</p> <p>●エンジン ●スバル ●セワカ ●マフラー ●GPS</p> <p>170 (税込) 万円</p>	<p>イスズ KF(キングフィッシャー)27 4801-TC</p> <p>イチオシ艇!</p>  <p>●オートホール済 ●トイレ ●GPS魚探 ●スパンカー</p> <p>200 (税込) 万円</p>
<p>ヤマハ DX-25C 今月のおすすめ!</p>  <p>●エンジン ●スバル ●セワカ ●マフラー ●GPS</p> <p>170 (税込) 万円</p>	<p>ヤマハ YDX-25</p>  <p>整備中の為 価格応談</p>
<p>ヤンマー EF20</p>  <p>委託艇 価格応談</p>	<p>ヤンマー DF30 N14 175ps</p>  <p>委託艇 価格応談</p>
<p>MW28IS イスズUM4JB1TC</p>  <p>委託艇 価格応談</p>	<p>ヤマハ YDX-27 D343K 130ps</p>  <p>委託艇 価格応談</p>

http://setotekkou.com/
(有)瀬戸鉄工所
TEL.0848-22-5641
〒722-0004 広島県尾道市正徳町26-2



HPで最新情報をチェック! <https://mariners.amebaownd.com/>

ヤンマー DE26-HK



ヤンマーディーゼル95ps、航海灯、ウインチ
完外、シャフト引き上げ式

価格応談

ヤマハ UF-23 **ヤマハ PC-26 O/B**




スズキ船外機115ps
航海灯、ウインチ
GPS魚探

108 (税込) 万円

ヤマハ4スト船外機225ps
航海灯、GPS魚探、ウインチ、トイレ
油圧ステアリング

324 (税込) 万円

ボート販売/修理/保管/免許
ヤマハマリンショップ
MARINERS
マリナーズ株式会社
〒740-0002 山口県岩国市新港町3-6-14
TEL (0827) 30-8200 FAX (0827) 30-8201
e-mail : mariners_t@chorus.ocn.ne.jp
★定休日★ 毎週火曜日、第5月曜日



当社の
おすすめ

ヤンマー-FX-24EZリミテッド



ヤンマーディーゼル115馬力・ドライブ

価格応談

ヤンマー 買取強化中!!

フィッシングボート

特にFX、LF、EF、EX、DEタイプの
22フィートから33フィートクラスの
レジャー用ボートを求めています。
お売りになりたい方は、ご連絡をいた
ただければ査定にお伺いたします。
お気軽にお問合せください。
よろしくお願いたします。

ボート免許教室受講生募集中

- ★一・二級国家試験コース……毎月実施(65,000円)
- ★一・二級養成コース…奇数月 第三土日実施(110,000円)
- ★二級ハイブリッドコース……
上記2つのコースを合体しました。(89,800円)
詳しくは当社ホームページをご覧ください。

レンタル会員募集中

レンタル艇に
今一番人気の
サルバ26が
加わりました。
詳しくは当社HPの
レンタルを見てください。

サルバ26



入会
キャンペーン
実施中!

装備品
・GPS&魚探
・ウインチ
・トイレ
・二箇所操縦
・スパンカー

株式会社 **ポート オフ 岡山** 〒702-8016 岡山市南区小串1173-2
TEL (086) 269-2038

中古艇はホームページで…… <http://www.portof.net>



岡山市の南、児島半島の最東端

Thank's 55th!!

2019 YAMAHA

中国マリン祭

日時：3月23日(土)・24日(日)
10:00~16:00

会場：(有)中国マリン 本社マリーナ

(主催) (有) 中国マリン
(協賛) 各地区(福山・尾道・三原)の販売店様

F.A.S.T.23

当日試乗艇



アイパイロット装備艇

さらに進化したアイパイロットを体感ください!



この度上記の日程で、これまでにご愛顧を頂いているお客様に感謝の意を込めまして、今年も恒例の『中国マリン祭』を開催いたします。これからも人と人の繋がりを大切にし、従業員一同、皆様のご来場を心よりお待ちしております。

★来場者プレゼント (ハガキご持参の方) 素敵な賞品が当たる!
ウオヒサ特選煎餅・ワイスギアカタログ ガラボンコーナー設置!!

★フード&ドリンク無料コーナー
豚汁・フランクフルト・焼きそば・ドリンクをご用意しております

★航海計器 NEW モデル展示・予約会

★マリン用品掘り出し物即売会開催 (売切御免)

年に1度のビッグチャンス!

船外機換装キャンペーン

当日ご成約の方に1万円~8万円分のオプションチケットをプレゼント!



※展示艇・試乗艇は変更になる場合もございます

F.A.S.T.23/F115B

試乗艇

人気沸騰のアイパイロットを装着した特別仕様!!

F.A.S.T.23/F115B

展示艇

オプション充実!!

55th Anniversary Model
特別仕様
記念価格にて販売



進化したオーソドックス・フィッシングボート

YFR-24EX/F200F

展示艇

オプション充実!!



ADVANCE TO THE NEXT STAGE.

YFR-27EX/F250D

展示艇

オプション充実!!



Master of Outboard's Fishing.

SR-X24(ガンメタリック)

展示艇



変幻自在
海の遊びステーション

オプション充実!!

2019年
NEWモデルマリンジェット

展示・予約会

MJ-FX Cruiser HO 180ps



Pure White with Carbon

MJ-FX Cruiser SVHO 250ps



Carbon Metallic with Torch Red

MJ-FX HO 180ps



Pure White with Azure Blue Metallic

MJ-FX Cruiser HO 180ps



Carbon Metallic with Blue

MJ-VXR 180ps



Azure Blue Metallic with White

2018年
モデルマリンジェット(新艇)

即売会



Torch Red Metallic



Team Yamaha Blue



Carbon Metallic with Electric Green



YAMAHA MARINE TRUST SHOP

有限会社 中国マリン

〒720-0202 福山市鞆町後地651-3
TEL.084-970-5405
FAX.084-982-2033
http://www.chugoku-j.co.jp



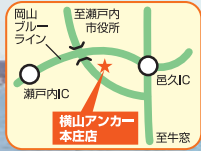
インターネットYahoo!オークションにも出品中!
パソコンからYahoo!Japan 横山アンカー検索!!

横山アンカー 検索
HP変わりました。

ハイブリット記憶型

シャクリのパターンを

記憶・再生 できるシャクリ機です!



シャクリ機5型

実用新案登録

▶ YouTubeで使用動画公開中!!
チャンネル登録 ▶ ykanchor

横山アンカー ホームページ
http://www.yokoyamaanchor.net/

横山アンカー

岡山県瀬戸内市邑久町本庄2119-1

TEL.0869-22-0402
HP.090-6431-9178
FAX.0869-24-1704

おすすめ!

ヤマハ FX24Z(H5)
ヤマハ4JH2-DTZ (ドライブ) 93PS
GPS魚探・ウインチ・航海灯
パウスプリット
トランサムステップ
145万円(税込)

ヤマハ DE34BF(H14)

売約済

三菱 LC-DG30

ヤマハ6LY2-ST(シャフト) 380PS (使用時間 430h)
GPS魚探・航海灯・サーチライト
オーニング・旋回窓

ボルボディーゼル 200PS (ドライブ)
GPS魚探・ウインチ・航海灯・ラダー
オーニング・トイレ・2ステーション
165万円(税込)

ニッサン サンフィッシャー730(H8)

スズキ FE210(H10)

ボルボディーゼル (ドライブ) 130PS
GPS魚探・ウインチ・航海灯・トイレ
オーニング・トランサムステップ
148万円(税込)

スズキDF60 (4ストローク新品) 60PS
GPS魚探・航海灯
オーニング
115万円(税込)

Sanwa Marin ChuGoku co.,Ltd.
株式会社 サンワマリン中国

〒738-0021 廿日市市木村港北3-25
担当者携帯 090-3175-6311
TEL 082-922-7474
URL http://www.sanwamarin.com/

ディーゼル艇船 特選中古艇情報

※中古艇は一隻台です。売り切れ又は
売約済の場合はご容赦下さい。

ヤマハ DX-31
E/G イスズ 200ps
GPS・魚探・スパンカー
オーニング
ブリッチハードトップタイプに交換
170万円(税込)

ヤマハ UF-29
GPS魚探・レーダー
2ステーション・魚探・ウインチ
スパンカー・オーニング
650万円(税込)

浜島造船45フィート
E/G 三菱460ps (E/G OH済みです)
3150HR
GPS・魚探・スパンカー・オーニング
ウインチ・3ステーション・客室
レーダー
580万円(税込)

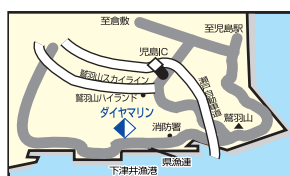
ヤマハ UF-23
4スト
GPS魚探
ウインチ
トイレ
価格応談

ヤマハ W-19DH
E/G F-25ps
魚探・夜間
38万円(税込)

いすゞキングフィッシャー27
整備中

ヤマハ 26
ウインチ無し
スパンカー無し
油圧ラット
価格応談

販売・修理 [エンジン・船・FRP]
ヤマハポート・いすゞマリンエンジン特約店
(有)ダイヤマリン
〒711-0927 倉敷市下津井1丁目1-37
TEL (086)479-9169(代) FAX (086)478-5303
http://www2.kct.ne.jp/hirauchi/ E-mail:tdiy@mx1.kct.ne.jp
担当 ヒラウチ 090-3633-3667



特価在庫艇
ヤマハ SRV-20
和船 25フィート
船外機40ps

整備中
FG-39

船の買取・廃船いたします
詳しくは弊社までお問合わせ下さい。



ヤマハ FG-40Ⅱ(H17年)

陸置！ 程度文句なし!! 美艇!!!



ヤマハ(462ps・H17年式) 定員:6名 使用時間:210h
 ●GPS(コーデン10.4インチ)・魚探(ホンデックス10.4インチ)
 レーダー(古い為書類上使えません)・ジェットアンカー・リール電動・主機前発電機(太陽9KW)
 電磁クラッチ・別置きオルタネーター・マリンヒーター・電動フラップ左右・3連ダイヤルリモコン(リヤデッキ)
 ハロゲンライト&メタハラ・安定機・マリン用個室トイレ・デッキウォッシャー・ポンプ
 ●大人気ヤマハFG-40Ⅱ。新艇時より陸置きで船底塗装を塗られていないので、船体・室内も綺麗で程度極上物です。
 時間数も210hと短くエンジンも程度非常に良好です。
 ●船体磨きバフ掛け済み・エンジンオイル交換・フィルター交換・インペラ交換・亜鉛交換完了です(3月中旬入荷予定)

1,895万円



今月のおすすめ
大特価

必見

1オーナー艇・フルオプション付きの美艇です!!
ヤンマー EX-38A (H29年)
 ヤンマー6CXB-GT(495ps・H29年式) 定員:12名
 ●GPS魚探(キャプテン&アンカーローラー&アンカーウインチ)電動スラスタインペーター航海計器BOX
 主機前(2.5kw充電器)電動リール電源BOXトランサムステップ&ラダー
 テッキライト・2ステーション・テッキウツォン・アフターバーナー
 室内カーテン&純正カーペット・マリンホン ●3月末入荷予定

ご成約のお客様には
 家庭用エアコン&
 インペーターを
 サブスィスいたします。
 (乗取の場合は現状)

ASK

船体バフ掛け内装リフレッシュ完了!!
ヤマハ PC-36EX (H11年式)
 ヤマハ(360ps×2基・H11年式)
 定員:12名 使用時間:1698h
 ●GPS魚探・レーダー・アウトリガー・ウインドラス
 マリンエアコン・発電機・オートパイロット・油圧フラップ・冷却感テレビ・マリン用無線
 ●今回のヤマハPC-36EXは電子リモコン仕様シリーズの最終モデルです。内装も非常に綺麗です。船体・エンジン整備後お渡します。是非一度ご検討ください。

1,674万円

アメリカでも人気の高いリビエラ! 極上艇です!!
リビエラ37スポーツフィッシャーマン(H15年)
 ヤンマー6LYA-STP(370ps×2基・H15年式)
 定員:12名 使用時間:1110h
 ●GPS魚探・オートパイロット・マリンHF無線・発電機
 マリンエアコン・アウトリガー・エンジンローラー・テレビ・冷却感ウインドラス・温水シャワー
 ●オーストラリアトップブランドのスポーツフィッシャーマン。本場アメリカでも人気の高いリビエラです。エンジンもヤンマーですのでメンテナンスも安心です。

2,480万円

売約済

広いキャピンの遊漁船! 美艇です!!
ヤンマー ZG35-AP (H8年)
 ヤンマー6LYJT(280ps×H8年式) 定員:13名 使用時間:2998h
 ●GPS魚探・ステーション・エンジン・オートニング・電動トイレ
 スリカー・バウ電動ウインチ・サテライト・拡声器
 ドライブガード・別置きタイヤ・ホックポンプ
 ●年式は古いですが、エンジンの調子も良く、キャビンに6人くらゐ室内に入れるので遊漁船などに最適です。(画像に出ているレーダーは付いていません。)

内装、船体ともに美艇です!
AZIMUT54 (H7年式)
 MTU183TE93-8V(767ps×2・H7年式)
 定員:15名
 ●GPS魚探・レーダー(TZT運動)
 ●オートパイロット・サテライト・コンパス・ハウス・スラスタ・マリンエアコン
 オーディオ・スピーカー・オートフラット
 ●主機・発電機整備済み。船底塗装済み。

4,580万円

オーストラリア格安漁船!!
ヤマハDY-36 (H7年)
 VOLVO PENTA(357ps・H7年式) 定員:7名
 ●GPS魚探(ホンデックスB.4インチ新品)
 レーダー・3連ダイヤルリモコン・スリカー・オートニング
 ●DYシリーズの人気サイズ。遊漁船にまたは、業務艇にオススメです。(乗取の場合は、GPS魚探新品付きません。)

498万円

愛艇 を売り 高価現金買い取り即実行 たい方納得のいくリフレスプライスで!!

日本中古艇協会会員

リフレスマリン 株式会社 リフレス

30~50ft ボート・漁船タイプ
ヤンマーEXシリーズ・DEシリーズ
ヤマハDX・DYシリーズ、FGシリーズ
特に強化中!!

査定額には自信があります。 **長期低金利 マリンクレジット 取扱い有り**
●全国査定無料●

本社 広島県安芸郡府中町大須4-2-1
TEL 082-287-2722 (代)
FAX 082-287-3456
E-mail: info@refressmarine.co.jp
http://www.refressmarine.co.jp

船外機

船外機のことならお任せを!



68.0万円 (税込)

F115AETX
03年11月製



48.0万円 (税込)

F50FETL
09年11月製
445H



43.0万円 (税込)

F80AETL
05年7月製



42.0万円 (税込)

F50AETL
00年8月製



40.0万円 (税込)

F40BEHTL
03年10月製

中古エンジン・ディーゼル・船外機 買取致します。

ボート・漁船・販売・修理 買取致します。ご相談下さい。



(有) マリンショップ 上山

〒714-0081 岡山県笠岡市笠岡2418
☎ (0865) 62-5364 携帯090-8717-1894



マリンショップHill

SRV20 + F80BETL (H10年式)

オーニング
ウィンチ
ローラー
夜間灯
GPS(中古)



バッテリー(H18年交換)

価格応談

ヤマハ漁船シャフト船 全長7.05m(検査長)



航海灯
ウィンチ
エンジン
ヤマハMD20
最大馬力60PS

**バッテリー新品24V交換
オイル交換済**

30万円 (税込)

和船18DX+F20パワーチルト付き



全長4.97m、6人乗り
検査期間H31年6月まで
低燃費、夜間灯
エンジンハーブドル、
パワーチルト付きセルスタート

**エンジン(H15年式)
整備渡し**

30万円 (税込)

ボート・マリンジェット保管できます。ご相談ください。

YAMAHA MARINE PRO SHOP

さとろ マリン サイクル

ボート部 0848-22-5575 尾道市新浜2丁目5 (旧2号線イスマ裏)

バイク部 0848-25-2829 尾道市古浜7-69



さとろマリンサイクル

営業 9:00~18:00 休 火曜日
営業 9:00~18:00 休 月曜日

中古艇・エンジン 探しています!!



釣り船タイプ 大歓迎

※和船・漁船は、買い付けいたしておりません。

中古艇・船外機エンジン買取・輸出

有限会社 小野マリンサービス

担当：尹(ゆん)

携帯：090-6246-5746

〒675-1365 兵庫県小野市広渡町613番地
電話 & FAX：0794-60-1453
E-mail：jstrade01@gmail.com

ヤマハW-16

早い者勝ち!



15万円 (税込)

ヤンマーZD36D3(H2)



250万円 (税込)

4LM-HTZ

ヤンマーZD25



4JHZ

価格応談

タダノマリンクリーンTM-ZR304MR TM-2R264MR



価格応談

その他にも、在庫艇ございます。また、ご希望の船がございましたらお探し致します。
中古エンジン買い取ります!! お気軽にご相談ください。

ボート・漁船 修理 販売 買取 委託 廃船処理

フィッシングボート INOUE マリン

(株) INFINI

☎(079)322-0464 (旧:有限会社 井上鉄工)

定休日/毎週日曜日
inoue-tekkou@crest.ocn.ne.jp たつの市御津町岩見1286-15

Y50CON

新入荷



大型スポーツクルーザー

ヤマハ550馬力ディーゼルシャフト×2
GPS魚探、13kw発電機、エアコン、温水器、冷蔵庫、冷凍庫、電子レンジ
電気コンロ、トイレ&シャワー、オーディオ、テレビ、ホーン&スピーカー
2カ所操作、ウインドウカバー、デッキマット
アウト&センターリガー、ファイトチェア
陸電装置、国際VHF、循環イケス

価格応談

2019 SPRING 展示・試乗会

3月30日 SAT 31日 SUN

会場：グリーンヤマトマリーナ

●最新航海計器 実演講習会

- ・ガーミン社製 GPS&3Dソナー
- ・ミンコタ社製 アイパイロット



定員があります
事前予約下さい

次回予告

■4月13日・14日 in 広島観音マリーナ
第34回 広島ポートショー
& マリングランフェスタ

●海上保安部 安全講習会

- ヤマハ試乗艇
- ・DFR-36EX
- ・YFR-27
- ・YFR-24
- ・FAST-23



■5月19日
五日市メープルマリーナ
五日市メープルマリーナフェア

YFR-24EX

新艇



更に使いやすくマイナーチェンジ

ヤマハ4スト175馬力船外機
夜間灯、左舷スライド窓、新型メーター-GARMIN CL-7
フィッシングサポートリモコン

価格応談

BlueShark-290

近日入荷



広いキャビンと釣りやすいフラットデッキ

ボルボ230馬力ディーゼルドライブ
夜間灯、GPS魚探、おさかな魚探、デフロスター、個室手動リントイレ
2箇所操作装置、ナビシート、パウウインチ
オーニングテント、フラットホーム&ラダー
スパンカー、サブバッテリーチャージャー

248.4万円

SF-31

値下げ



人気スポーツフィッシャーマン

ヤマハ240馬力ディーゼルドライブ×2
夜間、GPS魚探、電動ウインチ、マリンエアコン
冷蔵庫、オーディオ、テレビ、個室電動トイレ
3カ所操作、ウインドウカバー、デッキマット
F Bテント、アウトリガー、レーダーゲート

756万円

FC-31

委託艇



広々キャビンのFBクルーザーポート

ヤマハ240馬力ディーゼルドライブ
夜間灯、GPS魚探、GPS、レーダー、発電機2.5kw、エアコン、電動トイレ
TV&DVD、オーディオ、3カ所操作装置(7カテック)
アウトリガー、デッキライト、アフトシャワー
油圧フラップ、FBオーニング、サーチライト

価格応談

FM-33



釣りにもクルージングにも使えます

ヤンマー140馬力ディーゼルドライブ×2
夜間灯、GPS魚探+レーダー、マリンヒーター、リモコンサーチライト
冷蔵庫、オーディオ、個室電動トイレ、ギャレ
油圧フラップ、パウ電動ウインチ、デッキライト
F Bオーニング、トランサムラダー

378万円

SRV-20

新入荷



マルチに使えるベストセラーポート

ヤマハ4スト60馬力船外機
GPS魚探、コマンドリンクメーター、油圧ステアリング、ウェイクゲート
キャスティング用パワールール、ウインチ&ローラー
トランサムステップ&ラダー、デッキマット貼付け
ロッドホルダー×6、船体ハル塗装

162万円

FZ-20B



キャビン付きでお手頃なディーゼルポート

ヤンマー90馬力ディーゼルドライブ
夜間灯、GPS魚探、ドライブシート
トランサムステップ&ラダー
イケス、ロッドホルダー

75.6万円

Y28s

新入荷



装備充実のセーリングクルーザー

ヤンマー2GMディーゼルドライブ
夜間灯、GPS魚探、レーダー、オートパイロット、風向風速計、電圧計
コンパス、電動トイレ、インバーター、陸電装置
ソーラーバッテリー、ジブフアラウ、ラダー

145.8万円

W-19



ちょい釣りに最適なベアシック和船

ヤマハ4スト25馬力船外機
夜間灯、センターコンソール
油圧ステアリング、リモコン式

54万円

徳山マリン グリーンヤマトマリーナ



県内最大級の海上係留型マリーナ



■年間契約料(例) ※消費税別
◆20feet ポート 130,000円
※陸置きの場合、別途船台使用料3,000円/月
利用状況に合わせて
陸置と係留とを切替え可能!

周南市大島卯の木1298 FAX 84-0456

0834(84)0767

営業 9:00~17:00
定休日 月曜日

表示価格は店頭渡し税込価格です。H31/2/18現在

MarineSupport-五日市

営業 9:00~17:00

定休日 火曜日



広島市佐伯区海老園3丁目1-25

082(923)2235

FR-25



入荷予定

FW-21 F60



64.8万円 (税込)

ヤママー ZD19A3

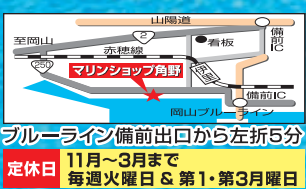


委託艇 23万円 (税込)

ヤマハ W-19F-5
2スト30ps 27.5万円 (税込)

ヤマハ W-23AF
船体のみ 10.8万円 (税込)

ボート一式 販売・修理・保管・検査手続
ヤマハマリンネットワーク店
マリンショップ 角野
〒705-0033 岡山県備前市穂浪3629-6
TEL.0869-67-2332
FAX.0869-67-2348
<http://kadonamarina.jp/>



サブマリン中古艇情報!!

オススメ艇 FR-34



ボルボTAMD74C 385ps
ウインチ
屋根 / GPS
エアコン
ギャレー **360万円 (税込)**

YDX-27



sx-201 74ps
ウインチ
GPS
オーニング
スパンカー **132万円 (税込)**

UF-25



175ps 新品
ウインチ
オーニング
スパンカー
トイレ **250万円 (税込)**

有限会社 サブマリン

廿日市市木材港北4-30
TEL.0829-32-5767
FAX.0829-32-5780
E-mail:boat_submarine@yahoo.co.jp

至岩国 至広島

岩国局 中国屋造

HONDA 廿日市ボートパーク

日本ボートパーク船庫 サブマリン★

Finds

至はつがいち大橋

マリンショップ 藤の特選中古艇

FX24C-HT

おすすめ



船外機 225ps搭載!!

HONDA BF225
ハウスフリット・リアドア
スターンレーン
引き違い窓
ハローラー・ウインチ
GPS魚探ルームライト

試乗艇特別価格

540万円 (税込)

オプション多数付きの
おすすめお買得艇です!

DE26GZ

ヤママー
4JH3-DTZAY 115ps
ウインチ・GPS魚探
スパンカー・マリントイレ

人気のDEシリーズ
必見です!!

320万円 (税込)

有限会社 マリンショップ 藤

福山市新涯町2-29-18
TEL.084-954-2501
FAX.084-954-1022



更新していますか?
失効していても
再交付があります!

尾道海技学院 クリック!!



更新・再交付への道はこのクリックにあり!!

マリンテクノ 国家試験免除

学科 実技

お問い合わせ、お申し込みは尾道海技学院の各事務所へ!

一般財団法人 尾道海技学院 <http://www.marine-techno.or.jp>

本校	TEL(0848)37-8111	広島事務所	TEL(082)543-5118
山陰事務所	TEL(0852)21-3366	山口事務所	TEL(0834)32-6256
岡山事務所	TEL(086)225-8477	尾道海技学院	検索

◆ 小型免許講習の教員募集中。お気軽にお問い合わせください。
◆ 免許の更新・失効講習も各地で開催。

厳選中古艇

ヤママー FL26

H8 スズキ250ps
航海灯 イケス
GPS魚探

260万円
(税込)



ヤマハ UF-23

F1 115ps (新品)
航海灯
GPS魚探
イケス ウインチ

235万円
(税込)



ウォークアラウンドタイプなので釣りに最適です!

ヤマハ AS-21

H27 F90ps
航海灯 GPS魚探
イケス
トランサムラダー
ステップ

230万円
(税込)



クルージング、フィッシングだけでなくウエイクも楽しめるマルチパーパスボートです!

ニッサン PS780

H4 ホルボAD41
航海灯 WC
ウインドラス
GPS魚探 ガレージ
オーニング
トランサムステップ

180万円
(税込)



ヤマハ FR-23

H1 F130AETX
航海灯 GPS魚探
WC
トランサムラダー
ステップ

195万円
(税込)



即納できます! 試乗艇

ヤマハ YFR-27

H30 F250DET
航海灯 スタンレール
イケス WC

試乗艇特価
ASK



GARMIN GPSMAP7410XSV
オートパイロット仕様搭載

ヤマハ YFR-24

H31 F150DET
航海灯 イケス
パウレール
スタンレール

試乗艇特価
ASK



GARMIN GPSMAP7410XSV搭載

ヤマハ SR-X24

H30 F200FET
航海灯 イケス
ウエイクタワー
トランサムステップ

試乗艇特価
ASK



ヤマハ SR-X

H29 90ps
航海灯
GPS魚探
イケス

試乗艇特価
ASK



i-pilot
装備!

ヤマハ F.A.S.T.23

H30 F90BETX (新品)
航海灯
イケス

試乗艇特価
ASK



ボート免許教室

日生本店会場 3月23日(土)・24日(日)
3月28日(木)・29日(金)

特殊小型免許 1日間コース 55,000円(税別)

2級小型免許 2日間コース 88,600円(税別)

ボート2級免許教室 最短2日間

神戸地区 3月16日(土)・17日(日) 播磨地区 3月2日(土)・3日(日)



「シースタイル」とは、会員制の「レンタルボートシステム」です

利用料金 4,100円~

当社のシースタイル設備店

日生マリーナ本店 日生マリーナ赤穂店
神戸ハーバーマリーナ 播磨マリーナ

ヤマハ MJ-FX Cruiser SVHO

SVHOエンジン(250ps)
マルチファンクションディスプレイを一新

2019年
モデル



予約受付中

ヤマハ MJ-FX Cruiser HO

SVHOエンジン(180ps)
マルチファンクションディスプレイを一新

2019年
モデル



予約受付中

ヤマハ MJ-EXR

TR-1HOエンジン(110ps)
RIDE機能標準装備、本体価格138万円(税込)

2019年
モデル



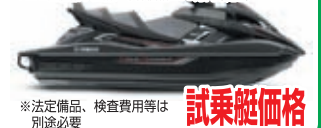
※法定備品、検査費用等は別途必要

展示艇価格

ヤマハ MJ-FX SVHO

SVHOエンジン(250ps)
RIDE機能標準装備、本体価格235万円(税込)

2018年
モデル



※法定備品、検査費用等は別途必要

試乗艇価格

YAMAHAマリントラスト

日生マリーナ

本店 岡山県備前市日生町寒河38 ☎0869-74-0500
日生マリーナ備前店 ☎0869-63-2300
日生マリーナ赤穂店 ☎0791-43-2233

神戸ハーバーマリーナ

兵庫県神戸市兵庫区遠矢浜町5-37 ☎078-671-3177

播磨マリーナ

兵庫県高砂市曾根町2710-64 ☎079-448-1515

●営業時間/8:30~17:30 ●定休日/毎週火曜日(3月~9月) 毎週火・水曜日(10月~2月)

モバイルアクセス



★詳しくは 日生マリーナ 検索

日生マリーナグループ 全店総力結集 春の大感謝祭

会場：日生マリーナ本店

3月16日(土) 10:00▶
17日(日) 16:00

MJの進化形

ミュージック仕様

自分好みのMJで
マリンスライフを
満喫しよう!

フィッシング仕様

F250×2基

SR-320 FB

エリア初
試乗体験

ジョイスティック仕様!

ギャレー

FBラウンジシート

運転シート

講習会 & 商品販売

キッズボート完成!

PEとリーダーの
ハーネスリッチ
完全結束!!

ギア穴の
突破が
登場!!

ソルトウォーター
ボイス (大倉氏来場!)

乗船・
写真撮影
大歓迎!

YAMAHA Marine Club

Sea-Style

防水

当日で入会の方にプレゼント! マリンスピーカー

※展示艇・試乗艇は変更になる場合があります

YFR-27EX

展示艇

ガーミン航海計器 &
オートパイロット

YFR-27

マルチモニター

うわさの
ガーミン
艦装艇

試乗艇

YFR-24

試乗艇

試乗艇

GPS
ガーミン

ガーミン航海計器

FAST23

フジツボ・貝・藻を付着させない



Q どのくらいシートは
保ちますか。

A 船底シートは海上で使用
するので一概には言えま
せんが、取り付けてから6年以上
たった現在でも、まだ使ってお
られる方が多くいます。まれで
すが3年ほどで次の新しいシー
トに替えられる方もおられます。

Q シートの掃除は
必要ですか。

A 基本的に必要ありません。
フジツボなどが大量に付
いても沈まないだけの浮力
のあるフロートを使用してい
ます。また、ある程度付着すると自然
に剥がれ落ちるようです。

Q フジツボなどが本当に
付かないのですか。

A 基本的に船底やプロペラ
に付着しません。新艇な
どで一度も塗料を塗られたこと
のない船は少量ですが付着す
るようです。塗料を一度でも塗
ったことのある船であれば必ず
付きません。また、エポキシコー
ンタタイプのスクートを穿かせて
おり、日光を遮りますので、藻や
コケなども防ぐことが出来ます。

Q 船底シートをすると電蝕は
防げるのでしょうか。

A 船底シートをしなくても電蝕
は防げません。亜鉛板(ジ
ンク)の交換は定期的にお願
いします。



船外機からヨットまで
あなたの愛艇を
フジツボから守ります!!

面倒な船底掃除の悩みを解決!
あなたの愛艇がガンガン走る船底シート

施工実績
2000隻
以上

SNSで情報発信中!!



インスタグラム



Ameba



フェイスブック



船底シートはS&S協議会会員各社にお問い合わせください。



船底カバー船底シートの製造メーカー
HIROTANI
有限会社広谷商店

〒710-0806 岡山県倉敷市西阿知西原1389
フリーアクセス：0800-200-7488
(繋がらない場合は086-465-4788)
FAX:086-465-5848 MAIL:contact@hirotani.jp



<http://hirotani.jp>

広谷商店 検索

メカニク知っ得講座 父

GARMIN GPSMAPシリーズについて

(有)川崎商会 日生マリーナ マリンアドバイザー 横山 順哉

昨年からヤマハ発動機（ワイズギア）でも販売、取り扱いが開始した航海計器「GARMIN GPSMAP」マイナーチェンジしたYFR-24EX、YFR-27EXに搭載されている、新たなコマンドリンクCL7にも標準でGARMINのGPSと魚群探知機能があります。

このようにGARMINは徐々に増え続けてきているので、今回はGPSMAPシリーズにはどんな機能があるのか簡単に説明させていただきます。



7400シリーズ 7インチ～16インチ

タッチパネル式の上級モデル
ダウンビュー（真下）、CHIRPクリア、サイドビュー機能搭載
本格的なボートフィッシングオーナー向け



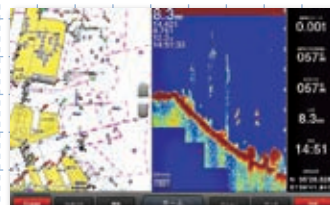
922xs&722xsシリーズ 7インチ、9インチ

タッチパネル式
ダウンビュー（真下）、CHIRP、CHIRPクリア、
サイドビュー機能以外は搭載しているので、
リーズナブルな価格でGARMIN始めてみたい方にお勧め



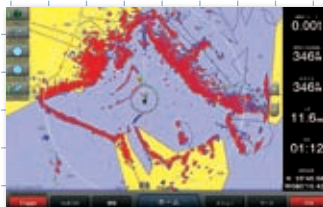
ダウンビュー& サイドビュー

精細に海中の様子を映し出します。



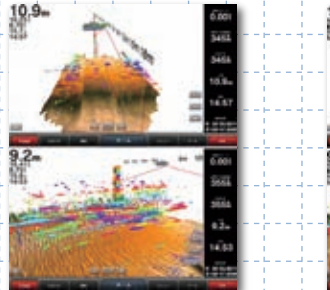
地図チャット&魚探

※詳細な海底地形図などを表示したい場合は別売りの「航海用電子参考図（NEWPEC）」が全シリーズ必要になります。



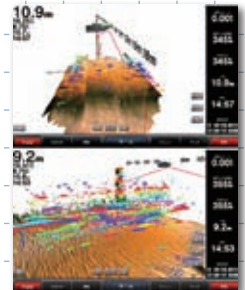
レーダー

通常のレーダー画面と地図画面と重ね合わせ、移動物体の追尾なども実現できます。



Panoptix 3Dソナー

フォワードソナー
前方の海中を3Dで表示してくれ、浅瀬へ行くときに水深や障害物の確認にも役立ちます。



Panoptix 3Dソナー

ダウンソナー
ボート真下の状態を3D表示してくれる機能もあります。

GARMIN ソナーは軍事や水産資源軽量探査

でのみ使われているチャープ方式です。

従来のソナーに比べ高解像度で魚や海底の様子が分かり、深海探査も可能です。

これらの機能が1つのモニターで画面を分割してできるので、コクピットをスッキリとさせることもできます。
紙面の都合上簡単ではありますが、GPSMAPの機能を紹介しました。ですが実際に使ってみなければGARMINの良さはとても分かりにくいので、少しでも興味があれば使ってみて下さい。

※全シリーズ魚群探知機能を使用する場合は振動子、レーダーの場合はアンテナ、ソナーはソナーが必要になります。
※写真はワイズギアサイト<https://www.ysgear.co.jp/marine/navigation/garmin/>より引用しています。



広島ベイマリーナ

広島市南区元宇品町42-16
TEL.082-255-6135 FAX.082-255-6166

広島市南区元宇品にあるグランドプリンスホテル広島様の横に位置しております。

迅速・誠実・笑顔を心掛け、社員一丸でお客様に

海の楽しさやサービスの安心と安全を提供させて頂くマリナーを目指し、日々の営業を行っております。

瀬戸内海の四季折々の海を楽しんで頂けるよう釣り大会やクルージングといったイベントも開催しております。



ボートギャラリー 海道

Boat Gallery

広島市中区南吉島1-1 ボートパーク広島内
TEL:082-207-2686
携帯:080-1912-6392

2018年4月にオープンしました新営業所も併せて宜しくお願い致します。

YAMAHA ボートフェア

日時 3月23日(土)・24日(日)
10:00~16:00

ご来店をお待ち申し上げます!



広島ベイマリーナ

広島市南区元宇品町42-16
TEL.082-255-6135

ホームページ [広島ベイマリーナ](#) 検索



ヤマハ
YFR27EX-FSR

展示会価格



ヤマハ
YFR24EX-FSR

展示会価格



ヤマハ
F.A.S.T.23

展示会価格



ヤマハ
F.A.S.T.26EX

展示会価格



ヤマハ
SR-X24

展示会価格

■ アイパイロット実践体験

■ 無料体験試乗

■ 船底塗装キャンペーン

■ 航海計器キャンペーン などなど



BAN は、シーマンのための会員制救助システムです

無料

曳航・伴走サービス

24時間365日

BANのレスキューネットワークは、マリーナや海事従業者等の協力によって構成され、24時間365日、乗員の安全をサポートすることを主な業務にしています。

会費例

- 5トン未満艇の場合
 - 入会金 10,000円
 - 年会費 18,000円
- 5トン～20トン未満艇の場合
 - 入会金 10,000円
 - 年会費 36,000円
- 20トン～40トン未満艇の場合
 - 入会金 10,000円
 - 年会費 100,000円

洋上で航行不能になったボート・ヨットを
最寄りの安全な係留地に
曳航または伴走します

平成31年
1月1日～3月31日
シーズン前入会
特別キャンペーン
実施中

詳細はBAN本部に
お問い合わせ下さい。

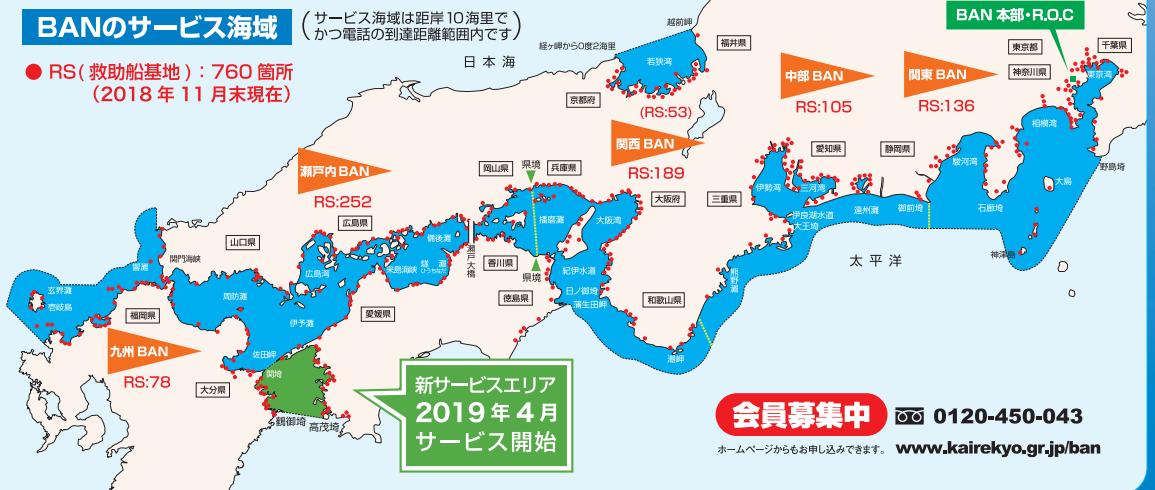


24時間・365日
の安心を月々わずか
¥1,500※から
※5トン未満の場合



BANのサービス海域 (サービス海域は距岸10海里でかつ電話の到達距離範囲内です)

●RS(救助船基地): 760箇所 (2018年11月末現在)



会員募集中 ☎ 0120-450-043

ホームページからも申し込みできます。 www.kairekyo.gr.jp/ban

エヒメポートサービス アンテナSHOP



中古船・中古エンジン
中古GPSなどの
情報発信基地!



魚探祭り
開催中!

大特価 船用関連機器
展示販売コーナー

中古艇祭り開催中 全艇展示中!!

【ホームページただ今リニューアル中!!】



株式会社 エヒメポートサービス

愛媛県新居浜市垣生5丁目乙19-2
TEL 0897-67-1147
FAX 0897-67-1148



免許・販売・修理・保管の事ならお気軽に

ヤマハ UF-23 新品エンジン 115ps



おすすめ艇 230万円
航海灯、ウインチ、電動マリントイレ、油圧ステアリング
GPS魚探、トランサムステップラダー、シート、リアカバー

三菱 MS-23



240万円
新品船外機115ps 航海灯、バウスプリット、ウインチ
個室マリントイレ、新品GPS魚探、オーニング

日産ジョイフィッシャー-23(H16)



美艇 価格応談
ホンダ BF115 航海灯、オーニング
GPS魚探、シート、マリントイレ
ウインチ、トランサムステップラダー

ヤンマー DE-24HZ



美艇 価格応談
4JH3-HTZ1 93ps
航海灯、GPS魚探、ウインチ、オーニング
トイレ、ラダー 約510h

トーハツ TF-20 (H6)



130万円
新品エンジン70Ps
航海灯、ウインチ

スズキ FF-210



120万円
H26年式 ヤマハF-70
航海灯、トイレ、GPS魚探



宮島ビューマリーナ
広島県廿日市市大野2-11-9
TEL.0829-55-3610
FAX.0829-55-0773

ボート、和船のことならお気軽にお問い合わせ下さい

委託販売



特別儀装承ります!
お気軽にご相談ください!

ヤンマー DA-26BF (1987年式)

主機 いすゞUM4JB1TCX (使用時間7000時間)
スパンカー・油圧操舵・GPS魚探

価格応談

友人同志3人
集まれば、いつでも
開講いたします!!
ボート免許教室生徒募集!
国家試験免除2級小型船舶 操縦士育成コース
資料請求等、詳しくは藤田鉄工所まで、お電話にてご連絡ください。

ヤマハ(エンジン・和船・船外機・ボート) 販売・修理・保管

(有)藤田鉄工所

〒725-0025 広島県竹原市塩町1丁目6-20
E-mail fujiteco@ruby.ocn.ne.jp

携帯 090-9735-5806
TEL.(0846)22-0785
FAX.(0846)22-6510



中古艇情報



DE28F(あらしお) (H7)
4LH-UT 180ps
GPS魚探 / オーニング
スパンカー その他 380万円



ヤンマー-FX24Z
ヤンマー-4JH2-DTZ 93ps
GPS魚探 / オーニング
トイレ その他 150万円



ヤマハ YD28 (H5)
ヤマハ71M (D201T)
GPS魚探
バウスプリット
オーニング その他 150万円



ヤンマー-ZD26G2 (H15)
4JH3-TZAY 68ps
油圧ハンドル 200万円

ヤンマー特約店
東洋マリン株式会社
〒705-0021 岡山県備前市西片上1365-15
Tel (0869)63-0153 / Fax (0869)63-2830
E-mail info@toyo-marin.jp URL www.toyo-marin.jp



中古艇なら ナスポート!!

2019 ナスポート スプリングセール開催中!

最新情報は ▶ **ナスポート** 検索 販売・価格の向上を助けます。日本中古艇協会会員店

NEWモデル! ヤマハYFR-27EX-FSR CL7搭載



陸上保管 近日常荷
F250D ETX・航海灯・WC・2ステーション・スタレー

ナスポートバージョン
試乗艇特価

走行性能と釣り機能性、居住性に
優れたインボードディーゼル

VOLVO D6-435搭載

ヤマハDFR-33 Cパッケージ



ヤマハUF-29 IB



陸上保管
H13・SX421KM (230ps)・航海灯・WC
ウィンドラス・GPS魚探・2ステーション
オーニング・トランサムラダー&ステップ 他 **756万円** (税込)

ヤマハUF-27 IB-FSR



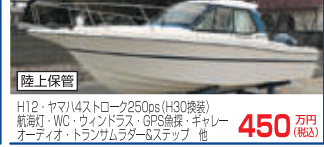
陸上保管
H20・SX421KM (230ps)・航海灯・WC
ウィンドラス・GPS魚探・レーダー・2ステーション
トランサムラダー&ステップ・油圧フラップ 他 **応談**

ヤマハYF-27



陸上保管
H18・F225FETU (新品)・航海灯・WC
ウィンドラス・GPS魚探・2ステーション
FURLONG魚探 (アフタステーション) 他 **698万円** (税込)

ヤマハ24シエスタ



陸上保管
H12・ヤマハ4ストローク250ps (H30機装)
航海灯・WC・ウィンドラス・GPS魚探・ギアロー
オーティオ・トランサムラダー&ステップ 他 **450万円** (税込)

ヤマハSR-X



陸上保管
H28・F115BETX・WC・GPS魚探
パワ&スタンレー
航海計器ボックス・パウローラー **298万円** (税込)

ヤマハAS-21



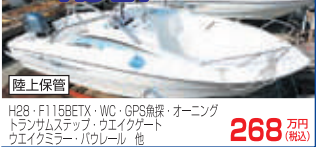
陸上保管
H27・F115BETX (新品)・GPS魚探
オーニング・トランサムステップ・ウエイク
ゲート・ウエイクミラー・パウローラー 他 **297万円** (税込)

今月のオススメ艇



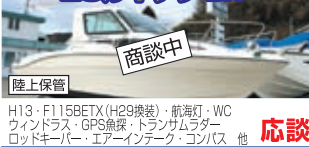
ヤマハ F175AETX新品搭載
F.A.S.T.26 EX
H20・航海灯・2ステーション・スバンカー・GPS魚探3.4ft (新品)
電動マウントイシ新品、ガンネル新品交換、サイドボックス新品
テカール新品塗装・カビ対策・エアインテーク **478万円** (税込)

ヤマハAS-21



陸上保管
H28・F115BETX・WC・GPS魚探・オーニング
トランサムステップ・ウエイクゲート
ウエイクミラー・パウローラー 他 **268万円** (税込)

ヤマハ23ルネッサ DX リアア付



陸上保管
H13・F115BETX (H29機装)・航海灯・WC
ウィンドラス・GPS魚探・トランサムラダー
ロッドキーパー・エアインテーク・コンパス 他 **応談**

ヤマハAS-21



陸上保管
H27・F90・GPS魚探・トランサムステップ
ウエイクゲート・オーニング・パウローラー
ウエイクミラー・ファンタジーグロブ **248万円** (税込)

ヤマハAS-21



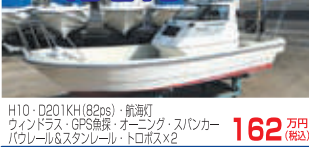
陸上保管
H27・F90・GPS魚探・オーニング
トランサムステップ・ウエイクゲート
ウエイクミラー・ファンタジーグロブ・パウローラー **応談**

ヤマハSRV-23



陸上保管
H10・F115AETX・航海灯・WC・ウィンドラス
GPS魚探・トランサムラダー&ステップ
パワ&スタンレー&ローラー 他 **178万円** (税込)

ヤマハYD-24 B



陸上保管
H10・D201KH (82ps)・航海灯
ウィンドラス・GPS魚探・オーニング・スバンカー
パウローラー&スタンレー・トロボスx2 **162万円** (税込)

ヤマハSRV-20



陸上保管
H7・F50FETL (H24年製造・70h)
航海灯・トランサムラダー&ステップ
パワ&スタンレー・ロッドホルダー **68万円** (税込)

ヤマハW-19 CF-5



陸上保管
S59 ※艇体のみ・現状渡し
※ヤマハ船外機のお見積りも
お気軽にご相談下さい **10.8万円** (税込)

ヤマハYFR-27 FSR



陸上保管
F250・航海灯・WC・GPS魚探
2ステーション・スタンレー **ナスポートバージョン
展示艇特価**

ヤマハYFR-24EX FSR



陸上保管
F175AETX・航海灯・パウローラー
左舷スライドウィンドウ **ナスポートバージョン
展示艇特価**

ヤマハSR-X24 レッドブレイク



近日入荷 同型艇
F200F・航海灯・WC・GPS魚探
トランサムステップ・クラフティック
ウエイクゲート・アフタステーション **ナスポートバージョン
展示艇特価**

ヤマハYFR-24-FSR



陸上保管
F175AETX・航海灯・WC・GPS魚探
2ステーション・左舷ウィンドウ
ブルーカーパネル **ナスポートバージョン
展示艇特価**

ヤマハF.A.S.T.23



陸上保管
F115D ETX・航海灯・GPS魚探 他
※ロー(パウローラー)仕様艇1隻有 **ナスポートバージョン
試乗艇特価**

ヤマハSR-X



陸上保管
F115BETX・航海灯・WC・GPS魚探
キャンピー・パウローラー **ナスポートバージョン
展示艇特価**

ヤマハBF-25 ダークブルー



近日入荷
F90CETL・74L固定タンク・油圧操縦 **ナスポートバージョン
展示艇特価**

ヤマハBF-20 ダークブルー



陸上保管
F50HETL **ナスポートバージョン
展示艇特価**

ナスポート Marine Enjoy Fes.
3月30日 31日 10:00~16:00 マリン用品即売会
航海計器展示会 他

ナスポートオリジナル企画 特典いろいろ

- ① 船外機換装キャンペーン
- ② i-pilot 拡張キャンペーン
- ③ HONDA マルチスキャン拡張キャンペーン
- ④ ビギナー応援キャンペーン

中古艇高価買取! 全国無料査定。お電話又はメールにてご連絡下さい。中古艇評価士が査定にお伺い致します。

- 低金利マリンクレジットご利用頂けます。中古艇OK! (120回迄)
- 2級ポート免許教室 (国家試験免除コース)、土・日2日間で業者販売。
- 中古艇は自社マリーナにて試乗OK! ● 陸送・回航、格安にて手配させて頂きます。
- Sea-Style (レンタルボートクラブ) 加盟店 (配備艇AS-21・SR-X・YFR-24)

NASU (株) ナスポート 牛窓マリーナ
岡山県瀬戸内市牛窓町牛窓4180
TEL.0869-34-2498 FAX.0869-34-2420
〈営業時間〉9:00~18:00 〈定休日〉毎週火曜日・第3月曜日
http://www.nasu-boat.com E-mail:nasu@nasu-boat.com

2019 ナスポート Marine Enjoy Fes.

3月30日^土31日^日 10:00~16:00
in ナスポート牛窓マリーナ

展示艇、揃ってます!

- YFR-27EX
- YFR-24EX
- F.A.S.T.23
- SR-X
- SR-X24 レッドフレイク
- DFR-33

ご来場者特典 ● Y'S GEARカタログ
どんとプレゼント! ● 牛窓特産品

ヤマハ YFR-24 ヤマハ SR-X
試乗できます

マリン用品即売会 & 航海計器展示会

ガーミン i-Pilot ホンデックス

YAMAHA Marine Club Sea-Style

ご入会の方に限りプレゼント 当日

防水マリンスピーカー

2級ボート 免許教室説明会

同時開催 特選中古艇祭

※展示艇・試乗艇は変更になる場合があります

御当地 地域限定 鯛サビキ仕掛

- 下津井真鯛 (全長 6.0cm)
- 小豆島東真鯛 (全長 8.0cm)
- 小豆島南真鯛 (全長 9.5cm)
- 生イカナゴ鯛仕掛 (全長 8.0cm)
- 生シラスサビキ (全長 5.6cm)

三崎半島 塩飽諸島 下津井瀬戸 備讃瀬戸

金ヶ崎 小磯灯台 マナイタ 中ノ瀬

風ノ子 地藏崎 大角鼻 礼田崎

瀬戸内でイカナゴが湧くポイント

マイワシの新しいカタクチの新しいイカナゴの新しい捕食時

鳴門サビキ® シリーズ 鳴門船メバル

厳寒期の喰い渋った際に使用する伝統鳴門メバルサビキ

22mm サバ皮 (超軽量 胴打鉤仕様)

28mm カット魚皮は誘い幅が少なくても小刻みによく動く。

鳴門船メバル

早春に孵化したイカナゴの稚魚は底ギリギリを泳いでいるため、メバルの釣れる棚は底から数メートルです。その為、誘い幅が少なくても小刻みによく動くサビキを選択してやる必要があります。

No.129・小豆島 ボートDEフィッシング冬真鯛!

瀬戸内海では近年、真鯛が年を通して釣れています。

冬の水温が低い海での真鯛釣りは魚の活性も鈍く、1年を通して特に難しい釣りだと言われています。

タイ釣りにはウタセマダイ、一つテンヤマダイ、タイラバなど色々な釣り方がありますが、真冬の真鯛には瀬戸内真鯛仕掛けが良いでしょう。

誰にでも簡単に釣ることが出来、1つの仕掛けに針がヒトヒロ間隔に複数付いているので、広範囲にタナをあたれるのと一度にダブル、トリプルと追い食いが狙えるのもメリットです。

またこの時期に釣れる真鯛は真冬に備えて身に脂を蓄えているので、私は一番美味しいと思います。あくまで私見ですが! (笑)

皆さんも今年はボートで海に出て真鯛釣りをしてみたいはいかがでしょうか!



小豆島真鯛釣り! 実践編

2月17日 使用艇 トヨタポーナム26L 中潮 満潮10:22 干潮16:27 天候晴れのち曇り

6:40 出港。今回は小豆島へ真鯛狙いで出港です。海水温の低い冬場は魚の活性が弱く、真鯛を釣るのは春先や秋口に比べると難易度が高いのですが、その分釣れた真鯛は身が締まっており、脂も程よくのっていて最高に美味しいので、何としても冬の真鯛を釣りたいと思います。

今回の仕掛けは、瀬戸内真鯛仕掛けで釣りたいと思います。ハリスは2号以下の細仕掛けを用意しています。カラーは黄色、白、緑があれば良いでしょう!

7:30 ポイント到着。ここは毎年真鯛がよく釣れるポイント。深場は水深50Mあり、底は泥もしくは砂のポイント。すでに周りには20艇のボートが真鯛を狙って釣りをしています。魚探の反応もますますで後は真鯛が仕掛けにかかってくるかが勝負です。

8:00 太陽も昇ってきて辺りも明るくなり、ようやくコツンと強めの今日初めてのアタリ。しばらくしてもう一度同じようなアタリ! これまでの経験上、真冬に強めのアタリで仕掛けに乗ってこないのは、サイズが小さい元気の良いチャリコが仕掛けにアタックしているのだろう! 大きいサイズの真鯛は、最初、用心深くあまり引いてこないもので、間違いなくチャリコだろう。

9:00 この後も数回アタリはあるものの、仕掛けに乗ってくれない状態が続く。

10:00 潮はよく動いているものの、中だるみのような感じで竿先はピクリとも動かなくなった! 今日は潮が変わるまで釣れないみたいだ。

10:30 ようやく潮が、上げ潮から下げ潮に転じてきた。セオリーでは潮の変わり始め、潮の動き始めがよく釣れるのだが...

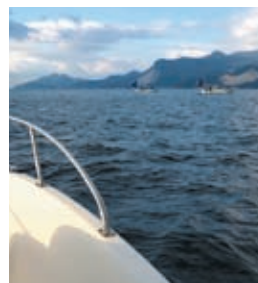
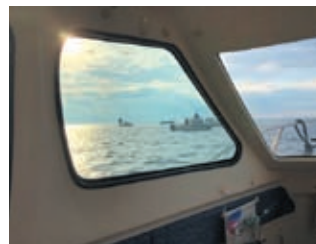
10:35 水深35Mの少し岩なのか盛り上がった所に魚影を確認。

ボートを潮上に戻し、もう一度魚影の出たポイントの真上を慎重に流し、仕掛けを投入する。

しばらくして竿先に凭れるような感覚、ゆっくりリールを巻いていると、コツンコツンとようやく真鯛がヒット! 今日初のヒット! いつもより慎重にリールを巻き上げて、上がってきたのは体長30センチ弱の真鯛でした。25センチ以上はゆうにあるのでイクスへ。

13:30 この後数回アタリがあり、そのうち2回ハリスが一気に切られるという大物のアタリがある。仕掛けを太めのハリスに交換し、あらゆる技術を使い、誘いを超スローにしたりステイにしたりフォールで誘ったり...しかし太仕掛けにした途端、がたっとアタリがなくなる!

14:00 今日は大物の真鯛の顔を拝むこともなくストップフィッシング。来月は必ず真鯛を攻略するぞと心に誓い帰港。



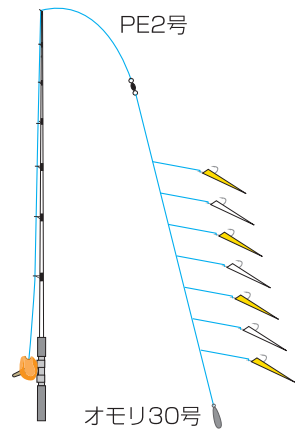
今回の釣果 ▶ 執念の真鯛 27センチ1匹

釣る方法

- 魚探で群れを探そう。
- 仕掛けを底まで落としゆっくり巻き上げよう。
- フォールでも誘ってみよう。

ワンポイントアドバイス

- 食いが悪い時はハリスを細くしてみよう。



仕掛け

- 竿：シマノ・海攻リミテッド
- リール：ダイワ・イツICV
- 仕掛：瀬戸内真鯛
- PE：2号
- オモリ：30号

師匠の独り言

■ 来月は真鯛を必ず攻略するぞ～

ただ今、Face Bookでリアルタイム釣果配信!!

プロフィール

三宅 毅 (みやけ つよし)
 兵庫県出身 1972年生まれ
 相生マリンセンター代表
 [現在のおもな成績]
 真鯛65cm・メバル31cm・カジキ5本

中古艇情報
 トヨタポナームのことならおまかせ下さい!!
 特別操船スクールも実施しています

TOYOTA PONAM ラインナップ
TOYOTA PONAM 28V
 New ¥19,200,000～

TOYOTA PONAM 31
 ¥29,700,000～

TOYOTA PONAM 35
 本体価格 ¥58,500,000～

TOYOTA PONAM 28L
 陸置、美艇、フル装備
価格応談

TOYOTA PONAM 26L
 陸置
 コモンレールエンジンフル装備
価格応談

ヤマハ FC-31
580万円

ヤマハ MX-40
 陸置、美艇、フル装備
 マリントイレ、その他
1150万円

ヤマハ FM25
 ディーゼル
価格応談

ヤマハ SR-23
 陸置
 4スト200ps
価格応談

ヤマハ UF-23
 ディーゼル
180万円

日産 PS730T
 24フィート
 スズキ4スト140ps×1機
115万円

ヤマハ LF28Z
 ディーゼル
 美艇、フル装備
498万円

ヤマハ F.A.S.T.26
 ディーゼル
 超美艇、フル装備
価格応談

ヤマハ FC-26
 ディーゼル
 アワー180h
 陸置、フル装備
価格応談

ヤマハ FR-26
 ヤマハ4スト200ps
 GPS魚探、その他
価格応談

AIOI MARINE Co., Ltd.
相生マリン(株)
 〒678-0172 兵庫県赤穂市坂越2851-16-1208 マリンプラザ2001
 TEL・FAX 0791-22-3277 ☎ 0120-885928

お問い合わせ下さい

- ★大型中型係留艇
- ★船底清掃業務
- ★クイック清掃

トータルマリンサポート

新艇販売	釣具販売	ボート輸送
中古艇販売	ボート免許スクール	ボートメンテナンス
中古艇査定	ボート保険	マリライフの相談
		ボート保管場所相談

ボートクラブシーマンネットワーク

瀬戸内エリアおすすめ船釣&釣場情報!!

各地の最新情報は、各釣ショップへお問い合わせください。

① 明石～神戸エリア		釣り場 洲本沖	ポイント目標	F・エイト3 TEL(06)6912-0008 FAX(06)6912-0183
魚 タチウオ	サイズ 70～110cm	匹数 20～30匹		
状況 今年のタチウオはまだまだ絶好調!!!				
② 高砂～姫路エリア		釣り場 小豆島	ポイント目標	つり具の高砂屋 TEL(079)451-5726 FAX(079)451-5727
魚 タイ	サイズ ～60cm	匹数 1～5匹		
状況				
③ 牛窓～備前エリア		釣り場 牛窓	ポイント目標 前島	桜田釣具店 TEL(086)297-5056 FAX(086)297-6045
魚 カサゴ	サイズ 20cm前後	匹数 10匹位		
状況 エサはモロコか大きめのシラサエビが良い!				
④ 玉野エリア		釣り場 小蛭島	ポイント目標	大賀釣具店 TEL(0863)32-1370 FAX(0863)32-1370
魚 カサゴ	サイズ 15～23cm	匹数 10～20匹		
状況 宇野沖全般でカサゴ。大槌のニベはジギングで5～6匹。				
⑤ 児島エリア		釣り場 濃地島周辺	ポイント目標	Fishingじあい TEL(086)523-1091 FAX(086)454-7118
魚 ヒラメ	サイズ 40～60cm	匹数 1～3匹		
状況 イワシのませ釣りで釣れています。				
⑥ 小豆島北部エリア		釣り場 福田沖	ポイント目標	トミオカつりぐ TEL(0879)62-3598 FAX(0879)62-4121
魚 マダイ	サイズ 25～40cm	匹数 2～4匹		
状況 真鯛サビキで狙う。				
⑦ 小豆島南部エリア		釣り場 ナゴラ沖	ポイント目標 坂手ナゴラ浜	フィッシングロマンみずき TEL(0879)82-4618 FAX(0879)82-4618
魚 マダイ	サイズ 25～60cm	匹数 10～20匹		
状況 良型のメバルも釣れ出して来た!				
⑧ 笠岡西エリア		釣り場 白石瀬戸	ポイント目標	シーポート TEL(0865)62-3369 FAX(0865)62-3369
魚 ホゴメバル	サイズ 20cm前後	匹数 10匹程度		
状況 真鯛:2月に入ってからひと休み状況。 メバル:これからか。				
⑨ 呉～川尻エリア		釣り場 呉市蒲刈町周辺	ポイント目標	あけぼの釣具 川尻店 TEL(0823)87-5080 FAX(0823)87-5080
魚 メバル	サイズ 15～20cm	匹数 1人 20～30匹		
状況				
⑩ 広島エリア		釣り場 宮島周辺	ポイント目標	パゴス本店 TEL(082)879-1830 FAX(082)879-1830
魚 メバル	サイズ 18～24cm	匹数 1人 15～20匹		
状況 サビキ仕掛で、ゆっくり誘っていきましょう。				
⑪ 高松エリア		釣り場 庵治	ポイント目標	岸本釣具商会 TEL(087)851-4517 FAX(087)821-5248
魚 ヒラメ	サイズ 40～50cm	匹数 3～5匹		
状況 生きイワシの泳がせの釣果です。				
⑫ 新居浜～四国中央エリア		釣り場 大島	ポイント目標 和井田浜沖	佐々木商会 TEL(0897)34-5266 FAX(0897)32-4751
魚 フグ	サイズ 25cm～	匹数 20～60匹前後		
状況 多い方で60匹位で、トラフグも混ざってます。エサは、冷凍エビを使用。 天候が悪い時が続いていたので、週末の晴れの日にはフグ狙いの方が多いです。				



アウトレットマリン用品誌上販売



特価品



ヤマハ ステンレスプロペラ

- サイズ：13×19-K
- ヤマハ船外機用
- カラー：ブラック

送料込特価 **20,400円(税込)**

UBEマリーナ P2参照

特価品



ボルボ DPA7プロペラ

店頭引渡特価 **56,000円(税込)**

日生マリーナ本店 P16参照

中古品



ナカシマ製 プロペラ

- D700・P820・シャフト径：U60
- ヤマハ・GLY2-ST用
- 程度よし。現状渡し。運賃別途

店頭引渡特価 **216,000円(税込)**

リフレスマリン P12参照

中古品



ナカシマ製 プロペラ

- D820・P1420
- シャフト径：U55
- 程度よし。現状渡し
- 運賃別途

店頭引渡特価 **237,000円(税込)**

リフレスマリン P12参照

特価品
長期在庫品



プロペラ FR-34用

- ヤマハFR-34
- ヤマハ(日野) エンジン用
- A68-309、D-510、P-580
- 現在メーカー非売品ですので、お買得です

店頭引渡特価 **30万円(税込)**

(株)オバタボート P31参照

中古品



シャフト船用プロペラ

3種のプロペラがあります

- D680×P820/ARQ.42
- D680×1070/ARQ.45
- D590×690/ARQ.5

店頭引渡特価 **1点30,000円(税込)~**

(有)ダイヤモンド P11参照

特価品
展示品特価



GPS魚探 YFHIV084-F66s-W

- HONDEX製8.4インチカラー魚探
- 広範囲のワイドスキャン対応モデル!
- 出力600W・周波数50/200kHz
- 取付工員別途お見積り

送料別・店頭引渡特価 **288,800円(税込)**

(株)ナスボート P22参照

特価品
1台限り



GPS魚探RF-HG2200NF-STⅢSD

- モニター12.1インチ
- 魚探出力600W
- DGPSアンテナ
- ※撮影のため開封しています

店頭引渡特価 **40万円(税込)**

日生マリーナ本店 P16参照

中古品



YFV-630Ⅱ魚探

- 作動確認済み
- 中古のため保証はありません
- 電源線、アンテナ
- 振動子を付属

店頭引渡特価 **9,500円(税込)**

日生マリーナ本店 P16参照

中古品



ヤマハF8CWHLバーハンドル仕様

- H25年式
- セル付き12タンク
- ホース

店頭引渡特価 **11万円(税込)**

さとうマリンサイクル P13参照

中古品



ヤマハF8CWHL
リモコンBOX付

- H25年式
- ケーブル15F2本
- ステアリングタイプ
- タンクホース付

店頭引渡特価 **16万円(税込)**

さとうマリンサイクル P13参照

中古品



ヤマハMD1480KUHエンジン

店頭引渡特価 **360万円(税込)**

(株)マグナム P7参照

特価品



ヤマハ6BY2-220用ターボ

店頭引渡特価 **15万円(税込)**

UBEマリーナ P2参照

中古品



SX422KMターボ

店頭引渡特価 **12万円(税込)**

日生マリーナ本店 P16参照

特価品



マリシヨ 陸電ケーブルAC50A

- 125/250V

店頭引渡特価 **80,000円(税込)**

日生マリーナ本店 P16参照

特価品



中村釣具 スパンカーセールN2400

- 運送費込

店頭引渡特価 **68,300円(税込)**

日生マリーナ本店 P16参照

中古品
新品同様品



ヤマハナビボックス

店頭引渡特価 **16,500円(税別)**

(株)オバタボート P31参照

中古品



桟橋

- 全長12m40cm
- 幅1cm5cm
- 現状渡し品

店頭引渡特価 **25万円(税込)**

(株)オバタボート P31参照

特価品



ロイヤル社製発信機P303 3ピン

- 未使用品

店頭引渡特価 **9,500円(税込)**

PRICE DOWN 19,440円→

(株)オバタボート P31参照

特価品



ロイヤル社製アンテナケーブルP715

- 未使用品

店頭引渡特価 **5,400円(税込)**

PRICE DOWN 12,960円→

(株)オバタボート P31参照



アウトレットマリン用品誌上販売



特価品



電磁クラッチ

- 森田工業製 (PS-260HT-K24V)
- 展示品未使用 (新品)
- 油圧スラスタ用
- 定価¥713,880(税込)・45%引き

店頭引渡特価 **39万円(税込)**

リフレスマリン P12参照

中古品



電クラ24V

店頭引渡特価 **80,000円(税込)**

(有) ダイヤマリン P11参照

特価品



燃料タンク12L&フューエルパイプ

店頭引渡特価 **13,000円(税込)**

日生マリーナ本店 P16参照

特価品 現品限り



ヤマハ船外機フューエルタンクASSY24L

- 在庫品

店頭引渡特価 **15,700円(税込)**

19,440円→

さとうマリンサイクル P13参照

特価品 8本限り



NGK イリジウムMAXプラグ BPR5EIX-11P

- 定価1,944円の品

店頭引渡特価 **1本1,150円(税込)**

(株) 徳山マリン P14参照

特価品 2点限り



ロンスタン製ラチェットブロックRF46131

- 定価12,528円の品
- 8mm

店頭引渡特価 **1点6,500円(税込)**

(株) 徳山マリン P14参照

中古品



水中ポンプ 24V

店頭引渡特価 **16,200円(税込)**

(有) ダイヤマリン P11参照

特価品



船外機水洗キット

- エンジン使用後水洗いしてください

店頭引渡特価 **18,500円(税込)**

さとうマリンサイクル P13参照

中古品 ほほ新品



シート

- 若干日焼けあり
- レトロな変わった形のシートです

店頭引渡特価 **10,000円(税込)**

(株) ナスポート P22参照

中古品



リーニングシート

店頭引渡特価 **25,000円(税込)**

(有) ダイヤマリン P11参照

中古品



補助椅子

- FG36用

店頭引渡特価 **16,000円(税込)**

(有) ダイヤマリン P11参照

特価品



長期在庫プリザーパイプ

- φ88 462mm
- 定価7,463円の品

店頭引渡特価 **5,000円(税込)**

(株) 徳山マリン P14参照

特価品 長期在庫品



ツインレバー

- メーカー・モックバック
- クラッチ&シフトレバー(ミシタイプ)
- 定価34000円(税抜)

送料別・店頭引渡特価 **25,000円(税込)**

(株) ナスポート P22参照

中古品



YAHAMA SRV23用船外機カウルカバー

- SRV23専用の船外機カウルカバーです

送料別・店頭引渡特価 **10,000円(税込)**

(株) ナスポート P22参照

特価品



DENJI社 デッキライト

- 1/8インチ・キリッド仕様
- 定価¥7350
- フラッシュ制御付付
- 本体は耐熱性プラスチック製
- 12V55W ●サイズ177×115×68

店頭引渡特価 **4,800円(税込)**

(株) ナスポート P22参照

特価品 在庫限り



アンカーデービット

- コーラー幅70mm
- 全長約580mm
- 幅約90mm

店頭引渡特価 **12,000円(税込)**

(株) オバタポート P31参照

特価品



ヤマハYF-27用 アウトステーションボックス(純正品)

店頭引渡特価 **21,600円(税込)**

(株) オバタポート P31参照

特価品



リガー製 スパンカー-5.3m

店頭引渡特価 **194,400円(税込)**

(有) ダイヤマリン P11参照

特価品



アンダーラダーステップ(ワンタッチ収納式)

- FRP
- L450×W530×H160(mm)
- ラダーはステップの下に収納可能

店頭引渡特価 **67,000円(税込)**

UBEマリーナ P2参照

特価品



アンダーラダーステップ

- チーク
- L500×W600×H100(mm)
- ラダーはステップの下に収納可能

店頭引渡特価 **73,000円(税込)**

UBEマリーナ P2参照

アウトレットマリン用品誌上販売

「アウトレットマリン用品誌上販売」について……

- 掲載商品は、会員各社が独自にご紹介させていただいているものです。ご購入に関するお取引条件については、S&S協議会を仲介をいたしておりませんので、直接会員各社へお問い合わせください。
- ご提供数量、商品の状態等の詳細につきましては、お問い合わせの上、十分ご確認ください。（早期売の場合はご容赦ください。）
- 記載金額は、原則店頭引渡し価格です。発送方法・送料等については、直接会員各社へお問い合わせください。

中古品



コーソン社製 ウインチ12V仕様

店頭引渡特価 **48,000円(税込)**

(株) 竹原マリン P5参照

特価品



工進 イカール

●電圧12V ●モーター出力250W
●重量20kg ●サイズ530×239×239.5
●ローラー径φ50mm(低速)100mm(高速)
●巻き上げ速100kg弱牽引(6mmφ低速)130mmφ(高速)

店頭引渡特価 **18,000円(税込)**

日生マリーナ本店 P16参照

特価品



コーソン社製 ウインチ REL-4024

●400W 24V ●整備済み

店頭引渡特価 **108,000円(税込)**

(株) オバタボート P31参照

中古品



油圧アンカーウインチ

●型式WT-800

店頭引渡特価 **378,000円(税込)**

(株) マグナム P7参照

特価品



ロッドホルダー

店頭引渡特価
3連タイプ… **3,200円(税込)**
4連タイプ… **4,000円(税込)**

さとうマリンサイクル P13参照

特価品



YAMAHA ライフジャケット YM2420R

●自動膨張式 ●国土交通省型式承認品
●水検知機能付 ●カラーネイビー、レッド、ブラック、オレンジ

店頭引渡特価 **16,800円(税込)**

(株) ナスポート P22参照

特価品



ライフジャケット ウェストタイプ・ベストタイプ

●認可品(タイプA) ●各レッド、ブラック色あり

店頭引渡特価 各1着 **16,500円(税込)**

(株) オバタボート P31参照

特価品



ヤママー4JM-TZ用 排気マニホールド

店頭引渡特価 **30,000円(税込)**

PRICE DOWN 40,000円⇒

(株) マグナム P7参照

特価品



PWCホールディングアンカー

●1.5kg

店頭引渡特価 **5,000円(税込)**

日生マリーナ本店 P16参照

特価品



三方アンカーデピット GL-70

●7kg~10kg対応

店頭引渡特価 **13,000円(税込)**

(株) オバタボート P31参照

特価品



ユニカス ハンドルツノなし

店頭引渡特価 **18,000円(税込)**

日生マリーナ本店 P16参照

中古品



補機ブラケット

●トランサムステップに取り付け可能
●縦32cm横30cm高さ23cm

送料別・店頭引渡特価 **21,600円(税込)**

(株) ナスポート P22参照

平成31年2月22日

六管区水路通報第7号(目次)

第六管区海上保安本部 発行

- 第84項 瀬戸内海 備讃瀬戸、直島付近・・・ 灯浮標一時撤去(予告)
- 第85項 瀬戸内海 多度津港・・・ 棧橋存在
- 第86項 瀬戸内海 来島海峡付近・・・ 灯台光達距離変更(予告)
- 第87項 瀬戸内海 安芸灘、安芸津港・・・ 灯台廃止
- 第88項 瀬戸内海 広島港、第1区・・・ 防波堤完成
- 第89項 瀬戸内海 広島港、第3区・・・ 重量物荷役作業
- 第90項 瀬戸内海 広島港・・・ 小型船操縦訓練
- 第91項 瀬戸内海 広島湾、柱島北方・・・ 海上作業
- 第92項 瀬戸内海 大島瀬戸・・・ 橋梁灯復旧等

第六管区海上保安本部は、岡山県、広島県、山口県東部、香川県、愛媛県の沿岸における船舶交通の安全のために必要な情報を六管区水路通報にとりまとめ、原則として毎週1回金曜日に発行し、インターネット、電子メール(インターネットで登録)で配信しています。また、航行警報もインターネットや携帯電話で入手できます。

インターネットアドレス
<http://www1.kaiho.mlit.go.jp/KAN6/>
携帯電話アドレス
<http://www1.kaiho.mlit.go.jp/KAN6/i/>

◎情報の通知について
航海上重要な事項(航路標識の変更、航路障害物の存在等)及び水路図誌の内容と相違する事柄に気付かれた方は、第六管区 海上保安本部又は海上保安部署等に連絡をお願いいたします。

◎お問い合わせは第六管区海上保安本部[電話(082)251-5111(内線2515)]まで

**海の事件・事故は
118番へ**



PLASTERD SALOON



私の
おすすめ

広島ベイマリーナ
花野さん

常連さんも多く賑わいつつも、落ち着いた雰囲気の店内とイケメン店長の丁寧な対応で初めての方でも入りやすいお店。ワインバーですのでワインはもちろんですが、ビールやカク

テル・ウイスキーなど20種類くらいのお酒をご用意されているので色々なニーズに対応できるラインナップとなっております。

料理も豊富で1番人気は赤ワインで4時間煮込んだ自家製パスタのポロネーゼです。

こちらは店長も私もオススメの一品ですので、立ち寄られた際はぜひ食べて頂きたいですし、他にも4種のチーズを使ったクワトロフォルマジヨピザや鯖の燻製もお酒との相性バッチリです！

1回立ち寄れば必ずファンになる場所ですので、お近くにお越しの際はぜひ立ち寄ってみてください♪

PLASTERD SALOON

広島県広島市南区翠5-7-20

TEL.082-258-4696

18:00~24:00 定休日：月曜日



笑顔の一本釣！！

S&S協議会会員各社から
寄せられた釣果自慢コーナー



キレイなマダイ
GET!

F様
2019.24 周防大島付近
マダイ [53.6cm(1.95kg)]



バックのポートが
かっこいいですね!

40分かけて
釣り上げました

竹田様
来島海峡
90cmオーバーのマサ
[9.4kg]



S様御一行
電宮城沖

乙姫さまより鯛やヒラメ、おまけにアコウまで頂いて帰りました

★読者プレゼント★

S & S 協議会 (瀬戸内マリネットワーク) 会員各社の協賛で、読者の皆様にご覧にプレゼントを差し上げます。

応募方法をご確認いただき、奮ってご応募ください。お待ちしております。

なお、ご当選者の方は次号に掲載させていただき、賞品発送をもって当選とさせていただきます。

3月号 (Vol.131) プレゼント!

- A 手動膨張式ライフジャケット(赤)…1名様
- B ブリが入れ食い ロングジグ4本セット…1名様



【賞品提供：(株)竹原マリン】

応募先：〒713-8103

倉敷市玉島乙島亀の首49-63 オバタマリーナ内

S & S 協議会 瀬戸内マリネットワーク

「Sea&Sea」事務局 3月号プレゼント係

応募締切：平成31年3月18日 (月) 必着

お名前、ご住所、電話番号、年齢をお書きください。

本誌に対するご感想、ご意見を必ずお書き添えください。

★2月号プレゼントご当選の方★

岡山県 岡山市 中野 雅文様

広島県 広島市 龜山 清様


以上2名の方々です。ご応募ありがとうございました。



YFR-27 FSR F250



航海灯
2スライド
マリンビル
スチール(左右)
ハイスラムター(2系統)





価格応談

SR-X24 F200

ホワイトカラー

ウェイクタワー(ルーフ有D)
エアダム・デカール
ドラムサムステップx2







オプション装着展示艇価格にて販売

UF-23IV



H10・ヤマハ4ストローク130ps(新品)・航海灯
ドライバースト・GPS魚探(8.4インチ新品)・オーミングメント

235万(税込)

AS-21



陸上保管艇

H28・ヤマハ4ストローク115ps・125時間使用・航海灯・GPS魚探
ステップ・ドラムサムター・オーミングウエイクタワー・電動マリンビル(新品)




255万(税込)

YFR-24EX FSR F175



カラー小売本体価格5,960,000円(税別)

SRV-23EX



H9・ヤマハ4ストローク130ps(新品)
航海灯・ハイスラムター・マリンビル
ステップ&ラダー・GPS魚探(8.4インチ)
ウエイク

235万(税込)

YFR-24 FSR F200C



H29音響・H30進水・ヤマハ4ストローク200ps
航海灯がワレール・スチール(左右)
左舷スライドステップ・スリッパ・ラダー・ロードホルダー
マリンビル・カチー・カチー・マリンビル
ウエイク・カチー・カチー・カチー・カチー
カチー・カチー・カチー・カチー・カチー

価格応談

UF-27IB



H17・ヤマハ4ストローク120ps・航海灯・スチール
ター・ウエイク・GPS魚探・マリンビル・ステップ
カチー・カチー・カチー・カチー・カチー

価格応談

YFR-24 FSR F200F



航海灯・ワレール・スチール(左右)・左舷スライドステップ
カチー・カチー・カチー・マリンビル
GPS魚探(10.4インチ)・ローマストマリンビル

オプション装着価格にて販売

F.A.S.T.23 F115



近日入荷 同型艇
キャブ・スチール・ル・仕様


価格応談

ベイフィッシャー23 F60



展示艇価格にて販売

UF-20



S69・ヤマハ4ストローク120ps(H29新品換装)・65時間使用
航海灯・GPS魚探・オーミングター

108万(税込)

STR-19



おすすめ 年式の割に美艇です

S68・ヤマハ4ストローク115ps(H18付)・925時間使用
航海灯・ウエイク・カチー・カチー・カチー・カチー

値下げ▼98万(税込)

※販売に際し、遠隔地への販売はお断りする場合がありますのでご容赦ください。



信用と技術を売る
ヤマハマリントラスト店



本社 倉敷市玉島阿賀崎2438-4 TEL 086-526-7557(代)
オバタマリーナ 倉敷市玉島乙島亀の首49-63 TEL 086-522-5505(代) FAX 086-522-5711

(株)オバタボート

<http://obataboat.com/>
定休日 毎週月曜日/第3火曜日(10月~3月)
営業時間 冬季時間(10月~3月) 8:30~17:30



オバタマリーナ内
大規模講習室完備

受講生受付中!!!
ボート免許 & 特殊小型免許

詳しくは当社
スタッフまで



平成30年2月1日からライフジャケットの着用が義務化されました！
 操船者も同乗者も等しくライフジャケットの着用が必要です。
 ライフジャケットは、もしもの時にあなたの命を守ります！

■従来から着用義務がある12歳未満の小児、水上オートバイの乗船者、1人乗り漁船で漁ろうに従事する者には従来どおり着用義務があります。

■違反者は最大6か月の免許停止になります！

乗船者にライフジャケットを着用させなかった船長（小型船舶操縦者）には、違反点数2点が付され、再教育講習を受講しなければなりません。

●違反点数が累積して行政処分基準に達すると、最大で6か月の免許停止になります。なお、再教育講習を受講した方は2点の減点となります。

●違反点数の付与は、2022年2月1日から開始されます。

■国の安全基準に適合したライフジャケットを着用する必要があります！

ライフジャケットには、水中で浮き上がる力が7.5kg以上あること、顔を水面上に維持できることなどの様々な安全基準が定められています。国土交通省が試験を行って安全基準への適合を確認したライフジャケットには、桜マーク（型式承認試験及び検定への合格の印）があります。



私たちS&S協議会は海上保安庁の活動に賛同し、
 海の安全啓蒙と海の環境整備に努めます。

S & S 協議会 会長 那須 裕史 (株)ナスポート牛窓マリーナ
 会員 一同



国土交通省（海事）ホームページ http://www.mlit.go.jp/maritime/maritime_fr6_000018.html

S & S 協議会（瀬戸内マリネットワー）加盟各店

大 阪	(株)山陽保険センター	広 島 西
ボートセンターグループ	横 山 ア ン カ ー	リフレスマリン
兵 庫 東	岡 山 西	(株) マ グ ナ ム
神戸ハーバーマリーナ	(株) オ バ タ ボ ー ト	(株)サンワマリン中国
(有)小野マリンサービス	(有)マリンショップ上山	宮島ビューマリーナ
兵 庫 西	(有) ダ イ ヤ マ リ ン	広島ベイマリーナ
相生マリン (株)	(有) 広 谷 商 店	(有) サ ブ マ リ ー ン
(株)INFINI(アンフィニ)	広 島 東	愛 媛
岡 山 東	(有) 中 国 マ リ ン	(株)エヒメボートサービス
(株)ナスポート 牛窓マリーナ	さとうマリンサイクル	山 口
(有)川崎商会 日生マリーナ	(有) 瀬 戸 鉄 工 所	マリーナ・シーホース
(株)ポートオブ岡山	(有) 藤 田 鉄 工 所	(株) 徳 山 マ リ ン
マリンショップ角野	(有) マ リ ン シ ョ ッ プ 藤	マ リ ナ ー ズ (株)
東洋マリーン (株)	(株) 竹 原 マ リ ン	福 岡
誠 和 釣 具	(一財)尾道海技学院	(株)ササキコーポレーション