

Sea&Sea



Smile²😊

Smile² (スマイルスマイル) : 表紙の写真は皆さんの素敵な笑顔に掲載させていただきます

新たな相棒と鯛ラバ楽しめます! (*^^*)

〈有川崎商会 日生マリーナ〉



インターネット版 www.sea-and-sea.jp/
アウトレットモール www.sea-and-sea.jp/outlet/

※インターネット版Sea&Seaのネット掲載はシステムの都合上数日遅れる場合があります。

謹賀新年

本年もよろしく
お願い致します
2019.1.1



株式会社 徳山マリン & グリーンヤマト & マリンサポート・五日市

DX-39J 近日入荷

充実装備の大型漁船、多人数でも余裕です

YF-24 新入荷

人気の高性能フィッシングボートです

SF-31

人気スポーツフィッシャーマン

ヤマハ380馬力ディーゼルシャフト
夜間灯、GPS魚探、デジタル魚探、電動トイレ、3kwインバーター
電動ウインチ、ヒーター、油圧フラップ、テント
散水ポンプ、清水ギャレー、電動リール電源
スパンカー、2箇所操舵、トランサムラダー

H6

価格応談

ヤマハ4スト115馬力船外機
夜間灯、GPS魚探、コマンドリンクメーター
油圧ステアリング、バウ&スタンレール
アイパイロット、カディフロアパネル
スタンベンチシート、ロードホルダー

H20

475万円

ヤマハ240馬力ディーゼルシャフト×2
夜間、GPS魚探、電動ウインチ、マリンエアコン
冷蔵庫、オーディオ、テレビ、個室電動トイレ
3カ所操作、ウインドウカバー、デッキマット
FBテント、アウトリガー、レーダーゲート

H7

780万円

PC-30III

ラウンドヘッド仕様でマリナー保管に最適

FM-33

釣りにもクルージングにも使えます

YFR-24FSR 新艇

凌波性と静止安定性を高次元で両立

ボルボ200馬力ディーゼル×2
夜間灯、GPS魚探+FBモニター、レーダー、電子コンパス、エアコン
マリンヒーター、オーディオ、リモコンサーチライト
個室電動マリントイレ、ギャレーシンク、冷蔵庫
ソーラーチャージャー、循環イクス、デッキウォッシュ

H4

297万円

ヤンマー140馬力ディーゼルドライブ×2
夜間灯、GPS魚探+レーダー、マリンヒーター、リモコンサーチライト
冷蔵庫、オーディオ、個室電動トイレ、ギャレー
油圧フラップ、バウ電動ウインチ、デッキライト
FBオーニング、トランサムラダー

H5

378万円

ヤマハ4スト175馬力船外機
夜間灯、左舷スライド窓、コマンドリンクメーター
フィッシングサポートリモコン
バウレール

価格応談

FZ-20B 新入荷

キャビン付きでお手頃なディーゼルボート

FZ-23c

広々キャビンのマルチクルーザー

W-19 新入荷

ちよい釣りにも最適なベーシック和

ヤンマー90馬力ディーゼルドライブ
夜間灯、GPS魚探、ドライバシート
トランサムステップ&ラダー
イクス、ロードホルダー

H6

75.6万円

ヤマハ4スト115馬力船外機 (新品+コマンドリンクメーター)
夜間灯、GPS魚探、バウウインチ、電動トイレ
ドライバシート、
トランサムステップ&ラダー

H6

172.8万円

ヤマハ4スト25馬力船外機
夜間灯、センターコンソール
油圧ステアリング、リモコン式

H10

54万円

徳山マリン グリーンヤマトマリン

県内最大級の海上係留型マリナー

年間契約料 (例) ※消費税別
◆20feet ポート 130,000円
※陸置きの場合、別途船台使用料3,000円/月

利用状況に合わせて
陸置と係留とを切替え可能!

周南市大島卯の木1298 FAX 84-0456
営業 9:00~17:00
定休日 月曜日

0834(84)0767

MarineSupport-五日市

表示価格は店頭渡し税込み価格です。平成30年12月17日現在

営業 9:00~17:00
定休日 火曜日

広島市佐伯区海老園3丁目1-25
営業 9:00~17:00
定休日 月曜日

082(923)2235

CONTENTS

表紙



10



12



16



19



22



24



30



表紙

Smile²

05

安全航行基礎知識Vol.141
— ロープワークについて —

09

笑顔の一本釣!!

10

S&S協議会 会員紹介〔有〕ダイヤモンド

12

メカニック知って得講座
— 船舶用『ボルト』と『螺子』のお話 —
ねじ
〔有〕藤田鉄工所 藤田 知治

16

海よもやま話 牧野和正
『Vol.129 造船大国「日本」』

19

ボートオーナー出番ですよ!
〔LF26CZII 松崎様〕

20

シーマンのための会員制救助システム
〔(一財)日本海洋レジャー安全・振興協会 救助事業部BAN本部〕

22

今ドキッ!! マリン情報局
情報提供: ヤマハ発動機株式会社 マリン事業本部
『ヤマハ船外機 新ゲージ発売 CL7』

24

ボート DE フィッシング!
— つよしのボートフィッシング講座 — 三宅 毅
『No.127 明石大橋 ビッグベイト飲ませ釣りでブリを狙う!!』

26

瀬戸内エリアおすすめ船釣&釣場情報!!

27

アウトレットマリン用品誌上販売

29

第六管区水路通報 (目次)

30

海の道行き うまいもの三昧〔韓国家庭料理 だいせん〕
年間個人購読会員募集
読者プレゼント〔提供: 誠和釣具〕

大阪エリア

13/ポートセンターグループ

兵庫東エリア

11/街小野マリンサービス

兵庫西エリア

25/相生マリン(株)
11/株INFINI

岡山東エリア

14/株ナスポート 牛窓マリーナ
04/街川崎商会 日生マリーナ
07/株ポートオブ岡山
21/マリンショップ角野
17/東洋マリーナ(株)
17/誠和釣具
06/株山陽保険センター
13/横山アンカー

岡山西エリア

08/株オバタポート
17/街マリンショップ上山
10/街ダイヤモンド
15/大賀釣具店
21/街広谷商店

広島東エリア

05/街中国マリン
09/さとうマリンサイクル
15/街瀬戸鉄工所
13/街藤田鉄工所
19/街マリンショップ藤
07/株竹原マリン
19/街尾道海技学院

広島西エリア

31/リフレスマリン
23/株マグナム
13/株サンワマリン中国
15/宮島ビューマリーナ
11/広島ベイマリーナ
21/街サブマリン

愛媛エリア

07/株エヒメポートサービス

山口エリア

23/マリーナ・シーホース
02/株徳山マリン
09/マリナーズ(株)

福岡エリア

18/株ササキコーポレーション

ヤマハ UF-23

F115psエンジン搭載(新品)
航海灯 GPS魚探
イクス ウィンチ

235万円(税込)



ウォークアラウンドタイプなので釣りに最適です!



ヤマハ F.A.S.T.23

H30 F90BETXエンジン搭載(新品)
航海灯 イクス

337万円(税込)




ヤマハ AS-21

H27 F90psエンジン搭載
航海灯 GPS魚探 イクス
トランサムラダー ステップ

230万円(税込)



クルージング、フィッシングだけでなくウエイも楽しめるマルチパーパスボートです!



ヤマハ SR-X

H29 90psエンジン搭載
航海灯 GPS魚探 イクス

387万円(税込)

i-pilot 装備!




ヤマハ PC-27

H3 ボルボAD41 (130ps×2)エンジン搭載
航海灯 ウィンドラス
GPS魚探 WC

220万円(税込)




ヤマハ YD-24B

H11 74psエンジン搭載
使用時間905h
ウィンチ イクス
GPS魚探

210万円(税込)




ヤマハ FR-23

H1 F130AETXエンジン搭載
航海灯 GPS魚探 WC
トランサムラダー ステップ

195万円(税込)




ヤマハ SRV-23

H11 F115BETXエンジン搭載
使用時間310h
航海灯 トイレ
GPS魚探 イクス

170万円(税込)




ヤマハ U-17

H3 F30BETLエンジン搭載(新品)
航海灯 GPS魚探 イクス

85万円(税込)



新品エンジン搭載でまだまだ走れます!



ヤマハ FL26

H8 ススキ250psエンジン搭載
航海灯 イクス
GPS魚探

260万円(税込)




ヤマハ MJ-FX Cruiser SVHO

2019年モデル SVHOエンジン(250ps)搭載
マルチファンクションディスプレイを一新

2019年モデル

予約受付中



ヤマハ MJ-FX Cruiser HO

2019年モデル SVHOエンジン(180ps)搭載
マルチファンクションディスプレイを一新

2019年モデル

予約受付中



当社のシースタイルは、最新のデザインと最新のテクノロジーを備えています。

YAMAHA Marine Club
Sea-Style

利用料金 **4,100円**~

日生マリナー本店シースタイル艇
AR-190



日生マリナー本店

神戸ハーバーマリナー

日生マリナー赤穂店

播磨マリナー



随時受付中

ボート免許教室 最短2日間

神戸地区	1月19日(土)・20日(日)	日生地区	1月24日(木)・25日(金) 1月26日(土)・27日(日)	播磨地区	1月5日(土)・6日(日)
------	-----------------	------	------------------------------------	------	---------------

YAMAHAマリントラスト

日生マリナー

岡山県備前市日生町寒河38 ☎0869-74-0500

日生マリナー備前店 ☎0869-63-2300

日生マリナー赤穂店 ☎0791-43-2233

神戸ハーバーマリナー

兵庫県神戸市兵庫区遠矢浜町5-37 ☎078-671-3177

播磨マリナー

兵庫県高砂市曾根町2710-64 ☎079-448-1515

●営業時間:9:00~17:00 ●定休日/毎週火曜日(3月~9月) 毎週火・水曜日(10月~2月)

モバイルアクセス




★詳しくは **日生マリナー** 検索



中国マリン 特選情報

F.A.S.T.23(H30)/F115B(H30)

試乗艇

SR-X/F115B

新艇

新型アイパイロット/パウキャストイングリール
ドライバーシート 他オプション多数

試乗艇特価

展示艇特価

YFR-27EX

新艇

YFR-24EX

新艇

F.A.S.T.23/F115B

新艇

商談中

展示艇特価

NEWメーター(CL-7)搭載

展示艇特価

展示艇特価

パウキャストイングリール
スタンキャストイングリール

展示艇特価

新艇 2018 MJ-EX Deluxe 101.4ps
Carbon Metallic with Electric Green



本体価格 1,242,000円(税込)⇒展示艇特価

新艇 2018 MJ-GP 1800 250ps
Team Yamaha Blue



本体価格 2,214,000円(税込)⇒展示艇特価

新艇 2018 MJ-GP 1800 250ps
Torch Red Metallic



本体価格 2,214,000円(税込)⇒展示艇特価



YAMAHA MARINE TRUST SHOP

有限会社 中国マリン

〒720-0202 福山市鞆町後地651-3
TEL.084-970-5405
FAX.084-982-2033
<http://www.chugoku-j.co.jp>



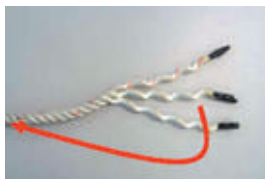
安全航行基礎知識 Vol.141

ロープワークについて

船を係留する、船の上で物を固定する、故障した船を曳航する等々、船を運航するために「ロープ(索)」は無くしてはならないもの。目的に合わせたロープの使用方法や、そのための運用(結ぶ、解く、加工する等)など、ロープの取り扱い全般を「ロープワーク」と言います。

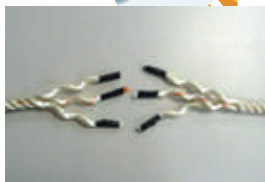
船では、ビット(係船柱)などに係留ロープを掛けるためにロープの端をリング状に加工したり(アイスプライス)、切れたロープをつなぎ合わせたり(ショートスプライス)といった作業を甲板部員が行いますが、目的に応じて使い分けるロープの結び方も含め、ロープワークをしっかり覚えておく必要があります。確実に固定すべきものが、ロープが解けて外れれば大きな事故にもなりかねません。新人の甲板員は、ボースン(甲板長)から、ロープワークを徹底的に叩き込まれるのです。

<第2管区海上保安庁HPより引用>
<http://www.kaiho.mlit.go.jp/O2kanku/yorozuya/pdf/yorozuya14.pdf>



アイスプライス
(Eye splice)

ロープワークを
マスターして、
マリンレジャーを
より安全に楽しもう!



ショートスプライス
(Short splice)



ボートの保険は決して高くない!

保険への加入はマリンレジャーを楽しむ為のマナーです
～高額賠償、台風・高潮等による高額な修理費にも対応～

ヨット・モーターボート 総合保険

使える! 役に立つ!
一番リスクの高い部分を補償!

■エンジンが
焼き付いた

■漁網をこわした



■浅瀬に乗り上げ
プロペラが曲がった

■船との衝突により
相手の船を破損させた
または相手の乗船者を
死傷させた

ヤマハ F.A.S.T.23 (エンジン 115馬力)

船体保険金額：200万円 エンジン保険金額：130万円 定員：8名

補償内容	保険金額	自己負担額	月払保険料
船体補償	200万円		
エンジン補償	130万円	10万円	6,550円
賠償責任	1億円	なし	1,950円
搭乗者傷害 (普通条件)	1名 1,000万円 1事故 8,000万円	なし	1,600円
搜索救助費用	200万円	なし	350円
月払保険料			10,450円



ヤマハ YFR24 (エンジン 175馬力)

船体保険金額：350万円 エンジン保険金額：180万円 定員：8名

補償内容	保険金額	自己負担額	月払保険料
船体補償	350万円		
エンジン補償	180万円	10万円	10,520円
賠償責任	1億円	なし	1,950円
搭乗者傷害 (普通条件)	1名 1,000万円 1事故 8,000万円	なし	1,600円
搜索救助費用	200万円	なし	350円
月払保険料			14,420円



謹賀新年

本年もよろしく
お願い申し上げます



ヤマハ YFR27 (エンジン 200馬力)

船体保険金額：700万円 エンジン保険金：200万円 定員：10名

補償内容	保険金額	自己負担額	月払保険料
船体補償	700万円		
エンジン補償	200万円	10万円	17,870円
賠償責任	1億円	なし	1,950円
搭乗者傷害 (普通条件)	1名 1,000万円 1事故 10,000万円	なし	1,690円
搜索救助費用	200万円	なし	350円
月払保険料			21,860円



お問い合わせは 【取扱代理店】



株式会社山陽保険センター
Sanyo Insurance Center Co.,Ltd.

703-8282 岡山市中区平井3丁目874-5
Tel 086-276-7001 Fax 086-276-6836



損害保険ジャパン日本興亜株式会社

このチラシは「ヨット・モーターボート総合保険」の概要を説明したものです。詳しい内容につきましては、「普通保険約款・特約集」「重要事項等説明書」などをご覧ください。なお、ご不明な点は、取扱代理店までお問い合わせください。(S/JNK18-08827 2018.10.15)

エヒメポートサービス アンテナSHOP



中古船・中古エンジン
中古GPSなどの
情報発信基地!

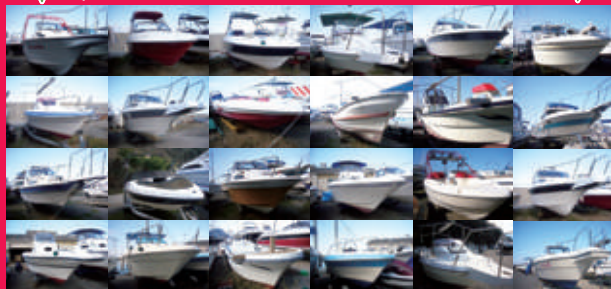


魚探祭り
開催中!

大特価 船用関連機器
展示販売コーナー

中古艇祭り開催中 全艇展示中!!

【ホームページただ今リニューアル中!!】



株式会社 エヒメポートサービス

愛媛県新居浜市垣生5丁目乙19-2
TEL 0897-67-1147
FAX 0897-67-1148



ヤマハUF-28



陸上保管、ドライブ1回交換有
ミキシングエルボー本年交換 **248万円**(税込)
ヤマハSX420KS H5年 3200hrs 定員9名
GPS・ウインチ・オーニング・2ステーション 他

ヤマハYF27EX (H26年)



委託艇
陸上保管の美艇です!! **985万円**(税込)
4スト250馬力(350hrs) GPS魚探FSR2ステーションテイトウインドラ
ス オーニング電動マリンテレビエレクトロニック(家庭用)ヒーター液晶ナビ電子レンジ接
ミソクタイパイロ36V自動昇降コンテナスマルチスキャン その他

ヤマードップラン FX-26BZ (H14年)



委託艇
程度良好! すぐ乗れます!! **350万円**(税込)
114馬力 船底塗装・メンテナンス済み。
使用時間:1320hrs 2ステーション
マリンテレビ・GPS魚探・オーニング・ウインドラス

ヤマハSRV20



値下げしました **78万円** → **68万円**(税込)
スキ4スト(60馬力) リンバーエンジン(100hrs)
程度超良好・オーニングステップ・GPS魚探・油圧操舵

ヤンマー和船17



23万円(税込)
ヤンマー2GM(1.9馬力)ドライブ
(バーハンドルスティアリング)・夜間航行

陸上保管艇募集中!! お気軽に
ご相談ください。 ポート免許教室生徒募集中



株式会社 竹原マリン
広島県竹原市吉名町4501-2
TEL.0846-28-0373
FAX.0846-25-1719
営業時間 / 8:00~18:00
定休日 / 毎週水曜(第1・第3火曜)
E-mail: takemarine@mx2.tiki.ne.jp
URL: www.takeharamarine.com

謹んで新年の
お慶びを申し上げます

当社の
おすすめ

ヤンマーDE-29B (H7)



ヤンマーディーゼル135馬力・シャフト
夜間灯・ウインチ・テント・微速装置 **450万円** 値下げ **390万円**(税込)

ヤンマーZD-28K2 (H7)



ヤンマーディーゼル
65馬力 ドライブ
夜間灯
オーニング
巻上げ機
24V仕様

120万円(税込)

漁船登録によりレジジャーボートとして仕様する場合は新規登録の必要があります。

トヨタポナム28GII (H16)



224馬力ディーゼル×2基 船内外機
夜間灯・ウインチ・個室トイレ・エアコン・GPS魚探
オートフラップ・トランサムステップ&ラダー・3箇所操縦装置 **1,000万円**(税込)

ヤマハシエスタ24 (H22)



ヤマハ225馬力(4スト) 船外機
夜間灯・ウインチ・個室トイレ・GPS魚探・ギャラリー・オーディオ
イクス・ウエイク・ボールトランサムステップ&ラダー **398万円**(税込)

ポート免許教室受講生募集中

- ★一・二級国家試験コース……毎月実施(65,000円)
- ★一・二級養成コース…奇数月 第三土日実施(110,000円)
- ★二級ハイブリッドコース……
上記2つのコースを合体しました。(89,800円)
詳しくは当社ホームページをご覧ください。

レンタル会員募集中

レンタル艇に
今一番人気の
サルバ26が
加わりました。



詳しくは当社HPの
レンタルを見てください。

入会
キャンペーン
実施中!

装備品
・GPS・魚探
・ウインチ
・トイレ
・二箇所操縦
・スバンカー

株式会社

ポート オブ 岡山

謹んで新年のお慶びを申し上げます

〒702-8016 岡山市南区小串1173-2
TEL (086) 269-2038

中古艇はホームページで…… <http://www.portof.net>

ポートオブ岡山 検索





SR-X F115
H30・5時間使用・航海灯・パウレール
スタンレール(左右)・マリントイレ
キャノピー・GPS魚探(8.4インチ)
大型計器ボックス

i-pilot一式装備
100Lタンク仕様

410円(税込)



YFR-24 FSR F200CETX
陸上保管艇
H28・240時間使用・航海灯・パウレール
スタンレール(左右)・左舷スライドサッ
カディーカーテン・カディーフロア・マリントイレ
GPS魚探(10.4インチ)・スバンカー・ナビシート

615円(税込)



YF-23F
1月入荷予定
H25・ヤマハ4ストローク130ps(新品)・航海灯
パウレール・カラーエレクトロニック・マリントイレ
ドライバースイッチ・コマンドリンクマスター
GPS魚探(8.4インチ)

395円(税込)



SR-X24 F200F
オレンジフレイクカラー
ウエイクタワー(ルーフ有り)・エアダム
トランサムステップ・アフト可動式シート

展示艇価格にて販売



カラー小売本体価格5,960,000円(税別)



YFR-24 FSR F200F
航海灯・パウレール・スタンレール(左右)・左舷スライドサッ
カディーフロア・カディーカーテン・マリントイレ
GPS魚探(10.4インチ)・ローマストスルカー

オプション装着価格にて販売



展示艇価格にて販売



AS-21
陸上保管艇
H28・ヤマハ4ストローク115ps・125時間使用・航海灯・GPS魚探
ステップ・トランサムラーター・オーニング・ウエイクタワー

255円(税込)



展示艇価格にて販売



SR-X24 F200
ホワイトカラー
ウエイクタワー(ルーフ有り)
エアダム・テカール
トランサムステップ×2

オプション装着展示艇価格にて販売



SRV-23EX
H9・ヤマハ4ストローク130ps(新品)
航海灯・パウレール・スタンレール・マリントイレ
ステップ&ラーター・GPS魚探(8.4インチ)
ウエイター

235円(税込)



YFR-27 FSR F250
航海灯・2ステーション(FSR)
マリントイレ
スタンレール(左右)
パワーステア(2系統)

展示艇価格にて販売



F.A.S.T.23 F130
航海灯・マリントイレ
カラーエレクトロニック
ドライバースイッチ(純正品)

オプション装着価格にて販売



STR-19
おすすめ 年式の割に美艇です



S68・ヤマハ4ストローク115ps(H16年)・925時間使用
航海灯・カラーエレクトロニック・パワーステア・ナビシート

値下げ▼98円(税込)

※販売に際し、遠隔地への販売はお断りする場合がありますのでご容赦ください。



信用と技術を売る
ヤマハマリンラストア店



本社 倉敷市玉島阿賀崎2438-4 TEL 086-526-7557(代)
オバタマリーナ 倉敷市玉島乙島亀の首49-63 TEL 086-522-5505(代) FAX 086-522-5711

(株)オバタボート

オバタマリーナ内
大規模講習室完備

受講生受付中!!!
ボート免許 & 特殊小型免許

http://obataboat.com/
定休日 毎週月曜日/第3火曜日(10月~3月)
営業時間 冬季時間(10月~3月) 8:30~17:30



SRV20 + F80BETL (H10年式)
 オーニング
 ウィンチ
 ローラー
 夜間灯
 GPS (中古)

バッテリー (H18年交換)

価格応談

ヤマハ漁船シャフト船
 全長7.05m (検査身長)

航海灯
 ウィンチ
 エンジン
 ヤマハMD20
 最大馬力60PS

バッテリー新品24V交換
 オイル交換済

30 (税込) 万円

和船18DX4F20パワーチルト付き

全長4.97m、6人乗り
 検査期間H31年6月まで
 低燃費、夜間灯
 エンジンオーバーホール、
 パワーチルト付きセルスタート

エンジン (H15年式)
 整備渡し

ザシマリーチ

30 (税込) 万円

YAMAHA MARINE PRO SHOP
さとろ マリン サイクル

バイク部 新店舗

〒740-0002 山口県岩国市新港町3-6-14
 TEL (0827) 30-8200 FAX (0827) 30-8201
 e-mail : mariners_t@chorus.ocn.ne.jp
 ★定休日★ 毎週火曜日、第5月曜日

バイク部 0848-25-2829 尾道市古浜7-69 営業 9:00~18:00 休 月曜日

ボート部 0848-22-5575 尾道市新浜2丁目5 (旧2号線イズミ裏) 営業 9:00~18:00 休 火曜日

URLが新しくなりました! <https://mariners.amebaownd.com/>

ヤマハ PC-26 O/B

謹賀新年

ヤマハ4スト船外機225ps
 航海灯、GPS魚探
 ウィンチ、トイレ
 油圧ステアリング

324 (税込) 万円

ヤマハ UF-25 IS/D

H10、ヤマハディーゼル165ps
 航海灯、GPS魚探、ウィンチ
 手動トイレ

160 (税込) 万円

ヤマハ UF-23

スキ船外機115ps
 航海灯、ウィンチ、GPS魚探

108 (税込) 万円

ボート販売 / 修理 / 保管 / 免許

ヤマハマリンショップ
MARINERS
マリナーズ株式会社

〒740-0002 山口県岩国市新港町3-6-14
 TEL (0827) 30-8200 FAX (0827) 30-8201
 e-mail : mariners_t@chorus.ocn.ne.jp
 ★定休日★ 毎週火曜日、第5月曜日

笑顔の一本釣り!!

S&S協議会会員各社から寄せられた
 釣果自慢コーナー

C 様
 2018年11月17日
 中島付近
 マダイ
 [58.8cm・2.06kg]

K 様
 2018年11月17日
 中島付近
 マダイ
 [50.0cm・1.04kg]

F 様
 2018年11月26日
 マダイ
 [65.0cm・2.8kg]

T 様
 2018年11月17日
 中島付近
 マダイ
 [69.4cm・3.89kg]

マダイ特集!?!
 すばらしい釣果に
 笑顔が集まりました!

※中古艇は一隻台です。売り切れ又は売約済の場合はご容赦下さい。



ヤマハ DX-31

E/G イスズ 200ps
GPS・魚探・スパンカー
オーニング
ブリッチハードトップタイプに交換

170万円(税込)



浜島造船45フィート

E/G 三菱460ps (E/G OH済みです)
3150HR
GPS・魚探・スパンカー・オーニング
ウインチ・3ステーション・客室
レーダー

580万円(税込)



ヤマハ UF-29

GPS魚探・レーダー
2ステーション・魚探・ウインチ
スパンカー・オーニング

価格応談



ヤマハ W-19DH

E/G F-25ps
魚探・夜間

38万円(税込)



ヤマハ UF-23

4スト
GPS魚探
ウインチ
トイレ

価格応談



いすゞキングフィッシャー27

整備中

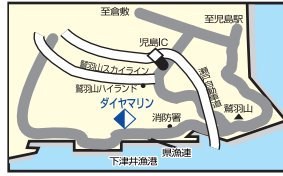


ヤンマー 26

ウインチ無し
スパンカー無し
油圧ラット

価格応談

販売・修理 [エンジン・船・FRP]
ヤマハポート・いすゞマリンエンジン特約店
(有)ダイヤマリン
〒711-0927 倉敷市下津井1丁目1-37
TEL (086)479-9169(代) FAX (086)478-5303
http://www2.kct.ne.jp/hirauchi/ E-mail:tdiy@mx1.kct.ne.jp
担当 ヒラウチ 090-3633-3667



特価在庫艇 **整備中**
ヤマハ SRV-20
和船 25フィート
船外機40ps
FG-39
船の買取・廃船いたします
詳しくは弊社までお問い合わせ下さい。

有限会社 ダイヤマリン

S&S協議会 会員紹介



潮待 風待ちの港町下津井
下津井港はヨー 入りよて出よてヨー
まともまきよて まきりよてヨー
トコハイ トノエ ナノエ ソーレ ソレ
—— 下津井節

瀬戸内海国立公園 鷺羽山の近く、本州四国連絡橋下津井瀬戸大橋のためとに位置する下津井漁港で約50年。信頼と実績で新艇から中古船販売修理・整備を行っています。



備讃瀬戸の中心に位置し、波の穏やかな釣り場という好条件に恵まれていますので、仕事がお休みの日は出航釣行されるお客様も数多くいらっしゃいます。



帰港の際には、メンテナンスの相談にお立ち寄りいただき、つい釣果のお話にも花が咲きます。

これからも皆様が安全にマリンライフを楽しめる様に、スタッフ全員全身全霊で頑張りたいと思います。

ご要望にお応えできるように、中古艇は10隻~20隻在庫艇で用意しておりますので、お気軽にお立ち寄りください。お待ちしております。



(有)ダイヤマリン
〒711-0927 岡山県倉敷市下津井1丁目1-37
TEL.086-479-9169 (代) FAX.086-478-5303
営業時間/8:30~17:00 定休日/日曜日・祝日
http://www2.kct.ne.jp/hirauchi/ E-mail:tdiy@mx1.kct.ne.jp

中古艇・エンジン 探しています!!



釣り船タイプ 大歓迎

※和船・漁船は、買い付けいたしておりません。

中古艇・船外機エンジン買取・輸出

有限会社 **小野マリンサービス**

担当：尹(ゆん)

携帯：090-6246-5746

〒675-1365 兵庫県小野市広渡町613番地

電話 & FAX：0794-60-1453

E-mail：jstrade01@gmail.com

ヤマハW-16

早い者勝ち!



ヤマハZD27



130万円

ヤママ-ZD36D3(H2)



4LMHITZ

250万円

タダノマリンクリーン TM-ZR304MR
TM-2R264MR



価格応談

その他にも、在庫艇ございます。また、ご希望の船がございましたらお探し致します。

中古エンジン買い取ります!! お気軽にご相談ください。

ボート・漁船 修理 販売 買取 委託 廃船処理

インフィニ (株) INFINI

☎(079)322-0464 (旧:有限会社 井上鉄工)

inoue-tekkou@crest.ocn.ne.jp 定休日/毎週日曜日

たつの市御津町岩見1286-15



オススメ!

中古艇・新艇情報

あけましておめでとうございます。
本年もよろしくお願ひ申し上げます。



ヤマハ FR-32(H21)

ヤマハディーゼル
340PS(H21)

1,280万円



ヤマハ UF-30(H8)

ヤマハディーゼル
230PS(H8)

540万円



ヤマハ SR-X24(H30)

ヤマハ4ストローク
200PS(H30)

特別価格



ヤマハ YFR24-FSR

ヤマハ4ストローク
175PS

特別価格

その他にも多数の船を展示しております。詳しくはホームページにて

ボートギャラリー

海道

Boat Gallery

ポートパーク広島にて営業中

ポート販売・メンテナンス受付中!!

TEL:082-207-2686

携帯:080-1912-6392



広島ベイマリーナ

広島市南区元宇品町42-16

TEL.082-255-6135

ホームページ 広島ベイマリーナ 検索



メカニク知っ得講座 父

船舶用「ボルト」と「ねじ」のお話

(有)藤田鉄工所 藤田 知治

ボルトは、部分と部分を締め付け固定するのに使うねじの一種です。ねじの中でも、ナットとワンセットで使用するものをボルトと呼びます。

ボルトにもナットにも、締め付けを強くするための溝がそれぞれ彫り込まれています。ボルトに彫り込まれた溝は、棒状の外側にあります。ねじ山が外面に刻まれたものを「おねじ」と呼び、ナットのように、ねじ山が内側に刻まれたものを「めねじ」と呼びます。

船舶用のネジやボルト・ナットは一般的に使われる素材（Fe：鉄）のものでは使用に耐えることができません。なにより『塩害対策』が重要になりますので、その素材は通称 SUS○○○と表わされる（○○○の部分は様々な成分を添加した合金特性を意味します）『ステンレス』が使われます。

ステンレスは英語で stainless steel と表記され、直訳すればステンレス鋼となり、これが日本での正式名称となります。stainless とは「ステイン + レス = さび + ない」で厳密には「さびにくい」という意味です。…したがって、ステンレスは鉄（Fe）を主成分（50%以上）とし、クロム（Cr）を 10.5% 以上含み、そのほか特殊仕様による添加合金による、さびにくい合金の総称です。

艇体に取り付ける小物艀装品にも、その固定ビス・ボルト&ナットは錆や塩害に強いステンレス製のものです取り付けられています。



参考写真：クロスビット・サイドマウントのロッドホルダー・クリート

ボルト&ナット&ワッシャーあれこれ



六角

機能性を重視して、強度を求められるところで使います。



ワッシャー

ボルトは挟み込んで使います。素材を傷つけないためにいれます。



スプリングワッシャー

緩み止めのためにいれます。



ナット

これらをナットで絞めこみます。

艀装に使われるネジのあれこれ



ビス・なべ

よく使います。



皿

ビスの頭が出てほしくない場合に使います。



皿

ビスの頭が出てほしくない場合に使います。



トラス

なべに比べて頭が低く、皿に比べてざぐらなくてよいです。



トラス

なべに比べて低く、皿に比べてざぐらなくてよいです。



丸皿

ざぐられた部材に使用でき、平滑にしたい場合に使います。



ボルト・なべ

よく使います。

どれもこれも大変小さく安価な部品ですが、様々な部材を固定・維持させ、安全な航行と安全なアクティビティーをキープさせるためには欠かすことのできない重要なパーツです。仕様場所・使用用途・使用強度などを総合的に判断して適切な材質のものを使用しましょう。特に過重力のかかる艀装品を設置する場合は、マリン技術者による施工をお勧めします。

ボート、和船のことならお気軽にお問い合わせ下さい😊



特別機装 承ります
お気軽に
ご相談下さい!

恭賀新年

ヤマハ FW-23カディ (2009年式)

主機 ヤマハF-90

使用時間1300時間

価格応談

友人同志3人
集まれば、いつでも
開講いたします!!

ボート免許教室生徒募集!

国家試験免除2級小型船舶 操縦士育成コース
資料請求等、詳しくは藤田鉄工所まで、お電話にてご連絡ください。

ヤマハ (エンジン・和船・船外機・ボート) 販売・修理・保管

(有) 藤田鉄工所

〒725-0025 広島県竹原市塩町1丁目6-20

E-mail fujiteco@ruby.ocn.ne.jp

携帯 090-9735-5806

TEL. (0846) 22-0785

FAX. (0846) 22-6510



おすすめ!



ヤンマー FX24Z (H5)

ヤンマー4JH2-DTZ (ドライブ)

93PS

GPS魚探・ウインチ・航海灯

パウスプリット

トランサムステップ

145万円 (税込)

ニッサン サンフィッシャー730 (H8)



ボルボディーゼル (ドライブ) 130PS

GPS魚探・ウインチ・航海灯・トイレ

148万円 (税込)

三菱 LC-DG30



ボルボディーゼル 200PS (ドライブ)

GPS魚探・ウインチ・航海灯・ラダー

オーニング・トイレ・2ステーション

165万円 (税込)

サンマリン23



スズキDF70 4ストローク

航海灯・オーニング

30万円 (税込)

スズキ FE210 (H10)



スズキDF60 (4ストローク新品) 60PS

GPS魚探・航海灯

115万円 (税込)

謹賀新年 Sanwa Marin ChuGoku co.,Ltd.

株式会社 サンワマリン中国

〒738-0021 廿日市市木村港北3-25

担当者携帯 090-3175-6311

TEL 082-922-7474

URL <http://www.sanwamarin.com/>



インターネットYahoo!オークションにも出品中!
パソコンからYahoo!Japan 横山アンカー検索!!

横山アンカー

検索

HP変わりました。

ハイブリット記憶型

シャクリのパターンを記憶・再生できるシャクリ機です!



シャクリ機5型

実用新案登録

タイのシーズン前の
大売り出し!!

シャクリ機2型
52,000円

YouTubeで使用動画公開中!!

横山アンカー ホームページ

チャンネル登録 ▶ [ykanchor](http://www.ykanchor.com)

<http://www.yokoyamaanchor.net/>

横山アンカー

岡山県瀬戸内市邑久町本庄2119-1

TEL.0869-22-0402

HP.090-6431-9178

FAX.0869-24-1704

www.boatcenter.jp ボートセンターグループ 検索

ボートセンターグループ

〒597-0062 大阪府貝塚市沢334-1

TEL 072-438-9822

FAX 072-438-9823

ナッコ コイコ 0120-724-514

TOYOTA・YANMAR・SUZUKI 販売代理店

ヤマハ Y-38
キャラビディール



H18年登録 エアコン
発電機 レーダー GPS魚探

価格応談

トヨタ ポーナム28V
トヨタコンプレックス260ps×1



H29年登録 エアコン
GPS魚探 TVA

2160万円 (税込)

ヤマハ SC-30
VOLVO 190ps×2



H21年登録 エアコン
GPS魚探 レーダー

1800万円 (税別)

シーレイ280
マークルーザーガソリン×2



H17年登録 エアコン
発電機 GPS魚探

890万円 (税別)

ヤマハ PC-27
H28年ヤマハ4ストローク300ps載せ換え



H3年登録 GPS魚探 他

690万円 (税別)

KEキャット30
ホンダ4ストローク250ps×2 (H23年10月新品搭載)
63ノットの異次元世界が体感できます



H3年登録
八ヶ岳キャットボート
LOWRANCE

380万円 (税込)

シーレイ245
マークルーザー260ps



H16年登録 GPS魚探

280万円 (税別)

ヤンマー FX24
ヤマハ115ps



683年登録

78万円 (税込)

中古艇情報満載!!

詳しくはホームページをご覧ください!!

ナスポート 検索

艇名と価格の範囲上をゆでます。日本中古艇協会会員店



2019 ナスポート 新春セール開催中!

ヤマハDFR-33 Cパッケージ

走行性能と釣り機能性、居住性に優れたインボードディーゼル



近日入荷

VOLVO D6-435搭載

NEWモデル!! ヤマハYFR-27EX-FSR CL7搭載



ナスポートバージョン

試乗艇特価

陸上保管

F250DET-X・航海灯・WC・2ステーション・スタンレール

ヤマハUF-29 HP



698万円 (税込)

陸上保管

H15・SX40KM(27ps)・航海灯・WC・ウインドラス・GPS魚探・2ステーション(横ドラ)・アヒル・トリアックス・300cc・エレクトリック・チキカッパ・アヒル・航法モニター・ナビ・電動リール・ナビ

ヤマハCR-28

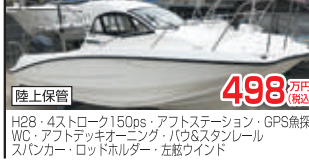


580万円 (税込)

陸上保管

H12・SX420KSH(240ps)・航海灯・WC・ウインドラス・GPS魚探・液晶ディスプレイ・オートスタート・ナビ・F200・エンジン・ロッドホルダー・シガーライター・12V電源・アフトデッキオーニング

ヤマハYF-24-FSR



498万円 (税込)

陸上保管

H28・4ストローク150ps・アフトステーション・GPS魚探・WC・アフトデッキオーニング・パワースタンド・スパンカー・ロッドホルダー・左舷ウインド

ヤママー DE29 B



値下げ 378万円 → 345万円 (税込)

陸上保管

H6・4LHHT(135ps)・航海灯・ウインドラス・GPS魚探・オーニング・スパンカー・旋回窓・サイドレール・デッキライト

ヤママー LF23 Z



298万円 (税込)

陸上保管

H20・4JH3HTZY1・航海灯・GPS魚探・ウインドラス・スパンカー・パワースプリット&ローラー・コンパス・ナビシート・HTUヤカー・ラックロッドホルダー・X4

ヤマハ AS-21



297万円 (税込)

陸上保管

H27・F115BETX(新品)・GPS魚探・オーニング・トランサムステップ・ウエイクゲート・ウエイクミラー・フィンタークローブ・パウレール

ヤマハ AS-21



248万円 (税込)

陸上保管

H27・F90・GPS魚探・トランサムステップ・ウエイクゲート・オーニング

ヤマハ AS-21



応談

陸上保管

H27・F90・GPS魚探・オーニング・トランサムステップ・ウエイクゲート・ウエイクミラー・フィンタークローブ・パウレール

ヤマハ W-14 CH



16.2万円 (税込)

陸上保管

H6
※艇体のみ
※ヤマハ船外機のお見積りもお気軽にご相談下さい

ヤマハ W-19 CF-5



10.8万円 (税込)

陸上保管

S59
※艇体のみ・現状渡し
※ヤマハ船外機のお見積りもお気軽にご相談下さい

ヤマハ F.A.S.T.23



ナスポートバージョン 試乗艇特価

陸上保管

F115DET-X・航海灯・GPS魚探・ハイパウレール
※ローパウレール仕様艇1隻有

ヤマハ SR-X



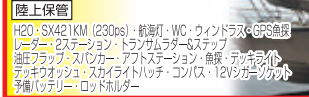
ナスポートバージョン 展示艇特価

陸上保管

F115BETX・航海灯・WC・GPS魚探
キャンピー・パウレール

今月のオススメ艇

ヤマハUF-27IB-FSR



陸上保管

H20・SX421KM(230ps)・航海灯・WC・ウインドラス・GPS魚探・レーダー・2ステーション・トランサムステップ・スパンカー・油圧フラップ・スパンカー・アフトステーション・魚探・デッキライト・チキカッパ・スクアライバッチ・コンパス・12V充電器・浮庫バッテリー・ロッドホルダー

ワンオーナー陸置艇

応談

ヤママー ZD26



入荷予定

応談

陸上保管

H15・4JH3TZAY(68ps)・GPS魚探・油圧操舵・リモコン(微速付)・ウインドラス

ヤマハ YDX-26



120万円 (税込)

陸上保管

H5・D201KH(82ps)・航海灯・ウインドラス・GPS魚探・オーニング・スパンカー・ロッドホルダー・パワースプリット&ローラー・スタンレール

ヤマハ SR-X24 ガンメタブラック



ナスポートバージョン 展示艇特価

陸上保管

F200F・航海灯・WC・GPS魚探・トランサムステップ・グラフック・ウエイクタワーラフ・アフト可動シート

ヤマハ YFR-24-FSR



ナスポートバージョン 展示艇特価

陸上保管

F175AETX・航海灯・WC・GPS魚探・2ステーション・左舷ウインドウ・ブレーカーパネル

ヤマハ BF-25 ダークブルー



近日入荷

ナスポートバージョン 展示艇特価

陸上保管

F90CETL・74L固定タンク・油圧操舵

ヤマハ BF-20 ダークブルー



ナスポートバージョン 展示艇特価

陸上保管

F50HETL

中古艇高価買取!

全国無料査定

お電話又はメールにてご連絡下さい。中古艇評価士が査定にお伺い致します。

ナスポート オリジナル企画発動中!

船外機換装キャンペーン

他にもお得な企画いっぱい! ポート保管キャンペーン

i-pilot 拡販キャンペーン GARMIN 拡販キャンペーン

ナスポートだからできる 充実のサービス!



マリーナスタッフ募集中!

未経験者OK! 詳しくはHPをご覧ください

- 低金利マリンクレジットご利用頂けます。中古艇OK!(120回迄)
- 2級ボート免許教室(国家試験免除コース)、土・日2日間でOK。
- 業者販売OK! お気軽にお問い合わせ下さい。
- 中古艇は自社マリーナにて試乗OK! ●陸送・回航、格安にて手配させて頂きます。
- Sea-Style(レンタルボートクラブ)加盟店(配備艇AS-21・SR-X・YF-24)



NASU

(株)ナスポート 牛窓マリーナ

岡山県瀬戸内市牛窓町牛窓4180

TEL.0869-34-2498 FAX.0869-34-2420

〈営業時間〉9:00~17:30 〈定休日〉毎週火曜日・第3月曜日

http://www.nasu-boat.com E-mail:nasu@nasu-boat.com

■掲載写真にはオプションが含まれます。■記載金額には、検査費用・進水諸経費等は含まれておりません。

謹賀新年

ヤマハ DX-25C



●夜間航行 ●前後観音アンプ ●スイング ●スルカー

DOWN 160 (税込) 万円

イスズ KF(キングフィッシャー)27 48D1-TC

イチオン艇!



●オーバーホール済 ●トイレ ●GPS魚探 ●スルカー

200 (税込) 万円

ヤマハ DX-25C 今月のおすすめ!



●夜間航行 ●GPS魚探 ●スルカー ●スイング ●前後観音アンプ ●トイレ

DOWN 170 (税込) 万円

ヤマハ DX-27D



価格応談

整備中の為

ヤマハ YDX-25



価格応談

整備中の為

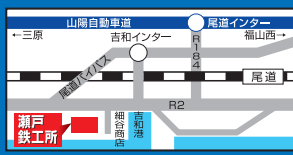
ヤマハ YDX-25B D200KH 82ps



●前後観音アンプ ●スルカー

110 (税込) 万円

<http://setotekkou.com/>
(有)瀬戸鉄工所
TEL.0848-22-5641
 〒722-0004 広島県尾道市正徳町26-2



免許・販売・修理・保管の事ならお気軽に

ヤマハ UF-23 新品エンジン 115ps



おすすめ艇 230 (税込) 万円

航海灯、ウインチ、電動マリントイレ、油圧ステアリング、GPS魚探、トランサムステップラダー、シート、リアカバー

三菱 MS-23



240 (税込) 万円

新品船外機115ps 航海灯、バウスプリット、ウインチ、個室マリントイレ、新品GPS魚探、オーニング

日産ジョイフィッシャー23(H16)



美艇 価格応談

ホンダ BF115 航海灯、オーニング、GPS魚探、シート、マリントイレ、ウインチ、トランサムステップラダー

ヤンマー DE-24HZ



美艇 価格応談

4JH3-HTZ1 93ps 航海灯、GPS魚探、ウインチ、オーニング、トイレ、ラダー 約510h

トーハツ TF-20 (H6)



130 (税込) 万円

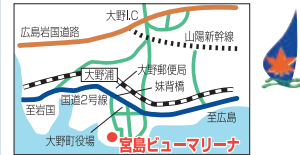
新品エンジン70ps 航海灯、ウインチ

スズキ FF-210



120 (税込) 万円

H26年式 ヤマハF-70 航海灯、トイレ、GPS魚探



宮島ビューマリーナ
 広島県廿日市市大野2-11-9
TEL.0829-55-3610
FAX.0829-55-0773

近日入荷予定

金パッケージ 誠和竿



オール 富士工業ガイド

別注仕掛 製作いたします!
 (遊漁船オリジナル仕掛も承ります)

10枚単位で お受けいたします

鳴門チョクリ タイプA 橋本産業 チョクリ仕掛 価格430円

宇野沖 大槌島ニベジク



ドラッグジグ

100g 当店価格 430円
 120g 当店価格 460円
 150g 当店価格 510円

鳴門サビキ 通信販売いたします

在庫豊富

価格はすべて税別(外税)で表示しています

類似品に注意

特殊なサバ皮を使用した「鳴門シリーズ」のサビキは大量生産ができません。品切の際はご了承下さい。

大賀釣具店
 釣具・エサ・オリジナル仕掛等 通信販売致します
大賀釣具店
 〒706-0011 岡山県玉野市宇野8-3-3
TEL・FAX (0863) 32-1370
<http://oogaturiguten.jp/>

海よま話 Vol.129

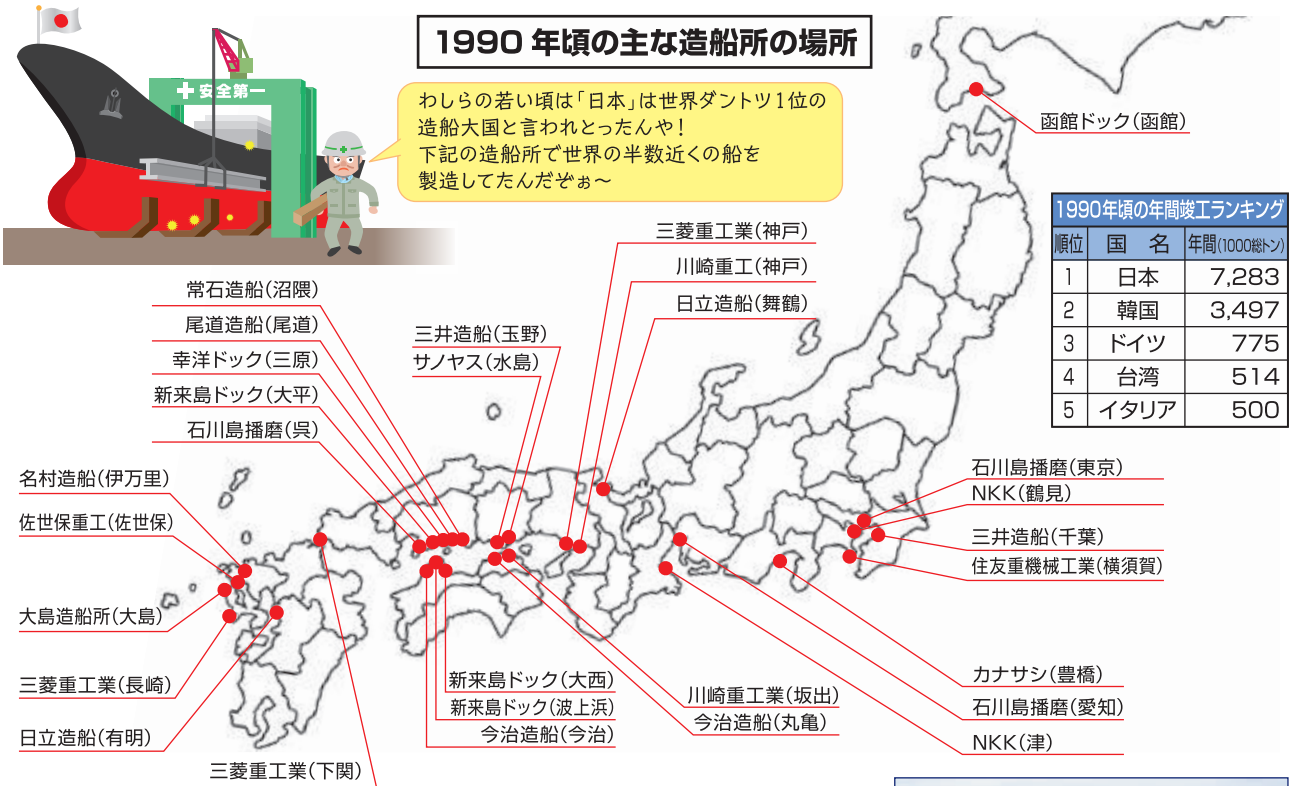
造船大国「日本」



牧野和正

1990年頃の主な造船所の場所

わたらの若い頃は「日本」は世界ダントツ1位の造船大国と言われとったんや！
下記の造船所で世界の半数近くの船を製造してたんだぞぉ～



順位	国名	年間(1000総トン)
1	日本	7,283
2	韓国	3,497
3	ドイツ	775
4	台湾	514
5	イタリア	500

造船大国 日本の崩壊

半世紀にわたり造船業で世界のTOPに君臨してきた日本でしたが、2000年に入る頃から竣工量がどんどん下りはじめ、ついには中国・韓国にTOPの座を奪われました。理由は簡単です。一般的な船(貨物船やタンカーなど)は既存技術を活用すればよく、自動車や航空機に比べローテクな技術で製造できてしまうのです。また、世界で求められている船は、輸送効率の高さ、すなわち船体の安さ(低輸送コスト)であり、人件費の安い中国や韓国にコスト面で歯が立たなくなり日本への受注が少なくなったのです。



参考写真: JTBブリックズメイトQ

輸送コスト面から貨物船は巨大化の一途をたどって来ました。そして造船所はコストが抑えられる新興国へ移転されるのが運命となっています。

順位	国名	年間(1000総トン)
1	中国	約 2,270
2	韓国	約 2,250
3	日本	約 1,340
4	フィリピン	約 190
5	台湾	約 80

復活の兆し!

そして今、世界の造船業界のリーダーはCSSC(中国船舶重工)。現代重工業といった中国と韓国のメーカーになりました。この両国は国をあげて造船業を育成してきたのですが、最近では人件費の高騰や物価の上昇などにより竣工数が落ち込んできているようです。一方、コスト面で競争に敗れた日本の造船会社は、中国・韓国への対抗手段として業界の再編(各社の技術提供)を進めてきました。そして以前のような円高も収まり、日本に反撃のチャンスが巡ってきたと言われていています。歴史上、造船業は先進国には不利ですが今までの概念を覆し造船大国日本が蘇ることを期待しています。



造船大国「日本」の復活はあるのでしょうか?

参考写真:写真AC

船外機

船外機のことならお任せを!



48.0 税込
万円

F50FETL
09年11月製
445H



40.0 税込
万円

F40BEHTL
03年10月製



42.0 税込
万円

F50AETL
00年8月製

謹んで新年の
お祝詞を申あげます
本年もどうぞよろしく
お願い申し上げます



中古ウインチ...5.8万円

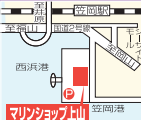
中古エンジン・ディーゼル・船外機 買取致します。

ボート・漁船、販売・修理 買取致します。ご相談下さい。



(有) マリンショップ 上山

定休日 7/14-0081 岡山県笠岡市笠岡2418
月曜日 ☎ (0865) 62-5364 携帯090-8717-1894



中古艇情報

おすすめ艇

ヤンマー-FX24Z
ヤンマー-4JH2-DTZ 93ps



GPS魚探 / オーニング
トイレ その他 **150** 税込
万円

ヤマハ YD28(H5)
ヤマハ71M(D201T)



GPS魚探
パウスプリット
オーニング その他 **150** 税込
万円

ヤンマー-ZD24Z
4JH-HTZ 70ps



GPS魚探 その他 **100** 税込
万円

ヤンマー-FZ20Z
4JH-TZ 58ps



50 税込
万円

ヤンマー特約店
東洋マリン株式会社

〒705-0021 岡山県備前市西片上1365-15
Tel (0869)63-0153 / Fax (0869)63-2830
E-mail:info@toyo-marin.jp URL:www.toyo-marin.jp



お買い求めは有名の具店へ
誠和釣具
※小売り販売したいしております

御当地
地域
限定

鯛サビキ仕掛



瀬戸内の真鯛はその場所で捕食している
エサでないと釣れないと言われています

下津井真鯛 三崎半島、塩飽諸島、下津井瀬戸、備讃瀬戸

全長 6メートル
改良マダイ 3号
フロカーボン 2.5号
この海域は真鯛の好物である甲殻類や小魚がポイントに集中するため、水中でいち早く目立つような魚皮は最大限に大きくしています。地元では最もポピュラーな仕様です。

小豆島東真鯛 金ヶ崎、小磯灯台、マナイタ、中ノ瀬

全長 8.0メートル
改良マダイ 3号
フロカーボン 2号
小魚の宝庫と言われる播磨灘に面したこの海域では、砂地に生息する稚魚の体色に合わせた黄色系の魚皮と繊細な仕掛が定番・鉄則となっています。

小豆島南真鯛 風ノ子、地藏崎、大角鼻、礼田崎

全長 9.5メートル
小鯛 6号
フロカーボン 2.5号
地元の小豆島南部の釣り人の御用達！この海域は比較的深場にポイントが多く点在し、この仕掛に使用している特殊ケイムラサバ皮を使うのが地元流。

生イカナゴ鯛仕掛 瀬戸内でイカナゴが湧くポイント

全長 8.0メートル
小鯛 6号
フロカーボン 2.5号
イカナゴや小イワシの群れが回遊すると真鯛たちは狂ったようにこれを喰いまくります。キラキラ銀色に輝く小魚をダミーした色と形状はこの時期の鉄板アイテムとなっています。

生シラスサビキ マイワシの新生子、カタクチの新生子、イカナゴの新生子

全長 5.6メートル
改良マダイ 2号
フロカーボン 1.75号
砂地に産卵されたイワシやイカナゴなどの小魚が孵化して浮遊する頃に威力を発揮する仕掛です。稚魚の体色をイメージした魚皮はメバルにも効果的面で。



特選中古艇

YAMAHA UF-29F HP 2017年登録
ヤマハディーゼル 330ps **1580万円**



iPilot搭載 **試乗艇特価**

マルチスキャン / GPS魚探 / FSR / シールスタン / パウラスター

YAMAHA FR-20 2018年登録
ヤマハ4ストローク船外機 90ps **338万円**



試乗艇特価

ファミリークルージングに最適です!

YAMAHA SR-X 2016年登録
ヤマハ4ストローク船外機 115ps **340万円**



iPilot搭載 **試乗艇特価**

GPS魚探

YAMAHA YFR-FSR 2017年登録
ヤマハ4ストローク船外機 250ps **1080万円**



iPilot搭載 **おすすめ**

NISSAN SUNCAT26 2010年登録
ホンダ4ストローク船外機 225ps **680万円**



極上艇 **おすすめ**

陸上保管・美艇
GPS・魚探
オーニング
マリントイレ
トランサムラダー



極上艇

ワキローレション
プロデュース **SKY-28** 2017年登録
マリンドーゼル 112ps **580万円**



使用時間25h! 広いキャビン・ドア付
GPS魚探 / 手動マリントイレ / トランサムステップ&ラダー

YAMAHA PC-35 1991年登録
ヤマハディーゼル 230ps x2 **550万円**



GPS魚探 / レーダー / エアコン / ウィンドラス / 舵角計 / 発電機

YAMAHA YD-26C 2000年登録
ヤマハディーゼル 82ps **198万円**



GPS魚探 / アンカーウィンチ

YAMAHA UF-25 1997年登録
ヤマハ4ストローク船外機 150ps **250万円**



エンジン2005年式 GPS魚探 / 航海灯

YAMAHA FAST-23 2015年登録
ヤマハ4ストローク船外機 130ps **320万円**



GPS魚探 / 航海灯 / リアカバー / アンダーラダーステップ

YAMAHA UF-23 1990年登録
ヤマハ4ストローク船外機 115ps **158万円**



エンジン2008年式 魚探 / 航海灯 / ウィンチ / オーディオ

YAMAHA FW-23 1993年登録
ヤマハ4ストローク船外機 115ps **180万円**



エンジン新品 魚探 / 航海灯 / オーニングテント

YAMAHA AG-21 2005年登録
ヤマハ4ストローク船外機 150ps **210万円**



GPS / 航海灯 / ポートカバー

DEHTLER(デヘラー)28 1989年登録
ボルボディーゼル 10ps **180万円**



広いキャビンのクルージングに最適なドイツ製ヨットです

YAMAHA ニューボート展示中! 即納できます

SR-320FB



マリノア

DFR-36



マリノア

DFR-33



宇部 マリノア

YFR-27



宇部 指月

YFR-24



マリノア

FAST-23



宇部

スマートフォンから



UBE マリーナ
宇部市港町1丁目13-7
0836-32-0656

SHIZUKI マリーナ
萩市堀内西の浜56
0838-22-5566

マリンセンターマリノア
福岡市西区小戸2丁目11-1
092-885-5200

携帯電話から



株式会社ササキコーポレーション

★ボート免許講習 ★レンタルボート ★中古買取

明けましておめでとうございます
本年もよろしくお願いたします



ボート免許取得!

2級、特殊免許最短2日で取得可能!!

マリンテクノ 国家試験免除
学科 実技

お問い合わせ、お申し込みは尾道海技学院の各事務所へ!

一般財団法人 尾道海技学院 <http://www.marine-techno.or.jp>

本校 TEL(0848)37-8111 広島事務所 TEL(082)543-5118

山陰事務所 TEL(0852)21-3366 山口事務所 TEL(0834)32-6256

岡山事務所 TEL(086)225-8477 尾道海技学院 検索

◆小型免許講習の教員募集中。お気軽に
◆免許の更新・失効講習も各地で開催。お問い合わせください。

マリンショップ 藤の特選中古艇

FX24C-HT

おすすめ

船外機
225ps搭載!!

HONDA BF225
ハウスフルード・リアドア
ステップ・スロー
引き違い窓
バックローラー・ウインチ
GPS魚探ルームライト

試乗艇特別価格

540(税込)万円

オプション多数付きの
おすすめお買得艇です!

DE26GZ

ヤンマー
4JH3-DTZAY 115ps
ウインチ・GPS魚探
スパンカー・マリントイレ

人気のDEシリーズ
必見です!!

320(税込)万円

有限会社
マリンショップ 藤
福山市新涯町2-29-18
TEL.084-954-2501
FAX.084-954-1022

謹賀新年



BOAT
OWNER
ボートオーナー
出番ですよ

オーナー：松崎様
ボート：LF26CZII



平成30年の初めに、前年から始めた一つテンヤの釣りで、ドライブのクラッチ音が気になって「音が出ないようにできないか?」と、相談したところ「今の船ではどうしても音が出るので、船を変えてはどうですか?」とLF26CZIIを進められて、即注文。

待つこと9カ月...10月の終わりに進水しました。音の問題も解決し、船速もアップ!

後は釣果がアップするのを祈るばかりです。



(有)マリンショップ藤 藤井より一言
松崎様とは20年来のお付き合いです。

LF26CZIIを9カ月もお待ちいただきありがとうございました。これからも安全で快適なマリンライフを過ごしていただけます様サポートしていけたらと思います。

BAN は、シーマンのための会員制救助システムです

無料

曳航・伴走サービス

24時間365日

BANのレスキューネットワークは、マリーナや海事従業者等の協力によって構成され、24時間365日、乗員の安全をサポートすることを主な業務にしています。

会費例

- 5トン未満艇の場合
 - 入会金 10,000円
 - 年会費 18,000円
- 5トン～20トン未満艇の場合
 - 入会金 10,000円
 - 年会費 36,000円
- 20トン～40トン未満艇の場合
 - 入会金 10,000円
 - 年会費 100,000円

洋上で航行不能になったボート・ヨットを
最寄りの安全な係留地に
曳航または伴走します

平成31年
1月1日～3月31日
シーズン前入会
特別キャンペーン
実施中

詳細はBAN本部に
お問い合わせ下さい。

24時間・365日
の安心を月々わずか
¥1,500※から

※5トン未満の場合



BANのサービス海域 (サービス海域は沿岸10海里でかつ電話の到達距離範囲内です)

- RS(救助船基地): 760箇所 (2018年11月末現在)



一般財団法人 日本海洋レジャー安全・振興協会 救助事業部 BAN本部

〒231-0005 神奈川県横浜市中区本町4-43 A-PLACE 馬車道 9F TEL.045-212-9284 FAX.045-212-9343

サブマリン中古艇情報!!

FR-34

ボルトAMD74C 385ps
ウインチ
屋根 / GPS
エアコン
ギャレー **360万円** (税込)

FX-24

GPS魚探
ウインチ

136万円 (税込)

LF-22

4JH3-HTZA
オーニング
ウインチ
GPS魚探

89万円 (税込)

サブマリン

甘日市市木材港北4-30
TEL. 0829-32-5767
FAX. 0829-32-5780
E-mail: boat_submarine@yahoo.co.jp

至岩国 至広島

中国国産

甘日市ボートパーク

HONDA

日本ボートパーク

サブマリン★

Finds

至はつかいち大橋

<http://kadonamarina.jp/> マリンショップ 角野 検索

委託艇

UF-27 I/B



H16年式 アワ=1639h

整備中 **590万円** (税込)

FW-21 F60



64.8万円 (税込)

ヤマハ FW19F-5 30ps **27.5万円** (税込)
ヤマハ W-23AF 船体のみ **10.8万円** (税込)
日産 サンキャット F200 **整備中**

ボート一式 販売・修理・保管・検査手続

ヤマハマリンネットワーク店
KADONO MARINA
マリンショップ 角野

〒705-0033 岡山県備前市穂波3829-6
TEL. 0869-67-2332
FAX. 0869-67-2348
<http://kadonamarina.jp/>



ブルーライン備前出口から左折5分
定休日 ※年始は1月5日(土)より営業します
11月~3月は毎週火曜日 & 第1・第3月曜日

フジツボ・貝・藻を付着させない

船底シート

SENTEI-SHEET

Q どのくらいシートは保ちますか。

A 船底シートは海上で使用するので一概には言えませんが、取り付けてから6年以上たった現在でも、まだ使っておられる方が多くいます。まれですが3年ほどで次の新しいシートに替えられる方もおられます。

Q シートの掃除は必要ですか。

A 基本的に必要ありません。フジツボなどが大量に付いても沈まないだけの浮力のあるフロートを使用しています。また、ある程度付着すると自然に剥がれ落ちるようです。

Q フジツボなどが本当に付かないのですか。

A 基本的に船底やプロペラに付着しません。新艇などで一度も塗料を塗られたことのない船は少量ですが付着するようです。塗料を一度でも塗ったことのある船であればまず付きません。また、エポキシ樹脂タイプのスクートを穿かせており、日光を遮りますので、藻やコケなども防ぐことが出来ます。

Q 船底シートをすると電蝕は防げるのでしょうか。

A 船底シートをしても電蝕は防げません。亜鉛板(ジंक)の交換は定期的をお願いします。



船外機からヨットまで
あなたの愛艇を
フジツボから守ります!!

面倒な船底掃除の悩みを解決!
あなたの愛艇がグングン走る船底シート

施工実績
2000隻
以上

SNSで情報発信中!!



インスタグラム



Ameba



フェイスブック



船底シートはS&S協議会会員各社にお問い合わせください。



船底カバー船底シートの製造メーカー
HIROTANI
有限会社 広谷商店

〒710-0806 岡山県倉敷市西阿知西原1389
フリーアクセス: 0800-200-7488
(繋がらない場合は086-465-4788)
FAX: 086-465-5848 MAIL: contact@hirotani.jp
<http://hirotani.jp> 広谷商店 検索



ヤマハ船外機 新ゲージ発売



CL7 単品販売開始

この度、ヤマハNewモデルに搭載されている「CL7」が単品販売いたします

CL7は、GARMIN社製のGPSMAPをベースにヤマハのデジタル技術を応用・発展させた次世代の「コマンドリンク」システムです。

- ・見やすい7インチ液晶カラータッチディスプレイを採用。[L SEP]
- ・CL7にはGPS魚群探知機の表示機能を標準で装備。

12インチモニターとのセットで、マルチモニター表示が可能です。

・チャージがすごい。

従来の振動子はパルス発信（50/200 k Hz）方式でしたがチャージ発信（80～160 k Hz）方式により、従来よりもより詳細でクリアな海中情報を得ることができます。

・拡張性が高く好みのカスタマイズができる。

CL7では振動子の追加などにより多彩なオプション機器と連動させることができます。今まで煩雑だったダッシュボードもすっきりと収まり、快適なボートライフを支えます。

小売価格

CL7ディスプレイ	329,000円
取り付けキット（DWB用）	42,730円
取り付けキット（メカリモコン用）	57,510円

※対象船外機：4ストローク燃料噴射式船外機（リモコン仕様）

 **YAMAHA**
Revs your Heart

おすすめ ヤマハPC-31



室内シート張替済み
H5年、ヤマハSX420KHS、GPS魚探
ウインチ(前後)、エアコン、インバーター、TV **740万円**

ヤマハYFR-27 FSR仕様



新艇
1年間保管料無料サービス!!
ヤマハ4スト250馬力、パウレール、航海灯
スタンレール、マントイレ、デッキウォッシャー

ヤマハYFR-24 FSR仕様



新艇
1年間保管料無料サービス!!
ヤマハ4スト175馬力
イクス、パウレール **展示艇価格**

ヤマハPC-27Ⅲ 美艇



H8年、ヤマハSX370KS、GPS魚探
ウインチ、マリンエアコン、ヒーター、トイレ **560万円**

ヤマハSF-31



H9年、ヤマハSX420KM GPS魚探、ウインチ
トイレ、スバンカー、エアコン、インバーター **価格応談**

トロージャン12M



H1年、キャタピラー3208TA 発電機、エアコン
GPS魚探、FBエンクロージャー張替済み **価格応談**

パートラムモッピー30



H7年、カミンズ6BTA5.9-M2
発電機、エアコン、GPS魚探、ウインドラス **590万円**

FAST-26



H23年、ヤマハ4スト200馬力、GPS魚探、レーダー
ウインチ、ヤカタ、スバンカー、スローモード **お買い得な美艇です!**

ヤマハFC-24



H7年、ボルボD3-160
GPS魚探、ウインチ、トイレ、ヤカタ **285万円**

ニッサンサンキャット7.7H



H8年、スズキ4スト175馬力(H21年)
ウインチ、電動トイレ、イクス **120万円**

呉(マグナム)教室定期開催!!

- 2級免許 H31年 2/2(土)、3日(日)
- 失効・更新 H31年 1/12(土)

※上記の価格は税込となります。

ホームページ www.magnum-marine.co.jp/

株式会社 マグナム
マリンハーバー吉浦

TEL(0823)31-3060 FAX(0823)31-2234
〒737-0845 広島県呉市吉浦新町 定休日:水曜日
e-mail:info@magnum-marine.co.jp

保管艇募集中!!

マイボート艇の
買取り強化月間!

当社にお問い合わせ下さい!

ヤマハ AS-21 (H27) 定員6名

陸置き
エンジン 4スト115ps アワー590H
夜間灯・ウインチ・ラダーステップ・GPS魚探

235万円(税込)

謹賀新年

シーホース厳選の
充実の装備!

ヤマハ SRV-20 (H9) 定員6名

マリンレジャーを
身近にした
人気の艇種です!

エンジン 新品搭載予定
価格応談

SINACOVA
販売コーナー 展開中

期間限定 クラブハウス内

15tマリーナクレーン完備

しゅうなん海の駅

ポート免許教室毎月開講
陸上保管艇募集中

YAMAHA Marine Club
Sea-Style 加盟店

各種新艇・中古艇販売
マリンジェット
修理・保管
マリン用品販売

SEAHORSE

〒745-0802 山口県周南市栗屋奈切118-13
TEL.(0834)26-0444 FAX.(0834)36-1021
E-mail si-ho-su@image.ocn.ne.jp
●毎週火曜日と第1・3水曜日定休日(祝日の場合は翌日)
URL <http://www.marinaseahorse.jp/>
最新情報随時更新中!!

新南陽駅 徳山駅 徳山東IC
黒尾島 榑ヶ浜駅 下松駅
徳山湾 笠戸湾

No.127・明石大橋 ビッグベイト飲ませ釣りでブリを狙う!

今回は明石大橋近辺でよく釣れているブリ釣りに遠征釣行です。
明石大橋近辺では10月から12月にかけて鯛がよく釣れます。
今回はビッグベイトの飲ませ釣りという事で、エサには生きたコウイカを準備して、このコウイカを生きたまま泳がせ、ビッグサイズのブリを狙っていきたいと思います。
天然のブリを正月用の御節の鯛の照り焼きやお造り、ブリ大根など、美味しく食す。マイボートがあればこんな事も可能です。
皆さんもボートを手に入れ、大海原に出てブリ釣りに挑戦し、体感しよう!



明石大橋 ビッグベイトでブリを狙う! / 実践編

11月25日 使用艇 ヤマハFG-40HP 中潮 満潮 11:14 干潮 13:33 天候晴れ



6:00 今日はビッグベイト飲ませ釣りでブリを狙いに明石大橋へ向けて出港です。

途中、家島坊勢の漁師さんに頼んでいた付けエサの生きたコウイカを調達してからポイントへ向かいます。

7:45 ポイント到着。ここは明石大橋近辺の水深50M前後のポイント。

毎年ブリを数多く釣り上げている実績のあるポイント。

8:00 仕掛けを準備して、エサのイカを針に掛けて投入です。イカはあまり強く握ると直ぐに弱るので、手早く針に付けて直ぐに海へイカは投入する方が良いでしょう。

またイカは凶暴で噛みついてくるので、気を付けよう。

私、今迄2回ほど噛まれています。(涙)

8:15 イカを投入して底付近で底を上手く切りながら待っていると...

竿が海面へ一瞬にして入り込んだ。イメージ的にはドキュン、バキュンみたいな一瞬の出来事でPEがどんどん出ていく。狙いのブリのようです。ドラッグを調整しながらラインを巻き取っていく。しばらくの抵抗にあいながらも、上がったのは85UPのブリでした。

体高も良く、脂ものっていそうで美味しそうです。(笑)

まずは正月用のブリ照り焼きGET!

今日も幸先良いぞ、この調子でどんどん釣ってこうと気合が入る! がしかし...

10:00 その期待を裏切られ、朝一でブリをGETしてから1回アタリがあり、その獲物をバラしてから沈黙の状態が続く。

11:40 もう今日はお合い頭の1匹で釣行終了かとあきらめていた矢先に、ようやく2匹目がヒット。

先ほどのブリよりも元気に抵抗し、横へ走り回り青物釣りの醍醐味を楽しませてくれる。

5分間ほどのやり取りの末、そして上がったのは70UPのメジロでした。

この後アタリは全くなく、本命のブリはあきらめ途中、鯛とハマチを少しずつ釣ってストップフィッシング。

明石大橋でのブリ釣りは釣果にその日の天候や潮で波はありますが、ブリの強烈な引きを瀬戸内海で味わえる唯一のボートフィッシングなので、皆さんもぜひ挑戦してみてください。



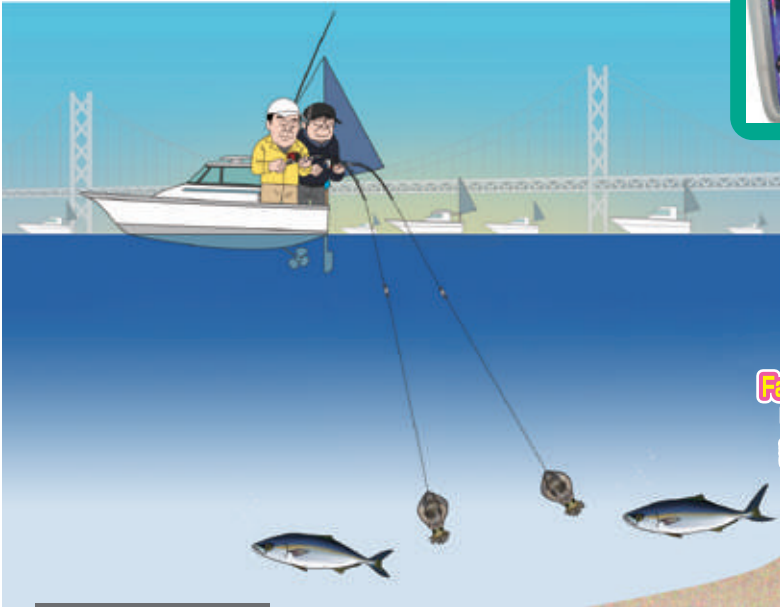
今回の釣果 ▶ ブリ1匹 メジロ1匹 ハマチ2匹 鯛4匹

ワンポイントアドバイス

- エサのイカが弱ったらこまめに交換しよう！
- 底は直ぐに切ろう！

釣る方法

- 魚探でベイトなどの群れを探そう。
- 駆け上がりなどの手前でブリが回ってくるのを待とう。



仕掛け

- 竿：タイワ・マッドパイパー
- リール：タイワ・シーボーク
- ハリス：8~12号
- オモリ：60~100号
- PE：4号
- エサ：イカ・アジ

ただ今、Face Bookでリアルタイム釣果配信!!



師匠の独り言

- 付けエサのイカが墨をはくとブリが興奮して捕食スイッチがはいるらしい！
- エサのイカは噛みついてくるので気を付けよう！



プロフィール

三宅 毅 (みやけ つよし)

兵庫県出身 1972年生まれ
相生マリンセンター代表

[現在のおもな成績]

真鯛65cm・メバル31cm・カジキ5本

中古艇情報

トヨタポナーナムのことならおまかせ下さい!!

特別操船スクールも実施しています

TOYOTA PONAM ラインナップ
TOYOTA PONAM 28V
New ¥19,200,000~

TOYOTA PONAM 31
¥29,700,000~

TOYOTA PONAM 35
本体価格 ¥58,500,000~

TOYOTA PONAM 28L
陸置、美艇、フル装備
価格応談

TOYOTA PONAM 26L
陸置
コモンレールエンジンフル装備
価格応談

ヤマハ FC-26 超美艇
アワー180h
陸置、フル装備
価格応談

ヤマハ FR-26
ヤマハ4スト200ps
GPS魚探、その他
価格応談

ヤマハ SR-23
陸置
4スト200ps
価格応談

ヤマハ FM25
ディーゼル
価格応談

ヤマハ MX-40
陸置、美艇、フル装備
マリントイレ、その他
1150万円

ヤマハ FC-31
580万円

ヤマハ FR-28
ディーゼル、陸置
200万円

ヤマハ UF-23
180万円

日産 PS730T
24フィート
スズキ4スト140ps×1機
115万円

ヤマハ FG-33
同型艇
入荷予定

AIOI MARINE Co., Ltd.
相生マリン(株)
〒678-0172 兵庫県赤穂市坂越2851-16-1208 マリンプラザ2001
TEL・FAX 0791-22-3277 ☎ 0120-885928

お問い合わせ下さい
★大型中型係留艇 ★船底清掃業務
★クイック清掃

トータルマリンサポート

新艇販売	釣具販売	ボート輸送
中古艇販売	ボート免許スクール	ボートメンテナンス
中古艇査定	ボート保険	マリンライフの相談
		ボート保管場所相談

ボートクラブシーマンネットワーク

相生マリンセンター
64号線
相生市役所
竜山公園

瀬戸内エリアおすすめ船釣&釣場情報!!

各地の最新情報は、各釣ショップへお問い合わせください。

① 大阪～堺エリア		釣り場 洲本沖	ポイント目標	F・エイト3 TEL (06) 6912-0008 FAX (06) 6912-0183
魚 タチウオ	サイズ 80～110cm	匹数 1人 35匹		
状況 タチウオ好調!! まだまだいけそうです!!				
② 明石～神戸エリア		釣り場 洲本沖	ポイント目標	エイト玉津 TEL (078) 922-0008 FAX (078) 922-8898
魚 タチウオ	サイズ 80～110cm	匹数 20匹前後		
状況 タチウオジギング好調です!! ドラゴンも高確率で出現!				
③ 高砂～姫路エリア		釣り場 明石沖	ポイント目標	つり具の高砂屋 TEL (079) 451-5726 FAX (079) 451-5727
魚 ブリ	サイズ 106cm	匹数 0～4匹		
状況 ブリ釣れてます				
④ 牛窓～備前エリア		釣り場 日生	ポイント目標 大多府島	桜田釣具店 TEL (086) 297-5056 FAX (086) 297-6045
魚 メバル	サイズ 20cm位	匹数 10匹位		
状況 サビキで釣れる。ハネも混ざるのでハリスはやや太目が良い!				
⑤ 玉野エリア		釣り場 アワラ島	ポイント目標	大賀釣具店 TEL (0863) 32-1370 FAX (0863) 32-1370
魚 マダイ	サイズ 35～50cm	匹数 5～15匹		
状況 チョクリに好釣果。				
⑥ 児島エリア		釣り場 松島周辺	ポイント目標	Fishingじあい TEL (086) 523-1091 FAX (086) 454-7118
魚 タイ	サイズ 30～40cm	匹数 5～20匹		
状況 サビキとチョクリ釣りで釣れています。				
⑦ 小豆島北部エリア		釣り場 福田沖	ポイント目標	トミオカつりぐ TEL (0879) 62-3598 FAX (0879) 62-4121
魚 マダイ	サイズ 25～40cm	匹数 5～10匹		
状況 鯛サビキで狙う。				
⑧ 小豆島南部エリア		釣り場 福部島沖	ポイント目標 福部島	フィッシングロマンみずき TEL (0879) 82-4618 FAX (0879) 82-4618
魚 マダイ	サイズ 25～55cm	匹数 2～5匹		
状況 これからがマダイの本格的シーズン入り!				
⑨ 笠岡西エリア		釣り場 大飛島・小飛島周辺	ポイント目標	シーポート TEL (0865) 62-3369 FAX (0865) 62-3369
魚 マダイ	サイズ 30cm前後	匹数 5～10匹		
状況 名古屋フグ:真鍋島・大島周辺、20～25cm、20～30匹。 タチウオ:笠岡諸島全域で釣れた情報はない。				
⑩ 呉～川尻エリア		釣り場 呉市蒲刈町周辺	ポイント目標	あけぼの釣具 川尻店 TEL (0823) 87-5080 FAX (0823) 87-5080
魚 タイ アジ	サイズ 30～50cm 20～30cm	匹数 1人 5～10匹 10～20匹		
状況 タイサビキ仕掛で。				
⑪ 広島エリア		釣り場 宮島沖	ポイント目標	パゴス本店 TEL (082) 879-1830 FAX (082) 879-1830
魚 ブリ	サイズ 90～100cm	匹数 1人 1～3匹		
状況 アジ(コノシロ)の泳がせ(ハリス14～24号)。				
⑫ 高松エリア		釣り場 女木島・庵治	ポイント目標	岸本釣具商会 TEL (087) 851-4517 FAX (087) 821-5248
魚 ヒラメ	サイズ 40～50cm	匹数 1～3匹		
状況 活きイワシの泳がせでの釣果です。				
⑬ 新居浜～四国中央エリア		釣り場 大島	ポイント目標 和井田浜沖	佐々木商会 TEL (0897) 34-5266 FAX (0897) 32-4751
魚 アジ フグ	サイズ 25cm 15～20cm	匹数 ~60匹 20匹		
状況 アジは、サバ皮サビキ。多い人で100匹釣れてます。アミエビ使用。 フグは、エサは冷凍サンマをつけて釣ります。日にムラ有りのようです。				



アウトレットマリン用品誌上販売



特価品



ヤマハ ステンレスプロペラ

- サイズ：13×19-K
- ヤマハ船外機用
- カラー：ブラック

送料込特価 **20,400円(税込)**

UBEマリーナ P18参照

特価品



ボルボ DPA7プロペラ

店頭引渡特価 **56,000円(税込)**

日生マリーナ本店 P4参照

中古品



ナカシマ製 プロペラ

- D700・P820・シャフト径：U60
- ヤンマー6LY2-ST用
- 程度良好。現状渡し。運賃別途

店頭引渡特価 **216,000円(税込)**

リフレスマリン P31参照

中古品



ナカシマ製 プロペラ

- D820・P1420
- シャフト径：U55
- 程度良好。現状渡し
- 運賃別途

店頭引渡特価 **237,000円(税込)**

リフレスマリン P31参照

特価品
長期在庫品



プロペラ FR-34用

- ヤマハFR-34
- ヤマハ(日野)エンジン用
- A68-309、D-510、P-580
- 現在メーカー非売品ですので、お買得です

店頭引渡特価 **30万円(税込)**

(株)オバタボート P8参照

中古品



シャフト船用プロペラ

3種のプロペラがあります

- D680×P820/ARO.42
- D680×1070/ARO.45
- D590×690/ARO.5

店頭引渡特価 **1点30,000円(税込)~**

(有)ダイヤモンド P10参照

特価品
展示品特価



GPS魚探 YFHIV084-F66s-W

- HONDEX製8.4インチカラー魚探
- 広範囲のワイドスキャン対応モデル!
- 出力600W・周波数50/200kHz
- 取付工費別途追加あります

送料別・店頭引渡特価 **288,800円(税込)**

(株)ナスボート P14参照

特価品



魚探GARMIN Fish finder350C

- 本体、電源コード
- 振動子、ブラケット

店頭引渡特価 **33,000円(税込)**

日生マリーナ本店 P4参照

中古品



FURUNO GP1870F

- 作動確認済み

店頭引渡特価 **13万円(税込)**

日生マリーナ本店 P4参照

中古品



ロイヤルGPS魚探RF-8400NFⅡ

店頭引渡特価 **98,000円(税込)**

(株)竹原マリン P7参照

中古品



GPS魚探YF-1200NFS(10.4型)

- 電源コード、発信器
- アンテナ、リモコン

店頭引渡特価 **90,000円(税込)**

さとうマリンサイクル P9参照

中古品



ヤマハF8CWHLLパーハシドル仕様

- H25年式
- セル付き12タンク
- ホース

店頭引渡特価 **11万円(税込)**

さとうマリンサイクル P9参照

中古品



YFV-680GPIV魚探

- 作動確認済み
- 中古品の保証はありませぬ
- 電源線、アンテナ
- 振動子を付属

店頭引渡特価 **3,500円(税込)**

日生マリーナ本店 P4参照

中古品



YFV-630II魚探

- 作動確認済み
- 中古品の保証はありませぬ
- 電源線、アンテナ
- 振動子を付属

店頭引渡特価 **9,500円(税込)**

日生マリーナ本店 P4参照

中古品



ヤマハ4スト船外機F25AWHD-L

店頭引渡特価 **25万円(税込)**

(株)INFINI P11参照

中古品



ヤマハF8CWHLL
リモコンBOX付

- H25年式
- ケーブル15F2本
- ステアリングタイパー
- タンクホース付

店頭引渡特価 **16万円(税込)**

さとうマリンサイクル P9参照

特価品



ヤンマー6BY2-220用ターボ

店頭引渡特価 **15万円(税込)**

UBEマリーナ P18参照

中古品



SX422KMターボ

店頭引渡特価 **12万円(税込)**

日生マリーナ本店 P4参照

特価品



ロイヤル社製発信機P303 3ピン

- 未使用品

店頭引渡特価 **9,500円(税込)**

PRICE DOWN 19,440円⇒

(株)オバタボート P8参照

特価品



ロイヤル社製アンテナケーブルP715

- 未使用品

店頭引渡特価 **5,400円(税込)**

PRICE DOWN 12,960円⇒

(株)オバタボート P8参照



アウトレットマリン用品誌上販売



特価品



電磁クラッチ

- 森田工業系製 (PS-260HT-K24V)
- 展示品未使用 (新品)
- 油圧スラスタ用
- 定価¥713,880(税込)・45%引き

店頭引渡特価 **39,000円(税込)**

リフレスマリン P31参照

中古品



電クラ24V

店頭引渡特価 **80,000円(税込)**

(有) ダイヤマリン P10参照

中古品



YAHAMA SRV23用船外機カウルカバー

- SRV23専用の船外機カバーです

送料別・店頭引渡特価 **10,000円(税込)**

(株) ナスポート P14参照

特価品 現品限り



ヤマハ船外機フューエルタンクASSY24L

- 在庫品

店頭引渡特価 **15,700円(税込)**

19,440円→

さとうマリンサイクル P9参照

特価品 8本限り



NGK イリジウムMAXプラグ BPR5EIX-11P

- 定価1,944円の品

店頭引渡特価 **1本1,150円(税込)**

(株) 徳山マリン P2参照

特価品 2点限り



ロンスタン製ラチェットブロックRF46131

- 定価12,528円の品
- 8mm

店頭引渡特価 **1点6,500円(税込)**

(株) 徳山マリン P2参照

中古品



水中ポンプ 24V

店頭引渡特価 **16,200円(税込)**

(有) ダイヤマリン P10参照

中古品



12V水中ポンプ

- 毎分63L
- ホース付き配線改有

店頭引渡特価 **10,000円(税込)**

さとうマリンサイクル P9参照

中古品 ほぼ新品



シート

- 若干日焼けあり
- レットな変わった形のシートです

店頭引渡特価 **10,000円(税込)**

(株) ナスポート P14参照

中古品



リーニングシート

店頭引渡特価 **25,000円(税込)**

(有) ダイヤマリン P10参照

中古品



補助椅子

- FG36用

店頭引渡特価 **16,000円(税込)**

(有) ダイヤマリン P10参照

中古品



シートベース

- 高さ24cm
- 数回使用のみ

店頭引渡特価 **25,000円(税込)**

(株) オバタポート P8参照

特価品 長期在庫品



ツインレバー

- メーカー: コソウバック
- クラッチ&ブレーキ (ミリタイプ)
- 定価34000円(税抜)

送料別・店頭引渡特価 **25,000円(税込)**

(株) ナスポート P14参照

特価品



ハロゲンタイプ式サーチライト 24V

店頭引渡特価 **10,000円(税込)**

日生マリーナ本店 P4参照

特価品



DENJI社 デッキライト

- ハロゲンタイプライトの特長
- 定価¥7380
- フラッシュ制御付
- 本体は樹脂製プラスチック製
- 12V55W ● サイズ177×115×88

店頭引渡特価 **4,800円(税込)**

(株) ナスポート P14参照

特価品 在庫限り



アンカーチーベット

- ローラー幅70mm
- 全長約580mm
- 幅約90mm

店頭引渡特価 **12,000円(税込)**

(株) オバタポート P8参照

特価品



ヤマハYF-27用 アウトステーションボックス(純正品)

店頭引渡特価 **21,600円(税込)**

(株) オバタポート P8参照

特価品



リガー製 スパンカー-5.3m

店頭引渡特価 **194,400円(税込)**

(有) ダイヤマリン P10参照

特価品



アンダーラダーステップ(ワンタッチ収納式)

- FRP
- L450×W530×H160(mm)
- ラダーはステップの下に収納可能

店頭引渡特価 **67,000円(税込)**

UBEマリーナ P18参照

特価品



アンダーラダーステップ

- チーク: L500×W600×H100(mm)
- ラダーはステップの下に収納可能

店頭引渡特価 **73,000円(税込)**

UBEマリーナ P18参照



アウトレットマリン用品誌上販売



中古品



コーソン社製 ウインチ12V仕様

店頭引渡特価 **48,000円(税込)**

(株) 竹原マリン P7参照

特価品



正進 イカール

●電圧12V ●モーター出力250W
●重量20kg ●サイズ530×239×239.5
●ローター回転数50rpm(低速)100rpm(高速)
●特許上保護(100kg耐重量)6rpm(低速)13rpm(高速)

店頭引渡特価 **18万円(税込)**

日生マリーナ本店 P4参照

特価品



コーソン社製 ウインチ REL-4024

●400W 24V
●整備済み

店頭引渡特価 **108,000円(税込)**

(株) オバタボート P8参照

特価品



ヤママー4JM-TZ用
排気マニホールド

店頭引渡特価 **30,000円(税込)**

PRICE DOWN 40,000円→

(株) マグナム P23参照

特価品



ロッドホルダー

店頭引渡特価
3連タイプ... **3,200円(税込)**
4連タイプ... **4,000円(税込)**

さとうマリンサイクル P9参照

特価品



YAMAHA ライフジャケット YM2420R

●自動膨張式
●国土交通省型式承認品
●水検知機能付
●カラーバリエーション、フランク、オレンジ

店頭引渡特価 **16,800円(税込)**

(株) ナスポート P14参照

特価品



ユニカス ハンドルツノなし

店頭引渡特価 **18,000円(税込)**

日生マリーナ本店 P4参照

中古品



補機ブラケット

●トランサムステップに取り付け可能
●縦32cm横30cm高さ23cm

送料別・店頭引渡特価 **21,600円(税込)**

(株) ナスポート P14参照

特価品 3本限り



さびにくく切れ味抜群!
ステンレス鋼 高級出刃包丁

●刃渡り150mm

店頭引渡特価 **2,000円(税込)**

大賀釣具店 P15参照

特価品



船外機水洗キット

●エンジン使用後
水洗いしてください

店頭引渡特価 **18,500円(税込)**

さとうマリンサイクル P9参照

特価品



長期在庫プリザーパイプ

●φ88 462mm
●定価7,463円の品

店頭引渡特価 **5,000円(税込)**

(株) 徳山マリン P2参照

「アウトレットマリン用品誌上販売」について……

■掲載商品は、会員各社が独自にご紹介させていただいているものです。ご購入に関するお取引条件については、S&S協議会は仲介をいたしておりませんので、直接会員各社へお問い合わせください。

■ご提供数量、商品の状態等の詳細につきましては、お問い合わせの上、十分ご確認ください。(早期完売の場合はご容赦ください。)

■記載金額は、原則店頭引渡し価格です。発送方法・送料等については、直接会員各社へお問い合わせください。

平成30年12月21日

六管区水路通報第49号(目次)

第六管区海上保安本部 発行

- 第689項 瀬戸内海 岡山港・・・岸壁補修作業
- 第690項 瀬戸内海 尾道糸崎港、第1区・・・係船浮標補修作業
- 第691項 瀬戸内海 燧灘・・・灯標光達距離変更(予告)
- 第692項 瀬戸内海 広島港・・・小型船操縦訓練
- 第693項 瀬戸内海 伊予灘、釣島北方・・・干出岩存在

第六管区海上保安本部は、岡山県、広島県、山口県東部、香川県、愛媛県の沿岸における船舶交通の安全のために必要な情報を六管区水路通報にとりまとめ、原則として毎週1回金曜日に発行し、インターネット、電子メール(インターネットで登録)で配信しています。また、航行警報もインターネットや携帯電話で入手できます。

インターネットアドレス <http://www.1.kaiho.mlit.go.jp/KAN6/>
 携帯電話アドレス <http://www.1.kaiho.mlit.go.jp/KAN6/ii/>

●情報の通知について

航海上重要な事項(航路標識の異変、航路障害物の存在等)及び水路図誌の内容と相違する事柄に気付かれた方は、第六管区海上保安本部又は海上保安部署等に連絡をお願いいたします。

◎お問い合わせは第六管区海上保安本部[電話(082)251-5111(内線2515)]まで

～ 海の事件・事故は118番へ～

韓国家庭料理 だいせん



私の
おすすめ

ダイヤモンド
平内社長



国産ジーンズ発祥の地、児島に美味しい韓国料理のお店「だいせん」さんがあります。

「だいせん」さんが今の場所でオープンしたのは平成15年で、児島駅から徒歩で約4分！家庭的な雰囲気のお店でメニューも豊富ですから、何を注文しようか…と迷ったら食べ過ぎちゃうかもしれませんよ！

オーナーのおススメは、チーズ入りチヂミとホルモン鍋ですが、それ以外にも石焼ビビンバとホルモンの唐揚げが私のイチ押しです！美味しいですよ～。

季節ごとにおススメのメニューがあるので色んな楽しみ方ができます。お母さんと息子さんと経営されていますが、カウンターには毎晩お話し上手な楽しいご主人がいらっしゃいます。辛いのが苦手な人にもお好みで辛さ調節してくれるので、挑戦してみたいはいかがですか？
これからのシーズンは、必ず予約して下さいね！
ジーンズの町児島でジーンズストリートを散策した後、「だいせん」さんに行ってみてはいかがでしょう？！心も身体も温まる、韓国のお母さんの味に出会えますよ！



オーナー
さんです



韓国家庭料理 居酒屋 だいせん

TEL(086)474-1780

営業時間/PM4:30~PM23:00

定休日/火曜日

Sea&Sea 年間個人購読会員 募集受付中!

『年間個人購読会員(有料)』サービスをご利用いただければ、Sea&Seaが必ずお手元に届きます。

Sea&Sea 年間個人購読会員とは…

- ご自宅(ご指定住所)に1年間Sea&Seaをお届けするサービスです。
- 年間購読料 2,000円(税込)には送料が含まれています。
- 指定の郵便局振込口座へご入金された方が会員となります。
- 年会費資格はご入金を確認させていただいた翌月より1年間となります。
- 会員資格は1年毎のご意志による更新となりますので、満了月の前に、確認の書類を送付致します。
- 期間満了以前に退会される場合の年間購読料の返金は致しません。

年間個人購読会員 申し込み手順

- 下記住所まで、郵便はがきで年間個人購読会員の申し込みをしてください。
- 確認後、登録情報・振込口座番号等の申し込み確認書を郵送します。
- 年間会費のご入金を確認させていただいた翌月より1年間、毎月1冊ご自宅(ご指定住所)へお送りします。

〒713-8103 倉敷市玉島乙島亀の首49-63 オバタマリーナ内
S&S協議会事務局「個人購読会員募集係」
お名前・〒番号・ご住所・連絡電話番号を必ず記載下さい

年間個人購読会員になって

最新マリン情報を確実にGETしよう!!!

★読者プレゼント★

S&S協議会(瀬戸内マリンネットワーク)会員各社の協賛で、読者の皆様にプレゼントを差し上げます。

応募方法をご確認いただき、奮ってご応募ください。お待ちしております。

なお、ご当選者の方は次号に掲載させていただき、賞品発送をもって当選とさせていただきます。

1月号(Vol.129)プレゼント!



ヘッドライト
各1名様

A PRO MARINE製
3W COB HEAD LAMP

B GENTOS JAPAN製
LED HEADLIGHT
BASIC MODEL

AかBどちらかをハガキに
必ずご記入ください

応募先: 〒713-8103

倉敷市玉島乙島亀の首49-63 オバタマリーナ内
S&S協議会 瀬戸内マリンネットワーク
「Sea&Sea」事務局 1月号プレゼント係

応募締切: 平成31年1月18日(金) 必着

お名前、ご住所、電話番号、年齢をお書きください。
本誌に対するご感想、ご意見を必ずお書き添えください。

★12月号プレゼントご当選の方★

兵庫県 明石市 熊本 健吾様 香川県 小豆郡 吉川 摂正様

以上2名の方々です。ご応募ありがとうございました。



謹賀新年

ヤンマー EX-38A (H29年)

1オーナー艇・フルオプション付きの美艇です!!



ご成約のお客様には家庭用エアコン&インバーターをサービスいたします。(業販の場合は現状)

ヤンマー6CXB-GT(495ps・H29年式) 定員:12名

- GPS魚探(キャビン・アフト)・アンカーローラー&アンカーウインチ・電動スラスタ(バウ・スターン)・インバーター(室内100Vコンセント)
- アフト航海計器BOX・主機前(2.5Kw充電器)・電動リール電源BOX・トランサムステップ&ラダー・デッキライト・2ステーション(2ヶ所操舵)
- デッキウォッシュ・アフトリガー・室内カーテン&純正カーペット・マリーンホーン(4種汽笛)
- H31年2月末入荷予定

ASK

今月のおすすめ
大特価

必見



最終モデルの極上艇です!

ヤマハ PC-36EX (H11年式)

- ヤマハ(360ps×2基・H11年式)
- 定員:12名 使用時間:1698h
- GPS魚探・レーダー・アフトリガー・ウインドラス
- マリニアコン発電機・エンジンロージャー・オート(イロト)油圧アラップ
- 今回のヤマハPC-36EXはメーカー最終モデルのもので稀少の1艇です。是非ご検討ください。入荷しました。

1,695万円



売約済

高人気、フル装備の美艇入荷!!

ヤンマー EX-33A-BS (H22年)

- ヤンマー(380ps・H22年式)
- 定員:12名 使用時間:1170h
- GPS魚探・レーダー・純正エアコン・インバーター
- バウ電動スラスタ・バウ電動ウインチ・サテライト・デッキライト・2ステーション
- 主機駆動・トランサムステップ・ラダー・電動リール・コンセント・アフト・オーニング
- ヤンマーでは、非常に人気の高いEX-33のフル装備が入荷しました。



売約済

フルオプション付き美艇・IPS仕様!!

マーキ MARQUIS 420 SC (H20年)

- VOLVO PENTA A(435ps×2・H20年式) 定員:15名
- GPS魚探・レーダー(サブネット×2)・マリニアコン3基
- 発電機・オート(イロト)ガス・電動サドル・フ
- ジヤク・ステック操作2ヶ所
- 最新IPS800・エンジンD6仕様です!!
- 特徴としてジヤク・ステック操作で乗客・船員が簡単にできます。



広いキャビンの遊漁船!美艇です!!

ヤンマー ZG35-AP (H8年)

- ヤンマー6LYJT(280ps・H8年式) 定員:13名 使用時間:2939h
- GPS魚探・2ステーション&音速測り・オート・エンジン・電動・トイレ
- スリッカー・バウ電動ウインチ・サテライト・拡声器
- ドライブガード・別置き・ダイナモ・散水ポンプ
- 年式は古いですが、エンジンの調子も良く、キャビンに6人くらい室内に入れるので遊漁船などに最適です。(画像に出ているレーダーは付いていません。)

498万円



内装・船体ともに美艇です!

AZIMUT 54 (H7年式)

- MTU183TE93-8V(767ps×2・H7年式)
- 定員:15名
- GPS魚探・レーダー(TZT運動)
- オート(イロト)・サテライト・コンソ(ス)・バウスラスタ・マリニアコン
- オーディオ・スピーカー・オートフラット
- 主機・発電機整備済み。船底塗装済み。

4,580万円



オスズ&格安漁船!!

ヤマハDY-36 (H7年)

- VOLVO PENTA X(357ps・H7年式) 定員:7名
- GPS魚探(ホンテックス&イロト)新品
- レーダー・3連ダイヤル・リモコン・パンカー
- オーニング
- DYシリーズの人気サイズ。遊漁船にまたは、業務艇にオススメです。(業販の場合は、GPS魚探新品付きません。)

498万円

愛艇 を売り 高価現金買い取り即実行 たい方 納得のいくリフレスプライスで!!

日本中古艇協会会員



リフレスマリン

有限会社 リフレス



Japan Used Boat Association
誠実と信頼の向上を目指します

査定額には自信があります。長期低金利
●全国査定無料● マリンクレジット 取扱い有り

本社 広島県安芸郡府中町大須4-2-1
TEL 082-287-2722 (代)
FAX 082-287-3456
E-mail:info@refressmarine.co.jp
http://www.refressmarine.co.jp

謹んで新春のお慶びを申し上げます

読者の皆様もお健やかな新年をお迎えのことと存じます。

また平素は、本誌Sea&Seaをご愛読いただきありがとうございます。

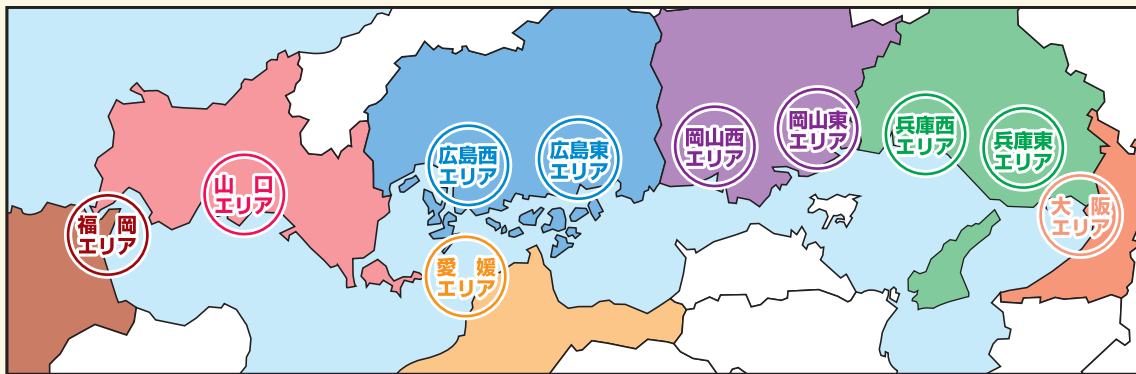
昨年は小型船舶操縦者法の改正が行われ、プレジャーボートや漁船など小型船舶の乗船者に、ライフジャケット（救命胴衣）の着用を原則義務化が施行されました。

今後周知期間4年を経て、違反点数（2点）を課すこととなります。

私達S&S協議会会員各社は、同法改正施行に合わせて、救命胴衣の着用徹底と安全航行啓発を重点的に啓蒙に努め、微力ながら地域への貢献活動を行ってまいります。

本年もよろしくお願ひ申し上げます。

S & S 協議会 会長 那須 裕史 (株)ナスポート牛窓マリーナ
会 員 一 同



S & S 協議会（瀬戸内マリネットワーケ）加盟各店

大 阪

ポートセンターグループ

兵 庫 東

神戸ハーバーマリーナ
(有)小野マリンサービス

兵 庫 西

相生マリン (株)
(株)INFINI(アンフィニ)

岡 山 東

(株)ナスポート 牛窓マリーナ
(有)川崎商会 日生マリーナ
(株)ポートオブ岡山
マリンショップ角野
東洋マリーン (株)
誠 和 釣 具
(株)山陽保険センター

横 山 ア ン カ ー

岡 山 西

(株)オバタボート
(有)マリンショップ上山
(有)ダイヤモンド
大 賀 釣 具 店
(有) 広 谷 商 店

広 島 東

(有) 中 国 マ リ ン
さとうマリンサイクル
(有) 瀬 戸 鉄 工 所
(有) 藤 田 鉄 工 所
(有) マ リ ン シ ョ ッ プ 藤
(株) 竹 原 マ リ ン
(一財) 尾 道 海 技 学 院

広 島 西

リフレスマリン
(株) マ グ ナ ム
(株) サンワマリン中国
宮島ビューマリーナ
広島ベイマリーナ
(有) サ ブ マ リ ー ン

愛 媛

(株)エヒメボートサービス

山 口

マリーナ・シーホース
(株) 徳 山 マ リ ン
マ リ ナ ー ズ (株)

福 岡

(株)ササキコーポレーション