

# Sea&Sea

Vol. 122

6

JUNE 2018



Smile<sup>2</sup> ☺

Smile<sup>2</sup> (スマイルスマイル) :  
表紙の写真は皆さんの素敵な  
笑顔を掲載させて頂きます

僕のかわいい相棒です! ♡

〈有マリンショップ藤〉



インターネット版 [www.sea-and-sea.jp/](http://www.sea-and-sea.jp/)  
アウトレットモール [www.sea-and-sea.jp/outlet/](http://www.sea-and-sea.jp/outlet/)

※インターネット版 Sea&Seaのネット掲載はシステムの都合上数日遅れる場合があります。



## ヤマハDFR-36FB(H28年)

### オプション付、試乗艇並みの超極上物!!

超極上艇



VOLVO PENTA(500ps・H28年式) 定員:12名 使用時間:95h  
 ●GPS魚探(ホンデックス10.2インチ・2kw×2 アフトモニター切り替え付き)  
 レーダー(新規取り付け予定)・家庭用エアコン&インバーター(タイキンマリン用新規取り付け予定)  
 電動スラスター(メーカーOPパウ&スターン)・アウトリガー・FBレーダーゲート付き  
 スピンカー(アルミ製)・デッキウォッシュ・デッキライト(LED)・インバーター・FBカバー付き  
 パワ電動ウィンチ・パワーメイト・サーチライト  
 ●新艇並みの超極上艇が、入荷いたします。(入荷予定6月中旬)

# ASK



**リングキャビンが人気の美艇!**  
**ヤマハ DY-43(H1年式)**  
 VOLVO PENTA(450ps・H1年式) TAMD75P  
 定員:14名 使用時間:3500h **589万円**  
 ●GPS魚探 レーダー スピンカー パワ電動ウィンチ  
 3連ダイヤルリモコン オートバックストップ 電動トイレ マリンヒーター  
 ●年式は古いですが、リングキャビンも特注で、すべてリニューアルされており、これらが遊漁船される方には最高の1艇です。

今日のおすすめ **大特価** **必見**  
**1オーナー艇★フルオプション付き美艇!!**  
**ヤママー EX-33II FB(H26年)**  
 ヤンマー(380ps・H26年式) 定員:12名  
 使用時間:1250h **2,150万円**  
 ●GPS魚探 レーダー ソナー 家庭用エアコン 新品  
 スラスター(パウ&スターン) 2人ステーション(微速付き) 2連ダイヤルリモコン付  
 インバーター(2500w) オートパイロット 国際VHF無線  
 ●新艇1オーナーで程度抜粋時間数も少ないです。

**売約済**  
**ワンオーナー艇★フルオプション付き美艇!!**  
**ヤママー EX-46FB(H27年)**  
 ヤンマー(673ps・H27年式) 定員:14名 使用時間:390h  
 ●GPS魚探 レーダー 魚探 油圧クラッチ 油圧スラスター オートパイロット  
 4連リモコン ローリングリバー アウトリガー & センターリガー VHF無線  
 スピンカー(ナカセン) 家庭用エアコン インバーター  
 ●新艇同様のEX-46FBです。使用感も感じられない室内で、オプションも充実した超極上艇です。

**程度極上! 雰囲気最高の美艇です!**  
**プリンセス440(H7年式)**  
 VOLVO PENTA TAMD74C(430ps×2・H7年式)  
 定員:15名 使用時間:950h **2,980万円**  
 ●GPS魚探 2レーダー マリンエアコン  
 発電機(1950h) テレピ 冷蔵庫  
 ●年式は古いですが非常に手の行き届いたプリンセスです。  
 室内は照明をLEDに入れ替えされており、最高の雰囲気になっています。

**内装・船体ともに美艇です!**  
**AZIMUT54(H7年式)**  
 MTU183TE93-8V(767ps×2・H7年式) **ASK**  
 定員:15名  
 ●GPS魚探 レーダー (TZT連動) オートパイロット  
 サラットコンパス(パワスラスター マリンエアコン オーディオ  
 スピーカー オートフラット  
 ●主機 発電機整備済み、船底塗装済み。

**充実したオプションのDY-37新入荷!** **568万円**  
**ヤマハ DY-37(H8年式)** **PRICE DOWN**  
**498万円**  
 ホルボエンタTAMD63P(370ps・H8年式)  
 定員:11名  
 ●GPS魚探 パワスラスター  
 3連ダイヤルリモコン 個室イレ  
 ●年式は古いですが、充実したオプションが施され、特に遊漁船に最適です。

## 愛艇 を売り 高価現金買い取り即実行 たい方 納得のいくリフレスプライスで!!

日本中古艇協会会員



# リフレスマリン 有限会社 リフレス



Japan Used Boat Association  
誠実と信頼の向上を目指します

査定額には自信があります。 **長期低金利 マリンクレジット 取扱い有り**  
**全国査定無料**

本社 広島県安芸郡府中町大須4-2-1  
TEL 082-287-2722 (代)  
FAX 082-287-3456  
E-mail: info@refressmarine.co.jp  
http://www.refressmarine.co.jp



## CONTENTS

### 表紙



06



14



16



19



23



24



30



### 表紙

## Smile<sup>2</sup>

06

### メカニック知っ得講座

— 船の風立ち性能を考える…流し釣りに必須の艀装 —  
(株)ポートオブ岡山 尾崎 満

12

### マリン事業関係メーカーURL集

14

### 今ドキッ!! マリン情報局

情報提供: ヤマハ発動機株式会社 マリン事業本部

『YAMAHA SPORTS BOAT 2018MODEL 242X E・212X』

16

### 海よもやま話 牧野和正

『Vol.122 漁獲高「最下位」の岡山県』

19

### ボートオーナー出番ですよ!

〔YFR-27 FSR F250 高木 豊様〕

20

### シーマンのための会員制救助システム

〔(一財)日本海洋レジャー安全・振興協会 救助事業部BAN本部〕

23

### S&S協議会 会員紹介〔(株)徳山マリン〕

24

### ボート DE フィッシング!

— つよしのボートフィッシング講座 — 三宅 毅

『No.120 キス釣りから始めよう! ボートDEキス釣り!』

26

### 瀬戸内エリアおすすめ船釣&釣場情報!!

27

### アウトレットマリン用品誌上販売

29

### 第六管区水路通報(目次)

30

### 海の道行き うまいもの三昧〔瀬戸内料理 とり久〕

年間個人購読会員募集

読者プレゼント〔提供: (有)ダイヤマリン〕

### 大阪エリア

05/ボートセンターグループ

### 兵庫東エリア

11/街小野マリンサービス

### 兵庫西エリア

25/相生マリン(株)  
10/株INFINI

### 岡山東エリア

31/株ナスポート 牛窓マリーナ  
08/街川崎商会 日生マリーナ  
07/株ポートオブ岡山  
15/マリンショップ角野  
11/東洋マリーン(株)  
23/誠和釣具  
05/株山陽保険センター  
11/横山アンカー

### 岡山西エリア

18/株オバタボート  
15/街マリンショップ上山  
17/街ダイヤマリン  
07/大賀釣具店  
10/街広谷商店

### 広島東エリア

13/街中国マリン  
11/さとうマリンサイクル  
21/街瀬戸鉄工所  
09/街藤田鉄工所  
10/街マリンショップ藤  
05/株竹原マリン  
05/(-初)尾道海技学院

### 広島西エリア

02/リフレスマリン  
15/株マグナム  
21/株サンワマリン中国  
09/宮島ビューマリーナ  
17/広島ベイマリーナ  
13/街サブマリーン

### 愛媛エリア

13/株エヒメボートサービス

### 山口エリア

21/マリーナ・シーホース  
22/株徳山マリン  
09/マリナーズ(株)

### 福岡エリア

04/株ササキコーポレーション

# 試乗艇特価

# 特選中古艇

**YAMAHA SR-X** 2016年登録  
ヤマハ4ストローク船外機 115ps **340万円**



**iPilot 搭載**

i-Pilot / GPS魚探

**YAMAHA UF-29F HP** 2017年登録  
ヤマハディーゼル 330ps **1580万円**



**iPilot 搭載**

i-Pilot / マルチスキャン / GPS魚探 / FSR  
シールスタン / パウラスター

**YAMAHA SR-310X** 2016年登録  
ヤマハ4ストローク船外機 350ps **ASK**



GPS魚探 / ウィンドラス / エアコン / 陸電 / オーディオ  
パウ&スタンスラスター / ポートカバー 他

**YAMAHA DY-39M** 1990年登録  
ミツビシディーゼル 380ps **近日入荷予定!**



**エンジン2001年載せ替え**

発電機 / GPS / 魚探 / レーダー / オートパイロット / イカ集魚灯  
スパンカー / アンカーウインチ / トイレ / アフトステーション

**YAMAHA FR-46** 1991年登録  
ヤマハディーゼル 360psx2 **950万円**



GPS魚探 / レーダー / ウィンチ 等

**AZIMUT 74** 2003年登録  
MTUディーゼル 1300psx2 **ASK**



NAVnet システム / オートパイロット / 発電機  
パウラスター / 速度測深系 等フル装備

**ウェルクラフト エクセル 26SE** 1997年登録  
マークルーザー 290ps **730万円**




GPS魚探 / 冷蔵庫 / 電子レンジ

**YAMAHA CR-25 ラクシア** 2004年登録  
ヤマハ4ストローク船外機 115psx2 **530万円**  
**使用時間98時間!!**



GPS魚探 / 電動アンカーウインチ / ギャレー / 冷蔵庫  
オーディオ

**YAMAHA UF-23** 1991年登録  
スズキ4ストローク船外機 100ps **138万円**



**エンジン2009年載せ替え**  
航海灯 / ウィンチ / 魚探 / パウスプリット

**YAMAHA FAST-21** 2007年登録  
ヤマハ4ストローク船外機 115ps **295万円**




i-Pilot / GPS魚探 / 航海灯  
リーニングシート / パウレール

**YAMAHA AS-21** 2006年登録  
ヤマハ4ストローク船外機 115ps **160万円**



GPS魚探 / 電動アンカーウインチ  
アンカーデイベッド / ロッドホルダー  
リアシートクッション

**YAMAHA AS-21** 2005年登録  
ヤマハ4ストローク船外機 90ps **220万円**  
**使用時間7時間の極上艇!!**



アンカーデイベッド / 手動マントイレ

**YAMAHA UF-20** 1998年登録  
ヤマハ4ストローク船外機 60ps **30万円**



**エンジン2010年載せ替え**  
航海灯 / アンカーデイベッド  
エアインテーク

## YAMAHA DFR/YFRシリーズ 展示中! 即納できます

<b>DFR-36</b>  マリノア	<b>DFR-33</b>  宇部	<b>YFR-27</b>  マリノア	<b>YFR-24</b>  指月	<b>スポーツボート 242X E-Series</b>  マリノア
---	--	--	---	---

スマートフォンから



**UBE マリーナ**  
宇部市港町1丁目13-7  
0836-32-0656

**SHIZUKI マリーナ**  
萩市堀内西の浜56  
0838-22-5566

**マリンセンターマリノア**  
福岡市西区小戸2丁目11-1  
092-885-5200

携帯電話から



# 株式会社ササキコーポレーション

★ボート免許講習 ★レンタルボート ★中古買取



www.boatcenter.jp ボートセンターグループ 検索

# ボートセンターグループ

〒597-0062 大阪府貝塚市沢334-1  
 TEL 072-438-9822  
 FAX 072-438-9823  
 ナツコ コイロ  
 0120-724-514

TOYOTA・YANMAR・SUZUKI 販売代理店

## トヨタ ポーナム26LII

トヨタコモンレールディーゼル185ps

H20年登録 エアコン GPS魚探JCBアンカー他

**価格応談**

## トヨタ ポーナム28V

トヨタコモンレール260ps×1

H29年登録 エアコン GPS魚探TV

**2160万円** (税込)

## ヤマハ UF-33

VOLVO D300 (H13年載換え)

H4年登録

**450万円** (税別)

## ヤマハ PC-27

VOLVO31DPX2

H6年登録 エアコン前

**390万円** (税別)

## KEキャット30

ホンダ4ストローク250ps×2 (H23年10月新品搭載)  
 63ノットの異次元世界が体験できます

H3年登録 ハイボルトキャットアラート LOWFRANCE

**380万円** (税込)

## ヤンマー FM28

ヤンマーディーゼル160ps×2

H6年登録

**348万円** (税込)

## ガンキャット22

スズキ4ストローク90ps

H24年登録 GPS魚探 エルヒ他

**270万円** (税込)

## ヤンマー FX24

ヤマハ115ps

683年登録

**78万円** (税込)

# 超おすすめ 豪華艇

## ヤマハYF23SP 陸上保管(平成16年新造)

**380万円** (税込)

充実の機装付き美艇!!

ヤマハ4スト150馬力 (685hrs) (ローアーケースはほぼ新品)

Special Price

**340万円** (税込)

当マリナー2年以上保管される方

ミンコタ社 アイパイロット24V60インチ仕様(自動昇降型)  
 (自動充電器 MK-2-DC)  
 ウィンチ、マリントイレ(手動)・GPS魚探・トランサムステップ  
 ラダー・オーニング・ロッドホルダー多数・CDプレーヤー  
 レーダー・夜間航行・カディーフロアー(5分割・特製)  
 サイドボード・ナビゲーションシート(特製)・他

## ヤマハYF27EX (H26年)

委託艇 **985万円** (税込)

陸上保管の美艇です!! 4スト250馬力(350HRS)  
 GPS魚探・FSR-2ステーションテックライト  
 ウィンドラス・オーニング・電動マリントイレ  
 エアコン(家庭用)・ヒーター・液晶テレビ  
 電子レンジ・陸電・ミンコタアイパイロット36V  
 自動昇降・ホンテックスマルチスキャン その他

## ヤンマー和船17

ヤンマー2GM(13馬力)ドライブ  
 (バーハンドルステアリング)・夜間航行

**23万円** (税込)

## ボート免許教室 生徒募集中

- ・少人数からでも随時開校可能
- ・当マリナーに教習艇保管してあるので非常に便利です。

お気軽にご相談ください。

## 陸上保管艇募集中!!

お気軽にご相談ください。

株式会社 **竹原マリン**

広島県竹原市吉名町4501-2  
 TEL. 0846-28-0373  
 FAX. 0846-25-1719  
 営業時間 / 8:00~18:00  
 定休日 / 毎週水曜(第1・第3火曜)  
 E-mail: takemarine@mx2.tiki.ne.jp  
 URL: www.takeharamarine.com

## 船との衝突により自分の船が破損した

## GPSを盗難された

※申込書に明記されている場合に限りです

## エンジンが焼き付いた

## 浅瀬に乗り上げプロペラが曲がった

## 火災により焼けた

## 基本契約 + オプション

賠償責任 船体保険  
 搭乗者傷害  
 捜索救助費用

## 船体保険 [オプション]

沈没・衝突・座礁・火災などによって船体に損害が生じたときに保険金をお支払いいたします。(免責金額10万円)  
 ※保険の目的にはご契約船舶に定置または装備されている標準機器・装備品を含みます。標準装備されていない付属機器(GPS、魚探等)・装備品を保険の目的に含める場合は、別途申込書に明記する必要があります。また、燃料・食料品その他消耗品は保険の目的に含まれません。  
 ※この商品では、通常船体条項において免責とされている、プロペラ、シャフト、ギヤユニット、ケース等のドライブユニットに生じた単独損害およびエンジン焼付けによるエンジン自体に生じた損害も補償の対象となります。

最適の保険を最高のサービスで

**SIC** 株式会社 **山陽保険センター**

0120-016-838 sanyo-hoken.com  
 岡山市中区平井3丁目874-5 Tel 086-276-7001 Fax 086-276-6838

## 夏になる前に、免許を取ろう!!

小型船舶操縦免許証  
 Keigel Taro  
 海技 太郎

## ボート免許取得!

## 2級、特殊免許2日で取得可能!!

## マリテック 国家試験免除

学科 実技

お問い合わせ、お申し込みは尾道海技学院の各事務所へ!

一般財団法人 尾道海技学院 <http://www.marine-techno.or.jp>

本校 TEL (0848) 37-8111 広島事務所 TEL (082) 543-5118  
 山陰事務所 TEL (0852) 21-3366 山口事務所 TEL (0834) 32-6256  
 岡山事務所 TEL (086) 225-8477 尾道海技学院 検索

◆小型免許講習の教員募集中。 お気軽に  
 ◆免許の更新・失効講習も各地で開催。 お問い合わせください。

# メカニクス知っ得講座 父

船の風立ち性能を考える…流し釣りに必須の艀装

(株)ポートオブ岡山 尾崎 満

## スパンカーとキール

釣りをしている船で、船尾に帆を揚げている船をよく見かけます。この帆を『スパンカー』と言います。

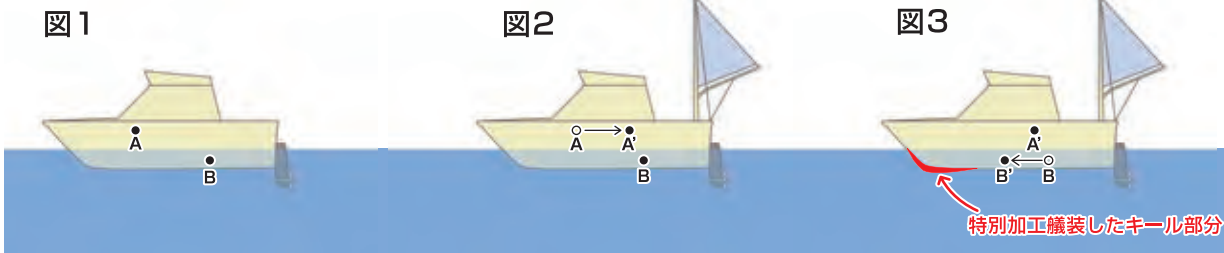
この帆があることによって、船首は常に風上に向きやすくなります。まさしく風見鶏が常に風上を向いている状態と同じ状態を作り出しています。そして船首が風上を向こうとすることによって、船体側面に受ける風の抵抗を減らすことができ、結果船が風下へ流れにくくなるといった役割をしています。これを『船首を風上に立てる=風立ち』といいます。

しかし帆を立てればそれで解決するのでしょうか？実はそのように簡単な話ではありません。何故ならばそこに原理と言うものがあるからです。

それぞれの船体形状によって異なりますが、例えば図1のようなモーターボートがあるとすれば、A点(風を受ける投影面の中心点)とB点(海面下の水の抵抗を受ける投影面の中心点)との位置関係が重要になってきます。

- A点が船首寄り且つB点が船尾寄りになれば、風の影響が勝つため船首が風下に向くようになります…**図1**
- A点とB点が近くなれば船は風に対して真横に向けて流れます…**図2**
- 図2の船に対して、船の船首部分の海面下に水の抵抗が生まれるように『キール…横流れを低減させる抵抗形状部位』などを艀装設置することにより、海面下のB点を船首側に移動させることができ、B点の位置がA点よりも前に移動しますので船は風上に向きやすくなります…**図3**

特に船外機艇の場合は、船外機によって海面下の水抵抗値が上がっているため、船首が風下を向きやすくなります。ですから、スパンカーなどの艀装をしていない船外機艇は、流し釣りをするためにはステアリング操作とボートの推力調整が大変な作業となります。



## アイパイロット

スパンカーやキールを付けるのが面倒だと言う方にはアイパイロット(i-pilot…電動による船外機)をお勧めします。

これは船首に取り付けることにより、船首を風上に引いて向けることができます。この機械は優れ物で、無線によって遠隔操作ができたり、ある一定の方向をキープしたりすることができますが、風の強さによってスピードコントロールする必要があります。

ただ問題点はアイパイロットの回転を上げ過ぎると、風上に向かうことができますが進みすぎることになります。また回転数が弱いと流されてしまいますので、コントロールが非常に難しいですが、最新機種はGPS機能を備えていて、設定原点にとどまるように自動操舵する機能があります。あえて手間のかかる点を挙げるとすれば、走行中の移動時には、アイパイロットをその都度チルトアップ(ハルへ上げて格納固定)しなければならぬ点でしょう。

一度ご検討されてはいかがでしょうか？





当社の  
おすすめ

## ヤママー-LF-26CZ(H25)



ヤママーディーゼル115馬カドライブ  
夜間灯・ウインチ・GPS&魚探・トイレ・スパンカー  
テント・ヒーター・ランサムステップ・外部電源  
微速装置

**価格応談**

## ヤママー-DE-28(H6)



ヤママーディーゼル170馬カシャフト  
夜間灯・ウインチ・レーザー  
二箇所操縦 微速装置・テント  
スパンカー

**480**(税込)  
万円

## ヤママー-DE-29B(H14)

ヤママーディーゼル135馬カ  
シャフト  
夜間灯・ウインチ・テント  
微速装置

**450**(税込)  
万円



## ヤママー-LF-28Z サルバ(H19)



商談中

ヤママー115馬カディーゼルドライブ  
夜間灯・ウインチ・GPS&魚探・レーザー  
デッキライト・トイレ・スパンカー・テント  
微速装置

## ボート免許教室受講生募集中

- ★一・二級国家試験コース……毎月実施(65,000円)
- ★一・二級養成コース…奇数月 第三土日実施(110,000円)
- ★二級ハイブリッドコース……

上記2つのコースを合体しました。(89,800円)  
詳しくは当社ホームページをご覧ください。

## レンタル会員募集中

レンタル艇に  
今一番人気の  
サルバ26が  
加わりました。

サルバ26

詳しくは当社HPの  
レンタルをご覧ください。



- 入会  
キャンペーン  
実施中!
- 装備品  
・GPS&魚探  
・ウインチ  
・トイレ  
・二箇所操縦  
・スパンカー

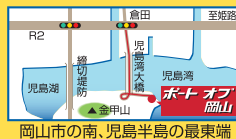
株式会社

**ポート オブ 岡山**

〒702-8016 岡山市南区小串1173-2  
TEL (086) 269-2038

中古艇はホームページで…… <http://www.portof.net>

ポートオブ岡山 検索



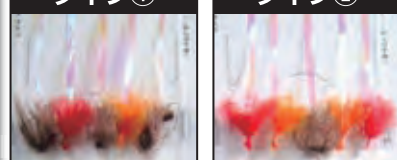
新子・孵化

全長3.9メートル

**ミミイカ**仕掛

タイプ①

タイプ②



当店  
価格 **390円**



鳴門チョコリ タイプ①/タイプ②    チョクリ 基本型    チョクリ 短型    橋本産業 チョクリ仕掛    鳴門 アジ仕掛



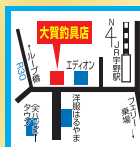
**鳴門サビキ** 通信販売いたします

在庫あり



類似品に注意

特殊なサバ皮を使用した「鳴門シリーズ」のサビキは大量生産ができません。品切の際はご了承下さい。



釣具・エサ・オリジナル仕掛等  
通信販売致します

**大賀釣具店**

〒706-0011 岡山県玉野市宇野8-3-3  
TEL・FAX (0863) 32-1370  
<http://oogaturiguten.jimdo.com/>

### ヤマハ AR-190

H27 180psエンジン搭載  
使用時間80h  
航海灯 GPS魚探  
オーディオ

**380万円** (税込)

当社の  
おすすめ



### ヤマハ UF-21CC

H15 115psエンジン搭載 (新品)  
航海灯  
GPS魚探  
イクス WC


**250万円** (税込)



### ヤマハ BayFisher25

F90psエンジン搭載  
イクス

**320万円** (税込)



### ヤマハ SR-X

H29 90psエンジン搭載  
航海灯  
GPS魚探  
イクス

**390万円** (税込)

i-pilot  
装備!



### MJ-FX Cruiser SVHO

※検査費用等別途必要

2018年モデル RIDE機能装備  
SVHOエンジン(250ps)搭載  
メーカー希望小売価格243万円(税込)

**展示艇価格**



### MJ-FX Cruiser HO

※検査費用等別途必要

2018年モデル RIDE機能装備  
HOエンジン(180ps)搭載  
メーカー希望小売価格223万円(税込)

**展示艇価格**



### ヤマハ AS-21

H27 90psエンジン搭載  
使用時間313h  
航海灯  
GPS魚探  
イクス

**215万円** (税込)



## 日生マリーナグループは“海のおそびの基地”をご提供します!

### マリンインフォメーション in イオンモール神戸南

イオンモールで  
ポートに乗ろう!

- プレジャーボートの操船体験 ※金額は全て税込みです  
神戸空港沖コース(40分)ご本人3,500円、同伴者1,500円/名
- SUP(パドルボード) : だだい良人気! ...  
チャレンジコース(45分)大人2,500円、小人(10~15歳)1,500円  
クルーズコース(90分)大人5,000円、小人(10~15歳)4,000円
- シーカヤック  
体験コース(90分)大人3,000円、小人1,000円
- ポート操船のスキルアップ教室
- マリン書籍の図書室

兵庫県神戸市兵庫区中之島2丁目1番1  
TEL.078-977-7166

最新情報 <http://www.hinase-marina.co.jp/aeon-mall/index.html>

詳細は  
スタッフまで!

## BBQゲレンデ

完全  
予約制

眼前に日生の海が  
広がります!

日生マリーナ本店 限定

食材をご用意していただければバーベキューも楽しめます。  
[ご注意] ●混雑時は当社ポートオーナー様が最優先になりますのでご了承下さい。  
●ごみは必ずお持ち帰り下さい。



### シーカヤックフィッシングに出掛けよう! ぜひお問い合わせ下さい!

## レンタルシーカヤック

日生マリーナ本店  
限定

穏やかな日生諸島で  
カヤックに乗って海の旅  
に出掛けてみませんか?

シット・オン・トップ・カヤック 1人乗り 料金

10:00-16:00 (1日) ... **6,480円** (税込)  
10:00-13:00 (半日) ... **3,240円** (税込)  
13:30-16:30 (半日) ... **3,240円** (税込)

※シーカヤックを楽しんでいただく前に初回安全  
講習の受講が必須です(お1人様1,080円(税込))

さらにレクリエーショナル・カヤック(2人乗り)もご用意  
しております。ご利用お待ちしております。

## 当社のシースタイル配備店

「シースタイル」とは、会員制の「レンタルボートのシステム」です

YAMAHA Marine Club  
Sea-Style

利用料金 **4,100円** ~

日生マリーナ本店シースタイル艇  
AR-190

日生マリーナ本店  
日生マリーナ赤穂店  
神戸ハーバーマリーナ  
播磨マリーナ

### 随時受付中

## ボート免許教室 最短2日間

神戸地区 6月16日(土)・17日(日)  
日生地区 6月23日(土)・24日(日)  
6月28日(木)・29日(金)  
播磨地区 6月2日(土)・3日(日)

## YAMAHAマリントラスト

### 日生マリーナ

本店 岡山県備前市日生町寒河38 ☎0869-74-0500  
日生マリーナ備前店 ☎0869-63-2300  
日生マリーナ赤穂店 ☎0791-43-2233

### 神戸ハーバーマリーナ

兵庫県神戸市兵庫区遠矢浜町5-37 ☎078-671-3177

### 播磨マリーナ

兵庫県高砂市曾根町2710-64 ☎079-448-1515

●営業時間/8:30~18:00 ●定休日/毎週火曜日(3月~9月) 毎週火・水曜日(10月~2月)

### モバイル アクセス




★詳しくは **日生マリーナ** 検索



**免許・販売・修理・保管の事ならお気軽に**

**ヤマハ SR-23 美艇!** **ヤマハ AG-21 (マフコギ21)**

**おすすめ艇 価格応談** **300万円**

スズキDF250ps (H25年) 新品エンジン150ps  
シート、クッション、オーニング生地、ステレオ新品

**ヤマハ UF-25** **三菱 MS-23**

**売約済** **240万円**

新品船外機150ps 航海灯、バウスプリット、ウインチ  
マリントイレ、新品GPS魚探、オーニング、サーチライト  
新品船外機115ps 航海灯、バウスプリット、ウインチ  
個室マリントイレ、新品GPS魚探、オーニング

**トーハツ TSC-225HT (H13)** **ヤママーD2210D 日産シャボ**

**150万円** **60万円**

TOHATSU MD115直噴エンジン(H22)に載替  
航海灯、個室トイレ、スキータワー、トランサムステップラダー  
ヤママー4LH(35ps)  
航海灯、ヤカタ

**宮島ビューマリーナ**  
広島県廿日市市大野2-11-9  
TEL.0829-55-3610  
FAX.0829-55-0773

**ボート、和船のことならお気軽にお問い合わせ下さい**

**新品 個室トイレ 装備**

**今月の 目玉商品**

**ヤマハ FR-24**

2ストローク直噴200ps  
個室トイレ新品

**162万円**

友人同志3人集まれば、いつでも開講いたします!!

**ボート免許教室生徒募集!**

国家試験免除2級小型船舶 操縦士育成コース  
資料請求等、詳しくは藤田鉄工所まで、お電話にてご連絡ください。

置き場所にお困りの紙、ありませんか?  
**保管艇募集**  
限定 **2隻**

ヤマハ (エンジン・和船・船外機・ボート) 販売・修理・保管

**(有) 藤田鉄工所**

〒725-0025 広島県竹原市塩田1丁目6-20  
E-mail fujiteco@ruby.ocn.ne.jp  
携帯 090-9735-5806  
TEL. (0846) 22-0785  
FAX. (0846) 22-6510

**笑顔の一本釣!!**

S&S協議会会員各社から寄せられた釣果自慢コーナー

**freedom K 様**  
2018.5.12 周防大島付近  
マダイ [42.5cm(1.04kg)]

**freedom P 様**  
2018.5.12 周防大島付近  
マダイ [57.0cm(1.95kg)]

お三人とも、  
見事なマダイを  
釣り上げられました!  
おめでとうございます!

URLが新しくなりました! <https://mariners.amebaownd.com/>

**スズキ GY019**

ヤマハ4スト船外機25ps  
航海灯、ウインチ

**50万円**

**ヤマハ SR-22 I/O** **ヤマハ PC-26 O/B**

H22 ヤマハディーゼル89ps 航海灯  
魚探、トランサムステップ

**54万円**

ヤマハ4スト船外機225ps 航海灯、GPS魚探  
ウインチ、トランサムステップ

**324万円**

**ヤマハ FR-34** **ヤマハ FR-23**

H11 ボルボディーゼル357ps  
航海灯、ウインチ、GPS魚探、トル

**370万円**

4スト船外機115ps 航海灯  
GPS魚探、トイレ

**160万円**

**ボート販売 / 修理 / 保管 / 免許**

**ヤマハマリンショップ**

**MARINERS**

**マリナーズ株式会社**

〒740-0002 山口県岩国市新港町3-6-14  
TEL (0827) 30-8200 FAX (0827) 30-8201  
e-mail : mariners\_t@chorus.ocn.ne.jp  
★定休日★ 毎週火曜日、第5月曜日



## 中古艇情報

### おすすめ FX24C-HT



HONDA BF225  
パワースプリット・リアドア  
スターンレール  
引き違い窓  
パワーローラー・ウインチ  
GPS魚探・ルームライト

船外機  
225ps搭載!!

試乗艇特別価格  
540万円(税込)

オプション多数付きの  
おすすめお買得艇です!

### DE26GZ

人気のDEシリーズ  
必見です!!



ヤンマー 4JH3-DTZAY 115ps  
ウインチ・GPS魚探・スバンカー・マウントイレ

320万円(税込)



有限会社  
マリンショップ 藤

福山市新涯町2-29-18  
TEL.084-954-2501  
FAX.084-954-1022



### ヤンマー-ZD36

4LH-UTZAY(170ps)  
SZ201-3

おすすめ艇  
Recommend!



PriceDown 490万円(税込)

### ヤンマー-ZD36D3(H2)

4LM-HTZ

### ヤンマー-DE28DZ

4LH-HTZAY(135ps)  
平成6年9月 進水



250万円(税込)



PriceDown 175万円(税込)

### ヤマハYD-31-0B(H10)

D380KUH

### ヤマハYD-31-0B(H10)

D380KUH



価格応談



価格応談

その他にも、在庫艇ございます。また、ご希望の船がございましたらお探し致します。  
中古エンジン買取ります!! お気軽にご相談ください。

ボート・漁船 修理 販売 買取 委託 廃船処理

インフィニ (株) INFINI

☎(079)322-0464 (旧:有限会社 井上鉄工)  
inoue-tekkou@crest.ocn.ne.jp 定休日/毎週日曜日  
たつの市御津町岩見1286-15

フジツボ・貝・藻を付着させない



Q どのくらいシートは  
保ちますか。

A 船底シートは海上で使用  
するので一概には言えま  
せんが、取り付けてから6年以上  
たった現在でも、まだ使ってお  
られる方が多くいます。まれで  
すが3年ほどで次の新しいシー  
トに替えられる方もおられます。

Q シートの掃除は  
必要ですか。

A 基本的に必要ありません。  
フジツボなどが大量に付  
いても沈まないだけの浮力  
のあるフロートを使用してい  
ます。また、ある程度付着すると自然  
に剥がれ落ちるようです。

Q フジツボなどが本当に  
付かないのですか。

A 基本的に船底やプロペラ  
に付着しません。新艇な  
どで一度も塗料を塗られたこと  
のない船は少量ですが付着す  
るようです。塗料を一度でも塗  
ったことのある船であればまず  
付きません。また、エポキシ  
樹脂タイプのスクートを穿か  
せており、日光を遮りますので、藻や  
コケなども防ぐことが出来ます。

Q 船底シートをすると電蝕は  
防げるのでしょうか。

A 船底シートをしなくても電蝕  
は防げません。亜鉛板(ジ  
ンク)の交換は定期的にお願  
いします。



船外機からヨットまで  
あなたの愛艇を  
フジツボから守ります!!

面倒な船底掃除の悩みを解決!  
あなたの愛艇がグングン走る船底シート

施工実績  
2000隻  
以上

SNSで情報発信中!!



Instagram



Ameba



フェイスブック



船底シートはS&S協議会会員各社にお問い合わせください。



船底カバー船底シートの製造メーカー  
HIROTANI  
有限会社 広谷商店

〒710-0806 岡山県倉敷市西阿知西原1389  
フリーアクセス: 0800-200-7488  
(繋がらない場合は086-465-4788)  
FAX:086-465-5848 MAIL:contact@hirotani.jp



http://hirotani.jp

広谷商店 検索



# 中古艇情報

ヤンマー DE37BF(H9)  
ヤンマー 6LY-ST 320ps



GPS魚探/スパンカー/2ステーション/  
トリムフラップ/その他

価格応談

黒田船具 28フィートシャフト船  
ヤンマー 4LHUT 180ps



GPS魚探/オーニング/スパンカー/  
2ステーション/シールスタン/リアドア/  
その他

380税込  
万円

ヤンマー FZ22C  
4JH-STZ 82ps



GPS魚探/イカール/その他

70税込  
万円



ヤンマー FM32  
ホルボ 200ps×2

250税込  
万円

ヤンマー特約店  
東洋マリン株式会社

〒705-0021 岡山県備前市西片上1365-15  
Tel (0869)63-0153 / Fax (0869)63-2830  
E-mail: info@toyo-marin.jp URL: www.toyo-marin.jp



SRV20+F60FETOL エンジン新品・リモコンケーブル新交  
バッテリー新品

エンジン新品に  
載せ替え

油圧ハンドル  
夜間灯  
ウインチ  
ロングローラー

90税込  
万円

F50FETL (中古)  
セットの場合 55税込  
万円

おすすめ艇

ヤマハ F24 O/B + Y200AETOL



2ストロークエンジン要整備

長期保管艇につき  
現状渡し  
引き取り希望

27税込  
万円

ヤマハ UF20+F60FETL

売約済

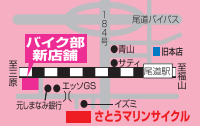
エンジン新品、バッテリー新交  
ウインチ・ロングローラー

廃船格安承り中・係船場所あります

お気軽に  
ご相談ください。

YAMAHA MARINE PRO SHOP

さとうマリン  
サイクル



ボート部 0848-22-5575 尾道市新浜2丁目5  
(旧2号線イズミ裏)

バイク部 0848-25-2829 尾道市古浜7-69

営 9:00~18:00 休 火曜日

営 9:00~18:00 休 月曜日

## 中古艇・エンジン 探しています!!



釣り船タイプ 大歓迎

※和船・漁船は、買い付けいたしておりません。

中古艇・船外機エンジン買取・輸出

有限会社 小野マリンサービス

担当: 尹(ゆん)

携帯: 090-6246-5746

〒675-1365 兵庫県小野市広渡町613番地

電話 & FAX: 0794-60-1453

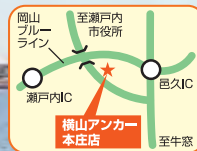
E-mail: jstrade01@gmail.com

インターネットYahoo!オークションにも出品中!  
パソコンからYahoo!Japan 横山アンカー検索!!

横山アンカー 検索  
HP変わりました。

## ハイブリット記憶型

シャクリのパターンを記憶・再生できるシャクリ機です!



実用新案登録

シャクリ機下取りします!!中古シャクリ機の在庫は  
ホームページまたは電話でお問合せください

YouTubeで使用動画公開中!! 横山アンカー ホームページ

チャンネル登録 ▶ ykanchor http://www.yokoyamaanchor.net/

誠和釣具  
086-282-6841

横山アンカー

岡山県瀬戸内市邑久町本庄2119-1

お問い合わせ  
TEL.0869-22-0402  
HP.090-6431-9178  
FAX.0869-24-1704

# マリン事業関係 メーカーURL集

QRコードを読み取って、  
スマートフォン等で  
アクセスしてください  
※通信料が必要となります



## 株式会社スズキマリン

<http://www.suzukimarine.co.jp/>



## トヨタ自動車株式会社 マリン事業部

<https://www.toyota.co.jp/marine/>



## ヤマハ発動機株式会社 マリン事業部

<https://www.yamaha-motor.co.jp/marine/index.html>



## ヤンマー株式会社 マリンブレイジャー事業部

<https://www.yanmar.com/jp/marinepleasure/>



## トーハツ株式会社 マリン事業 船外機

<https://www.tohatsu.com/jp/outboards/index.html>



## ホンダマリン

<http://www.honda.co.jp/marine/>



## アキレス株式会社

<https://www.achilles.jp/product/living-leisure/boat/>



## ジョイクラフト株式会社

<http://www.joycraft.co.jp/>



## カワサキモーターズジャパン

<https://www.kawasaki-motors.com/js/>



## コーデン (光電製作所)

<https://www.koden-electronics.co.jp/jpmarine>



## JRC (日本無線株式会社)

<https://www.jrc.co.jp/jp/product/marine/index.html>



## フソー (FUSOエレクトロニクス株式会社)

<https://www.fusoele.com/>



## フルノ (古野電気株式会社)

<https://www.furuno.co.jp/corporate/business/marine.html>



## ホンデックス (本多電子株式会社)

<https://www.honda-el.co.jp/marine/business/>



## マロール株式会社

<http://www.marol.co.jp/>



## ユニカス工業株式会社

<http://www.unikas.co.jp/>



## リガーマリンエンジニアリング

<http://www.regar.co.jp/>







# 242X E



242X E  
全長:7.30m  
全幅:2.6m

搭載エンジン:  
1,812cc  
HO Engine×2  
F.O.T :189ℓ  
定員:11名

212X  
全長:6.5m  
全幅:2.6m

搭載エンジン:  
1,812cc  
HO Engine×2  
F.O.T :189ℓ  
定員:10名



# 212X

## YAMAHA SPORTS BOAT 2018MODEL



Wakeスポーツに適した新機能「**SURF POINTE™**」をXシリーズへ搭載。ウェイキ性能向上させるノズル角度を調整して頂けます。

またウォーターバラスト・マリンオーディオも標準装備で搭載。お気に入りの音楽と共にマリンスポーツをお楽しみ頂けます。

2018のヤマハ**NEW**モデルはウェイクタワーもカラー展開しています。海上でも、マリーナでも目を引くデザインとなっています。

艇種名	242X ESeries	212X
メーカー希望小売価格	¥12,119,400	¥8,823,900



・価格は平成30年5月1日現在のものです、消費税を含まない価格です。  
・価格には、エンジン・法定安全備品類・エンジン関係諸費用・進水諸経費を含みます。  
・オプション・検査登録関係諸費用などは含みません。



# 船外機

船外機のことならお任せを!



48.0万円 (税込)

F50FETL  
09年11月製  
445H



40.0万円 (税込)

F40BEHTL  
03年10月製



16.8万円 (税込)

F9.9FMHL  
11年11月製

## 中古艇

UF-20 108.0万円 (税込)  
GPS魚探・夜間灯  
F50AETL(476H)

ボート・漁船、販売・修理・買取致します。ご相談下さい。



(有) マリンショップ 上山

〒714-0081 岡山県笠岡市笠岡2418  
TEL (0865) 62-5364 携帯090-8717-1894



<http://kadonamarina.jp/> マリンショップ 角野 検索

## YFR-24 FSR F130



★フィッシングサポートリモコン2ステーション  
★左スライドウィンドウ ★ハルレール ★スタンレール左右  
★検査一式(法定備品)

展示艇 価格応談

## SRV-23 F115



129.5万円 (税込)

## 日産サンキャット770THT 175ps



委託艇 カタマラン 70万円 (税込)

中古艇 大特価! お見逃しなく! F-22 90ps 整備中  
各1隻限定 フィッシングメイト21 F60ps 整備中

ボート一式 販売・修理・保管・検査手続

ヤマハマリンネットワーク店  
KADONO MARINA  
マリンショップ 角野  
〒705-0033 岡山県備前市穂波3629-6  
TEL.0869-67-2332  
FAX.0869-67-2348  
<http://kadonamarina.jp/>



ブルーライン備前出入口から左折5分  
定休日 毎週火曜日

## おすすめ

## ヤマハYFR-27 FSR仕様



新艇

1年間保管料無料サービス!!

ヤマハ4スト250馬力

展示艇特価

## ヤマハYF-27



H18年  
ヤマハ4スト250馬力  
GPS  
魚探  
トイレ  
2点操舵  
スバンカー  
ウインチ

695万円

1年間保管料無料サービス!!

## FAST-26

お買い得な美艇です!



H23年  
ヤマハ4スト200馬力  
GPS魚探  
レーダー  
ウインチ  
ヤカタ  
スバンカー  
スローモード

420万円

1年間保管料無料サービス!!

## パートラムモッピー30



H7年、カミズ6BTA5.9-M2  
発電機、エアコン  
GPS魚探、ウィンドラス  
590万円

## ヤマハYD-28G



H10年、ヤマハD380T  
GPS魚探、ウインチ、トイレ  
イクス、潮立リモコンシステム  
275万円

## ニッサンFB550



H6年、ヤマハ4スト70馬力(H22)  
後部ウインチイクス  
48万円

入荷

●喜志和船18T  
ヤマハ4スト9.9馬力  
9万円

保管艇募集中!!

呉(マグナム)教室定期開催!!

■2級免許更新  
7/7(土)・8日(日)  
■失効・更新  
7/14(土)



※上記の価格は  
税込となります。

株式会社 マグナム  
マリンハーバー 吉浦

TEL(0823)31-3060 FAX(0823)31-2234  
〒737-0845 広島県呉市吉浦新町 定休日:水曜日  
e-mail:info@magnum-marine.co.jp



Japan Used Boat Association  
減価償却の向上を目的とします

マイボート艇の  
買取り  
強化月間!

当社にお問い合わせ下さい!

ホームページ [www.magnum-marine.co.jp/](http://www.magnum-marine.co.jp/)

# 海よま話 Vol.122

## 漁獲高「最下位」の岡山県



牧野和正



岡山の魚仲介人のおじさん

右の表のように、日本の海に面している39都道府県の中で海面漁獲高が一番多いのは北海道、続いて長崎県、静岡県と続くのだが、ワシらの岡山県はダントツの最下位じゃ～！

理由は、海面面積が800km<sup>2</sup>とぼっけ～狭もうて、大きい川が3つも流れ込んだるから汽水域が多いんじゃ！そのせいで魚種が限られてしまうんじゃ～！

### 海面漁獲高ランキング (100t)

👑	1位	北海道	7501
👑	2位	長崎県	2815
👑	3位	茨城県	2444
		...	
	18位	兵庫県	545
		...	
	25位	山口県	267
		...	
	28位	香川県	183
	29位	大阪府	182
		...	
	31位	広島県	167
		...	
	(最下位) 39位	岡山県	41

〈平成28年度 農林水産省統計〉

### プレジャーボート保有ランキング

👑	1位	広島県	16441隻
👑	2位	岡山県	10704隻
👑	3位	静岡県	9963隻
	4位	兵庫県	9745隻
	5位	神奈川県	8809隻
		...	
	9位	山口県	6941隻
	10位	香川県	6286隻
		...	
	26位	大阪府	3305隻
		...	

〈広島港湾振興局調べ〉

### ボートの数は日本で2番目に多い！

漁獲高が最下位の岡山県ですが、プレジャーボートの隻数は全国でトップレベルです。プレジャーボート保有者の大半は釣り目的ですから「日本一魚の獲れない海で多くの釣り船がひしめき合っている！」こととなります。こんなきびしい状況下、岡山のボート釣りはとてもシビアな釣法が発達し、ボートオーナーさん達は他県では類を見ない独自のテクニックや道具をあみだされてきました。

日本一魚の獲れない状況の中で考えられた釣具だから全国でも人気のものがもれません♡

船釣りといえば関東の江戸前が有名ですネ！

「乗合船」に関しては日本一じゃないかなあ～！でもネ！マイボートからの釣りは瀬戸内のほうが一歩先を進んでいると思うわ…中でも岡山の釣りは数少ない魚を釣るために努力研究しているみたい。そして、これを参考に岡山の各釣具メーカーが製品化しているのネ♡



V.I.SOUL社 三笠

START社 タイラバ

横山アンカー社 自動ジャクリ機

地名は異なっていますが実は岡山産の仕掛類

獲れる魚種も少ない岡山県では他県では人気のない魚を工夫して食べてきたようです。例えば「ママカリ」。「ママ(ご飯)をかり(借りる)ほど美味しいからこの名前がついたのは有名ですが、他県ではただの「サツ」でほとんど捨てられている魚です。

また、「ヒラ」という魚は小骨が多く県外の人には聞き慣れない魚だと思いますが、岡山では普通にスーパーで売っています。このように岡山県では他県にはない魚食文化も発達してきたのです。



西日本の汽水域に多く生存するヒラは小骨が多くほとんどの地域で食用にはされていない





今月の  
目玉商品



# ヤマハSR-X24

ヤマハ4ストローク  
200馬力

オプション

- ・電動トイレ
- ・ウエイクタワー
- ・トランサムステップ
- ・航海灯

**特別価格**

**ヤマハSRV-23 (H10)**  
216万円(税込)  
ヤマハ4ストローク(130馬力)

**ヤマハAS-21 (H27)**  
285万円(税込)  
ヤマハ4ストローク(115馬力)

**ヤマハUF-27 (H16)**  
700万円(税込)  
ヤマハディーゼル(230馬力)

**ヤマハYF-24 (H27)**  
590万円(税込)  
ヤマハ4ストローク(175馬力)

その他多数展示中! 詳しくはHPにて

ポートギャラリー **海道 Boat Gallery**  
ボートパーク広島にて絶賛営業中!!

**広島ベイマリン**  
広島市南区元宇品町42-16  
TEL.082-255-6135  
ホームページ [広島ベイマリン](#) 検索



ディーゼル艇  
釣 船

## 特選中古艇情報

\*中古艇は一隻台です。売り切れ又は  
売約済の場合はご容赦下さい。

### 浜島造船45フィート

E/G 三菱460ps  
3150HR  
GPS・魚探・スパンカー  
オーニング・ウインチ  
③ステーション  
客室・レーダー



580万円(税込)



### ヤマハ W-19DH

E/G F-25ps  
魚探・夜間

38万円(税込)



### ヤママー 26

ウインチ無し  
スパンカー無し  
油圧ラット

価格応談



### いすゞ キングフィッシャー27

整備中



### ヤママー DE34

E/G いすゞUM4BG1TC  
200ps  
GPS魚探・電子ラット  
2ステーション・ウインチ

388万円(税込)



販売・修理 [エンジン・船・FRP]  
ヤマハボート・いすゞマリンエンジン特約店  
**(有)ダイヤマリン**

〒711-0927 倉敷市下津井1丁目1-37  
TEL (086)479-9169(代) FAX (086)478-5303  
http://www2.kct.ne.jp/hirauchi/ E-mail:tdiy@mx1.kct.ne.jp  
担当 ヒラウチ 090-3633-3667



### 特価在庫艇

ヤマハ SRV-20  
和船 25フィート  
船外機40ps

### 整備中

FG-39

**船の買取・廃船いたします**  
詳しくは弊社までお問合わせ下さい。



YFR-27 FSR F300

H30・航海灯・パウレール  
スタンレール(左右)・天井補強  
FSR(2ステーション)  
パワースタター(2系統)  
マリントイレ・デッキウォッシュ  
埋込ロッドホルダー×4  
エアインテーク(キャビン)

試乗艇価格にて販売

YFR-24 FSR F200F

航海灯・パウレール・スタンレール(左右)  
左舷スライドサッシ・マリントイレ  
カディーフロア・カディーカーテン  
GPS無線(デプスマッピング機能対応9インチ)  
デッキウォッシュ・ステーションFSR

オプション装着特別価格にて販売

YFR-24 FSR F200F

展示艇価格にて販売

SR-X24 F200F  
ブルーフレック

ウエイクタワー(ルーフ有り)  
アフト可動シート・エアダム  
トランサムステップ(左右)

オプション装着展示艇価格にて販売

YD-25B

H13・ヤマハデジタル92ps・1085時間使用・航海灯  
マリントイレ・キャビン  
GPS無線(8.4インチ)・大型計器ボックス  
100Lタンク・iPilot

235万円(税込)

YFR-27 FSR F250

同型艇 6月下旬入荷予定

展示艇価格にて販売

SRV-23EX F130

H8・ヤマハ4ストローク130ps(新船)・航海灯・パウレール・ステップター  
イーエーのデプスマッピング機能対応9インチ  
GPS無線8.4インチ(新船)・30マリントイレ・デッキウォッシュ

235万円(税込)

SR-X F115

H30・航海灯・パウレール・スタンレール(左右)  
マリントイレ・キャビン  
GPS無線(8.4インチ)・大型計器ボックス  
100Lタンク・iPilot

試乗艇価格にて販売

SR-X24 F200  
ホワイトカラー

ウエイクタワー(ルーフ有り)・エアダム  
トランサムステップ×2・デカル

オプション装着展示艇価格にて販売

F.A.S.T.26EX FSR F175

左舷スライドサッシ・マリントイレ・カディーフロア  
GPS無線(デプスマッピング機能対応9インチ)  
航海灯・カディーカーテン・FSR(2ステーション)

オプション装着展示艇価格にて販売

ベイフィッシャー23 F60

展示艇価格にて販売

SRV-23S

H10・ヤマハ4ストローク115ps(H26式)・600時間使用・航海灯  
マリントイレ・キャビン・大型計器ボックス  
GPS無線8.4インチ(新船)・ステップター

値下げ 175万円(税込)

STR-19

おすすめ 年式の割に美艇です

S58・ヤマハ4ストローク115ps(H18式)・925時間使用  
航海灯・カディーカーテン・カディーフロア・ホールドオーバー

値下げ 98万円(税込)

W-14

F8CWHL(H12式)整備済み  
リフレッシュ済み ※法定備品一式別途必要

32万円(税込)

FX Limited SVHO

2018モデル希少型 4ストローク250ps  
3人乗り・4人乗り小売本体価格240万円(税別)

199万円(税別)

GP-1800 ブルー

2017モデル  
※検査・諸費用別途必要

180万円(税別)

GP-1800 レッド

2017モデル  
※検査・諸費用別途必要

180万円(税別)

FXクルーザーSVHO

2017モデル 4ストローク250ps 3人乗り  
※検査・諸費用別途必要

199万円(税別)

Kawasaki STX-15S

H23・4ストローク150ps・3人乗り  
30時間使用  
※後付けにてリバース機能(純正)取付け

75万円(税込)

※販売に際し、遠隔地への販売はお断りする場合がありますのでご了承ください。

**MARINE TRUST**  
信用と技術を売る  
ヤマハマリントラスト店  
オバタマリーナ内  
大規模講習室完備  
ボート免許  
&  
特殊小型免許  
受講生受付中!!  
詳しくは当社  
スタッフまで!



(株)オバタボート

本社 倉敷市玉島阿賀崎2438-4 TEL 086-526-7557(代)  
オバタマリーナ 倉敷市玉島乙島亀の首49-63 TEL 086-522-5505(代) FAX 086-522-5711

http://obataboat.com/  
ヤマハMJ・カワサキJETの専門店

マリンショップ シーロード (オバタマリーナ内)  
倉敷市玉島乙島亀の首49-63 TEL 086-523-2110

定休日 毎週月曜日(4月~9月)  
営業時間 夏季時間(4月~9月) 8:30~18:00



# BOAT OWNER

ボートオーナー

出番ですよ!

オーナー：高木 豊様(倉敷市在住)  
ボート：YFR-27 FSR F250  
船名：豊丸Ⅲ

早いもので小型船舶操縦免許を取得して、10年が経ちました。

当初(株)オバタボートさんで、レンタルボート(YF-23)を借りて、良き仲間と釣りに出かけていました。

数年後、ボートフィッシングの楽しさにはまってしまいYF-23Fを購入しました。

主に春から夏にかけてはタイラバ、秋から冬にかけてはサーベリングと一年中釣り三昧でした。やはり、キャビンがあるボートにあこがれ、数年後にYF-24に乗り換えました。そして今年欲しかったYFR-27を購入しました。

大変キャビンも広く、個室トイレもあり、快適な操縦もでき、遠出も楽に出来るようになり大変満足しています。家族も大変喜んでおりト、これからのマリライフが楽しめることと思います。

この度は、(株)オバタボートの社長さんに大変御世話になりました。

玉島フィッシングクラブも結成し、今後多くの良き仲間と釣りに行きたいと思います。

豊丸Ⅲ 船長 高木



GWにご家族で釣りに行かれ、娘さんが釣ったサワラ



## (株)オバタボートから一言

高木豊様とは地元の地域活動を通じ約20年のお付き合いになります。

40歳になったら釣りが好きなので船を購入し楽しみたいと当時お聞きしたのをよく覚えてます。そして今から約10年前にボートを購入いただきました。

高木様は何より家族、仲間を大切にされ、一隻目に購入したYF-23Fの進水式はご家族でお祝いとなり、三隻目のYFR-27では多くの仲間に囲まれて進水となりました。

仲間の間では船名、豊丸から「ゆたか船」? 「やかた船」といじられてますが、釣果に関係なく楽しむ姿がさらに高木様の魅力の一つだと思います。

YFR-27の進水を機に、玉島フィッシングクラブが発足され、現在10数名での活動との事です。6月3日に開催されるBGF岡山大会が初の活動とお聞きしてます。是非、大物を釣り上げていただきたいと思います。

2013年3月 vol.59 の  
表紙を飾った

高木様と初進水のYF-23F

海の安全と中古&新艇情報をお知らせします

インターネット版 See & Sea <http://see-and-sea.jp/> 0円

月刊 Sea & Sea

毎月1000部発行  
全国1000ヶ所  
2週間送料  
ご購下下さい




Smile<sup>2</sup>  
S&S協議会(瀬戸内マリネットワーク) 月刊フリーペーパー  
3  
2013年3月号






**ヤマハ YDX-25**



整備中の為  
**価格応談**

**ヤマハ DX-27D** イテオシ!



整備中の為  
**価格応談**

**ヤマハ DX-25C** 今月のおすすめ!



●後継機アンプ ●スリッカー ●ナビ ●GPS ●エンジン ●マリン

**DOWN 170 (税込) 万円**

**ヤマハ YDX-33**



**160 (税込) 万円**

**ヤマハ DX-25C**



●後継機アンプ ●スリッカー ●ナビ ●GPS ●エンジン ●マリン

**DOWN 160 (税込) 万円**

**ヤマハ YDX-25B** D200KH 82ps



●前後機アンプ ●スリッカー

**110 (税込) 万円**

<http://setotekkou.com/>  
**(有)瀬戸鉄工所**  
**TEL.0848-22-5641**  
 〒722-0004 広島県尾道市正徳町26-2



**おすすめ!!** **ニッサン サンフイッシャー33I(H16)**



ニッサンFM6TA16 320PS  
 使用時間 930時間  
 シャフト  
 GPS魚探・ヒーター・ウィンチ  
 航海灯・2ステーション・オーニング  
 トイレ・トランサムステップ・ラダー

**650 (税込) 万円**

**ヤマハ YDX-26(H1)**



ヤマハD201T 70PS (ドライブ)  
 魚探・航海灯・オーニング・トイレ

**90 (税込) 万円**

**ヤマハ SRV-23(H9)**



ススキ4サイクルDF 100PS (新品)  
 GPS魚探・ウィンチ・航海灯  
 オーニング・トイレ  
 トランサムステップ・パウスプリット

**180 (税込) 万円**

**ヤマハ FX24Z(H6)**



ヤマハ4JH2-DTZ (ドライブ) 93PS  
 GPS魚探・ウィンチ・航海灯  
 オーニング・パウスプリット  
 トランサムステップ

**155 (税込) 万円**

**ニッサン CF-700**



ホンダ4サイクル 75PS  
 魚探・航海灯・オーニング・油圧ハンドル

**65 (税込) 万円**

**Sanwa Marin ChuGoku co.,Ltd.**  
 株式会社 サンワマリン中国



〒738-0021 廿日市市木村港北3-25  
 担当帯 090-3175-6311  
 TEL 082-922-7474  
 URL <http://www.sanwamarin.com/>



**ヤマハ EF-22Z (H11) 定員5名**

**委託艇**



扱いやすい大きさの  
低燃費ドライブ艇

**145 (税込) 万円**

**ヤマハ YDX-30 (H6) 定員6名**

**委託艇**



釣果UPを  
ねらおう!

**170 (税込) 万円**

**ヤマハ UF-20 (S62) 定員6名**



**価格応談**

**ヤマハ SRV-20 (H9) 定員6名**



マリンレジャーを  
身近にした  
人気の艇種です!

**価格応談**

**ヤマハ FR-21 (H8) 定員7名**



取扱いの楽な  
サイズです  
近場の釣りや  
クルージングに!

**価格応談**

**SINACOVA**  
販売コーナー展開中



**期間限定** **クラブハウス内**

15tマリーナクレーン完備

しゅうなん海の駅

ポート免許教室毎月開講  
陸上保管艇募集中

YAMAHA Marine Club  
Sea-Style 加盟店

各種新艇・中古艇販売  
マリンジェット  
修理・保管  
マリン用品販売

Ass

**ヤマハマリンネットワーク店**  
マリーナ・シーホース



〒745-0802 山口県周南市栗屋茶切118-13  
 TEL.(0834) 26-0444 FAX.(0834) 36-1021  
 E-mail si-ho-su@image.ocn.ne.jp  
 ●毎週火曜日と第1・3水曜日定休日(祝日の場合は翌日)  
 URL <http://www.marinaseahorse.jp/>  
 最新情報随時更新中!!



SEAHORSE



### Y-32CON 近日入荷



憧れのコンバーチブルモデル種上中古です

ボルボ310馬力ディーゼルシャフト×2 H20  
夜間灯、GPS魚探、デジタル魚探、ハウラスター、エアコン、発電機、陸電装置  
冷蔵庫、オーディオ、テレビ、オートウインチ  
個室電動マリントイレ+シャワー、温水キヤレー  
デッキライト、デッキウォッシュ

**1944万円**

### YFR-24FSR 新艇



凄波性と静止安定性を高次元で両立

ヤマハ4スト175馬力船外機  
夜間灯、左スライド窓、コマンドリンクメーター  
フィッシングサポートリモンコン装備モデル

**価格応談**

### FR-18c 新入荷



こだわりのリファインポート

ヤマハ4スト60馬力船外機(新品)  
LED夜間灯、GPS魚探、デッキマット(赤)貼付  
イクス、パウアンカーホルダー  
アクリルシールド貼り換え  
ハル塗装メタリックレッド

H5  
**129.6万円**

### SF-31



人気スポーツフィッシャーマン

ヤマハ240馬力ディーゼルシャフト×2 H7  
夜間灯、GPS魚探、電動ウインチ、アウトリガー、デッキマット(赤)  
マリンエアコン、リモコンサーチライト  
3箇所操作装置、マリンオーディオ  
個室電動マリントイレ、ウインドカバー

**780万円**

### DX-24A



お手軽なディーゼルシャフト漁船

ヤマハ82馬力ディーゼルシャフト S60  
夜間灯、GPS魚探、バウ電動ウインチ  
オーニングテント、スパンカー  
微速装置、ロッドホルダー

**129.6万円**

### FZ-23c



広々キャビンのマルチクルーザー

ヤマハ4スト115馬力船外機(新品+コマンドリンクメーター) H6  
夜間灯、GPS魚探、バウウインチ、電動トイレ  
ドライバースシート、  
トランサムステップ&ラダー

**172.8万円**

### SUNCAT-8



カタマラン(双胴船)の安定抜群

ボルボ130馬力ディーゼルドライブ H4  
夜間灯、GPS魚探、バウ電動ウインチ、バウスプリット&レール  
個室電動マリントイレ、リアテント、イクス  
トランサムステップ&ラダー、ホーン  
デッキウォッシュ、Wバッテリーシステム

**183.6万円**

### UF-20



フィッシングポートエントリーモデル

ヤマハ4スト60馬力船外機(新品) H4  
夜間灯、GPS魚探、イクス、テント  
トランサムラダー、油圧ステアリング

**129.6万円**

### UF-28II



ベストセラーなフィッシング艇

ヤマハ187馬力ディーゼルドライブ EGリモン H12  
夜間灯、GPS魚探、レーダー、バウ電動ウインチ、2ステーション  
テント、電動トイレ、サーチライト、デッキライト  
オーディオ、ソーラーチャージャー  
デッキウォッシュ、トランサムステップ&ラダー

**378万円**

### FM-33 近日入荷



釣りにもクルージングにも使えます

ヤンマー140馬力ディーゼルドライブ×2 H5  
夜間灯、GPS魚探、レーダー、マリンヒーター、リモコンサーチライト  
冷蔵庫、オーディオ、個室電動トイレ、ギャレー  
油圧フラップ、バウ電動ウインチ、デッキライト  
FBオーニング、トランサムラダー

**378万円**

### PC-30III 近日入荷



ラウンドヘッド仕様でマリーナ保管に最適

ボルボ200馬力ディーゼル×2 H4  
夜間灯、GPS魚探+FBモニター、レーダー、電子コンパス、エアコン  
マリンヒーター、オーディオ、リモコンサーチライト  
個室電動マリントイレ、ギャレーシンク、冷蔵庫  
ソーラーチャージャー、循環イクス、デッキウォッシュ

**297万円**

### D-100S



一体型カートップボートの種上中古艇

エンジンレス ※写真のエンジン+スタンド別  
ドライバースシート、アルミ製オールセット  
サイドフロート、イクス、トランサムドロー

**21.6万円**



## 徳山マリン

## Gun-Cost-Club

県内最大級の海上係留型マリーナ



■年間契約料(例) ※消費税別 利用状況に合わせて  
 ◆20feet ポート 130,000円 陸置と係留とを切替え可能!  
 ※陸置きの場合、別途船台使用料3,000円/月

周南市大島卯の木1298 FAX 84-0456 営業 9:00~18:00  
**0834(84)0767** 定休日 月曜日

表示価格は店頭渡し税込み価格です。平成30年5月22日現在

## MarineSupport-五日市

営業 9:00~17:00  
定休日 火曜日



広島市佐伯区海老園3丁目1-25  
**082(923)2235**



# 会員紹介



とく やま  
株式会社 **徳山マリン**

**MarineSupport-五日市**  
(五日市メープルマリーナ)

日本三景のひとつ『安芸の宮島』まで15分。大鳥居を対岸に望む風光明媚な五日市メープルマリーナ。海上536隻、陸上167隻を収容可能で20t固定クレーンと管理棟、修理工場、海上給油施設を備えた大規模なマリーナです。

ひろしま・いつかいち海の駅にも認定され、近年利用料金も値下げされてますます利用しやすくなりました。

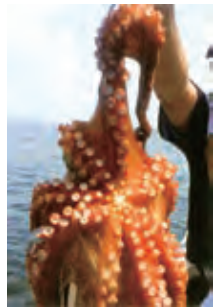
マリンサポート・五日市は徳山マリン創業50年のノウハウを継承し、ご利用の皆様の安全で楽しいマリンライフをしっかりとサポートしていきます。

※今シーズンからお客様の修理・メンテナンスのご要望に更にスピーディーに対応できるように修理施設を拡充しました。



限定

# 明石タコ



**明石タコサルカン** スツテ用  
エギ用

●日本製  (株)NTスイベル製



間隔を広げることで  
アピール力UP!

**明石タコ天秤** スツテ用  
エギ用

●日本製  (株)まるふじ製



従来のスイベルの欠点を克服すべくエギ同士の間隔を広げることにより、タコの好奇心を最大限に煽ることができます。ヨリモドシのトップメーカーNTスイベル社製で強度は折り紙付き!!

タコを含め肉食魚類はエサの群れの中では正気を失い狂ったようにエサを捕食します。この習性を利用した効率的な天秤です。



お買い求めは有名釣具店へ  
**誠和釣具**

※小売り販売はいたしておりません



### No.120 ▶ キス釣りから始めよう! ボートDEキス釣り!

初夏に入ると、瀬戸内ではキスが釣れだします。

水温が上がってくると、キスはだんだん浅場で釣れるようになります。

水深も10Mから15M前後の水深で釣れ、誰にでも簡単に釣れるので、女性の方やお子様でも大変楽しめる釣りです。

また、食べても大変美味しい魚で、お造りや天ぷら、塩焼きなどで美味しく食べる事ができます。

今年はボートでキス釣りに出かけよう!

### 🐟 キス釣りから始めよう ボートDEキス釣り! 実践編!

5月22日 使用艇 ヤンマーサルバ28

小潮 干潮11:53 満潮15:40 天候晴れ

8:00 今日は天気も良くキス釣り日和です。

のんびりとキス釣りに出港です。

キスは水温が上がってくると浅場に移動してくるので、意外と簡単に釣れる魚です。

初心者の方も十分楽しめるので、是非初心者の方はキス釣りから始める事をお勧め致します。

8:30 ポイント到着。ここは水深10Mから30Mまで掛けあがっている例年キスがよく釣れるポイント。仕掛けを用意してスタートフィッシングです。

今日の仕掛けは天秤仕掛けの2本バリで、エサは石ゴカイを使用しています。

9:00 仕掛けを投入して、25M前後の水深のポイントを、底を中心に広範囲を探るようにして釣ります。底が取れたらトントンと這わすように誘います。また根掛かりしないように注意しながら仕掛けを操作していきます。そうしていると、チョンチョンと心地よいキスのアタリ。

しばらく待って合わせを入れます。

竿がヒュンッと音を立て、竿先がしなります。

キスがヒットし、リズムよく竿先に手元にキスが抵抗する感触が伝わってきます。

そしてリールを巻き上げると、美しい薄ピンク色の良型のキスが上がってきました。

10:00 今日は水温も上がっているのので、かなりの浅場でアタリがあり、浅場で釣れるキスは食いもよく、引きも強く、釣れると楽しいです。

12:00 今日はキスシーズンに入ったばかりでダブルはなかったですが、2ケタの釣果になったのでストップフィッシング。



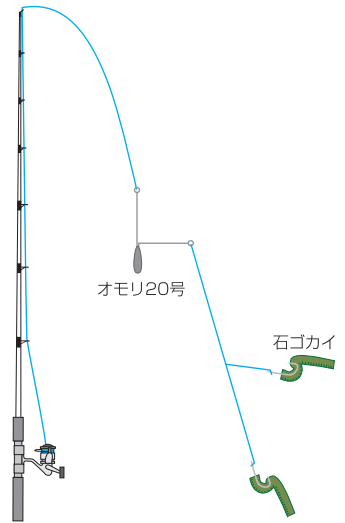
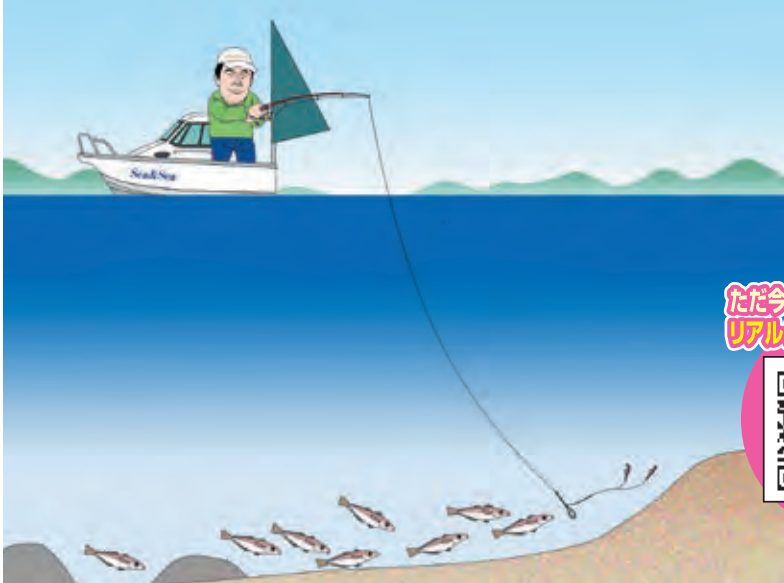
初心者の方でも簡単に釣れ、十分楽しめますので、皆さんもこの夏はボートを買って、まずはキス釣りから始めてみてはいかがでしょうか!

今回の釣果 ▶ キス10匹



- 釣る方法**.....
- 砂地のポイントを見つけよう。
  - 仕掛けて必ず底をとろう。
  - エサは石ゴカイ

- ワンポイントアドバイス**.....
- 竿は先調子の感度の良いものを使おう。
  - 食いが悪い時はエサを大きくしてアピールしてみよう。



ただ今、Face Bookでリアルタイム釣果配信中心!!



**仕掛け**

- 竿：船キス180cm
- リール：スピニング
- オモリ：20号
- エサ：石ゴカイ

**プロフィール**

三宅 毅 (みやけ つよし)  
兵庫県出身 1972年生まれ  
相生マリンセンター代表

[現在のおもな成績]

真鯛65cm・メバル31cm・カジキ5本

**師匠の独り言**

- 浅場でのボートの操船は周りに十分気を付け、岩場などは特に気を付けよう!
- ライフジャケットも必ず装着しよう!



**中古艇情報**

トヨタポナーナムのことならおまかせ下さい!!  
特別操船スクールも実施しています

**TOYOTA PONAM ラインナップ  
TOYOTA PONAM 28V**



New ¥19,200,000~

**TOYOTA PONAM 31**



¥29,700,000~

**TOYOTA PONAM 35**



本体価格 ¥58,500,000~

**ヤマハ サルパ28**



マリントイレ、GPS魚探フル装備、その他 **価格応談**

**TOYOTA PONAM 26L**



陸置 コモンレールエンジンフル装備 **価格応談**

**ヤマハ MX-40**



陸置、美艇、フル装備 マリントイレ、その他 **価格応談**

**ヤマハ FR-26**



ヤマハ4スト200ps GPS魚探、その他 **価格応談**

**ヤマハ FC-31**



580万円

**ヤマハ PC-27**



ディーゼル、マリンエアコン、陸置 250万円

**ヤマハ FR-28**



ディーゼル、陸置 200万円

**ヤマハ UF-23**



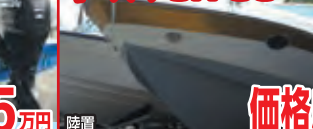
180万円

**日産 PS730T**



24フィート スズキ4スト140ps×1機 115万円

**ヤマハ SR-30**



陸置 **価格応談**

**ベイライナー=2858 マークV8**



陸置 285万円

オナク15kMDL発電機 サークレーションポンプ ASSY

即納 メーカー在庫なし 残り最後の1艘です!

**AIOI MARINE Co., Ltd. 相生マリン(株)**

〒678-0172 兵庫県赤穂市坂越2851-16-1208 マリンプラザ2001  
TEL・FAX 0791-22-3277 ☎ 0120-885928

- お問い合わせ下さい
- ★ 大型中型保留艇
  - ★ 船底清掃業務
  - ★ クイック清掃

**トータルマリンサポート**

新艇販売	釣具販売	ボート輸送
中古艇販売	ボート免許スクール	ボートメンテナンス
中古艇査定	ボート保険	マリンライフの相談
		ボート保管場所相談
ボートクラブシーマンネットワーク		



# 瀬戸内エリアおすすめ船釣&釣場情報!!

各地の最新情報は、各釣ショップへお問い合わせください。

① 大阪～堺エリア		釣り場 泉南沖	ポイント目標	F・エイト3 TEL (06) 6912-0008 FAX (06) 6912-0183
魚 マアジ	サイズ 25～33cm	匹数 20匹		
状況 アジ好調!! 行くなら今でしょ!!				
② 明石～神戸エリア		釣り場 鹿ノ瀬沖	ポイント目標	エイト玉津 TEL (078) 922-0008 FAX (078) 922-8898
魚 タコ	サイズ 0.3～1.5kg	匹数 20匹程		
状況 待ちに待ったタコ開幕!! まだ日ムラがありますが、良い日だと20匹超えも!! 明るい色のエギが良いですよ! エギは50号、テンヤは60号でご使用ください。				
③ 牛窓～備前エリア		釣り場 牛窓	ポイント目標 黄島	桜田釣具店 TEL (086) 297-5056 FAX (086) 297-6045
魚 タイ	サイズ 35cm前後	匹数 5匹位		
状況 仕掛はチョクリで良く釣れる!				
④ 玉野エリア		釣り場 牛ヶ首島 北・東	ポイント目標	大賀釣具店 TEL (0863) 32-1370 FAX (0863) 32-1370
魚 キス	サイズ 20～25cm	匹数 10～20匹		
状況 キスが釣れ始めた。28cmの大型も。ベラ、タイも混じる。				
⑤ 児島エリア		釣り場 釜島周辺	ポイント目標	Fishingじあい TEL (086) 523-1091 FAX (086) 454-7118
魚 キス	サイズ 20cm前後	匹数 20～40匹		
状況 キスがぼつぼつ釣れ出しました。				
⑥ 小豆島北部エリア		釣り場 大部沖	ポイント目標	トミオカつりぐ TEL (0879) 62-3598 FAX (0879) 62-4121
魚 マダイ・スズキ	サイズ 30～60cm	匹数 2～5匹		
状況 チョクリサビキで狙う。				
⑦ 小豆島南部エリア		釣り場 福部沖(タイ)、谷尻沖(キス)	ポイント目標 福部島(タイ)、谷尻漁港(キス)	フィッシングロマンみずき TEL (0879) 82-4618 FAX (0879) 82-4618
魚 マダイ キス	サイズ 30～40cm 15～23cm	匹数 2～3匹 10匹前後		
状況 今年はメバル・アジが釣れないので釣物は少ない! マダイは福部沖で30～40cmが2～3匹は釣れている。				
⑧ 笠岡西エリア		釣り場 大飛島、小飛島周辺	ポイント目標	シーポート TEL (0865) 62-3369 FAX (0865) 62-3369
魚 キス	サイズ 20cm前後	匹数 30～40匹		
状況 キス: 笠岡諸島全域で釣れている。ベラも混ざる。ショウサイフグ: 大島周辺で10匹程度。				
⑨ 呉～川尻エリア		釣り場 呉市 蒲刈町周辺	ポイント目標	あけぼの釣具 川尻店 TEL (0823) 87-5080 FAX (0823) 87-5080
魚 タイ	サイズ 30～50cm	匹数 1人 3～10匹		
状況 タイサビキ仕掛で。				
⑩ 広島エリア		釣り場 宮島周辺	ポイント目標	パゴス本店 TEL (082) 879-1830 FAX (082) 879-1830
魚 カレイ	サイズ 15～25cm	匹数 5～10匹		
状況 しっかり誘ってみましょう。数種類のエサを使い分けると良いでしょう。				
⑪ 高松エリア		釣り場 高松沖	ポイント目標 ジャンボフェリー北 浮き灯台	岩田釣具店 TEL (087) 835-1220 FAX (087) 831-9426
魚 キス・フグ	サイズ 15～20cm	匹数 10匹		
状況 マダイが釣れにくいため。				
⑫ 新居浜～四国中央エリア		釣り場 大島	ポイント目標 和井田浜沖	佐々木商会 TEL (0897) 34-5266 FAX (0897) 32-4751
魚 キス	サイズ 15～20cm	匹数 50匹位		
状況 エサ: 青虫、石ゴカイ、チロリ				



お買得!

アウトレットマリン用品誌上販売

**特価品**



**ヤマハ ステンレスプロペラ**

- サイズ: 13×19-K
- ヤマハ船外機用
- カラー: ブラック

送料込特価 **20,400円(税込)**

UBEマリーナ P4参照

**特価品**



**ボルボ DPA770ロシト**

店頭引渡特価 **56,000円(税込)**

日生マリーナ本店 P8参照

**中古品**



**ナカシマ製 プロペラ**

- D700・P820・シャフト径: U60
- ヤマハ・LY2-ST用
- 程度良い。現状渡し・運賃別途

店頭引渡特価 **216,000円(税込)**

リフレスマリン P2参照

**中古品**



**ナカシマ製 プロペラ**

- D820・P1420
- シャフト径: U55
- 程度良い。現状渡し・運賃別途

店頭引渡特価 **237,000円(税込)**

リフレスマリン P2参照

**特価品**  
長期在庫品



**プロペラ FR-34用**

- ヤマハFR-34
- ヤマハ(日野)エンジン用
- A68-309、D-510、P-580
- 現在メーカー非売品ですので、お買得です

店頭引渡特価 **30万円(税込)**

(株)オバタボート P18参照

**中古品**



**ボルボ290プロペラ**

店頭引渡特価 **18,000円(税込)**

(有)ダイヤモンド P17参照

**中古品**



**ヤンマードライブ船プロペラ**

店頭引渡特価 **41,000円(税込)**

(有)ダイヤモンド P17参照

**特価品**  
展示品特価



**GPS魚探 YFHIV084-F66s-W**

- HONDEX8.4インチカラー魚探
- 底層のフィッシュキープが応モアッ!
- 出力800W・高周波50/200kHz
- 取付工費別途がかかります

送料別・店頭引渡特価 **288,800円(税込)**

(株)ナスボート P31参照

**特価品**



**魚探GARMIN Fish finder350C**

- 本体、電源コード
- 振動子、ブラケット

店頭引渡特価 **33,000円(税込)**

日生マリーナ本店 P8参照

**中古品**



**PS-70GP II**

- 作動確認済み。
- 付属品 [電源線、振動子]

店頭引渡特価 **48,000円(税込)**

日生マリーナ本店 P8参照

**中古品**



**ロイヤルGPS魚探RF-8400NFII**

店頭引渡特価 **98,000円(税込)**

(株)竹原マリン P5参照

**中古品**



**ヤマハF40FETOL(4ストローク)**

- 2010年式
- 250時間使用
- タンク、ホース
- プロペラ、オル交換

店頭引渡特価 **30万円(税込)**

さとうマリンサイクル P11参照

**中古品**



**ヤマハF4AMHL**

- 03年式
- マニュアルハンドル
- キャブOH
- 各オイル交換点検済

店頭引渡特価 **45,000円(税込)**

さとうマリンサイクル P11参照

**中古品**



**ヤマハ4スト船外機F25AWHD-L**

店頭引渡特価 **25万円(税込)**

(株)INFINI P10参照

**中古品**



**ヤマハ船外機 F6AMHL**

- H20年製造
- 数値読み
- タンク、ホース(新品)付き

店頭引渡特価 **98,000円(税込)**

(株)オバタボート P18参照

**特価品**



**ヤンマー6BY2-220用ターボ**

店頭引渡特価 **15万円(税込)**

UBEマリーナ P4参照

**中古品**



**SX422KMターボ**

店頭引渡特価 **12万円(税込)**

日生マリーナ本店 P8参照

**特価品**



**ロイヤル社製発信機P303 3ピン**

- 未使用品

店頭引渡特価 **9,500円(税込)**

PRICE DOWN 19,440円⇒

(株)オバタボート P18参照

**特価品**



**ロイヤル社製アンテナベースP715**

- 未使用品

店頭引渡特価 **5,400円(税込)**

PRICE DOWN 12,960円⇒

(株)オバタボート P18参照

**特価品**



**船外機水洗キット**

- エンジン使用後
- 水洗いしてください

店頭引渡特価 **18,500円(税込)**

さとうマリンサイクル P11参照



お買得!

アウトレットマリン用品誌上販売

特価品



**電磁クラッチ**

- 森田工業製 (PS-260HT-K24V)
- 展示品未使用 (新品)
- 油圧スラスタ用
- 定価¥713,880(税込)・45%引き

店頭引渡特価 **39,000円** (税込)

リフレスマリン P2参照

中古品



**電クラ24V**

店頭引渡特価 **80,000円** (税込)

(有) ダイヤマリン P17参照

中古品



**12リットルタンク**

店頭引渡特価 **4,000円** (税込)

さとうマリンサイクル P11参照

特価品



**ヤマハ船外機フューエルタンクASSY24L**

- 在庫品

店頭引渡特価 **15,700円** (税込)

さとうマリンサイクル P11参照

特価品



**NGK イリジウムMAXプラグ BPR5EIX-11P**

- 定価1,944円の品

店頭引渡特価 **1本1,150円** (税込)

(株) 徳山マリン P22参照

特価品



**ロンスタン製ラチェットブロックRF46131**

- 定価12,528円の品
- 8mm

店頭引渡特価 **1点6,500円** (税込)

(株) 徳山マリン P22参照

中古品



**3点式スキーポール**

店頭引渡特価 **20,000円** (税込)

さとうマリンサイクル P11参照

中古品



**YAHAMA SRV23用船外機カウルカバー**

- SRV23専用の船外機カバーです

送料別・店頭引渡特価 **10,000円** (税込)

(株) ナスポート P31参照

特価品



**ヤママー4JM-TZ用 排気マニホールド**

店頭引渡特価 **30,000円** (税込)

PRICE DOWN 40,000円→

(株) マグナム P15参照

中古品



**シート**

- 若干日焼けあり
- レトロな変わった形のシートです

店頭引渡特価 **10,000円** (税込)

(株) ナスポート P31参照

中古品



**リーニングシート**

店頭引渡特価 **25,000円** (税込)

(有) ダイヤマリン P17参照

中古品



**補助椅子**

- FG36用

店頭引渡特価 **16,000円** (税込)

(有) ダイヤマリン P17参照

特価品



**ツインレバー**

- メーカーニッパック
- クラッチ&シフトレバー(シタイプ)
- 定価34000円(税抜)

送料別・店頭引渡特価 **25,000円** (税込)

(株) ナスポート P31参照

特価品



**ハロゲンタイプ式サーチライト 24V**

店頭引渡特価 **10,000円** (税込)

日生マリーナ本店 P8参照

特価品



**DENJI社 デッキライト**

- ハロゲンタイプライトの代替
- 定価¥7,350
- フラッシュ基礎取付付
- 本体は難燃性プラスチック製
- 12V55W ● サイズ177×115×88

店頭引渡特価 **4,800円** (税込)

(株) ナスポート P31参照

特価品



**LEDデッキライト18W**

- LED6個3W(計6000K)
- 取付30分×70分(51mm×113mm)
- 配線コード約1.8m
- 18.144の品

店頭引渡特価 **12,000円** (税込)

さとうマリンサイクル P11参照

特価品



**ヤマハYF-27用 アウトステーションボックス(純正品)**

店頭引渡特価 **21,600円** (税込)

(株) オバタポート P18参照

特価品



**リガー製 スパンカー-5.3m**

店頭引渡特価 **194,400円** (税込)

(有) ダイヤマリン P17参照

特価品



**アンダーラダーステップ(ワンタッチ収納式)**

- FRP
- L450×W630×H160(mm)
- ラダーはステップの下に収納可能

店頭引渡特価 **67,000円** (税込)

UBEマリーナ P4参照

特価品



**アンダーラダーステップ**

- チーク
- L500×W600×H100(mm)
- ラダーはステップの下に収納可能

店頭引渡特価 **73,000円** (税込)

UBEマリーナ P4参照



# アウトレットマリン用品誌上販売

## 「アウトレットマリン用品誌上販売」について……

- 掲載商品は、会員各社が独自にご紹介させていただいているものです。ご購入に関するお取引条件については、S&S協議会は仲介をいたしておりませんので、直接会員各社へお問い合わせください。
- ご提供数量、商品の状態等の詳細につきましては、お問い合わせの上、十分ご確認ください。（早期発売の場合はご容赦ください。）
- 記載金額は、原則店頭引渡し価格です。発送方法・送料等については、直接会員各社へお問い合わせください。

**特価品**



**長期在庫ブリザーパイプ**

- φ88 462mm
- 定価7,463円の品

店頭引渡特価 **5,000円(税込)**

(株) 徳山マリン P22参照

**特価品**



**先進 イカール**

- 電圧12V
- モーター出力250W
- 重量20kg
- サイズ530×239×239.5
- ローター回転数50rpm(低速) 100rpm(高速)
- 巻き上げ長さ100kg弱牽引(8mm径) 130mm(高速)

店頭引渡特価 **18万円(税込)**

日生マリーナ本店 P8参照

**特価品**



**コーシン社製ウインチ REL-4024**

- 400W 24V
- 整備済み

店頭引渡特価 **108,000円(税込)**

(株) オバタボート P18参照

**中古品**



**棧橋**

- 全長12m40cm
- 幅1cm50cm
- 現状渡し品

店頭引渡特価 **25万円(税込)**

(株) オバタボート P18参照

**特価品 在庫限り**



**アンカーデービット**

- ローラー幅70mm
- 全長約580mm
- 幅約90mm

店頭引渡特価 **12,000円(税込)**

(株) オバタボート P18参照

**特価品**



**ミファンアンカーデービット GL-70**

- 7kg~10kg対応

店頭引渡特価 **13,000円(税込)**

(株) オバタボート P18参照

**中古品**



**補機ブラケット**

- トランサムステップに取り付け可能
- 縦32cm横30cm高さ23cm

送料別・店頭引渡特価 **21,600円(税込)**

(株) ナスポート P31参照

**特価品**



**ロッドホルダー**

店頭引渡特価

- 3連タイプ…3,200円(税込)
- 4連タイプ…4,000円(税込)

さとらマリンサイクル P11参照

**特価品**



**YAMAHA ライフジャケット YM2420R**

- 自動膨張式
- 国土交通省型式承認品
- 水検知機能付
- カーネーションレッド、ブラック、オレンジ

店頭引渡特価 **16,800円(税込)**

(株) ナスポート P31参照

**特価品**



**ダイワ・シマノフイッシング帽子**

- 旧モデル品
- 定価3,400円~4,500円の品

店頭引渡特価 **980円(税込)**

大賀釣具店 P7参照

**中古品**



**水中ポンプ 24V**

店頭引渡特価 **16,200円(税込)**

(有) ダイヤマリン P17参照

**特価品**



**ユニカス ハンドルツノなし**

店頭引渡特価 **18,000円(税込)**

日生マリーナ本店 P8参照

平成30年5月25日 **六管区水路通報第19号(目次)** 第六管区海上保安本部 発行

第233項	瀬戸内海	高松港東方、屋島湾	小型船操縦訓練
第234項	瀬戸内海	高松港及び付近	ヨットレース
第235項	瀬戸内海	高松港西方	ヨットレース
第236項	瀬戸内海	宇野港	潜水作業
第237項	瀬戸内海	宇野港	重量物荷役作業
第238項	瀬戸内海	水島港、港内航路	灯浮標補修作業
第239項	瀬戸内海	福山港	航泊禁止区域設定
第240項	瀬戸内海	尾道糸崎港、第4区	水中障害物撤去
第241項	瀬戸内海	西条港付近	防波堤築造工事等
第242項	瀬戸内海	壬生川港及び付近	灯浮標移設(予告)削除
第243項	瀬戸内海	来島海峡航路	潮流観測
第244項	瀬戸内海	安芸灘、竹原港付近	浅所存在
第245項	瀬戸内海	菊間港北東方	海底油送管保守作業
第246項	瀬戸内海	菊間港北東方	係船浮標撤去作業
第247項	瀬戸内海	呉港、呉区	救難訓練
第248項	瀬戸内海	呉港付近	ヨットレース
第249項	瀬戸内海	広島港付近	防災訓練
第250項	瀬戸内海	広島港、第1区	防災訓練
第251項	瀬戸内海	広島港、第1区	防波堤補修作業
第252項	瀬戸内海	広島港、第3区	護岸補修作業
第253項	瀬戸内海	広島港、第3区	海上行事
第254項	瀬戸内海	広島港	小型船操縦訓練
第255項	瀬戸内海	広島湾、大黒神島西方	沈船撤去
第256項	瀬戸内海	屋代島南岸、安下庄港	簡易灯消灯
第257項	豊後水道	八幡浜港	工事中棧橋存在
第258項	豊後水道	水ノ子島南方	水路測量

第六管区海上保安本部は、岡山県、広島県、山口県東部、香川県、愛媛県の沿岸における船舶交通の安全のために必要な情報を六管区水路通報にとりまとめ、原則として毎週1回金曜日に発行し、インターネット、電子メール(インターネットで登録)で配信しています。また、航行警報もインターネットや携帯電話で入手できます。

**インターネットアドレス**  
<http://www1.kaiho.mlit.go.jp/KAN6/>

**携帯電話アドレス**  
<http://www1.kaiho.mlit.go.jp/KAN6/i/>

◎情報の通知について  
 航海上重要な事項(航路標識の異変、航路障害物の存在等)及び水路図誌の内容と相違する事柄に気付かれた方は、第六管区 海上保安本部又は海上保安部署等に連絡をお願いいたします。

◎お問い合わせは第六管区海上保安本部[電話(082)251-5111(内線2515)]まで

**海の事件・事故は  
118番へ**

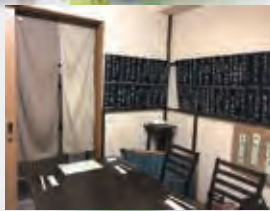


# 瀬戸内料理 とり久

私の  
おすすめ

(株)徳山マリン  
大川社長

創業33年の老舗焼鳥屋『鳥久』さまを紹介します。  
広島市の西側、JR新井口駅と五日市駅の間でチンチン電車(路面電車)井口電停を降りて踏切を渡ったすぐ正面にあります。入口は少し狭くて判りにくいですが老舗感があるお洒落なたたずまいのお店です。  
店内には御一人様でも気軽に入りやすいカウンターと少人数向けのテーブル席、奥にはお仕事やカップルにも嬉しい仕切られた個室があり、敷居を取れば数十名での宴会も可能な広間になります。  
また、焼鳥屋には珍しく鮮魚が泳ぐ水槽が置いてあります。  
店主の釣り好きが高じて、釣りたての地魚を活きの良いまま目の前で調理してくれます。  
お客様に美味しい旬の食材を味わっていただきたいという思いからメニューもバリエーション豊かになり、串だけでなく、御造りから船盛り、黒毛和牛のステーキ、旬菜の天麩羅、自家製ポテサラ・さつまあげなど、普通の居酒屋よりも豊かでこだわりの料理が揃っています。  
広島へお越しの際には是非立ち寄って味わって頂きたいと思います。



瀬戸内の魚を  
味わってみてください

〒733-0842  
広島県広島市西区井口2丁目5-19  
電話：082-277-5831  
営業時間：17:00~21:30  
定休日：日曜日・祝祭日(予約の場合は営業致します。)

## Sea&Sea 年間個人購読会員 募集受付中!

『年間個人購読会員(有料)』サービスをご利用いただければ、Sea&Seaが必ずお手元に届きます。

### Sea&Sea 年間個人購読会員とは…

- ご自宅(ご指定住所)に1年間Sea&Seaをお届けするサービスです。
- 年間講読料 2,000円(税込)には送料が含まれています。
- 指定の郵便局振込口座へご入金された方が会員となります。
- 年会員資格はご入金を確認させていただいた翌月より1年間となります。
- 会員資格は1年毎のご意志による更新となりますので、満了月の前に、確認の書類を送付致します。
- 期間満了以前に退会される場合の年間購読料の返金は致しません。

### 年間個人購読会員 申し込み手順

- 下記住所まで、郵便はがきで年間個人購読会員の申し込みをしてください。
- 確認後、登録情報・振込口座番号等の申し込み確認書を郵送します。
- 年間会費のご入金を確認させていただいた翌月より1年間、毎月1冊ご自宅(ご指定住所)へお送りします。

〒713-8103 倉敷市玉島乙島亀の首49-63 オバタマリーナ内  
S&S協議会事務局「個人購読会員募集係」  
お名前・〒番号・ご住所・連絡電話番号を必ず記載下さい

年間個人購読会員になって  
最新マリン情報を確実にGETしよう!!!

## ★読者プレゼント★

S&S協議会(瀬戸内マリンネットワーク)会員各社の協賛で、読者の皆様にプレゼントを差し上げます。

応募方法をご確認いただき、奮ってご応募ください。お待ちしております。  
なお、ご当選者の方は次号に掲載させていただき、賞品発送をもって当選とさせていただきます。

### 6月号(Vol.122)プレゼント!

プリントTシャツ Mサイズ・Lサイズ各1枚セット…3名様  
※柄・色の指定はできません



【賞品提供：(有)ダイヤモンド】

応募先：〒713-8103  
倉敷市玉島乙島亀の首49-63 オバタマリーナ内  
S&S協議会 瀬戸内マリンネットワーク  
「Sea&Sea」事務局 6月号プレゼント係

応募締切：平成30年6月18日(月)必着  
お名前、ご住所、電話番号、年齢をお書きください。  
本誌に対するご感想、ご意見を必ずお書き添えください。

### ★5月号プレゼントご当選の方★

岡山県 備前市 松本 秀貴様 広島県 呉市 土井 俊裕様  
広島県 広島市 大野 愛子様 山口県 周南市 山田 公樹様

以上4名の方々です。ご応募ありがとうございました。



# 中古艇情報満載!!

詳しくはホームページを  
ご覧下さい!!

ナスポート

検索

艇主と価格の段上をめじます。  
日本中古艇協会会員店

# 2018 ナスポート アーリーサマーフェア 開催中!

NEW

## ヤマハDFR-33 Cパッケージ

走行性能と釣り機能性、居住性に  
優れたインボードディーゼル



VOLVO D6-435搭載

## NEW ヤマハSR-X 24 ガンメタブラック

ナスポート厳選の  
オプション装備!

陸上保管

F200FEIX・航海灯・GPS魚探・WC・ウレタンタワ

**ヤマハ DFR EX-FSR**

値下げ 2580万円(税込) ⇒ 2480万円(税込)

H28・VOLVO D6・航灯・WC・ウインドラス・GPS魚探・キャレー・Eアコン・レーダー・2ステーション  
フロントガラス・オーニング・トラサムラダー・6ステップ・スパンネル・FURUNO FV685魚探  
LEDテックライト(3個)・スワッシュスター・サーボR/N/O CH280・テマカボウ・テキライト

**ヤマハ YFR-27 EX**

陸上保管 | 同型モデル

応談

H29・F300AETX・GPS魚探・航海灯・WC  
トランサムレーン・i-Pilot36V  
ロッドホルダー

**ヤマハ ラクシア**

値下げ 628万円(税込) ⇒ 598万円(税込)

H21・F225AETX・GPS魚探・ウインドラス  
パウエンドローハッチ・FBカバー・キャレー  
カーテン・アフトテックシャワー・航海灯

**ヤマハ UF-30 IB**

応談

H10・MD360KH(230ps)・航灯・WC・ウインドラス・GPS魚探・レーダー・2ステーション  
フロントガラス・オーニング・トラサムラダー・6ステップ・スパンネル・FURUNO FV685魚探  
LEDテックライト・テマカボウ・ロッドホルダー・6個・自動ウレタンタワ・2・コンパス

**ヤマハ YF-24-FSR**

近日常荷

応談

H27・F175AETX・航灯・GPS魚探・ウインドラス・2ステーション  
HIS&Sスタンレー・テックライト・WC・カーブLED78カーテン  
アフトテックシャワー・ロッドホルダー・スパンカー

**ヤマハ 24シエスタ**

432万円(税込)

H13・F175AETX(新品)・航海灯・WC  
ウインドラス・GPS魚探・2ステーション  
トランサムラダー&ステップ

## 今月のオススメ艇 内装リニューアル

### ヤマハ CR-27 OB

432万円(税込)

H8・F225AETX(2003年製造)・航海灯・WC・ウインドラス  
GPS魚探(新品)・キャレー・ウインドマスク・トランサムラダー  
油圧フラップ・テックライト・スカイライトハッチ・カーブ  
コンパス・予備バッテリー・アフトテックシャワー・ロッドホルダー

**ミツサン SUNCRUISE-24**

商談中

348万円(税込)

H14・F150DETX(H27年製造・70ps)・航海灯・WC・ウインドラス・GPS魚探  
トランサムラダー&ステップ・テックライト・ロッドホルダー・キャレーカーテン  
RCサーチライト・エアインテーク

**ヤマハ AS-21**

値下げ 298万円(税込) ⇒ 278万円(税込)

H25・F115BETX(新品)・GPS魚探・オーニング  
ウエイクタワー・トランサムラダー&ステップ  
パウ&スタンレー・バックミラー・コンパス・ナビBOX

**ヤマハ DX-27-D**

値下げ 270万円(税込) ⇒ 250万円(税込)

H11・MD360T・航海灯・GPS魚探  
ウインドラス・アフトオーニング・スパンカー

**ヤマハ YF-21 CC**

陸上保管

230万円(税込)

H16・F115BETX(H28年製造)・航灯・GPS魚探(新品)・オーニング・トランサムラダー&ステップ  
スパンカー・油圧フラップ・5インチシート・ウインドラス・予備バッテリー・ウエイクボール  
LEDテックライト・コンパス・LEDカバー・船外機カバー・船外機オイル・ウレタン

**ヤマハ FR-24 HT**

230万円(税込)

H5・F175AETX(新品)・航海灯・WC  
ウインドラス・GPS魚探・キャレー・トランサムラダー  
RCサーチライト・エアインテーク

**ヤマハ YDX-28**

198万円(税込)

H9・D201KH(82ps)・航海灯・ウインドラス・GPS魚探・オーニング  
トランサムラダー・ドライバースト・スタンレー・電動リール電源X4  
アンカーテックX2・ロッドホルダー・エアインテーク・Hリヤカバー

**ヤマハ LF22 Z**

120万円(税込)

H12・4JH3-TZA(70ps)・航海灯  
ウインドラス・GPS魚探

**ヤマハ YDX-26**

120万円(税込)

H5・D201KH(82ps)・航海灯・ウインドラス  
GPS魚探・オーニング・スパンカー・ロッドホルダー  
パウ&スプリット&ローラー・スタンレー

**ヤマハ W-20**

16.2万円(税込)

※艇体のみ・現状渡し

**ヤマハ YFR-24-FSR**

陸上保管 | ナスポートバージョン 試乗艇特価

F175AETX 航灯・WC GPS魚探 2ステーション・ウレタンタワ・スタンレー左右トウ用カーテン

**ヤマハ BF-25 ダークグリーン**

近日常荷 | 色違い同型艇 | ナスポートバージョン 展示艇特価

F90CETL・74L固定タンク・油圧操舵

**ヤマハ BF-20 ダークブルー**

近日常荷 | 色違い同型艇 | ナスポートバージョン 展示艇特価

F50HETL

**ヤマハ YFR-FSR**

陸上保管 | ナスポートバージョン 試乗艇特価

F250DETX・航海灯・WC・2ステーション  
スタンレー

**ヤマハ YFR-24-FSR**

陸上保管 | ナスポートバージョン 展示艇特価

F175AETX・航海灯・WC・GPS魚探  
2ステーション・左舷ウインドウ・ブレーカーパネル

**ヤマハ F.A.S.T.23**

陸上保管 | ナスポートバージョン 試乗艇特価

F115DETX・航海灯・GPS魚探・パウレール

**ヤマハ SR-X ダークブルー**

陸上保管 | ナスポートバージョン 展示艇特価

4ストローク115ps・100L固定タンク  
キャノピー

## 中古艇高価買取!

全国無料査定  
お電話又はメールにてご連絡下さい。  
中古艇評価価格が査定に伺い致します。

ナスポートオリジナル企画 特典いろいろ

① 船外機換装キャンペーン ② i-pilot 拡張キャンペーン ③ HONDEX マルチスキャン拡張キャンペーン

## マリーナスタッフ募集中!

- 低金利マリンクレジットご利用頂けます。中古艇OK!(120回迄)
- 2級ボート免許教室(国家試験免除コース)、土・日2日間でOK。
- 業者販売OK! お気軽にお問い合わせ下さい。
- 中古艇は自社マリーナにて試乗OK! ● 陸送・回航、格安にて手配させて頂きます。
- Sea-Style(レンタルボートクラブ)加盟店(配備艇AS-21・SR-X・YF-24)

**NASU** (株) ナスポート 牛窓マリーナ

岡山県瀬戸内市牛窓町牛窓4180  
TEL.0869-34-2498 FAX.0869-34-2420  
〈営業時間〉9:00~18:00 〈定休日〉毎週火曜日・第3月曜日  
http://www.nasu-boat.com E-mail:nasu@nasu-boat.com

■掲載写真にはオプションが含まれます。■記載金額には、検査費用・進水諸経費等は含まれておりません。

# Sea&Sea 発刊11年目に添えて

平成20年5月の創刊以来丸10年、お陰様で弱小のローカル情報誌でありながら、皆様のお手元に120冊お届け出来ましたことを、心より感謝する次第でございます。

この間、内容に関しては企画立案から取材まで我々会員独自で行ってきましましたので、読者のみなさまからは『良くも悪くも手作り感を感じる』と言われました。

特にSea&Seaの顔でもある表紙のSmile<sup>2</sup> (スマイルスマイル) は好評をいただき、誌面を飾っていただいた120グループの方々から『最高の思い出となった!』と賞賛いただきました。また先日「ボートオーナー出番ですよ!」に登場いただいたご家族様から、『あの時の保育園児が今年から中学生になるんですよ』とお聞きし、嬉しくもあり改めて時の流れを感じました。

ネット全盛期の現代において、月刊情報誌(フリーペーパー)の役割は極限られたものになりましたが、今後も本誌の発刊の目的…瀬戸内エリアにおける海の安全啓蒙と海のレジャーの案内…これらを主軸に密度の高い情報を発信し続ける所存でございます。



最後になりますが読者の皆様におかれましては、本誌に対するご意見やご感想、アイデア等を忌憚なきご意見としてお寄せいただき、私たちは今以上に皆様にとって役立つ情報誌にカスタマイズ出来れば幸いと考えております。今後とも引き続きご愛読を宜しくお願い申し上げます。

S&S協議会 会長 那須 裕史  
(株)ナスポート牛窓マリーナ



## S&S協議会 (瀬戸内マリンネットワーク) 加盟各店

### 大 阪

ボートセンターグループ

### 兵 庫 東

神戸ハーバーマリーナ  
(有)小野マリンサービス

### 兵 庫 西

相生マリン (株)  
(株)INFINI (アンフィニ)

### 岡 山 東

(株)ナスポート 牛窓マリーナ  
(有)川崎商会 日生マリーナ  
(株)ポートオブ岡山  
マリンショップ角野  
東洋マリーン (株)  
誠 和 釣 具  
(株)山陽保険センター

### 横 山 アンカー

### 岡 山 西

(株)オバタボート  
(有)マリンショップ上山  
(有)ダイヤマリン  
大賀釣具店  
(有)広谷商店

### 広 島 東

(有)中国マリン  
さとうマリンサイクル  
(有)瀬戸鉄工所  
(有)藤田鉄工所  
(有)マリンショップ藤  
(株)竹原マリン  
(一財)尾道海技学院

### 広 島 西

### リ フ レ ス マ リ ン

(株)マグナム  
(株)サンワマリン中国  
宮島ビューマリーナ  
広島ベイマリーナ  
(有)サブマリーン

### 愛 媛

(株)エヒメボートサービス

### 山 口

マリーナ・シーホース  
(株)徳山マリン  
マリナーズ (株)

### 福 岡

(株)ササキコーポレーション