

Sea&Sea

Vol. 120

4

APRIL 2018



Smile² ☺

Smile² (スマイルスマイル) : 表紙の写真は皆さんの素敵な笑顔に掲載させていただきます

家族そろってハイチーズ(▽)☆
今年の夏もみんなでエンジョイするぞー! ☆

〈街中国マリン〉



インターネット版 www.sea-and-sea.jp/
アウトレットモール www.sea-and-sea.jp/outlet/

※インターネット版 Sea&Seaのネット掲載はシステムの都合上数日遅れる場合があります。

特選中古艇

2018九州ボートショー in 福岡

日時：4月21日(土)・22日(日)
10:00~17:00

会場：福岡市ヨットハーバー
福岡市西区小戸3丁目58-1

各メーカーニューモデルや中古艇も勢ぞろい!
マリン講座やウェアのパーゲンセールもあります

ヤマハコーナーは
DFR33&36が試乗できます!!

マリンセンターマリノアのブースにもぜひお越しください!



AZIMUT 74 2003年登録
MTUディーゼル 1300ps×2 **ASK**

イタリア製
最高級クルーザー

NAVnet システム / オートパイロット / 発電機 / バウスラスター / 速度測深系 等フル装備

YAMAHA SR-310X 2016年登録
ヤマハ4ストローク船外機 350ps **ASK**

GPS魚探 / ウィンドラス / エアコン / 陸電
パウ&スタンスラスター / オーディオ
ポートカバー 他

YAMAHA UF-29F HP 2017年登録
ヤマハディーゼル 330ps **1580万円**

試乗艇
特価

i-Pilot / マルチスキャン / GPS魚探
FSR / シールスタン / バウスラスター

YAMAHA CR-28 2000年登録
ヤマハディーゼル 240ps **730万円**

人気のロアステーションモデル!!
GPS魚探 / 3ステーション / エアコン
FBオーニング / オーディオ

YAMAHA CR-25 ラクシア 2004年登録
ヤマハ4ストローク船外機 115ps×2 **530万円**

GPS魚探 / 電動アンカーウインチ
ギャラリー / 冷蔵庫 / オーディオ

YAMAHA FC-26 1999年登録
ヤマハ4ストローク船外機 200ps **390万円**

美艇

ワンオーナー艇 30時間使用
GPS魚探 / レーダー / ウインチ / ラダー
航海灯 他

YAMAHA YF-23 2010年登録
ヤマハ4ストローク船外機 115ps **268万円**

GPS魚探 / マリントイレ / 航海灯

YAMAHA UF-23 1991年登録
スズキ4ストローク船外機 100ps **138万円**

エンジン2009年載せ替え
航海灯 / ウインチ / 魚探 / バウスプリット

YAMAHA FAST-21 2007年登録
ヤマハ4ストローク船外機 115ps **295万円**

i-Pilot / GPS魚探 / 航海灯
リーニングシート / パウレール

YAMAHA AG-21 2008年登録
ヤマハ4ストローク船外機 150ps **298万円**

エンジン2012年新品に載せ替え
ウォーターバラスタック 280L / パックミラー
トランサムステップ (両舷) / スピードメーター

YAMAHA AS-21 2006年登録
ヤマハ4ストローク船外機 115ps **160万円**

GPS魚探 / 電動アンカーウインチ
アンカーデュービッド / ロッドホルダー
リアシートクッション

YAMAHA DFR/YFRシリーズ 展示中! 即納できます

DFR-36 マリンア	DFR-33 宇部 マリンア	YFR-27 宇部 指月	YFR-24 指月 マリンア	スポーツボート 242X E-Series マリンア
-----------------------	--------------------------	------------------------	--------------------------	----------------------------------

スマートフォンから



UBE マリーナ
宇部市港町1丁目13-7
0836-32-0656

SHIZUKI マリーナ
萩市堀内西の浜56
0838-22-5566

マリンセンターマリンア
福岡市西区小戸2丁目11-1
092-885-5200

携帯電話から



株式会社ササキコーポレーション

★ボート免許講習 ★レンタルボート ★中古買取

CONTENTS

表紙



04



08



10



16



19



24



26



27

- 表紙** Smile²
- 04** メカニック知っ得講座
— 危険なクラゲの種類と発生時期! 刺されない予防対策は? —
(株) マグナム 児玉 学
- 08** ボートオーナー出番ですよ!
〔Buddy 波田 敏一様・広山 光明様・八木 光樹様〕
- 09** 安全航行基礎知識 Vol.135
— 海浜域での事故に要注意!! —
- 10** S&S協議会 会員紹介〔有)広谷商店〕
- 13** 2018ボートショー『関西・広島・九州』
- 16** 海よもやま話 牧野和正
『Vol.120 桜マーク付ライフジャケットQ&A』
- 19** 見たぞ! 聞いたぞ! 『2018横浜国際ボートショー』
(株)ナスポート 牛窓マリーナ 那須健太
- 20** シーマンのための会員制救助システム
〔(一財)日本海洋レジャー安全・振興協会 救助事業部BAN本部〕
- 24** ボート DE フィッシング!
— つよしのボートフィッシング講座 — 三宅 毅
『No.118 最新自動ジャクリ機(横山アンカー社製)で楽々真鯛編』
- 26** 瀬戸内エリアおすすめ船釣&釣場情報!!
- 27** アウトレットマリン用品誌上販売
- 29** 第六管区水路通報(目次)
- 30** 海の道行き うまいもの三昧(クラシキ酒場 もぐら)
年間個人購読会員募集
読者プレゼント〔提供: さとうマリンサイクル〕

大阪エリア

09/ボートセンターグループ

兵庫東エリア

08/有)小野マリンサービス

兵庫西エリア

25/相生マリン(株)
07/株)INFINI

岡山東エリア

18/株)ナスポート 牛窓マリーナ
31/有)川崎商会 日生マリーナ
11/株)ボートオブ岡山
13/マリンショップ角野
17/東洋マリーナ(株)
05/誠和釣具
13/株)山陽保険センター
07/横山アンカー

岡山西エリア

06/株)オバタボート
21/有)マリンショップ上山
15/有)ダイヤマリン
23/大賀釣具店
10/有)広谷商店

広島東エリア

17/有)中国マリン
21/さとうマリンサイクル
23/有)瀬戸鉄工所
11/有)藤田鉄工所
09/有)マリンショップ藤
08/株)竹原マリン
15/(-)尾道海技学院

広島西エリア

22/リフレスマリン
05/株)マグナム
07/株)サンワマリン中国
11/宮島ビューマリーナ
12/広島ベイマリーナ
17/有)サブマリン

愛媛エリア

15/株)エヒメボートサービス

山口エリア

21/マリーナ・シーホース
14/株)徳山マリン
23/マリナーズ(株)

福岡エリア

02/株)ササキコーポレーション

メカニックス知っ得講座 父

危険なクラゲの種類と発生時期！刺されない予防対策は？

(株)マグナム 児玉 学

瀬戸内も含め海にはクラゲがいっぱい。特に瀬戸内の海にはミズクラゲ、アンドンクラゲ、岩場の海藻などにカギノテクラゲなどが多くいます。



発生時期と特徴

ミズクラゲ

発生時期 6月～8月

透明感のあるかわいらしい外見で、傘の直径は15cm～30cmくらい。

海水浴場で最もよく見かけるクラゲで、刺されてもあまり痛くないので気づかない場合も多い。

予防対策は、ミズクラゲはあまり神経質になる必要はないみたいですが、日焼け止めをしっかりと塗ることで、触手が肌に直接触れるのを多少防げるのと、それでも気になる人はワセリンを厚く塗ると、毒針が皮膚に届きづらくなります。



アンドンクラゲ

発生時期 6月～9月 お盆以降はクラゲが多いと言うのはこのクラゲのことです

直径3cm程度の立方形の傘を持つ小型のクラゲで、四隅から長さ20cm程度の触手が4本出てこの触手には毒針の入った刺胞が多数存在します。刺されると強い痛みを感じ、ミミズ腫れのように赤くなります。電気クラゲと呼ばれているくらい強い痛みを感じるようです。

処置としては、速やかに陸に上がり患部を海水で洗い流して下さい。この時決してこすらないように！

真水だと浸透圧の関係で毒が体内に回る可能性があるようなので、必ず海水で洗うようにしてください！！

タオルやピンセットを使って患部に残っている刺胞を取り除く。

アンドンクラゲの場合は患部に酢をたっぷりかけて処置をする。

ここまで処置をして、まだ患部の痛みが強い場合は、冷水などで冷やすと多少緩和するようです。



海に入るのは楽しいし、暑さも和らぎますがクラゲに刺されないための対処法は、自己防衛が大切です。

ラッシュガードなど長袖を着用したり、しっかり日焼け止めを塗ったり、今はクラゲよけローションといったものもあるようです。市販品ではムヒなどもかゆみや腫れ炎症を抑えるようです。特に小さい子供さんなどは、気を付けてしっかり防衛をしてあげて楽しい海遊びをさせてあげましょう。

ボートで海に出かける時には、薬のほかに水、酢※を持参していればクラゲに刺された時に少しは役に立つと思います。

※酢をかけることについては注意が必要です。

ハブクラゲやアンドンクラゲなどハコクラゲの仲間には酢が有効なのですが、本来のクラゲとは異なるカツオノエボシには逆効果になるので、どんなクラゲに刺されたのかがよくわからないときには酢は使わず刺された箇所を海水でよく洗い流して、病院に急行するようにしてください。



おすすめ

ヤマハYFR-27 FSR仕様



新艇

1年間保管料無料サービス!!

ヤマハ4スト250馬力

展示艇特価

ヤマハUF-26



H12年
ヤマハSX370KS
GPS魚探
レーダー
ヤカタ
スパンカー
ウインチ

390万円

1年間保管料無料サービス!!

FAST-26

お買い得な美艇です!



H23年
ヤマハ4スト200馬力
GPS魚探
レーダー
ウインチ
ヤカタ
スパンカー
スローモード

440万円

1年間保管料無料サービス!!

ヤマハYFR-24 FSR仕様

ウイングフィッシャー25

パートラムモッピー30

ヤマハYD-28G



商談中

1年間保管料無料サービス!!

新艇

1年間保管料無料サービス!!

ヤマハ4スト175馬力

H24年、エンジン4スト150馬力(H19年)
GPS魚探、2点操舵
ウインチ、ヤカタ、スパンカー

540万円

H7年、カミンズ6BTA5.9-M2
発電機、エアコン
GPS魚探、ウインドラス

690万円

H10年、ヤマハD380T
GPS魚探、ウインチ、トイレ
イクス、潮立リモコンシステム

275万円

呉(マグナム)教室定期開催!!

- 2級免許
4/7(土)・8日(日)
- 失効・更新
5/12(土)



※上記の価格は
税込となります。

株式会社 マグナム マリンハーバー吉浦

TEL(0823)31-3060 FAX(0823)31-2234
〒737-0845 広島県呉市吉浦新町 定休日:水曜日
e-mail:info@magnum-marine.co.jp



Japan Used Boat Association
誠実と信頼の向上に努めます

保管艇募集中!!

入荷予定

ヤマハYF-27 H18年
ヤマハ4スト250馬力

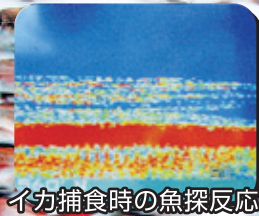
新子・孵化

全長3.9メートル
全長が短く扱いやすい

ミミイカ仕掛

松山(愛媛)本漁師秘伝

右写真でお分かりのように、水中で「フワフワ」泳ぎアピール抜群です。
現在、この特殊な毛糸(羽毛)は誠和釣具だけしか使用できません。



イカ捕食時の魚探反応



タイプ①



タイプ②



水中実験

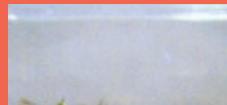
本品 他社製品



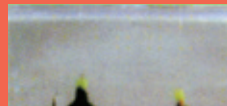
落下



停止



落下



停止



ハリス フロロカーボン

6号 3号 4号

22号 70号

新子・孵化

ミミイカ仕掛

松山漁師秘伝複製

全長3.9M

誠和釣具

ハリス 3号 幹 4

グレ 6号 技 22 間 70

お買い求めは有名釣具店へ
誠和釣具
※小売販売はいたしておりません

YFR-27 FSR F300



航海灯・バウレーンル
スタビライゼーション
FSR(2ステーション)
ハウスマスター(2系統)
マリンテレビ・デックウォッシュ
埋込ロッドホルダー×4
エアーインテーク(キャビン)

オプション装着登録艇価格

YFR-24 FSR F200F



ヤマハ4ストローク200ps・バウレーンル
左舷スライドサツ・FSR(2ステーション)

オプション装着展示艇価格

YFR-27 FSR F300

委託艇



同型艇
H29・100時間使用・新機・ドラッグム・115馬力・スリッカー
1025mm(2系統)・デックウォッシュ・エアーインテーク×2
ドラッグム・マリンテレビ・デックウォッシュ・埋込ロッドホルダー×4
GPS兼用10インチモニター(11インチ・LHD)

1050万円(税込)

SRV-23EX F130



H9・ヤマハ4ストローク130ps(新品)・航海灯・バウスプリット・ステップダガー
エアーインテーク・マリンテレビ(ナビシステム併設済み)・10インチ
GPS兼用8.4インチ(新品)・2コンソール×2仕様・ホウチウスター

235万円(税込)

SR-X F115



新機・10インチ・マリンテレビ(左舷)・5マリンTV
キャビン・GPS兼用(8.4インチ)・大計器ボックス
100.827kg・1011mm

オプション装着展示艇価格

SR-X24 F200



ホワイトカラー
ウェイクタワー(115馬力)・エアダム
ドラッグム・スリッカー

オプション装着展示艇価格

F.A.S.T.26EX FSR F200F



航海灯・左舷スリッカー・マリンTV
カブリ・ロープ・GPS兼用(8.4インチ)
デックウォッシュ・スリッカー・FSR(2ステーション)

オプション装着展示艇価格

F.A.S.T.23 F130



カスタムカラー(115馬力)・10インチシート

オプション装着展示艇価格

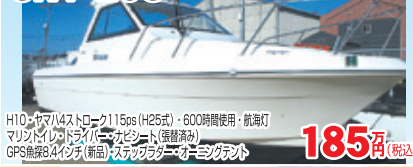
FR-23



H10・ヤマハ4ストローク115ps(新品)・航海灯
GPS兼用(新品)・マリンテレビ(新品)
ドラッグム・スリッカー(黒替済み)・ステップラダー

整備中の為
価格応談

SRV-23S



H10・ヤマハ4ストローク115ps(H25式)・600時間使用・航海灯
マリンTV(11インチ)・ナビシステム(黒替済み)
GPS兼用8.4インチ(新品)・ステップラダー・カー・エアーインテーク

185万円(税込)

STR-19

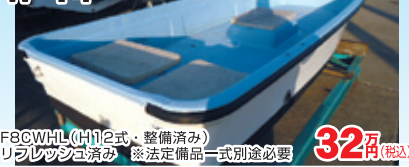


おすすめ 年式の割に美艇です

S58・ヤマハ4ストローク115ps(H18式)・325時間使用
航海灯・タワー・シート・オーディオ・ドラッグム・ホウチウスター

125万円(税込)

W-14



FRGWHIL(H112式)・整備済み
リフレッシュ済み ※法定備品一式別途必要

32万円(税込)

FX Limited SVHO



2018モデル希少艇 4ストローク250ps
3人乗り・2人乗り小売本体価格240万円(税別)

180万円(税別)

GP-1800 ブルー



2017モデル
※検査・諸費用別途必要

180万円(税別)

GP-1800 レッド



2017モデル
※検査・諸費用別途必要

180万円(税別)

FXクルーザーSVHO



2017モデル 4ストローク250ps 3人乗り
※検査・諸費用別途必要

199万円(税別)

Kawasaki STX-15S



H23・4ストローク150ps・3人乗り
30時間使用 ※後付けにてリバース機能(純正)取付け

75万円(税込)

※販売に際し、遠隔地への販売はお断りする場合がありますのでご了承ください。

MARINE TRUST SHOPS YAMAHA
信用と技術を売る
ヤマハマリントラスト店
オバタマリーナ内
大規模講習室完備
ボート免許
と
特殊小型免許
受講生受付中!!
詳しくは当社
スタッフまで!



(株)オバタボート

本社 倉敷市玉島阿賀崎2438-4 TEL 086-526-7557(代)
オバタマリーナ 倉敷市玉島乙島亀の首49-63 TEL 086-522-5505(代) FAX 086-522-5711

http://obataboat.com/
ヤマハMJ・カワサキJETの専門店

マリンショップ シーロード (オバタマリーナ内)

倉敷市玉島乙島亀の首49-63 TEL 086-523-2110

定休日 毎週月曜日(4月~9月)
営業時間 夏季時間(4月~9月) 8:30~18:00



ヤンマーZD36

4LH-UTZAY(170ps)
SZ201-3

おすすめ艇

500(税込)万円

ヤンマーDE28DZ

4LH-HTZAY(135ps)
平成6年9月 進水

180(税込)万円

テトラベッカーウインチ

ヤマハ4スト船外機
F25AWHD-L

25(税込)万円

ヤマハ和船W-16

10(税込)万円

その他にも、在庫艇がございます。また、ご希望の船がございましたらお探し致します。
中古エンジン買い取ります!! お気軽にご相談ください。
ボート・漁船 修理 販売 買取 委託 廃船処理

フィッシングポート INOUE マリン (株) INFINI

☎(079)322-0464 (旧:有限会社 井上鉄工)
inoue-tekkou@crest.ocn.ne.jp 定休日/毎週日曜日
たつの市御津町岩見1286-15

ニッサン サンフィッシャー33II(H16)

ニッサンFM6TA16 320PS
使用時間 930時間
シャフト
GPS漁探・ヒーター・ウインチ
航海灯・2ステーション・オーニング
トイレ・トランサムステップ・ラダー

650(税込)万円

ニッサン ウイングフィッシャー21(H13)

ホンダ4サイクル 50PS
GPS漁探・ウインチ・航海灯
トイレ・油圧ハンドル

90(税込)万円

ヤマハ SRV-23(H9)

スズキ4サイクルDF100PS(新品)
GPS漁探・ウインチ・航海灯
オーニング・トイレ
トランサムステップ・パウスプリット

180(税込)万円

ヤンマー FX24Z(H6)

ヤンマー4JH2-DTZ(ドライブ) 93PS
GPS漁探・ウインチ・航海灯
オーニング・パウスプリット
トランサムステップ

155(税込)万円

ヤマハ FF-23

ホンダ4サイクル 90PS
漁探・ウインチ・航海灯・オーニング

85(税込)万円



Sanwa
Marin ChuGoku
co.,Ltd.
株式会社 サンワマリン中国

〒738-0021 廿日市市木材港北3-25
担当者携帯 090-3175-6311
TEL 082-922-7474
URL http://www.sanwamarin.com/



ハイブリットシャクリ機

今まで以上のトルクとスピードを出せるシャクリ機です!!

実用新案登録



シャクリ機下取りします!! 中古シャクリ機の在庫は
ホームページまたは電話でお問合せください

誠和釣具
086-282-6841

横山アンカー

岡山県瀬戸内市
邑久町本庄2119-1

お問
合せ
TEL.0869-22-0402
HP.090-6431-9178
FAX.0869-24-1704

ヤフーショッピングに出品中!
「横山アンカー」で検索! 横山アンカー 検索

横山アンカー ホームページ

http://www.yokoyamaanchor.net/



YouTubeで使用動画公開中!!

チャンネル登録 ▶ ykanchor



超
おすすめ
機装艇

ヤマハYF23SP 陸上保管(平成16年新造)

充実の機装付き
美艇!!

ヤマハ14スト150馬力 (685hrs)(ローケーヌはほぼ新品) **価格応談**

ミンコタ社 アイパイロット24V60インチ仕様(自動昇降型)(自動充電器 MK-2-DC) 当マリナー
ウインチ・マリントイレ(手動)・GPS魚探・レーダー・ランサムステップ・ラダー 保管される方
オーニング・ロッドホルダー多数・CDプレーヤー・夜間航行 特別価格あり
カテゴリーフロア(5分割・特製)・サイドボードナビゲーターシート(特製)他

ヤマハ和船17 **ヤマハ和船14ft**

23(税込)万円 **21(税込)万円**

ヤマハ2GM(13馬力)ドライブ (バーハンドルステアリング)・夜間航行
ヤマハ4スト8馬力(新品古品) (FT8DMHX)

陸上保管艇募集中!! お気軽に
ご相談ください。

ボート免許教室生徒募集中

- 少人数からでも**随時開校可能**
- 当マリナーに**教習艇保管**してあるので非常に便利です
詳しくは竹原マリンまでご連絡ください

至安芸津 R185 三原
長門駅 鹿野
名小
瀬戸内ゴルフ
リゾート 竹原マリン 木材工場
造船工場

株式会社 竹原マリン
広島県竹原市吉名町4501-2
TEL.0846-28-0373
FAX.0846-25-1719
営業時間/8:00~18:00
定休日/毎週水曜(第1・第3火曜)
E-mail: takemarine@mx2.tiki.ne.jp
URL: www.takeharamarine.com

中古艇・エンジン 探しています!!

釣り船タイプ 大歓迎

※和船・漁船は、買い付けいたしておりません。

中古艇・船外機エンジン買取・輸出

有限会社 **小野マリンサービス**
担当: 尹(ゆん)

携帯: 090-6246-5746
〒675-1365 兵庫県小野市広渡町613番地
電話 & FAX: 0794-60-1453
E-mail: jstrade01@gmail.com

BOAT OWNER
ボートオーナー
出番ですよ!

艇名: Buddy
オーナー: 波田敏一様・広山光明様
八木光樹様
艇種: ヤマハYF-23EX
船外機: SUZUKI DF150馬力

この船は、会社の仲間と中古艇を購入して以来、もう10年になります。エンジンは2機目ですが、ボディは半年に1回のバフ掛けとコーティングでコンディション良好です。装備も充実、小回りもきき、使い勝手抜群で、サラリーマンの僕らには持って来いの一艇です。しかし、釣果はなかなか良好とは行かず苦戦の連続!社長からは、今日もボウス? 出航前には、今日はどこへクルージング?などと、いつもボロクソ!でも、竹原マリンさんのHP(フォトギャラリー)を見てね。時々、載ってるかも! よーし、今週も海に出るぞ! 海ではオッサンでもギャルでも釣れるものは何でもゲットするのが我々サラリーマンのモットーです(^o^)

竹原マリンより一言
Buddyの皆さんは、毎週のように海に出てマリンライフを楽しまれておられます。私自身が、言う事弁護士、やる事詐欺師の為、お客様がしっかりとされています(笑)。お付き合いが長いので、気心の知れた善き竹原マリンのメンバーです。これからも、海上では安全第一で、釣りにレジャーに楽しんで下さい!








中古艇情報

おすすめ FX24C-HT



HONDA BF225
パワースプリット・リアドア
スターンレーン
引き違い窓
パワローラー・ウインチ
GPS魚探・ルームライト

船外機
225ps搭載!!

試乗艇特別価格

540(税込)
万円

オプション多数付きの
おすすめお買得艇です!

DE26GZ

人気のDEシリーズ
必見です!!



ヤママー 4JH3-DTZAY 115ps
ウインチ・GPS魚探・スバンカー・マウントレ

320(税込)
万円



有限会社
マリンショップ.藤

福山市新涯町2-29-18
TEL.084-954-2501
FAX.084-954-1022



www.boatcenter.jp ポートセンターグループ 検索

ポートセンターグループ

〒597-0062 大阪府貝塚市沢334-1
TEL 072-438-9822
FAX 072-438-9823
TOYOTA・YANMAR・SUZUKI 販売代理店



トヨタ ポーナム26LII
トヨタ共通レールディーゼル185ps



H20年登録 エアコン
GPS魚探 エアファン付他

価格応談

トヨタ ポーナム28V
トヨタ共通レール260ps×1



H29年登録 エアコン
GPS魚探 TVA

2160(税込)
万円

ヤマハ UF-33
VOLVO D300 (H13年載換え)



H4年登録

450万円 (税別)

ヤマハ PC-27
VOLVO31DP×2



H8年登録 エアコン付

390万円 (税別)

KEキャット30
ホンダ4ストローク250ps×2 (H23年10月新品搭載)
63ノットの異次元世界が体感できます



H3年登録
バルコニー ジェットウォッシュ
LOWRANCE

380万円 (税込)

ヤママー FM28
ヤママーディーゼル160ps×2



H6年登録

348万円 (税込)

サンキャット22
スズキ4ストローク90ps



H24年登録 GPS魚探 エア付他

270万円 (税込)

ヤママー FX24
ヤマハ115ps



633年登録

78万円 (税込)

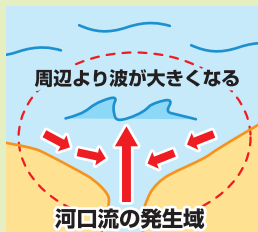
安全航行基礎知識 Vol.135

海浜域での事故に要注意!!

海浜域において、磯波等の影響による浸水、転覆事故が発生しています。安全に運航するため、波の特性を理解しておきましょう!

安全運転を心がけましょう!

「磯波」とは...



波が海岸に近づくにつれて波高が高く急峻な波に変化し、やがて、波の頂上から砕ける現象のことです。沖合いでは比較的小さな波でも、風向、波向によっては、河口付近で大きな磯波が発生する場合があります。また、風が弱くても遠方からの長周期のうねりが河口に向かっていている場合は大きな磯波が発生しやすくなります。



< 第2管区海上保安庁HPより引用 >
http://www.kaiho.mlit.go.jp/O2kanku/yorozuya/pdf/yorozuya62.pdf

沿岸・海浜域を安全に運航するために!

行きはよいよい 帰りは怖い

帰港時、磯波は追い波となります。波乗り状態となると、船が方向不安定に陥り(舵効きが非常に悪くなり)、急にヨーイング(船首が左右に振れること)を起こして横倒しとなることがあります。(ブローチング現象)

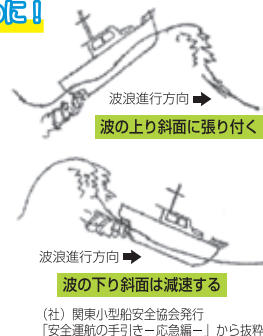
追波航行では、波の上り斜面を航行するように、船速を調整しましょう。波速が船速より速い場合は、船速を最微速まで減じ、短時間に波を通過させるようにしましょう。

不用意に波頂や波の下り斜面で船首を回頭させるのは非常に危険です。比較的波長の長い波を選び、大波をやり過ごした直後に回頭するようにしましょう。

危険なのは磯波だけじゃない

湾口・湖口・河口付近、水路の合流地点では、荒天時でなくても、三角波が発生するおそれがあります。(三角波とは、複数の波(例えば、沖からの波と陸岸や防波堤で反射した波)が重なり、波高が高く急峻な波となったものです。) 小型船が、急峻な横波に遭遇すれば、小さな波高でも転覆のおそれがあります。また、1000回に1回(周期の短い波の場合、約1時間に1回)の確率で通常の2倍の波高が発生します。

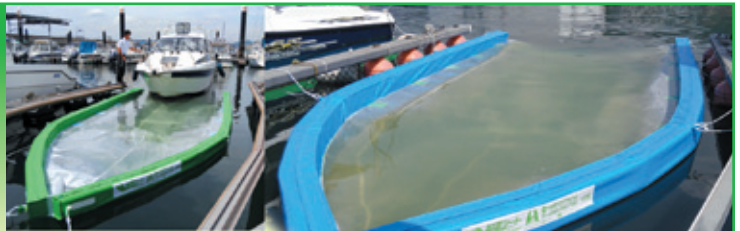
波に船首を立てるように舵を取る、磯波や三角波が発生する海域を避けるなど、適時適切な操船をお願いします。



(社) 関東小型船舶安全協会発行
「安全運航の手引き-応急編-」から抜粋



フジツボ・貝・藻を付着させない



Q どのくらいシートは保ちますか。

A 船底シートは海上で使用するので一概には言えませんが、取り付けてから6年以上たった現在でも、まだ使っておられる方が多くいます。まれですが3年ほどで次の新しいシートに替えられる方もおられます。

Q シートの掃除は必要ですか。

A 基本的に必要ありません。フジツボなどが大量に付いても沈まないだけの浮力のあるフロートを使用しています。また、ある程度付着すると自然に剥がれ落ちるようです。

Q フジツボなどが本当に付かないのですか。

A 基本的に船底やプロペラに付着しません。新艇などで一度も塗料を塗られたことのない船は少量ですが付着するようです。塗料を一度でも塗ったことのある船であればまず付きません。また、エポキシ樹脂タイプのスクートを穿かせており、日光を遮りますので、藻やコケなども防ぐことが出来ます。

Q 船底シートをすると電蝕は防げるのでしょうか。

A 船底シートをしても電蝕は防げません。亜鉛板(ジंक)の交換は定期的にお願います。



**船外機からヨットまで
貴方のご愛艇を
フジツボから守ります!!**



**面倒な船底掃除の悩みを解決!
あなたの愛艇がグングン走る
船底シート**

船底シートは
S&S協議会会員各社に
お問い合わせください。



船底カバー船底シートの製造メーカー
HIROTANI
有限会社広谷商店

〒710-0806 岡山県倉敷市西阿知西原1389
フリーアクセス: 0800-200-7488
(繋がらない場合は086-465-4788)
FAX:086-465-5848 MAIL:contact@hirotani.jp



<http://hirotani.jp>
広谷商店 検索

会員紹介



船底に付くフジツボ、貝、藻の掃除にお悩みの方へ専用の船底シートを作成しています。
お客様の声を反映しながら、末永くご愛用いただけるように、職人が1点1点心を込めて作っています。
施工実績1,500隻以上!素材・品質にこだわり、お客様のお声をいただいて日々進化し続けています。

フジツボから守る!!



楽しい船体を維持する!!



船底シート未使用のプロペラ



船底シート使用1年後のプロペラ

**各種
特注シート
承ります!!**

お問い合わせください

船底シートの他、スパンカー、ボート用オーニングテント、各種カバーもオーダーメイドで制作します。



HIROTANI
有限会社広谷商店

〒710-0806 岡山県倉敷市西阿知西原1389
フリーアクセス:0800-200-7488
(繋がらない場合は086-465-4788)
FAX:086-465-5848 MAIL:contact@hirotani.jp

当社は船底カバー船底シートの製造メーカーです。

お困りのことがありましたらお気軽にご相談ください。全国のお客様からのお問い合わせお待ちしております!

免許・販売・修理・保管の事ならお気軽に

ヤママーDE26HZ



おすすめ艇 450万円 (税込)

ヤマハ AG-21 (570キワ21)



320万円 (税込)

ヤママーディーゼル115ps(新品)
ウインチ、GPS魚探、ヤカタ、スパンカー、航海灯

新品エンジン150ps
シート、クッション、オーニング生地、ステレオ新品

ヤマハ UF-25



260万円 (税込)

三菱 MS-23



240万円 (税込)

新品船外機150ps 航海灯、パウスブリット、ウインチ
マウントイレ、新品GPS魚探、オーニング、サーチライト

新品船外機115ps 航海灯、パウスブリット、ウインチ
個室マウントイレ、新品GPS魚探、オーニング

トーハツ TSC-225HT (H13)



150万円 (税込)

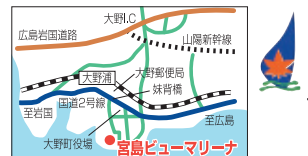
ヤママーDE210 目皿シャフト



60万円 (税込)

TOHATSU MD115直噴エンジン(H22)に搭載
航海灯、個室トイレ、スキータワー、トランサムステップラダー

ヤママー4LH(35ps)
航海灯、ヤカタ



宮島ビューマリーナ
広島県廿日市市大野2-11-9
TEL.0829-55-3610
FAX.0829-55-0773

ボート、和船のことならお気軽にお問い合わせ下さい

うれしい 新品個室トイレ装備



今月の目玉商品

ヤマハ FR-24

2ストローク直噴200ps
個室トイレ新品

162万円 (税込)

友人同志3人集まれば、いつでも開講いたします!!

ボート免許教室生徒募集!

国家試験免除2級小型船舶 操縦士育成コース

資料請求等、詳しくは藤田鉄工所まで、お電話にてご連絡ください。

置き場所にお困りの紙、ありませんか?
保管艇募集

限定 **2隻**

ヤマハ(エンジン・和船・船外機・ボート) 販売・修理・保管

(有)藤田鉄工所

〒725-0025 広島県竹原市塩町1丁目6-20
E-mail fujiteco@ruby.ocn.ne.jp

携帯 090-9735-5806
TEL. (0846) 22-0785
FAX. (0846) 22-6510

ヤママーDE-28 (H6)



480万円 (税込)

当社のおすすめです!

ヤママーディーゼル170馬力シャフト 夜間灯
ウインチレダー二箇所操縦 微速装置 テントスパンカー

ヤマハUF-29 I/B(H17)



780万円 (税込)

ヤマハディーゼル247馬力シャフト 夜間灯・ウインチ
レーダー・ソナー GPS&魚探 ラインビジョローラー 個室トイレ
二箇所操縦 微速装置 テントヒーター スパンカー
トランサムラダー スターンスラスター

ヤママーLF-28Z サルパ(H19)



580万円 (税込)

ヤママー115馬力ディーゼルドライブ 夜間灯・ウインチ
GPS&魚探 レーダー テッキライト トイレ スパンカー テント 微速装置

ヤママーDE-29B(H14)



450万円 (税込)

ヤママーディーゼル135馬力シャフト
夜間灯・ウインチ テント 微速装置

スズキKS235C(H11)



148万円 (税込)

スズキDF-100・100馬力(4スト)新品
夜間灯・パウスブリット トランサムラダー トイレ

ヤママーLF-26CZ(H25)



価格応談

ヤママーディーゼル115馬力ドライブ 夜間灯・ウインチ GPS&魚探
トイレ スパンカー テントヒーター トランサムステップ 外部電源 微速装置

ボート免許教室受講生募集中

- ★一・二級国家試験コース……毎月実施(65,000円)
- ★一・二級養成コース…奇数月 第三土日実施(110,000円)
- ★二級ハイブリッドコース……

上記2つのコースを合体しました。(89,800円)
詳しくは当社ホームページをご覧ください。

レンタル会員募集中

レンタル艇に **サルパ26**

今一番人気のサルパ26が加わりました。

詳しくは当社HPのレンタルを見て下さい。

入会キャンペーン実施中!

装備品
・GPS魚探
・ウインチ
・トイレ
・二箇所操縦
・スパンカー



株式会社 **ポート オブ 岡山**

〒702-8016 岡山市南区小串1173-2
TEL (086) 269-2038

中古艇はホームページで…… <http://www.portof.net>

岡山市の南、児島半島の最東端

第33回 広島ボートショー

4月14日(土) 15日(日) in 広島観音マリーナ
10:00~17:00 当社ブースにてお待ちしております。



ヤマハDFR-33

新艇
NEW MODEL



同型艇

ボルボディーゼル (435馬力) 価格応談

ヤマハYFR-FSR

新艇

予約受付中!



ヤマハ4ストローク (250馬力) 価格応談

ヤマハF.A.S.T.23

新艇



4月入荷!!

ヤマハ4ストローク (130馬力) 価格応談

ヤマハYFR-24FSR

新艇



ヤマハ4ストローク (175馬力) 価格応談

ヤマハSR-X24

新艇



ヤマハ4ストローク (200馬力) 価格応談



広島ベイマリーナ

広島市南区元宇品町42-16
TEL.082-255-6135

ホームページ

広島ベイマリーナ 検索



ヤマハAS-21 (H27)



5月入荷

285万円 (税込)

ヤマハ4ストローク(115馬力) 航海灯・GPS魚探
電動トイレ・ウェイクタワートランサムステップ・ラダー

ヤマハFR-20 (H27)



4月入荷

248万円 (税込)

ヤマハ4ストローク(90馬力)
航海灯・GPS魚探・個室電動トイレ・スタンレール左右

ヤマハBS-21 (H18)



170万円 (税込)

ヤマハ4ストローク(90馬力・H23) 航海灯
GPS魚探・電動トイレ・ウインチ・リネンシート

ヤマハYF-23 (H15)



整備中

360万円 (税込)

ヤマハ4ストローク(130馬力)新品
航海灯・GPS魚探・ヤカタ

ヤマハSRV-23 (H10)



216万円 (税込)

ヤマハ4ストローク(130馬力)H28
航海灯・GPS魚探・電動トイレ・ウインチ・オーニング

ヤマハFR-32 (H22)



委託艇

1420万円 (税込)

ヤマハディーゼル(340馬力) 航海灯・GPS魚探
電動トイレ・ウインチ・2ステーション・スパンカー他

ヤマハ24シエスタ (H13)



440万円 (税込)

ヤマハ4ストローク(175馬力)新品
航海灯・GPS魚探・電動トイレ

ヤマハUF-26 (H14)



委託艇

価格応談

ヤマハ4ストローク(200馬力)H29
航海灯・電動トイレ・GPS魚探・ウインチ・アイパイロット

ヤマハFR-23 (H25)



540万円 (税込)

ヤマハ4ストローク(150馬力) 航海灯・GPS魚探(2か所)
電動トイレ・ダイヤルリモコンレーダー

■船との衝突により
自分の船が破損した

■GPSを盗難された
※申込書に明記されている場合に限りです

■浅瀬に乗り上げ
プロペラが
曲がった

■エンジンが
焼き付いた

■火災により
焼けた

基本契約+オプション
賠償責任 船体保険
搭乗者傷害
捜索救助費用

船体保険 [オプション]

沈没・衝突・座礁・火災などによって船体に損害が生じたときに保険金をお支払いいたします。(免責金額10万円)
※保険の目的にはご契約船舶に定着または装備されている標準機器・装備品を含みます。標準装備されていない付属機器(GPS、魚探等)・装備品を保険の目的に含める場合は、別途申込書に明記する必要があります。また、燃料・食料品その他消耗品は保険の目的に含まれません。
※この商品では、通常船体条項において免責とされている、プロペラ、シャフト、ギヤユニット、ケース等のドライブユニットに生じた単独損害およびエンジン焼付けによるエンジン自体に生じた損害も補償の対象となります。

sic 最適の保険を最高のサービスで
株式会社山陽保険センター
☎0120-016-838 sanyo-hoken.com
岡山市中区平井3丁目874-5 Tel 086-276-7001 Fax 086-276-6838

<http://kadonamarina.jp/> マリンショップ 角野 検索

YFR-24 FSR F130

★フィッシングサポートリモコン2ステーション
★左サイドウインド ★バウレール ★スタンレール左右
★検査一式(法定備品)

展示艇 価格 価格応談

UF-20 F60 新品 129.6万円(税込)

SRV-23 F115 129.6万円(税込)

お見逃しなく! 限定 各1隻 中古艇 大特価! **YDW-21** 現状渡し 50万円(税込)

フィッシングメイト 21 F60 整備中

ボート一式 販売・修理・保管・検査手続
ヤマハマリンネットワーク店
KADONO MARINA マリンショップ 角野
〒705-0033 岡山県備前市穂波3829-6
TEL.0869-67-2332
FAX.0869-67-2348
<http://kadonamarina.jp/>

山陽道 備前IC 備前IC 赤穂線 備前IC 岡山ブルーライン

ブルーライン備前出口から左折5分
定休日 毎週火曜日

春本番! ボートショーの季節がやってきた!

2018 関西ボートショー
4/6(金) 7(土) 8(日)
10:00 ▶ 16:30
in 新西宮ヨットハーバー

2018 広島ボートショー・マリン・グラン・フェスタ
4/14(土) 15(日)
10:00 ▶ 17:00
in 広島観音マリーナ

2018 九州ボートショー
4/21(土) 22(日)
10:00 ▶ 17:00
in 福岡市ヨットハーバー

2018 KYUSHU BOAT SHOW in fukuoka
4/21(土) 22(日)
福岡市ヨットハーバー

UF-29F-FSR

キャビン内装変更のL型ベンチ仕様

ボルボ330馬力ディーゼルシャフト H26
夜間灯、エアコン、陸電装置、パワーステア、2箇所操作、スパンカー、ウインチ
トリムタブ、デッキウォッシュ、バースクッション
オーディオ、個室トイレ、電動リールコンセント
リアテント、ウインドカバー、シールスタン

1350万円

YFR-24FSR

新艇

ヤマハ4スト175馬力船外機
夜間灯、左スライド窓、コマンドリンクメーター
フィッシングサポートリモコン装備モデル

凌波性と静止安定性を高次元で両立

価格応談

SUNCAT-8

カタマラン(双胴船)の安定抜群

ボルボ130馬力ディーゼルドライブ H4
夜間灯、GPS魚探、バウ電動ウインチ、パワースプリット&レール
個室電動マントイレ、リアテント、イクス
トランサムステップ&ラダー、ホーン
デッキウォッシュ、Wバッテリーシステム

183.6万円

SF-31

人気スポーツフィッシャーマン

ヤマハ240馬力ディーゼルシャフト×2 H7
夜間灯、GPS魚探、電動ウインチ、アウトリガー、デッキマット(赤)
マリニアコン、リモコンサーチライト
3箇所操作装置、マリナーオーディオ
個室電動マントイレ、ウインドカバー

780万円

YF-23

安定のWTBと広いデッキで大人気

ヤマハ4スト80馬力船外機×2
夜間灯、GPS魚探、コンパス、カディオフロアパネル、電動マントイレ
バウ&スタン電動ウインチ、SUSアンカー台
リーニングシート、リアテント、デッキウォッシュ
HTカバーオーニング

325万円

UF-28 II

ベストセラーなフィッシング艇

ヤマハ187馬力ディーゼルドライブ EGリモコン H12
夜間灯、GPS魚探、レーダー、バウ電動ウインチ、2ステーション
テント、電動トイレ、サーチライト、デッキライト
インバーター、オーディオ、ソーラーチャージャー
デッキウォッシュ、トランサムステップ&ラダー

価格応談

FAST-26

瀬戸内海での船釣り最適です

ヤマハ4スト200馬力船外機 (H27.6 主機換装) H18
夜間灯、GPS魚探、レーダー、電動マントイレ、スパンカー、電動ウインチ
ダンバー式ドライブシート、埋込ロッドホルダー
カディオフロアパネル、カディオアインテック
トランサムステップ&ラダー、LEDサーチライト

540万円

FC-27

売約済

人気ファミリークルーザー

ヤマハ240馬力ディーゼルドライブ H6
夜間灯、GPS魚探、個室電動マントイレ、デッキウォッシュ
マリナーヒーター、リアオーニングテント
トランサムステップ&ラダー
清水ギャレ&シャワー、固定フラップ

FZ-23c

広々キャビンのマルチクルーザー

ヤマハ4スト115馬力船外機 (新品+コマンドリンクメーター) H6
夜間灯、GPS魚探、バウウインチ、電動トイレ
ドライブシート、
トランサムステップ&ラダー

172.8万円

UF-20

フィッシングポートエントリーモデル

ヤマハ4スト60馬力船外機 (新品) H4
夜間灯、GPS魚探、イクス、テント
トランサムラダー、油圧ステアリング

129.6万円

FR-18

スタイリッシュな小型スポーツボート

ヤマハ2スト70馬力船外機 H5
夜間航海灯、魚探、イクス
トランサムラダー、バウアンカーホルダー

64.8万円

D-100S

一体型カートップボートの極上中古艇

エンジンレス ※写真のエンジン+スタンド別
ドライブシート、アルミ製オールセット
サイドフロート、イクス、トランサムドーリー

21.6万円

徳山マリン

徳山駅前
徳山山
徳山港
徳山マリン本社
グリーンランドマリーナ

徳山マリン ゴンカボート

県内最大級の海上係留型マリーナ

年間契約料(例) ※消費税別
◆20feet ポート 130,000円
※陸置きの場合、別途船台使用料3,000円/月

利用状況に合わせて
陸置きと係留とを切替え可能!

周南市大島卯の木1298 FAX 84-0456
営業 9:00~18:00
定休日 月曜日

0834(84)0767

MarineSupport-五日市

営業 9:00~17:00
定休日 火曜日

五日市駅前
五日市交番
五日市小学校
五日市中学校
五日市公民館
五日市マリーナ

表示価格は店頭渡し税込み価格です。平成30年3月15日現在

広島市佐伯区海老園3丁目1-25
営業 9:00~18:00
定休日 月曜日

082(923)2235



マリンテック 国家試験免除

学科 実技

お問い合わせ、お申し込みは尾道海技学院の各事務所へ!

一般財団法人 尾道海技学院 <http://www.marine-techno.or.jp>

本校 TEL (0848) 37-8111 広島事務所 TEL (082) 543-5118

山陰事務所 TEL (0852) 21-3366 山口事務所 TEL (0834) 32-6256

岡山事務所 TEL (086) 225-8477

◆小型免許講習の教員募集中。お気軽にお問い合わせください。

エヒメボートサービス アンテナSHOP

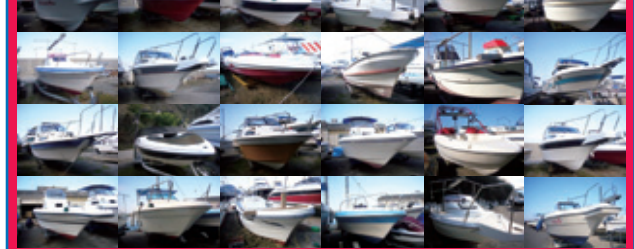
中古船・中古エンジン
中古GPSなどの
情報発信基地!

魚探祭り
開催中!

大特価 船用関連機器
展示販売コーナー

中古艇祭り開催中 全艇展示中!!

[ホームページただ今リニューアル中!!]



株式会社
エヒメボートサービス
愛媛県新居浜市垣生5丁目乙19-2
TEL **0897-67-1147**
FAX **0897-67-1148**



ディーゼル艇 特選中古艇情報

※中古艇は一隻台です。売り切れ又は
売却済の場合はご容赦下さい。

遊漁船に即可能

ヤマハ DY-34

E/G ヤマハMD-730
レーダー・ソナー・GPS魚探
フルノ魚探・ウインチ・スパンカー
オーニング・回転窓×2
オーバーホール済み

価格応談

ヤママー UF-30 1/B

GPS・魚探
ソナー・レーダー
2ステーション・スパンカー
オーニング・ウインチ

490万円 (税込)

ヤママー LF26CZ-1K

E/G ヤママー4JH3-DTZAY
平成25年式
GPS魚探・スパンカー・ウインチ
オーニング・マルチドライブ
2ステーション・スイングラダー

価格応談

ヤママー DE-34

E/G いすゞUM48G1TCG
200ps
GPS魚探・電子ラット
2ステーション・ウインチ

388万円 (税込)

いすゞ キングフィッシャー27

整備中

ヤマハ W-19DH

E/G F-25ps
魚探・夜間

38万円 (税込)

浜島造船45フィート

E/G 三菱460ps
3150HR
GPS・魚探・スパンカー
オーニング・ウインチ
3ステーション
客室・レーダー

580万円 (税込)

ヤママー 26

ウインチ無し
スパンカー無し
油圧ラット

価格応談

ヤママー 26

ウインチ無し
スパンカー無し
油圧ラット

価格応談

ヤママー 26

ウインチ無し
スパンカー無し
油圧ラット

価格応談

ヤママー 26

ウインチ無し
スパンカー無し
油圧ラット

価格応談

ヤママー 26

ウインチ無し
スパンカー無し
油圧ラット

価格応談

販売・修理 [エンジン・船・FRP]
ヤマハボート・いすゞマリンエンジン特約店

(有)ダイヤマリン

〒711-0927 倉敷市下津井1丁目1-37
TEL (086) 479-9169(代) FAX (086) 478-5303
<http://www2.kct.ne.jp/hirauchi/> E-mail:tdiy@mx1.kct.ne.jp
担当 ヒラウチ 090-3633-3667

特価在庫艇

ヤマハ SRV-20
和船 25フィート
船外機40ps

整備中

FG-39

船の買取・廃船いたします
詳しくは弊社までお問い合わせ下さい。

海もやま話 Vol.120

桜マーク付ライフジャケットQ&A



牧野 和正

3月号でライフジャケットの法改正について取り上げたところ大きな反響があり、数多くの質問をいただきました。今回はよく聞かれた質問を載せてみました。

ライフジャケット着用義務法改正のおさらい

平成30年2月から「すべての小型船舶の乗船者には桜マーク付ライフジャケットの常時着用」が義務化されました。さらに、使用環境に適合したランク「A～G」を着用しなければ船長が違反となってしまい、違反点が付されることになります。（※2022年2月1日から違反点数の付与が開始されます）



釣具店やマリーナ等でよく見かけるポスター



注意しなければならないのが、国土交通省型式承認「桜マーク」が付いているだけではプレジャーボート、遊漁船では使用できないものが多くあり違反となってしまいます。（必ずお手持ちのライフジャケットのグレードA～Gをご確認ください）



下記表のタイプAを選択すればすべての小型船で使用でき、法定備品として搭載することが可能です。

使用環境	ライフジャケットの種類	国土交通省型式承認品				CS JCI		
		Type A	Type D	Type F	Type G	L1	L2	L3
遊漁船(釣り船) プレジャーボート	膨張式タイプ	専用規格に適合						
エンジン付ボート(バスボート、ゴムボート等)	膨張式タイプ	専用規格に適合						
遊漁船(遊漁船)	膨張式タイプ	専用規格に適合						
ミニボート(浮遊ボート等) 全長3m未満、出力1.5kw(2.2馬力)未満	膨張式タイプ	専用規格に適合						
船 #1		専用規格 #7						
船 #2		専用規格						
遊、遊漁 #3		専用規格						
漁船(漁船) #4 (釣り船(漁用釣り船等))		専用規格						
サーフ・月夜 #5		専用規格						
浜水での釣り #6		専用規格						

※高階救命器具株式会社様 カタログより掲載させていただいております



この部分

Q 自動膨張タイプのライフジャケットには使用期限があると聞きました。どこを見れば期限の確認ができるのですか？

A ライフジャケット本体の使用期限はありません。使用期限があるのは自動膨張(水感知)式に装備されているボンベ(ポビン)のパーツが製造から3年の使用期限となっています。

多くの方がライフジャケットに桜マークがついていれば大丈夫と思われるようですが、航行区域によって使えなく「違反」となるものがあるので注意してください。詳しくは国土交通省、又は、日本小型船舶検査機構のHPをご覧ください。

Q 大人用(桜マーク、タイプA)の膨張式は人数分揃えていますが、子供用は揃えていません。子供を乗せる場合でもタイプAの着用が義務となっているのでしょうか？



子供用「タイプA」タカシナ BJSJ2@03B

A 使用環境のグレードがタイプAの場合、子供も同じグレードを着用させなければ違反となるそうです。子供用の膨張式(桜マーク、タイプA)は種類は少ないですが、市販されているので販売店へ問い合わせしてみてください。

Q 磯釣りや、イカダ釣りなどで渡船に乗る際でもCSマークが付いたものでないと違反ですか？



タイプF タカシナ BJSJ-26RS

A タカシナ救命具さんへ問い合わせたところ、渡船に乗る際はCSのついたライフジャケットの着用が義務となるそうで、安価なレジャー用ライフジャケットでは違反となるそうです。

Q 今持っている膨張タイプのライフジャケットに桜マークがついているのかが不明です。どこを見ればわかるのでしょうか？

A 膨張式ライフジャケットの場合、マジックテープを開いた中に黄色の浮力体があり、そのどこかに規格が印字されていると思います。



写真は2015年SEP(9月)

サブマリン中古艇情報!!

MFC-242

AD-31
ミンコタ・ウインチ
GPS・レーダー
トイレ・ヤカタ

オススメ

(税込) **200万円**

YF-27

レーダー・GPS
ウインチ・FSR
トイレ・スパンカー

(税込) **648万円**

UF-23

115 PS
魚探・屋根

(税込) **68万円**



有限会社 **サブマリン**
廿日市市木材港北4-30
TEL. 0829-32-5767
FAX. 0829-32-5780
E-mail: boat_submarine@yahoo.co.jp

至岩国 至広島

中国緑道
岩国駅前
HONDA
Findis
至はつかいち大橋

中古艇情報

ヤンマー DE37BF (H9)

ヤンマー6LY-ST 820ps



GPS魚探/スパンカー/2ステーション/
トリムフラップ/その他

価格応談

黒田船艇 28フィートシャフト船

ヤンマー4LH-UT 180ps



GPS魚探/オーニング/スパンカー/
2ステーション/シールスタン/リアドア/
その他

380万円

ヤンマー FZ22C

4JH-DTZ 82ps



GPS魚探/イカール/その他

70万円

ヤマハ YDX27

82ps



GPS魚探/オーニング/スパンカー/
その他

70万円

ヤンマー特約店 東洋マリン株式会社

〒705-0021 岡山県備前市西片上1365-15
Tel (0869)63-0153 / Fax (0869)63-2830
E-mail: info@toyo-marin.jp URL: www.toyo-marin.jp



中国マリン 春の特選情報

Season In!! マリンアクティビティーの頂点を極めろ!!

新艇 2018 MJ-FX Cruiser HO 180ps

Carbon Metallic



本体価格 2,157,840円(税込)⇒**展示艇特価**

新艇 2018 MJ-FX Cruiser HO 180ps

Pure White



本体価格 2,157,840円(税込)⇒**展示艇特価**

新艇 2018 MJ-FX HO 180ps

Pure White with Azure Blue Metallic



本体価格 1,995,840円(税込)⇒**展示艇特価**

新艇 2018 MJ-VXR 180ps

Black Metallic with Azure Blue Metallic



本体価格 1,844,640円(税込)⇒**展示艇特価**

新艇 2018 MJ-EX Deluxe 101.4ps

Carbon Metallic with Electric Green



本体価格 1,242,000円(税込)⇒**展示艇特価**

新艇 2017 MJ-EX Deluxe 101.4ps

Silver Metallic with Torch Red Metallic



本体価格 1,242,000円(税込)⇒**1,050,000円(税込)**

新艇 2018 MJ-GP1800 250ps

Team Yamaha Blue



売約済

新艇 2017 MJ-GP1800 250ps

Torch Red Metallic



売約済

中国マリン スーパーセレクト 2018

YFR-24FSR/F175A

SR-X24/F200F

AS-21(H18)/F150A(H24)

F.A.S.T.23/F115B



航海灯、カデフロア、カデカーテン、電動リフト、トイレ12V電源シフト、ブレーカー、LED照明、5ライト、パドル、エアインテーク、GPS/魚探、スタビライザー、スタンバイシステム、LED足踏スライドランプ

ハルカラー(ガンダリック)、アフト可動式シート、ウェイクタワー&スルー、ドラムスタップ(左右)

航海灯、ドラムスタップ、モーターブラケット、フラットホーム、オーニング、ウェイクゲート、個室トイレ、GPS/魚探、スピーカー、回動ボルト、アンカーチェーン

270万円

YAMAHA MARINE TRUST SHOP
有限会社 **中国マリン**

7720-0202 福山市鞆町後地651-3
TEL.084-970-5405
FAX.084-982-2033
http://www.chugoku-j.co.jp



中古艇情報満載!!

詳しくはホームページを
ご覧下さい!!

ナスポート 検索

艇名と価格の順に並びます。
日本中古艇協会会員店

2018 ナスポート スプリングフェア 開催中!

NEW ヤマハDFR-33 Cパッケージ

走行性能と釣り機能性、居住性に
優れたインボードディーゼル

NEW ヤマハSR-X 24

ナスポート厳選の
オプション装備!

ガンメタブラック

陸上保管 F200FE1X・航海灯・GPS魚探・WC・ウレタンク



VOLVO D6-435搭載

ヤマハDFR EX-FSR



2580万円(税込)

H28・VOLVO D6・新調・WC・ウインドラス・GPS魚探・キルター・エアコレクター・10人用スノー
2ステーション・無線機・オーボ・アディオン・船中エアコン・オートバスターボ・スルカ
10人用モニター(3連)・スルカスター・サーボ・FURUNO CH200・テキカイト・テキカイト

ヤマハラクシア



628万円(税込)

H21・F225AETX・GPS魚探・ウインドラス
パウエントリバーパッチ・FBカバー・ギャレー
カーテン・アフトデッキシャワー・航海灯

ヤマハ24シエスタ



432万円(税込)

H13・F175AETX(新品)・航海灯・WC
ウインドラス・GPS魚探・2ステーション
トランサムラダー&ステップ

ヤマハCR-27 08



応談

H8・F225AETX(2008年製造)・新調・WC・ウインドラス・GPS魚探・キルター
ウィンドラス・トランサムラダー・船中エアコン・テキカイト・スライドライト
カーテン・コソバ・予備バッテリー・アフトデッキシャワー・ロッドホルダー

ヤマハEX26



応談

H14・4HJ3-DT・航海灯・GPS魚探(新品)・シールスタン
ス(センター・RCサーチライト・WC・ウインドラスx2
デッキライト・ビルジポンプ・バーニアケーブル・予備BT

ヤマハYF-23 F



367万円(税込)

H23・F130AETX(新品)・航海灯・WC・GPS魚探
オーニング・スルカカー・パワールール・三連ロッドホルダーx4
ドライバースシート・エアインテーク

今月のオススメ艇

ヤマハ AS-21

298万円(税込)

H25・F115BETX(新品)・GPS魚探・オーニング
ウエイクタワー・トランサムラダー&ステップ
パワースタンド・バックミラー・コソバ・ナビBOX

マリンデビュー
に最適!

ニッサンSUNCRUISE-24



348万円(税込)

H14・F150DETX(H27年製造・76h)・航海灯・WC・ウインドラス・GPS魚探
トランサムラダー&ステップ・デッキライト・ロッドホルダー・キャビンカーテン
エアインテーク・マリンホーン・アフトデッキケーブル・予備バッテリー

ヤマハFG-25



陸上保管 応談

H14・D201KH(82ps)・航海灯・GPS魚探・FURUNO魚探
ウインドラス&アンカーデビット・オーニング・スルカカー
釣楽リモコン・ドライバースシート・ロッドホルダー・サイドレール

ヤマハDX-27 D



270万円(税込)

H11・MD360T・航海灯・GPS魚探
ウインドラス・アフトオーニング・スルカカー

ヤマハUF-25 II



250万円(税込)

F130AETX(新品)・油圧操舵(新品)・航海灯・GPS魚探
リーニングシート・エアインテーク・ロッドホルダー
※画像は同型モデルを使用、IOから08に改造

ヤマハFR-24 HT



216万円(税込)

H5・F130AETX(新品)・航海灯・WC
ウインドラス・GPS魚探・ギャレー・トランサムラダー
RCサーチライト・エアインテーク

ヤマハYDX-28



陸上保管 応談

H9・D201KH(82ps)・航海灯・ウインドラス・GPS魚探・オーニング
トランサムラダー・ドライバースシート・スタレール・電動リール電線x4
アンカーデビットx2・ロッドホルダー・エアインテーク・Hリヤガー

ヤマハLF22 Z



120万円(税込)

H12・4HJ3-TZA(70ps)・航海灯
ウインドラス・GPS魚探

ヤマハYDX-26



120万円(税込)

H5・D201KH(82ps)・航海灯・ウインドラス
GPS魚探・オーニング・スルカカー・ロッドホルダー
パワースプリット&ローラー・スタンレール

ヤマハYFR-FSR



陸上保管 ナスポートオプション 試乗艇特価
F250DETX・航海灯・WC・2ステーション
スタンレール

ヤマハYFR-24 FSR



陸上保管 ナスポートオプション 展示艇特価
H29・F175AETX・航海灯・WC・GPS魚探
2ステーション・右舷ウインドウ・ブルーカーパネル
※船外機F200搭載艇もございます

ヤマハF.A.S.T.23



陸上保管 ナスポートオプション 試乗艇特価
F115DETX・航海灯・GPS魚探・パワールール

ヤマハSR-X



陸上保管 ナスポートオプション 試乗艇特価
H29・F90BETX・航海灯・GPS魚探
キャンビナー・パワールール・120L固定タンク
サイドボックス

中古艇高価買取!

全国無料査定

お電話又はメールにてご連絡下さい。
中古艇評価士が査定に伺い致します。

ナスポートオリジナル企画 特典いろいろ

1 船外機換装キャンペーン

2 i-pilot拡販キャンペーン

3 HONDA マルチスキャン拡販キャンペーン

マリーナスタッフ募集中!

- 低金利マリンクレジットご利用頂けます。中古艇OK!(120回迄)
- 2級ボート免許教室(国家試験免除コース)、土・日2日間でOK。
- 業者販売OK! お気軽にお問い合わせ下さい。
- 中古艇は自社マリーナにて試乗OK! ● 陸送・回航、格安にて手配させて頂きます。
- Sea-Style(レンタルボートクラブ)加盟店(配備艇AS-21・SR-X・YF-24)

MARINE TRUST

NASU (株) ナスポート 牛窓マリーナ

岡山県瀬戸内市牛窓町牛窓4180

TEL.0869-34-2498 FAX.0869-34-2420

〈営業時間〉9:00~18:00 〈定休日〉毎週火曜日・第3月曜日

http://www.nasu-boat.com E-mail:nasu@nasu-boat.com

■掲載写真にはオプションが含まれます。■記載金額には、検査費用・進水諸経費等は含まれておりません。

見たぞ! 聞いたぞ! 「2018 横浜国際ボートショー」



取材記者：ナスポート牛窓マリーナ 那須健太

ここ岡山では春の訪れを感じる季節になりましたが、全国的には冬将軍が最後のひと暴れ?の様相の3月上旬、2018 横浜国際ボートショーに行くために羽田空港に降り立ちました。バスで横浜に到着した頃には小雨が降り、薄手のコートを着てきてしまったことを後悔しながらパシフィック横浜の会場へ…。

煌びやかな会場に入るとそこは別世界! まずは関東圏域の馴染みの企業が出展されている中古艇のコーナーへ伺い挨拶です。どの中古艇も磨きあげられ、新艇かと勘違いする程のクオリティになって展示されていました。

世間話もそこそこに各ボートメーカーの出展ブースを探索です。

ヤンマーブース で一際目を引いたのは「サスペンションボート」。

「EX30B」の船体が、サスペンションを介して二つの小さなボートの上に乗っている。下のボートが、波の衝撃吸収し、上の船体に伝えない仕組み。実際に走らせている動画を見る限りでは、瀬戸内の波程度ではほとんど揺れは感じない?これで釣りに行ったら楽でええなあと夢想し、ボートの新たな可能性を感じることができました。



トヨタブース ではプレミアムブランド「LEXUS」として初のコンセプトボートがお披露目。

流線型で独創的なフォルムは他にはない唯一無二。エンジンは LEXUS のラグジュアリークーペ LC 等に採用されている 2UR-GSE V 型 8 気筒 5L 自然吸気エンジンを船舶用にチューニングしたものを 2 基搭載、なんと 900 馬力ものパワーを誇るモンスターマシン!

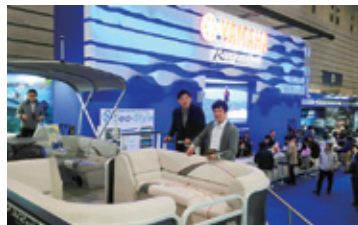
キャビン内の観覧は予約制となっていたため、柵の外から首を伸ばして目を皿にして見るだけ(笑)。



ヤマハブース は他のメーカーと比べ出展艇数も多く、日本のボート業界トップの存在感を示していました。

免許、シースタイルなど、ソフト関係のブースもあり、新規ユーザーの獲得にも積極的に力を注いでいる様子。

ハード面では、おなじみのフィッシングボートの他に「SR330」、「G3 ポンツーンボート」等のクルージングに特化したボートが展示されています。ポンツーンボ-



ートのシートに腰掛け牛窓の海でアンカリングしている光景を思い浮かべると最高に楽しい気分になります。

航海計器類 はどうだろう?興味津々!期待でワクワク!特に印象に残っているのは、今季 Y's GEAR でも取扱が始まる「GARMIN」社の GPS プロッタ魚探。タッチスクリーンを採用した画面に触れてみると動きはサクサクと快適でタブレット端末の様に直感的感覚で操作できます。レーダー・カメラ・3D ソナー等必要に応じたセンサーを、オーナーがカスタマイズチョイスでき、それを一つの画面で表示できるのも運転席の限りあるスペースを考えると嬉しいですね。3D ソナーのデモ画面を見ると海底が丸見え(@@) 釣れなかった時の言い訳がきかない…というのが唯一の難点でしょうか?(笑)



…ここからは内緒です…
夜は横浜中華街へ。
関東の知人に一押し!と聞いていた「四五六菜館」へ。もちろん全部美味しい。なぜか中華は 120%までお腹いっぱい食べてしまう。膨らみの限界のお腹をさすりながら眠りにつかしました。

さて! 2日目…

ベイスайдマリーナ に海上展示されている大型クルーザーの見学です。

しかしこの時重大なる誤算が…。帰りの飛行機やバスの時間を考慮すると約 20 分しか滞在出来ないことが判明! 駆け足というか、目と耳と興味センサーを最大限に解放し、屋外会場を全速力で駆け抜けました。

唯一キャビン内まで見学できたのは、ヤマハのニューモデル「EXULT43」。お値段 1 億 5 千万円という EXULT シリーズのフラッグシップモデルということもあり、質感や性能はあえて書くまでもなく素晴らしい船でした。…ですが本当の興味は…見に来ている人たちがどんな人々なのか気になって仕方なかったというのが偽らざる本音です(ハハ)



今年のボートショーは、各メーカー方向性はそれぞれ違うけれど、マリンレジャーの新たな可能性を感じさせてくれるボートの展示が多かったように思います。普段毎日ボートを見ている我々でもワクワクした気持ちにさせてくれます。毎年岡山から見に行く価値は大きいですね。来年のボートショーではどんなボートが目の前に現れるのか今から楽しみですね。

取材記・写真撮影：那須健太

BAN は、シーマンのための会員制救助システムです

曳航 **無料** サービス

24 時間 365 日、航行不能になったボートを安全な最寄りの係留地に曳航・伴走いたします。

BAN のレスキューネットワークは、マリーナや海事従業者等の協力によって構成され、24 時間 365 日、乗員の安全をサポートすることを主な業務にしています。

会費例

- 5トン未満艇の場合
 - 入会金 10,000 円
 - 年会費 18,000 円
- 5トン～20トン未満艇の場合
 - 入会金 10,000 円
 - 年会費 36,000 円
- 20トン～40トン未満艇の場合
 - 入会金 10,000 円
 - 年会費 100,000 円

「安心」で マリンライフを もっと楽しく。



24時間・365日
の安心を月々わずか
¥1,500※から

※5トン未満の場合

BANのサービス海域 (サービス海域は距岸10海里でかつ電話の到達距離範囲内です)

●RS(救助船基地): 715 箇所
(2018年2月1日現在)

新サービスエリア
2018年4月
サービス開始



会員募集中 ☎ 0120-450-043
ホームページからお申し込みいただけます。 www.kairekyo.gr.jp/ban

船外機祭り

船外機
のことなら
お任せを!

53.0 税込万円
F115AETX
05年11月製

48.0 税込万円
F50FETL
09年11月製
445H

40.0 税込万円
F40BEHTL
03年10月製

17.0 税込万円
F9.9FMHL
11年11月製

16.8 税込万円
F9.9FWHL
09年6月製

中古艇 UF-20 GPS魚探・夜間灯
F50AETL(476H) **108.0** 税込万円

ボート・漁船、販売・修理・買取致します。ご相談下さい。

(有) マリンショップ 上山

〒714-0081 岡山県笠岡市笠岡2418
☎ (0865) 62-5364 携帯090-8717-1894

定休日 月曜日

ヤマハUF20+F60FETL
屋根テント布張替
夜間灯

おすすめ艇

エンジン新品、バッテリー新交
ウインチ・ロングローラー

エンジン新品に **99** (税込) 万円
載せ替え

SRV20+F60FETL

油圧ハンドル・夜間灯
ウインチ
ロングローラー

90 (税込) 万円

エンジン新品
リモコン・デジタル新交
バッテリー新品

ヤマハF24 O/B

船体のみ

27 (税込) 万円

廃船格安承り中・係船場所あります お気軽にご相談ください。

YAMAHA MARINE PRO SHOP

さとらマリン サイクル

バイク部 0848-22-5575 尾道市新浜2丁目5 (旧2号線イズミ裏) 営業 9:00~18:00 休 火曜日
バイク部 0848-25-2829 尾道市古浜7-69 営業 9:00~18:00 休 月曜日

ヤマハ **SRV-20 (H9)** 定員6名

マリンレジャーを
身近にした
人気の艇種です!

エンジン 新品搭載予定

価格応談

ヤマハ **FR-21 (H8)** 定員7名

取扱いの楽な
サイズです
近場の釣りや
クルージングに!

エンジン 新品搭載予定
夜間灯・ウエークタワー・GPS魚探・トランサムステップ

価格応談

ヤマハ **FC-20 (ベルフィーノ) (H15)**

陸置き

エンジン 4st60ps・アワ-295H
夜間灯・個室マリントイレ・スター・ステア・GPS魚探・エアー・インタークーラー

整備中

ニッサン **PS-730サルーン (H2)** 定員8名

委託艇

エンジン ヤンマーディーゼル160ps (ボルボドライブ)
夜間灯・GPS魚探・マリントイレ (個室)・ウインチ・リアドア

75 万円 (税込)

期間限定 **SINACOVA** 販売コーナー 展開中

クラブハウス内 既設

15tマリーナクレーン完備

しゅうなん海の駅

ポート免許教室毎月開講
陸上保管艇募集集中

各種新艇・中古艇販売
マリンジェット
修理・保管
マリン用品販売

ヤマハマリンネットワーク店
マリーナ・シーホース

SEA HORSE

〒745-0802 山口県周南市栗屋奈切118-13
TEL. (0834) 26-0444 FAX. (0834) 36-1021
E-mail si-ho-su@image.ocn.ne.jp
●毎週火曜日と第1・3水曜日定休日 (祝日の場合は翌日)
URL <http://www.marineseahorse.jp/>
最新情報随時更新中!!

新南陽駅 徳山駅 徳山東IC
黒尾島 徳山湾 下松駅 笠岡湾

SEA HORSE



ヤンマーEX-46FB(H27年)

ワンオーナー艇★フルオプション付美艇!!

超極上艇



4,380万円

- ヤンマー(673ps・H27年式) 定員:14名 使用時間:390h
- GPS魚探(FURUNO-GPS3500振動子1Kw)×2(リアモニター)・レーダー(FURUNO1945AS受信機FA-30) 魚探(FURUNO-FCV925振動子2Kw・28.8kHz)・油圧クラッチ(横引きユニットクラッチ自動解除装置) 油圧スラスター(バウ&スターンBow, Stern)・オートパイロット(FURUNO)・4点リモコン(マローラー・潮立装置) トローリングレバー・アウトリガー&センターリガー・VHF無線(IC-M50G×2)・スパンカー(ナカセン) 家庭用エアコン&インバーター(3000Kw)×2台
 - 新艇同様のEX-46FBです。使用感も感じられない室内で、オプションも充実した約1,500万円以上ご購入された超極上艇です。新艇時、艇体及び機装オプション込みで5,500万円以上かかった船です。4月中旬後入荷予定。(お問い合わせはお早めに)



今月のおすすめ
大特価

必見



1オーナー艇★フルオプション付き美艇!!

ヤンマーEX-33II FB(H26年)

- ヤンマー(380ps・H26年式) 定員:12名
使用時間:1250h **2,150万円**
- GPS魚探・レーダー・家庭用エアコン・新品スラスター(バウ&スターン)・2ステーション(微速付き)・2連ダイヤルリモコン付インバーター(2500kwh)・オートパイロット・国際VHF無線
 - 新艇1オーナーで程度抜群時間短くないです。



高年式のプレジャーボートです!

ヤマハSC-30eII(H25年) 純正ブラックハル仕様

- VOLVO PENTA(220ps×2・H25年式) 定員:12名 使用時間:460h **2,495万円**
- GPS魚探・エアコン・インバーター・ターボサイドカーテン
 - FBがベースの中ライト・マルチステレオ・液晶テレビ・電子レンジ・リアパーテーション
 - FBステップ・アライメント・LEDイルミネーション・パワールーフ・塗装・最新型トマオーニング
 - 高年式SC-30eIIが入りました。



売約済

広いキャビンで人気の艇です!

ヤンマーDE-40FP(H15年式)

- ヤンマー(450ps・H15年式) 定員:14名
使用時間:6580h
- GPS魚探・レーダー・スパンカー(ナカセン)
 - マルチレーダー・テックライト(LED)・拡声器・3連ダイヤルリモコン
 - 非常に数の少ないヤンマーの漁船です。程度も船体及びキャビンもきれいです。



程度極上! 雰囲気最高の美艇です!

プリンセス440(H7年式)

- VOLVO PENTA TAMD74C(430ps×2・H7年式) 定員:15名 使用時間:960h **2,980万円**
- GPS魚探×2・レーダー・マリンエアコン
 - 発電機(1950h)・テレビ・冷蔵庫
 - 年式は古いですが非常に手の行き届いたプリンセスです。室内は照明をLEDに入れ替えされており、最高の雰囲気になっています。



内装・船体ともに美艇です!

AZIMUT54(H7年式)

- MTU183TE93-BV(767ps×2・H7年式) 定員:15名 **ASK**
- GPS魚探・レーダー(TZT連動)・オートパイロット
 - サテライトコンパス(ワスラスター・マリンエアコン・オーディオ)
 - スピーカー・オートフラット
 - 主機・発電機整備済み。船底塗装済み。



充実したオプションのDY-37新入荷! **568万円**

ヤマハDY-37(H8年式)

- PRICE DOWN **498万円**
- ボルボPENTA TAMD63P(370ps・H8年式) 定員:11名
- GPS・魚探・ワスラスター
 - 3連ダイヤルリモコン・個室・トイレ
 - 年式は古いですが、充実したオプションが施され、特に遊漁船に最適です。

愛艇 を売り 高価現金買い取り即実行 たい方 納得のいくリフレスプライスで!!

日本中古艇協会会員



リフレスマリン

有限会社 リフレス



Japan Used Boat Association
減災と船舶の向上を使命とす

30~50ft ボート・漁船タイプ
ヤンマーEXシリーズ・DEシリーズ
ヤマハDX・DYシリーズ、FGシリーズ
特に強化中!!

査定額には自信があります。 **長期低金利 マリンクレジット 取扱ひ有り**
●全国査定無料●

本社 広島県安芸郡府中町大須4-2-1
TEL 082-287-2722 (代)
FAX 082-287-3456
E-mail: info@refressmarine.co.jp
http://www.refressmarine.co.jp

<p>ヤマハ SR-22 I/O</p> 	<p>ヤマハ PC-26 O/B</p> 
--	---

<p>H2, ヤマハディーゼル89ps 航海灯、魚探、トイレ、ウインチ トランサムステップ</p> <p>54 (税込) 万円</p>	<p>ヤマハ4スト船外機225ps、航海灯 GPS魚探、ウインチ、トイレ、 油圧ステアリング</p> <p>324 (税込) 万円</p>
--	--

<p>ヤマハ FR-34</p> 	<p>ヤマハ FR-23</p> 
--	---

<p>H1, ボルボディーゼル357ps 航海灯、ウインチ、 GPS魚探、トイレ</p> <p>370 (税込) 万円</p>	<p>4スト船外機115ps、航海灯 GPS魚探、トイレ</p> <p>価格相談</p>
--	---

ボート販売/修理/保管/免許

ヤマハマリンショップ

MARINERS

マリナーズ株式会社

〒740-0002 山口県岩国市新港町3-6-14
TEL (0827) 30-8200 FAX (0827) 30-8201
 e-mail : mariners_t@chorus.ocn.ne.jp
 ★定休日★ 毎週火曜日、第5月曜日



中古艇・マリナー情報はこちら <http://boat.sharepoint.com/>

ヤマハ YDX-25



整備中の為 **価格相談**

ヤマハ DX-270



整備中の為 **価格相談**

ヤマハ DX-25C



●後部シート ●ウインチ ●スルカ ●スルカ ●スルカ ●スルカ
●スルカ ●スルカ ●スルカ ●スルカ

DOWN 170 (税込) 万円

ヤマハ YDX-33



160 (税込) 万円

ヤマハ DX-25C



●前部形シート ●スルカ

DOWN 160 (税込) 万円

ヤマハ YDX-25B D200KH 82ps



110 (税込) 万円

<http://setotekkou.com/>

(有) 瀬戸鉄工所

TEL.0848-22-5641

〒722-0004 広島県尾道市正徳町26-2



新子・孵化

ミミイカ仕掛

全長3.9メートル

タイプ①

タイプ②

新子・孵化

ミミイカ仕掛

全長3.9M

当店価格 **390円**



国土交通省 型式承認

ライフジャケット タイプA

全ての小型船舶で使用でき、法定備品としても使用できます。

☆タイプA 予約受付中!!

タカシテ 自動膨張式ライフジャケット
ウエストタイプ 価格 **11,800円**

☆タイプA 予約受付中!!

タカシテ 自動膨張式ライフジャケット
ベストタイプ 価格 **11,800円**

☆タイプA 予約受付中!!

子供用 膨張式ライフジャケット

子供さんもタイプAの着用が義務となっています

NEW 5月下旬入荷予定

鳴門チョコリ

タイプ① 緑×オレンジ

タイプ② 緑×黄色×黒

全長3.9メートルで
大変扱いやすいチョコリ仕掛です



鳴門サビキ 通信販売いたします

圧倒的在庫量

類似品に注意

特殊なサバ皮を使用した「鳴門シリーズ」のサビキは大量生産ができません。品切の際はご了承下さい。

大賀釣具店

岡山県玉野市宇野8-3-3
TEL・FAX (0863) 32-1370
<http://oogaturiguten.jimdo.com/>



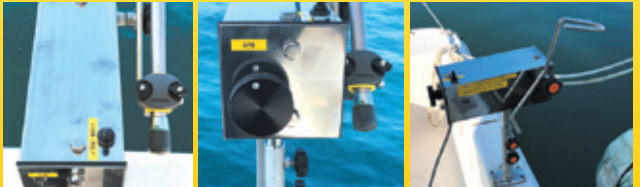


No.118 最新自動シャクリ機 (横山アンカー社製) で楽々真鯛編

Sea&Seaリーダーからの指令書!
“未発表機特別調査隊出動の巻”

『今年は真鯛が好調でよく釣れているが、どうしても上手下手があり、気合を入れて真鯛釣りに行くも、撃沈で帰ってくるボートオーナー様が多々いるようで、【もっと誰にでも簡単に鯛が釣れる釣り方】を紹介してほしい!』

最新機種 ハイブリッド自動シャクリ機 記憶装置付き(プロトタイプ)使用



…という事で、現在瀬戸内海で流行っている自動シャクリ機を使用しての、真鯛釣りに挑戦しようと思います。Sea&Sea会員でもある横山アンカー社さんの特別協力で、まだ一般市場で販売していない最新自動シャクリ機(記憶装置付き)をボートに装備しての釣行です。

今回使用した自動シャクリ機の取り付け・取り扱いのお問い合わせは、横山アンカー(P7下段参照)もしくはSea&Sea会員にお気軽にお問い合わせください!

瀬戸内海 特命調査 実践編!

3月14日 使用艇 ヤンマーサルバ28

中潮 満潮10:05 干潮16:18 天候晴れ

8:00 出港。今回はSea&Seaリーダーより自動シャクリ機の実釣調査の特命を受けての真鯛釣りです。今年は年明けから瀬戸内は真鯛が好調で、よく釣れているがそれでも運が悪く、中々釣果に繋がらない、釣れないので楽しくないと言われるボートオーナー様の為に、最先端の自動シャクリ機を使用して、楽々真鯛釣り講座の実釣です。当Sea&Sea会員の横山アンカーさんにご協力頂いて、本日は最新機能搭載のシャクリ機プロトタイプを提供して頂いての釣行です。今回使用するシャクリ機はスプリングとモーターを使用したパワーとスピードをUPした従来のハイブリッドタイプに、記憶装置を備えた未発表未販売の最新シャクリ機を提供して頂き、いざ出陣!

9:00 ポイント到着。水深は30Mから50Mの比較的フラットな地形で、所々にシモリがある好ポイント。魚探で辺りを探索して真鯛の群れを探す。

底の方に真鯛らしき魚影はあるので、ここでシャクリ機をセットする事にしよう。

今回装備の自動シャクリ機は記憶装置付きのプロトタイプで、私の好きなスピードとタイミングを手元のコントローラーとトルグスイッチで記憶させ、その通りに再現してくれる優れもの機能搭載です。記憶する動作時間は15秒の様だ。

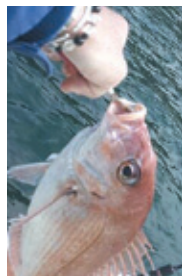
まずは竿を上段から下段へ素早く振り下ろし、3秒ほど待ってから再び上段へ、しかも超スローで上げるようにセットする。この間15秒。そしてしばらくしてから再び同じ動作を繰り返し作動するように記憶させる。電動リールの巻き上げも超スローで巻くようにセットする。また竿は糸がらみ防止の為中通しの竿を使用しています。これで9割がた仕事は終わり、ボートの操船に集中することが出来、非常に安心で楽々釣行だ!後は仕掛けの巻き上げ、巻き下げをたまにするだけでOKだ。これで真鯛が釣れるのを待つだけだ。

9:45 アタリがないのでポイント移動。今日は周囲のボートも釣れていないようだ。釣り仲間に電話すると、違うポイントで魚探の反応がよく、少し釣れているという情報入手!思い切ってポイント移動してみる事にしよう。

10:15 第二ポイント到着。ここは瀬になっていて、35Mから15Mへと駆け上がるポイント。このポイントも真鯛は例年よく釣れるポイント。魚探の反応はさっきよりもますますの反応だ。シャクリ機をセットしてボートを潮上からゆっくりと流す。

10:30 シャクリ機が竿を振り下ろし、ゆっくりと竿を上げていると、竿先がクッククックと3段階に小さく脈打つように動き垂れる。真鯛がヒットしたようだ。シャクリ機を止めて電動リールのレバーを上げ、道糸を巻き取る。ドラッグを緩めにセットしていたので少し時間がかかったが、上がったのは40センチ前後の良型の真鯛でした。今日は食いが渋いのにも関わらず、真鯛をGET!さすが最新自動シャクリ機、いい仕事してくれます!

12:00 今日は他の船も苦戦し、本当に食いが渋かったようだが、この後も数枚シャクリ機で真鯛が釣れ、お昼になったのでストップフィッシング。



今回の釣果 真鯛6匹

釣る方法

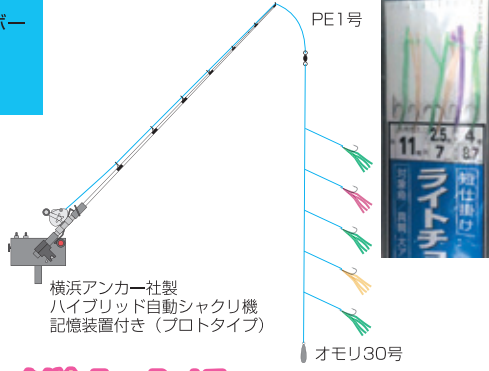
- 真鯛がよく釣れているポイントへ行こう。
- 電動リール自動シャクリ機をセットし鯛が釣れるのを待とう!

ワンポイントアドバイス

- 最初は底から電動リールを超スローにセットしボートをゆっくり流して釣ろう!
- 仕掛けはその日によって当たりカラーがあるよ。
- 仕掛けのチェックはこまめにしよう。



自動シャクリ機は夏の丸アジ釣りにも効果抜群ですよ!!



横浜アンカー社製
ハイブリッド自動シャクリ機
記憶装置付き (プロトタイプ)

ただ今、Face Bookでリアルタイム釣果配信中!!



仕掛け

- 竿：シマノ 早潮 (糸がらみ防止の為) 中通しの竿を使用)
- リール：DAIWA シーボーグ
- 仕 掛：ライトチョグリ
- オモリ：30号
- PE：1号

プロフィール
三宅 毅 (みやけ つよし)
兵庫県出身 1972年生まれ
相生マリンセンター代表
[現在のおもな成績]
真鯛65cm・メバル31cm・カジキ5本



師匠の独り言

- 自動シャクリ機があればいつでも2人力!
- 自動シャクリ機は疲れを知らないので釣りすぎに注意!!

中古艇情報
トヨタポナムのことならおまかせ下さい!!
特別操船スクールも実施しています

TOYOTA PONAM ラインナップ
TOYOTA PONAM 28V
New ¥19,200,000~

TOYOTA PONAM 31
¥29,700,000~

TOYOTA PONAM 35
本体価格 ¥58,500,000~

ヤマハサルバ28
マリントイレ、GPS魚探フル装備、その他
価格応談

TOYOTA PONAM 26L
陸置
コモンレールエンジン装備
価格応談

ヤマハMX-40
陸置、美艇、フル装備
マリントイレ、その他
850万円

ヤマハFR-26
ヤマハ4スト200ps
GPS魚探、その他
価格応談

ヤマハFC-31
580万円

ヤマハUF-23
180万円

ヤマハFR-24HT
船外機4スト150ps
価格応談

ヤマハ エキサイター
85万円 陸置

ヤマハSR-30
価格応談

AIOI MARINE Co., Ltd.
相生マリン(株)
〒678-0172 兵庫県赤穂市坂越2851-16-1208 マリンプラザ2001
TEL・FAX 0791-22-3277 ☎ 0120-885928

お問い合わせ下さい
★大型中型係留艇 ★船底清掃業務
★クイック清掃

トータルマリンサポート

新艇販売	釣具販売	ボート輸送
中古艇販売	ボート免許スクール	ボートメンテナンス
中古艇査定	ボート保険	マリンライフの相談
		ボート保管場所相談

ボートクラブシーマンネットワーク



瀬戸内エリアおすすめ船釣&釣場情報!!

各地の最新情報は、各釣ショップへお問い合わせください。

① 大阪～堺エリア		釣り場	泉南沖	ポイント目標	F・エイト3 TEL (06) 6912-0008 FAX (06) 6912-0183	
魚	マアジ	サイズ	30～40cm	匹数		1人 10匹
状況	日によってムラがありますが、狙う価値有り。					
② 明石～神戸エリア		釣り場	明石沖	ポイント目標	エイト玉津 TEL (078) 922-0008 FAX (078) 922-8898	
魚	メバル・ガシラ	サイズ	22～30cm	匹数		10匹前後
状況	良型もよく出る今年のメバル!! エサも良く食べておりコロコロなので美味ですよ!!					
③ 牛窓～備前エリア		釣り場	日生	ポイント目標	長島	桜田釣具店 TEL (086) 297-5056 FAX (086) 297-6045
魚	メバル	サイズ	20cm前後	匹数	10匹位	
状況	青虫で広範囲に探って釣る。					
④ 玉野エリア		釣り場	寺島	ポイント目標	大賀釣具店 TEL (0863) 32-1370 FAX (0863) 32-1370	
魚	マダイ	サイズ	30～40cm	匹数		10～15匹
状況	サバ皮サビキに好釣果。尾高島でも同様。					
⑤ 児島エリア		釣り場	六口島・与島周辺	ポイント目標	Fishingじあい TEL (086) 523-1091 FAX (086) 454-7118	
魚	マダイ	サイズ	30～60cm	匹数		5～20匹
状況	鯛サビキで小潮回りが好調。					
⑥ 小豆島北部エリア		釣り場	千振島周辺	ポイント目標	トミオかつりぐ TEL (0879) 62-3598 FAX (0879) 62-4121	
魚	マダイ・ハネ	サイズ	30～60cm	匹数		5～10匹
状況	チョクリサビキで狙う。					
⑦ 小豆島南部エリア		釣り場	ハナゲ	ポイント目標	浮灯台	フィッシングロマンみずき TEL (0879) 82-4618 FAX (0879) 82-4618
魚	メバル	サイズ	15～27cm	匹数	5～15匹	
状況	福部沖の真鯛も40～60cm級が3～10匹は釣れている!					
⑧ 笠岡西エリア		釣り場	獅崎・問島周辺	ポイント目標	シーポート TEL (0865) 62-3369 FAX (0865) 62-3369	
魚	マダイ	サイズ	30～50cm	匹数		3～5匹
状況	カサゴ: 白石瀬戸 20cm前後 10匹程度。 メバル: まだ釣果芳しくないもよう。					
⑨ 呉～川尻エリア		釣り場	呉市 蒲刈町周辺	ポイント目標	あけぼの釣具 川尻店 TEL (0823) 87-5080 FAX (0823) 87-5080	
魚	メバル	サイズ	15～25cm	匹数		1人 20～40匹
状況	今の所大きいのは少ないけれど、例年より多いかも?					
⑩ 広島エリア		釣り場	宮島周辺	ポイント目標	パゴス本店 TEL (082) 879-1830 FAX (082) 879-1830	
魚	メバル	サイズ	20cm前後	匹数		1人 20～50匹
状況	サビキ釣りにて、今年は好調のようです。					
⑪ 高松エリア		釣り場	庵治沖 兜島	ポイント目標	北向き	岩田釣具店 TEL (087) 835-1220 FAX (087) 831-9426
魚	マダイ	サイズ	30～50cm	匹数	5～10匹	
状況	釣船が多いとあまり釣れない。					
⑫ 新居浜～四国中央エリア		釣り場	大島	ポイント目標	和井田浜沖	佐々木商会 TEL (0897) 34-5266 FAX (0897) 32-4751
魚	カレイ	サイズ	20cm前後	匹数	5匹前後	
状況	天候の加減でいまいちです。エサ: 大虫・青虫					

お買得!

アウトレットマリン用品誌上販売

特価品



ヤマハ ステンレスプロペラ

●サイズ: 13×19-K
●ヤマハ船外機用
●カラー: ブラック
送料込特価
店頭引渡特価
20,400円(税込)

UBEマリーナ P2参照

特価品



低馬力プロペラ 各種

●7-1/2×7.8A-4-6ps
●9×5.3/4-C-8ps
店頭引渡特価
いずれも5,400円(税込)

(株)徳山マリン P14参照

特価品



高馬力プロペラ 各種

●13.5×13K-50-115ps
●13-1/2×15K-50-115ps
●12.5×8/2K-50-115ps
●14×19M-150-200ps
店頭引渡特価
いずれも16,200円(税込)

(株)徳山マリン P14参照

特価品



ボルボ DPA7プロペラ

店頭引渡特価
56,000円(税込)

日生マリーナ本店 P31参照

中古品



ナカシマ製 プロペラ

●D700・P820・シャフト径:U60
●ヤマハ6LY2-S1用
●程度良い。現状渡し・運賃別途
店頭引渡特価
216,000円(税込)

リフレスマリン P22参照

中古品



ナカシマ製 プロペラ

●D820・P1420
●シャフト径:U55
●程度良い。現状渡し
運賃別途
店頭引渡特価
237,000円(税込)

リフレスマリン P22参照

特価品
長期在庫品



プロペラ FR-34用

●ヤマハFR-34
●ヤマハ(日野)エンジン用
●A68-309、D-510、P-580
●現在メーカー在庫品ですので、お買得です
店頭引渡特価
30万円(税込)

(株)オバタボート P6参照

中古品



ボルボ290プロペラ

店頭引渡特価
18,000円(税込)

(有)ダイヤモンド P15参照

中古品



ヤンマードライブ船プロペラ

店頭引渡特価
41,000円(税込)

(有)ダイヤモンド P15参照

特価品
展示品特価



GPS魚探 YFHIV084-F66s-W

●HONDEX製8.4インチカラー魚探
●各種のワイドスキャン対応モデル
●出力600W・周波数50/200kHz
●取付工員別途掛かります
送料別・店頭引渡特価
288,800円(税込)

(株)ナスポート P18参照

特価品



魚探GARMIN Fish finder 350C

●本体、電源コード
●振動子、ブラケット
店頭引渡特価
33,000円(税込)

日生マリーナ本店 P31参照

中古品



GPS魚探 YF6000NF

●作動確認済み。
●本体、電源コード
●振動子(400W)
●ブラケット
店頭引渡特価
45,000円(税込)

日生マリーナ本店 P31参照

特価品
長期在庫品



5型ワイド HE-601GPII

●魚探オート機能搭載
●全周地図データ内蔵LED
●バックライト高輝度液晶
●定価¥82,080の品
店頭引渡特価
55,944円(税込)

さとうマリンサイクル P21参照

中古品



カラーデジタル魚探CVS-126

●コーデン社製
●本体+電源コード+
●振動子(新品)
●振動子は新品
店頭引渡特価
55,000円(税込)

(株)オバタボート P6参照

中古品



SX422KMターボ

店頭引渡特価
12万円(税込)

日生マリーナ本店 P31参照

特価品



ヤンマー6BY2-220用ターボ

店頭引渡特価
15万円(税込)

UBEマリーナ P2参照

中古品



ヤマハ船外機 F8CMHL

●07年マニュアルスター
●マニュアルハンドル
●12Lタンク
●燃料ホース1式
店頭引渡特価
65,000円(税込)

さとうマリンサイクル P21参照

中古品



ヤマハ船外機 F6AMHL

●H20年製造
●整備済み
●タンク、ホース(新品)
●付
店頭引渡特価
98,000円(税込)

(株)オバタボート P6参照

中古品



ヤマハ船外機 F15CMHL

●H27年製造
●整備済み
●タンク、ホース(新品)付き
●淡水にて数回使用のみ
店頭引渡特価
27万円(税込)

(株)オバタボート P6参照

特価品



船外機水洗キット

●エンジン使用後
●水洗いしてください
店頭引渡特価
18,500円(税込)

さとうマリンサイクル P21参照

お買得!

アウトレットマリン用品誌上販売

特価品



電磁クラッチ

●森田工業製 (PS-260HT-K24V) ●展示品未使用 (新品) ●油圧スラスタ用 ●定価¥713,880(税込)・45%引

店頭引渡特価 39,000円(税込)

リフレスマリン P22参照

中古品



電クラ24V

●定価¥80,000(税込)

店頭引渡特価 80,000円(税込)

(有) ダイヤマリン P15参照

中古品



12リットルタンク

●定価¥4,000(税込)

店頭引渡特価 4,000円(税込)

さとうマリンサイクル P21参照

特価品



ユニカス ハンドルツノなし

●定価¥18,000(税込)

店頭引渡特価 18,000円(税込)

日生マリーナ本店 P31参照



NGK イリジウムMAXプラグ BPR5EIX-11P

●定価1,944円の品 ●店頭引渡特価 1本1,150円(税込)

(株) 徳山マリン P14参照



ロンスタン製ラチェットブロックRF46131

●定価12,528円の品 ●8mm ●店頭引渡特価 1点6,500円(税込)

(株) 徳山マリン P14参照



3点式スキーポール

●定価¥20,000(税込)

店頭引渡特価 20,000円(税込)

さとうマリンサイクル P21参照



YAHAMA SRV23用船外機カバー

●SRV23専用の船外機カバーです ●送料別・店頭引渡特価 10,000円(税込)

(株) ナスポート P18参照



ヤママー4JM-TZ用 排気マニホールド

●定価¥40,000(税込) ●店頭引渡特価 30,000円(税込)

(株) マグナム P5参照



シート

●若干日焼けあり ●レットロな変わった形のシートです ●店頭引渡特価 10,000円(税込)

(株) ナスポート P18参照



リーニングシート

●定価¥25,000(税込)

店頭引渡特価 25,000円(税込)

(有) ダイヤマリン P15参照



補助椅子

●FG36用 ●店頭引渡特価 16,000円(税込)

(有) ダイヤマリン P15参照



ツインレバー

●メーカー:ニッパメック ●クラッチ&ロットル(ミ)タイプ ●定価34000円(税抜) ●送料別・店頭引渡特価 25,000円(税込)

(株) ナスポート P18参照



ハロゲンタイプ式サーチライト 24V

●定価¥10,000(税込)

店頭引渡特価 10,000円(税込)

日生マリーナ本店 P31参照



DENJI社 デッキライト

●ハロゲンタイプ式の特長 ●定価¥4,800(税込) ●フラッシュ制御付 ●本体は樹脂製プラスチック ●12V55W ●サイズ177x115x88 ●下に収納可能 ●店頭引渡特価 4,800円(税込)

店頭引渡特価 4,800円(税込)

(株) ナスポート P18参照



水中ポンプ 24V

●定価¥16,200(税込)

店頭引渡特価 16,200円(税込)

(有) ダイヤマリン P15参照



ヤマハYF-27用 アウトステーションボックス(純正品)

●定価¥21,600(税込)

店頭引渡特価 21,600円(税込)

(株) オバタポート P6参照



リガ一製 スパンカー5.3m

●定価¥194,400(税込)

店頭引渡特価 194,400円(税込)

(有) ダイヤマリン P15参照



アンダーラダーステップ(ワンタッチ収納式)

●FRP ●L450xW630xH160(mm) ●ラダーはステップの下に収納可能 ●店頭引渡特価 67,000円(税込)

店頭引渡特価 67,000円(税込)

UBEマリーナ P2参照



アンダーラダーステップ

●チーク ●L500xW600xH100(mm) ●ラダーはステップの下に収納可能 ●店頭引渡特価 73,000円(税込)

店頭引渡特価 73,000円(税込)

UBEマリーナ P2参照

アウトレットマリン用品誌上販売

「アウトレットマリン用品誌上販売」について……

- 掲載商品は、会員各社が独自にご紹介させていただいているものです。ご購入に関するお取引条件については、S&S協議会は仲介をいたしておりませんので、直接会員各社へお問い合わせください。
- ご提供数量、商品の状態等の詳細につきましては、お問い合わせの上、十分ご確認ください。（早期売の場合はご容赦ください。）
- 記載金額は、原則店頭引渡し価格です。発送方法・送料等については、直接会員各社へお問い合わせください。

特価品



長期在庫ブリザーパイプ

- φ88 462mm
- 定価7,463円の品

店頭引渡特価 **5,000円(税込)**

(株)徳山マリン P14参照

特価品



正進 イカール

- 電圧12V
- モーター出力250W
- 重量20kg
- サイズ530×239×239.5
- ローラー幅約50mm(低速)100mm(高速)
- 巻き上げ量100kg(巻取り80mm/径130mm/長さ)

店頭引渡特価 **18万円(税込)**

日生マリーナ本店 P31参照

特価品



コーシン社製 ウィンチ REL-4024

- 400W 24V
- 整備済み

店頭引渡特価 **108,000円(税込)**

(株)オバタボート P6参照

中古品



棧橋

- 全長12m40cm
- 幅1cm5cm
- 現状渡し品

店頭引渡特価 **25万円(税込)**

(株)オバタボート P6参照

中古品



ヤマハROWボート10

- 全長：約2900
- 全幅：約1080
- 全深さ：約450
- 現状渡し
- 整備は要別途

店頭引渡特価 **20,000円(税込)**

さとうマリンサイクル P21参照

中古品



ミニボート

店頭引渡特価 **20,000円(税込)**

マリンショップ角野 P13参照

特価品
在庫限り



アンカーデービット

- ローラー幅70mm
- 全長約580mm
- 幅約90mm

店頭引渡特価 **12,000円(税込)**

(株)オバタボート P6参照

特価品



三方アンカーデービット GL-70

- 7kg～10kg対応

店頭引渡特価 **13,000円(税込)**

(株)オバタボート P6参照

特価品



ロッドホルダー

- 3連タイプ…3,200円(税込)
- 4連タイプ…4,000円(税込)

店頭引渡特価

さとうマリンサイクル P21参照

特価品



YAMAHA ライフジャケット YM2420R

- 自動膨張式
- 国土交通省型式承認品
- 水検知機能付
- カラーネイビー、レッド、ブラック、オレンジ

店頭引渡特価 **16,800円(税込)**

(株)ナスポート P18参照

特価品



ダイワ・シマノフッシング帽子

- 旧モデル品
- 定価3400円～4500円の品

店頭引渡特価 **980円(税込)**

大賀釣具店 P23参照

中古品



補機ブラケット

- トランサムステップに取り付け可能
- 縦32cm横30cm高さ23cm

送料別・店頭引渡特価 **21,600円(税込)**

(株)ナスポート P18参照

平成30年3月23日 **六管区水路通報第11号(目次)** 第六管区海上保安本部 発行

第149項	瀬戸内海広島島港、第1区	潜水作業
第150項	瀬戸内海広島島港、第3区	潜水作業
第151項	瀬戸内海広島島港、第3区	棧橋補修作業
第152項	瀬戸内海岩国港、第2区	棧橋撤去等
第153項	瀬戸内海大島瀬戸付近	魚礁設置
第154項	瀬戸内海徳山下松港、第1区	棧橋撤去等

第六管区海上保安本部は、岡山県、広島県、山口県東部、香川県、愛媛県の沿岸における船舶交通の安全のために必要な情報を六管区水路通報(とりまとめ、原則として毎週1回金曜日に発行し、インターネット、電子メール(インターネットで登録)で配信しています。また、航行警報もインターネットや携帯電話で入手できます。

インターネットアドレス <http://www1.kaiho.mlit.go.jp/KAN6/>
 携帯電話アドレス <http://www1.kaiho.mlit.go.jp/KAN6/i/>

●情報の通知について
 航海上重要な事項(航路標識の異変、航路障害物の存在等)及び水路図誌の内容と相違する事柄に気付かれた方は、第六管区海上保安本部又は海上保安部署等に連絡をお願いいたします。

●お問い合わせは第六管区海上保安本部[電話(082)251-5111(内線2515)]まで

～ 海の事件・事故は118番へ～



私の
おすすめ

(有)広谷商店
高島さん



クラシキ酒場



昭和の香りがほのかに残るレトロな雰囲気の内店は
長年倉敷に愛され続けた証です。

観光客…観光客で埋め尽くされるカウンター席
一人でも入りやすい店内になっているので
出張の方やちょっとお時間をつぶしたい方にも
オススメです。

カウンター席の他にテーブル席が2つと
8名まで座れる掘りごたつの席が1つあります。
店長おすすめの焼きぎょうざなど
コスパのいいメニューが豊富で
自慢の焼き鳥は150円~ととってもリーズナブル！
特に、つくねは一度食べてほしいおすすめの一品です。
しめの卵かけごはんも絶品！
倉敷にお越しの際はぜひ一度立ち寄ってみては
いかがでしょうか!!

1度来ると気に入ること間違いなし！

おいでんせゑクラシキへ

店長オススメ

住 所：岡山県倉敷市阿知3-9-14 徳山ビル1階
アクセス：倉敷駅徒歩5分
電 話：086-434-8433
営業時間：月~土、祝日、祝前日 18:00~翌5:00
(料理L.O. 翌4:30 ドリンクL.O. 翌4:30)
定 休 日：日曜日



Sea&Sea 年間個人購読会員 募集受付中!

Sea&Seaを日頃よりご愛読いただき、ありがとうございます。
これまで、読者の皆様から「定期購読はできないの?」という
ご希望をいただいておりますので、このたび「個人購読会員」
を募集させていただくことと致しました。

Sea&Sea 年間個人購読会員とは…

- 年間購読料2,000円(1年間/税込)送料含む。
郵便葉書で申し込みいただき、事務局よりお送りする
郵便振替にてご入金いただいた方が対象です。
- 毎月発行のSea&Seaを1冊、一年間で自宅へ直接お
送りします。
- 会員資格は入会申込日より1年間となります。
- 会員資格は1年ごとの意志による更新となりますので、
満了月の前に、確認の書類を送付致します。
- 期間内の退会時の返金は致しません。

申込先:郵便葉書で申し込み下さい。

〒713-8103 倉敷市玉島乙島亀の首49-63 オバタマリーナ内
S&S協議会事務局「個人購読会員募集係」
お名前・〒番号・ご住所・連絡電話番号を記載下さい。

年間個人購読会員になって
おトクな情報をGETしよう!!

★読者プレゼント★

S&S協議会(瀬戸内マリンネットワーク)会員各社の協賛で、
読者の皆様にプレゼントを差し上げます。

応募方法をご確認いただき、奮ってご応募ください。お待ちしております。

なお、ご当選者の方は次号に掲載させていただき、賞品発送をもって
当選とさせていただきます。

4月号(Vol.120)プレゼント!

ロッドホルダー4連…2名様



【賞品提供：さとうマリンサイクル】

応募先：〒713-8103

倉敷市玉島乙島亀の首49-63 オバタマリーナ内
S&S協議会 瀬戸内マリンネットワーク
「Sea&Sea」事務局 4月号プレゼント係

応募締切：平成30年4月20日(金)必着

お名前、ご住所、電話番号、年齢をお書きください。
本誌に対するご感想、ご意見を必ずお書き添えください。

★3月号プレゼントでご当選の方★

【A】セット 広島県 福山市 土屋 正則 様

【B】セット 広島県 三原市 川原コヤス 様

以上2名の方々です。ご応募ありがとうございました。

ヤマハ AR-190

H27 180psエンジン搭載
使用時間80H
航海灯 GPS魚探
オーディオ

380万円 (税込)

**当社の
おすすめ**



ヤマハ F.A.S.T.26

H28 150psエンジン搭載 (新品)
航海灯 GPS魚探
イクス スパンカー
デッキライト

540万円 (税込)



ヤマハ BayFisher25

F90psエンジン搭載
イクス

320万円 (税込)



ヤマハ SR-X

H29 90psエンジン搭載
航海灯 GPS魚探
イクス

390万円 (税込)

**i-pilot
装備!**



MJ-1800GP

2017NEWモデル
SVHOエンジン(250ps)搭載
RIDE機能装備

価格応談

MJ-VX CruiserHO

2017モデル RIDE機能装備
180リットルNIMAエンジン(180ps)搭載

価格応談

ヤンマー FL26

H8 スズキ250psエンジン搭載
航海灯 GPS魚探 イクス

270万円 (税込)



マリインフォメーション in イオンモール神戸南

**イオンモールで
ボートに乗ろう!**

- プレジャーボートの操船体験** ※金額は全て税込みです
神戸空港沖コース (40分) ご本人3,500円、同伴者1,500円/名
- SUP (パドルボード)** **★たまりません!★**
チャレンジコース (45分) 大人2,500円、小人(10~15歳)1,500円
クルーズコース (90分) 大人5,000円、小人(10~15歳)4,000円
- シーカヤック** **■ボート操船のスキルアップ教室**
体験コース (90分) 大人3,000円、小人1,000円 **■マリイン書籍の図書室**

兵庫県神戸市兵庫区中之島2丁目1番1
TEL.078-977-7166

営業時間/9:30~17:00
定休日/火曜日

最新情報 <http://www.hinase-marina.co.jp/aeon-mall/index.html>

BBQゲレンデ

**完全
予約制**

日生マリナー本店 限定 **★眼前に日生の海が
広がります!**

食材をご用意していただければ**バーベキュー**も楽しめます。
[ご注意] ●混雑時は当社ボートオーナー様が最優先になりますのでご了承下さい。
●ごみは必ずお持ち帰り下さい。

シーカヤックフィッシングに出掛けよう!

ぜひお問い合わせ下さい!

レンタルシーカヤック

**日生マリナー本店
限定**

穏やかな日生諸島で
カヤックに乗って海の旅
に出掛けてみませんか?

シット・オン・トップ・カヤック 1人乗り 料金

10:00-16:00 (1日) ... **6,480**円(税込)
10:00-13:00 (半日) ... **3,240**円(税込)
13:30-16:30 (半日) ... **3,240**円(税込)

※シーカヤックを楽しんでいただく前に初回安全講習の受講が必須です(お1人様1,080円(税込))

さらにレクリエーショナル・カヤック(2人乗り)もご用意しております。ご利用お待ちしております。

当社のシースタイル配備店

「シースタイル」とは、会員制の「レンタルボートのシステム」です

**YAMAHA Marine Club
Sea-Style**

**利用料金が4,100円から
ご利用できます**

日生マリナー本店シースタイル艇
AR-190

日生マリナー本店 神戸ハーバーマリナー
日生マリナー赤穂店 播磨マリナー

ボート免許教室 最短2日間

随時受付中

神戸地区 4月21日(土)・22日(日)

日生地区 4月26日(木)・27日(金)
4月28日(土)・29日(日)

播磨地区 5月5日(土)・6日(日)

YAMAHA マリナトラスト

日生マリナー

本店 岡山県備前市日生町寒河38 ☎0869-74-0500
日生マリナー備前店 ☎0869-63-2300
日生マリナー赤穂店 ☎0791-43-2233

神戸ハーバーマリナー

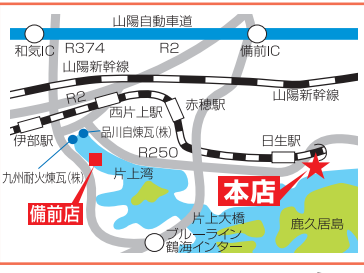
兵庫県神戸市兵庫区遠矢浜町5-37 ☎078-671-3177

播磨マリナー

兵庫県高砂市曾根町2710-64 ☎079-448-1515

●営業時間/8:30~17:30 ●定休日/毎週火曜日(3月~9月) 毎週火・水曜日(10月~2月)

モバイル アクセス

★詳しくは **日生マリナー** **検索** **CLICK!**



平成30年2月1日からライフジャケットの着用が義務化されました！
操船者も同乗者も等しくライフジャケットの着用が必要です。
ライフジャケットは、もしもの時にあなたの命を守ります！

■従来から着用義務がある12歳未満の小児、水上オートバイの乗船者、1人乗り漁船で漁ろうに従事する者には従来どおり着用義務があります。

■違反者は最大6か月の免許停止になります！

乗船者にライフジャケットを着用させなかった船長（小型船舶操縦者）には、違反点数2点が付され、再教育講習を受講しなければなりません。

●違反点数が累積して行政処分基準に達すると、最大で6か月の免許停止になります。なお、再教育講習を受講した方は2点の減点となります。

●違反点数の付与は、平成34年2月1日から開始されます。

■国の安全基準に適合したライフジャケットを着用する必要があります！

ライフジャケットには、水中で浮き上がる力が7.5kg以上あること、顔を水面上に維持できることなどの様々な安全基準が定められています。国土交通省が試験を行って安全基準への適合を確認したライフジャケットには、桜マーク(型式承認試験及び検定への合格の印)があります。



私たちS&S協議会は海上保安庁の活動に賛同し、
海の安全啓蒙と海の環境整備に努めます。

S & S 協議会 会長 那須 裕史 (株)ナスポート牛窓マリーナ
会 員 一 同



国土交通省（海事）ホームページ http://www.mlit.go.jp/maritime/maritime_fr6_000018.html

S & S 協議会（瀬戸内マリネットワー）加盟各店

- 大 阪**
ボートセンターグループ
- 兵 庫 東**
神戸ハーバーマリーナ
(有)小野マリンサービス
- 兵 庫 西**
相生マリン (株)
(株)INFINI (アンフィニ)
- 岡 山 東**
(株)ナスポート 牛窓マリーナ
(有)川崎商会 日生マリーナ
(株)ポートオブ岡山
マリンショップ角野
東洋マリーナ (株)
誠 和 釣 具
(株)山陽保険センター

- 横 山 ア ン カ ー**
- 岡 山 西**
(株)オバタボート
(有)マリンショップ上山
(有)ダイヤモンド
大 賀 釣 具 店
(有) 広 谷 商 店
- 広 島 東**
(有) 中 国 マ リ ン
さとうマリンサイクル
(有) 瀬 戸 鉄 工 所
(有) 藤 田 鉄 工 所
(有) マ リ ン シ ョ ッ プ 藤
(株) 竹 原 マ リ ン
(一財) 尾 道 海 技 学 院

- 広 島 西**
リフレスマリン
(株) マ グ ナ ム
(株)サンワマリン中国
宮島ビューマリーナ
広島ベイマリーナ
(有) サ ブ マ リ ー ン
- 愛 媛**
(株)エヒメボートサービス
- 山 口**
マリーナ・シーホース
(株) 徳 山 マ リ ン
マ リ ナ ー ズ (株)
- 福 岡**
(株)ササキコーポレーション