

Sea & Sea

Vol. 118

2

FEBRUARY 2018

Smile² ☺

Smile² (スマイルスマイル) : 表紙の写真は皆さんの素敵な笑顔に掲載させていただきます

ドラゴンGet!! 1m超 ☺

〈有瀬戸鉄工所〉



インターネット版 www.sea-and-sea.jp/
アウトレットモール www.sea-and-sea.jp/outlet/

※インターネット版 Sea&Seaのネット掲載はシステムの都合上数日遅れる場合があります。



広島ベイマリーナ 特選新艇・中古艇

ヤマハDFR-33

新艇



2月
入荷予定

同型艇

ボルボディーゼル (435馬力)

価格応談

ヤマハF.A.S.T.23

試乗艇



ヤマハ4ストローク (130馬力)

特別価格

ヤマハSR-X24

新艇



ヤマハ4ストローク (200馬力)

価格応談

ヤマハFR-29

新艇



ボルボディーゼル (330馬力)

価格応談

ヤマハYFR-FSR

新艇

予約受付中!



ヤマハ4ストローク (250馬力)

価格応談

ヤマハYFR-24FSR

新艇



ヤマハ4ストローク (175馬力)

価格応談

ヤマハSR-X

試乗艇



ヤマハ4ストローク (130馬力)

特別価格



広島ベイマリーナ

広島市南区元宇品町42-16
TEL.082-255-6135



ホームページ

広島ベイマリーナ 検索

ヤマハFR-32 (H22)



委託艇

1420万円 (税込)

ヤマハディーゼル(340馬力) 航海灯・GPS魚探
電動トイレ・ウインチ・2ステーション・スパンカー他

ヤマハFG-26 (H12)



440万円 (税込)

ヤマハ4ストローク(200馬力)新品 航海灯
GPS魚探・2ステーション・電動トイレ・ウインチ前後

ヤマハ24シエスタ (H13)



440万円 (税込)

ヤマハ4ストローク(175馬力)新品
航海灯・GPS魚探・電動トイレ

ヤマハUF-26 (H14)



委託艇

価格応談

ヤマハ4ストローク(200馬力)H29
航海灯・電動トイレ・GPS魚探・ウインチ・アイバイロット

ヤマハFR-23 (H25)



540万円 (税込)

ヤマハ4ストローク(150馬力) 航海灯・GPS魚探(2か所)
電動トイレ・ダイヤルリモコンレーダー

ヤンマーEX-40 (H16)



委託艇

価格応談

ヤンマーディーゼル(450馬力) 航海灯・GPS魚探
電動トイレ・ウインチ・パワースター・オーニング

CONTENTS

表紙



表紙 Smile²

11



06 シーマンのための会員制救助システム
〔(一財)日本海洋レジャー安全・振興協会 救助事業部BAN本部〕

16



11 今ドキッ!! マリン情報局
情報提供: 本多電子株式会社
『HONDEX HDX-9』

20



16 海よもやま話 牧野和正
『Vol.118 恋の危険』

20 メカニック知っ得講座
－ 4ストローク船外機のメンテナンス －
(一財)尾道海技学院 元廣 孝志

21



21 ボートオーナー出番ですよ!
〔ヤンマー DE-37 原 光弘様〕

23 S&S協議会 会員紹介〔(有)川崎商会 日生マリーナ〕

23



24 ボート DE フィッシング!
－ つよしのボートフィッシング講座 － 三宅 毅
『No.116 ボートDEフィッシング 眼張(メバル)!』

26 瀬戸内エリアおすすめ船釣情報!!

24



27 アウトレットマリン用品誌上販売

29 第六管区水路通報(目次)

30



30 海の道行き うまいもの三昧(とんかつ かつ平)
笑顔の一本釣!!
読者プレゼント〔提供:(有)藤田鉄工所〕

大阪エリア

05/ポートセンターグループ

兵庫東エリア

05/有小野マリンサービス

兵庫西エリア

25/相生マリン(株)
13/株INFINI

岡山東エリア

12/株ナスポート 牛窓マリーナ
22/有川崎商会 日生マリーナ
07/株ポートオプ岡山
17/マリンショップ角野
05/東洋マリーン(株)
23/誠和釣具
08/株山陽保険センター
19/横山アンカー

岡山西エリア

31/株オバタポート
19/有マリンショップ上山
09/有ダイヤマリン
15/大賀釣具店
13/有広谷商店

広島東エリア

08/有中国マリン
17/さとうマリンサイクル
05/有瀬戸鉄工所
13/有藤田鉄工所
15/有マリンショップ藤
19/株竹原マリン
21/(-財)尾道海技学院

広島西エリア

14/リフレスマリン
17/株マグナム
08/株サンワマリン中国
09/宮島ビューマリーナ
02/広島ベイマリーナ
21/有サブマリーン

愛媛エリア

09/株エヒメボートサービス

山口エリア

10/マリーナ・シーホース
04/株徳山マリン
15/マリナース(株)

福岡エリア

18/株ササキコーポレーション



UF-29F-FSR 新入荷
 ホルボ330馬力ディーゼルシャフト
 夜間灯、エアコン、陸電装置、パワーステア、2箇所操作、スパンカー、ウインチ
 トリムタブ、デッキウォッシュ、パースクッション
 オーディオ、個室トイレ、電動リールコンセント
 リアテント、ウインドカバー、シールスタン
1350万円



YF-24FSR 新入荷
 ヤマハ 4スト175馬力船外機
 夜間灯、GPS魚探、レーダー、電動マリントイレ、ローマストスパンカー
 パウール、カディカーテン、カディフロアパネル
 インバーター、サブバッテリーチャージャー
 ウインドウカバー、埋込&レール式ロッドホルダー
648万円



YF-24FSR 新入荷
 ヤマハ4スト150馬力船外機
 夜間灯、GPS魚探、電動マリントイレ、ローマストスパンカー
 パウール、カディカーテン、ウインドウカバー
 埋込み式ロッドホルダー×4
 コマンドリンクメーター(タコスピード)
497万円



YFR-24FSR 新艇
 ヤマハ4スト175馬力船外機
 夜間灯、左スライド窓、コマンドリンクメーター
 フィッシングサポートリモコン装備モデル
価格応談



SUNCAT-8 近日入荷
 ホルボ130馬力ディーゼルドライブ
 夜間灯、GPS魚探、コンパス、パワ電動ウインチ
 個室電動マリントイレ、リアテント、右ワイパー
 パースプリット&レール、デッキウォッシュ
 トランサムステップ&ラダー、ロッドホルダー
価格応談



FAST-26 委託艇
 ヤマハ4スト200馬力船外機 (H27.6主機換装)
 夜間灯、GPS魚探、レーダー、電動マリントイレ、スパンカー、電動ウインチ
 ダンパー式ドライブシート、埋込ロッドホルダー
 カディフロアパネル、カディエアーテイク
 トランサムステップ&ラダー、LEDサーチライト
540万円



SF-31 近日入荷
 ヤマハ240馬力ディーゼルスシャフト×2
 夜間灯、GPS魚探、電動ウインチ、アウトリガー、デッキマット(兼)
 マリンエアコン、リモコンサーチライト
 3箇所操作装置、マリンオーディオ
 個室電高マリントイレ、ウインドカバー
780万円



FZ-23c
 ヤマハ4スト115馬力船外機 (新品+コマンドリンクメーター) H6
 夜間灯、GPS魚探、パワウインチ、電動トイレ
 ドライバーシート、トランサムステップ&ラダー
172.8万円



UF-20
 ヤマハ4スト60馬力船外機 (新品)
 夜間灯、GPS魚探、パワウインチ、イキス、キント
 トランサムラダー、油圧ステアリング
129.6万円



FC-27 近日入荷
 ヤマハ240馬力ディーゼルドライブ
 夜間灯、GPS魚探、レーダー、パワ電動ウインチ、2ステーション
 マリンヒーター、リアオーニングテント
 トランサムステップ&ラダー、デッキウォッシュ
 潜水カメラ&シャワー、固定フラッグ
291万円



U-17
 ヤマハ4スト30馬力船外機 (2016機装)
 夜間灯、GPS魚探、センターコンソール
 油圧ステアリング・リモコンBOX(新品)
86.4万円



FR-18
 ヤマハ2スト70馬力船外機
 夜間航海灯、魚探、イキス
 トランサムラダー、パワアンカーホルダー
64.8万円



D-100S
 エンジンレス ※写真のエンジン+スタンド別
 ドライブシート、アルミ製オールセット
 サイドフロート、イキス、トランサムローリー
21.6万円



UF-28 II 近日入荷
 ヤマハ187馬力ディーゼルドライブ、EGリモコン
 夜間灯、GPS魚探、レーダー、パワ電動ウインチ、2ステーション
 テント、電動トイレ、サーチライト、デッキライト
 インバーターオーディオ、ソーラーチャージャー
 デッキウォッシュ、トランサムステップ&ラダー
価格応談

徳山マリン

県内最大級の海上係留型マリーナ

■年間契約料(例) ※消費税別

◆20feet ポート 130,000円

※陸置きの場合、別途船台使用料3,000円/月

利用状況に合わせて
陸置と係留とを切替え可能!

周南市大島卯の木1298 FAX 84-0456

0834(84)0767

営業 9:00~17:00 定休日 月曜日

MarineSupport-五日市

営業 9:00~17:00 定休日 火曜日

五日市マリンマリーナ

広島市佐伯区海老園3丁目1-25

082(923)2235

ヤマハ YDX-25  整備中の為 価格応談	ヤマハ DX-27D  整備中の為 価格応談
ヤマハ DX-25C  ●後部シート ●スリッカー ●ウィンチ ●エンジン ●ナビ ●GPS ●マリンラジオ DOWN 170 (税込) 万円	ヤマハ YDX-33  160 (税込) 万円
ヤマハ DX-25C  ●後部シート ●スリッカー ●ウィンチ ●エンジン ●ナビ ●GPS ●マリンラジオ DOWN 160 (税込) 万円	ヤマハ YDX-25B D200KH 82ps  ●前後部シート ●スリッカー 110 (税込) 万円

http://setotekkou.com/
(有)瀬戸鉄工所
TEL.0848-22-5641
 〒722-0004 広島県尾道市正徳町26-2



中古艇情報



黒田舟艇 28フィート シャフト船
 ヤンマー 4LH-UT 180ps



GPS魚探 / オーニング / スパンカー / 2ステーション
 シールスタン / リアドア / その他 **380 (税込) 万円**

ヤンマー特約店
東洋マリン株式会社
 〒705-0021 岡山県備前市西片上1365-15
 Tel (0869)63-0153 / Fax (0869)63-2830
 E-mail: info@toyo-marin.jp URL: www.toyo-marin.jp



中古艇・エンジン 探しています!!



釣り船タイプ 大歓迎

※和船・漁船は、買い付けいたしておりません。

中古艇・船外機エンジン買取・輸出

有限会社 小野マリンサービス

担当: 尹(ゆん)

携帯: 090-6246-5746

〒675-1365 兵庫県小野市広渡町613番地
 電話 & FAX: 0794-60-1453
 E-mail: jstrade01@gmail.com

www.boatcenter.jp ポートセンターグループ 検索

ポートセンターグループ

〒597-0062 大阪府貝塚市沢334-1
TEL 072-438-9822 ナツコ コイ 0120-724-514
FAX 072-438-9823
 TOYOTA・YANMAR・SUZUKI 販売代理店



トヨタ ポーナム26LII トヨタコモンレールディーゼル185ps H20年登録 エアコン GPS魚探 JCBアーク他 価格応談	トヨタ ポーナム28V トヨタコモンレール260ps×1 H29年登録 エアコン GPS魚探 TVA 2160 (税込) 万円
ヤマハ UF-33 VOLVO D300 (H13年載換え) H4年登録 450 (税別) 万円	ヤマハ PC-27 VOLVO31DP×2 H8年登録 エアコン付 390 (税別) 万円
ヤンマー FM28 ヤンマーディーゼル160ps×2 H8年登録 348 (税込) 万円	ヤンマー FX24 ヤマハ115ps 888年登録 78 (税込) 万円
サンキャット22 スズキ4ストローク90ps H24年登録 GPS魚探 エアコン他 270 (税込) 万円	KEキャット30 ホンダ4ストローク250ps×2 (H23年10月新品搭載) 63ノットの異次元世界が体感できます H3年登録 八ヶ岳リッツァックフルート LOWRANCE DOWN 380 (税込) 万円

BAN は、シーマンのための会員制救助システムです

曳航 **無料** サービス

24時間365日、航行不能になったボートを安全な最寄りの係留地に曳航・伴走いたします。

BANのレスキューネットワークは、マリーナや海事従業者等の協力によって構成され、24時間365日、乗員の安全をサポートすることを主な業務にしています。

会費例

- 5トン未満艇の場合
 - 入会金 10,000円
 - 年会費 18,000円
- 5トン～20トン未満艇の場合
 - 入会金 10,000円
 - 年会費 36,000円
- 20トン～40トン未満艇の場合
 - 入会金 10,000円
 - 年会費 100,000円

「安心」で マリンライフを もっと楽しく。



24時間・365日
の安心を月々わずか
¥1,500※から

※5トン未満の場合



平成30年
1月1日～3月31日
シーズン前入会
特別キャンペーン

この期間に入会すると入会金は半額5,000円
3月31日までの年会費が無料!!
詳細はBANホームページ又は
本部にお問い合わせください。

BANのサービス海域 (サービス海域は距岸10海里でかつ電話の到達距離範囲内です)

●RS(救助船基地): 703箇所
(2017年11月1日現在)

新サービスエリア
2018年4月
サービス開始



会員募集中 ☎ 0120-450-043

ホームページからお申し込みできます。 www.kairekyo.gr.jp/ban

一般財団法人 日本海洋レジャー安全・振興協会 救助事業部 BAN本部

〒231-0005 神奈川県横浜市中区本町 4-43 A-PLACE 馬車道 9F TEL.045-212-9284 FAX.045-212-9343

2018
ヤンマー

展示・試乗会

2月24日土・25日日
10:00~16:00



FX24EZ

豪快な疾走。優しい安定感



EX-29

YANMAR 展示・試乗艇

★ **NEW** LF-26CZII 170M

★ **NEW** EX-29

★ FX24EZ

★ LF-26CZII 115M
(ポートオブバージョン)

● **新型各種航海計器**

● **船具のジャンク市**

イベント

24日(土)

13:00~安全講習会(岡山県東部地区小型船安全協会)
内容:プレジャーボートの保険(日本漁船保険組合)

14:00~タイのサビキ釣り

25日(日)

13:00~BANの活動(日本海洋レジャー振興協会)

14:00~各種NEW航海計器の取り扱い

内容:簡易ソナー、GPS&魚探の取り扱い



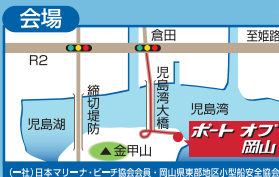
当日は牡蠣のバーベキューを
いただきます!!

牡蠣バーベキューは2日間とも10:00~16:00。牡蠣は無くなりしだい、終わらせていただきます。

主催:株式会社 ポートオブ岡山
岡山市南区小串1173-2

後援:ヤンマー船用システム株式会社
岡山市中区藤崎568-16

女性の方には牡蠣の
袋詰め放題があります。



ヤンマーDE-28(H6)



当社のおすすめです!

480(税込)
万円

ヤンマーディーゼル170馬力シャフト
夜間灯・ウインチ・レーダー・二箇所操縦・微速装置・テント・スパンカー

同時開催
中古艇祭り

ヤマハUF-29 I/B(H17)



ヤマハディーゼル
247馬力シャフト
夜間灯・ウインチ
レーダー・ソナー
GPS&魚探
ラインピンローラー
個室トイレ
二箇所操縦
微速装置
テント・ヒーター
スパンカー
トランサムラダー
スターンスラスタ

780(税込)
万円

ヤンマーLF-28Z サルパ(H19)



580(税込)
万円

ヤンマー115馬力ディーゼルドライブ 夜間灯・ウインチ
GPS&魚探・レーダー・テックライト・トイレ・スパンカー・テント・微速装置

ヤンマーDE28DZ(H1)



120(税込)
万円

ヤンマーディーゼル110馬力ドライブ
夜間灯・ウインチ・屋根・スパンカー・微速装置

スズキKS235C(H1)



148(税込)
万円

スズキDF-100・100馬力(4スト)新品
夜間灯・パワースプリット・トランサムラダー・トイレ

ボート免許教室受講生募集中

- ★一・二級国家試験コース……毎月実施(65,000円)
- ★一・二級養成コース…奇数月 第三土日実施(110,000円)
- ★二級ハイブリッドコース……

上記2つのコースを合体しました。(89,800円)
詳しくは当社ホームページをご覧ください。

レンタル会員募集中

レンタル艇に
今一番人気の
サルパ26が
加わりました。

詳しくは当社HPの
レンタルを見てください。



入会
キャンペーン
実施中!

- 装備品
- ・GPS&魚探
 - ・ウインチ
 - ・トイレ
 - ・二箇所操縦
 - ・スパンカー

株式会社

ポートオブ岡山

〒702-8016 岡山市南区小串1173-2

TEL (086) 269-2038

中古艇はホームページで…… <http://www.portof.net>

ポートオブ岡山 検索



岡山市の南、児島半島の最東端

ニッサン サンフィッシャー33II(H16)

ニッサンFM6TA16 320PS
 使用時間 930時間
 シャフト
 GPS漁探・ヒーター・ウィンチ
 航海灯・2ステーション・オーニング
 トイレ・トランサムステップ・ラダー

おすすめ艇

価格応談

ヤママ EF23B-OS(H28)

スズキ4サイクルDF100PS(新品)
 GPS魚探・ウィンチ・航海灯
 オーニング・油圧ハンドル

285万円 (税込)

ヤマハ SRV-23(H9)

スズキ4サイクルDF 100PS(新品)
 GPS漁探・ウィンチ・航海灯
 オーニング・トイレ
 トランサムステップ・ハウスブリット

価格応談

ヤママ DE25B(H6)

ヤママ4JH-HT 63PS(シャフト)
 GPS漁探・ウィンチ・航海灯
 オーニング・トロリング装置

110万円 (税込)

ヤマハ FF-23

スズキ4サイクルDF100(新品) 100PS
 漁探・ウィンチ・航海灯・オーニング

155万円 (税込)

Sanwa Marin ChuGoku co.,Ltd.
 株式会社 サンワマリン中国

〒738-0021 廿日市市木材港北3-25
 担当携帯 090-3175-6311
 TEL 082-922-7474
 URL <http://www.sanwamarin.com/>

■船との衝突により自分の船が破損した

■GPSを盗難された
※申込書に明記されている場合に限りです

■浅瀬に乗り上げプロペラが曲がった

■エンジンが焼き付いた

基本契約 + オプション
 賠償責任 船体保険
 搭乗者傷害 捜索救助費用

■火災により焼けた

船体保険 [オプション]

沈没・衝突・座礁・火災などによって船体に損害が生じたときに保険金をお支払いいたします。(免責金額10万円)
 ※保険の目的にはご契約船舶に定着または装備されている標準機器・装備品を含みます。標準装備されていない付属機器(GPS、魚探等)・装備品を保険の目的に含める場合は、別途申込書に明記する必要があります。また、燃料・食料品その他消耗品は保険の目的に含まれません。
 ※この商品では、通常船体条項において免責とされている、プロペラ、シャフト、ギヤユニット、ケース等のドライブユニットに生じた単独損害およびエンジン焼付けによるエンジン自体に生じた損害も補償の対象となります。

最適の保険を最高のサービスで

sic 株式会社山陽保険センター
 0120-016-838 sanyo-hoken.com
 岡山市中区平井3丁目874-5 Tel 086-276-7001 Fax 086-276-6838

中国マリン 特選情報

AS-21(H18)/F150A(H24)

おすすめ

航海灯、トランサムラダー、モーターブラケット、プラットフォーム、オーニング
 ウェイクゲート、個室トイレ、GPS/魚探、スキーミラー
 ロッドホルダー、アンカーデービット

270万円 (税込)

中古艇

YFR-24FSR/F130A

展示艇特価

新艇

SR-X24/F200F

ハルカラー(ガンメタリック)
 ウェイクタワー&ルック
 アフト可動式シート
 トランサムステップ(左右)

近日入荷予定
 (写真は同型艇)

試乗艇特価

試乗艇

F.A.S.T.23/F115B

展示艇特価

新艇

近日入荷予定
 (写真は同型艇)

2017モデル MJ-EX Deluxe(101.4ps)

展示艇特価

新艇

SR-X24/F150D

売約済

新艇

YAMAHA MARINE TRUST SHOP
有限会社 中国マリン

〒720-0202 福山市鞆町後地651-3
 TEL.084-970-5405
 FAX.084-982-2033
<http://www.chugoku-j.co.jp>

エヒメポートサービス アンテナSHOP



中古船・中古エンジン
中古GPSなどの
情報発信基地!



魚探祭り
開催中!

大特価 船用関連機器
展示販売コーナー

中古艇祭り開催中 全艇展示中!!

【ホームページただ今リニューアル中!!】



株式会社
エヒメポートサービス

愛媛県新居浜市垣生5丁目乙19-2

TEL 0897-67-1147

FAX 0897-67-1148



免許・販売・修理・保管の事ならお気軽に

ヤママー DE26HZ

ヤマハ UF-25



おすすめ艇 450万円(税込)

260万円(税込)

ヤママーディーゼル115ps(新品)
ウインチ、GPS魚探、ヤカタ、スパンカー、航海灯

新品船外機150ps 航海灯、Jボスブリット、ウインチ
マリントイレ、新品GPS魚探、オーニング、サーチライト

ヤマハFW23カディ (H11年)

三菱 MS-23



250万円(税込)

240万円(税込)

新品国産船外機115ps(御指定下さい)
航海灯、Jボスブリット、ウインチ、マリントイレ、新品GPS魚探
ロケットルーター、トランサムステップラダー、リーニングシート、新品リアカバー

新品船外機115ps 航海灯、Jボスブリット、ウインチ
個室マリントイレ、新品GPS魚探、オーニング

トハツ TSC-225HT (H13)

ヤママー DE21D 即座シャフト



150万円(税込)

60万円(税込)

TOHATSU MD115直噴エンジン(H22)に載替
航海灯、個室トイレ、スキータワー、トランサムステップラダー

ヤママー4LH(35ps)
航海灯、ヤカタ



宮島ビューマリーナ

広島県廿日市市大野2-11-9

TEL.0829-55-3610

FAX.0829-55-0773

ディーゼル艇
釣船

特選中古艇情報

※中古艇は一隻台です。売り切れ又は
売約済の場合はご容赦下さい。

オススメ艇

ヤママー LF26CZ-1K

E/G ヤママー4JH3-DTZAY
平成25年式
GPS魚探・スパンカー
オーニング・ウインチ
2ステーション・スィミングラダー
マルチドライブ

価格応談



ヤママー DE-34

E/G いすゞUM4BG1TCG
200ps
GPS魚探・電子ラット
2ステーション・ウインチ

価格応談

浜島造船45フィート

E/G 三菱460ps
3150HR
GPS・魚探・スパンカー
オーニング・ウインチ
3ステーション
客室・レーダー

580万円(税込)



いすゞキングフィッシャー27

整備中

ヤマハ W-19DH

E/G F-25ps
魚探・夜間

38万円(税込)



ヤママー 26

ウインチ無し
スパンカー無し
油圧ラット

価格応談

入荷予定

ヤママーDY-34

整備中

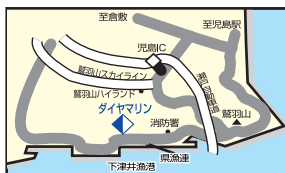
FG-39



DIY
MARINE

販売・修理 [エンジン・船・FRP]
ヤマハポート・いすゞマリンエンジン特約店
(有)ダイヤマリン

〒711-0927 倉敷市下津井1丁目1-37
TEL (086)479-9169(代) FAX (086)478-5303
http://www2.kct.ne.jp/hirauchi/ E-mail:tdiy@mx1.kct.ne.jp
担当 ヒラウチ 090-3633-3667



特価在庫艇

ヤマハ SRV-20 / 和船 25フィート
船外機40ps

船の買収・廃船いたします
詳しくは弊社までお問い合わせ下さい。

マリーナ・シーホース **SEA HORSE** 新春マリンフェア2018

2018年 **2月17日(土)・18日(日)**
 10:00~16:00 **会場 マリーナシーホース**

温かい食べ物と
 お飲み物をご用意して
 お待ちしております。

最新航海機器(各メーカー)&マリン用品展示即売!!



超お買い得品
 満載♪

※写真はイメージです

会員募集中!

BANは、シーマンのための
 会員制救助システムです

24時間 365日 BAN

年会費 **18,000円**でサポート

※5t未満の場合

■曳船無料サービス ■行方不明の際の捜索

救助サービスが関東海峡まで広がり、
 瀬戸内海全域がカバーされています。

船外機キャンペーン!!



船外機の種類は多数揃えております。
 お気軽にお問い合わせ下さい!

ホンカース周南(京龍グループ)の 人気試乗車がやってくる!!



N-BOX

ステップワゴン

月会費3,240円で マリンクラブの会員に!

Sea-Style会員募集中
 全国約140ヶ所のマリーナで
 気軽に楽しもう!

YAMAHA Marine Club
Sea-Style
 マリンクラブ「シースタイル」

選べる
 アンビ
 選べる
 スポット
 選べる
 ポート

お買得価格!
 シナコバ
 販売コーナー



新春マリンフェア2018 記念中古艇祭!

特選中古艇達があなのお越しを
 お待ちしております!!

ヤマハ **SRV-20 (H9)** 定員6名



マリンレジャーを
 身近にした
 人気の艇種です!

エンジン 新品搭載予定

価格応談

ヤマハ **FR-21 (H8)** 定員7名



取扱いの楽な
 サイズです
 近場の釣りや
 クルージングに!

エンジン 新品搭載予定
 夜間灯・ウエークタワー・GPS魚探・トランサムステップ

価格応談

ニッサン **PS-730サルーン (H2)** 定員8名



委託艇

エンジン ヤマハディーゼル160ps
 夜間灯・GPS魚探・マリントイレ(個室)・ウインチ・リアドア

75万円 (税込)

ミヤマ **MFC-215HT (H14)** 定員7名



売約済

エンジン ホンダ4st90ps
 夜間灯・GPS魚探(赤外線)・バックスHE-8301(新品)
 油圧ハンドル・ラジオ・ウインチ

期間限定 **SINACOVA** 販売コーナー展開中



クラブハウス内(53)



15tマリーナクレーン完備

船業と船種の向上をめざします。
 日本中古艇協会会員店
 YAMAHA Marine Club
 Sea-Style
 加盟店



しゅうなん海の駅
 ポート免許教室毎月開講
 陸上保管艇募集中

各種新艇・中古艇販売
 マリンジェット
 修理・保管
 マリン用品販売



ヤマハマリンネットワーク店
 マリーナ・シーホース
SEA HORSE
 〒745-0802 山口県周南市栗屋奈切118-13
 TEL.(0834) 26-0444 FAX.(0834) 36-1021
 E-mail si-ho-su@image.ocn.ne.jp
 ●毎週火曜日と第1・3水曜日定休日(祝日の場合は翌日)
 URL <http://www.marineseahorse.jp/>
 最新情報随時更新中!!



HONDEX

上質なデザインと
多彩な機能性を兼ね備えた
先進モデル。

ついに登場!!

NEW HDX-9

9型ワイド カラー液晶プロッターデジタル魚探

NEW デプスマッピング™機能対応(オプション)



■価格表

● GPS内蔵仕様



HDX-9

出力	周波数 (kHz)	希望小売価格
600W	50/200	285,000円(税抜)
1kW	50 & 200	320,000円(税抜)

● GPS外付仕様 (GPSアンテナ付属)



HDX-9



GP-17H

出力	周波数 (kHz)	希望小売価格
600W	50/200	335,000円(税抜)
1kW	50 & 200	370,000円(税抜)



※HDX-9は、GPS内蔵仕様/ GPS外付仕様ともにGPSアンテナを内蔵しています。内蔵アンテナ使用時は取付場所・取付方法によっては受信できない場合があります。(外付アンテナ使用時は外付アンテナが優先されます)

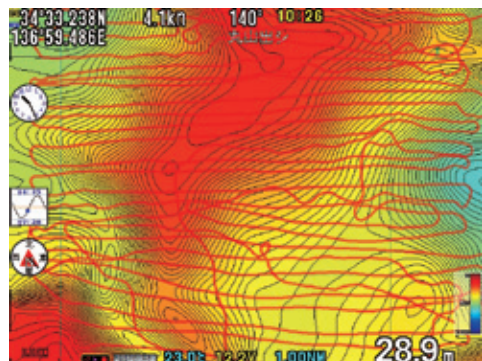
*いずれもオプション

HDXシリーズに新たな機能を追加できるようになりました!

NEW デプスマッピング™機能 (オプション)



自船が移動するにしたがって描画されていきます。



まんべんなく走行するとき綺麗な画像が得られます。

※デプスマッピング™機能の発売は3月初旬を予定しております。

※デプスマッピング™機能の追加には、アップグレード費 (税抜30,000円) と本体の改造が必要になります。

掘削や自然環境での海底地形変化等々でGPS魚探の海図データ (等深線) と実際の深度、海底の起伏が違う場合があります。このデプスマッピング機能により最新の地形データをユーザー様ご自身で測量、海図を作成し表示が可能になります。よく釣行されるポイント等をご自分だけの海図 (マイ海図) を作る事や、仲間とデータを共有するなんて事もできます。新たな楽しみができるのではないのでしょうか。

詳しくは近くの販売店様もしくは弊社までお気軽にお問合せください。

本物電子株式会社

●商品に関するお問い合わせ

本社・マリン事業部 〒441-3193 愛知県豊橋市大岩町字小山塚20 TEL.0532-41-2512
マリンカスタマーサービス 〒441-3193 愛知県豊橋市大岩町字小山塚20 TEL.0532-41-6332

ホンデックス

<http://www.hondex.co.jp/>

ISO9001 認証取得

ISO14001 認証取得

中古艇情報満載!!

詳しくはホームページを
ご覧下さい!!

ナスポート 検索

艇名と価格の順上をゆめします。
日本中古艇協会会員店

2018 ナスポート スプリングフェア 開催中!

NEW ヤマハDFR-33 Cパッケージ

走行性能と釣り機能性、居住性に
優れたインボードディーゼル

NEW ヤマハFR-29-FSR
充実のナスポートバージョン艇!



VOLVOD6搭載
エアコン・パワーステアリング・GPS魚探・ウインドラス
アフトスター・バックミラー

展示艇 大 特価



VOLVO D6-435搭載

ヤマハ DFR EX-FSR



2580 万円 (税込)

H26・VOLVO D6・航機付・WC・ウインドラス・GPS魚探・キヤラー・E7コン・レーダー・10人用スカー
プ・2ステーション・オーニング・アフトスター・バックミラー・アフトスター・バックミラー・アフトスター・バックミラー
10人用スカープ・2ステーション・オーニング・アフトスター・バックミラー・アフトスター・バックミラー

ヤマハUF-29 IB



598 万円 (税込)

H13・SU201KM(230ps)・航機付・WC・ウインドラス・レーダー・2ステーション・遊アフト
スター・バックミラー・アフトスター・バックミラー・アフトスター・バックミラー・アフトスター・バックミラー
アフトスター・バックミラー・アフトスター・バックミラー・アフトスター・バックミラー

ヤマハラクシア



628 万円 (税込)

H21・F225AETX・GPS魚探・ウインドラス
パワーステアリング・バックミラー・アフトスター・バックミラー・アフトスター・バックミラー
カーデン・アフトデッキシャワー・航海灯

ヤマハSR-X EXブルーフレイク




478 万円 (税込)

陸上保管 10時間使用

H29・VMAX-F165・航海灯・WC・GPS魚探
ミニコエレキ(i-pilot)・大型パワール
サブバッテリー・特注グラフィック

ヤマハ24シエスタ



商談中

応談

H12・F150AETX・航海灯・WC・ウインドラス
GPS魚探・キヤラー・オーディオ・コンパス
トランサムステップ・エアインテーク

ヤマハYF-23



324 万円 (税込)

H16・F115BETX(H26)・GPS魚探
オーニング・バックミラー・ウインドラス
エアインテーク・ロッドホルダー・航海灯

今月のオススメ艇

ヤマハ LF28 Z



陸上保管

H22・4JH3-DTZAY・航海灯・GPS魚探
ウインドラス・アフトステーション・オーニング
トランサムラダー・パワ&スタブレード・デッキライイト

498 万円 (税込)

ヤマハAS-21



298 万円 (税込)

H25・F115BETX(新品)・GPS魚探・オーニング
ウイクター・トランサムラダー&ステップ
パワ&スタンレール・バックミラー・コンパス・ナビBOX

ヤマハBS-21 EX



商談中

応談

H19・F90AETX・航海灯・GPS魚探
ウインドラス・パワール
Tトップオーニング・特注リーニングシート

ヤマハFR-24 HT



216 万円 (税込)

H5・F130AETX(新品)・航海灯・WC
ウインドラス・GPS魚探・キヤラー・トランサムラダー
RCサーチャイロ・エアインテーク

ヤマハYF-21 HT



陸上保管 近日入荷

180 万円 (税込)

H27・F60CETX・GPS魚探
パワ&スタンレール・リーニングシート

ヤマハYDX-26



応談

H5・D201KH(82ps)・航海灯・ウインドラス
GPS魚探・オーニング・バックミラー・ロッドホルダー
パワ&スタンレール

ヤマハEF20 Z-C



108 万円 (税込)

H13・4JH3Z1(58ps)・航海灯
ウインドラス・パワール

ヤマハYFR-FSR



陸上保管 **ナスポートバージョン 試乗艇特価**

F250DETX・航海灯・WC・2ステーション
スタンレール

ヤマハSR-X 24ガシメタブラック



陸上保管 **ナスポートバージョン 展示艇特価**

F200FETX・航海灯・GPS魚探・WC
ウイクター

ヤマハYFR-24-FSR



陸上保管 **ナスポートバージョン 展示艇特価**

H29・F175AETX・航海灯・WC・GPS魚探
2ステーション・左舷ウインドウ・ブレーカーパネル
※船外機F200搭載艇もございます

ヤマハF.A.S.T.23



陸上保管 **ナスポートバージョン 試乗艇特価**

F115DETX・航海灯・GPS魚探・パワール

ヤマハSR-X



陸上保管 **ナスポートバージョン 試乗艇特価**

H29・F90BETX・航海灯・GPS魚探
キヤラー・パワール・120L固定タンク
サイドボックス

ヤマハBF-25 ダークブルー



陸上保管 **ナスポートバージョン 展示艇特価**

H29・4ストローク90ps・航海灯・GPS魚探

中古艇高価買取! 全国無料査定

お電話又はメールにてご連絡下さい。
中古艇評価士が査定にお伺い致します。

ナスポート オリジナル企画 特典いろいろ

① 船外機換装キャンペーン ② i-pilot拡販キャンペーン ③ HONDA マルチスキャン拡販キャンペーン

マリーナスタッフ募集中! 未経験者OK! 詳しくはHPをご覧ください

- 低金利マリンクレジットご利用頂けます。中古艇OK!(120回迄)
- 2級ボート免許教室(国家試験免除コース)、土・日2日間でOK。
- 業者販売OK! お気軽にお問い合わせ下さい。
- 中古艇は自社マリーナにて試乗OK! ● 陸送・回航、格安にて手配させて頂きます。
- Sea-Style(レンタルボートクラブ)加盟店(配備艇AS-21・SR-X・YF-24)

NASU (株)ナスポート 牛窓マリーナ

岡山県瀬戸内市牛窓町牛窓4180
TEL.0869-34-2498 FAX.0869-34-2420
〈営業時間〉9:00~17:30 〈定休日〉毎週火曜日・第3月曜日
http://www.nasu-boat.com E-mail:nasu@nasu-boat.com

■掲載写真にはオプションが含まれます。■記載金額には、検査費用・進水諸経費等は含まれておりません。

ヤンマーZD36

4LH-UTZAY(170ps)
SZ201-3

おすすめ艇

500(税込)万円

ヤンマーDE28DZ

4LH-HTZAY(135ps)
平成6年9月 進水

180(税込)万円

テント・スピーカー・ウインチ

ヤマハ4スト船外機
F25AWHD-L

25(税込)万円

ヤマハ和船W-16

15(税込)万円

その他にも、在庫艇がございます。また、ご要望の船がございましたらお探し致します。
中古エンジン買い取ります!! お気軽にご相談ください。
ボート・漁船 **修理 販売 買取 委託 廃船処理**

ボウジツボ **INOUÉ (株) INFINI**

☎(079)322-0464 (旧:有限会社 井上鉄工)
inoue-tekkou@crest.ocn.ne.jp 定休日/毎週日曜日
たつの市御津町岩見1286-15

ボート、和船のことならお気軽にお問い合わせ下さい



ヤマハ
FR-24

2ストローク直噴200ps
個室トイレ新品

162(税込)万円

ニッサン H3年式
サンキャット
7.7サルーン

ヤマハ175ps(新品換装予定)

200(税込)万円



友人同志3人集まれば、いつでも開講いたします!!

ボート免許教室生徒募集!

国家試験免除2級小型船舶 操縦士育成コース

資料請求等、詳しくは藤田鉄工所まで、お電話にてご連絡ください。

置き場所にお困りの艇、ありませんか?

保管艇募集

限定 **2隻**

ヤマハ(エンジン・和船・船外機・ボート) 販売・修理・保管

(有)藤田鉄工所

〒725-0025 広島県竹原市塩町1丁目6-20
E-mail fujiteco@ruby.ocn.ne.jp

携帯 090-9735-5806
TEL. (0846) 22-0785
FAX. (0846) 22-6510



フジツボ・貝・藻を付着させない



Q どのくらいシートは保ちますか。

A 船底シートは海上で使用するので一概には言えませんが、取り付けてから8年以上たった現在でも、まだ使っておられる方が多くいます。まれですが3年ほどで次の新しいシートに替えられる方もおられます。

Q シートの掃除は必要ですか。

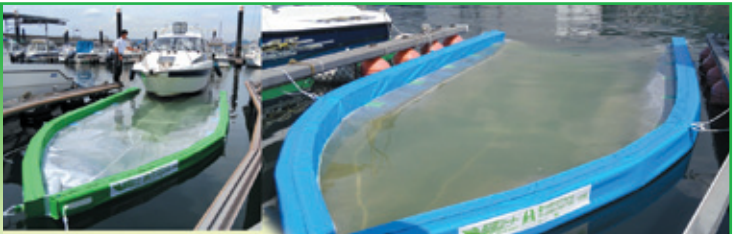
A 基本的に必要ありません。フジツボなどが大量に付いても沈まないだけの浮力のあるフロートを使用しています。また、ある程度付着すると自然に剥がれ落ちるようです。

Q フジツボなどが本当に付かないのですか。

A 基本的に船底やプロペラに付着しません。新艇などで一度も塗料を塗られたことのない船は少量ですが付着するようです。塗料を一度でも塗ったことのある船であればまず付きません。また、エポキシ樹脂タイプのスクートを穿かしており、日光を遮りますので、藻やコケなども防ぐことが出来ます。

Q 船底シートをすれば電蝕は防げるのでしょうか。

A 船底シートをしても電蝕は防げません。亜鉛板(ジंक)の交換は定期的をお願いします。



**船外機からヨットまで
貴方のご愛艇を
フジツボから守ります!!**

施工実績
1000隻
以上

**面倒な船底掃除の悩みを解決!
あなたの愛艇がグングン走る
船底シート**

船底シートは
S&S協議会会員各社に
お問い合わせください。



船底カバー船底シートの製造メーカー
HIROTANI
有限会社 広谷商店

〒710-0806 岡山県倉敷市西阿知西原1389
フリーアクセス: 0800-200-7488
(繋がらない場合は086-465-4788)
FAX:086-465-5848 MAIL:contact@hirotani.jp



<http://hirotani.jp>

広谷商店 検索



ヤンマー DE-40FP(H15年)

広いキャビンで人気の艇です!



ヤンマー(450ps・H15年式) 定員:14名 使用時間:6580h
 ●GPS魚探・レーダー・スパンカー(ナカセン)・マリンヒーター
 テッキライト(LED)・拡声器・3連ダイヤルリモコン
 ●非常に数の少ないヤママーの漁船です。
 程度も船体及びキャビンもきれいです。

1,150万円



今月のおすすめ
大特価 **必見**

1オーナー艇!フルオプション付き美艇!!
ヤンマーEX-33ⅡFB(H26年)
 ヤンマー(380ps・H26年式) 定員:12名
 使用時間:1250h
 ●GPS魚探・レーダー・ソーナー・家庭用エアコン新品
 スラスター(バカ&スターン)・2ステーション(微速付き)・2連ダイヤルリモコン付
 インバーター(2500kw)オートパイロット・国際VHF無線
 ●新艇1オーナーで程度抜群!時間数も少ないです。

2,150万円

売約済

日本海仕様!格安漁船!
ヤマハDY-47 D-OA(H3年式)
 ヤマハ(470ps・H3年式) 定員:12名 使用時間:7350h
 ●GPS魚探(ホンテックス10.4インチ新品)・レーダー・主機前発電機(15kw)
 油圧クラッチ付き・油圧アンカーローラー・3連ダイヤルリモコン(微速/バーク付き)
 ●魚探(フルル) 個室電動トイレ
 年式は、かなり古いですが、H23年に完全オーバーホールしてからは、まだ
 2500kくらいです。エンジンも現在調子良好です。現在再生リフレッシュ中です。

時間数の少ない美艇です!!

ヤマハ FG-33(H11年式)
 ヤマハ(230ps・H11年式)
 定員:10名 使用時間:890h
 ●GPS魚探・電動ウインチ
 2ステーション(微速付き)・スパンカー・オーニング
 ●2オーナー艇で時間数が少ない程度の良いFG-33です。
 これから船体キャビン再生リフレッシュ作業に入ります。

568万円

程度極上!雰囲気最高の美艇です!

プリンセス440(H7年式)
 VOLVO PENTA TAMD74C(430ps×2・H7年式)
 定員:15名 使用時間:950h
 ●GPS魚探・2レーダー・ソナー・エアコン
 発電機(1950h)・テレビ・冷蔵庫
 ●年式は古いですが非常に手の行き届いたプリンセスです。
 室内は照明をLEDに入れ替えされており、最高の雰囲気になっています。

2,980万円

時間数の少ない希少モデル!

ヤンマー EX-27Y(H18年式) PRICE DOWN
 ヤンマー6LP-DT(235ps・H18年式)
 定員:8名、使用時間:1836h
 ●魚探(フルル)
 ●GPS魚探(新品ホンテックス)・オーニング(新品製作)
 スリッカー(当社指定のモデル)お買い上げの方にサービス
 ●希少モデル!時間数の少ない人気艇です。

638万円

充実したオプションのDY-37新入荷! **568万円**

ヤマハ DY-37(H8年式) PRICE DOWN
 ホルボントタTAMD63P(370ps・H8年式)
 定員:11名
 ●GPS魚探・バウスラター
 3連ダイヤルリモコン・個室・トイレ
 ●年式は古いですが、充実したオプションが施され、特に遊漁船に最適
 です。

498万円

愛艇 を売り 高価現金買い取り即実行 たい方 納得のいくリフレスプライスで!!

日本中古艇協会会員



リフレスマリン 有限会社 リフレス



Japan Used Boat Association
減災と自然の保全を目的とする

30~50ft ポート・漁船タイプ
 ヤンマーEXシリーズ・DEシリーズ
 ヤマハDX・DYシリーズ、FGシリーズ
特に強化中!!

査定額には自信があります。 **長期低金利 マリンクレジット 取扱有り**
●全国査定無料●

本社 広島県安芸郡府中町大須4-2-1
 TEL 082-287-2722 (代)
 FAX 082-287-3456
 E-mail: info@refressmarine.co.jp
 http://www.refressmarine.co.jp

中古艇情報

おすすめ FX24C-HT



HONDA BF225
パワースプリット・リアドア
スタンレー
引き違い窓
パワーローラー・ウインチ
GPS魚探・ルームライト

船外機
225ps搭載!!

オプション多数付きの
おすすめお買得艇です!

試乗艇特別価格 **540** (税込) 万円

DE26GZ

必見です。



ヤママー 4JH3-DTZAY 115ps
ウインチ・GPS魚探・サンカー・マウントイレ

320 (税込) 万円



有限会社
マリンショップ.藤

福山市新涯町2-29-18
TEL.084-954-2501
FAX.084-954-1022



<h3>ヤマハ SR-22 I/O</h3> <p>H2ヤマハボーターゼー169ps 航海灯・GPS魚探・トイレ・ウインチ ドラッグレスアップ</p> <p>54 (税込) 万円</p>	<h3>ヤマハ PC-26 O/B</h3> <p>ヤマハ4スト船外機225ps・航海灯 GPS魚探・ウインチ・トイレ 注圧ステアリング</p> <p>324 (税込) 万円</p>
<h3>ヤマハ UF-23ⅢS/D</h3> <p>H3ボルボーターゼー130ps 航海灯・GPS魚探・ウインチ・トイレ ラダーステップ</p> <p>170 (税込) 万円</p>	<h3>ヤマハ FR-23</h3> <p>4スト船外機115ps・航海灯 GPS魚探・トイレ</p> <p>価格応談</p>
<h3>ヤマハ YDX-30B</h3> <p>ボルボーターゼー200cs (H17年) ウインチ・GPS魚探</p> <p>190 (税込) 万円</p>	<h3>ヤマハ FR-23</h3> <p>委託艇</p> <p>ヤマハ4スト船外機115ps 航海灯・GPS魚探・トイレ ラダーステップ</p> <p>50 (税込) 万円</p>

ボート販売 / 修理 / 保管 / 免許

ヤマハマリンショップ
MARINERS
マリナーズ株式会社
〒740-0002 山口県岩国市新港町3-6-14
TEL (0827) 30-8200 FAX (0827) 30-8201
e-mail: mariners_t@chorus.ocn.ne.jp
★定休日★ 毎週火曜日、第5月曜日
中古艇・マリナー情報はこちら <http://boat.sharepoint.com/>

2018 NEW

カーボン 誠和竿

2018 NEW

カーボン 誠和竿
グラス



オール
富士工業ガイド

オール
富士工業ガイド

鳴門船メバル



白×緑
特 価格

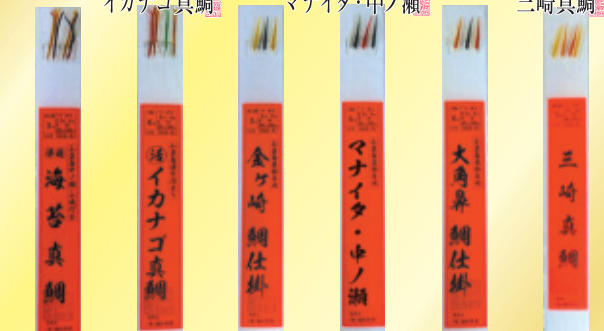


白×赤
特 価格



白×黄
特 価格

海苔真鯛、イカナゴ真鯛、金ヶ崎鯛仕掛、マナイタ・中ノ瀬、大角鼻鯛仕掛、三崎真鯛



当店 価格 520円 当店 価格 520円 当店 価格 520円 当店 価格 520円 当店 価格 520円 当店 価格 520円



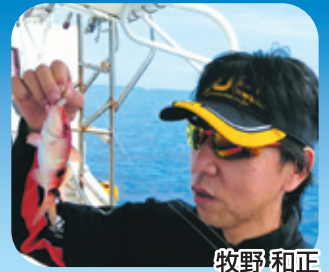
類似品に注意
特殊なサバ皮を使用した「鳴門シリーズ」のサビキは大量生産ができません。品切の際はご了承下さい。

大賀釣具店
I-FISH

釣具・エサ・オリジナル仕掛等
通信販売致します
大賀釣具店
〒706-0011 岡山県玉野市宇野8-3-3
TEL・FAX (0863) 32-1370
<http://oogaturiguten.jp/>

海もやま話 Vol.118

コイ 恋の危険



牧野和正

暦の上では春ですが、まだまだ寒い日が続きます。2月といえば「バレンタインデー」今回はシーズンオフの海から少し離れ、「こい」の話をしたと思います。とは言っても野生の魚＝「鯉」の話なんです…!

さて、「恋」と「鯉」どちらもその調理法により甘くも泥くさくもなるのはご存知だと思いますが、今回お話しする野生の鯉が絶滅の危機にさらされているという「鯉の危険」についてのお話です。

野生型と大陸型

2003年のコイヘルペスの流行で野鯉大量死が問題になりました。この時の調査で現在の日本のコイのほとんどが外来種である大陸コイと判明したのです。しかも、ごく限られた水域でしか生き残っていない日本古来の野生鯉ですが、近年、大陸型コイとの交雑種が多く確認されており、このままでは純粋な野生鯉はいなくなると危惧されています。

今、僕たちが住んでいるのは琵琶湖、霞ヶ浦(茨城南部)、児島湖水系(岡山平野)、四万十川水系の四ヶ所だけなんだ!

苦勞してるんだね~!

日本古来の野生鯉→



- ・体高が高い
- ・断面が偏扁
- ・ヒレが長い
- ・背ヒレが後方に位置する
- ・尾ヒレの切り込みが丸みを帯びている



- ・体高が低くスマート
- ・断面が丸い
- ・頭長が短い
- ・眼型が大きい
- ・体色が金色を帯びている

野生型と大陸型の性格の違い

人工池などで飼われているコイは手をたたくと寄ってくるため、コイは人に慣れやすいイメージがありますが、人に慣れるのは大陸型で、野生型はまったく慣れないそうです。また、エサの食べ方にも違いがあり、大陸型は水面で口をパクパクさせながらエサを食べ続けますが野生型は1粒のエサを食べると体を反転させ潜ってしまいます。このことから釣りのターゲットとしても警戒心の強い野生型の方がはるかに難易度が高いと言えるでしょう。

鯉の洗い



鯉は昔から高級料理として食べられてきたんですヨ!
でも、日本古来の鯉の水揚げは激減し今では大陸コイと言われる鯉が普通に店で出されているようです。
しかし、うちの店では日本古来の野生鯉しかお出ししておりません。「味」が全然違いますから…

老舗鯉料理店の板前さん

コイの危険

近年、ブラックバスが生態破壊で問題視されてきましたが大陸型のコイも何かの対策をとらなくてははいけないと思います。ここまで大陸コイが増えた原因は、鯉は日本古来より縁起の良い魚とされ、自治体レベルでコイ(大陸型)の放流を行ってきました。生命力の極めて強い大陸コイは50cmを超えると天敵はいなくなり、手当たり次第我が物顔で何でも食べてしまうので日本の河川の生態系を大きく崩しているのです。また、水質が悪くても生きていけるため、市街地の汚れた河川では大型のコイと緑カメシカ見かけなくなりました。外国の国際自然保護連合では「コイ」は侵略的外来種のワースト100に数えられている動物です。近年、やっと「コイの危険」に気づいた日本では、むやみな放流は中止していますが、増えてしまったコイの対策は未だ何もされていないのが現状です。

おすすめ

SRV23EX+F115(06)



リガーオーニング
パウスプリット
ウインチ
ローラー
サイドステップラダー付き
夜間灯
GPSYF60(中古)
エンジン使用時間150H
諸経費は別途になります

97 (税込) 万円

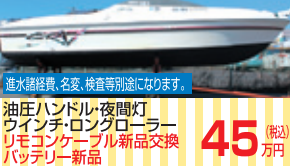
ヤマハUF20+F40(09)



バッテリー新品
屋根テント布張替
夜間灯
エンジン使用時間250H
エンジン整備済
諸経費は別途になります

48 (税込) 万円

SRV20+F50FETL (H6年)



進水諸経費、名変、検査等別途になります。

油圧ハンドル・夜間灯
ウインチ・ロングローラー
リモコンケーブル新品交換
バッテリー新品

45 (税込) 万円

ヤマハF24 O/B



船体のみ

27 (税込) 万円

廃船格安承り中・係船場所あります お気軽に
ご相談ください。

YAMAHA MARINE PRO SHOP
さとらマリン サイクル



ボート部 0848-22-5575 尾道市新浜2丁目5 (旧2号線イズミ裏) 営 9:00~18:00 (休 火曜日)
バイク部 0848-25-2829 尾道市古浜7-69 営 9:00~18:00 (休 月曜日)

<http://kadonomarina.jp/> マリンショップ 角野 検索

YFR-24 FSR F130

★フラッシングサポートリモコン2ステーション
★左スライドウインド ☆航海灯
★検査一式(法定備品)

展示艇 価格応談

UF-20 F60 新品

129.6 (税込) 万円

SRV-23 F115

整備中

限定1隻 中古艇大特価!! YDW-21 現状渡し 50 (税込) 万円

ボート一式 販売・修理・保管・検査手続
ヤマハマリンネットワーク店
マリンショップ 角野
〒705-0033 岡山県備前市穂波3829-6
TEL.0869-67-2332 FAX.0869-67-2348
<http://kadonomarina.jp/>

ブルーライン備前出口から左折5分
定休日 11月~3月まで 毎週火曜日 & 第1・第3月曜日

おすすめ

ヤマハYFR-27 FSR仕様



新艇

1年間保管料無料サービス!!

ヤマハ4スト250馬力 **展示艇特価**

ヤマハUF-26



H12年
ヤマハSX370KS
GPS魚探
レーダー
ヤカタ
スピンカー
ウインチ

390 万円

1年間保管料無料サービス!!

FAST-26



お買い得な美艇です!

H23年
ヤマハ4スト200馬力
GPS魚探
レーダー
ウインチ
ヤカタ
スピンカー
スローモード

440 万円

1年間保管料無料サービス!!

ウイングフィッシャー25



1年間保管料無料サービス!!
H24年、エンジン4スト150馬力(H19年)
GPS魚探、2点操舵
ウインチ、ヤカタ、スピンカー

540 万円

パートラムモッピー30



H7年、カミンズ6BTA5.9-M2
発電機、エアコン
GPS魚探、ウインドラス

690 万円

サンマーFX26 BZ-1K



H16年、サンマー4LH-DTZ
GPS、魚探、レーダー
ヤカタ、スピンカー

470 万円

ヤマハYD-28G



H10年、ヤマハD380T
GPS魚探、ウインチ、トイレ
イクス、潮立リモコンシステム

275 万円

呉(マグナム)教室定期開催!!
■2級免許 4/7(土)・8日(日)
■失効・更新 3/10(土)
ホームページ www.magnum-marine.co.jp/



株式会社 マグナム マリンハーバー吉浦
TEL(0823)31-3060 FAX(0823)31-2234
〒737-0845 広島県呉市吉浦新町 定休日:水曜日
e-mail:info@magnummarine.co.jp



入荷予定
新艇 ヤマハ YFR-24
2月末入荷予定
保管艇募集中!!

特選中古艇



AZIMUT 74 2003年登録
MTUディーゼル 1300ps×2 **ASK**

イタリア製
最高級クルーザー

NAVnet システム / オートパイロット / 発電機 / パウスラスタ
速度・測深系 等フル装備



AZIMUT 56 1995年登録
MTUディーゼル 767ps×2 **ASK**

NAVnet システム / オートパイロット / サテライトコンパス / 発電機
パウスラスタ / オートフラップ 等フル装備

BENETEAU Oceanis Clipper 423 2004年登録
ヤマハディーゼル 50ps **1680万円**



美艇

発電機 / エアコン / パウスラスタ
ウィンチ / GPS魚探 / レーダー
オートパイロット / NavNet モニター 他

VITECH 58SPORTFISH 1999年登録
MANディーゼル 820ps×2 **ASK**



ビッグ / ウォークアラウンド艇 / チークアフトデッキ
ミルビシジェイロ / 発電機 / エアコン / レーダー / GPS魚探
オートパイロット / パウスラスタ / ロアステーション 他フルオプション

YAMAHA SR-310X 2016年登録
ヤマハ4ストローク船外機 350ps **ASK**



試乗艇

GPS魚探 / ウィンドラス / エアコン
パウスラスタ / スタンスラスタ / 陸電
オーディオ / ポートカバー 他

YAMAHA UF-29F HP 2017年登録
ヤマハディーゼル 330ps **1580万円**



i-Pilot / マルチスキャン / GPS魚探
FSR / シールスタン / パウスラスタ

YAMAHA CR-25 2006年登録
ヤマハ4ストローク船外機 1115ps×2 **520万円**



GPS魚探 / 冷蔵庫 / TV

YAMAHA FC-26 1999年登録
ヤマハ4ストローク船外機 200ps **390万円**



美艇

ワンオーナー艇 30時間使用
GPS魚探 / レーダー / ウィンチ / ラダー / 航海灯 他

NISSAN Wingfisher26 2005年登録
ホンダ4ストローク船外機 150ps **425万円**



陸上保管
美艇

ウォークアラウンド艇 / リアドア付き
GPS魚探(新品) / 個室電動マリントイレ 他

YAMAHA CR-28 2000年登録
ヤマハディーゼル 240ps **730万円**



人気のロアステーションモデル!!
GPS魚探 / 3ステーション / エアコン
FBオーニング / オーディオ

YANMAR DE-39F 1993年登録
ヤマハディーゼル 280ps **580万円**



GPS / 魚探 / ウィンチ / 発電機
オートパイロット / 微速装置

YAMAHA UF-23 1991年登録
スズキ4ストローク船外機 100ps **138万円**



エンジン2009年載せ替え
航海灯 / ウィンチ / 魚探 / パウスプリット

YAMAHA FAST-21 2007年登録
ヤマハ4ストローク船外機 1115ps **295万円**



i-Pilot / GPS魚探 / 航海灯
リーニングシート / パウラール

YAMAHA AG-21 2008年登録
ヤマハ4ストローク船外機 150ps **298万円**



エンジン2012年新品に載せ替え
ウォーターバラストタンク 280L / バックミラ
トランサムステップ(両舷) / スピードメーター

YAMAHA AS-21 2006年登録
ヤマハ4ストローク船外機 1115ps **160万円**



GPS魚探 / 電動アンカーウィンチ
アンカーデッド / ロッドホルダー
リアシートクッション

YAMAHA AS-21 2005年登録
ヤマハ4ストローク船外機 90ps **150万円**



GPS魚探 / ウェイクミラー
トランサムステップ&ラダー / オーディオ

YANMAR FX-21 O/B 1995年登録
ヤマハ4ストローク船外機 50ps **98万円**



ウィンチ / 航海灯

スマートフォンから



UBE マリーナ
宇部市港町1丁目13-7
0836-32-0656

SHIZUKI マリーナ
萩市堀内西の浜56
0838-22-5566

マリンセンターマリーナ
福岡市西区小戸2丁目11-1
092-885-5200

携帯電話から



株式会社ササキコーポレーション

★ボート免許講習 ★レンタルボート ★中古買取

超
おすすめ
機装艇



ヤマハYF23SP

陸上保管(平成16年新造)
ヤマハ4スト150馬力 (685hrs)(ローケースはほぼ新品)

価格応談

ミンコタ社 アイパイロット24V60インチ仕様(自動昇降型)(自動充電器 MK-2-DC) 当マリーナ
ウインチ・マリントイレ(手動)・GPS魚探・レーダー・ランサムステップ・ラダー 保管される方
オーニング・ロッドホルダー多数・CDプレーヤー・夜間航行 特別価格あり
カテゴリーフローア(5分割・特製)・サイドボードナビゲーターシート(特製)・他

ミツザン リバティ

オプション付きのお買得艇です!



スキ4スト
115馬力(770時間)
ミンコタ
アイパイロット12V
オーニング
ホンデックス GPS魚探(小)

85万円

ヤンマー和船17

ヤマハ和船14ft



23万円

21万円

ヤンマー2GM(13馬力)ドライブ
(バーハンドルステアリング)・夜間航行

ヤマハ4スト8馬力(新古品)
(FT8DMHX)



株式会社 竹原マリン

広島県竹原市吉名町4501-2
TEL.0846-28-0373
FAX.0846-25-1719
営業時間/8:00~18:00
定休日/毎週水曜(第1・第3火曜)
E-mail: takemarine@mx2.tiki.ne.jp
URL: www.takeharamarine.com

船外機祭り

船外機
のことなら
お任せを!



55.0万円

F115AETX
05年11月製



42.0万円

F50AETL
00年8月製



40.0万円

F40BEHTL
03年10月製



18.0万円

F15CMHL
03年製



17.0万円

F9.9FMHL
11年11月製



16.8万円

F9.9FWHL
09年6月製

中古ドライブ ヤンマー-SZ80 25.0万円

ポート・漁船・販売・修理・買取致します。ご相談下さい。



(有) マリンショップ 上山

〒714-0081 岡山県笠岡市笠岡2418
定休日 月曜日
☎ (0865) 62-5364 携帯090-8717-1894

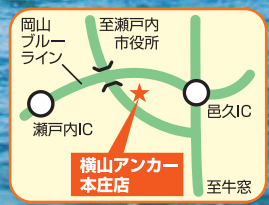


ヤフーショッピングに出品中! 「横山アンカー」で検索!

横山アンカー

ハイブリットシャクリ機 今まで以上のトルクとスピードを出せるシャクリ機です!!

実用新案登録



シャクリ機下取りします!!中古シャクリ機の在庫はホームページまたは電話でお問合せください

誠和釣具
086-282-6841

横山アンカー

岡山県瀬戸内市
邑久町本庄2119-1

お問
合せ
TEL.0869-22-0402
HP.090-6431-9178
FAX.0869-24-1704

メカニク知っ得講座 父

4ストローク船外機のメンテナンス

(一財)尾道海技学院 元廣 孝志

ボートシーズンに備えて、4ストローク船外機の日常メンテナンス情報をご紹介します。
ユーザーによる日常点検とプロによる定期点検が相まって、ボートの故障トラブルが回避できます。
船外機を長持ちさせるため、日常点検ポイントを整理して紹介します。

日常点検

- ✓ 燃料ラインからの燃料漏れチェック
- ✓ ストップスイッチ及びエマージェンシストップスイッチの作動
- ✓ 電気コード類の結線部ゆるみ、皮膜チューブ破損
- ✓ エンジンオイルが規定量かどうかのチェック (図1)
オイル交換：初回 20時間 以後 100時間毎
- ✓ スパークプラグの電極摩耗、汚損の度合い (図2)
- ✓ スロットルグリップの重さ度合い (図3)
- ✓ チョークノブ操作によるリンクやバルブ作動
- ✓ リコイルスタータロープの摩耗、損傷 (図4)
- ✓ シフト操作によるスムーズ性 (図5)
- ✓ ステアリング操作による重さの度合い、スムーズ性
- ✓ プロペラのブレード曲がり、欠け、摩耗
- ✓ プロペラナット用スプリットピンの有無
- ✓ アノード表面の汚れ、腐食摩耗状態をチェック (図6)
- ✓ 冷却水系の水洗い (水洗キットの使用) (図7)

図1



図2

図3



図4

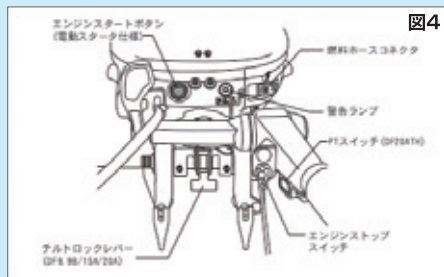


図5

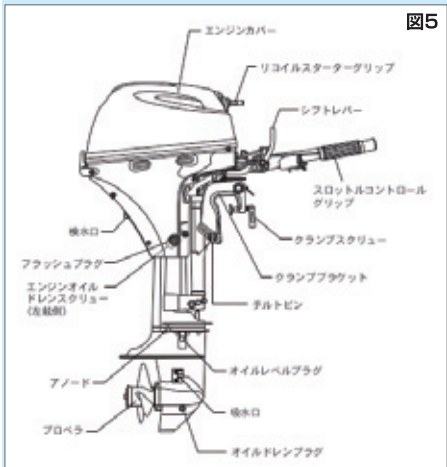


図6

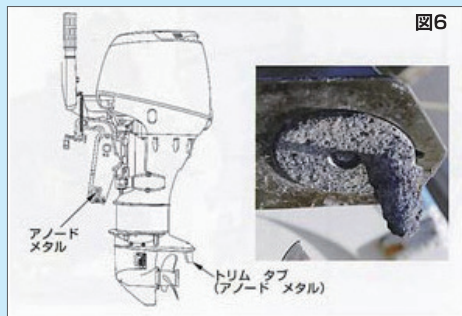
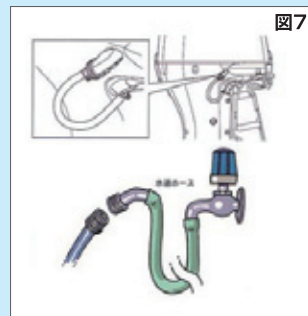


図7



更新していますか? **再交付**があります!

更新・再交付への道はこのクリックにあり!!

マリンテック 国家試験免除
学科 実技

お問い合わせ、お申し込みは尾道海技学院の各事務所へ!

一般財団法人 尾道海技学院 <http://www.marine-techno.or.jp>

本校 TEL(0848)37-8111 広島事務所 TEL(082)543-5118
山陰事務所 TEL(0852)21-3366 山口事務所 TEL(0834)32-6256
岡山事務所 TEL(086)225-8477 尾道海技学院 検索

◆小型免許講習の教員募集中。 お気軽に
◆免許の更新・失効講習も各地で開催。 お問い合わせください。

サブマリン中古艇情報!!

MFC-242
オススメ!

AD-31 ミンコタ・ウインチ・GPS・レーダー
トイレ・ヤカタ **200万円** (税込)

YF-27
委託艇
レーダー・GPS・ウインチ
FSR・トイレ
スパンカー **648万円** (税込)

UF-23
115 PS
魚探・屋形 **68万円** (税込)

有限会社 サブマリン
廿日市市木材港北4-30
TEL. 0829-32-5767
FAX. 0829-32-5780
E-mail:boat_submarine@yahoo.co.jp

至岩国 至広島
岩崎薬局 中国屋造
廿日市ボートパーク
HONDA 日本ボートパーク船庫
サブマリン★
 Finds
至はつかいち大橋

BOAT OWNER
ボートオーナー 出番ですよ!

オーナー：原 光弘様
艇種：ヤンマー DE-37

サブマリンさんでの船の乗り換えは今回で4艇目となります。
1艇乗り換える度船が大きくなり気が付けば37ftになりました。
今の船はしげに強くスピードが速い為、遠方への釣りを仲間と楽しく行っています。
これからもっと大きな魚を目指し釣りにレジャーに楽しみます。

サブマリンより一言
原様とは船外機の船からお付き合いさせていただいております。いつも楽しそうにお友達と遊びに行かれ、嬉しく光栄に思います。これからも未永いお付き合い宜しくお願いします。

トヨタ、ポーター26L

H21 250psエンジン搭載(新品)
航海灯 WC ウィンドラス
イクス トランサムステップ GPS魚探

650万円 (税込) **船外機 仕 様**



当社の
おすすめ

ヤマハ F.A.S.T.26

H28 150psエンジン搭載(新品)
航海灯 GPS魚探
イクス スパンカー
デッキライト

540万円 (税込)



ヤマハ UF-21 Cuddy

H14 70psエンジン搭載(新品)
航海灯 GPS魚探
イクス

220万円 (税込)



ヤマハ F-23

H4 115psエンジン搭載
使用時間282H
航海灯 イクス
オーニング

98万円 (税込)



MJ-180GP

2017NEWモデル
SVHOエンジン(250ps)搭載
RIDE機能装備

MJ-VX CruiserHO

2017モデル RIDE機能装備
180リットルNIMAエンジン(180ps)搭載

ヤンマー FL26

H8 スズキ250psエンジン搭載
航海灯 GPS魚探 イクス

270万円 (税込)



価格応談

価格応談

イオンモールで
ボートに乗ろう!

マリンインフォメーション

イオンモール神戸南に みんなあつまれ! マリンインフォメーション 開設!

海の窓口へ!!

イオンモール神戸南・マリンインフォメーション

兵庫県神戸市兵庫区中之島2丁目1番1
TEL.078-977-7166

営業時間/9:30~17:00 定休日/火曜日

最新情報 <http://www.hinase-marina.co.jp/aeon-mall/index.html>

- プレジャーボートの操船体験
神戸空母沖コース(40分)ご本人3,500円、同伴者1,500円/名
- SUP(パドルボード) : 定番人気! ...
チャレンジコース(45分)大人2,500円、小人(10~15歳)1,500円
クルーズコース(90分)大人5,000円、小人(10~15歳)4,000円
- シーカヤック
体験コース(90分)大人3,000円、小人1,000円
- ボート操船のスキルアップ教室
- マリン書籍の図書室

※金額は全て税込みです

シーカヤックフィッシングで出掛けよう! ぜひお問い合わせ下さい!

レンタルシーカヤック

日生マリナー本店

穏やかな日生諸島で
カヤックに乗って海の旅
に出掛けてみませんか?

限定

シット・オン・トップ・カヤック 1人乗り 料金

10:00-16:00 (1日) ... **6,480円**(税込)
10:00-13:00 (半日) ... **3,240円**(税込)
13:30-16:30 (半日) ... **3,240円**(税込)

※シーカヤックを楽しんでいただく前に初回安全講習の受講が必須です(お1人様1,080円(税込))

さらにレクリエーショナル・カヤック(2人乗り)もご用意しております。ご利用お待ちしております。

当社のシースタイル配備店 「シースタイル」とは、会員制の「レンタルボートのシステム」です

YAMAHA Marine Club

Sea-Style

利用料金が**4,100円**から
ご利用できます

日生マリナー本店シースタイル艇 AR-190

日生マリナー本店

神戸ハーバーマリナー

日生マリナー赤穂店

播磨マリナー

随時受付中

ボート免許教室 最短2日間

神戸地区 2月17日(土)・18日(日)

日生地区 2月22日(木)・23日(金)
2月24日(土)・25日(日)

播磨地区 2月3日(土)・4日(日)

YAMAHAマリントラスト

日生マリナー

本店 岡山県備前市日生町寒河38 ☎0869-74-0500
日生マリナー備前店 ☎0869-63-2300
日生マリナー赤穂店 ☎0791-43-2233

神戸ハーバーマリナー

兵庫県神戸市兵庫区遠矢浜町5-37 ☎078-671-3177

播磨マリナー

兵庫県高砂市曾根町2710-64 ☎079-448-1515

●営業時間/9:00~17:00 ●定休日/毎週火曜日(3月~9月) 毎週火・水曜日(10月~2月)

モバイルアクセス

山陽自動車道 R2 備前IC
和知IC R374 山陽新幹線
西片上駅 赤穂駅 山陽新幹線
伊部駅 品川自煉瓦(株) R250 日生駅
九州耐火煉瓦(株) 片上湾 本店
備前店 片上大橋 ブルーライン 鹿久居島 鶴海インター

★詳しくは **日生マリナー** 検索

S&S協議会 会員紹介

充実の設備でお客様のマリライフをサポート!

海の上で風を感じて下さい

シーカヤック体験で
気心の知れた仲間と思い出づくりを!

フィッシング仕様の
マリッジットで
海を自在に駆け巡ろう!

潮風が最高のおちそうです

日生本店
バーベキューテラス完備!

日生本店 今夏スタート予定

当社は穏やかな瀬戸内海という恵まれた環境のところへ位置していますので、フィッシング、クルージング、ウエイクボードなどのマリンスポーツを十分に楽しむことができます。
日生・備前・赤穂・播磨・神戸の5店舗があり、それぞれの店舗で特色があります。違う店舗へ移動もできますので、移動して別の遊び方をすることもできます。
全店舗で新艇、中古艇の販売やボートエンジンのメンテナンスをしています。また日生マリーナ本店・神戸ハーバーマリーナ・播磨マリーナにて免許教室も随時受け付けておりますので、小型船舶免許が取得できます。
備前店以外ではヤマハのレンタルボート「シースタイル」がご利用可能です。
瀬戸内海でマリッジットの楽しさを体験してみたいはいかがでしょうか。
日生マリーナ本店ではバーベキューテラスを完備し、シーカヤック体験もできます。
今年の夏、マリッジットでのフィッシングもスタートする予定です。
今後も新たな発想でお客様のマリライフをサポートさせていただきます。
どうぞよろしくお願い致します。



日生マリーナ本店

日生マリーナ備前店

日生マリーナ赤穂店

神戸ハーバーマリーナ

播磨マリーナ

播磨マリーナ 15クレージ



YAMAHA マリノトラスト 有限会社 川崎商会
日生マリーナ 本店

〒701-3202 岡山県備前市日生町寒河38番 ☎0869-74-0500

■ 日生マリーナ備前店 ☎0869-63-2300
■ 日生マリーナ赤穂店 ☎0791-43-2233

日生マリーナグループホームページ
<http://www.hinase-marina.co.jp>

神戸ハーバーマリーナ 〒652-0866
兵庫県神戸市兵庫区遠矢浜町5番37号
播磨マリーナ 〒676-0082
兵庫県高砂市曾根町2710-64

小豆島鯛サビキ

昨年度、鯛が不漁にもかかわらずよく釣れた実績No.1の御当地仕掛です

厳寒期 海苔棚 周辺 海苔真鯛

冬場、この周辺の真鯛は養殖海苔棚から流れ落ちる海苔をエサに越冬しています。集団で深場に固まっているポイントが見つければ大釣りが期待できます。

瀬戸内 イカナゴシーズン イカナゴ真鯛

瀬戸内の各地で真鯛のエサとなるイカナゴが湧きはじめると彼らは狙ったように飽食を始めます。この時期に威力を発揮するイカナゴサビキです。

小豆島北部～家島群島 金ヶ崎鯛仕掛

初春からこの海域では真鯛の大群が海遊を始めます。仕掛の特徴は小魚の体色に合わせた黄色系の魚皮と細ハリスを組み合わせた繊細な仕掛です。

小豆島 西部 マナイタ・中ノ瀬

通称「マナイタ・中ノ瀬」周辺は小豆島随一のA級ポイント。魚探に大きく反応が表れた時が数釣りのチャンスです。4本針&回転ビースで手返し重視の仕掛。

小豆島南部～庵治島 大角鼻鯛仕掛

鯛が補食する稚魚が深場に集まるのが特徴のこの海域。うす暗い深場でシルエットがはっきり映し出される黒色のサバ皮に実績が上がっています。

香川県 三崎沖～下津井瀬戸 三崎真鯛

備後灘から下津井瀬戸の海域では真鯛の好物である甲殻類や小魚が多く集まるためエサをイメージした赤、黄系の魚皮に軍配が上がっています。

鳴門サビキ® シリーズ

鳴門船メバル

厳寒期の喰い渋った際に使用する伝統鳴門メバルサビキ

22mm サバ皮 (超軽量 胴打鉤仕様)

28mmカット魚皮は誘い幅が少なくても小刻みによく動く。

早春に孵化したイカナゴの稚魚は底ギリギリを泳いでいるため、メバルの釣れる棚は底から数メートルです。その為、誘い幅が少なくても小刻みによく動くサビキを選択してやる必要があります。



No.116 ▶ ボートDEフィッシング 眼張(メバル)!

瀬戸内海では冬から春にかけてメバルがよく釣れます。

釣ろうと思えば年中釣れるのですが、やはり海水温の下がった冬からメバルの旬である春がメバルが美味しい時期ですので、その時に良型のメバルを釣りたいものです。

メバルは漢字で眼張と書き、由来は目が大きく見張っているようだからだそうです。

またメバルにはいろいろ種類があり、今回は黒メバルを狙って釣ろうと思います。

最近では黒メバルはあまり獲れなくなり、市場ではあまり見かけなくなっているそうです。

しかし高級料亭では定番のごとく、メバルの煮つけとしてよく見かけるそうです。

味の方は癖もなく上品で淡泊な味わいで、程よく脂もっており、煮つけや焼き物どんな料理をしても実に美味しい魚です。

ボートフィッシングでは、良型高級黒メバルもまだまだ釣る事ができます。

皆さんも今年はボートで高級黒メバルを釣りに出かけよう!



瀬戸内海 ボートDEフィッシング 眼張(メバル) 実践編

12月31日 使用艇 ヤンマーサルパ28

大潮 満潮10:19 干潮15:23 天候曇り

6:30 今回は、最近都会のスーパーや鮮魚売り場では見かけることが少なくなった黒メバルを狙いに、夜明けと同時に出港したいと思います。

仕掛けはメバル釣りでは鉄板の、誠和釣具の鳴門サビキでハリスの違う数種類の仕掛けを用意し、出航です。サビキ仕掛けは餌釣りに比べ、手軽でボートも汚れないので、一石二鳥のボートフィッシングですね。

7:00 ポイント到着。ここは島陰の水深5Mから20Mまでの、岩のゴツゴツしたポイントです。メバルやガシラは岩陰や海藻の陰に潜んでいることが多いので、必然的にこのような島陰が絶好のポイントとなります。島陰には急に浅くなったり干渉岩などがあるので、十分に気を付けよう!

7:30 魚探で島の周りを探査。最近、水温が急激に下がった影響で魚探に良い反応が映ってこない。

7:45 島周辺を隈なく探索していると、水深20Mの海底付近で魚らしき薄い反応発見。ここで仕掛けを落してみる事に。ハリス2号の仕掛けをセットし、底まで落としてみる。そしてゆっくりスローでリールを巻き上げてくる。10M巻いたところで止め、また底まで仕掛けを落とし、ゆっくり巻き上げを繰り返す。

8:15 今日は食いが渋いようだ。中々ヒットしない。

8:30 しばらく頑張ってみたが中々ヒットしないので、ハリスを1号にかえてみる。

8:40 仕掛けをかえて数回仕掛けの上げ下げを繰り返して底付近から超スローで巻いていると、コンコンコンと竿先にアタリ。何か魚がヒット! 最初はすごく抵抗したが、途中で抵抗を止めたみたいでスーッと上がってくる。そして上がってきたのは20センチ前後のガシラでした。底の方で釣れ、あまり抵抗しなかったので、狙いのメバルではないなと思ってはいたがやっぱりガシラかと思い、イケスへ放り込み海へは仕掛けを放り込む。

9:00 少し上の方へ反応が出ているポイント発見。ポイントの少し手前からゆっくりと仕掛けを落とし、フォールで誘ってみる。底に重りが着底する手前でグイグイとメバルのアタリ! メバルヒット!! ゆっくり丁寧に無理をせずにリールを巻く。ここであわてて強く合わせたり、急いでリールを巻くのはバラス危険があるので禁物です。(メバルは口が弱い魚なので気を付けよう!)

そして上がってきたのは良型の黒メバルでした。今夜の晩酌はメバルの煮つけと日本酒が頭に浮かぶ。

この後も良型のメバルが入れ食いではないものの、コンスタントにつれ、お昼になったのでストップフィッシング。

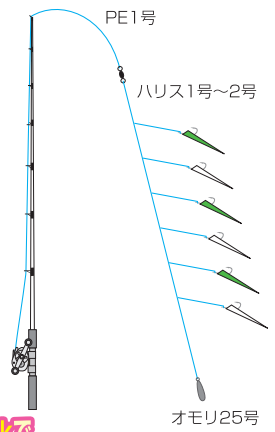
11:30 ストップフィッシング。



今回の釣果 ▶ メバル14匹 ガシラ3匹

- 釣る方法**
- 魚探で群れを探そう!
 - 群れを見つけたら仕掛けを底まで落としゆっくり巻き上げよう。
 - 基本はこの繰り返し。

- ワンポイントアドバイス**
- 食いが悪い時はハリスを出来るだけ細くしよう。
 - 釣れない時はフォールや軽いシェイクで誘ってみよう。



ただ今、Face Bookでリアルタイム釣果配信中!!



仕掛け

- 竿：シマノ リアランサーメバル
- リール：シマノ ベイゲーム
- PE：1号
- オモリ：25号
- 仕掛：メバル仕掛



プロフィール
三宅 毅 (みやけ つよし)
 兵庫県出身 1972年生まれ
 相生マリンセンター代表
 [現在のおもな成績]
 真鯛65cm・メバル31cm・カジキ5本

師匠の独り言

- 冬はメバルの煮つけと日本酒が最高にあう。
- 釣りたてのメバルの煮つけは身がプリプリで身離れがよく美味しいぞ。
- 味付けは日本酒、味りん、濃い口醤油、砂糖だけあれば簡単にできるよ!

中古艇情報
 トヨタポナムのことなら
 おまかせ下さい!!
 特別操船スクールも実施しています。

TOYOTA PONAM ラインナップ
TOYOTA PONAM 28V
 New ¥19,200,000~

TOYOTA PONAM 31
 ¥29,700,000~

TOYOTA PONAM 35
 本体価格 ¥58,500,000~

ヤマハ サルバ28
 マリントイレ、GPS魚探フル装備、その他
価格応談

TOYOTA PONAM 26L
 陸置 コモンレールエンジンフル装備
価格応談

ヤマハ SF-51
 PRICE DOWN
 GPS、レーダー、フル装備 **950万円**

ヤマハ MX-40
 陸置、美艇、フル装備 マリントイレ、その他 **850万円**

ヤマハ FR-26
 ヤマハ4スト200ps GPS魚探、その他
価格応談

ヤマハ PC-27
 陸置、美艇 ディーゼル×2機 **380万円**

ヤマハ FC-31
580万円

ヤマハ UF-23
180万円

ヤマハ PC-26
180万円

日産
 スズキエンジン 4スト140ps
 PRICE DOWN 120万円 → **85万円**

ヤマハ エキサイター
85万円

ヤマハ SR-30
 陸置 **価格応談**

AIOI MARINE Co., Ltd.
相生マリン(株)
 〒678-0172 兵庫県赤穂市坂越2851-16-1208 マリンプラザ2001
 TEL・FAX 0791-22-3277 ☎ 0120-885928

- お問い合わせ下さい
- ★大型中型保留艇
 - ★船底清掃業務
 - ★クイック清掃
- トータルマリンサポート**
- | | | |
|-------|-----------|-----------|
| 新艇販売 | 釣具販売 | ボート輸送 |
| 中古艇販売 | ボート免許スクール | ボートメンテナンス |
| 中古艇査定 | ボート保険 | マリライフの相談 |
| | | ボート保管場所相談 |
- ボートクラブシーマンネットワーク



瀬戸内エリアおすすめ船釣&釣場情報!!

各地の最新情報は、各釣ショップへお問い合わせください。

① 大阪～堺エリア		釣り場	泉南沖	ポイント目標	F・エイト3 TEL (06) 6912-0008 FAX (06) 6912-0183
魚	メバル	サイズ	25～30cm	匹数	
状況 当たれば大型!!これからの期待!!					
② 明石～神戸エリア		釣り場	明石沖	ポイント目標	エイト玉津 TEL (078) 922-0008 FAX (078) 922-8898
魚	メバル	サイズ	15～27cm	匹数	
状況 今年も春の風物詩、メバルのシーズンがやってきます。釣り方はサビキ仕掛けで、良い日は20匹前後釣れることも。					
③ 牛窓～備前エリア		釣り場	日生	ポイント目標	大多府島
魚	メバル	サイズ	20cm前後	匹数	10匹位
状況 エサはシラサエビ、サビキでも釣れます。					
④ 玉野エリア		釣り場	アワラ島	ポイント目標	大賀釣具店 TEL (0863) 32-1370 FAX (0863) 32-1370
魚	マダイ	サイズ	25～50cm	匹数	
状況 サビキ釣りで安定した釣果が出ている。カサゴ、大槌のニベも潮によりぼつぼつ。					
⑤ 児島エリア		釣り場	下津井沖	ポイント目標	Fishingじあい TEL (086) 523-1091 FAX (086) 454-7118
魚	マダイ	サイズ	25～50cm	匹数	
状況 サビキ仕掛けがオススメ!!					
⑥ 小豆島北部エリア		釣り場	福田沖	ポイント目標	トミオカつりぐ TEL (0879) 62-3598 FAX (0879) 62-4121
魚	マダイ	サイズ	25～40cm	匹数	
状況 鯛サビキで狙う。					
⑦ 小豆島南部エリア		釣り場	谷尻沖～福部～風の子島	ポイント目標	当日の釣船の多い所
魚	マダイ	サイズ	20～60cm	匹数	5～10匹
状況 小型が多いが50～60cm級もまじる!					
⑧ 笠岡西エリア		釣り場	荘内半島 三崎沖	ポイント目標	シーポート TEL (0865) 62-3369 FAX (0865) 62-3369
魚	マダイ	サイズ	20～50cm	匹数	
状況 マダイ:三崎沖 潮が合えば 型のばらつきはあるが大喰の可能性も。北木島シンザキも 30～50cm 4～5枚。名古屋フグ:北木島丸岩、大島周辺で20cm前後 10～15匹。					
⑨ 呉～川尻エリア		釣り場	呉市 蒲刈町周辺	ポイント目標	あけぼの釣具 川尻店 TEL (0823) 87-5080 FAX (0823) 87-5080
魚	メバル	サイズ	15～25cm	匹数	
状況 今の所大きいのは少ないけれど、例年より多いかも?					
⑩ 広島エリア		釣り場	宮島周辺	ポイント目標	パゴス本店 TEL (082) 879-1830 FAX (082) 879-1830
魚	カレイ	サイズ	15～20cm	匹数	
状況 エサを多めに付けてアピールすると良いでしょう。					
⑪ 高松エリア		釣り場	大槌島、小槌島周辺	ポイント目標	水深が他より深く28m以上の所
魚	ニベ	サイズ	30～40cm	匹数	10匹
状況 ジグ、餌釣り、鯛ラバでも釣れます。					
⑫ 新居浜～四国中央エリア		釣り場	大島	ポイント目標	和井田浜沖
魚	カワハギ フグ	サイズ	20cm前後 20cm前後	匹数	15～20匹 10匹位
状況 天候不順により、釣果は乏しいです。カワハギは冷凍アサリをエサに。まずまず。メバルも少しずつ上がっているようですが、釣果は例年より低いです。					

お買得!

アウトレットマリン用品誌上販売

特価品



ヤマハ ステンレスプロペラ

- サイズ：13×19-K
- ヤマハ船外機用
- カラー：ブラック

送料込特価 **20,400円** (税込)

UBEマリーナ P18参照

特価品



低馬力プロペラ 各種

- 7-1/2×7-8A-4-6ps
- 9×5-3/4-C-8ps

店頭引渡特価 **いずれも 5,400円** (税込)

徳山マリン P4参照

特価品



高馬力プロペラ 各種

- 13.5×13K-50-115ps
- 13.1×15K-50-115ps
- 12.5×21K-50-115ps
- 14×19M-150-200ps

店頭引渡特価 **いずれも 16,200円** (税込)

徳山マリン P4参照

特価品



ボルボ DPA7プロペラ

店頭引渡特価 **56,000円** (税込)

日生マリーナ本店 P22参照

中古品



ナカシマ製 プロペラ

- D700・P820・シャフト径：U60
- ヤマハ6LY2-S1用
- 程度良い。現状渡し・運賃別途

店頭引渡特価 **216,000円** (税込)

(有)リフレスマリン P14参照

中古品



ナカシマ製 プロペラ

- D820・P1420
- シャフト径：U65
- 程度良い。現状渡し・運賃別途

店頭引渡特価 **237,000円** (税込)

(有)リフレスマリン P14参照

特価品
長期在庫品



プロペラ FR-34用

- ヤマハFR-34
- ヤマハ(日野)エンジン用
- A68-309、D-510、P-580
- 現在メーカー在庫ですので、お買得です

店頭引渡特価 **30万円** (税込)

(株)オバタボート P31参照

中古品



水中ポンプ 24V

店頭引渡特価 **16,200円** (税込)

(有)ダイヤモンド P9参照

特価品
展示品特価



GPS魚探 YFHIV084-F66s-W

- HONDEX製8.4インチカラー魚探
- 自動のワイドスキャン対応モデル!
- 出力600W・周波数50/200kHz
- 取付工具別途送付可

送料別・店頭引渡特価 **288,800円** (税込)

(株)ナスポート P12参照

特価品



魚探GARMIN Fish finder350C

- 本体、電源コード
- 振動子、ブラケット

店頭引渡特価 **33,000円** (税込)

日生マリーナ本店 P22参照

中古品



GPS魚探 YF6000NF

- 作動確認済み。
- 本体、電源コード
- 振動子(400W)ブラケット

店頭引渡特価 **45,000円** (税込)

日生マリーナ本店 P22参照

特価品
長期在庫品



5型ワイド HE-601GPII

- 魚探オート機能搭載
- 全国地図データ内蔵LEDバックライト高輝度液晶
- 定価¥82,080の品

店頭引渡特価 **55,944円** (税込)

さとうマリンサイクル P17参照

中古品



SX422KMターボ

店頭引渡特価 **12万円** (税込)

日生マリーナ本店 P22参照

特価品



ヤマハ6BY2-220用ターボ

店頭引渡特価 **15万円** (税込)

UBEマリーナ P18参照

中古品



ヤマハ船外機 F8CMHL

- 07年マニュアルスター
- マニュアルハンドル
- 12Lタンク
- 燃料ホース1式

店頭引渡特価 **65,000円** (税込)

さとうマリンサイクル P17参照

特価品



ユニカス ハンドルツノなし

店頭引渡特価 **18,000円** (税込)

日生マリーナ本店 P22参照

特価品
長期在庫品



ツインレバー

- メーカー：ニッパツメック
- クラッチ&スロットル(ミミタイプ)
- 定価34000円(税抜)

送料別・店頭引渡特価 **25,000円** (税込)

(株)ナスポート P12参照

特価品



船外機水洗キット

- エンジン使用後水洗いしてください

店頭引渡特価 **18,500円** (税込)

さとうマリンサイクル P17参照

中古品



補機ブラケット

- トランサムステップに取付け可能
- 縦32cm横30cm高さ23cm

送料別・店頭引渡特価 **21,600円** (税込)

(株)ナスポート P12参照

特価品



ヤマハ4JM-TZ用 排気マニホールド

店頭引渡特価 **30,000円** (税込)

PRICE DOWN 40,000円→

(株)マグナム P17参照

お買得!

アウトレットマリン用品誌上販売

特価品



電磁クラッチ

- 森田精工製 (PS-260HT-K24V)
- 展示品未使用 (新品)
- 油圧スラスタ用
- 定価¥713,880(税込)・45%引き

店頭引渡特価 **39万円(税込)**

(有) リフレスマリン P14参照

中古品



電クラ24V

店頭引渡特価 **80,000円(税込)**

(有) ダイヤマリン P9参照

中古品



12リットルタンク

店頭引渡特価 **4,000円(税込)**

さとらマリンサイクル P17参照

中古品



桟橋

- 全長12m40cm
- 幅1cm5cm
- 現状渡し品

店頭引渡特価 **25万円(税込)**

(株) オバタポート P31参照

特価品
8本限り



NGK イリジウムMAXプラグ BPR5EIX-11P

- 定価1,944円の品

店頭引渡特価 **1本1,150円(税込)**

徳山マリン P4参照

特価品
2点限り



ロンスタン製ラチェットブロックRF46131

- 定価12,528円の品
- 8mm

店頭引渡特価 **1点6,500円(税込)**

徳山マリン P4参照

中古品



ヤマハ発電機 EF900IS

- 1度だけ使用
- キャブレターOH済
- 夜釣りにバッテリー上がり
- に、色々利用できます

店頭引渡特価 **55,000円(税込)**

さとらマリンサイクル P17参照

中古品



YAHAMA SRV23用船外機カウルカバー

- SRV23専用の船外機カバーです

送料別・店頭引渡特価 **10,000円(税込)**

(株) ナスポート P12参照

中古品
ほぼ新品



シート

- 若干日焼けあり
- レットロな変わった形のシートです

店頭引渡特価 **10,000円(税込)**

(株) ナスポート P12参照

中古品



リーニングシート

店頭引渡特価 **25,000円(税込)**

(有) ダイヤマリン P9参照

中古品



ドライバーシート

- 高さ490~650調整可能

店頭引渡特価 **10,800円(税込)**

(株) オバタポート P31参照

中古品



補助椅子

- FG36用

店頭引渡特価 **16,000円(税込)**

(有) ダイヤマリン P9参照

中古品



ヤマハROWボート10

- 全長：約2900
- 全幅：約1080
- 全深さ：約450
- 現状渡し
- 整備は要別途

店頭引渡特価 **20,000円(税込)**

さとらマリンサイクル P17参照

特価品



ハロゲンタイプ式サーチライト 24V

店頭引渡特価 **10万円(税込)**

日生マリーナ本店 P22参照

特価品



DENJI社 デッキライト

- ハロゲンタイプライトの替用
- 定価¥7,350
- フッ素樹脂コーティング
- 防水耐熱性プラスチック製
- 12V55W ● 9x1177x115x88

店頭引渡特価 **4,800円(税込)**

(株) ナスポート P12参照

特価品



長期在庫ブリザーパイプ

- φ88 462mm
- 定価7,463円の品

店頭引渡特価 **5,000円(税込)**

徳山マリン P4参照

特価品



ヤマハMF-27用 アウトステーションボックス(純正品)

店頭引渡特価 **21,600円(税込)**

(株) オバタポート P31参照

特価品



リガー製 スパンカー5.3m

店頭引渡特価 **194,400円(税込)**

(有) ダイヤマリン P9参照

特価品



アンダーラダーステップ(ワンタッチ収納式)

- FRP : L450×W630×H160(mm)
- ラダーはステップの下に収納可能

店頭引渡特価 **67,000円(税込)**

UBEマリーナ P18参照

特価品



アンダーラダーステップ

- チーク : L500×W600×H100(mm)
- ラダーはステップの下に収納可能

店頭引渡特価 **73,000円(税込)**

UBEマリーナ P18参照

お買得!

アウトレットマリン用品誌上販売

特価品



工進 イカール

●電圧12V ●モーター出力250W ●重量20kg ●サイズ330x239x239.5 ●ローラー回転数50rpm(低速)100rpm(高速) ●巻き上げ速度100g(標準)8mm(低速)13mm(高速)

店頭引渡特価 18,000円(税込)

日生マリーナ本店 P22参照

中古品



ウインチ200W

●24V仕様

店頭引渡特価 75,000円(税込)

(株)オバタボート P31参照

特価品



コーシン社製ウインチREL-4024

●400W 24V ●整備済み

店頭引渡特価 108,000円(税込)

(株)オバタボート P31参照

中古品



3点式スキーポール

店頭引渡特価 20,000円(税込)

さとうマリンサイクル P17参照

特価品



オリジナルステンレスアンカー

●オールステン(磨き)で見た目も綺麗です!

店頭引渡特価 5kg...13,000円(税込) 7kg...16,000円(税込)

(株)ナスポート P12参照

中古品



ステンレスアンカー

●13.5kg ●両爪タイプ

店頭引渡特価 8,000円(税込)

さとうマリンサイクル P17参照

特価品



アンカーローラー

●ローラー幅70mm ●全長約580mm ●幅約90mm

店頭引渡特価 12,000円(税込)

(株)オバタボート P31参照

特価品



三方アンカーローラー GL-70

●7kg~10kg対応

店頭引渡特価 13,000円(税込)

(株)オバタボート P31参照

特価品



ロッドホルダー

3連タイプ...3,200円(税込) 4連タイプ...4,000円(税込)

さとうマリンサイクル P17参照

特価品



YAMAHA ライフジャケット YM2420R

●自動膨張式 ●国土交通省型式承認品 ●水検知機能付 ●カラーネイビー、レッド、ブラック、オレンジ

店頭引渡特価 16,800円(税込)

(株)ナスポート P12参照

特価品



ダイワ・シマノフライング帽子

●旧モデル品 ●定価3400円~4500円の品

店頭引渡特価 980円(税込)

大賀釣具店 P15参照

「アウトレットマリン用品誌上販売」について……

掲載商品は、会員各社が独自にご紹介させていただいているものです。ご購入に関するお取引条件については、S&S協議会は仲介をいたしておりませんので、直接会員各社へお問い合わせください。

ご提供数量、商品の状態等の詳細につきましては、お問い合わせの上、十分ご確認ください。

(早期完売の場合はご容赦ください。)

記載金額は、原則店頭引渡し価格です。発送方法・送料等については、直接会員各社へお問い合わせください。

平成30年1月26日

第六管区海上保安本部 発行

六管区水路通報第3号(目次)

Table with 2 columns: Item Number (e.g., 第31項) and Content (e.g., 瀬戸内海播磨灘、日生港... 展示訓練)

第六管区海上保安本部は、岡山県、広島県、山口県東部、香川県、愛媛県の沿岸における船舶交通の安全のために必要な情報を六管区水路通報にとりまとめ、原則として毎週1回金曜日に発行し、インターネット、電子メール(インターネットで登録)で配信しています。また、航行警報もインターネットや携帯電話で入手できます。

海の事件・事故は 118番へ

うまいもの三昧



岡山 かつ平

ボリューム満点の
とんかつ屋さん。



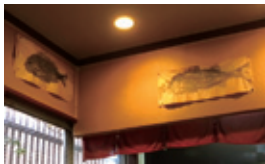
私の
おすすめ

(有)川崎商会
日生マリーナ
横山様



備前市日生町日生にあるとんかつ屋さん「かつ平」を紹介させていただきます。
地元や近県の方だけではなく、北海道からの遠方や海外からのお客様も来られます。
使用しているお肉はブランド豚の四下十ポークを使用しておりそれがボリューム満点で出てくるので驚きます！
オススメはかつ平セットで、ロースカツとヒレカツたっぷりのキャベツとポテトサラダ、ご飯と味噌汁がセットになっています。
ロースカツの真ん中にはとろっとしたチーズが入っていてさらにデミグラスソースはオリジナルでとても美味しいです!!
量が多いので食べきれずか心配になりますがご安心を。
残った分はお持ち帰りできます。
味良し・量良し・値段良しが揃ったとんかつ屋さんです。
美味しい、ボリューム満点のとんかつを食べてみてはいかがでしょうか？

住所：岡山県備前市日生町日生246-40
TEL:086-972-1718
営業時間：11:30~15:00(14時L.O.)
17:00~19:00
定休日：月曜日 駐車場：3台
アクセス：日生駅から徒歩5分
*平日、週末限らず混雑している場合が多いので事前に電話で予約をお勧めします。



笑顔の一本釣!!

S&S協議会会員各社から寄せられた釣果自慢コーナー



お正月に
美味しいブリのお刺身、
たくさん食べました!

竹原マリン精鋭チーム様
2017年末 竹原沖
メーターオーバー鰯、サワラ、アコウ

★読者プレゼント★

S & S 協議会 (瀬戸内マリンネットワーク) 会員各社の協賛で、読者の皆様へプレゼントを差し上げます。

応募方法をご確認いただき、奮ってご応募ください。お待ちしております。
なお、ご当選者の方は次号に掲載させていただき、賞品発送をもって当選とさせていただきます。

2月号 (Vol.118) プレゼント!

Y'sギア うき丸くん (Lサイズ)
.....2名様

※プレゼント品はLサイズのみです
参考着用モデル：175cm

【賞品提供：(有)藤田鉄工所】



応募先：〒713-8103

倉敷市玉島乙島亀の首49-63 オバタマリーナ内
S & S 協議会 瀬戸内マリンネットワーク
「Sea&Sea」事務局 2月号プレゼント係

応募締切：平成30年2月16日 (金) 必着

お名前、ご住所、電話番号、年齢をお書きください。
本誌に対するご感想、ご意見を必ずお書き添えください。

★ 1月号プレゼントご当選の方 ★

【A】セット

兵庫県 加西市 奥本 敬三様 香川県 観音寺市 白川 順二様

【B】セット

★ 2018初春プレゼントご当選の方 ★

兵庫県 姫路市 三木 守子様

以上3名の方々です。ご応募ありがとうございました。



YFR-24 F200C

(6気筒)レギュラーガソリン仕様



売約済

H29年9月登録

H29・4ストローク200ps・航海灯・パウレール・左舷スライドサッシ・マリントイレ・GPS魚探(10.4インチ) FSR(2ステーション)・カディーフロア・カディーカーテン・スバンカー・リアオーニングテント 埋め込みロッドホルダー×4・SASロッドホルダー×6・デッキライト・SASプロペラ

YFR-27 FSR F300



オプション装着登録艇価格にて販売

航海灯・パウレール・スタンレール(左右)・天井補強・FSR(2ステーション) パウラスター(2系統)・マリントイレ・デッキウォッシュ・埋込ロッドホルダー×4 エアインテーク(キャビン)

YF-23F



陸上保管艇

H27・ヤマハ4ストローク115ps 航海灯・パウレール サイドスタンレール×2 スタンレールセット・エアインテーク×2 コマンドリンク仕様 ドライバーシート(新品) カディーフロア(新品) コーナーベンチシート×2(新品) エンジン整備済み

365万円(税込)

SRV-23EX



H9・ヤマハ4ストローク130ps(新品) 航海灯・パウスプリット・ステップラダー エアインテーク・マリントイレ ドライバーシート(張替済み) GPS魚探(8.4インチ・新品) ウィンチ・コマンドリンク仕様 デッキウォッシャー

235万円(税込)

SR-X F115



オプション装着バージョン価格にて販売

航海灯・パウレール・スタンレール(左右)・マリントイレ・キャノピー GPS魚探(8.4インチ)・大型計器ボックス・100Lタンク・i-pilot一式

SR-X24 F200



展示艇価格にて販売

ウェイクタワー(ルーフ有り)・エアダム トランサムステップ×2・デカール

F.A.S.T.26EX FSR F200F



オプション装着バージョン価格にて販売

航海灯・左舷スライドサッシ・マリントイレ・カディーフロア・GPS魚探(8.4インチ) デッキウォッシャー・スバンカー・FSR(2ステーション)

YFR-24 FSR



展示艇価格にて販売

エンジンはお好みの馬力にて販売

YFR-27 FSR F250



価格相談

2月中旬入荷予定 同型艇 航海灯・マリントイレ・パウラスター(2系統)・パウレール スタンレール・FSR(2ステーション)・天井補強

YFR-24 FSR F200



価格相談

2月中旬入荷予定 同型艇 FSR(2ステーション)・左舷スライドサッシ

F.A.S.T.23 F130



価格相談

2月下旬入荷予定 同型艇 キャスティングパウレール仕様・ドライバースhirt

STR-19



おすすめ 年式の割に美艇です

125万円(税込)

S58・ヤマハ4ストローク115ps(H18式)・325時間使用 航海灯・タワーゲート・オーラス・オーラターボ・ホードカバー

W-14



47万円(税込)

F15ps(H25式)(淡水にて数回使用のみ)・リフレッシュ済み ※法定安全備品一式別途必要

GP-1800 ブルー



180万円(税別)

2017モデル ※検査・諸費用別途必要

GP-1800 レッド



180万円(税別)

2017モデル ※検査・諸費用別途必要

MJ-VXR グリーン



148万円(税別)

2017モデル ヤマハ4ストローク180ps メーカー小売本体価格1,778,580円(税別) ※検査・諸費用別途必要

Kawasaki STX-15S



75万円(税込)

H23・4ストローク150ps・三人乗り 30時間使用 ※後付けにてリバース機能(純正)取付け

※販売に際し、遠隔地への販売はお断りする場合がありますのでご容赦ください。

MARINE TRUST SHOPS YAMAMA

信用と技術を売る ヤマハマリナリスト店

オバタマリナ内 大規模講習室完備

ボート免許 & 特殊小型免許 受講生受付中!!

詳しくは当社 スタッフまで!

OBATA BOAT

(株)オバタボート

本社 倉敷市玉島阿賀崎2438-4 TEL 086-526-7557(代)

オバタマリナ 倉敷市玉島乙島亀の首49-63 TEL 086-522-5505(代) FAX 086-522-5711

<http://obataboat.com/>

ヤマハMJ・カワサキJETの専門店

マリショップ シーロード (オバタマリナ内)

倉敷市玉島乙島亀の首49-63 TEL 086-523-2110

定休日 毎週月曜日/第3火曜日(10月~3月)

営業時間 冬季時間(10月~3月) 8:30~17:30

毎年1月18日は…「海の安全 118番の日」



—海の安全「もしも」は118番！—

海上でのSOSに、電話による緊急番号ができました。海上保安庁は、海上における事件・事故の緊急通報用電話番号として、局番なし3桁電話番号「118番」の運用をしています。

次のような場合に通報してください。

- ・ 海難人身事故に遭遇した、または目撃した。
- ・ 油の排出等を発見した。
- ・ 不審船を発見した。
- ・ 密航・密輸事犯等の情報を得た。

以上の場合において、「いつ」、「どこで」、「なにがあった」などを簡潔に落ち着いて通報してください。なお、加入電話、公衆電話、携帯電話、PHS、船舶電話などから利用できます。



私たちS&S協議会は海上保安庁の活動に賛同し、海の安全啓蒙と海の環境整備に努めます。

S & S 協議会 会長 那須 裕史 (株)ナスポート牛窓マリーナ
会 員 一 同

海上保安庁「118番」の運用情報はHPをご覧ください。 <http://www.kaiho.mlit.go.jp/info/kouhou/post-202.html>

平成30年2月1日からライフジャケットの着用が義務化されました！
操船者も同乗者も等しくライフジャケットの着用が必要です。
ライフジャケットは、もしもの時にあなたの命を守ります！

S & S 協議会 (瀬戸内マリネットワーク) 加盟各店

大 阪

ポートセンターグループ

兵 庫 東

神戸ハーバーマリーナ
(有)小野マリンサービス

兵 庫 西

相生マリン (株)
(株)INFINI (アンフィニ)

岡 山 東

(株)ナスポート 牛窓マリーナ
(有)川崎商会 日生マリーナ
(株)ポートオブ岡山
マリンショップ角野
東洋マリーン (株)
誠 和 釣 具
(株)山陽保険センター

横 山 ア ン カ ー

岡 山 西

(株)オバタボート
(有)マリンショップ上山
(有)ダイヤモンド
大 賀 釣 具 店
(有) 広 谷 商 店

広 島 東

(有) 中 国 マ リ ン
さとうマリンサイクル
(有)瀬戸鉄工所
(有)藤田鉄工所
(有)マリンショップ藤
(株)竹原マリン
(一財)尾道海技学院

広 島 西

リフレスマリン
(株)マグナム
(株)サンワマリン中国
宮島ビューマリーナ
広島ベイマリーナ
(有)サブマリーン

愛 媛

(株)エヒメボートサービス

山 口

マリーナ・シーホース
(株)徳山マリン
マリナーズ (株)

福 岡

(株)ササキコーポレーション